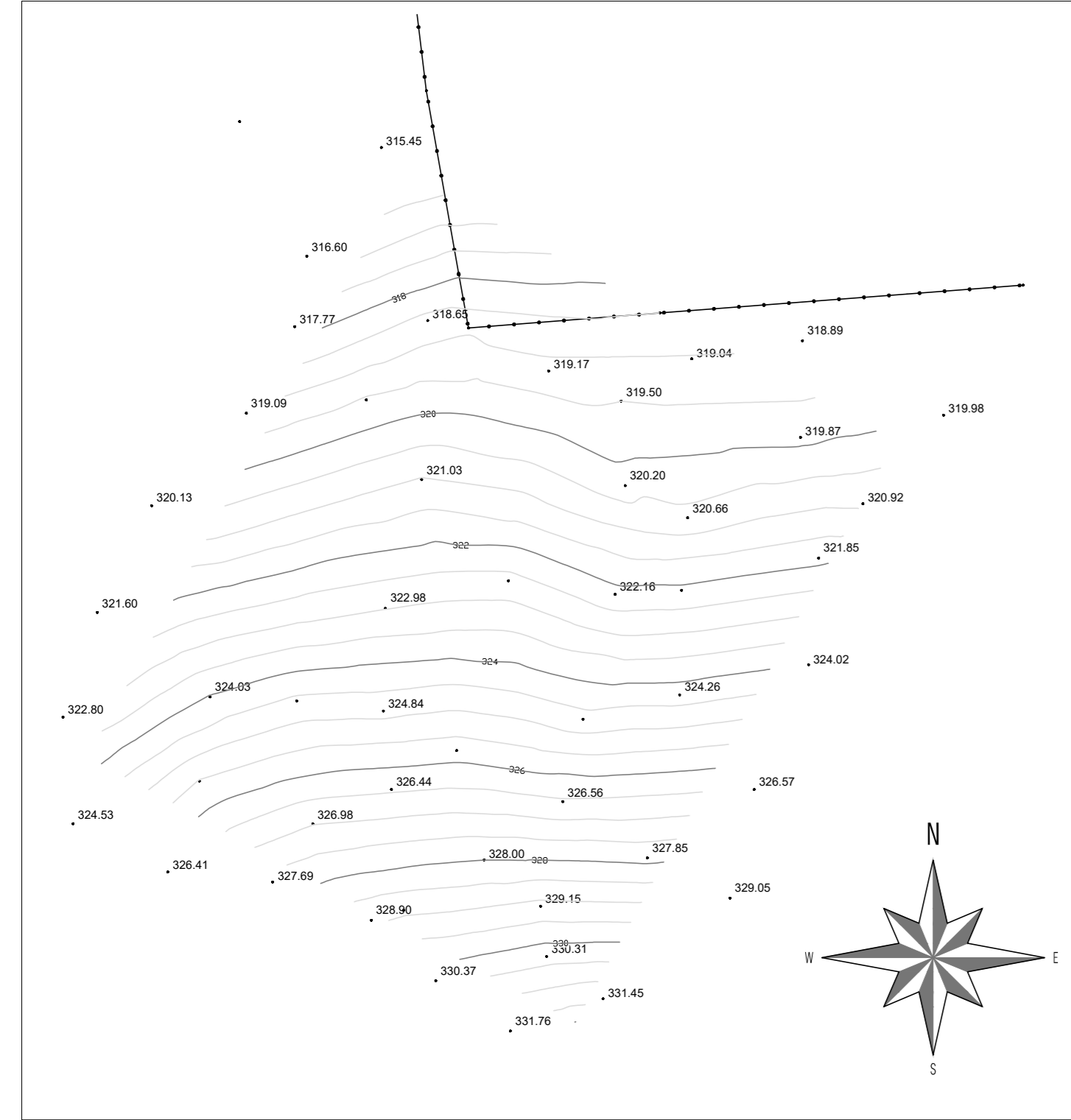
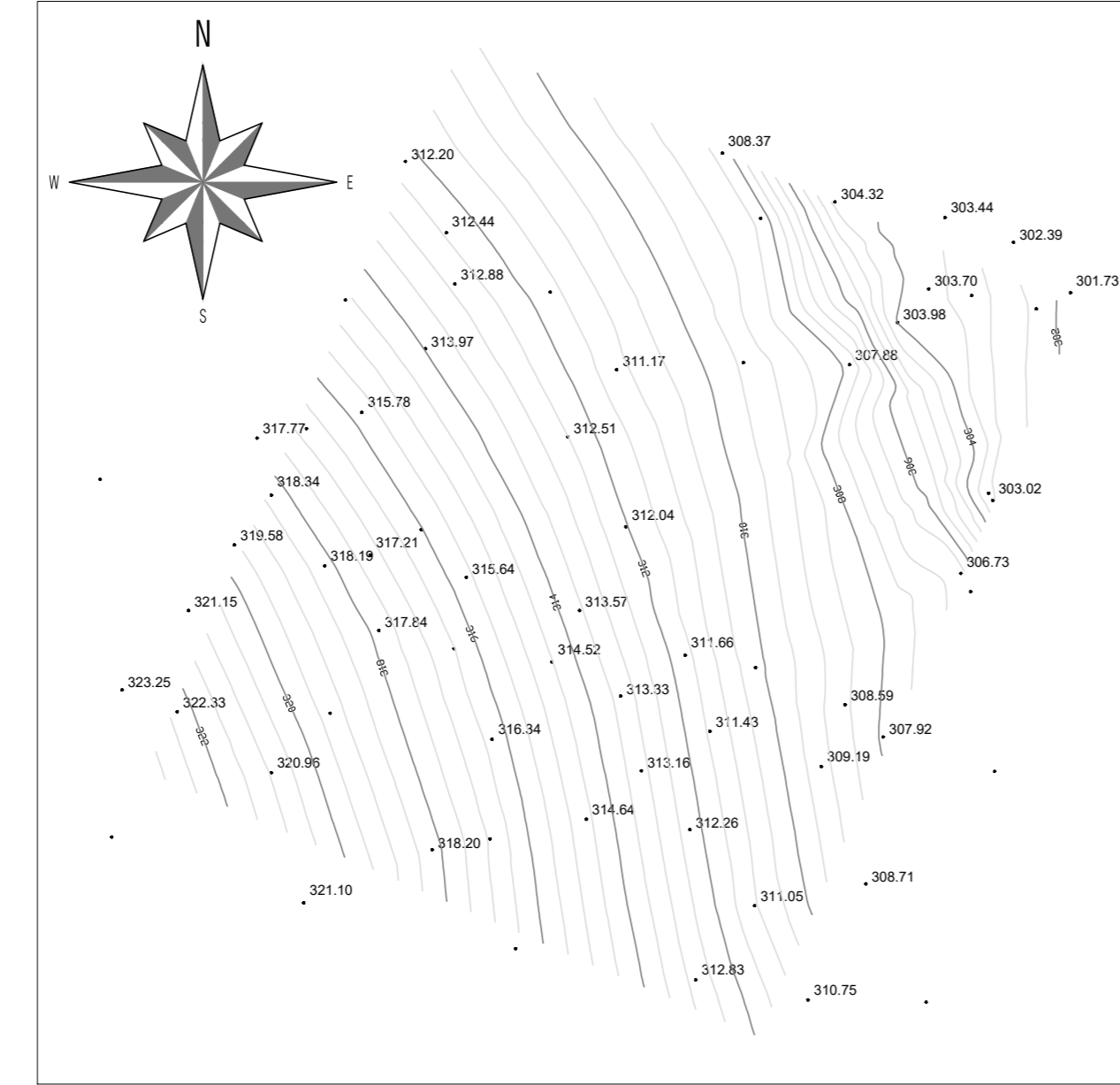


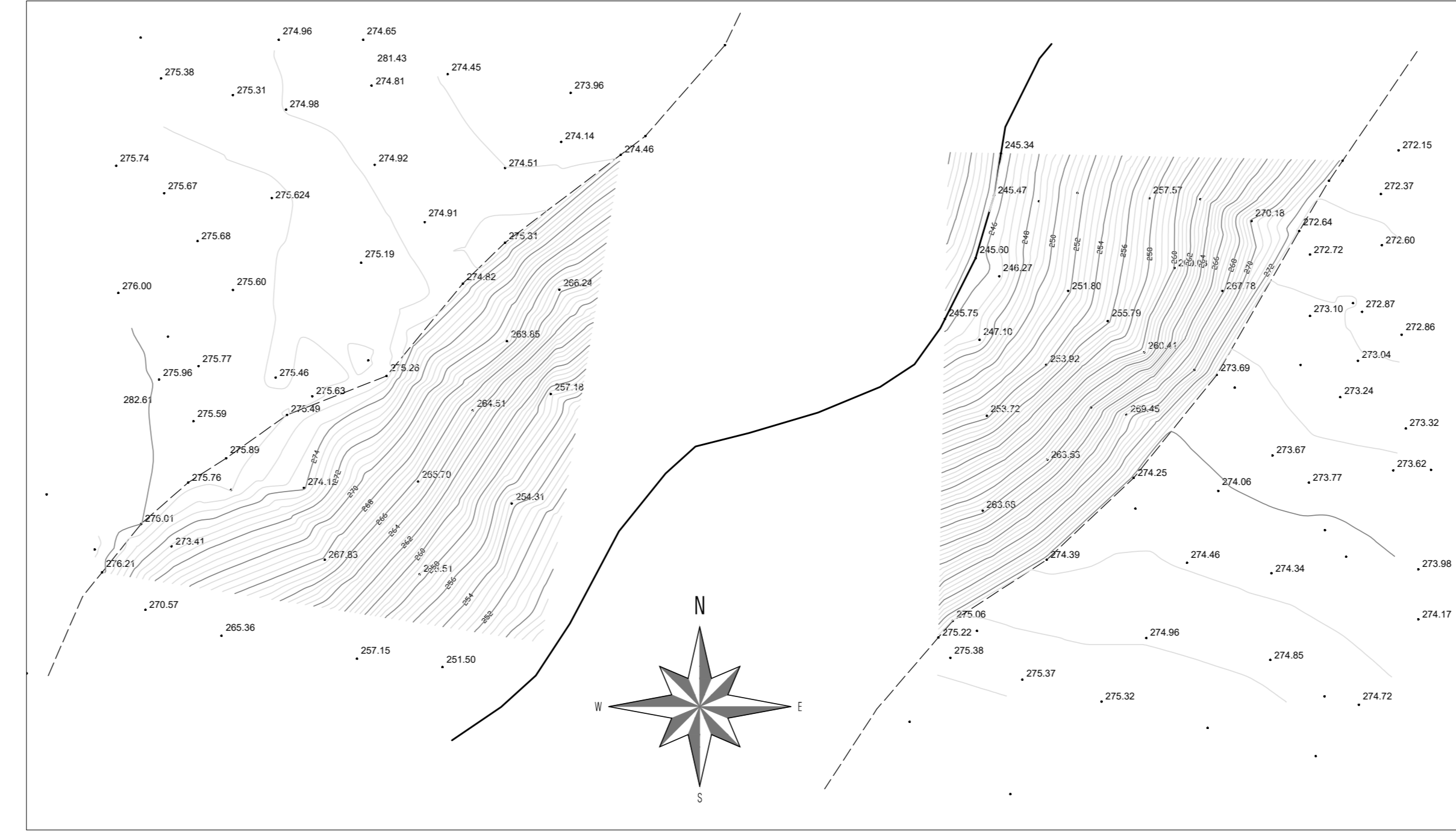
STRALCIO 12



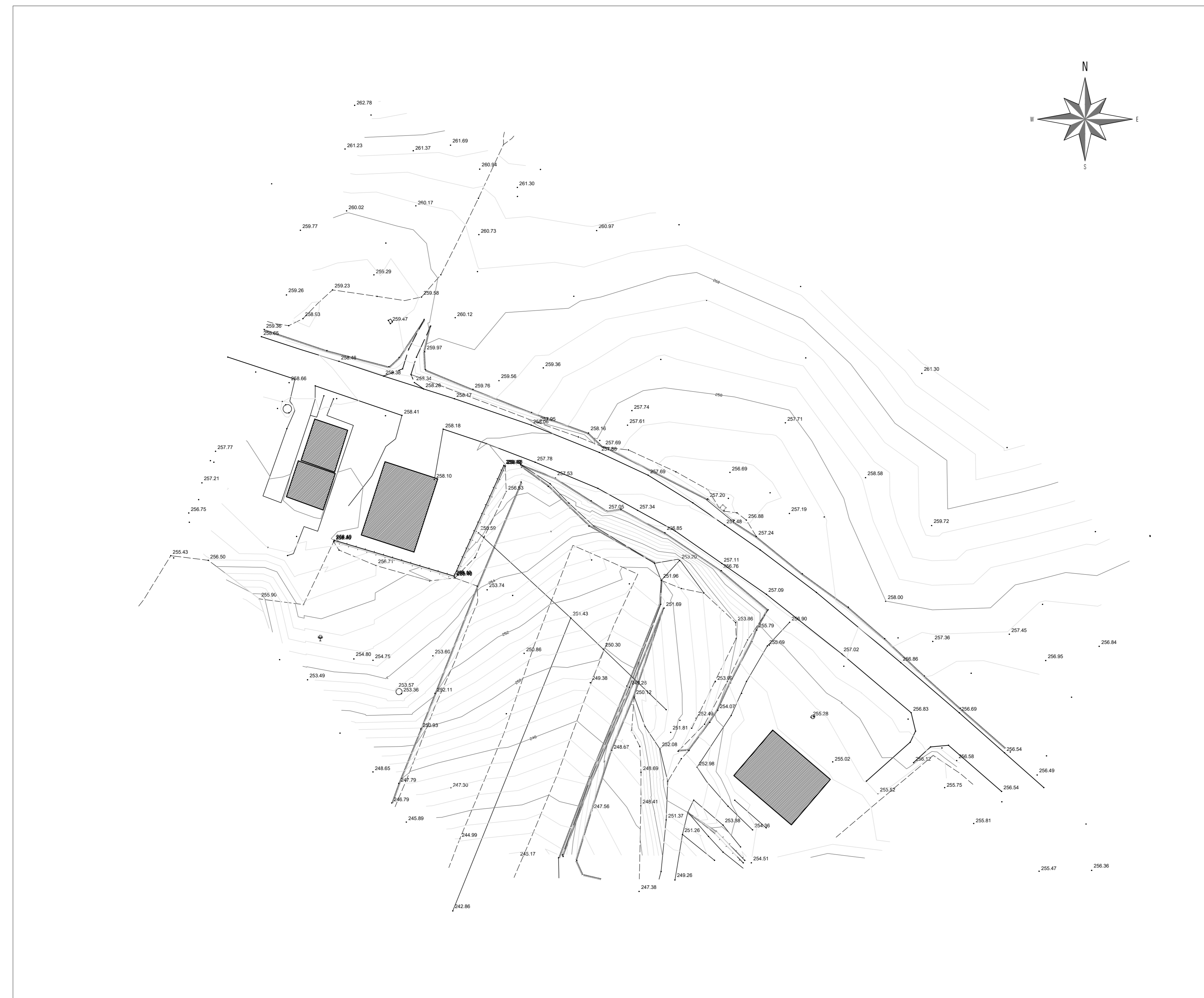
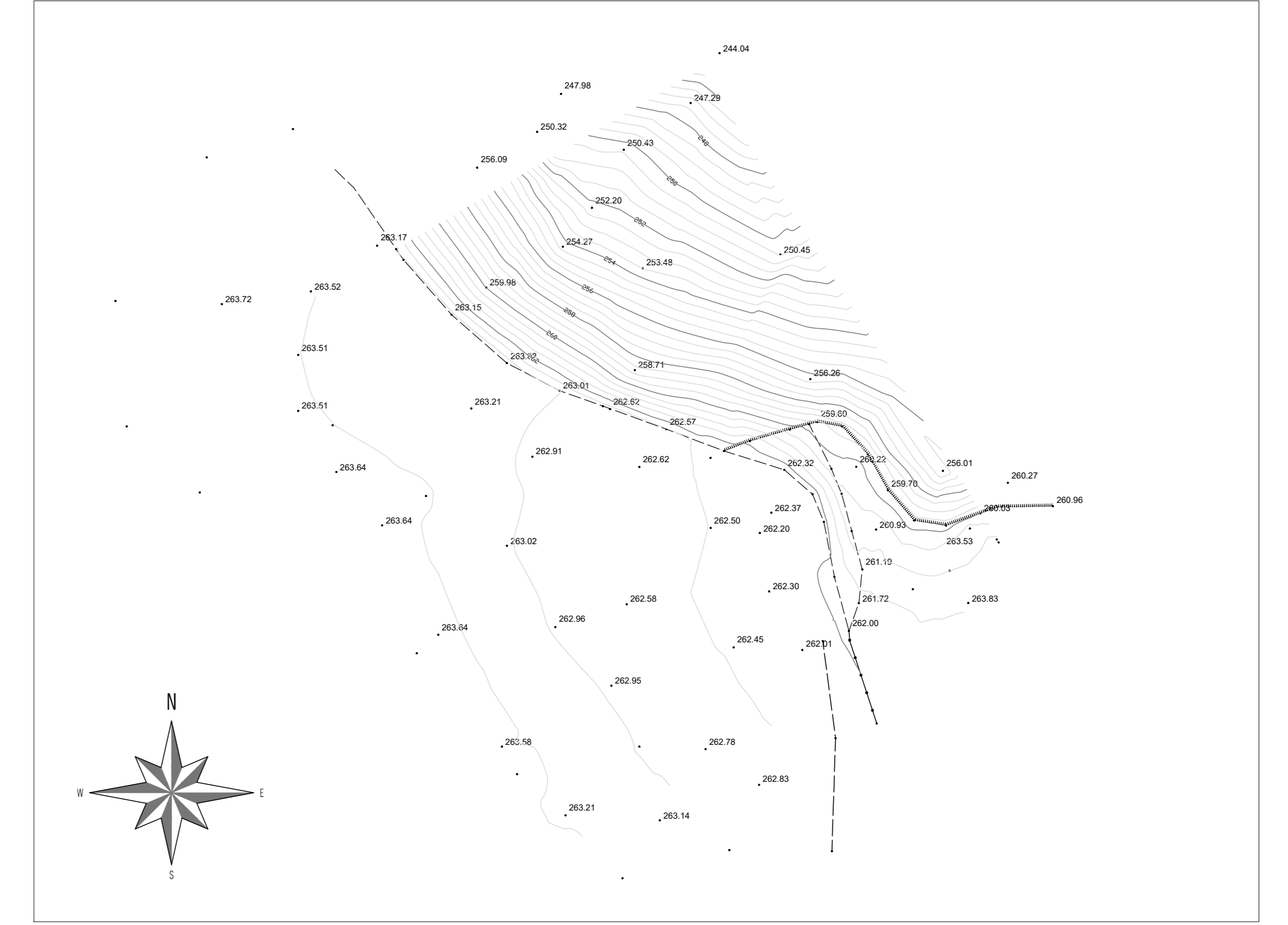
STRALCIO 13



STRALCIO 14

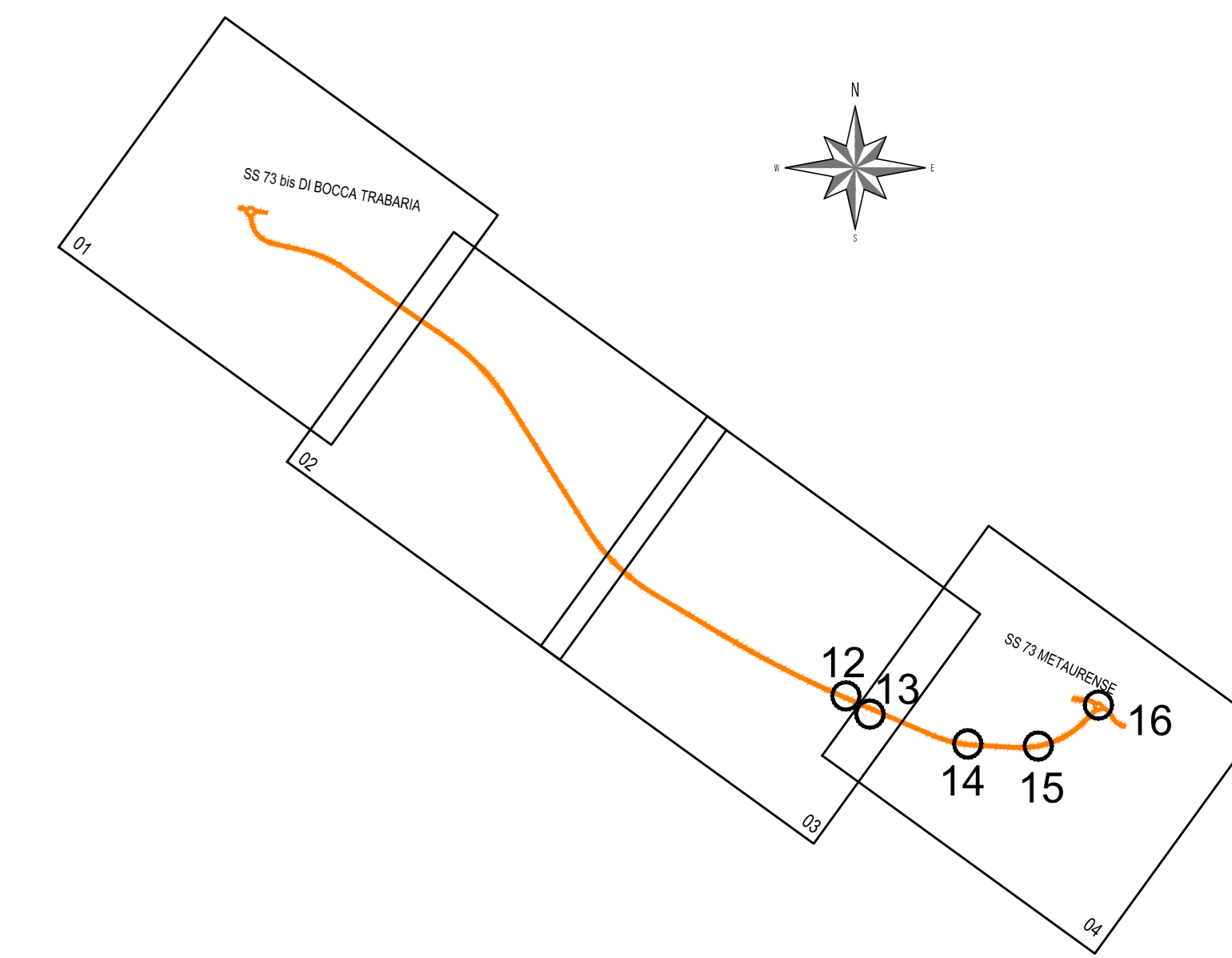


STRALCIO 15



STRALCIO 16

KEY PLAN



Sanas
GRUPPO FS ITALIANE

Direzione Progettazione e Realizzazione Lavori

S.G.C. E78 GROSSETO - FANO
Tratto Selci Lama (E45) - S. Stefano di Gaifa.
Adeguamento a 2 corsie del tratto della Variante di Urbania

PROGETTO DEFINITIVO

ANAS - DIREZIONE PROGETTAZIONE E REALIZZAZIONE LAVORI

COORDINATORE PER LA SICUREZZA IN FASE DI PROGETTAZIONE Ing. Giuseppe Resto Ordine Ingegneri Provincia di Roma n. 20629	PROGETTISTI SPECIALISTICI Ing. Ambrogio Sestini Ordine Ingegneri Provincia di Roma n. 20611 Ing. Moreno Ordine Ingegneri Provincia di Perugia n. A2675	PROGETTAZIONI ATI: (Mandatari) GPI INGEGNERIA GESTIONE PROGETTI INGEGNERIA s.r.l. costruttori engeko [Mandante] AMM [Mandante]
IL GEODISTA Dott. Geol. Salvatore Marino Ordine dei geologi della Regione Lazio n. 069	Ing. Claudio Muller Ordine Ingegneri Provincia di Roma n. 15754	
VISTO: IL RESP. DEL PROCEDIMENTO Ing. Vincenzo Grone	Ing. Giuseppe Resto Ordine Ingegneri Provincia di Roma n. 20629	IL PROGETTISTA E RESPONSABILE DELL'INTEGRAZIONE DELLE PREVISIONI SPECIALISTICHE (DPR 207/20 ART. 15 COMMA 1) Dott. Ing. GIORGIO GUIDUCCI Ordine Ingegneri Provincia di Roma n. 14035

INQUADRAMENTO DELL'INTERVENTO

Rilievo 1:500
Planimetria rilievo topografico - Tav.3 di 3

CODICE PROGETTO	LV. PROC.	ANNO	NOME FILE	REVISIONE	SCALA
DPAN247	D	22	TOEG00CRTPV07_A	A	1:500
D					
C					
B					
A	Emissione	Ottobre '21	Parente	Signorelli	Guiducci
REV.	DESCRIZIONE	DATA	REDATTO	VERIFICATO	APPROVATO