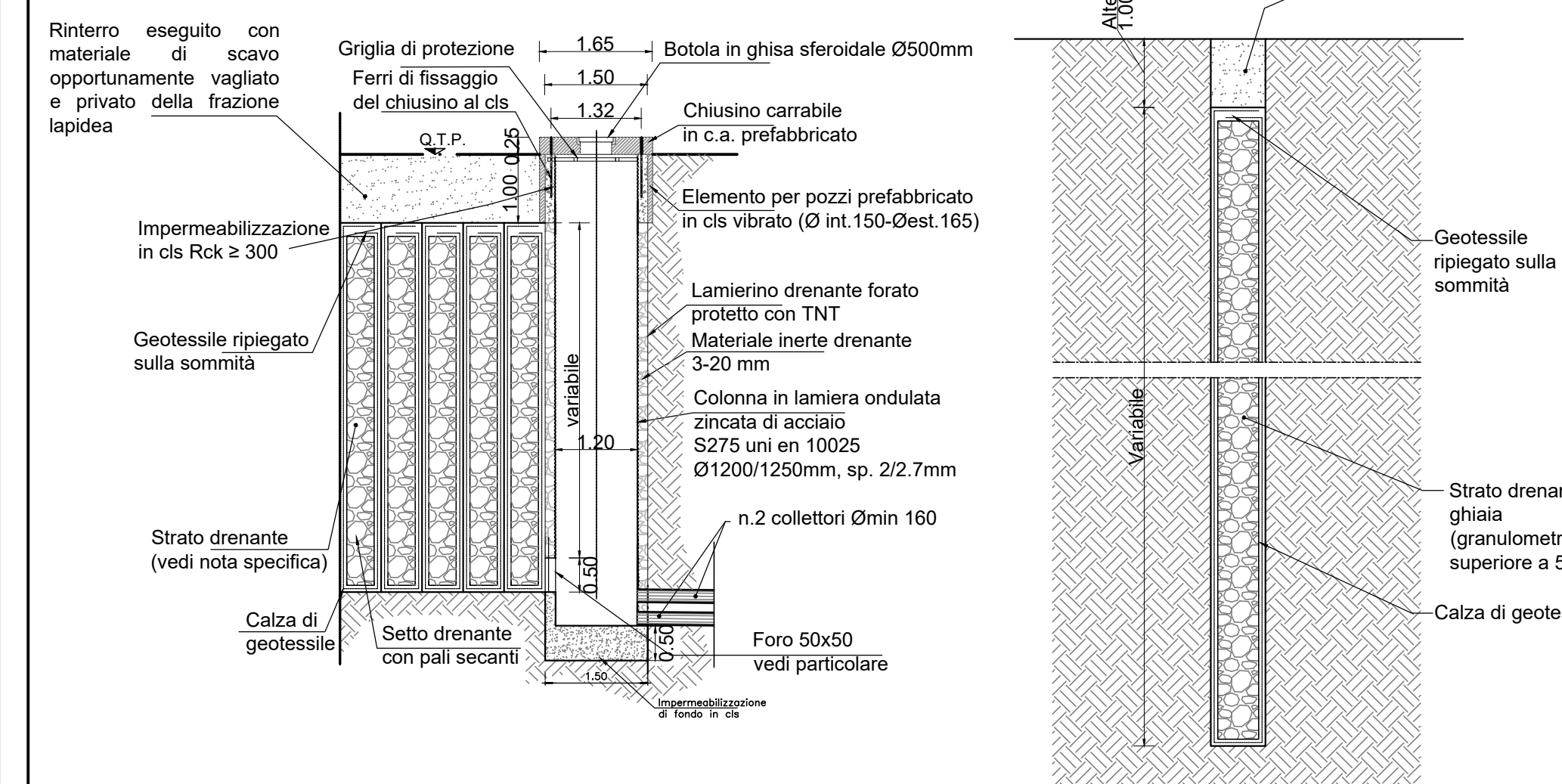


SEZIONI TIPO SETTO DRENANTE PROFONDO CON PALI SECANTI

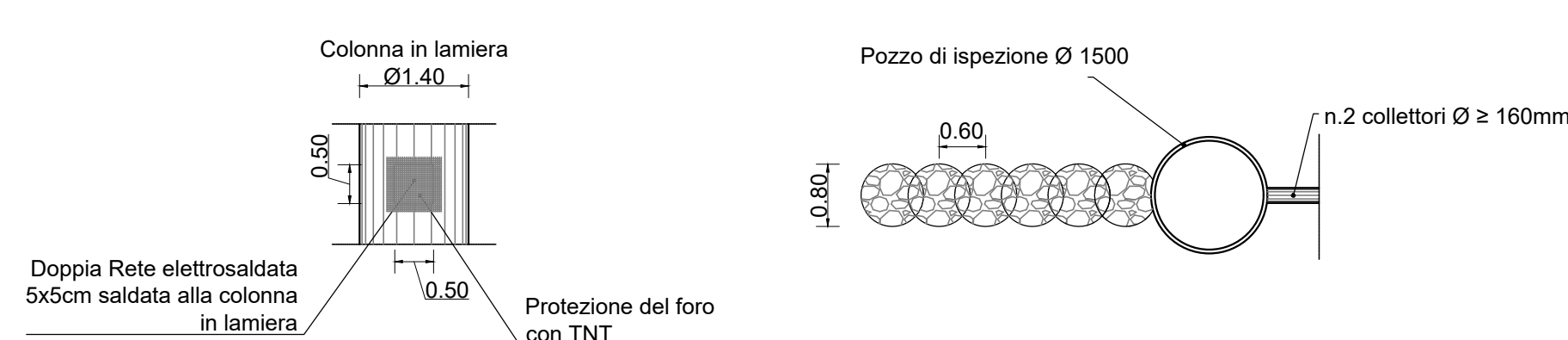
Sezione longitudinale e pozzo ispezione

Sezione trasversale

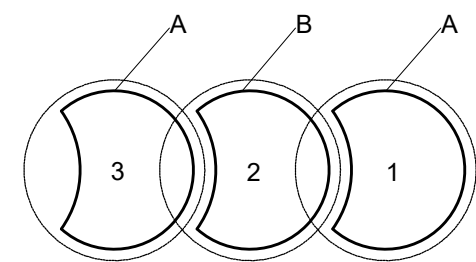


Particolare Foro 50x50

Pianta



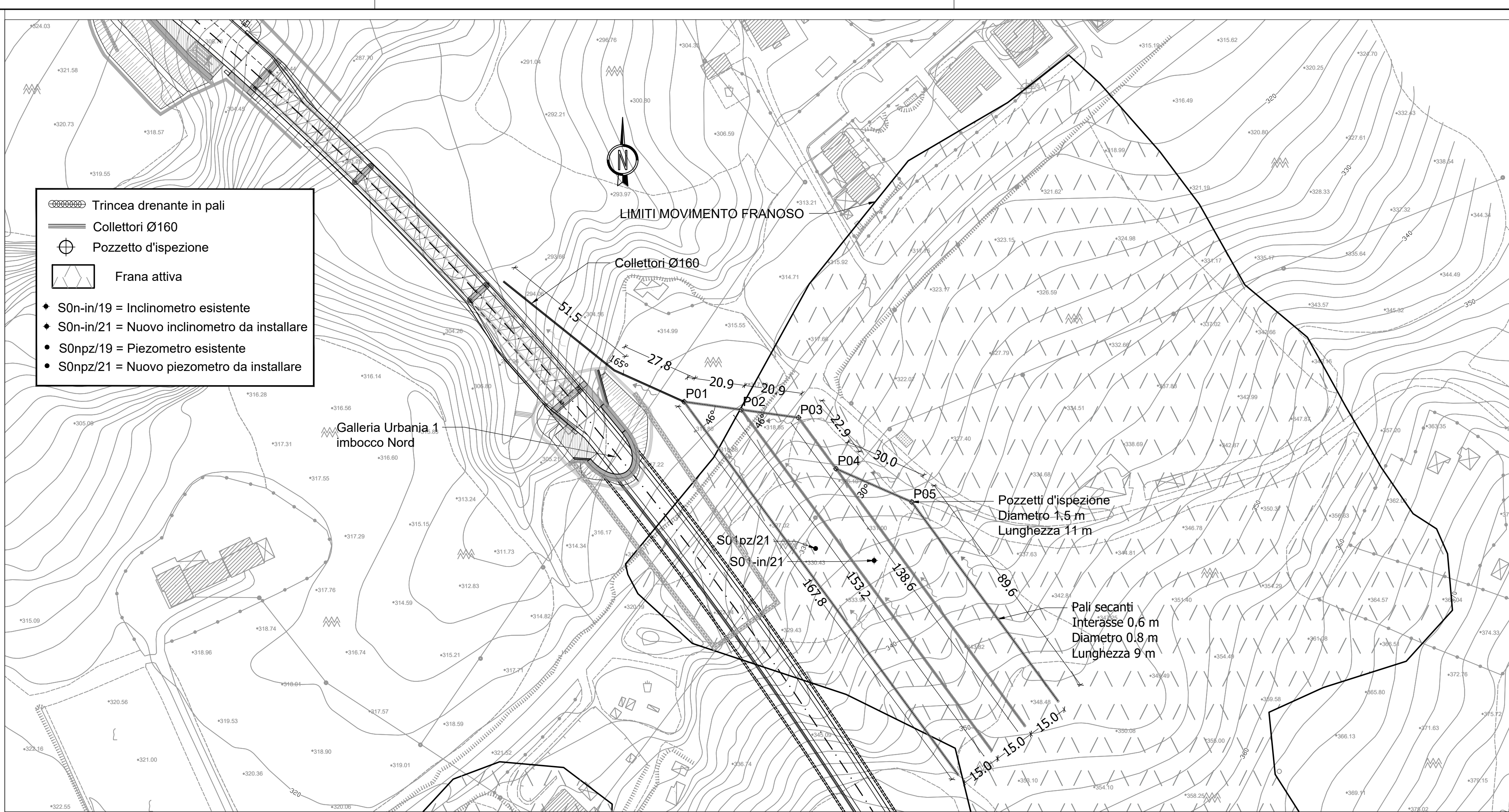
Schema pali drenanti Pianta



MODALITÀ ESECUTIVE DEI SETTI DI PALI DRENANTI

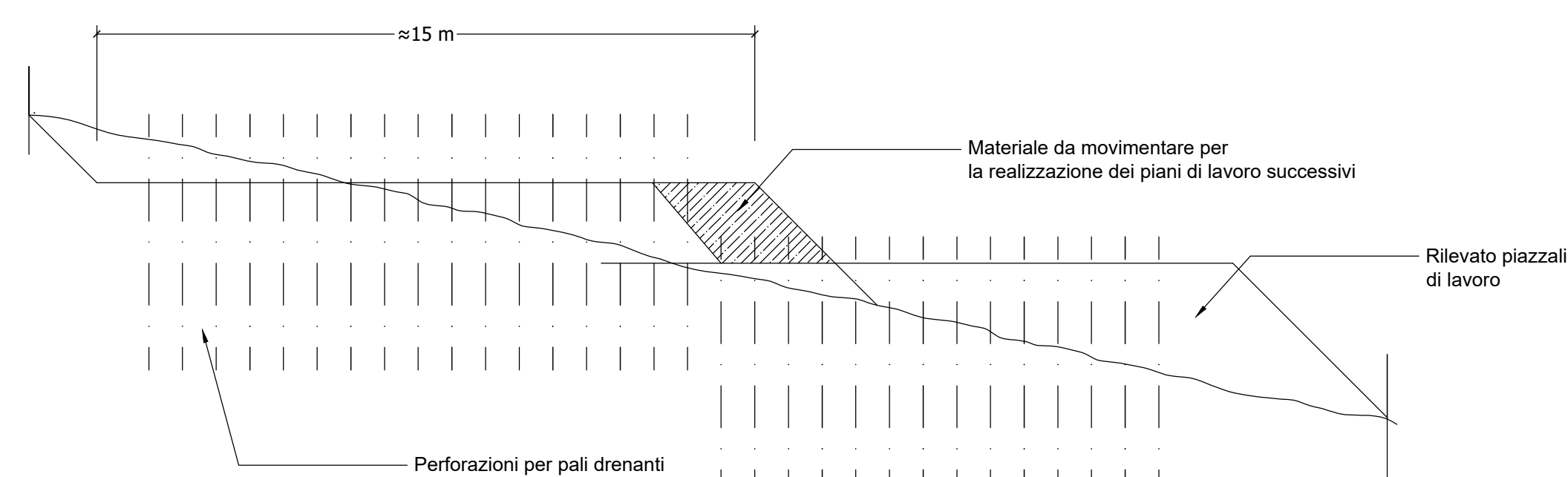
L'esecuzione dei pali drenanti prevede la disponibilità in cantiere di due tubi gobbi (A e B) per ciascun equipaggio

- Fase 0 - Esecuzione piazzali di lavoro
- Fase 1 - Scavo del palo 1
- Fase 2 - Posa in opera del tubo gobbo A.
- Fase 3 - Riempimento dal basso nel palo 1 con materiale drenante (vedi nota specifica), fino 1.00 m dalla testa dello scavo. Rientro fino al p.c con materiale di scavo vagliato.
- Fase 4 - Scavo del palo 2
- Fase 5 - Posa in opera del tubo gobbo B.
- Fase 6 - Riempimento dal basso nel palo 2 con materiale drenante (vedi nota specifica), fino 1.00 m dalla testa dello scavo. Rientro fino al p.c con materiale di scavo vagliato.
- Fase 7 - Estrazione del tubo gobbo A.
- Fase 8 - Scavo del palo 3
- Fase 9 - Posa in opera del tubo gobbo A.
- Fase 10 - Riempimento dal basso nel palo 3 con materiale drenante (vedi nota specifica), fino 1.00 m dalla testa dello scavo. Rientro fino al p.c con materiale di scavo vagliato.



SCALA 1 : 1000

RAPPRESENTAZIONE SCHEMATICA PIAZZALI DI LAVORO PER L'ESECUZIONE DEI PALI DRENANTI



Sanas
GRUPPO FS ITALIANE
Direzione Progettazione e Realizzazione Lavori

S.G.C. E78 GROSSETO - FANO
Tratto Selci Lama (E45) - S. Stefano di Gaifa.
Adeguamento a 2 corsie del tratto della Variante di Urbania

PROGETTO DEFINITIVO

ANAS - DIREZIONE PROGETTAZIONE E REALIZZAZIONE LAVORI

COORDINATORE PER LA SICUREZZA IN FASE DI PROGETTAZIONE Ing. Giuseppe Resto Ordine Ingegneri Provincia di Roma n. 20629	PROGETTISTI SPECIALISTICI Ing. Ambrogio Signorini Ordine Ingegneri Provincia di Roma n. 20629 Ing. Mirella Sestini Ordine Ingegneri Provincia di Perugia n. A2637	PROGETTAZIONE ATI (Mandatari) GPI INGEGNERIA GESTIONE PROGETTI INGEGNERIA s.r.l. cooprogetti engeko INGEGNERIA s.p.a.
IL GEOLOGO Dott. Geol. Salvatore Marino Ordine dei geologi della Regione Lazio n. 1069	Ing. Claudio Muller Ordine Ingegneri Provincia di Roma n. 15754	(Mandatari)
VISTO IL RESP. DEL PROCEDIMENTO Ing. Vincenzo Catone	Ing. Giuseppe Resto Ordine Ingegneri Provincia di Roma n. 20629	IL PROGETTISTA E RESPONSABILE DELL'INTEGRAZIONE DELLE PREVISIONI SPECIALISTICHE (DPR207/10 ART. 15 COMMA 2) Dott. Ing. GIORGIO GIUDICCI Ordine Ingegneri Provincia di Roma n. 14035

STUDI ED INDAGINI

Geotecnica
Intervento di drenaggio frana F2 Imbocco Ovest Galleria Urbana 1 pk 14-750
Pianta e sezioni tipologiche

PROGETTO	LIV. PROJ.	ANNO	NOME FILE	REVISIONE	SCALA
D P A N 2 4 7	D	22	T00G00GETD01_A	A	varie
D					
C					
B					
A	Emissione	Ottobre '21	Bella	Signorelli	Giudicci
REV.	DESCRIZIONE	DATA	REDATTO	VERIFICATO	APPROVATO