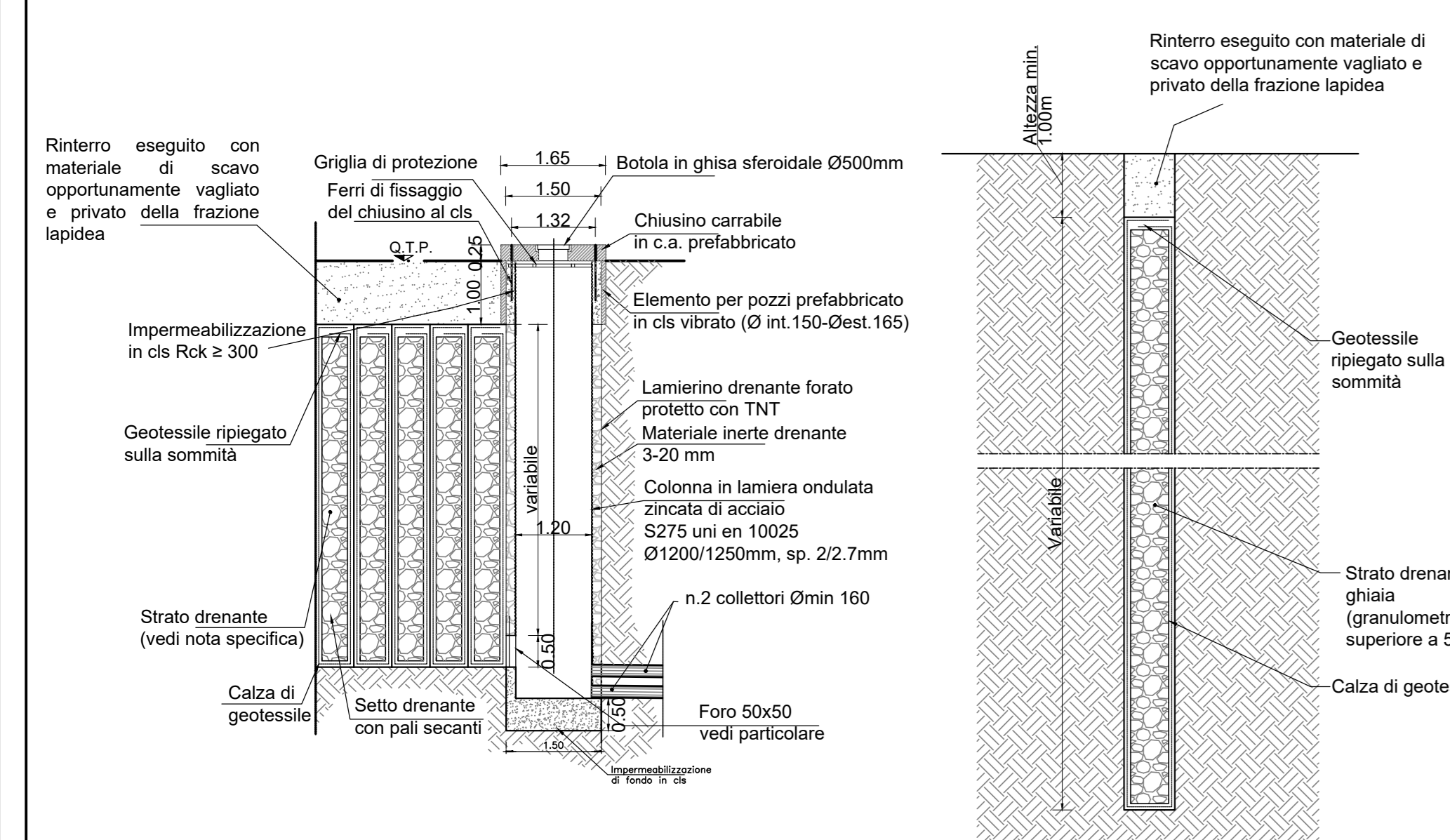


SEZIONI TIPO SETTO DRENANTE PROFONDO CON PALI SECANTI

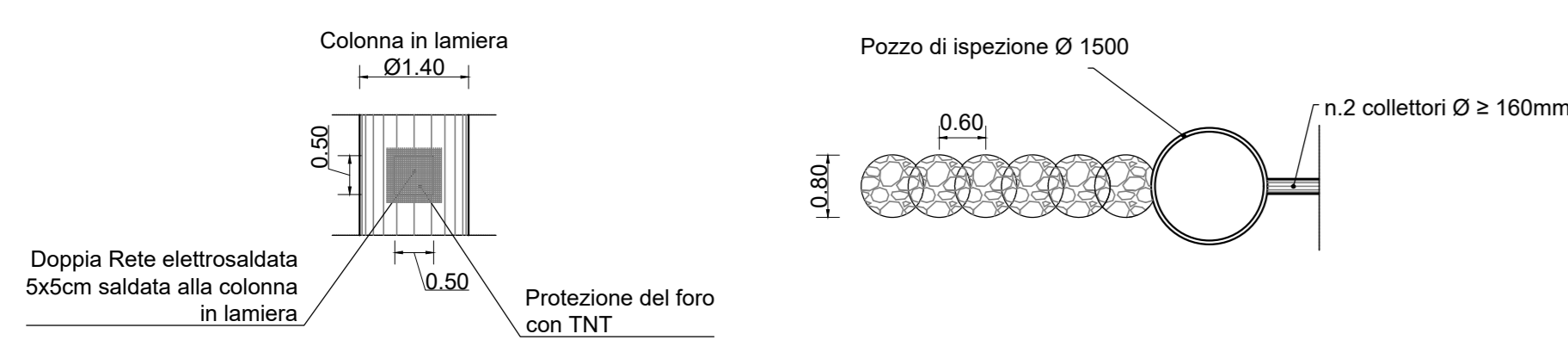
Sezione longitudinale e pozzo ispezione

Sezione trasversale

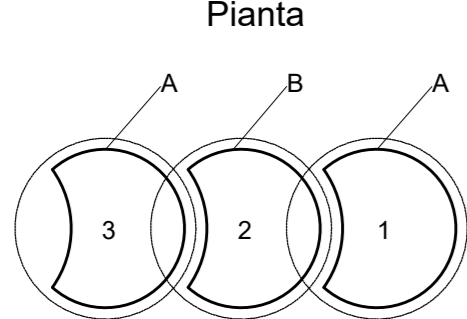


Particolare Foro 50x50

Pianta



Schema pali drenanti Pianta



MODALITÀ ESECUTIVE DEI SETTI DI PALI DRENANTI

L'esecuzione dei pali drenanti prevede la disponibilità in cantiere di due tubi gobbi (A e B) per ciascun equipaggio

Fase 0 - Esecuzione piazzali di lavoro

Fase 1 - Scavo del palo 1

Fase 2- Posa in opera del tubo gobbo A.

Fase 3 - Riempimento dal basso nel palo 1 con materiale drenante (vedi nota specifica), fino 1.00 m dalla testa dello scavo. Rientro fino al p.c con materiale di scavo vagliato.

Fase 4 - Scavo del palo 2

Fase 5- Posa in opera del tubo gobbo B.

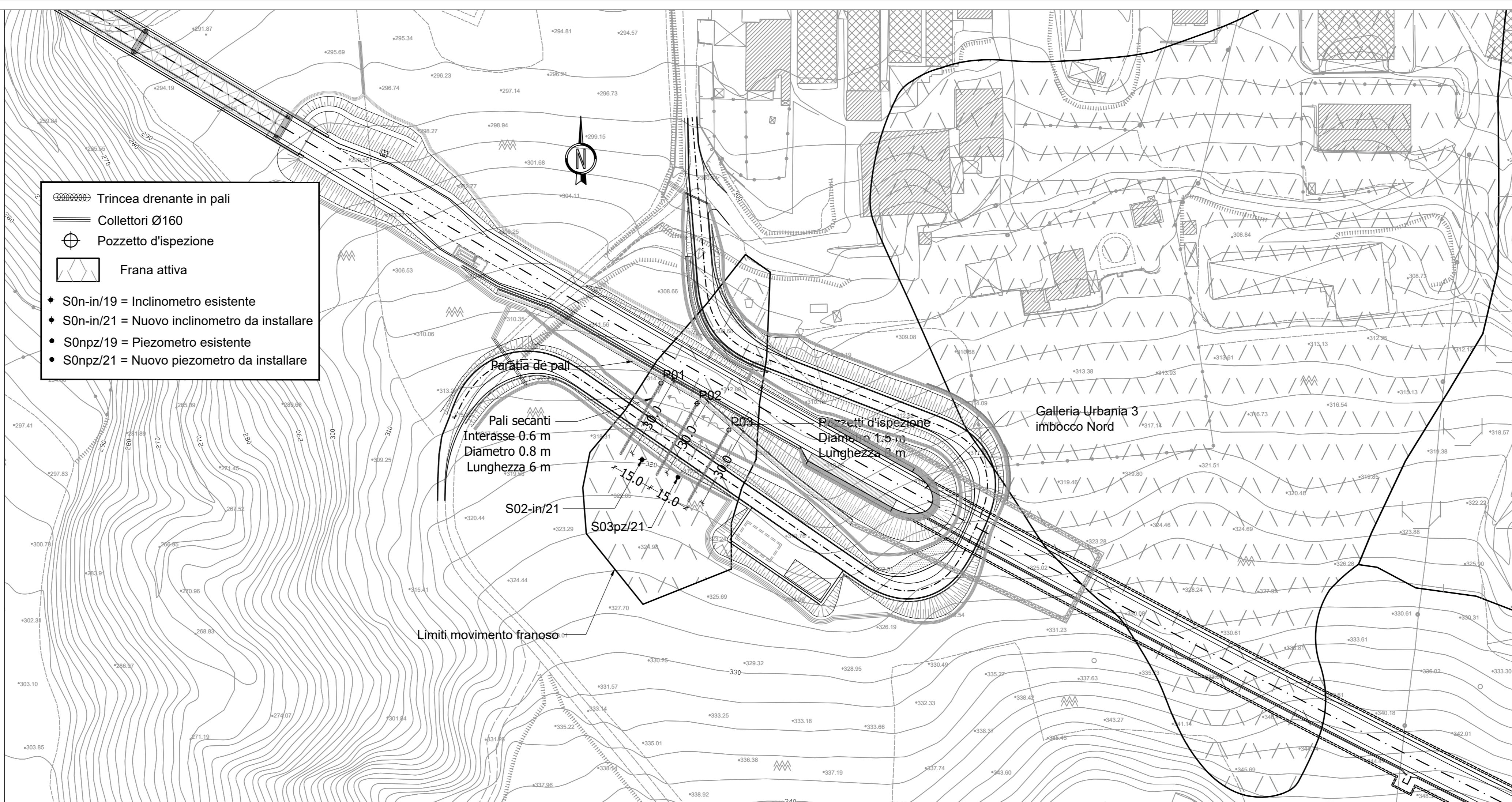
Fase 6 - Riempimento dal basso nel palo 2 con materiale drenante (vedi nota specifica), fino 1.00 m dalla testa dello scavo. Rientro fino al p.c con materiale di scavo vagliato.

Fase 7 - Estrazione del tubo gobbo A.

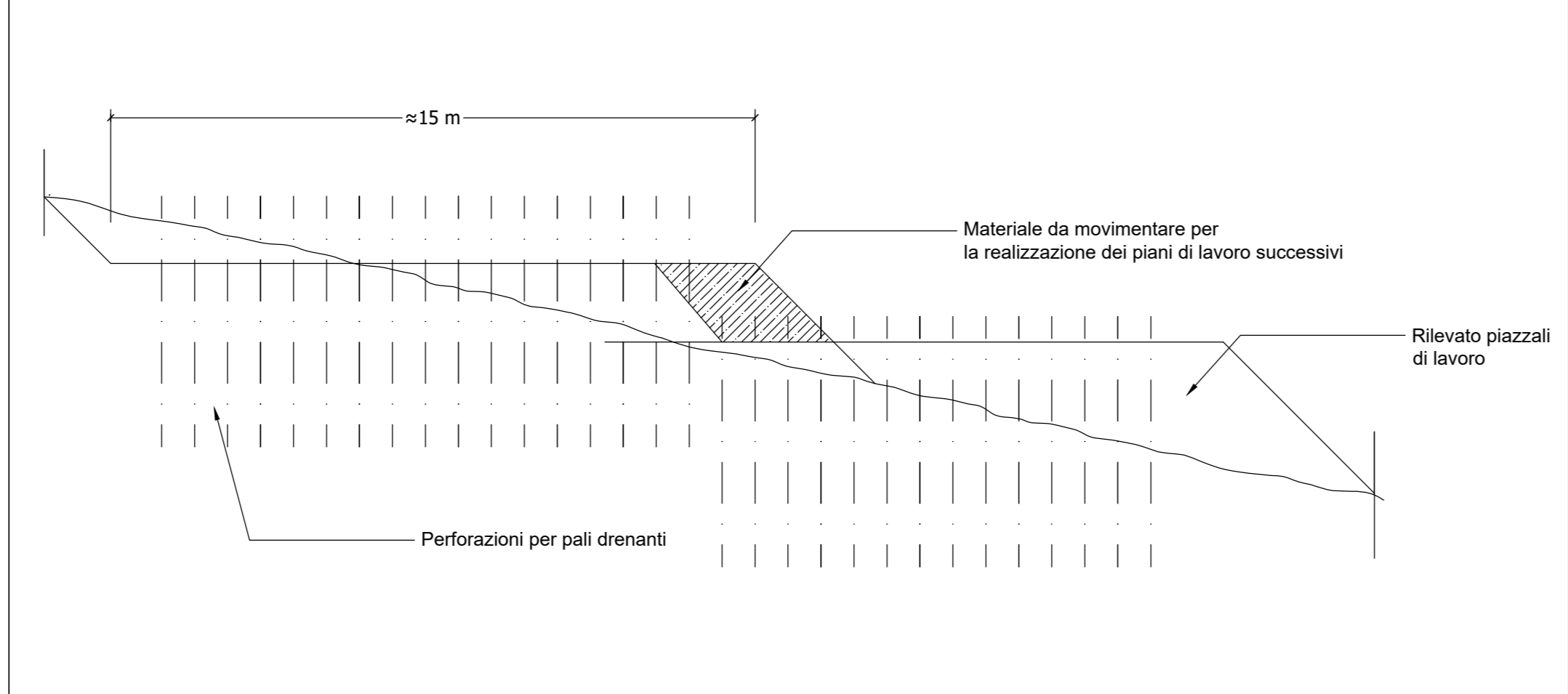
Fase 8 - Scavo del palo 3

Fase 9- Posa in opera del tubo gobbo A.

Fase 10 - Riempimento dal basso nel palo 3 con materiale drenante (vedi nota specifica), fino 1.00 m dalla testa dello scavo. Rientro fino al p.c con materiale di scavo vagliato.

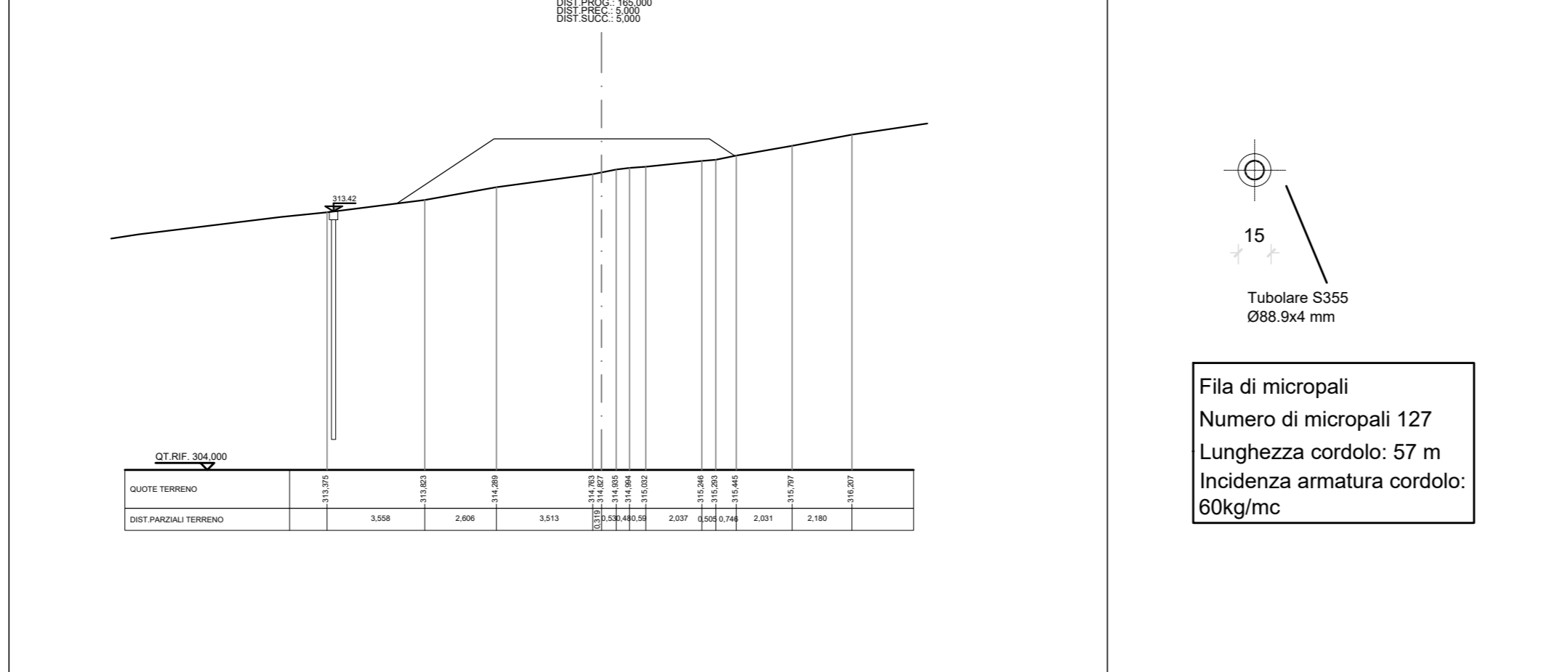


SCALA 1 : 1000 RAPPRESENTAZIONE SCHEMATICA PIAZZALI DI LAVORO PER L'ESECUZIONE DEI PALI DRENANTI



SCALA 1 : 200

SEZIONE X-X SCALA 1 : 25



Fila di micropali
Numero di micropali 127
Lunghezza cordolo: 57 m
Incidenza armatura cordolo: 60kg/mvc

Sanas
GRUPPO FS ITALIANE
Direzione Progettazione e Realizzazione Lavori

S.G.C. E78 GROSSETO - FANO
Tratto Selci Lama (E45) - S. Stefano di Gaifa.
Adeguamento a 2 corsie del tratto della Variante di Urbana

PROGETTO DEFINITIVO

ANAS - DIREZIONE PROGETTAZIONE E REALIZZAZIONE LAVORI

COORDINATORE PER LA SICUREZZA IN FASE DI PROGETTAZIONE: Ing. Giuseppe Resto
PROGETTISTI SPECIALISTICI: Ing. Ambrogio Signorini
PROGETTAZIONE AT: (Mandatario) **GPI INGEGNERIA**
IL GEOLOGO: Ing. Claudio Muller
VISTO IL RESP. DEL PROCEDIMENTO: Ing. Vincenzo Catone
VISTO IL RESP. DEL PROGETTO: Arch. Paolo Maria Colizza

STUDI ED INDAGINI
Geotecnica
Intervento di drenaggio frana F4 pk 3+810 - 3+860
Pianta e sezioni tipologiche

PROGETTO	LIV. PROG.	ANNO	NOME FILE	REVISIONE	SCALA
DIPAN247	D	22	T00G00GETDIO3_B	B	varie
D					
C					
B	Rev. Int.LU.0039705 24/01/22 e Int.LU.0057794 01/02/22	Febbraio '22	Bello	Signorelli	Guiducci
A	Emissione	Ottobre '21	Bello	Signorelli	Guiducci
REV.	DESCRIZIONE	DATA	REDATTO	VERIFICATO	APPROVATO