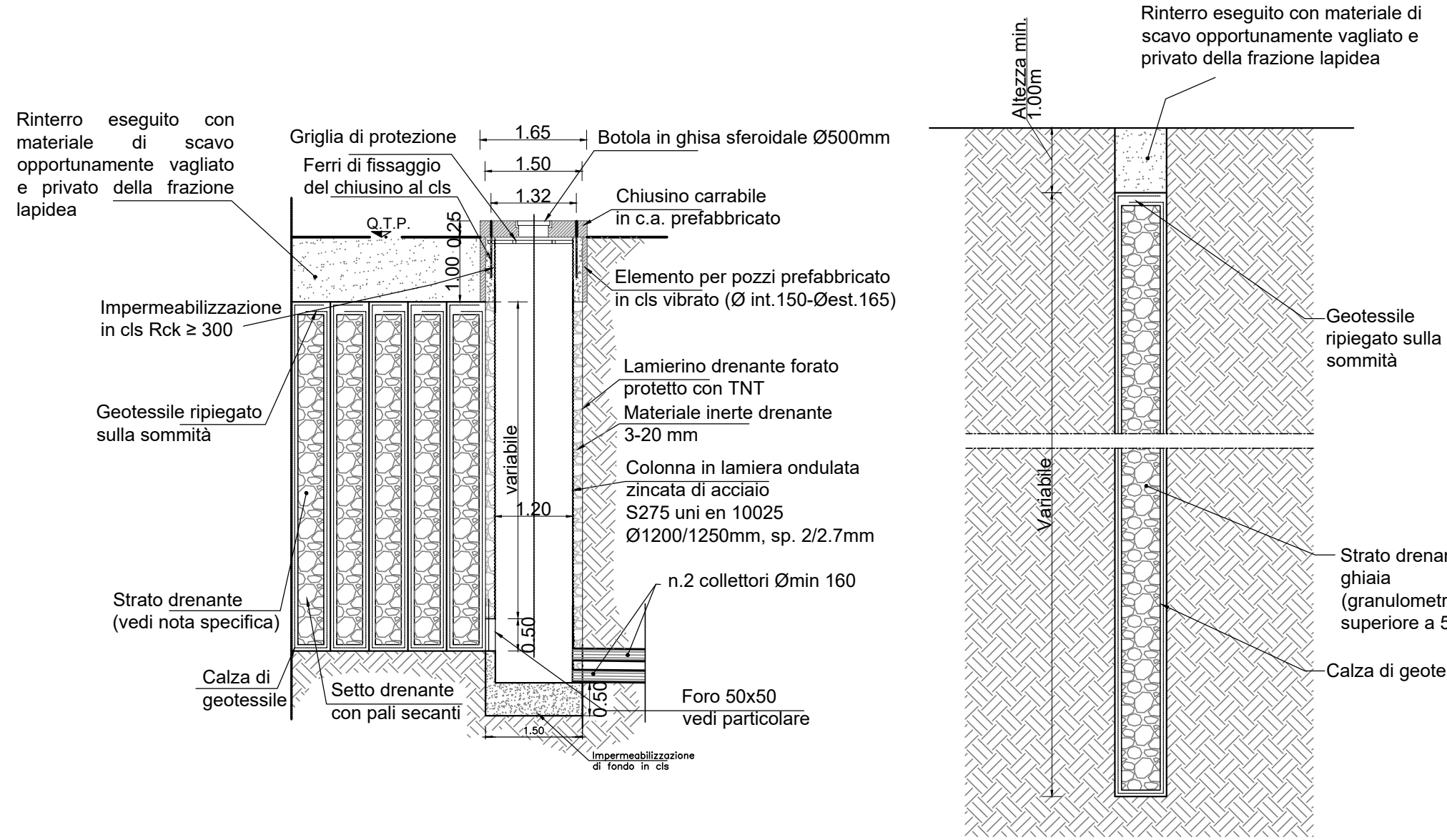


SEZIONI TIPO SETTO DRENANTE PROFONDO CON PALI SECANTI

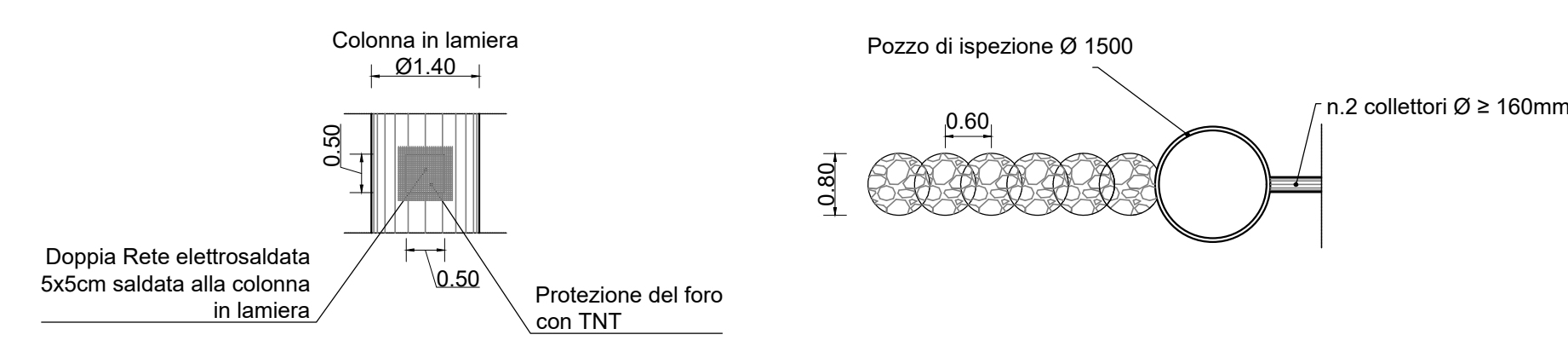
Sezione longitudinale e pozzo ispezione

Sezione trasversale



Particolare Foro 50x50

Pianta



MODALITÀ ESECUTIVE DEI SETTI DI PALI DRENANTI

L'esecuzione dei pali drenanti prevede la disponibilità in cantiere di due tubi gobbi (A e B) per ciascun equipaggio

Fase 0 - Esecuzione piazzali di lavoro

Fase 1 - Scavo del palo 1

Fase 2 - Posa in opera del tubo gobbo A.

Fase 3 - Riempimento dal basso nel palo 1 con materiale drenante (vedi nota specifica), fino 1.00 m dalla testa dello scavo. Rinterro fino al p.c con materiale di scavo vagliato.

Fase 4 - Scavo del palo 2

Fase 5 - Posa in opera del tubo gobbo B.

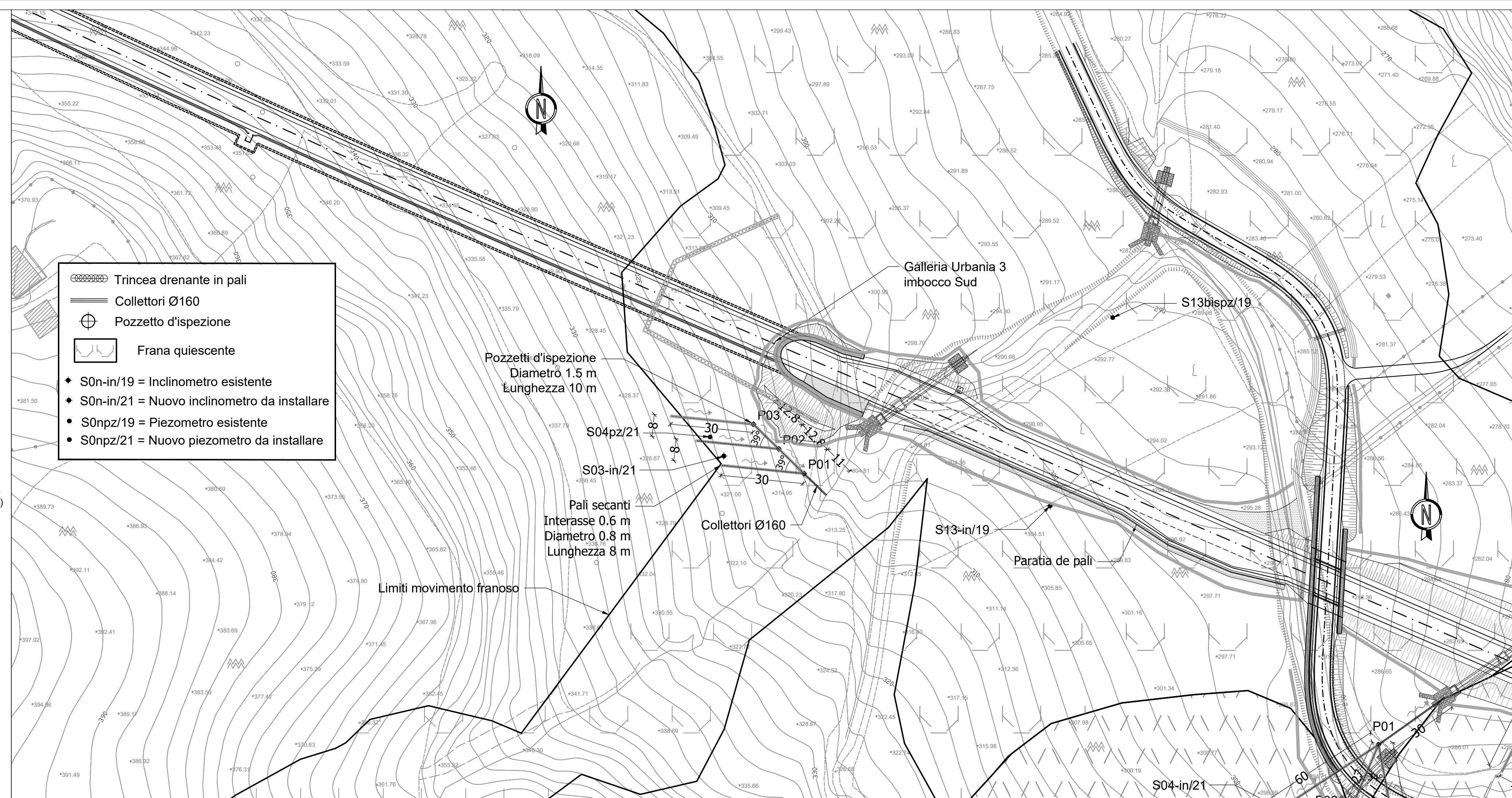
Fase 6 - Riempimento dal basso nel palo 2 con materiale drenante (vedi nota specifica), fino 1.00 m dalla testa dello scavo. Rinterro fino al p.c con materiale di scavo vagliato.

Fase 7 - Estrazione del tubo gobbo A.

Fase 8 - Scavo del palo 3

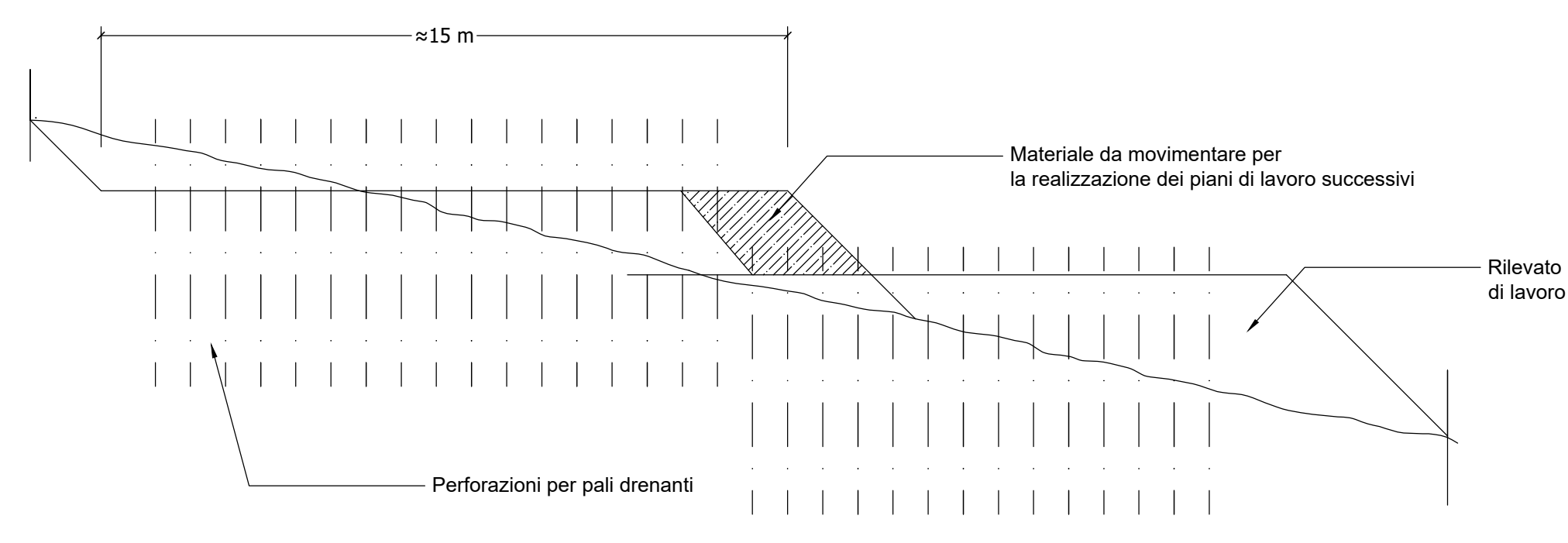
Fase 9 - Posa in opera del tubo gobbo A.

Fase 10 - Riempimento dal basso nel palo 3 con materiale drenante (vedi nota specifica), fino 1.00 m dalla testa dello scavo. Rinterro fino al p.c con materiale di scavo vagliato.



SCALA 1 : 1000

RAPPRESENTAZIONE SCHEMATICA PIAZZALI DI LAVORO PER L'ESECUZIONE DEI PALI DRENANTI



**Sanas**  
GRUPPO FS ITALIANE  
Direzione Progettazione e Realizzazione Lavori

**S.G.C. E78 GROSSETO - FANO**  
Tratto Selci Lama (E45) - S. Stefano di Gaifa.  
Adeguamento a 2 corsie del tratto della Variante di Urbania

**PROGETTO DEFINITIVO**

ANAS - DIREZIONE PROGETTAZIONE E REALIZZAZIONE LAVORI

COORDINATORE PER LA SICUREZZA IN FASE DI PROGETTAZIONE Ing. Giuseppe Resto Ordine Ingegneri Provincia di Roma n. 20629	PROGETTISTI SPECIALISTICI Ing. Ambrogio Spadaro Ordine Ingegneri Provincia di Roma n. 15754 Ing. Morena Ordine Ingegneri Provincia di Perugia n. A2857	PROGETTAZIONE AT: (Mandatari) <b>GPI INGEGNERIA</b> GESTIONE PROGETTI INGEGNERIA s.r.l. <b>cooprogetti</b> <b>engeko</b> INGEGNERIA s.p.a.
IL GEOLOGO Dott. Geol. Salvatore Marino Ordine dei geologi della Regione Lazio n. 1069	Ing. Claudio Muller Ordine Ingegneri Provincia di Roma n. 15754	(Mandatari)
VISTO: IL RESP. DEL PROCEDIMENTO Ing. Vincenzo Catone	Ing. Giuseppe Resto Ordine Ingegneri Provincia di Roma n. 20629	IL PROGETTISTA E RESPONSABILE DELL'INTEGRAZIONE DELLE DIRETTORIE SPECIALISTICHE. (DPR207/10 ART. 15 COMMA 2) Dott. Ing. GIORGIO GIUDICCI Ordine Ingegneri Provincia di Roma n. 14035

STUDI ED INDAGINI  
Geotecnica  
Intervento di drenaggio frana F6 Imbocco Est Galleria Urbana 3 pk 4+875  
Pianta e sezioni tipologiche

CODICE PROGETTO	NOME FILE	REVISIONE	SCALA
PROGETTO DIPAN247	T00G00G00T04_A	A	varie
LIV. PROG. ANNO	CODICE ELAB.		
D			
C			
B			
A	Emissione	Ottobre '21	Bella Signorelli Giudicci
REV.	DESCRIZIONE	DATA	REDATTO VERIFICATO APPROVATO