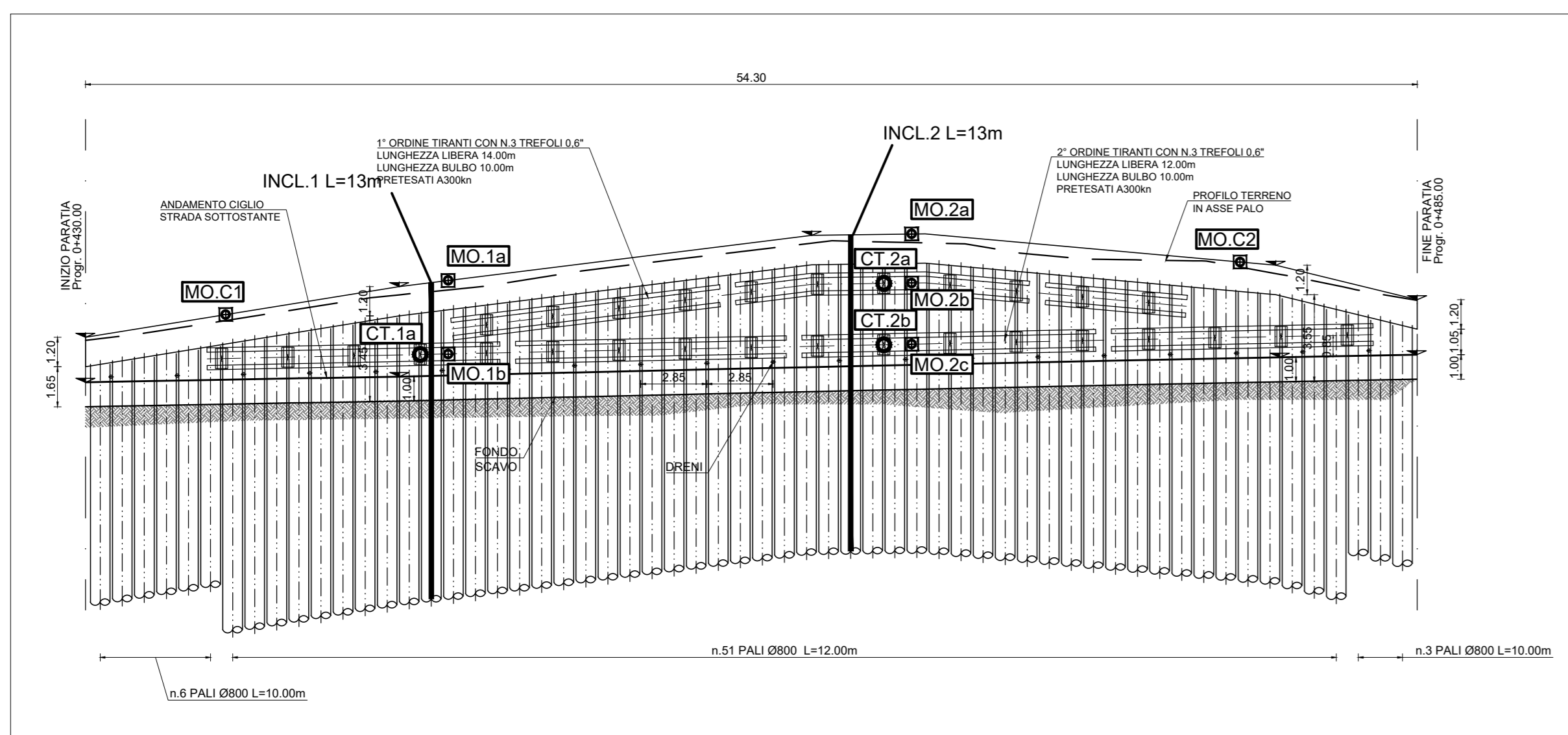
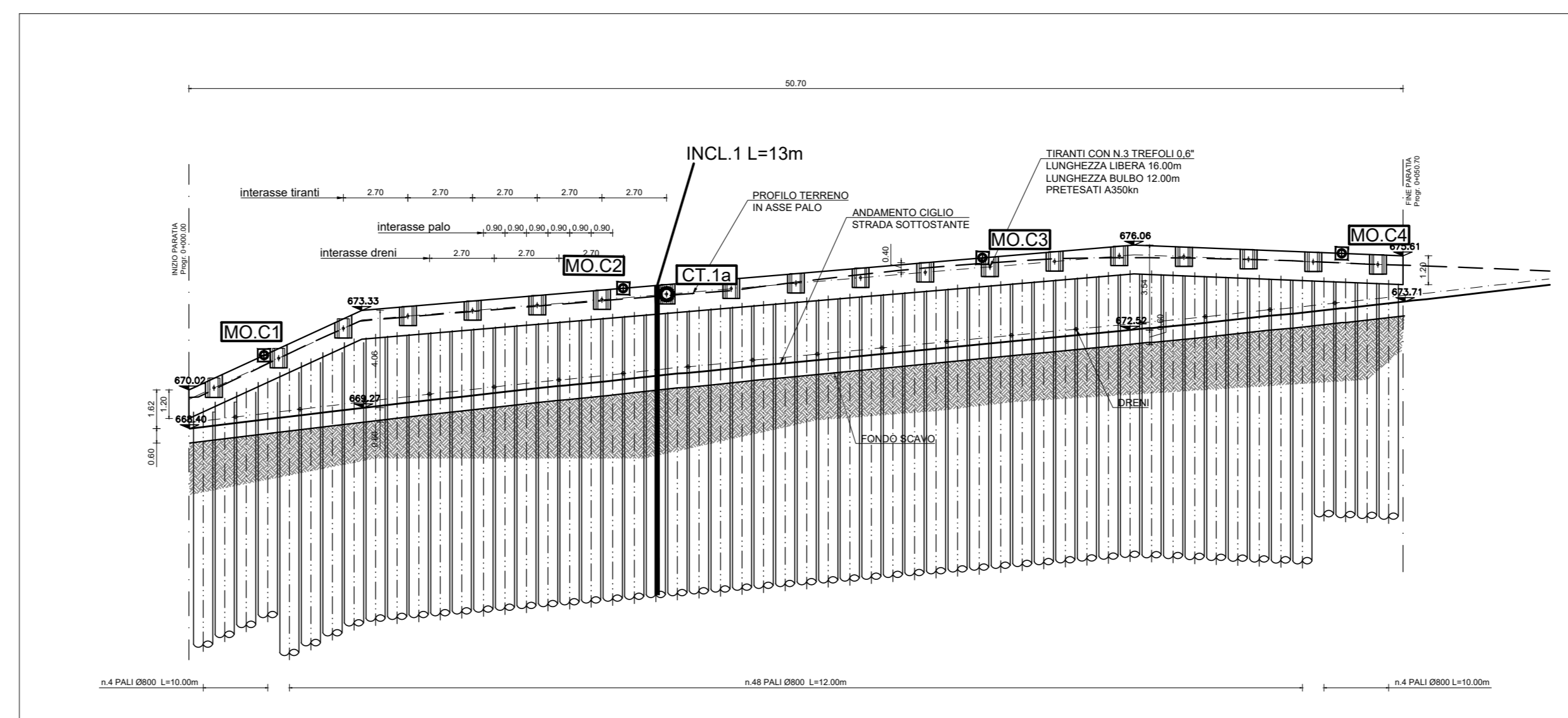


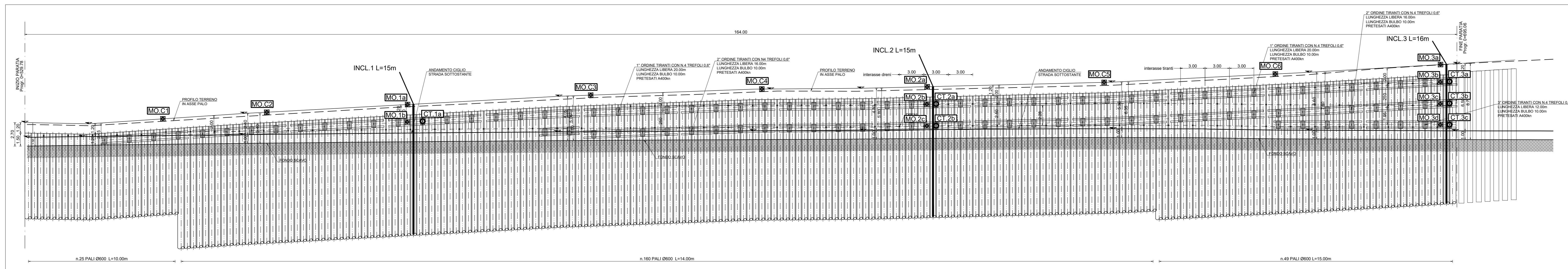
Paratia S01  
Profilo  
Scala 1:200



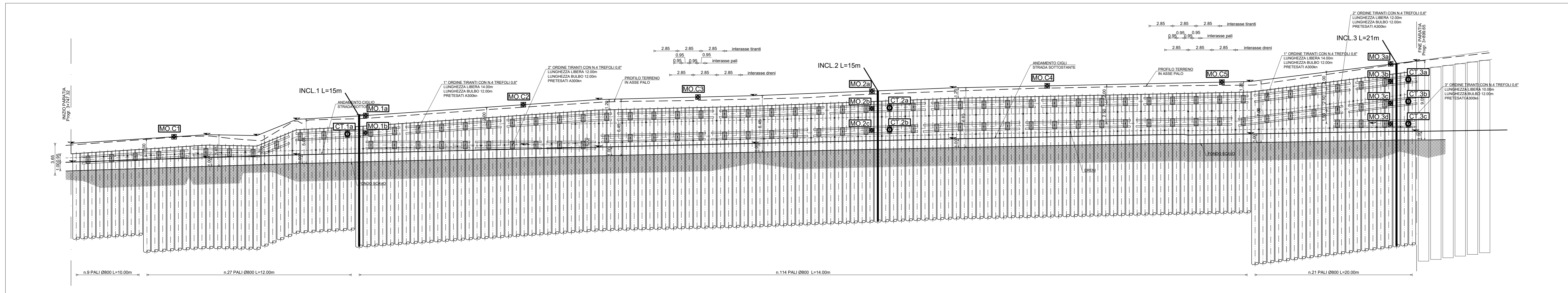
Paratia S05  
Profilo  
Scala 1:200



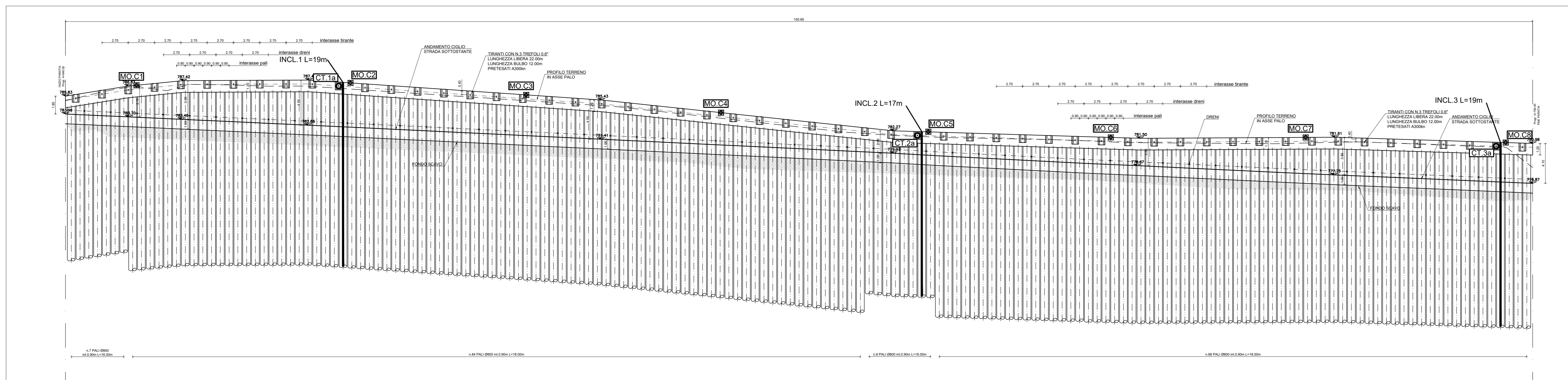
Paratia S02  
Profilo  
Scala 1:200



Paratia S03  
Profilo  
Scala 1:200



Paratia S04  
Profilo  
Scala 1:200



LEGENDA MONITORAGGIO		
SIGLA	DESCRIZIONE	CARATTERISTICHE
MO	MIRA OTTICA	LETTURA COORDINATE TRIDIMENSIONALI CON PRECISIONE +1-3mm, 2sec CENTESIMALI
CT	CELLA DI CARICO TOROIDALE PER TIRANTI	CAMPO DI MISURA FINO A 800KN
INCL	INCLINOMETRO	INCLINOMETRO INSERITO NEI PALMICROPALI IN C.A.

FREQUENZA DELLE LETTURE SU PARATIE						
Tipologia di strumentazione	Ante operam 3 mesi	Corso d'opera (realizzazione singola opera)	Corso d'opera 0-6 mesi	Corso d'opera 6-12 mesi	Corso d'opera >12 mesi	Post operam 12mesi
Inclinometri	-	1/7gg	1/15gg	1/30gg	1/60gg	1/60gg
Mire ottiche	-	1/7gg	1/15gg	1/30gg	1/60gg	1/60gg
Celli di carico	-	3/7gg	1/15gg	1/30gg	1/60gg	1/60gg

**Sanas**  
GRUPPO FS ITALIANE  
Direzione Progettazione e Realizzazione Lavori

**S.G.C. E78 GROSSETO - FANO**  
Tratto Selci Lama (E45) - S. Stefano di Gaifa.  
Adeguamento a 2 corsie del tratto della Variante di Urbana

PROGETTO DEFINITIVO

ANAS - DIREZIONE PROGETTAZIONE E REALIZZAZIONE LAVORI		
COORDINATORE PER LA SICUREZZA IN FASE DI PROGETTAZIONE	Ing. Ambrogio Scattolon	PROGETTAZIONE ATI: (Mandatario)
Ing. Giuseppe Rento	Ordine Ingegneri Provincia di Roma n. 20629	Ing. Giuseppe Rento (Mandatario)
IL GEOLOGO	Dott. Geol. Salvatore Marino	Ordine dei geologi della Regione Lazio n. 1069
VISTO: IL RESP. DEL PROCEDIMENTO	Ing. Vincenzo Gatone	Ordine Ingegneri Provincia di Roma n. 15754
VISTO: IL RESP. DEL PROGETTO	Arch. Pininf. Marco Calozza	Ordine Ingegneri Provincia di Roma n. 20629
		Ing. Claudio Muller (Mandatario)
		Ordine Ingegneri Provincia di Perugia n. A2627
		Ing. Giuseppe Rento (Mandatario)
		Ordine Ingegneri Provincia di Roma n. 14035

GEOTECNICA  
MONITORAGGIO GEOTECNICO E STRUTTURALE  
Monitoraggio sulle paratie

CODICE PROGETTO	PROGETTO	LV. PROJ.	ANNO	NOME FILE	REVISIONE	SCALA
DPAN247	D	22	2022	70060552707_4	A	1:200
REV.	DESCRIZIONE	DATA	REDAITTO	VERIFICATO	APPROVATO	
1	EMMISSIONE	02/09/2021	F. Lotti	A. Spignoli	N. Grotti	