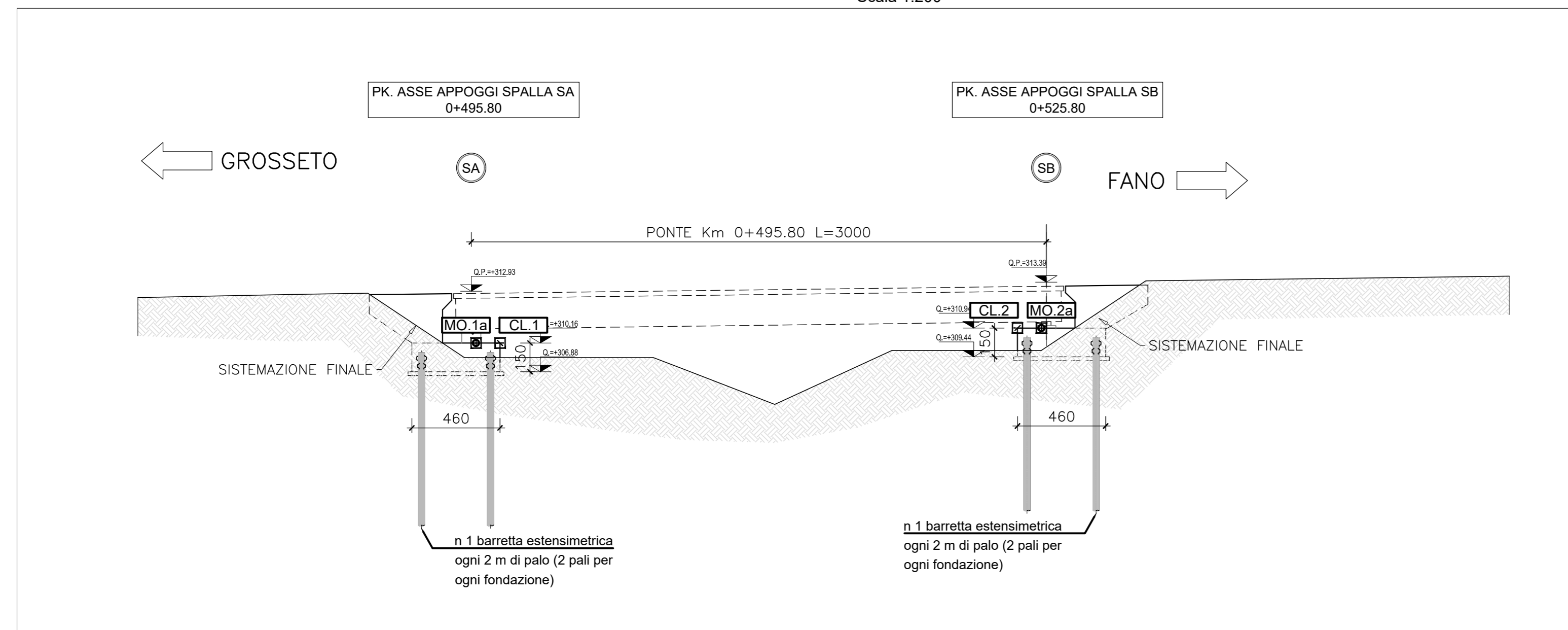
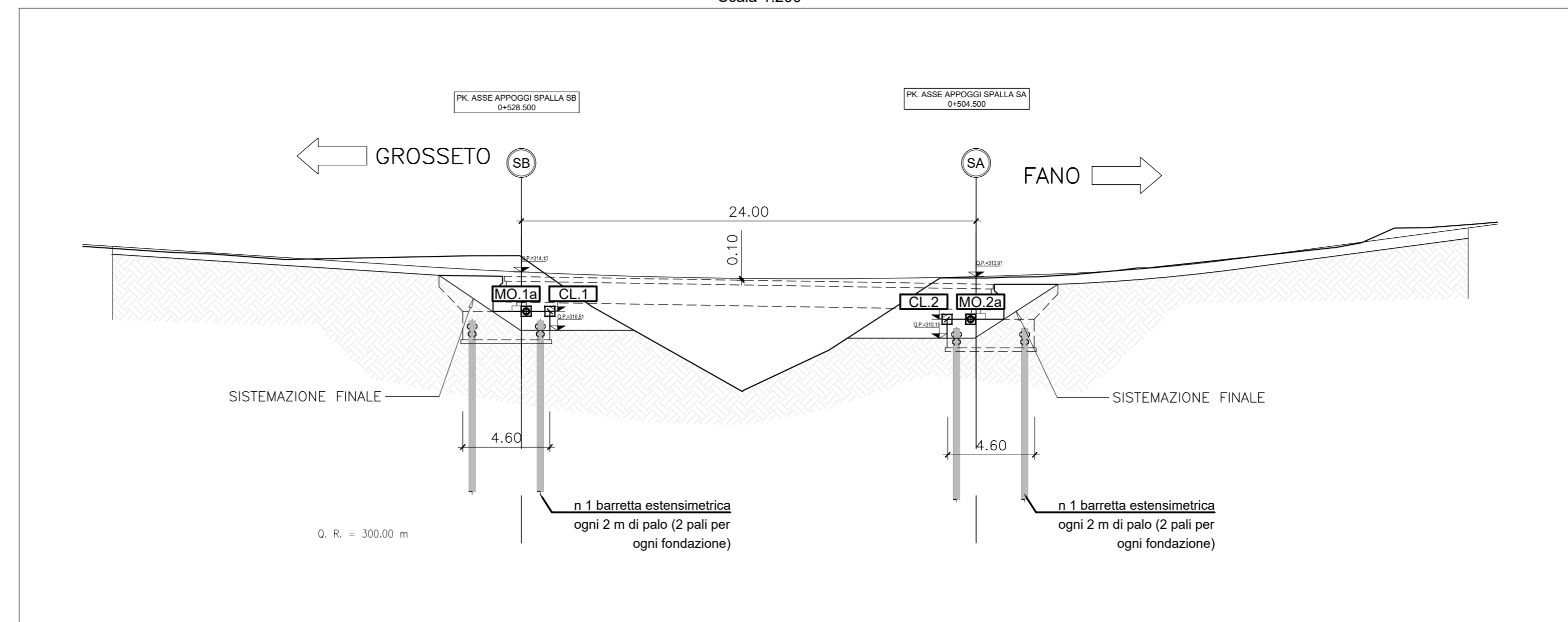


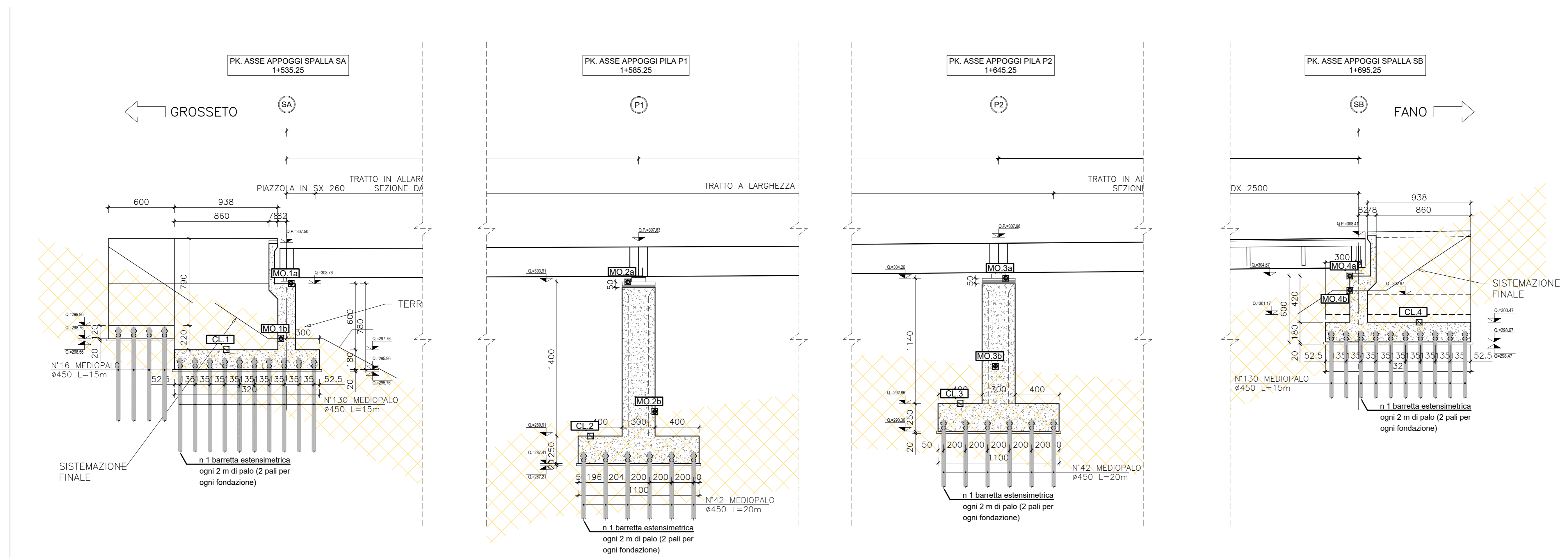
Viadotto V01
Profilo
Scala 1:200



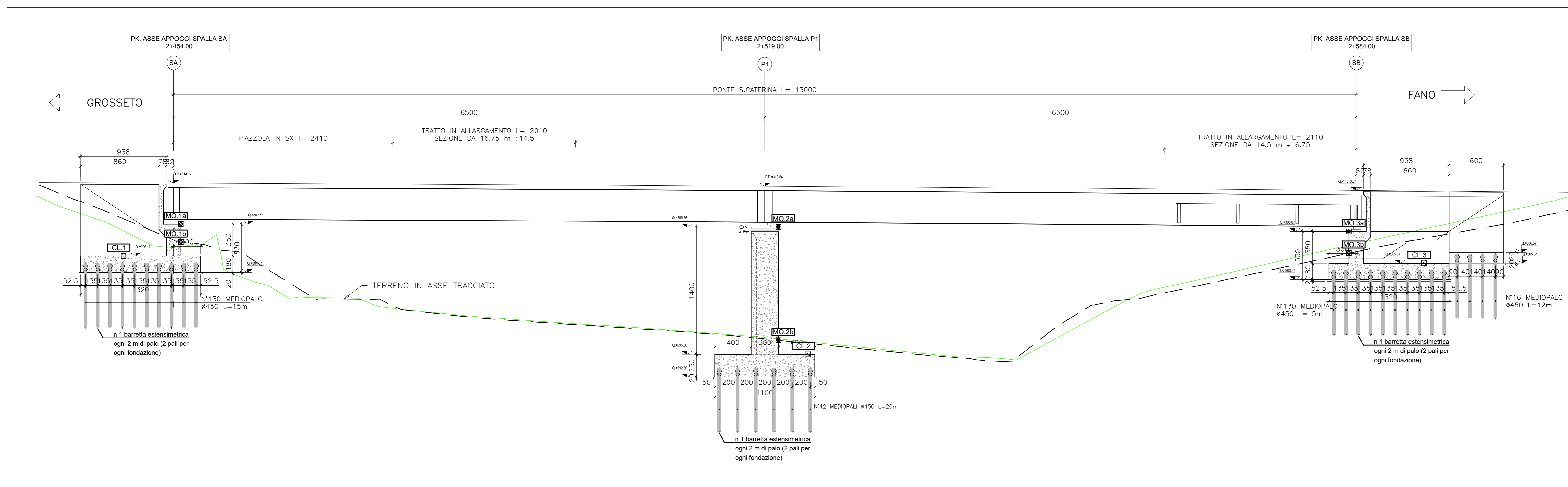
Viadotto V07
Profilo
Scala 1:200



Viadotto V02 - S. Ercolano
Profilo
Scala 1:200



Viadotto V03 - S. Caterina
Profilo
Scala 1:200



| LEGENDA MONITORAGGIO | | |
|----------------------|-------------|--|
| SIGLA | DESCRIZIONE | CARATTERISTICHE |
| MO | MIRA OTTICA | LETTURA COORDINATE TRIDIMENSIONALI CON PRECISIONE +/ 3mm, 2sec CENTESIMALI |
| CL | CLINOMETRO | CLINOMETRO POSIZIONATO SULLA FONDAZIONE |

| FREQUENZA DELLE LETTURE SU PONTI E VIADOTTI | | | | | |
|---|--------------|---------------|---------------|---------------|-------------|
| Tipologia di strumentazione | Anche operam | Corso d'opera | Corso d'opera | Corso d'opera | Post operam |
| | 3 mesi | 0-6 mesi | 6-12 mesi | >12 mesi | |
| Mire ottiche | - | 1/15gg | 1/30gg | 1/60gg | 1/60gg |
| Barrette estensimetriche | - | 1/15gg | 1/30gg | 1/60gg | 1/60gg |
| Clinometri | - | 1/15gg | 1/30gg | 1/60gg | 1/60gg |

PROGETTO DEFINITIVO

| ANAS - DIREZIONE PROGETTAZIONE E REALIZZAZIONE LAVORI | | |
|--|---|---|
| COORDINATORE PER LA SICUREZZA IN FASE DI PROGETTAZIONE Ing. Giuseppe Resto Ordine Ingegneri Provincia di Roma n. 20629 | PROGETTISTI SPECIALISTICI Ing. Ambrogio Scattolon Ordine Ingegneri Provincia di Roma n. 20629 Ing. Moreno Scattolon Ordine Ingegneri Provincia di Perugia n. A287 | PROGETTAZIONE ATI (Mandatari) GP INGENNERIA GESTIONE PROGETTI INGENNERIA s.r.l. costrogatti engeko S.p.A. di diritto di diritto |
| IL GEOLOGO Dott. Geol. Salvatore Marino Ordine dei geologi della Regione Lazio n. 1069 | INGEGNERE Ing. Claudio Muller Ordine Ingegneri Provincia di Roma n. 15754 | (Mandatari) |
| VISTO IL RESP. DEL PROCEDIMENTO Ing. Vincenzo Galone | INGEGNERE Ing. Giuseppe Resto Ordine Ingegneri Provincia di Roma n. 20629 | IL PROGETTISTA E RESPONSABILE DELL'INTEGRAZIONE DELLE PRESTAZIONI SPECIALISTICHE (DPR/207/10 ART. 15 COMMA 1) Dott. Ing. GIORGIO GIUDICCI Ordine Ingegneri Provincia di Roma n. 14035 |

GEOTECNICA
MONITORAGGIO GEOTECNICO E STRUTTURALE
Monitoraggio su ponti e viadotti - Tav. 1 di 2

| CODICE PROGETTO | NOME FILE | REVISIONE | SCALA |
|----------------------|-----------------|-----------|-------------------------------|
| PROGETTO DIPAN247 | 70060552/022_4 | | 1:200 |
| ELAB. D 22 | T001M000GETD102 | A | |
| EMMISSIONE | 02/09/2021 | F. Lotti | A. Spignoli |
| REVISIONE | DESCRIZIONE | DATA | REDAITTO VERIFICATO APPROVATO |