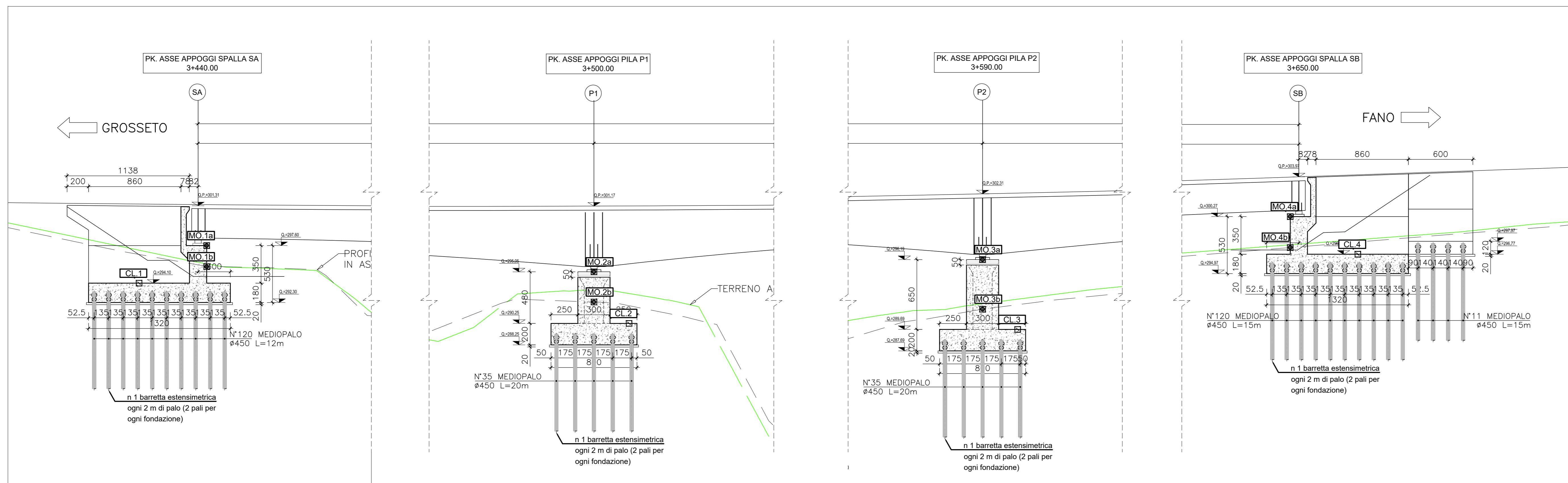
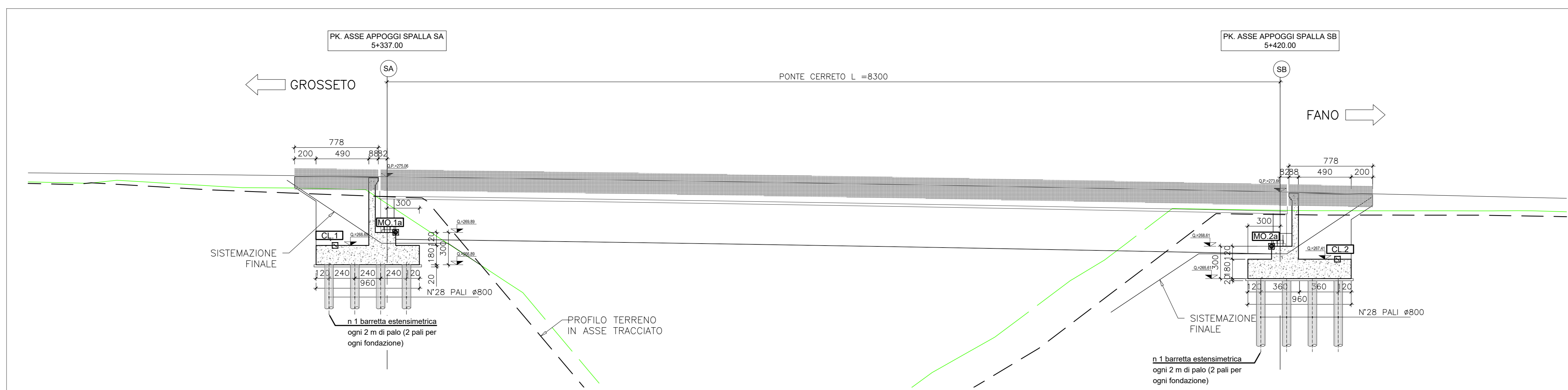


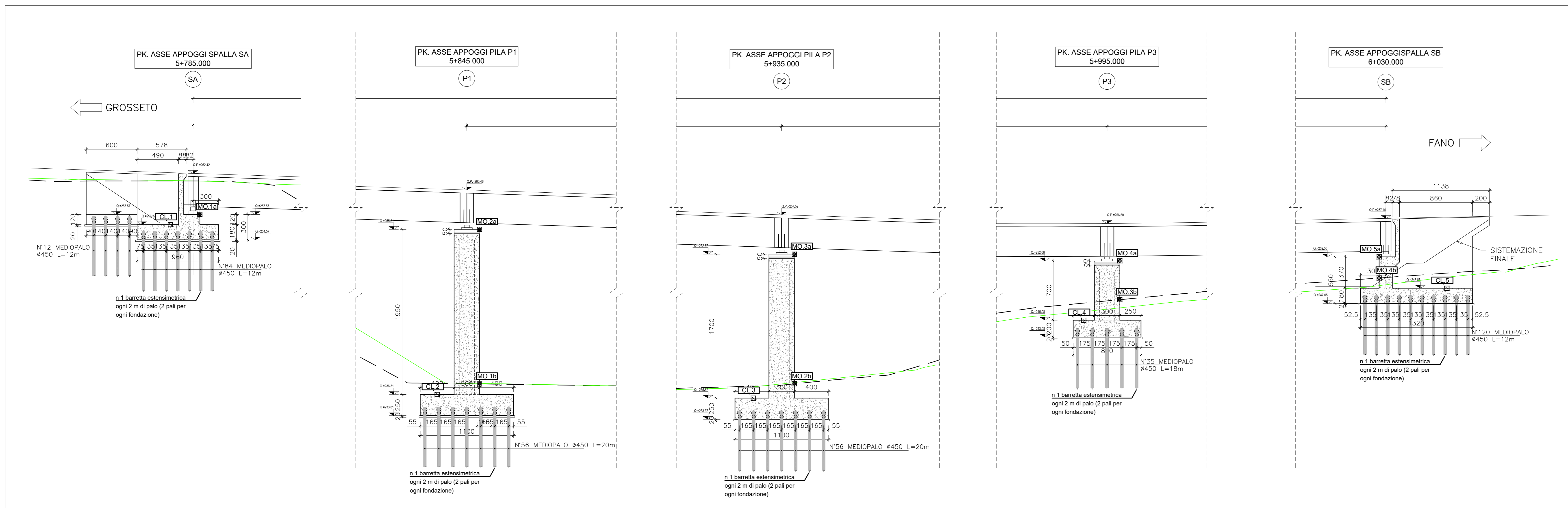
Viadotto V04 - Venturello  
 Profilo  
 Scala 1:200



Viadotto V05 - Cerreto  
 Profilo  
 Scala 1:200



Viadotto V06 - Metauro  
 Profilo  
 Scala 1:200



LEGENDA MONITORAGGIO		
SIGLA	DESCRIZIONE	CARATTERISTICHE
MO	MIRA OTTICA	LETTURA COORDINATE TRIDIMENSIONALI CON PRECISIONE +/- 3mm, 2sec CENTESIMALI
CL	CLINOMETRO	CLINOMETRO POSIZIONATO SULLA FONDAZIONE

FREQUENZA DELLE LETTURE SU PONTI E VIADOTTI					
Tipologia di strumentazione	Anche operam 3 mesi	Corso d'opera 0-6 mesi	Corso d'opera 6-12 mesi	Corso d'opera >12 mesi	Post operam 12 mesi
Mire ottiche	-	1/15gg	1/30gg	1/60gg	1/60gg
Barrette estensimetriche	-	1/15gg	1/30gg	1/60gg	1/60gg
Clinometri	-	1/15gg	1/30gg	1/60gg	1/60gg

**Sanas**  
 GRUPPO FS ITALIANE  
 Direzione Progettazione e Realizzazione Lavori

S.G.C. E78 GROSSETO - FANO  
 Tratto Selci Lama (E45) - S. Stefano di Gaifa.  
 Adeguamento a 2 corsie del tratto della Variante di Urbiana

PROGETTO DEFINITIVO

ANAS - DIREZIONE PROGETTAZIONE E REALIZZAZIONE LAVORI

COORDINATORE PER LA SICUREZZA IN FASE DI PROGETTAZIONE Ing. Giuseppe Resto Ordine Ingegneri Provincia di Roma n. 20629	PROGETTISTI SPECIALISTICI Ing. Ambrogio Sestini Ordine Ingegneri Provincia di Roma n. 20629	PROGETTAZIONE ATI (Mandatari) <b>GP INGENNERIA</b> GESTIONE PROGETTI INGENNERIA s.r.l. <b>costrogetti</b> <b>engeko</b>
IL GEOLOGO Dott. Geol. Salvatore Marino Ordine dei geologi della Regione Lazio n. 3069	INGEGNERE Ing. Claudio Muller Ordine Ingegneri Provincia di Roma n. 15754	(Mandatari)
VISTO: IL RESP. DEL PROCEDIMENTO Ing. Vincenzo Galone	INGEGNERE Ing. Giuseppe Resto Ordine Ingegneri Provincia di Roma n. 20629	IL PROGETTISTA E RESPONSABILE DELL'INTEGRAZIONE E DELLE STRUTTURAZIONI SPECIALISTICHE (DPR207/10 ART 15 COMMA 1) Dott. Ing. GIORGIO GIUDICCI Ordine Ingegneri Provincia di Roma n. 14035

GEOTECNICA  
 MONITORAGGIO GEOTECNICO E STRUTTURALE  
 Monitoraggio su ponti e viadotti - Tav. 2 di 2

CODICE PROGETTO	NUM. FILE	REVISIONE	SCALA
PROGETTO DIPAN247	706665227042_4	A	1:200
ELAB. D 22	T001M000GET0103		
D			
C			
B			
A	EMISSIONE	02/01/2021	F. Lotti, A. Spignoli, N. Grevi
REV.	DESCRIZIONE	DATA	REDATTO VERIFICATO APPROVATO