

S.G.C. E78 GROSSETO - FANO
Tratto Selci Lama (E45) - S. Stefano di Gaifa.
Adeguamento a 2 corsie del tratto della Variante di Urbania

PROGETTO DEFINITIVO

ANAS - DIREZIONE PROGETTAZIONE E REALIZZAZIONE LAVORI

<p>COORDINATORE PER LA SICUREZZA IN FASE DI PROGETTAZIONE</p> <p><i>Ing. Giuseppe Resta</i></p> <p>Ordine Ingegneri Provincia di Roma n. 20629</p>	<p>I PROGETTISTI SPECIALISTICI</p> <p><i>Ing. Ambrogio Signorelli</i></p> <p>Ordine Ingegneri Provincia di Roma n. A35111</p>	<p>PROGETTAZIONE ATI: (Mandataria)</p> <p>GPI INGEGNERIA <i>GESTIONE PROGETTI INGEGNERIA srl</i></p> <p>(Mandante)</p>
<p>IL GEOLOGO</p> <p><i>Dott. Geol. Salvatore Marino</i></p> <p>Ordine dei geologi della Regione Lazio n. 1069</p>	<p><i>Ing. Moreno Panfili</i></p> <p>Ordine Ingegneri Provincia di Perugia n. A2657</p>	<p>(Mandante)</p> <p>cooprogetti cocoprogetti</p> <p>engeko</p> <p>(Mandante)</p> <p>AIM <i>Studio di Architettura e Ingegneria Moderna</i></p>
<p>VISTO: IL RESP. DEL PROCEDIMENTO</p> <p><i>Ing. Vincenzo Catone</i></p>	<p><i>Ing. Claudio Muller</i></p> <p>Ordine Ingegneri Provincia di Roma n. 1754</p>	<p>(Mandante)</p>
<p>VISTO: IL RESP. DEL PROGETTO</p> <p><i>Arch. Pianif. Marco Colazza</i></p>	<p><i>Ing. Giuseppe Resta</i></p> <p>Ordine Ingegneri Provincia di Roma n. 20629</p>	<p>IL PROGETTISTA E RESPONSABILE DELL'INTEGRAZIONE DELLE PRESTAZIONI SPECIALISTICHE. (DPR207/10 ART 15 COMMA 2):</p> <p><i>Dott. Ing. GIORGIO GUIDUCCI</i></p> <p>Ordine Ingegneri Provincia di Roma n. 14035</p>

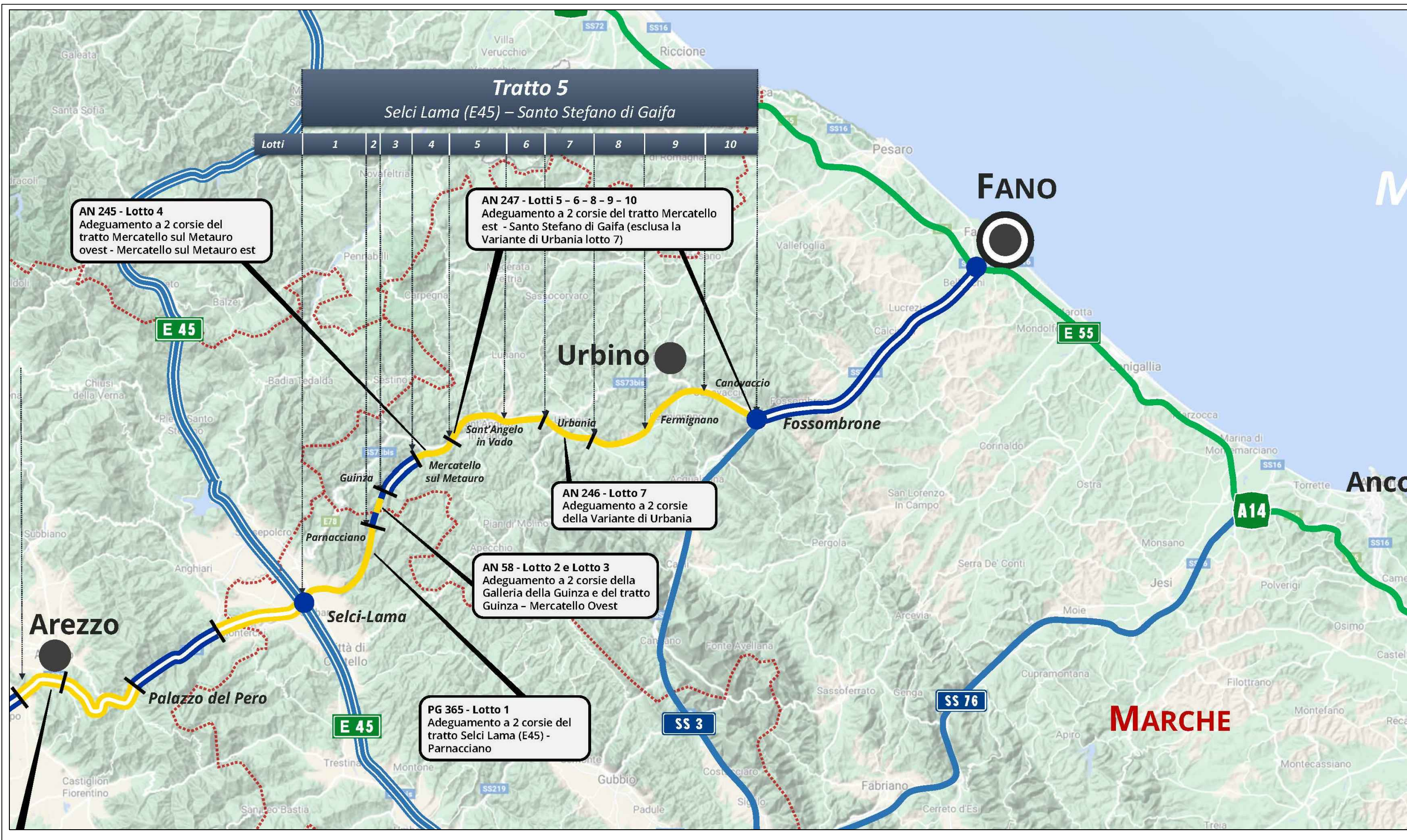
PROGETTO DELL'INFRASTRUTTURA

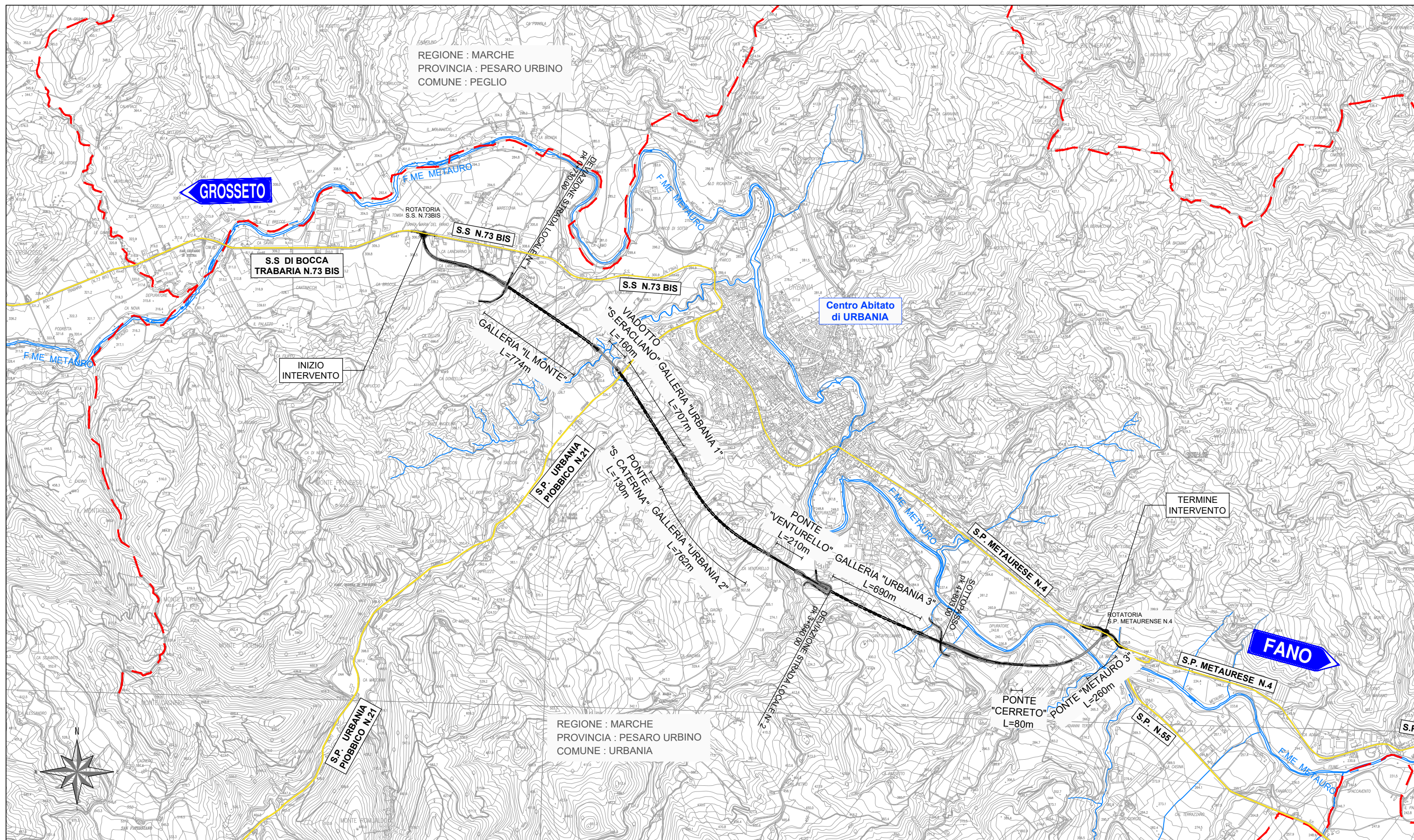
Parte generale

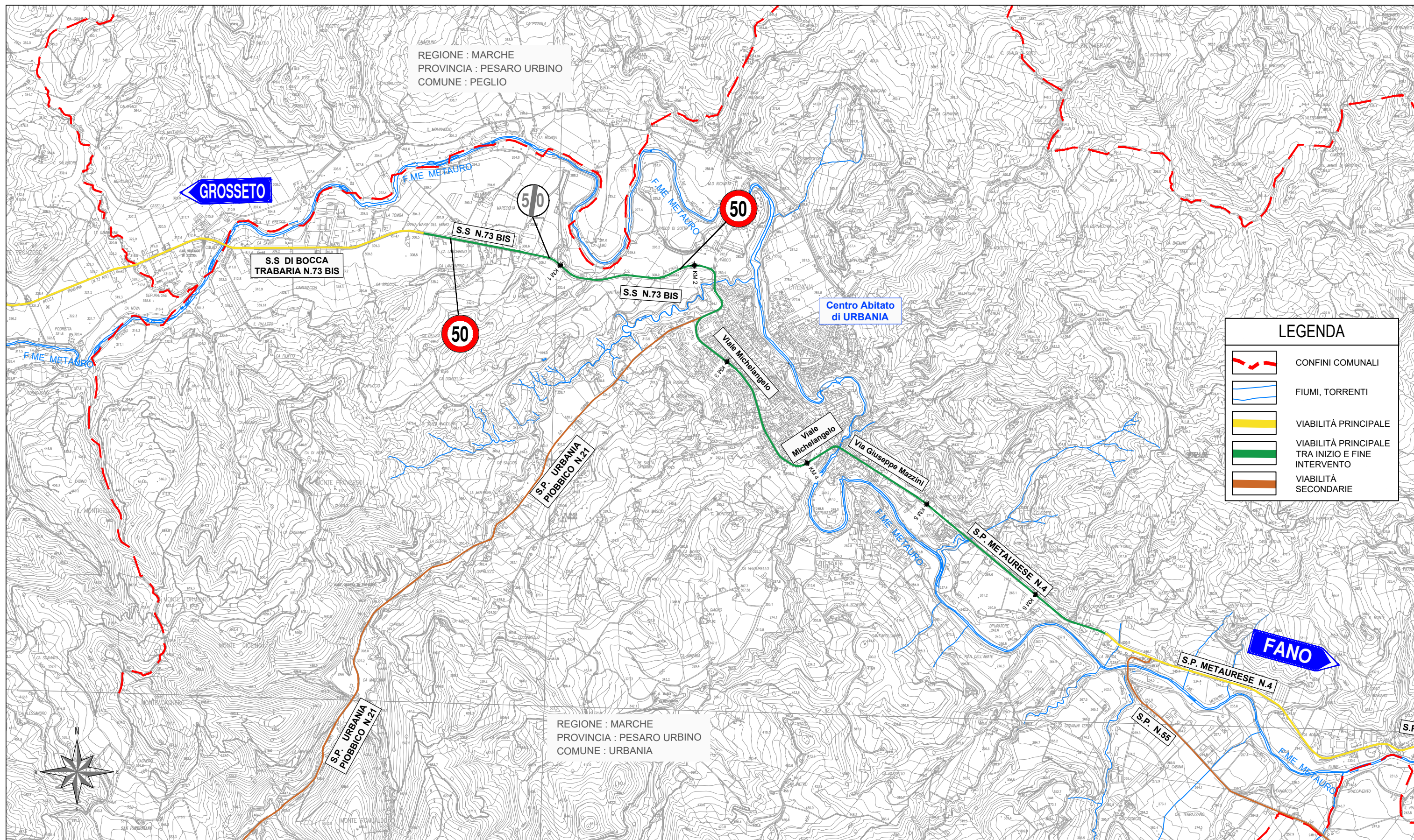
VISS – VALUTAZIONE DI IMPATTO SULLA SICUREZZA STRADALE – Parte 2 di 3

CODICE PROGETTO			NOME FILE		REVISIONE	SCALA
PROGETTO	LIV.PROG.	ANNO	T00PS00GENRE02_C			
D	D	22	CODICE ELAB. T00PS00GENRE02		C	-
D						
C	Revisione		Maggio	Maggiore	Resta	Guiducci
B	Revisione		Aprile '21	Maggiore	Resta	Guiducci
A	Emissione		Marzo '21	Maggiore	Resta	Guiducci
REV.	DESCRIZIONE		DATA	REDATTO	VERIFICATO	APPROVATO

4 TAVOLE ALLEGATE







PROGETTO STRADALE

PLANIMETRIA STATO DI FATTO - PERCORSI DIREZIONI SUD E NORD

cod. elaborato :
VISSPFCO03_A
file :
ALLEGATI_VISS.PDF

tavola : **TAV.3**
scala : **1:25000**

