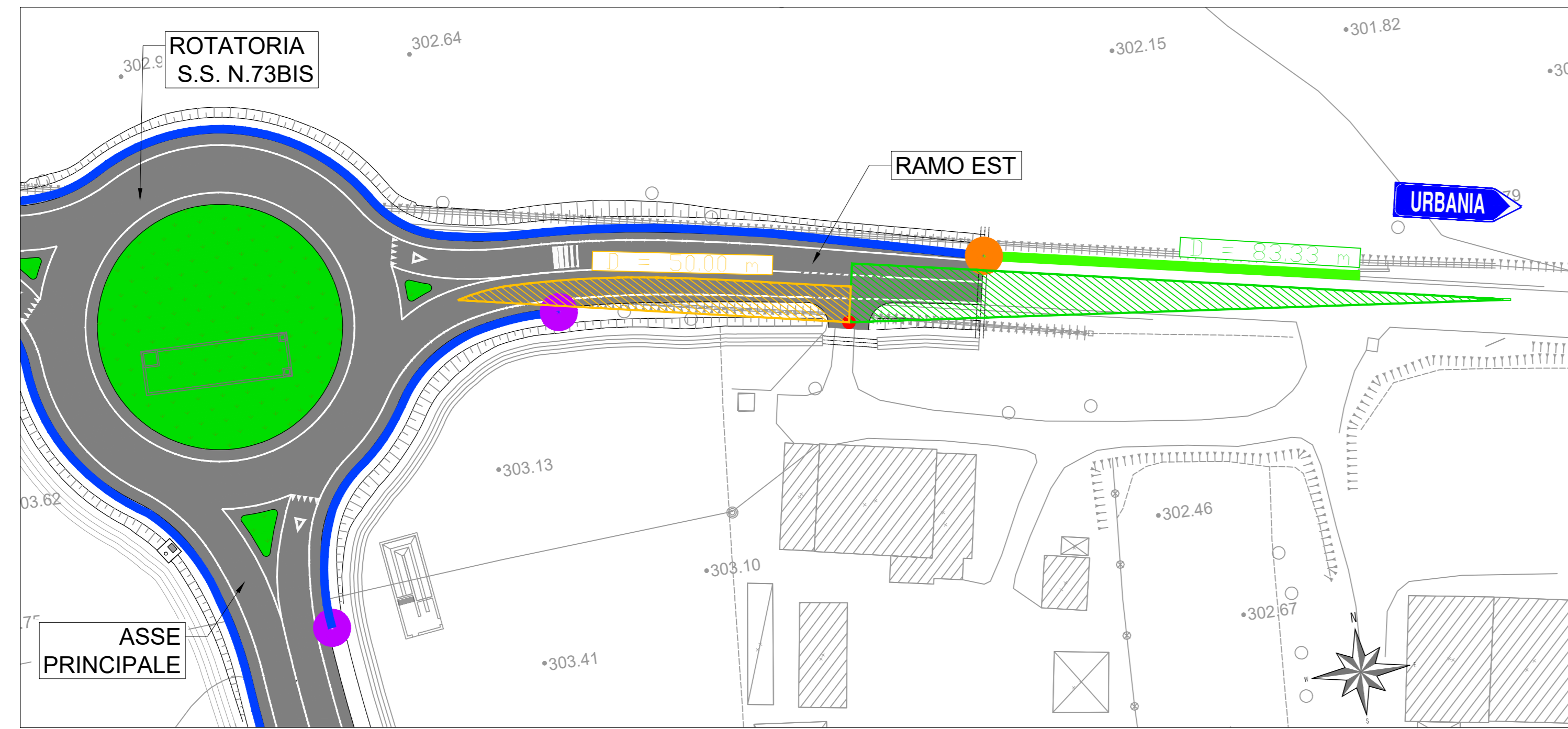
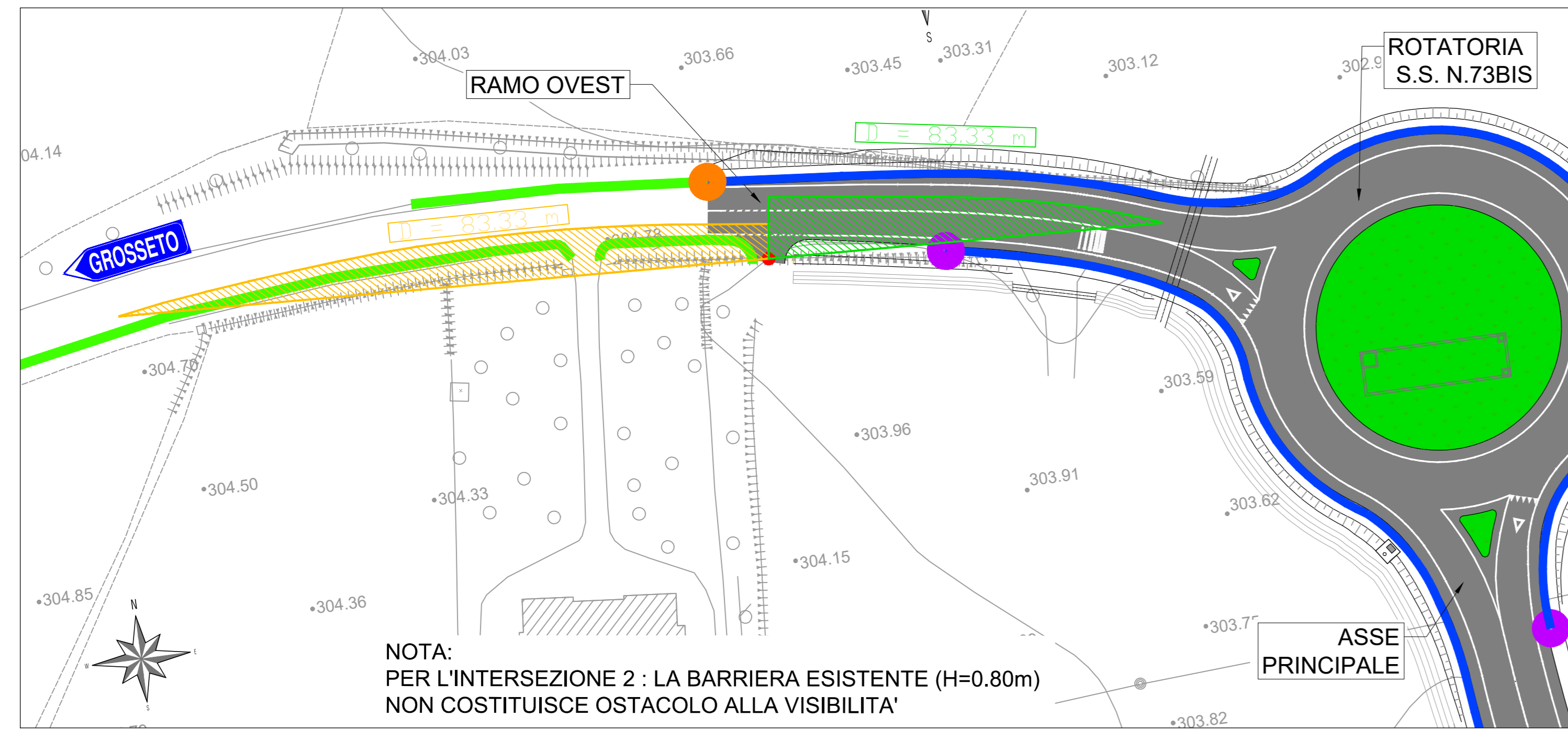


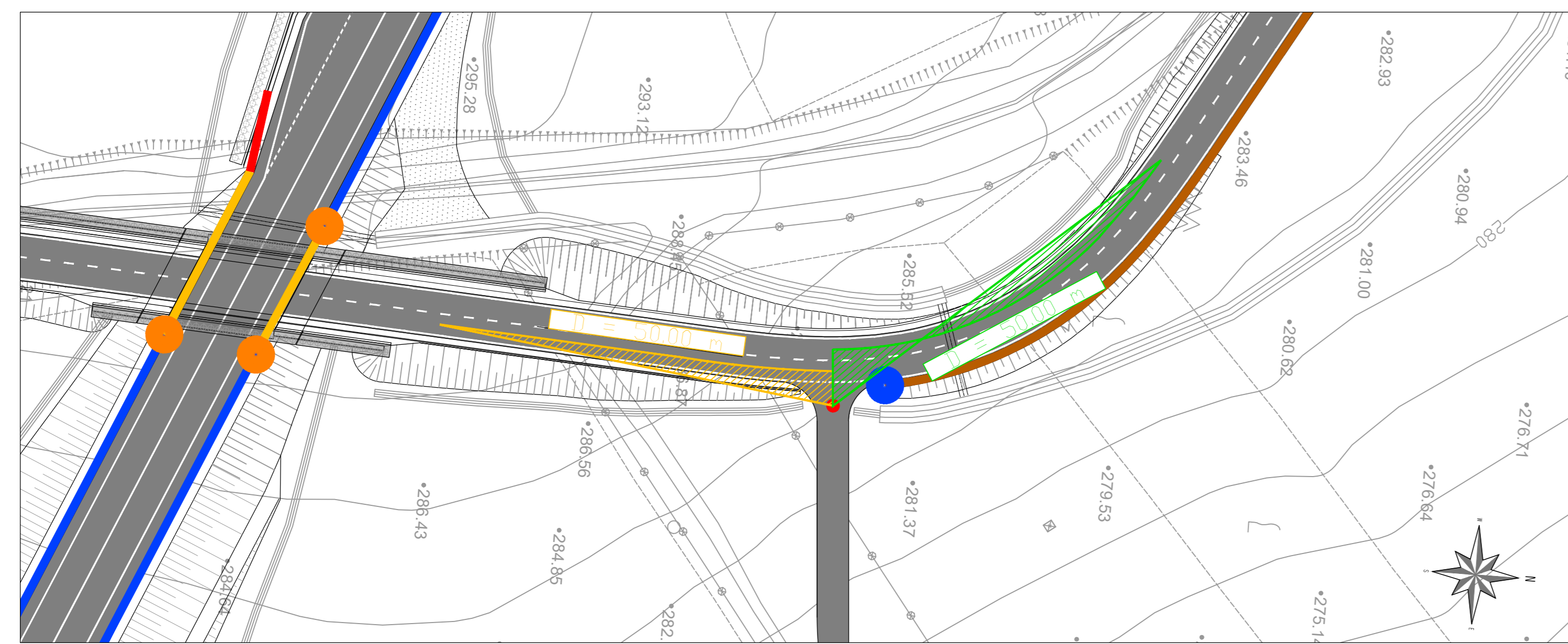
Verifica triangoli di visibilità Intersezione 1 Rotatoria S.S.N.73BIS



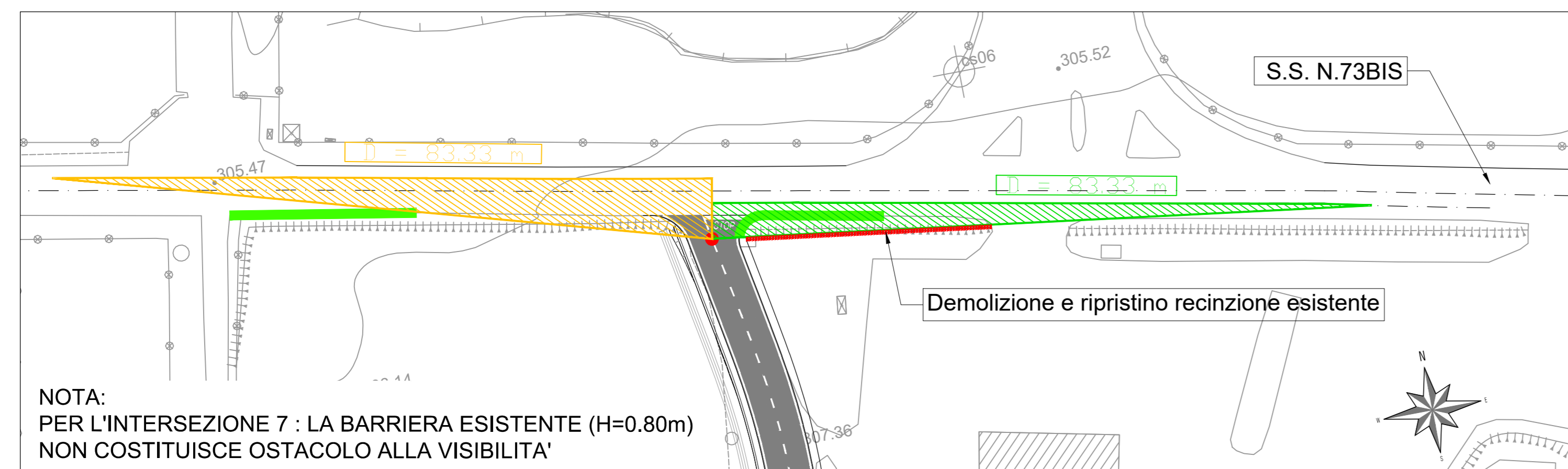
Verifica triangoli di visibilità Intersezione 2 Rotatoria S.S.N.73BIS



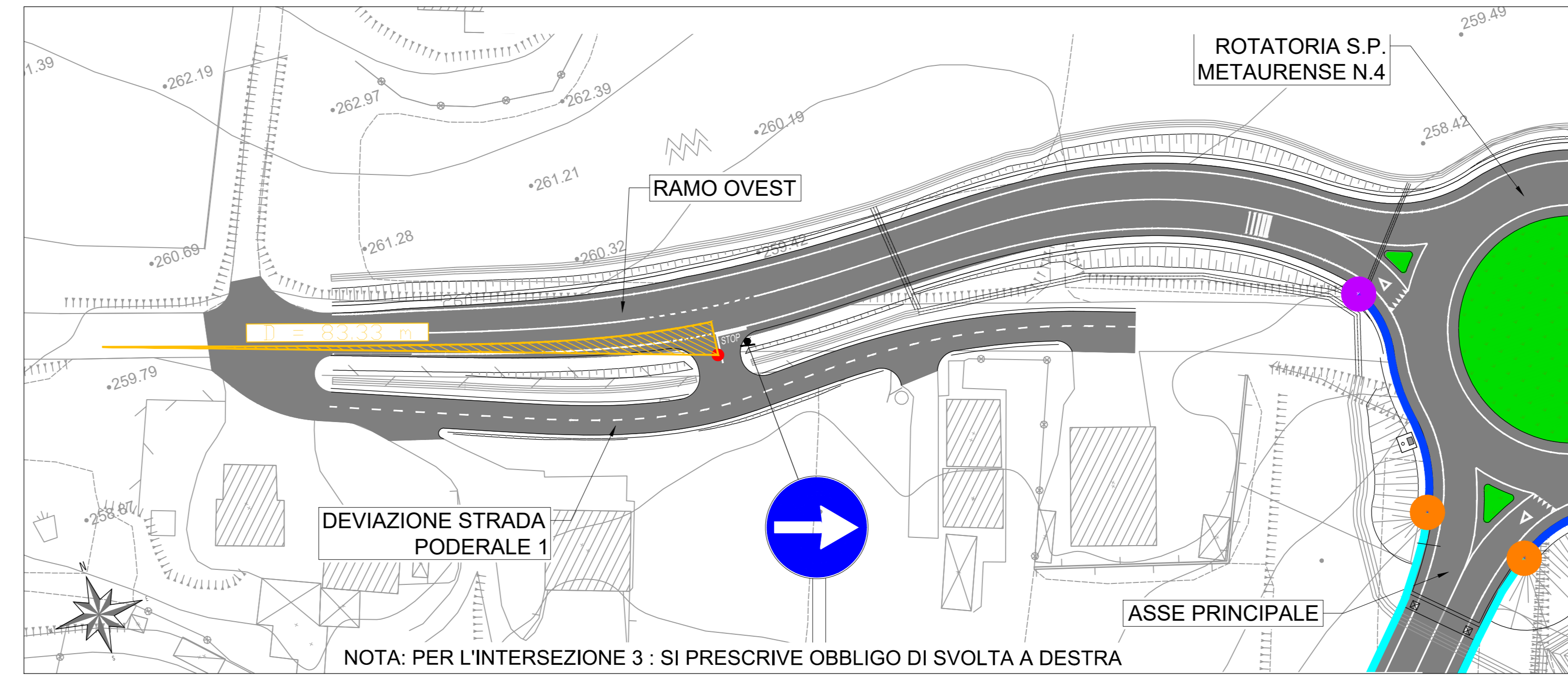
Verifica triangoli di visibilità Intersezione 5



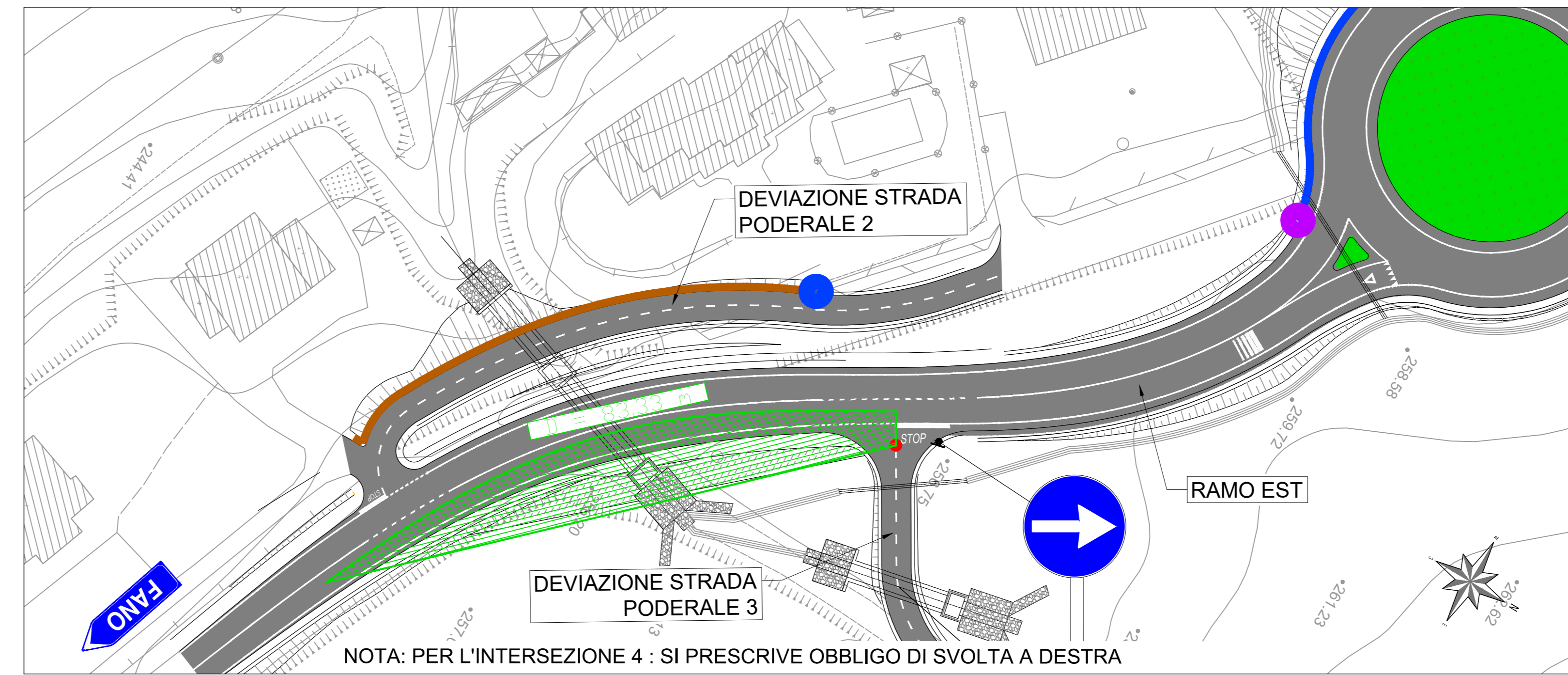
Verifica triangoli di visibilità Intersezione 7



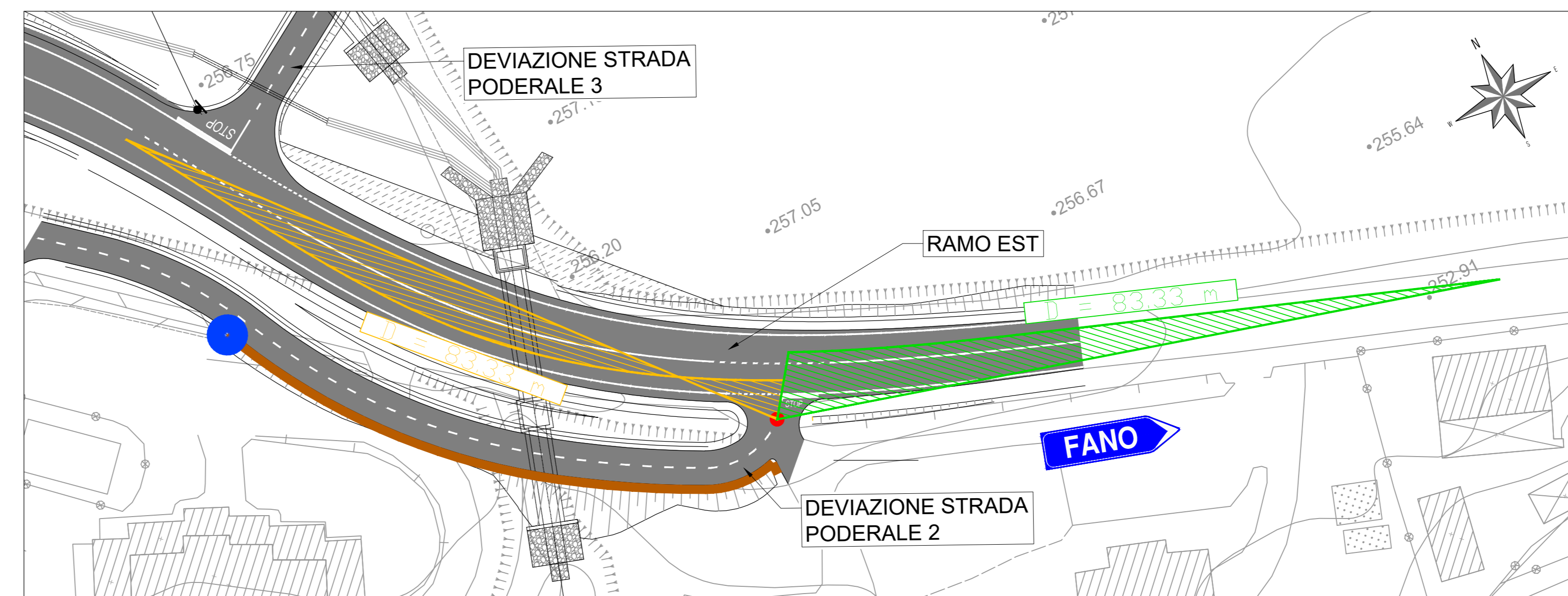
Verifica triangoli di visibilità Intersezione 3 Rotatoria S.P. METAURENSE N.4



Verifica triangoli di visibilità Intersezione 4 Rotatoria S.P. METAURENSE N.4



Verifica triangoli di visibilità Intersezione 6



Sanas
GRUPPO FS ITALIANE

Direzione Progettazione e Realizzazione Lavori

S.G.C. E78 GROSSETO - FANO
Tratto Selci Lama (E45) - S. Stefano di Gaifa.
Adeguamento a 2 corsie del tratto della Variante di Urbania

PROGETTO DEFINITIVO

ANAS - DIREZIONE PROGETTAZIONE E REALIZZAZIONE LAVORI

COORDINATORE PER LA SICUREZZA IN FASE DI PROGETTAZIONE Ing. Giuseppe Resto Ordine Ingegneri Provincia di Roma n. 20629	1 PROGETTISTI SPECIALISTICI Ing. Ambrogio Signorilli Ordine Ingegneri Provincia di Roma n. A35115	PROGETTAZIONE ATI: (Mandatario) GP INGENGERIA GESTIONE PROGETTI INGENGERIA s.r.l.
IL GEOLOGO Dott. Geol. Salvatore Marino Ordine dei geologi della Regione Lazio n. 1069	Ing. Moreno Panfilii Ordine Ingegneri Provincia di Perugia n. A2657	(Mandatario) cooprogetti
VISTO: IL RESP. DEL PROCEDIMENTO Ing. Vincenzo Gatone	Ing. Claudio Müller Ordine Ingegneri Provincia di Roma n. 20629	(Mandatario) engeko
VISTO: IL RESP. DEL PROGETTO Arch. Paoletti Marco Calzavara	Dott. Ing. GIORGIO GUIDUCCI Ordine Ingegneri Provincia di Roma n. 14035	(Mandatario) AIM

PROGETTO DELL'INFRASTRUTTURA

PARTE GENERALE

Verifiche di visibilità intersezioni/accessi a raso del tipo a "T"

CODICE PROGETTO	NOME FILE	REVISIONE	SCALA
PROGETTO DIPAN247	TOOPS00TRADIO1_A	A	1:500
LIV. PROC.	CODICE ELAB.	DATA	REDAITTO
D	T00P00TRADIO1	Feb.'22	Maggiore
C			Resto
B			Guiducci
A	Emissione	Feb.'22	Maggiore
REV.	DESCRIZIONE	DATA	REDAITTO VERIFICATO APPROVATO