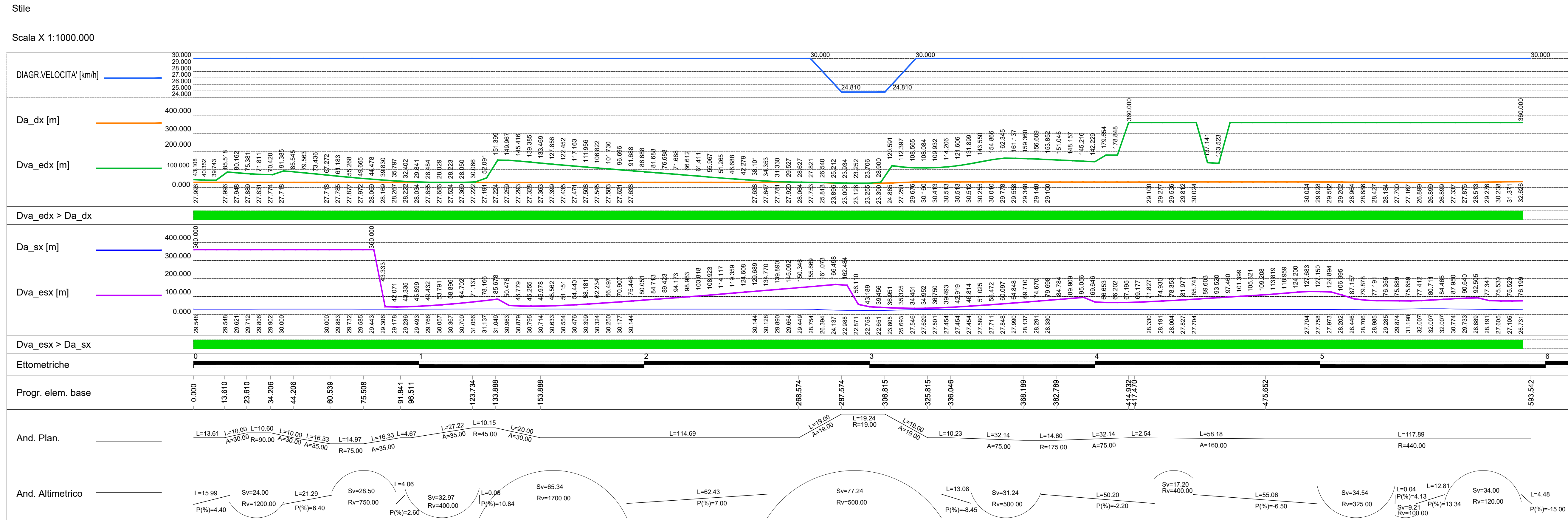


# INTERFERITA 1 - Vpmax = 30 km/h



**anas**  
GRUPPO FS ITALIANE

Direzione Progettazione e Realizzazione Lavori

**S.G.C. E78 GROSSETO - FANO**  
Tratto Selci Lama (E45) - S. Stefano di Gaifa.  
Adeguamento a 2 corsie del tratto della Variante di Urbania

**PROGETTO DEFINITIVO**

ANAS - DIREZIONE PROGETTAZIONE E REALIZZAZIONE LAVORI

COORDINATORE PER LA SICUREZZA IN FASE DI PROGETTAZIONE Ing. Giuseppe Resta Ordine Ingegneri Provincia di Roma n. 20629	I PROGETTISTI SPECIALISTICI Ing. Ambrogio Signorelli Ordine Ingegneri Provincia di Roma n. A35111 Ing. Moreno Panfilì Ordine Ingegneri Provincia di Perugia n. A2657 Ing. Claudio Muller Ordine Ingegneri Provincia di Roma n. 13745	PROGETTAZIONE ATI: (Mandataria) <b>GPI INGEGNERIA</b> GESTIONE PROGETTI INGEGNERIA srl (Mandante) <b>cocoprogetti</b> (Mandante) <b>engeko</b> (Mandante) <b>AIM</b> Istituto di Architettura e Ingegneria Moderna
IL GEOLOGO Dott. Geol. Salvatore Marino Ordine dei geologi della Regione Lazio n. 1069	VISTO: IL RESP. DEL PROCEDIMENTO Ing. Vincenzo Catone	IL PROGETTISTA E RESPONSABILE DELL'INTEGRAZIONE DELLE PRESTAZIONI SPECIALISTICHE. (DPR207/10 ART 15 COMMA 2) Dott. Ing. GIORGIO GUIDUCCI Ordine Ingegneri Provincia di Roma n. 14035
VISTO: IL RESP. DEL PROGETTO Arch. Pianif. Marco Colazzo		

PROGETTO DELL'INFRASTRUTTURA SISTEMAZIONE VIABILITA' INTERFERITA Viabilità Interferita 1 Diagrammi di velocità e visuale libera

CODICE PROGETTO	NOME FILE	REVISIONE	SCALA
PROGETTO: <b>D PAN 2 4 7</b> LIV. PROC. ANNO: <b>D   2 2</b>	SOOPS06TRADGG01_		
CODICE ELAB.: <b>S 0 P S 0 6 T R A D G 0 1</b>			
D			
C			
B			
A	Emissione	Feb. '22	Maggiore Resta Guiducci
REV.	DESCRIZIONE	DATA	REDATTO VERIFICATO APPROVATO