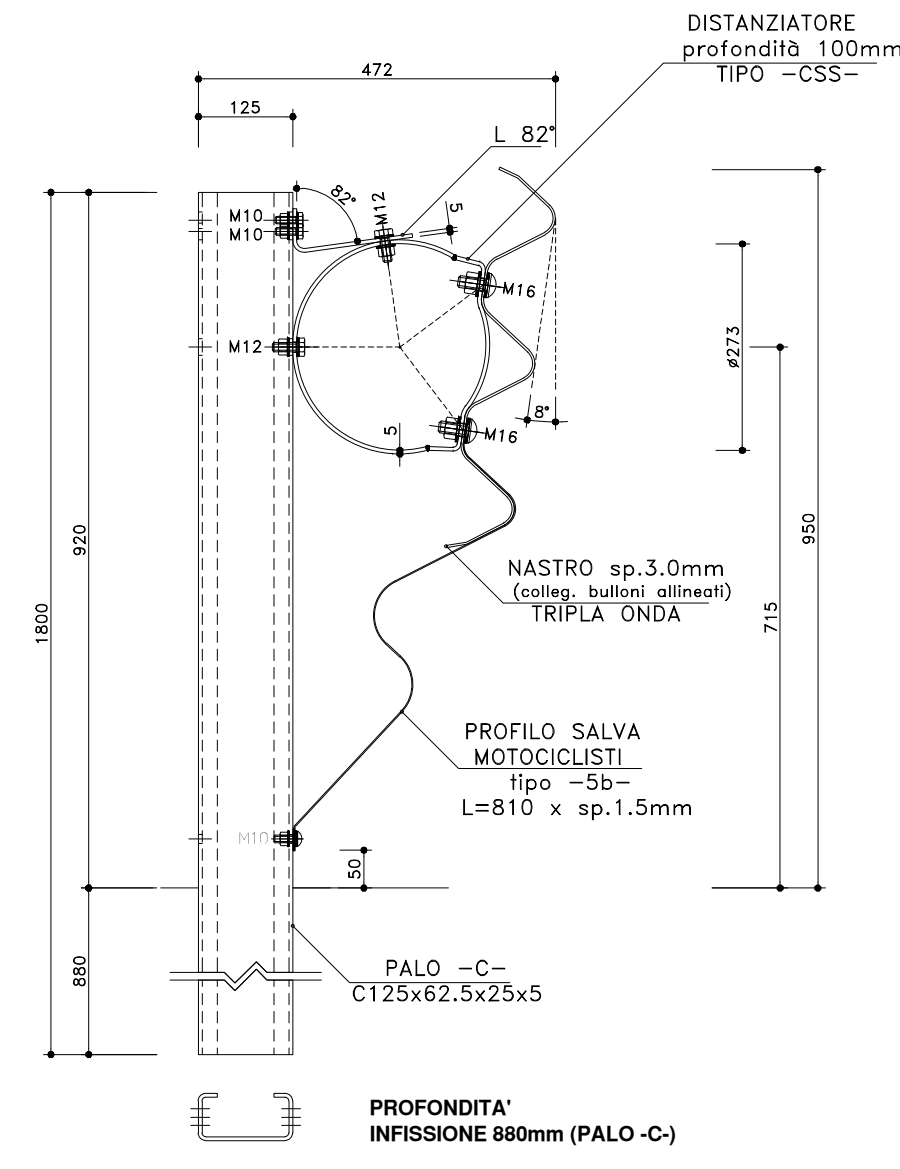


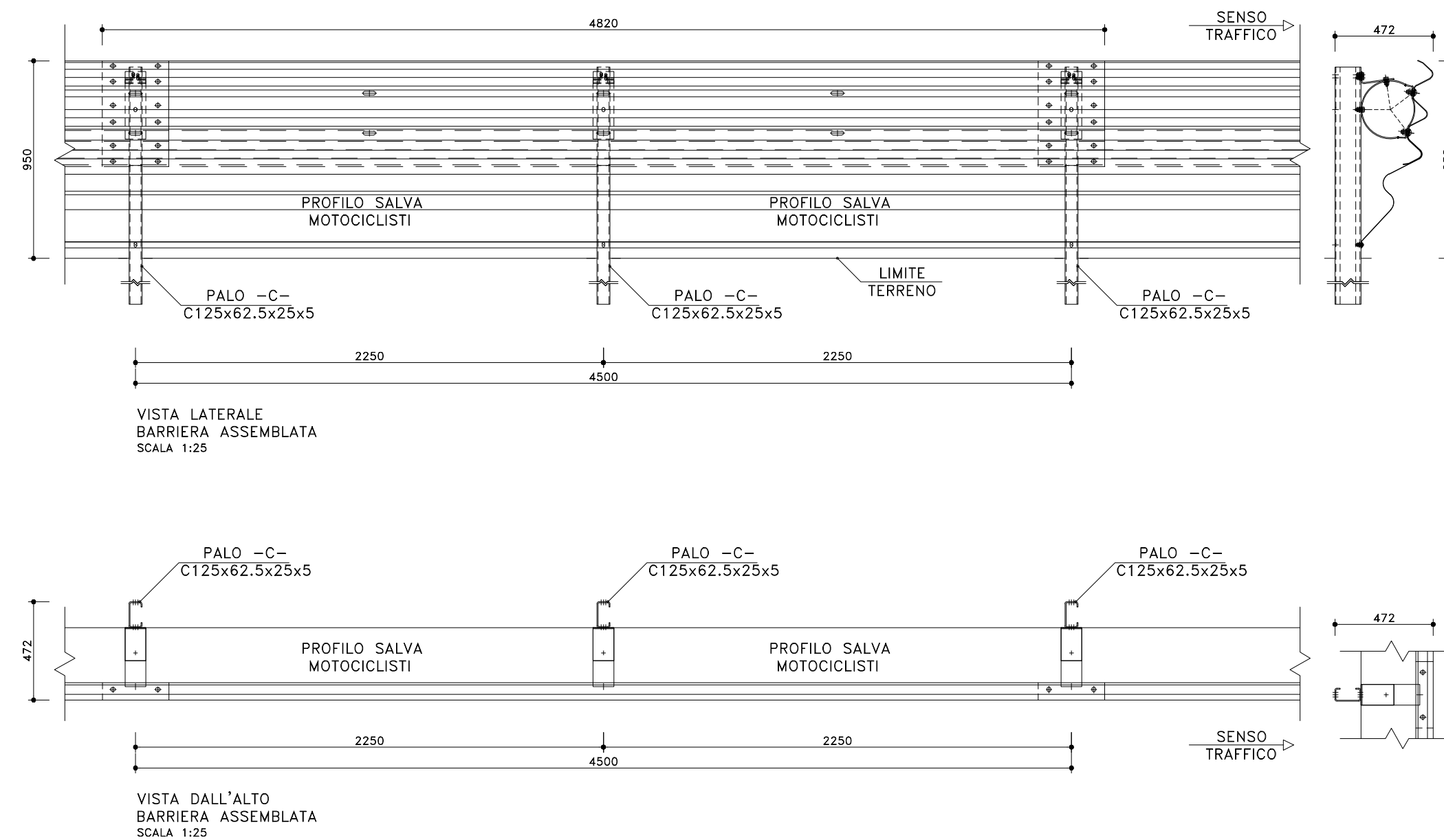
SEZIONE BARRIERA ANAS H2BL  
SCALA 1:10



**BARRIERA H2-ANAS(03b)**  
- Distanziatore ANAS-03b  
- PALO -C- CT25x62.5x25x5  
- CON PROFILO SALVA MOTOCICLISTI

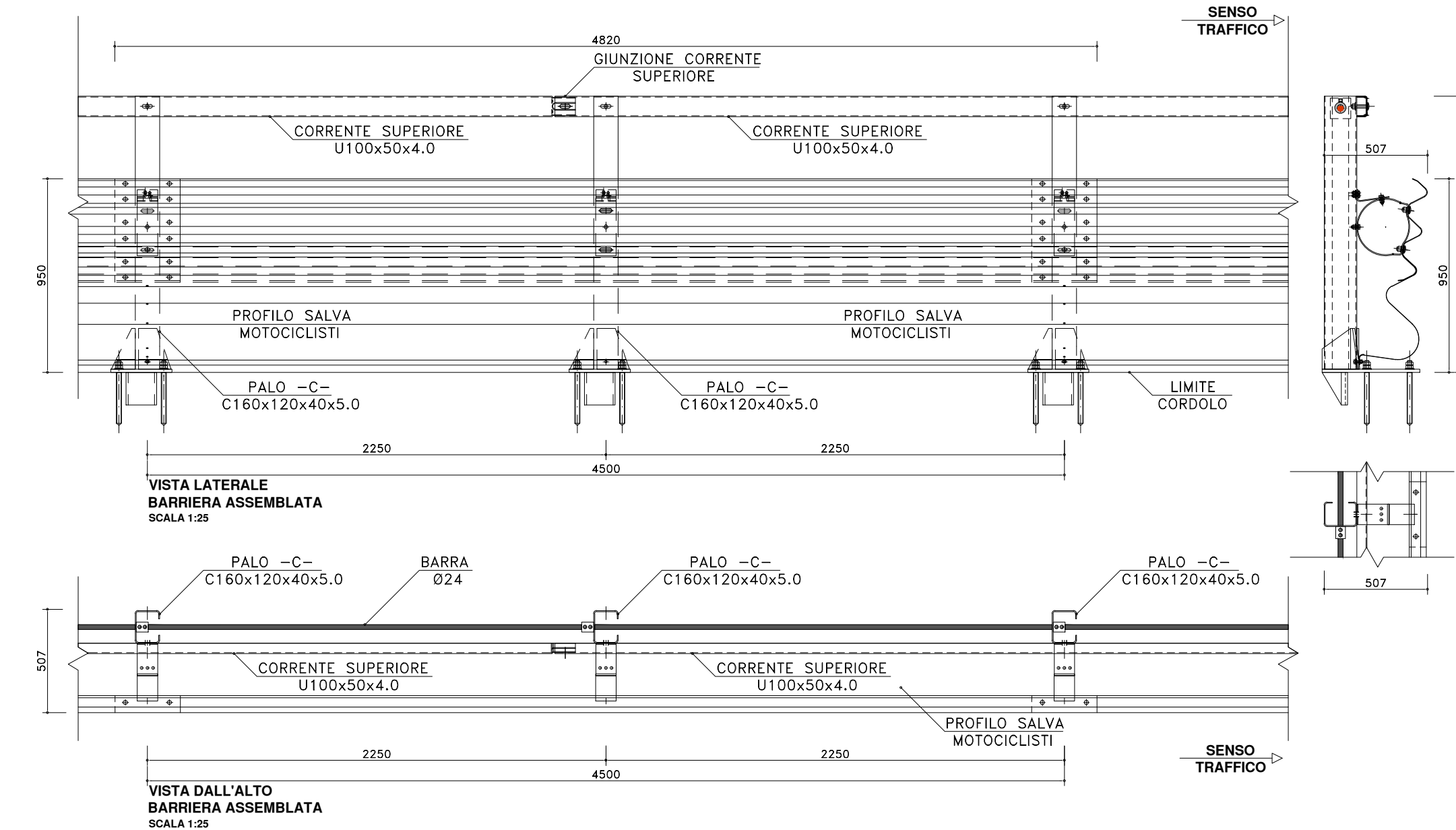
SEZIONE BARRIERA ANAS H2BL  
SCALA 1:25

**PROGETTO :** BARRIERA TRIPLA ONDA BORDO LATERALE CLASSE H2 [H2-ANAS] CON Distanziatore "CSS"  
**MATERIALE :** Fe 360 B [Fe 360 B EN10025.1990, S235JR EN10027-1] Fe 320 [Fe 310-O EN10025.1990, S185 EN10027-1] (profilo salva motociclisti)

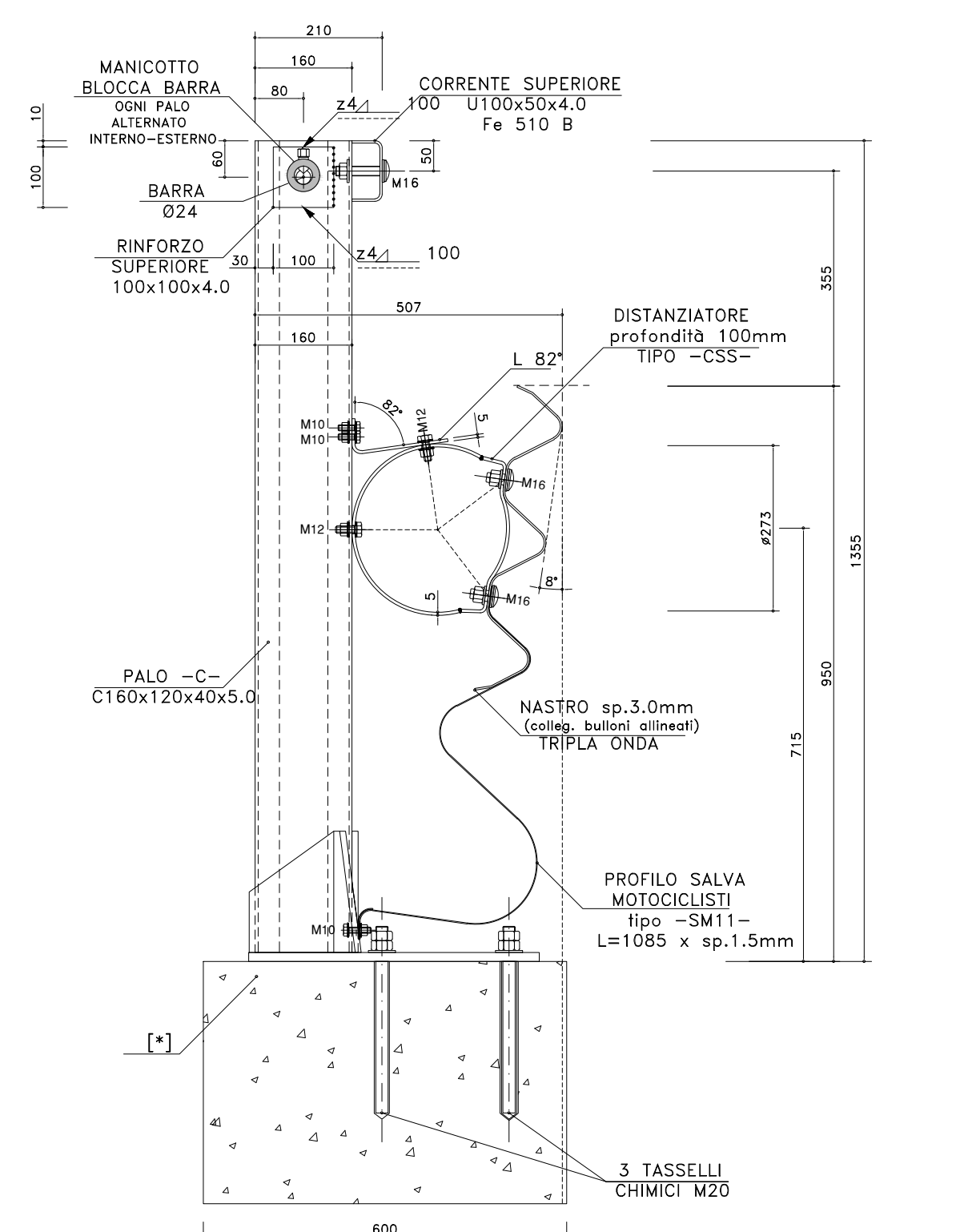


SEZIONE BARRIERA ANAS H2BP SM  
SCALA 1:25

**PROGETTO :** BARRIERA TRIPLA ONDA BORDO PONTE CLASSE H2 [ANAS H2BP SM] CON PROFILO SALVA MOTOCICLISTI E Distanziatore "CSS"  
**MATERIALE :** Fe 360 B EN10025.2005 [S235JR EN10027-1] (nastro, distanziatore, profilo salva motociclisti) Fe 430 B EN10025.2005 [S275JR EN10027-1] Fe 510 B EN10025.2005 [S355JR EN10027-1] (corrimano copri barra) B 450 C EN10080.2005, UNI E.16.12.660.0 [L. 33/09 09-04-2009] (barra)



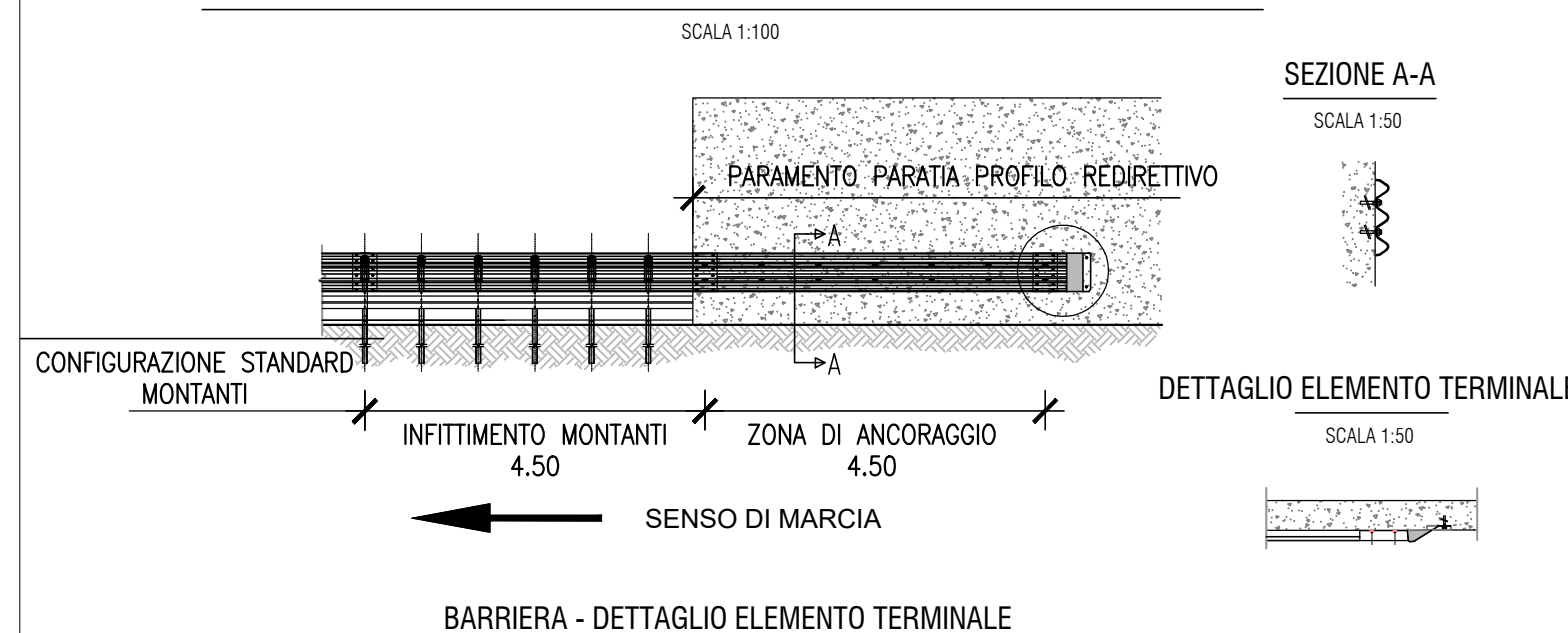
SEZIONE BARRIERA ANAS H2BP SM  
SCALA 1:10



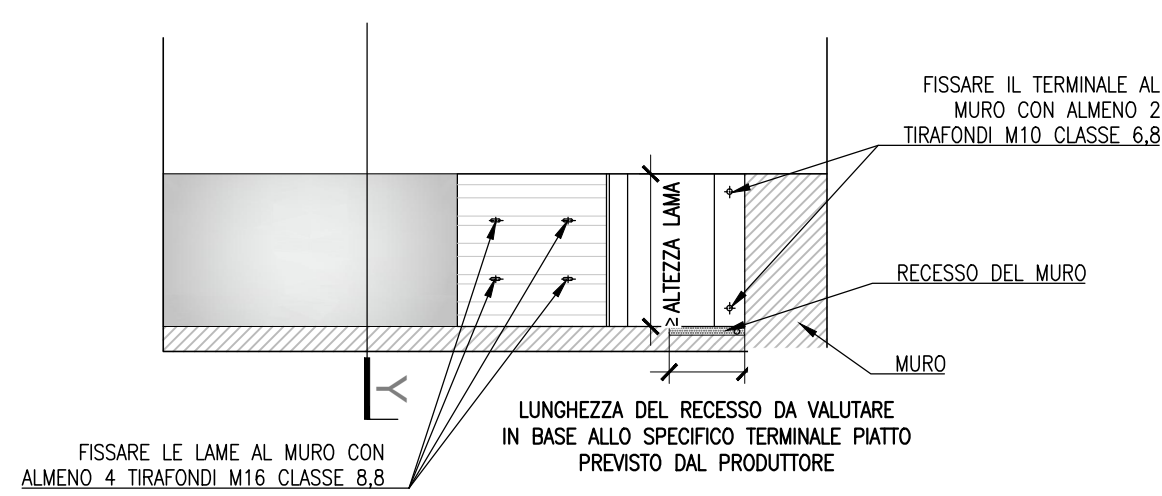
**BARRIERA ANAS H2BP SM**  
ELEMENTO ASSEMBLATO SU CORDOLI LARGHI [1]  
RIF. ANAS H2BP SM-11 (interasse 2250mm)  
SCALA 1:10

[1] L'ELEMENTO SUPPORTO PIASTRA - SP-100/100 NON E' NECESSARIO QUANDO LA BARRIERA E' POSIZIONATA SU CORDOLO CHE PERMETTE L'APPOGGIO COMPLETO DELLA PIASTRA

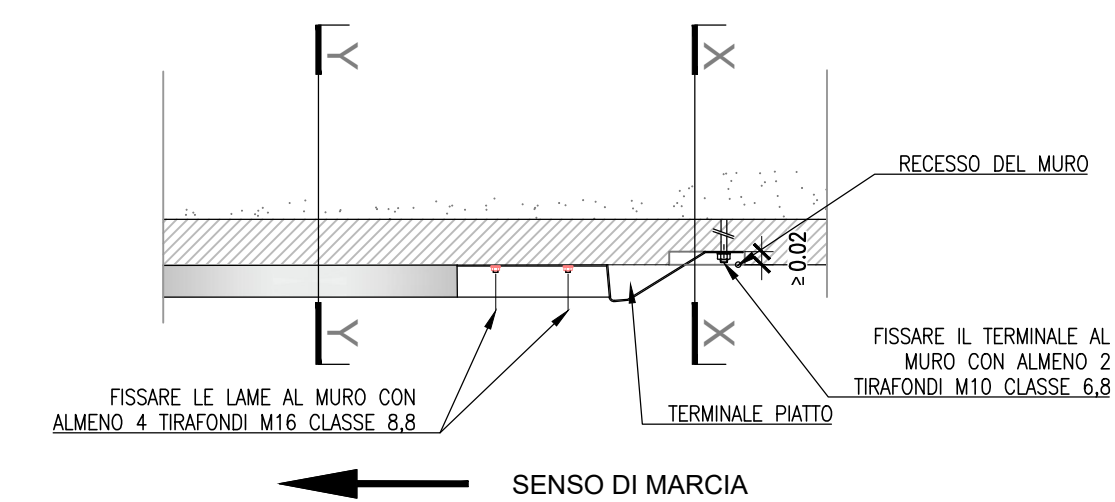
ANCORAGGIO BARRIERA PARAMENTO PARATI/PROFILO REDIRETTIVO  
SCALA 1:100



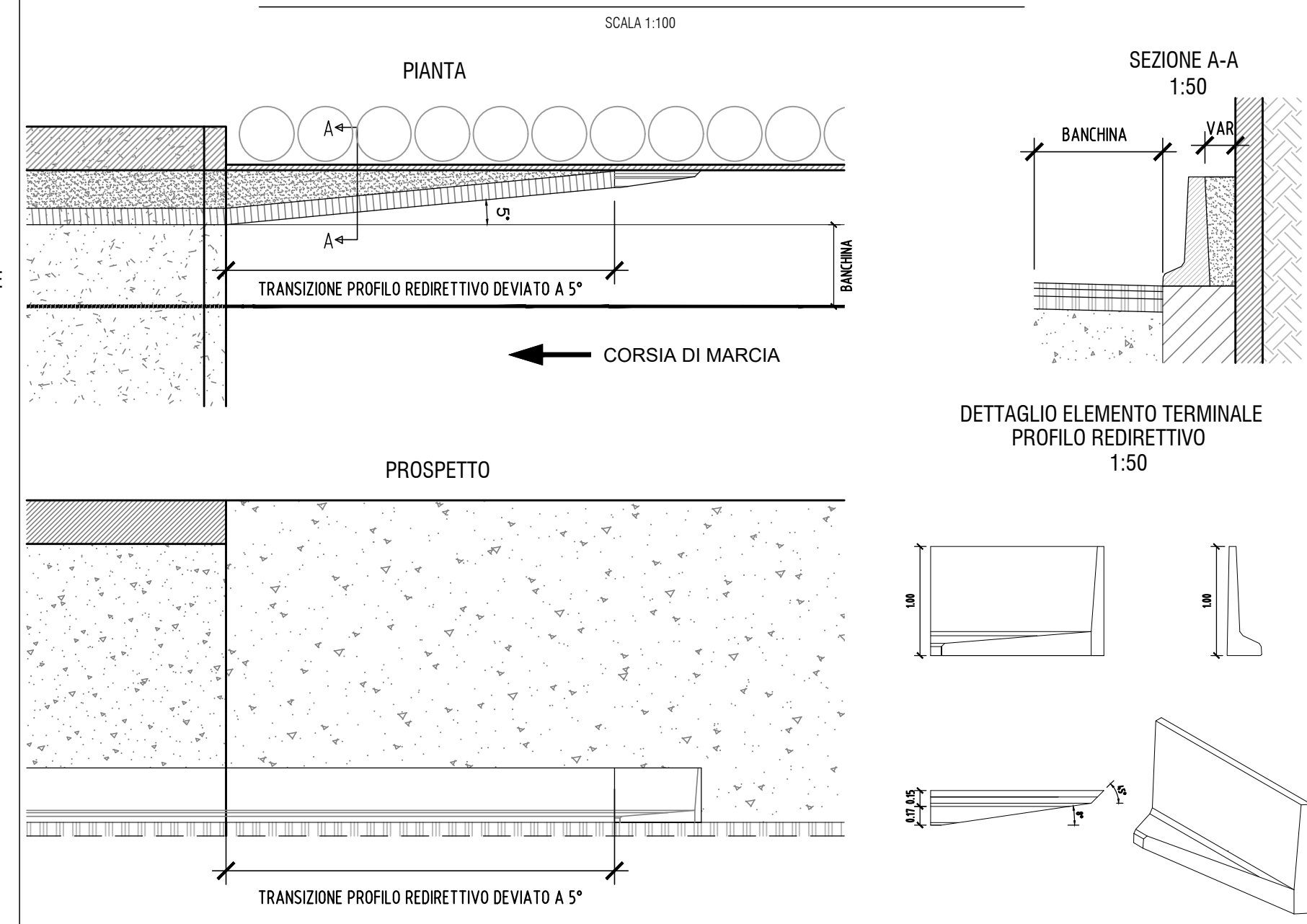
Prospetto



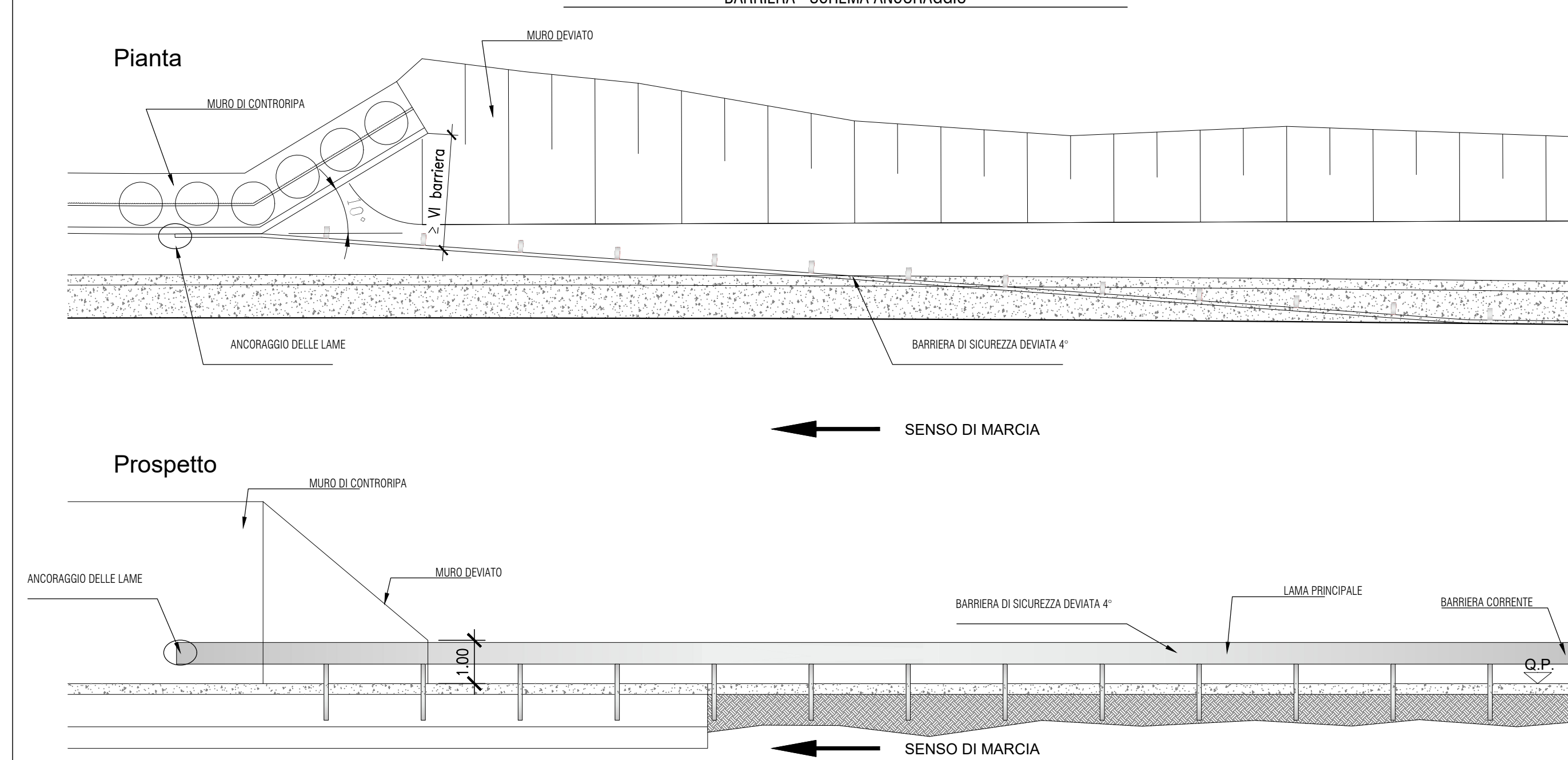
Pianta



DETTAGLIO TERMINALE PROFILO REDIRETTIVO  
SCALA 1:100



BARRIERA - SCHEMA ANCORAGGIO



**sanas**  
GRUPPO FS ITALIANE  
Direzione Progettazione e Realizzazione Lavori

S.G.C. E78 GROSSETO - FANO  
Tratto Selci Lama (E45) - S. Stefano di Gaifa.  
Adeguamento a 2 corsie del tratto della Variante di Urbania

PROGETTO DEFINITIVO

ANAS - DIREZIONE PROGETTAZIONE E REALIZZAZIONE LAVORI		
COORDINATORE PER LA SICUREZZA IN FASE DI PROGETTAZIONE Ing. Giuseppe Resta Ordine Ingegneri Provincia di Roma n. 20629	I PROGETTISTI SPECIALISTICI Ing. Ambrogio Signorelli Ordine Ingegneri Provincia di Roma n. A35111 Ing. Moreno Parfili Ordine Ingegneri Provincia di Perugia n. A2657 Ing. Claudio Muller Ordine Ingegneri Provincia di Roma n. 14035	PROGETTAZIONE ATI: (Mandataria) <b>GPI INGEGNERIA</b> GESTIONE PROGETTI INGEGNERIA srl (Mandante) <b>cocoprogetti</b> (Mandante) <b>engeko</b> (Mandante) Ing. Giorgio Guiducci Ordine Ingegneri Provincia di Roma n. 14035
IL GEOLOGO Dott. Geol. Salvatore Marino Ordine dei geologi della Regione Lazio n. 1069	VISTO: IL RESP. DEL PROCEDIMENTO Ing. Vincenzo Catone	PROGETTISTA E RESPONSABILE DELL'INTEGRAZIONE DELLE PRESTAZIONI SPECIALISTICHE. (DPR207/10 ART 15 COMMA 2) Dott. Ing. GIORGIO GUIDUCCI Ordine Ingegneri Provincia di Roma n. 14035

SISTEMAZIONE VIABILITA' INTERFERITA  
SEGNALETICA E BARRIERE DI SICUREZZA: ASSE PRINCIPALE, SVINCOLI e VIABILITA' LOCALE  
Particolari Barriere di Sicurezza

CODICE PROGETTO	NOME FILE	REVISIONE	SCALA
PROGETTO: <b>D PAN 2 47</b> LV.PROG. ANNO: <b>D</b>   <b>22</b>	TOOPSO0TRADCO1A	<b>A</b>	varie
ELAB. <b>T O P S O O T R A D C O 1</b>			
<b>D</b>			
<b>C</b>			
<b>B</b>			
<b>A</b> Emissione		Feb.'22	Maggiore Resta Guiducci
REV. DESCRIZIONE		DATA	REDDATTO VERIFICATO APPROVATO