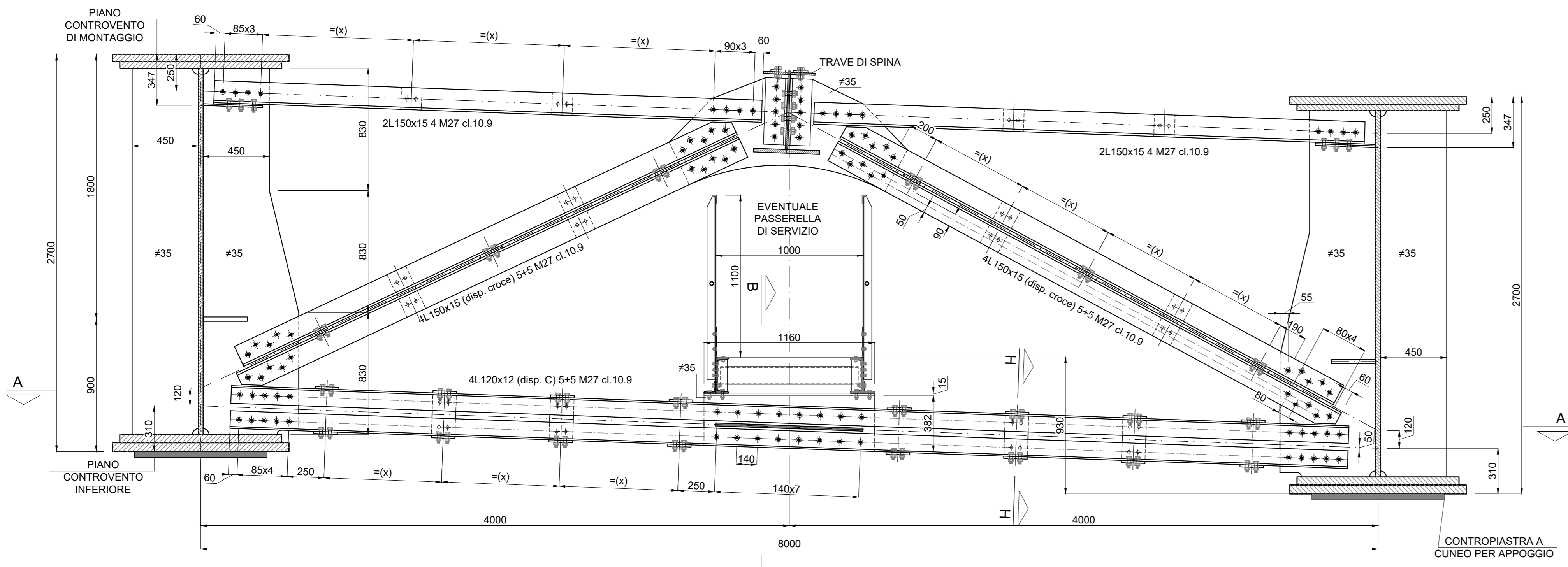
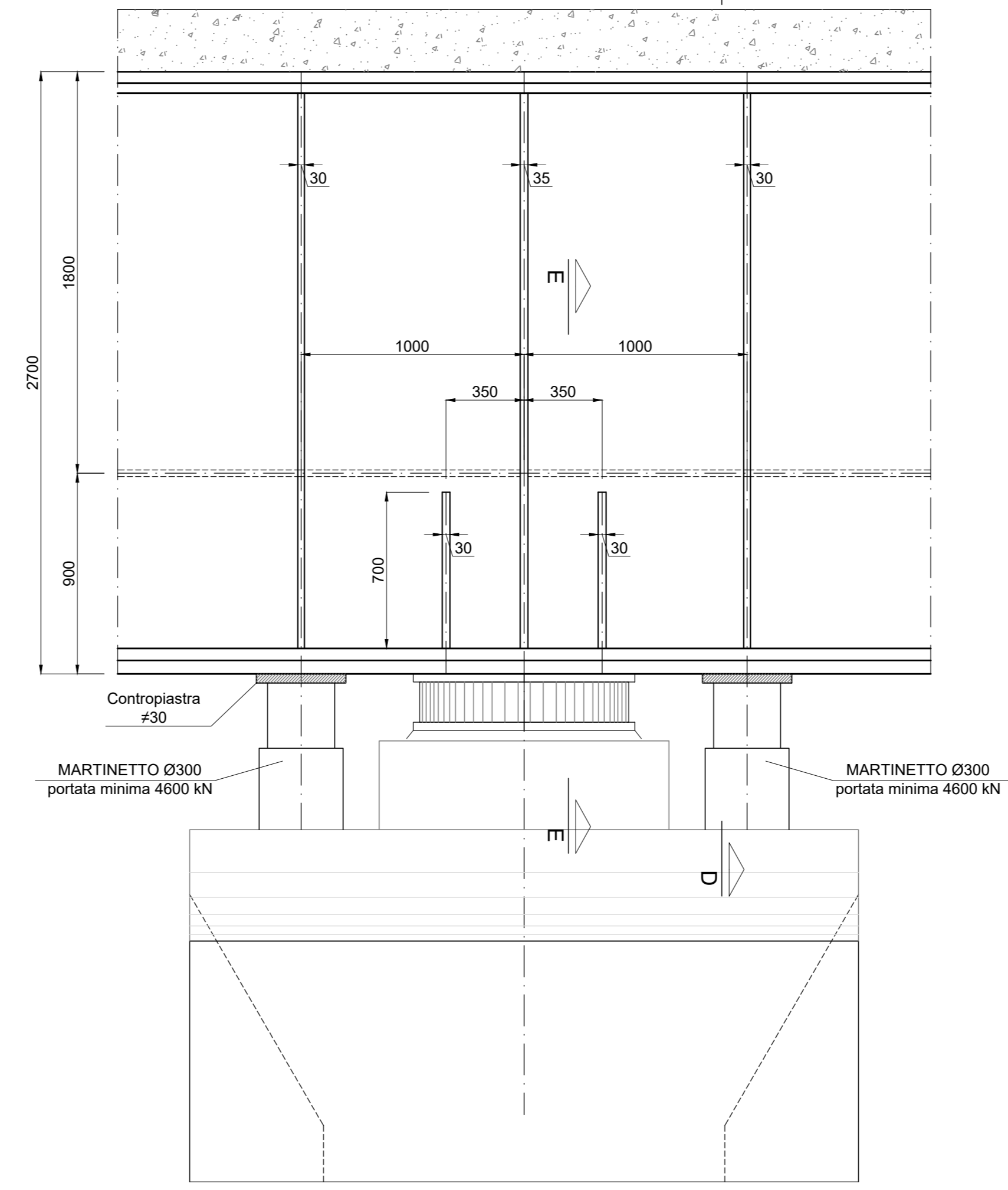


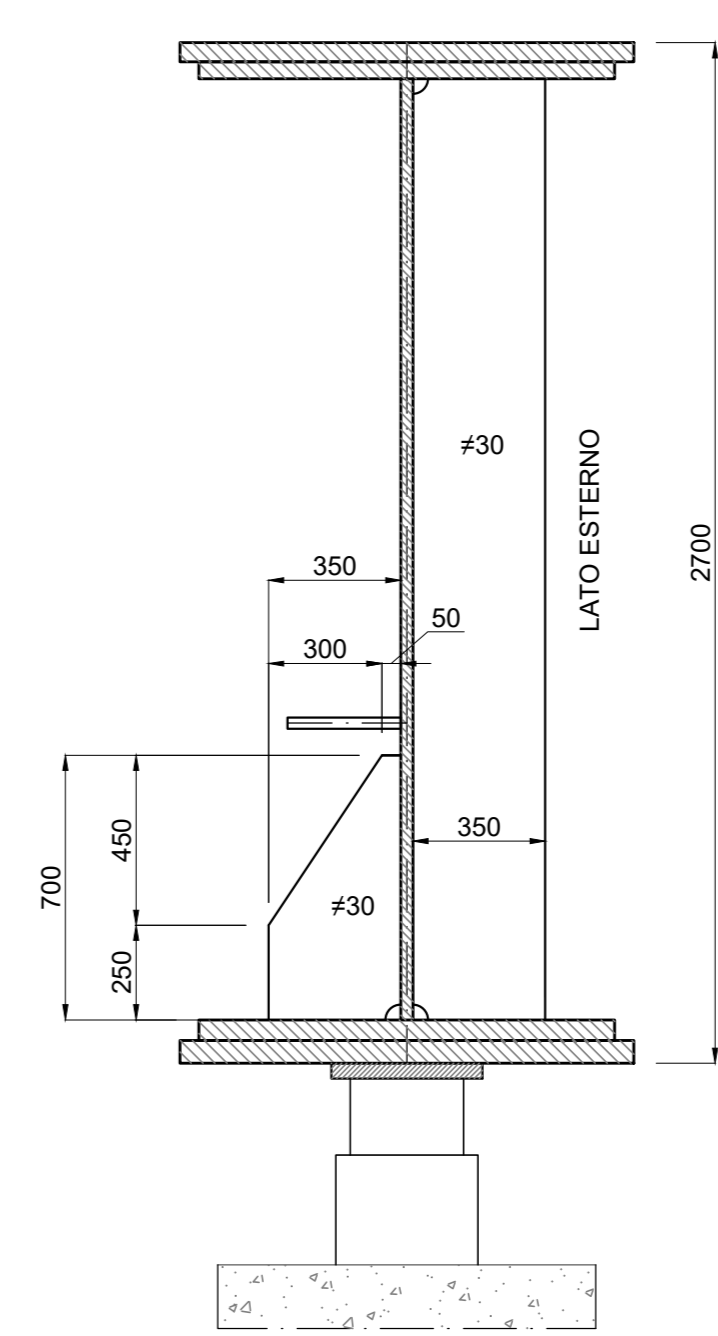
DIAFRAMMA DI PILA DP scala 1:20



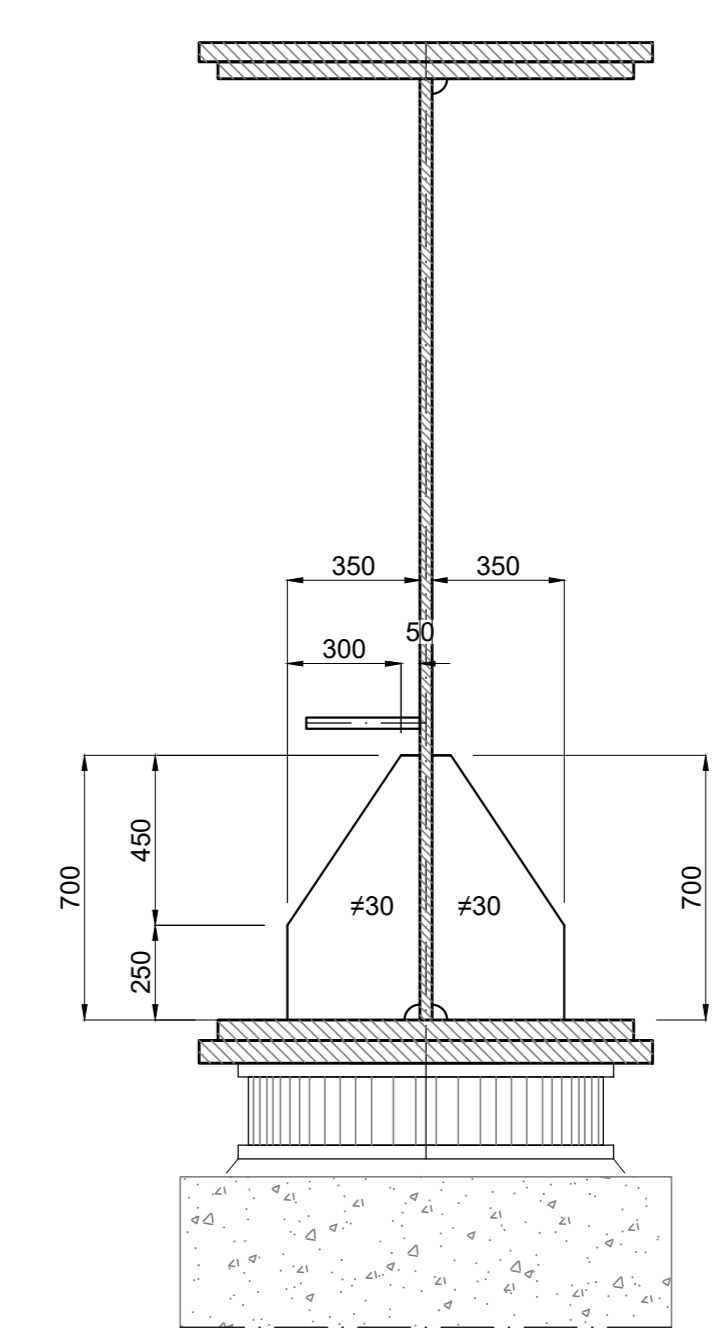
VISTA LONGITUDINALE SU PILA scala 1:20



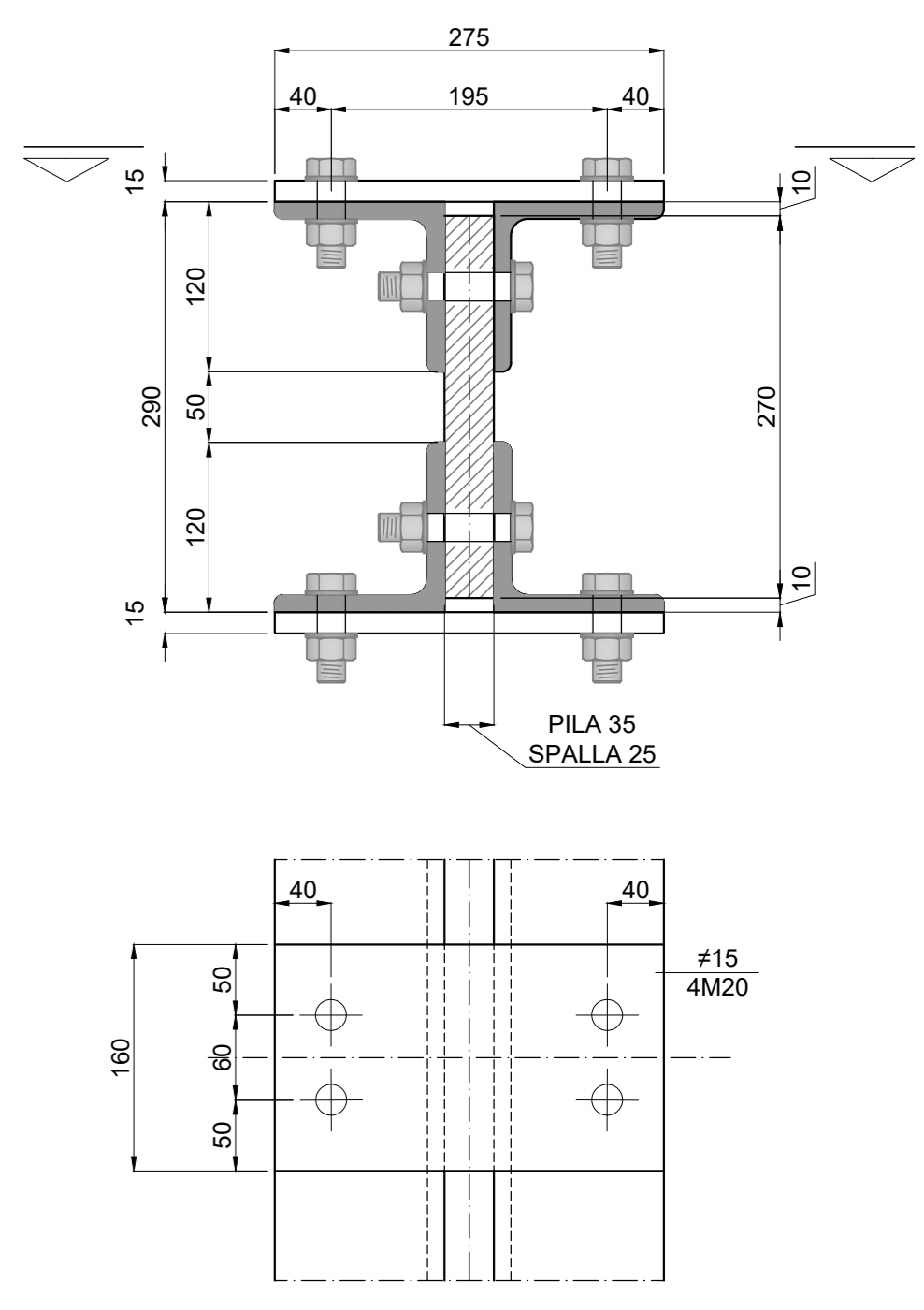
SEZIONE D-D nervature su martinetti scala 1:20



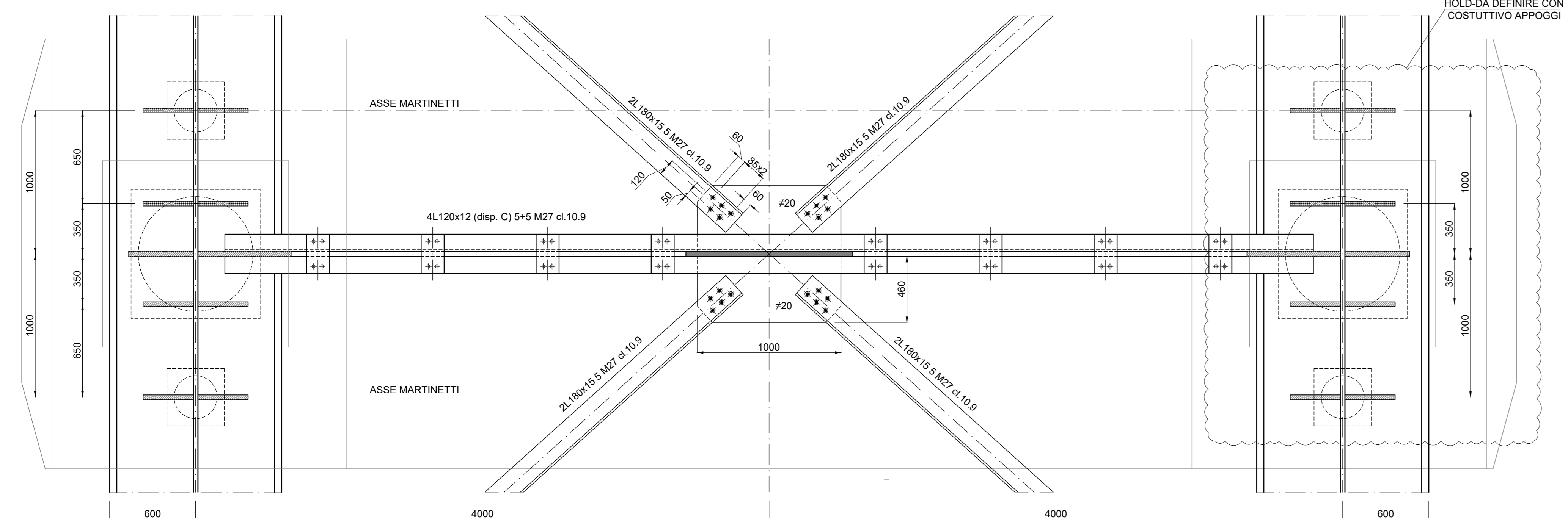
SEZIONE E-E nervature aggiuntive su appoggi scala 1:20



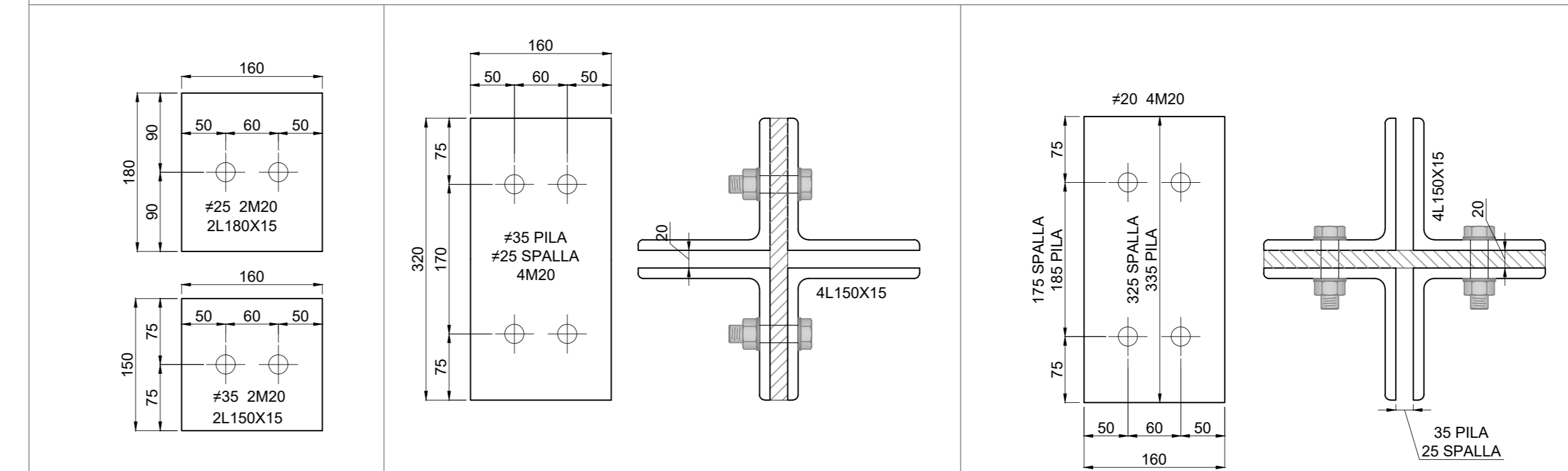
SEZIONE H-H scala 1:5



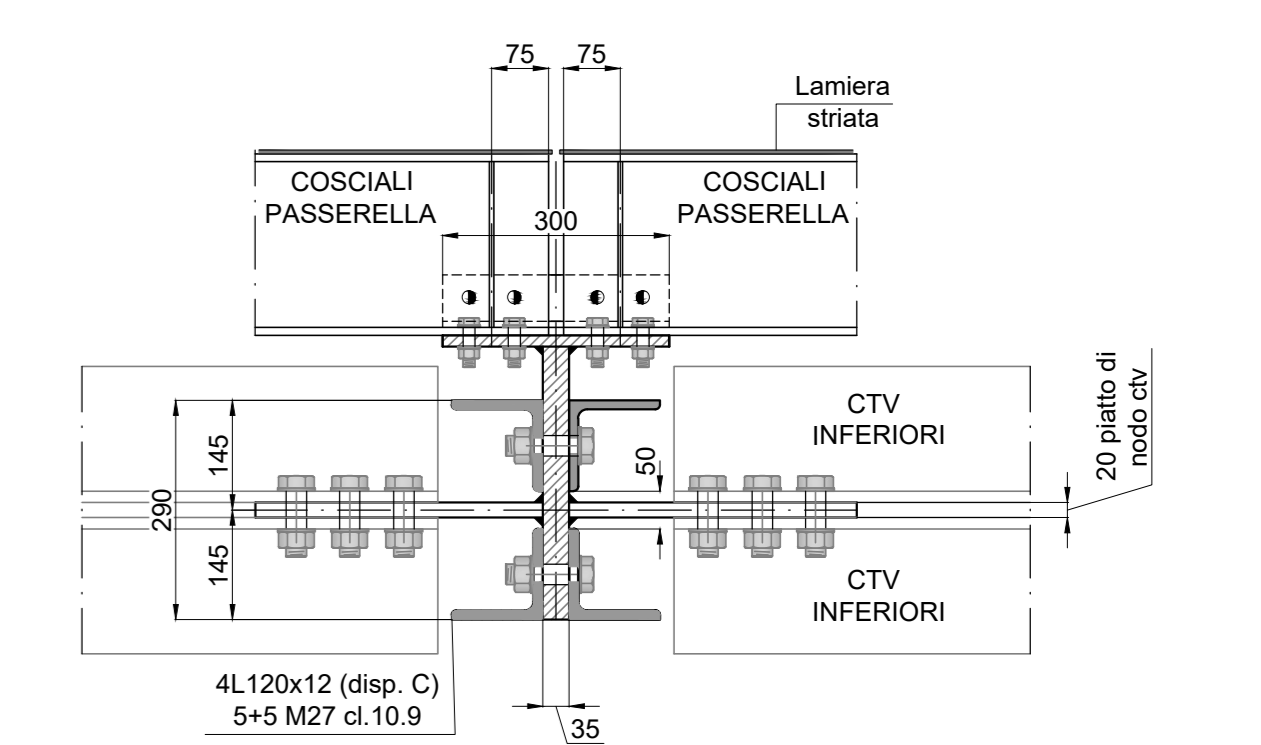
SEZIONE A-A scala 1:20



DETTAGLIO CALASTRELLI scala 1:5



SEZIONE B-B scala 1:10



I CALASTRELLI DEVONO ESSERE DISTRIBUITI SECONDO IL SEGUENTE CRITERIO: X≤40 i min DEL PROFILO COLLEGATO E COMUNQUE DEVONO ESSERE DISPOSTI IN MODO TALE DA DIVIDERE L'ASTA COLLEGATA IN ALMENO 3 PARTI UGUALI.

NOTA BENE TUTTI GLI SPESSORI DEI PIATTI DI COLLEGAMENTO, LA TIPOLOGIA ED IL NUMERO DI BULLONI UTILIZZATI, NONCHÉ LA TIPOLOGIA DI SALDATURA RIPORTATA SONO DA INTENDERSI UNICAMENTE COME TIPOLOGICI. TUTTI QUESTI ELEMENTI DOVRANNO ESSERE COMPIUTAMENTE SVILUPPATI E VERIFICATI NELL'AMBITO DEL PROGETTO ESECUTIVO.

SALDATURE

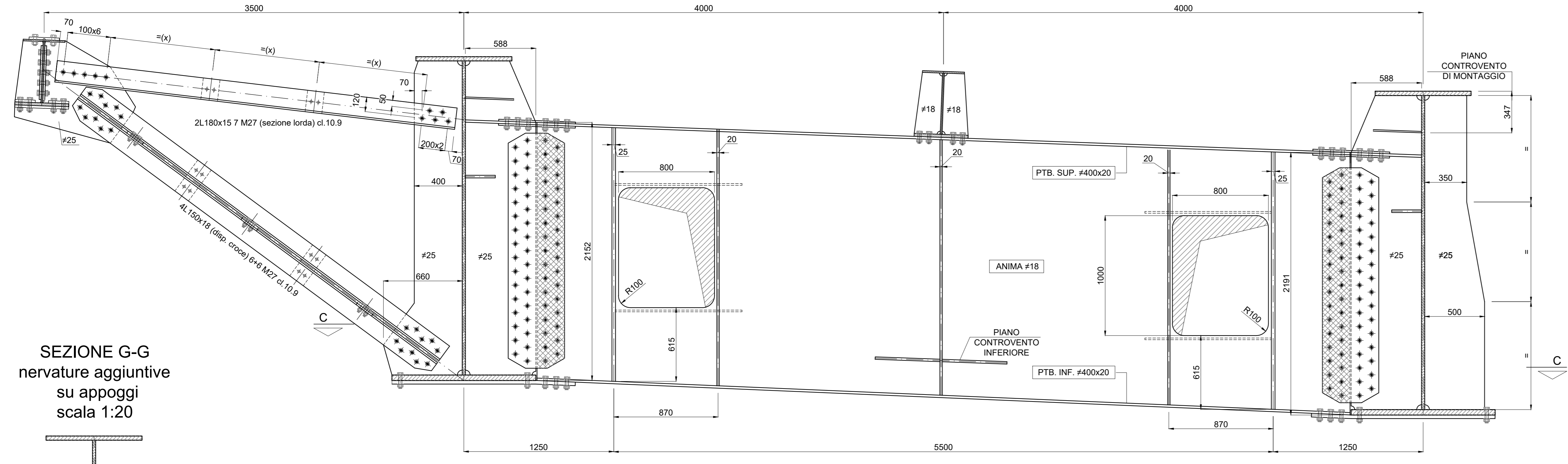
1 a saldature continue

BULLONI

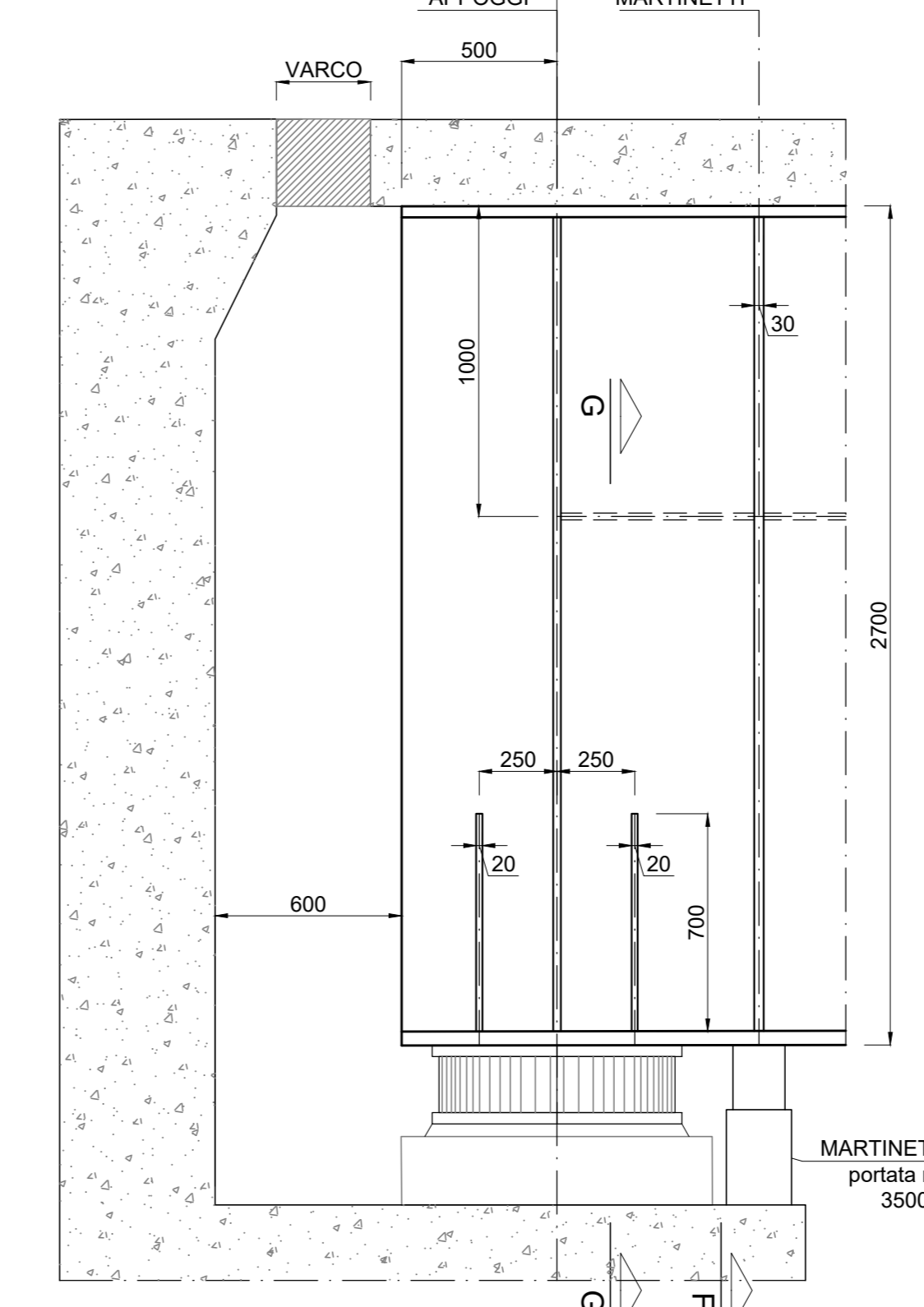
SIMBOLOGIA:

BULL. M16	BULL. M20	BULL. M24	BULL. M27	PIOLIØ19
-----------	-----------	-----------	-----------	----------

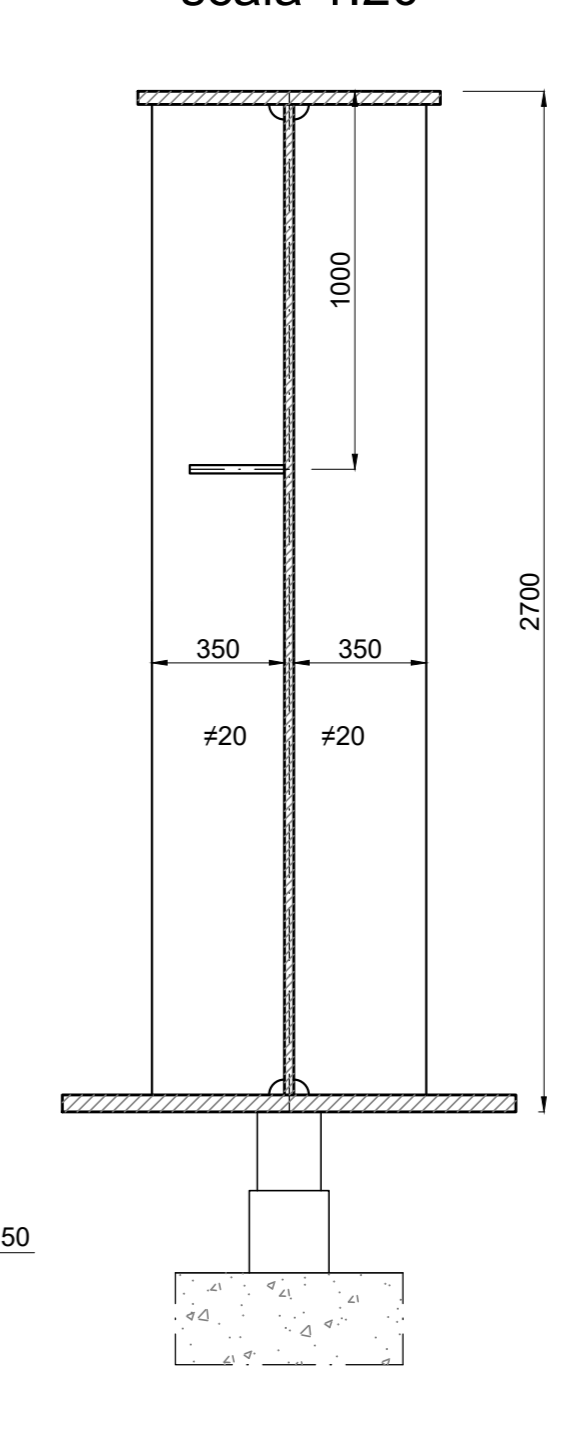
DIAFRAMMA DI SPALLA DS (graficamente rappresentata spalla A) scala 1:20



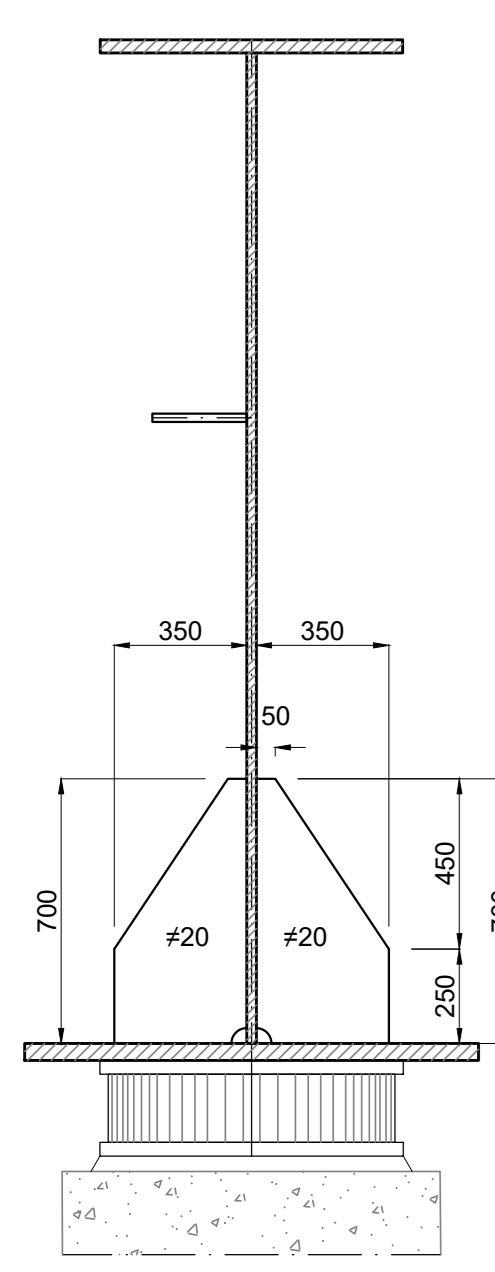
VISTA LONGITUDINALE SU SPALLA scala 1:20



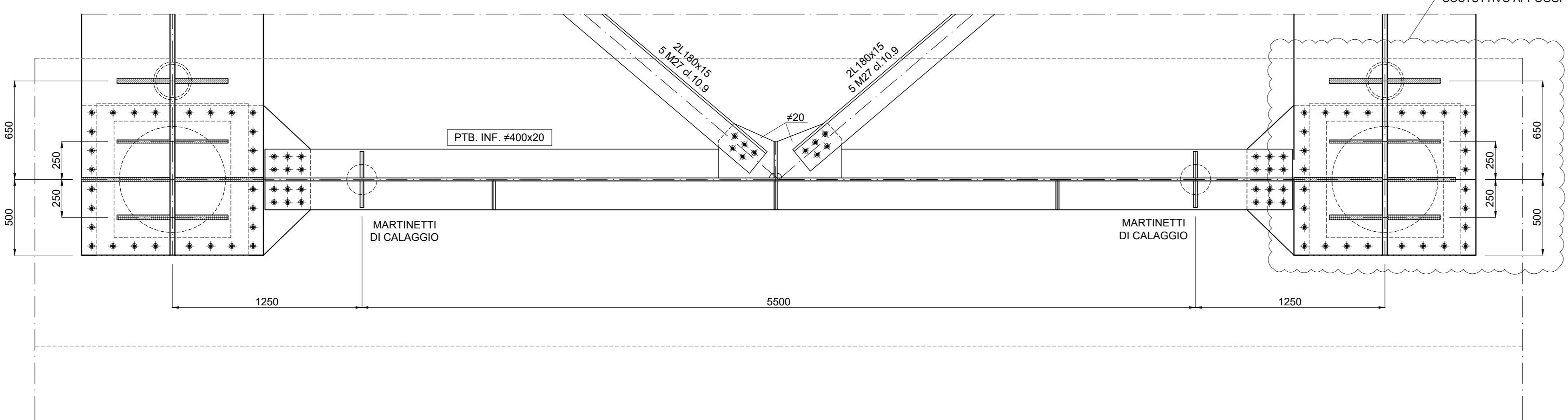
SEZIONE F-F nervature su martinetti scala 1:20



SEZIONE G-G nervature aggiuntive su appoggi scala 1:20



SEZIONE C-C scala 1:20



Sanas
GRUPPO FS ITALIANE

Direzione Progettazione e Realizzazione Lavori

S.G.C. E78 GROSSETO - FANO
Tratto Selci Lama (E45) - S. Stefano di Gaifa.
Adeguamento a 2 corsie del tratto della Variante di Urbana

PROGETTO DEFINITIVO

ANAS - DIREZIONE PROGETTAZIONE E REALIZZAZIONE LAVORI

COORDINATORE PER LA SICUREZZA IN FASE DI PROGETTAZIONE Ing. Giuseppe Rento Ordine Ingegneri Provincia di Roma n. 20629	PROGETTISTI SPECIALISTICI Ing. Ambrogio Signorili Ordine Ingegneri Provincia di Roma n. A35111	PROGETTAZIONE ATI: (Mandatari) GPI INGEGNERIA GESTIONE PROGETTI INGEGNERIA s.r.l.
IL GEOD. DSG Dott. Geol. Salvatore Marino Ordine dei Geologi della Regione Lazio n. 1069	Ing. Moreno Panfilì Ordine Ingegneri Provincia di Perugia n. A2657	(Mandatari) costroggetti
VISTO: IL RESP. DEL PROCEDIMENTO Ing. Vincenzo Galone	Ing. Claudio... Ordine Ingegneri Provincia di Roma n. 20629	(Mandatari) engeko
VISTO: IL RESP. DEL PROGETTO Arch. Paolo... Provincia di Roma n. 20629	Dott. Ing. GIORGIO GUIDUCCI Ordine Ingegneri Provincia di Roma n. 14035	IL PROGETTISTA È RESPONSABILE E RESPONSABILE DELL'INTEGRAZIONE DELLE PREVISIONI SPECIALISTICHE (DPR207/20 ART. 15 COMMA 1°) ING. GIORGIO GUIDUCCI ORDINE INGEGNERI ROMA n. 14035

OPERE D'ARTE MAGGIORI
VIADOTTI E PONTI
VIADOTTO S. ERACLIANO
Carpenteria Metallica - Diaframmi di pila e spalla

CODICE PROGETTO	NOME FILE	REVISIONE	SCALA
PROGETTO DIPAN247	TO0V02STRCP12_B	B	VARIE
LIV. PROC.	ANNO		
D	22		
ELAB.	T00V0102STRCP12		
D			
B	Rev. It.LU.0039705 24/01/22 e It.LU.0057794 01/02/22	Febbraio '22	Rovere Muller Guiducci
A	Emissione	Ottobre '21	Rovere Muller Guiducci
REV.	DESCRIZIONE	DATA	REDATTO VERIFICATO APPROVATO