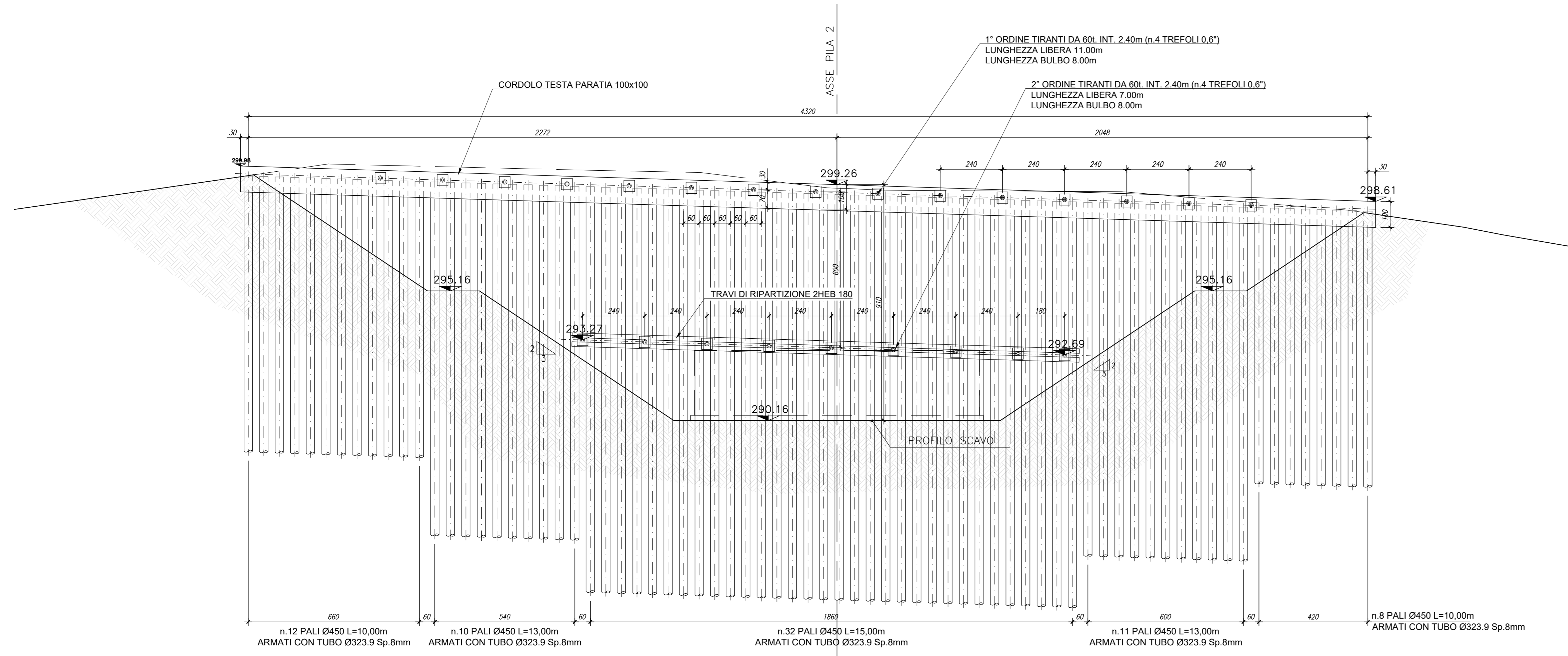
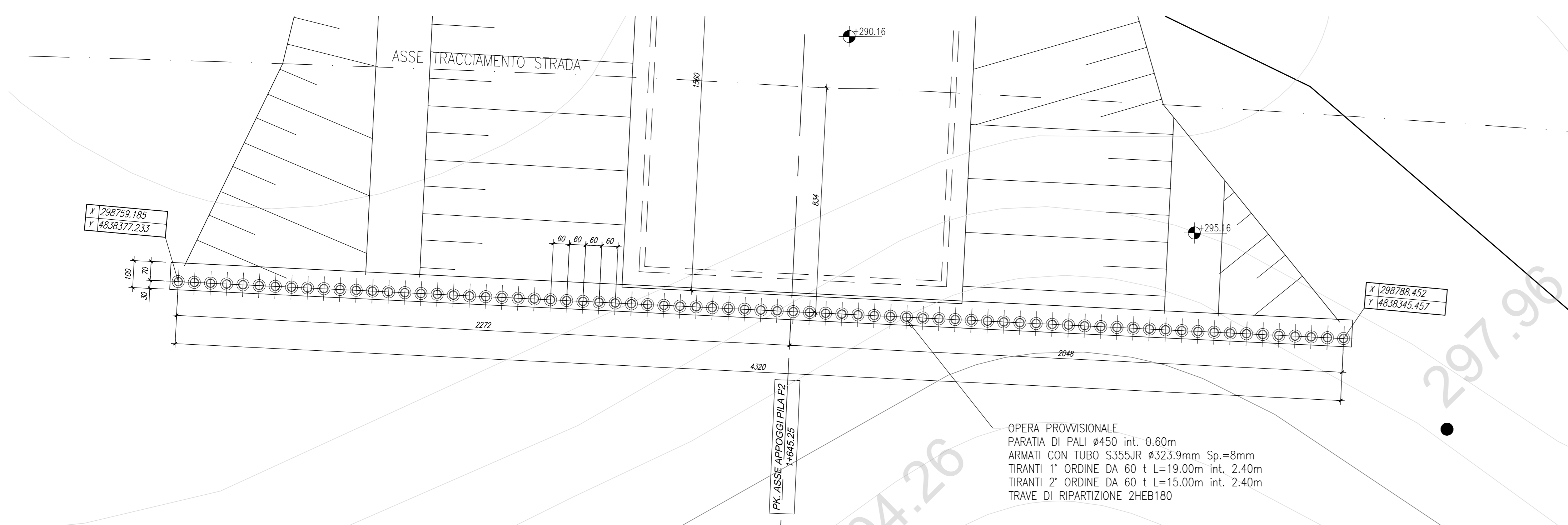


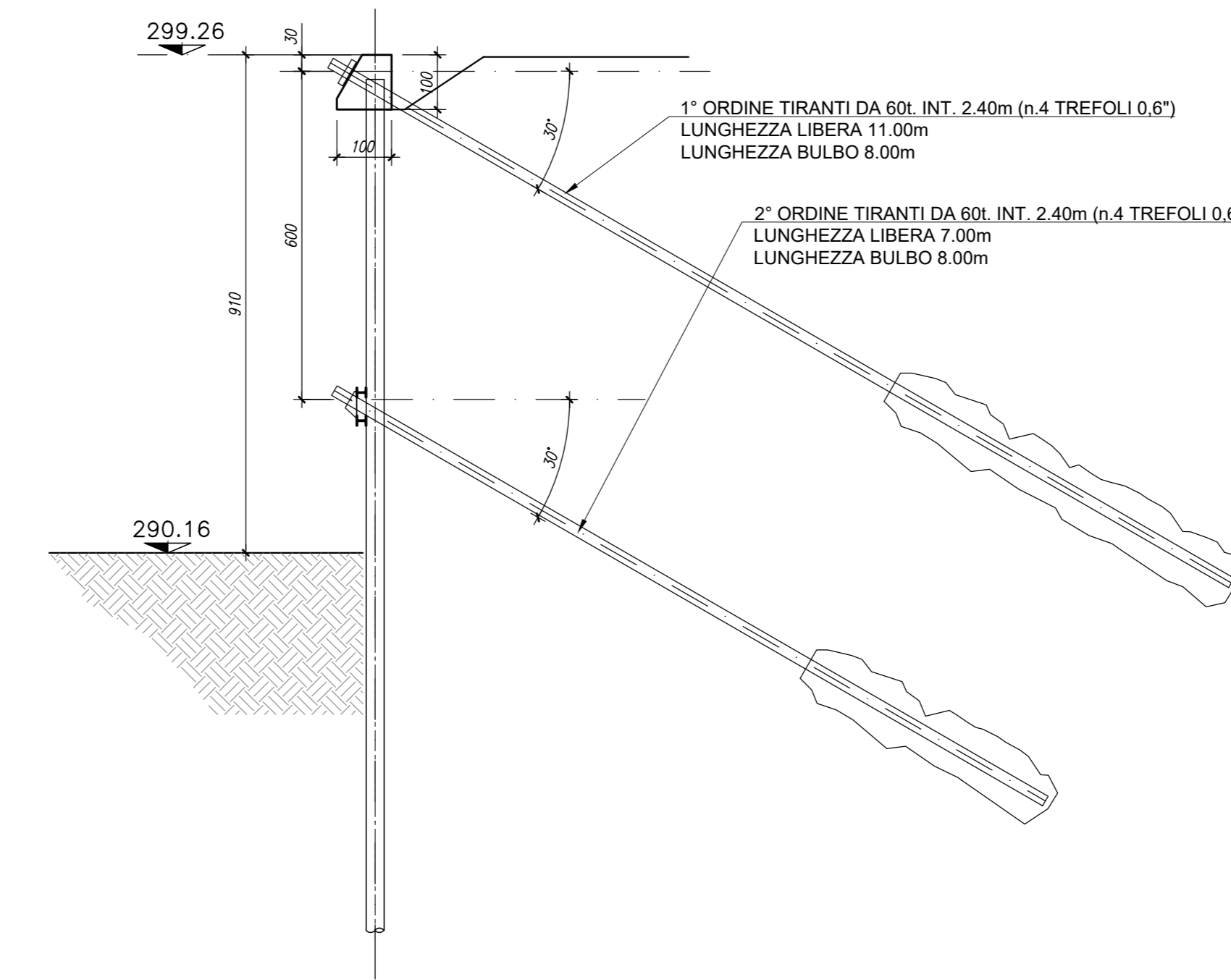
PROSPETTO OPERA PROVVISORIALE SU PILA 2
SCALA 1:100



PIANTA DALL'ALTO
SCALA 1:100



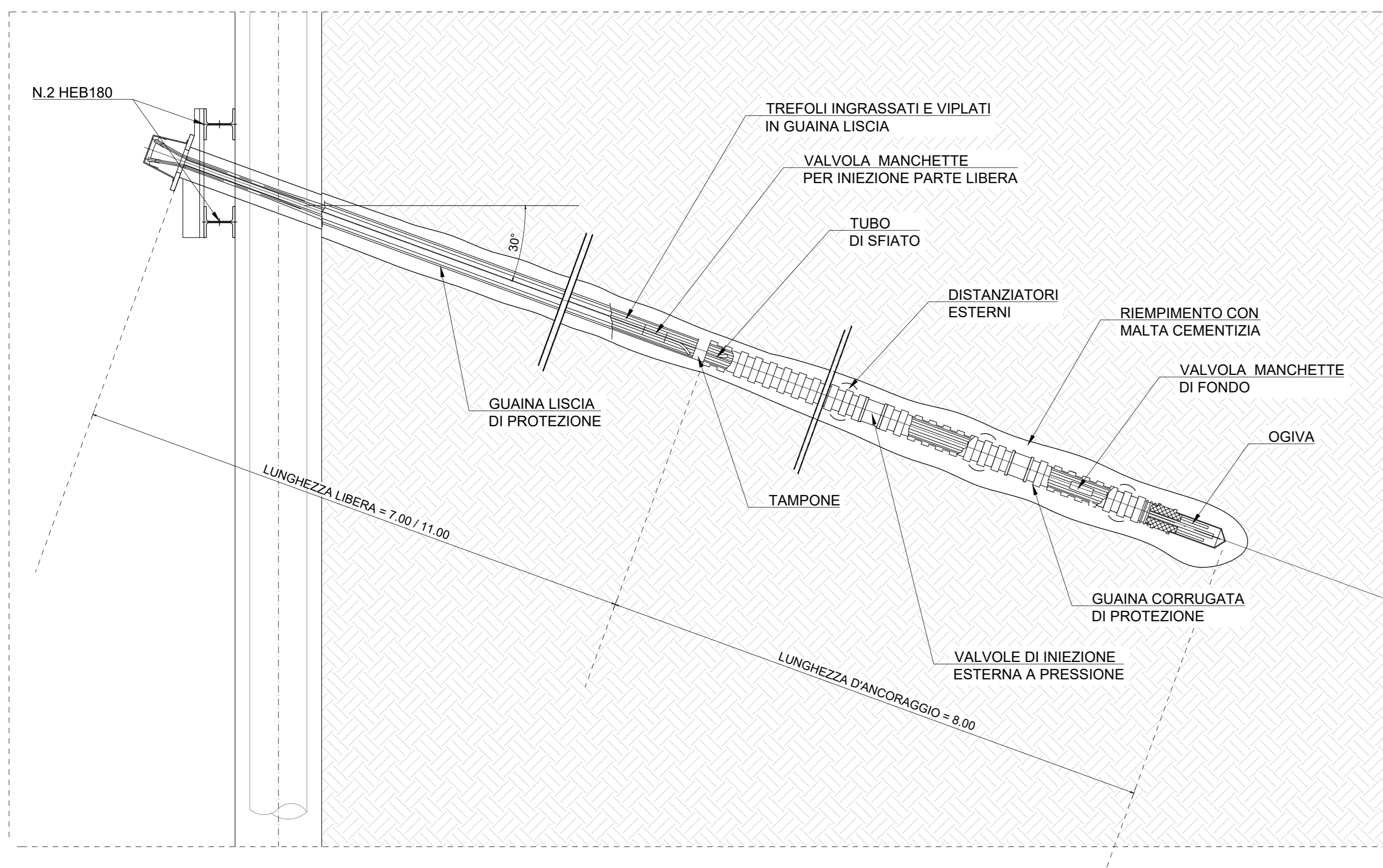
SEZIONE IN ASSE PILA
SCALA 1:100



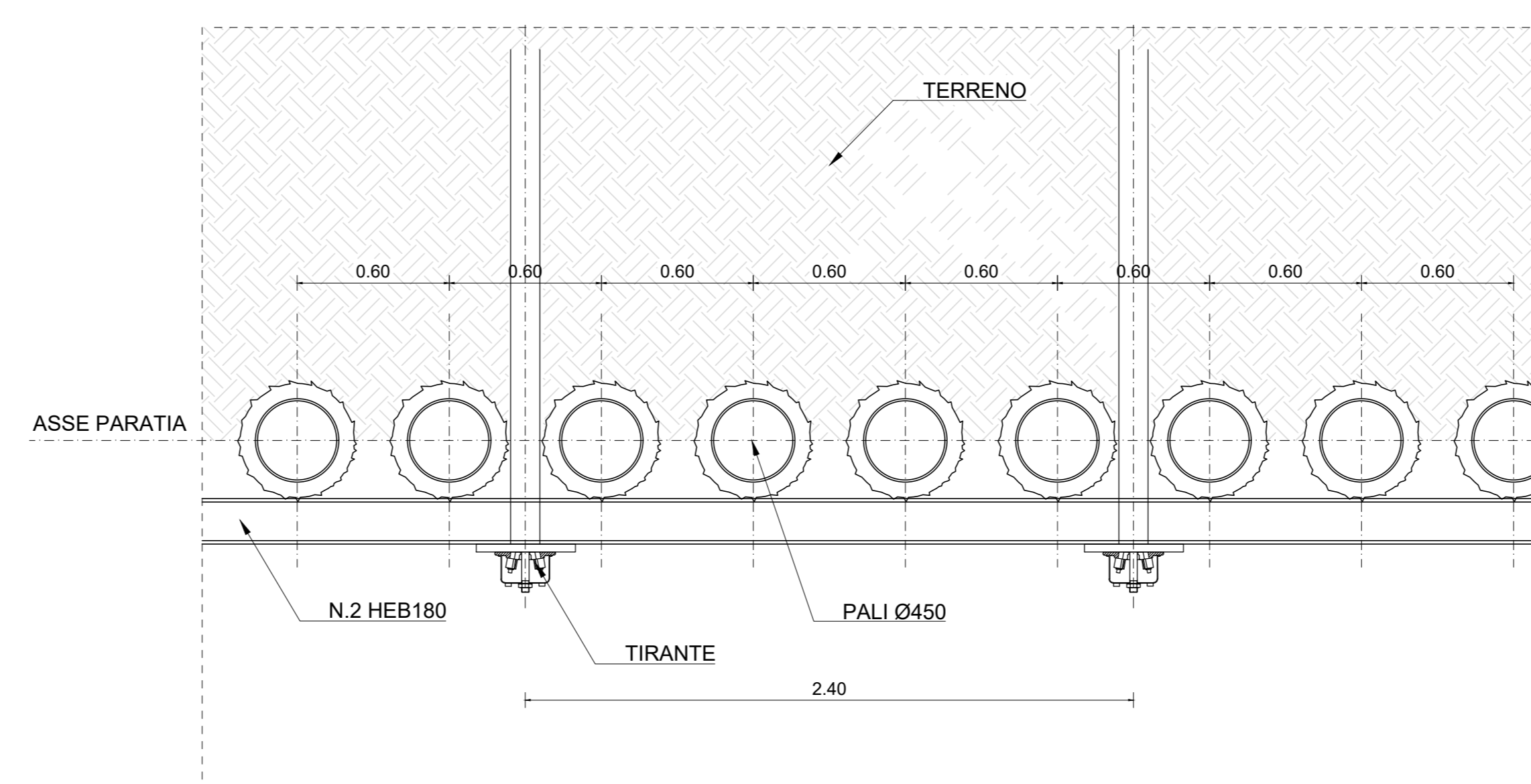
PARATIE PROVVISORIALI A PROTEZIONE DEGLI SCAVI

- CALCESTRUZZO MAGRO**
- Classe di resistenza minima C12/15
- Classe di esposizione ambientale: X0
- CALCESTRUZZO PER CORDOLO DI TESTA:**
- Classe di resistenza minima C25/30
- Classe minima di consistenza: S4
- Classe di esposizione ambientale: XC2
Coprifero nominale minimo: 40 mm
- MALTA CEMENTIZIA MICROPALI**
- Classe di resistenza minima C20/25
- PALI PROVVISORIALI**
- Classe di resistenza minima C25/30
- Tipo di cemento cem: III - V
- Rapporto A/C: ≤ 0.55
- Classe minima di consistenza: S5
- Classe di esposizione ambientale: XC2
- Diametro massimo inerti: 32mm
Coprifero nominale minimo: 50 mm
- ACCIAIO**
- Acciaio per c.a. in barre ad aderenza migliorata tipo B450C contr.
 $f_{yk} \geq 450 \text{ N/mm}^2$ $f_{tk} \geq 540 \text{ N/mm}^2$
- Acciaio tubi per micropali tipo S355JR $f_{yk} \geq 355 \text{ N/mm}^2$ $f_{tk} \geq 470 \text{ N/mm}^2$
- Acciaio travi di collegamento tiranti e piastrine tipo S275JR $f_{yk} \geq 355 \text{ N/mm}^2$ $f_{tk} \geq 470 \text{ N/mm}^2$
- TIRANTI DI ANCORAGGIO - Tecnologia di iniezione IRS - Iniezioni ripetute e selettive**
- Caratteristiche dei trefoli: diametro nominale mm 15.20 (6/10"), sezione nominale 139 mm²
- Acciaio per C.A.P. limite elastico convenzionale allo 0.1% $f_{tk}(1)k = 1670 \text{ MPa}$, carico di rottura $f_{tk}k = 1860 \text{ MPa}$.
- Condizioni di iniezione: diametro minimo di 16 mm e pressione di scoppio non inferiore a 1MPa per iniezione a bassa pressione. Non inferiore a 7.5 MPa per iniezione ad alta pressione.
- MISCELE DI INIEZIONE DEI TIRANTI**
- Malta cementizia di resistenza C20/25 con additivi espansivi e fluidificanti
- Rapporto A/C: ≤ 0.50

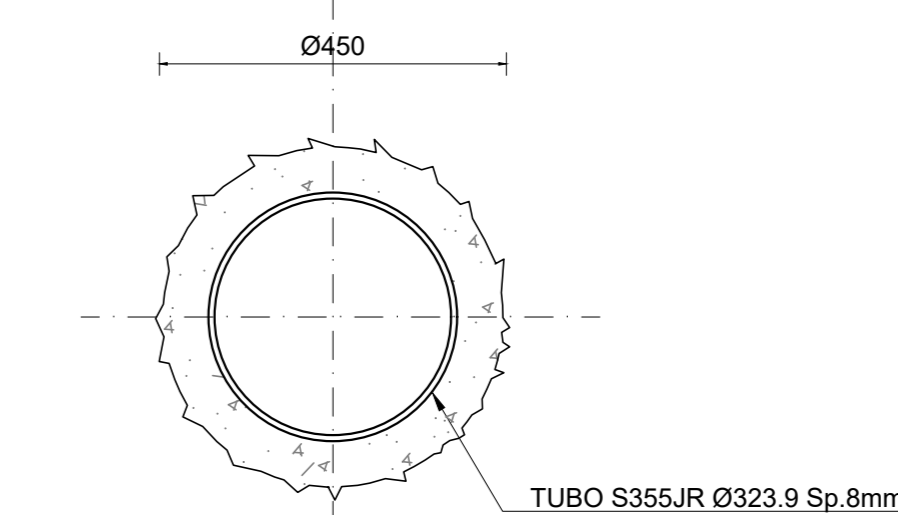
DETTAGLIO TIPOLOGICO TIRANTE DEFINITIVO
SCALA 1:20



PARTICOLARE PARATIA - PIANA
SCALA 1:20



PARTICOLARE ARMATURA PALO
SCALA 1:10



Sanas
GRUPPO FS ITALIANE
Direzione Progettazione e Realizzazione Lavori

S.G.C. E78 GROSSETO - FANO
Tratto Selci Lama (E45) - S. Stefano di Gaifa.
Adeguamento a 2 corsie del tratto della Variante di Urbiana

PROGETTO DEFINITIVO
ANAS - DIREZIONE PROGETTAZIONE E REALIZZAZIONE LAVORI

COORDINATORE PER LA SICUREZZA IN FASE DI PROGETTAZIONE Ing. Giuseppe Rento Provincia di Roma n. 20629	1 PROGETTISTI SPECIALISTI Ing. Ambrogio Signorini Ordine Ingegneri Provincia di Roma n. A35111	PROGETTAZIONE ATI: (Mandatari) GP INGENGERIA GESTIONE PROGETTI INGEGNERIA s.r.l.
IL GEOD. DSG Dott. Geol. Salvatore Marino Ordine dei geologi della Regione Lazio n. 069	Ing. Moreno Panfilii Ordine Ingegneri Provincia di Perugia n. A2657	(Mandatari) costroggetti
VISTO: IL RESP. DEL PROCEDIMENTO Ing. Vincenzo Gatone	Ing. Claudio... Provincia di Roma n. 15754	(Mandatari) engeko
VISTO: IL RESP. DEL PROGETTO Arch. Paolo... Provincia di Roma n. 20629	Dott. Ing. GIORGIO GUIDUCCI Ordine Ingegneri Provincia di Roma n. 14035	IL PROGETTISTA E RESPONSABILE DELL'INTEGRAZIONE DELLE PRESTAZIONI SPECIALISTICHE (DPR/207/20 ART 15 COMMA 2) Dott. Ing. GIORGIO GUIDUCCI Ordine Ingegneri Provincia di Roma n. 14035

OPERE D'ARTE MAGGIORI
VIADOTTI E PONTI
VIADOTTO SAN ERACLIANO
Opera provvisoriale Pila 2 - Sviluppata e dettagli

CODICE PROGETTO	NOME FILE	REVISIONE	SCALA
PROGETTO: DPAN247	TOOV02STRDIO5_A	A	Varie
ELAB.: D 22	CODICE ELAB.: T00V1025TR0105		
D			
C			
B			
A	Emissione	Feb.'22	Rovere Muller Guiducci
REV.	DESCRIZIONE	DATA	REDATTO VERIFICATO APPROVATO