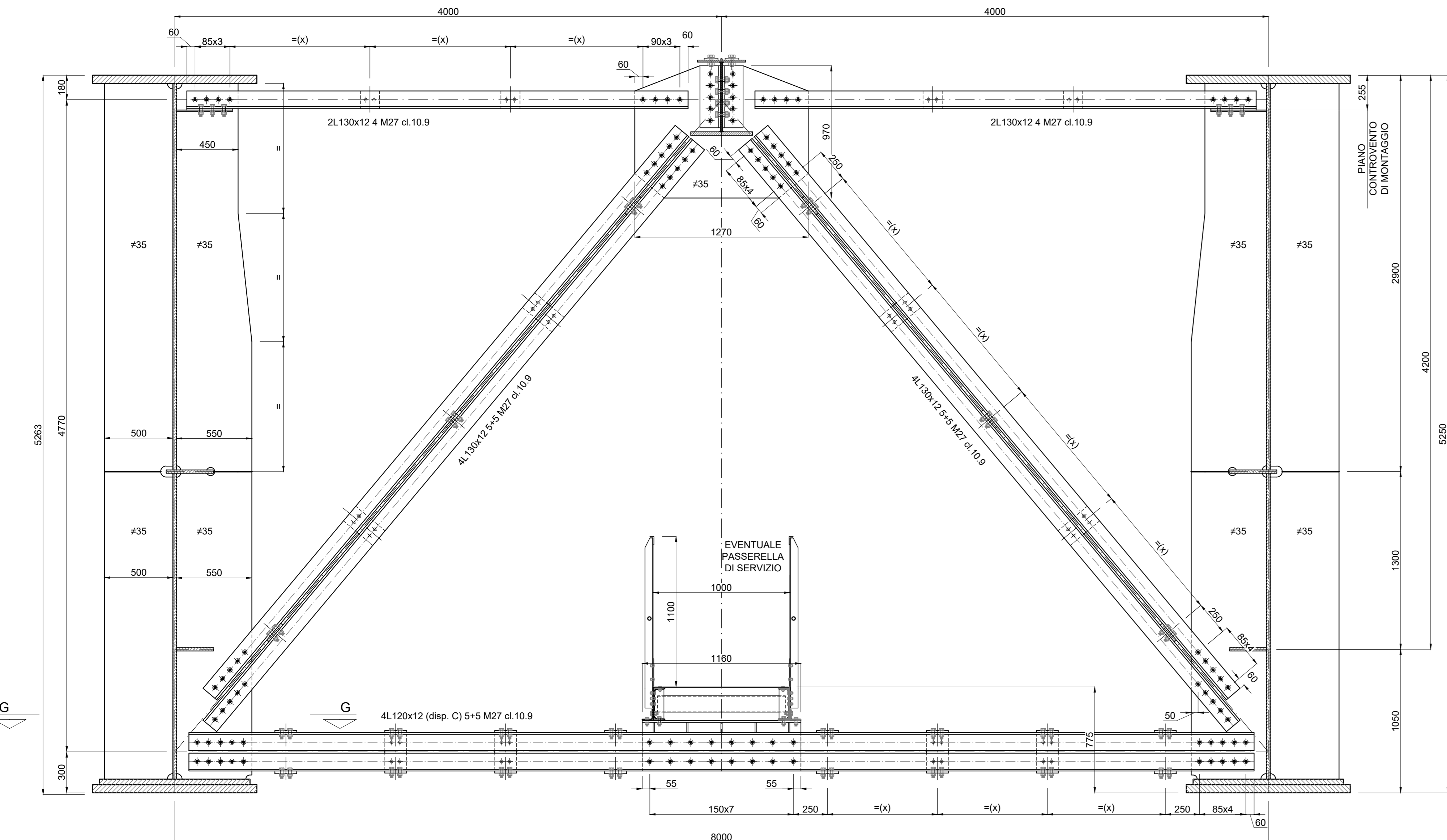
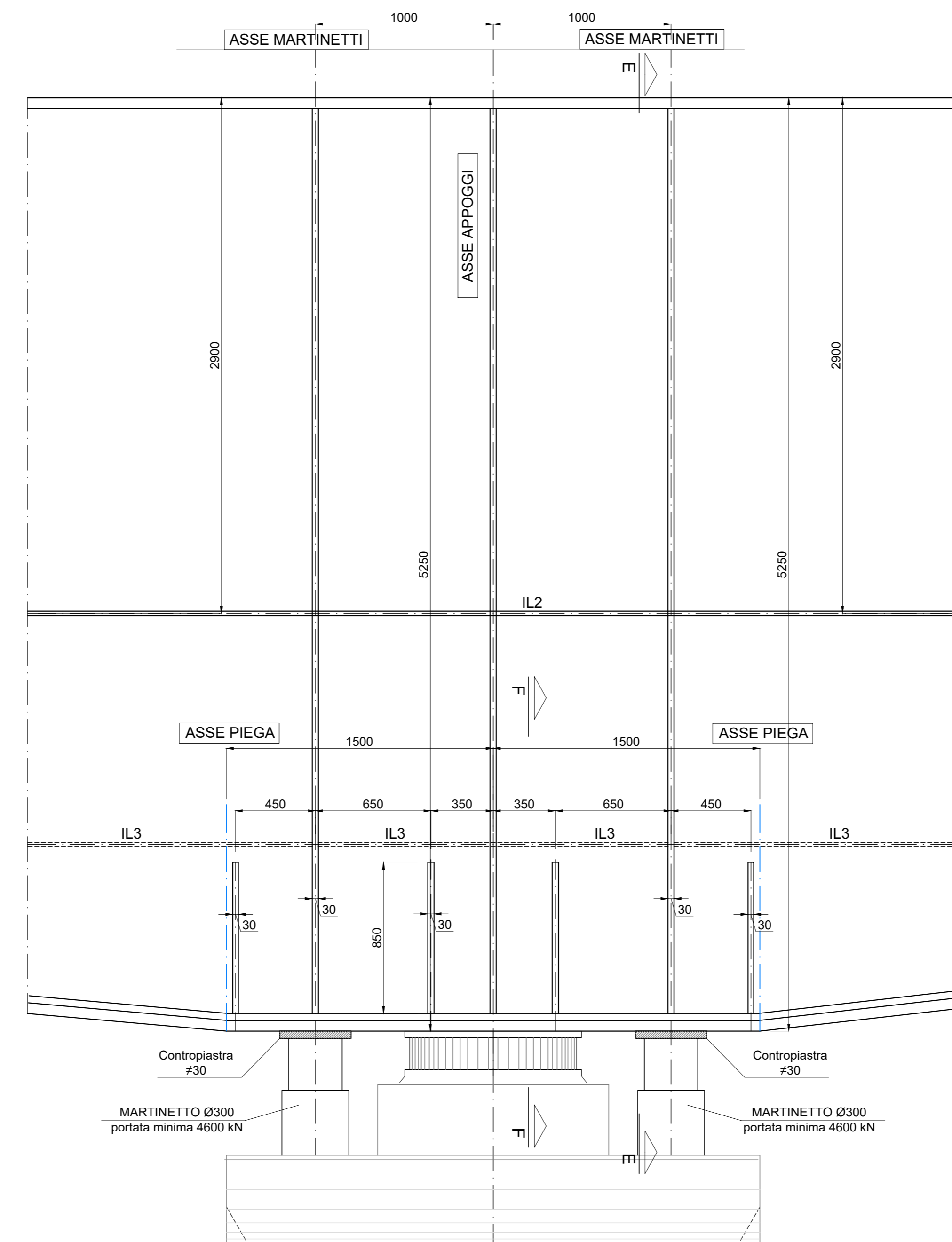


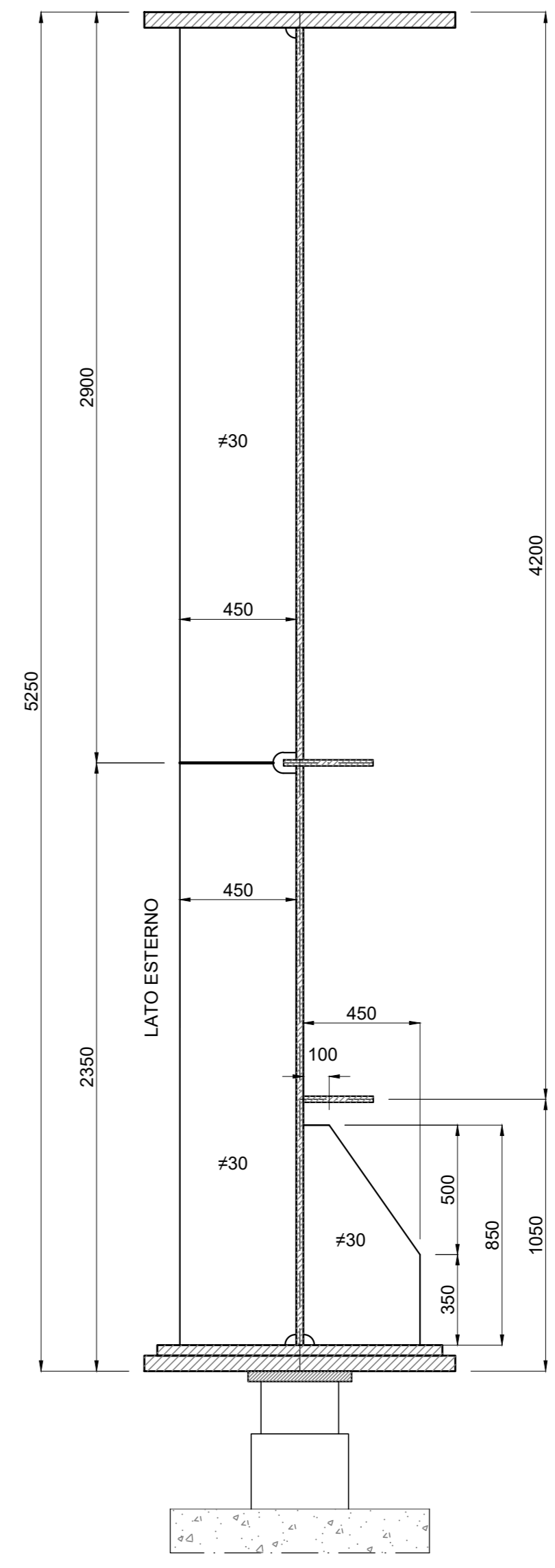
DIAFRAMMA DI PILA DP scala 1:20



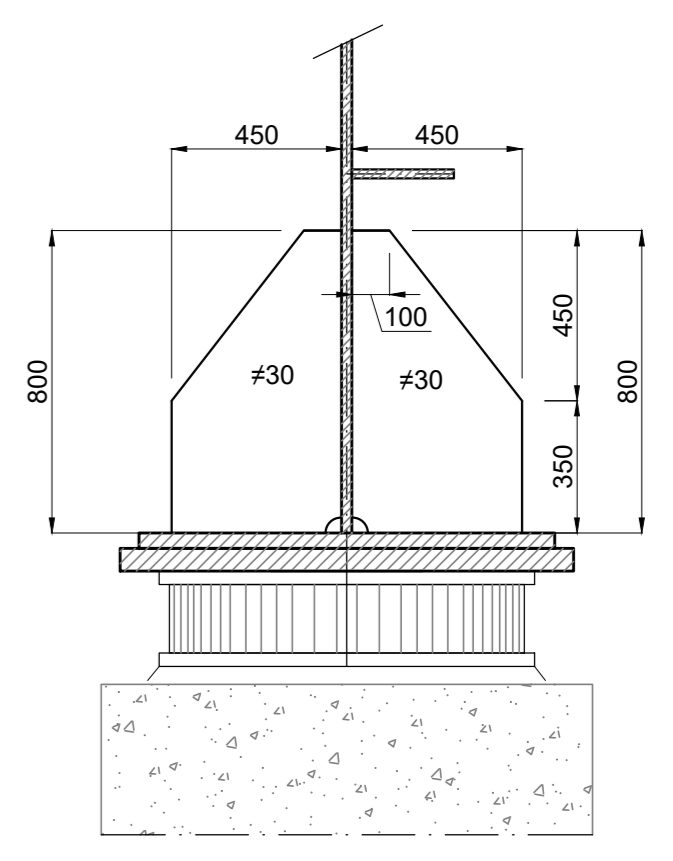
VISTA LONGITUDINALE SU PILA scala 1:20



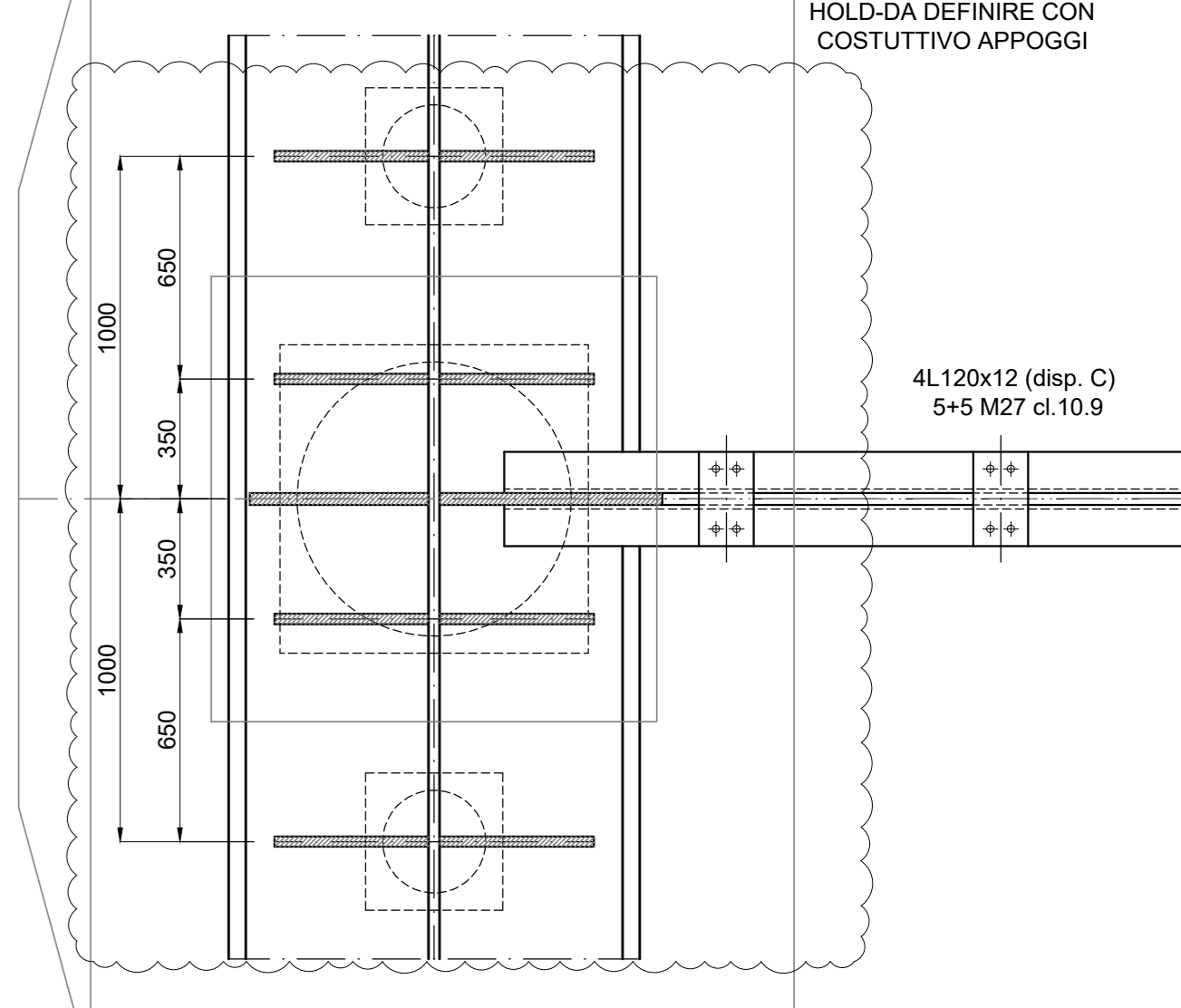
SEZIONE E-E nervature su martinetti scala 1:20



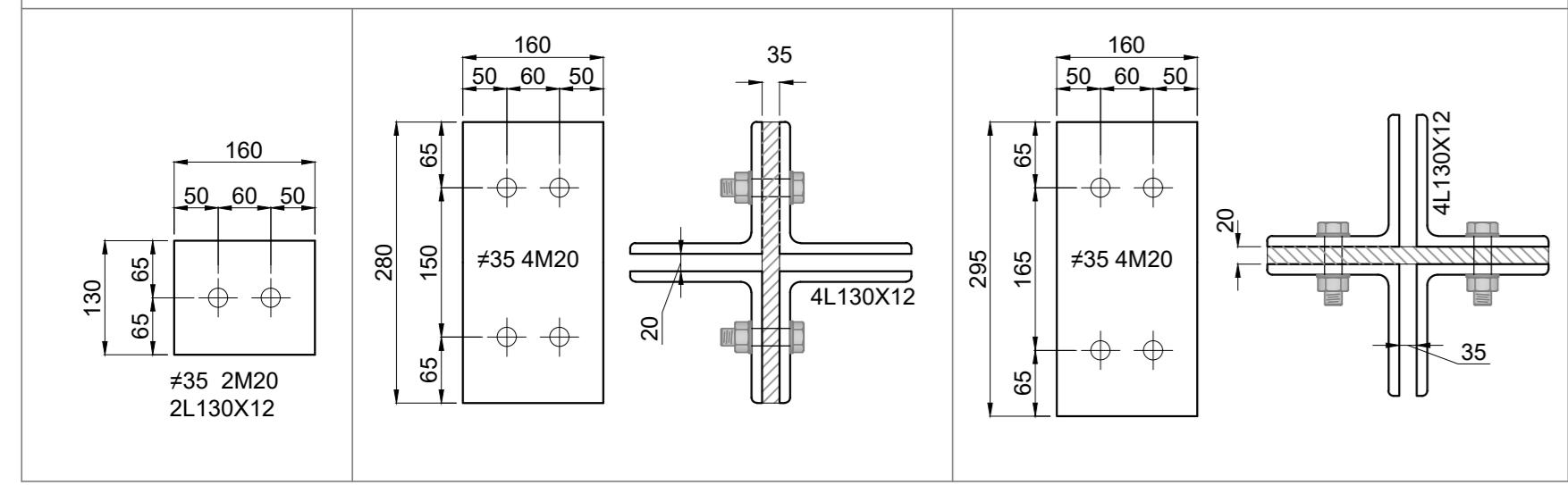
SEZIONE F-F nervature su appoggi scala 1:20



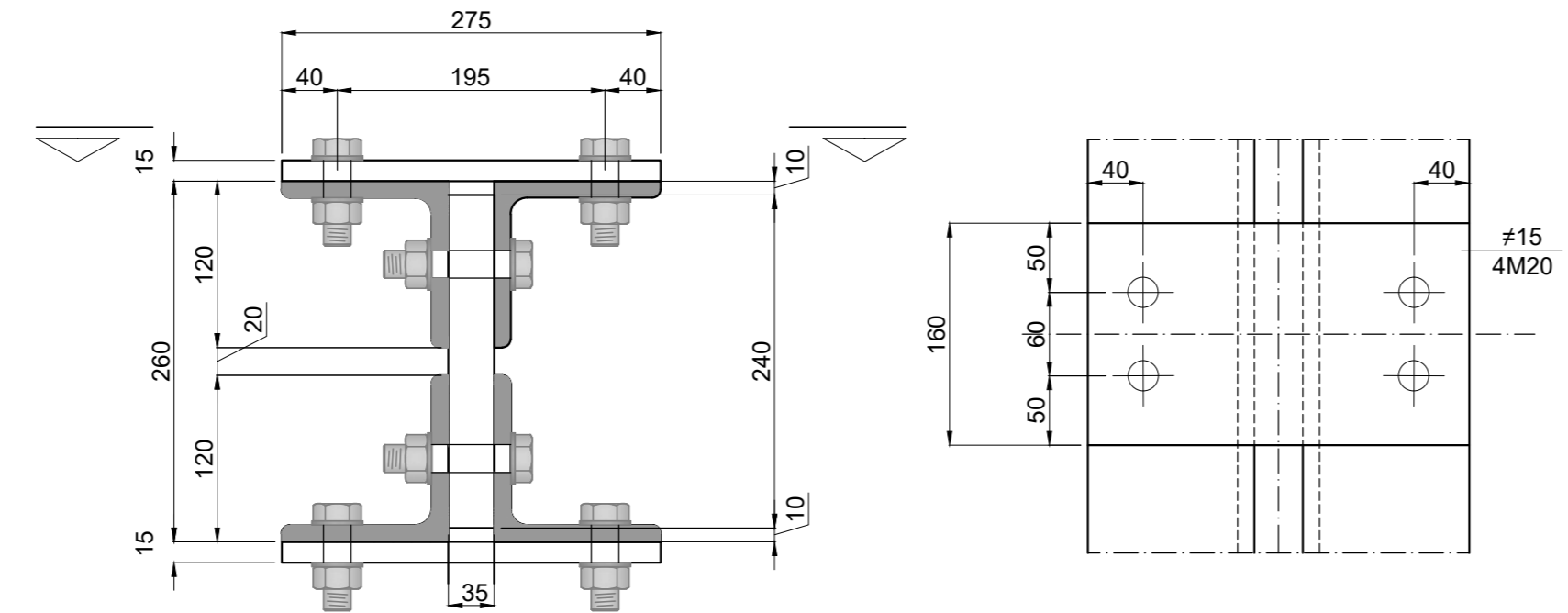
SEZIONE G-G scala 1:20



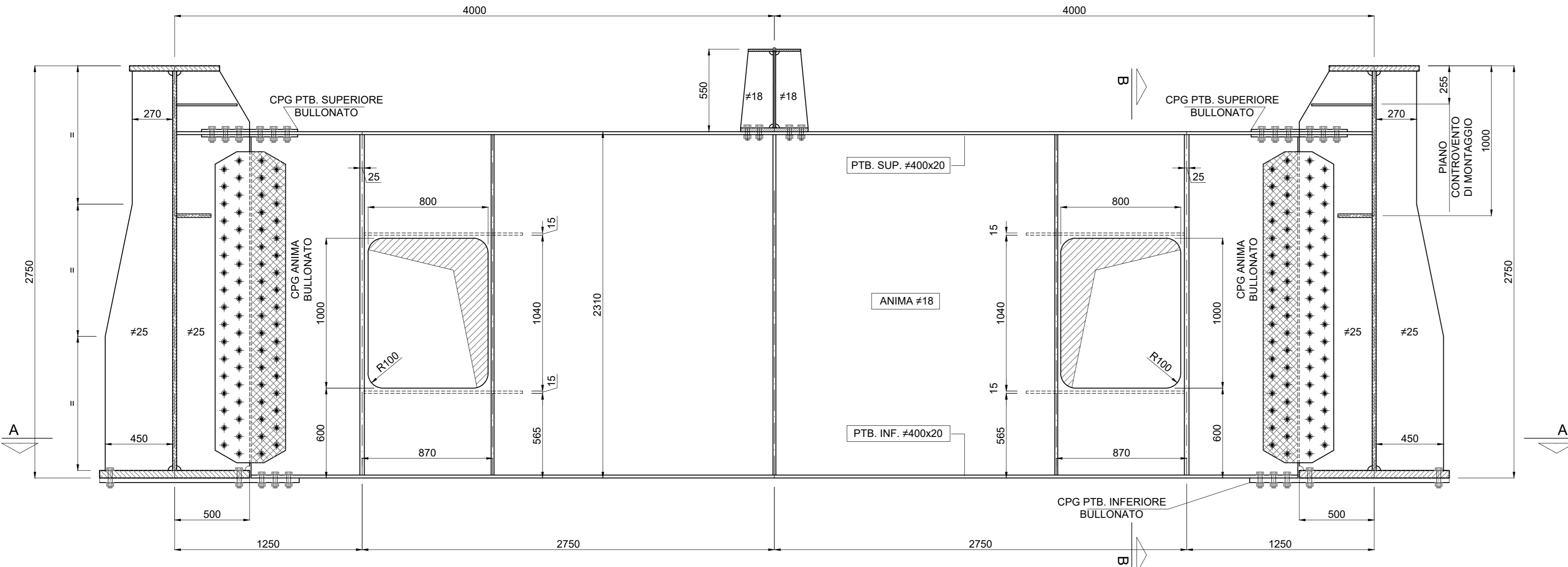
DETTAGLIO CALASTRELLI



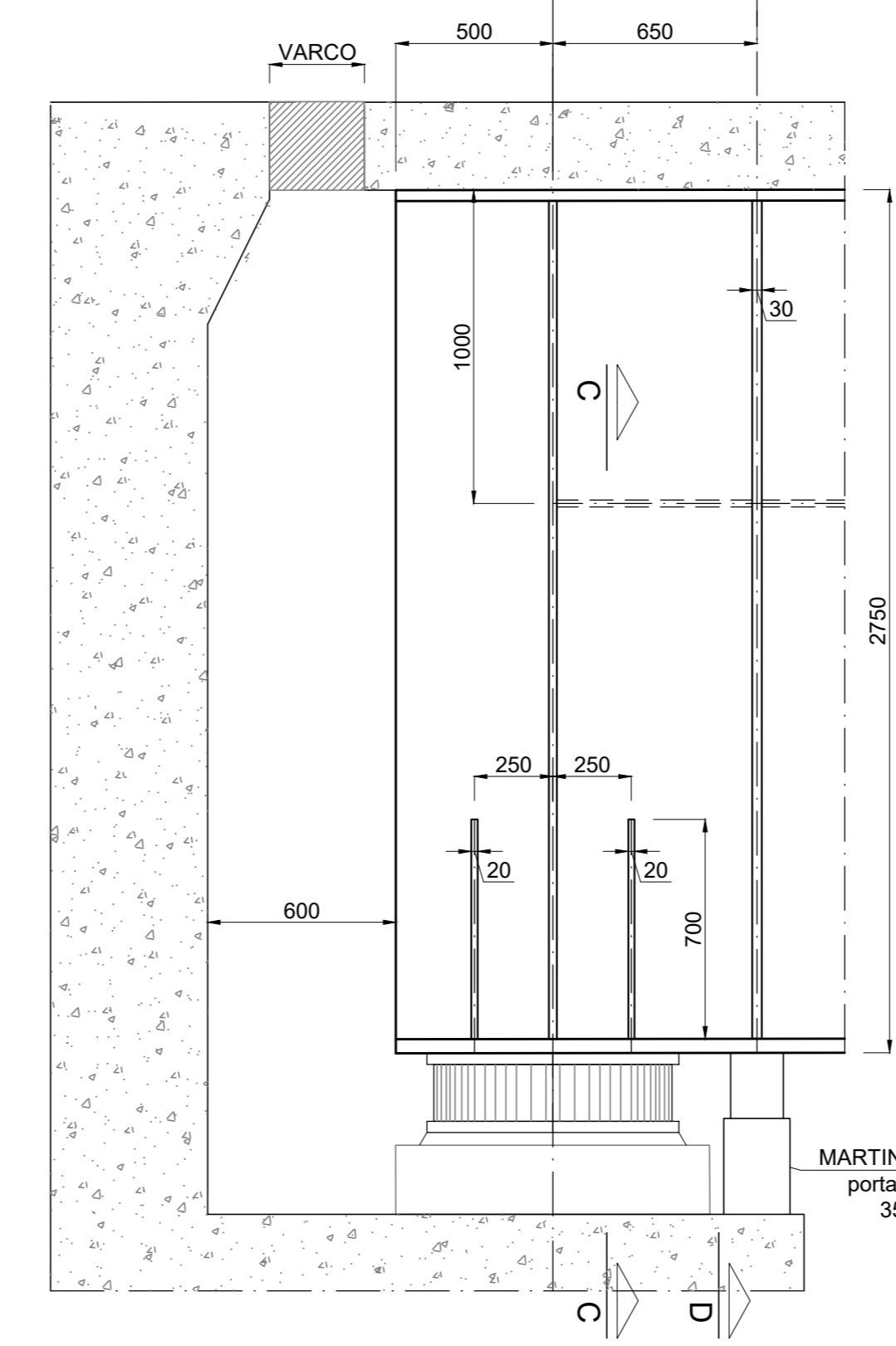
SEZIONE H-H scala 1:5



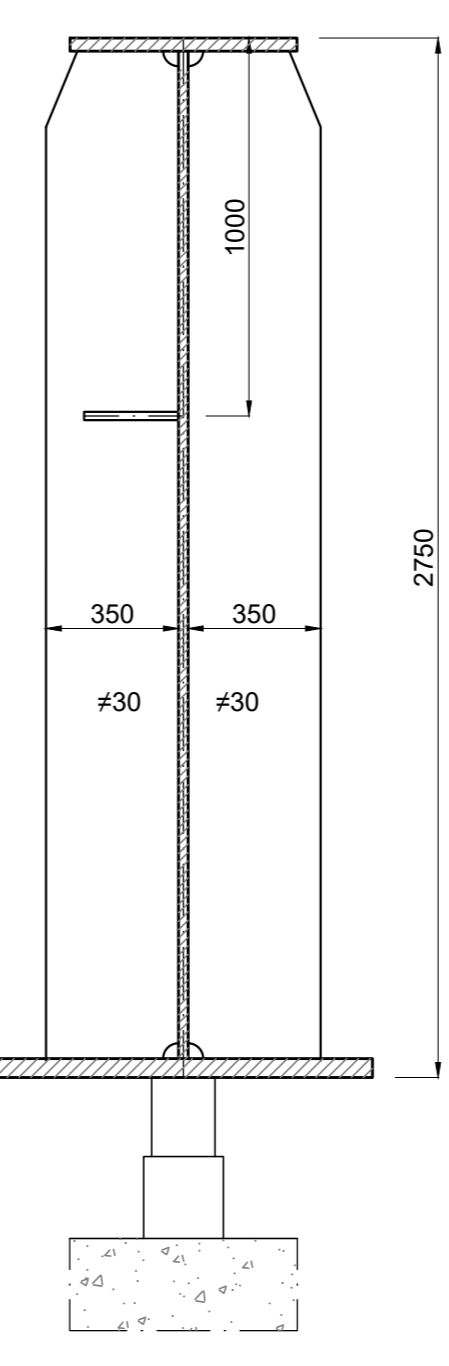
DIAFRAMMA DI SPALLA DS scala 1:20



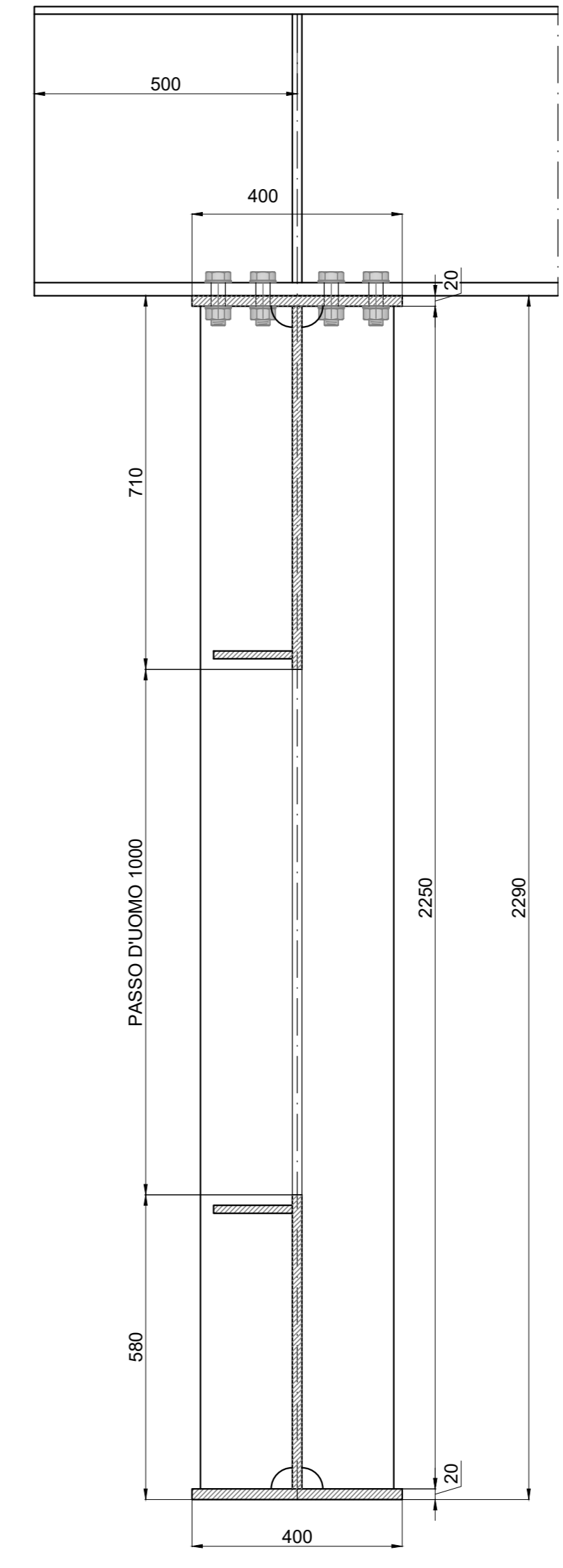
VISTA LONGITUDINALE SU SPALLA scala 1:20



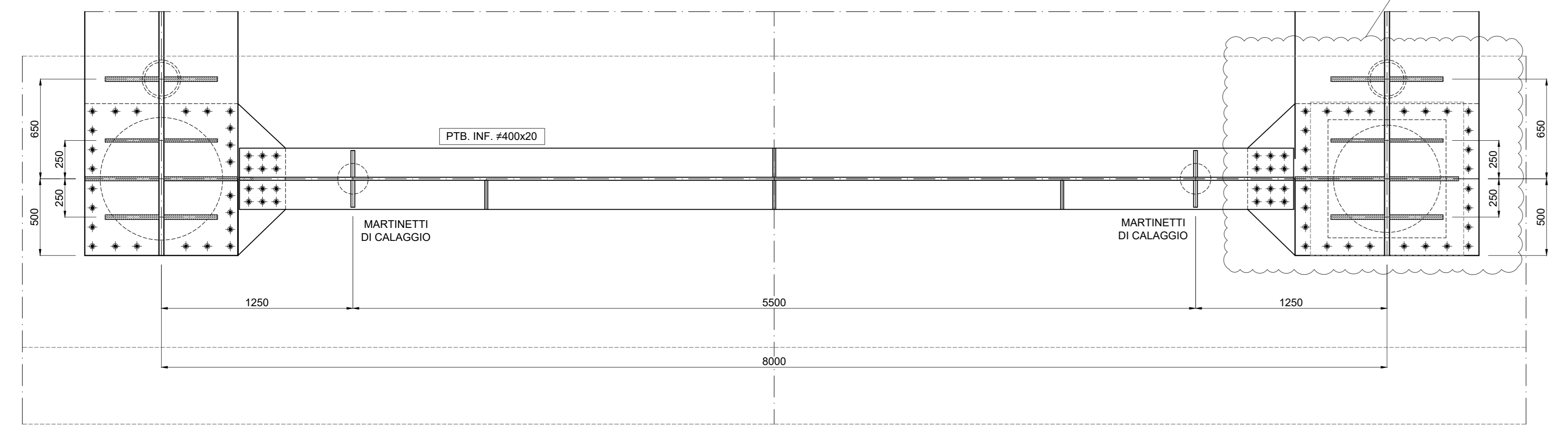
SEZIONE D-D nervature su martinetti scala 1:20



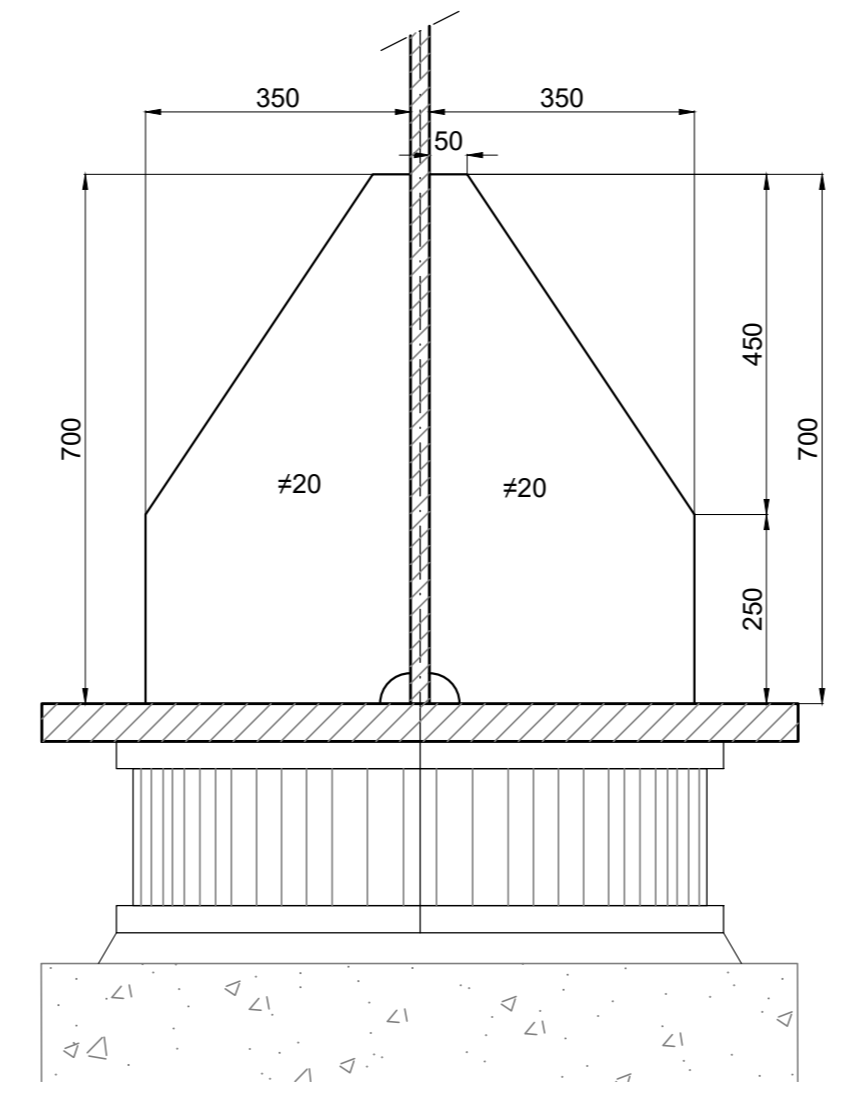
SEZIONE B-B scala 1:10



SEZIONE A-A scala 1:20

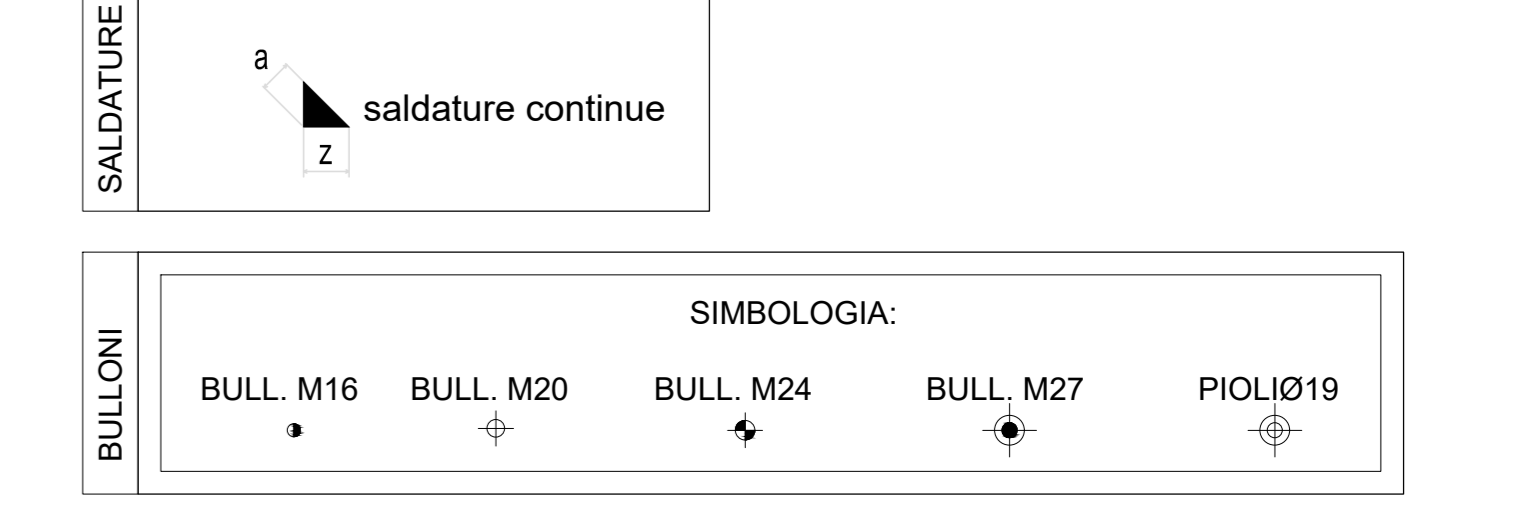


SEZIONE C-C nervature aggiuntive su appoggi scala 1:10



I CALASTRELLI DEVONO ESSERE DISTRIBUITI SECONDO IL SEGUENTE CRITERIO: Xs40 i min DEL PROFILO COLLEGATO E COMUNQUE DEVONO ESSERE DISPOSTI IN MODO TALE DA DIVIDERE L'ASTA COLLEGATA IN ALMENO 3 PARTI UGUALI.

TUTTI GLI SPESSORI DEI PIATTI DI COLLEGAMENTO, LA TIPOLOGIA ED IL NUMERO DI BULLONI UTILIZZATI, NONCHÉ LA TIPOLOGIA DI SALDATURA RIPORTATA SONO DA INTENDERSI UNICAMENTE COME TIPOLOGICI. TUTTI QUESTI ELEMENTI DOVRANNO ESSERE COMPIUTAMENTE SVILUPPATI E VERIFICATI NELL'AMBITO DEL PROGETTO ESECUTIVO.



Direzione Progettazione e Realizzazione Lavori

S.G.C. E78 GROSSETO - FANO
Tratto Selci Lama (E45) - S. Stefano di Gaifa.
Adeguamento a 2 corsie del tratto della Variante di Urbana

PROGETTO DEFINITIVO

COORDINATORE PER LA SICUREZZA IN FASE DI PROGETTAZIONE		I PROGETTISTI SPECIALISTI		PROGETTAZIONE ATI:	
Ing. Giuseppe Resto Ordine Ingegneri Provincia di Roma n. 20629		Ing. Ambrogio Signorilli Ordine Ingegneri Provincia di Roma n. A35111		GPI INGEGNERIA GESTIONE PROGETTI INGEGNERIA s.r.l.	
Ing. Giuseppe Resto Ordine Ingegneri Provincia di Roma n. 20629		Ing. Moreno Panfilo Ordine Ingegneri Provincia di Perugia n. A2657		costrogetti (Mandante)	
Dott. Geol. Salvatore Marino Ordine dei geologi della Regione Lazio n. 1069		Ing. Claudio... Ordine Ingegneri Provincia di Roma n. 15754		engeko (Mandante)	
VISTO: IL RESP. DEL PROCEDIMENTO Ing. Vincenzo Galone		VISTO: IL RESP. DEL PROCEDIMENTO Arch. Panfilo Marco Calozza		Dott. Ing. GIORGIO GUIDUCCI Ordine Ingegneri Provincia di Roma n. 20629	
VISTO: IL RESP. DEL PROCEDIMENTO Arch. Panfilo Marco Calozza		Dott. Ing. GIORGIO GUIDUCCI Ordine Ingegneri Provincia di Roma n. 20629		Dott. Ing. GIORGIO GUIDUCCI Ordine Ingegneri Provincia di Roma n. 14035	

OPERE D'ARTE MAGGIORI
VIADOTTI E PONTI
PONTE VENTURELLO
Carpenteria Metallica - Diaframmi spalla e pile

CODICE PROGETTO	NOME FILE	REVISIONE	SCALA
DPAN247	TO0V04STRCP11_A	A	VARIE
D			
C			
B			
A	Emissione	Ottobre '21	Rovere Muller Guiducci
REV.	DESCRIZIONE	DATA	REDATTO VERIFICATO APPROVATO