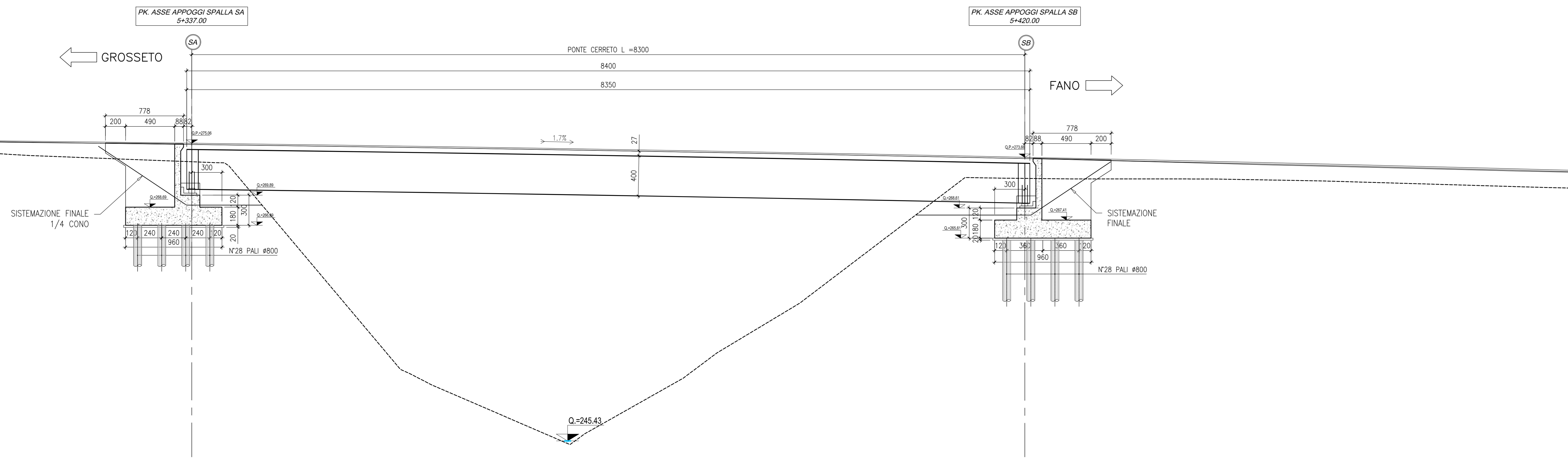
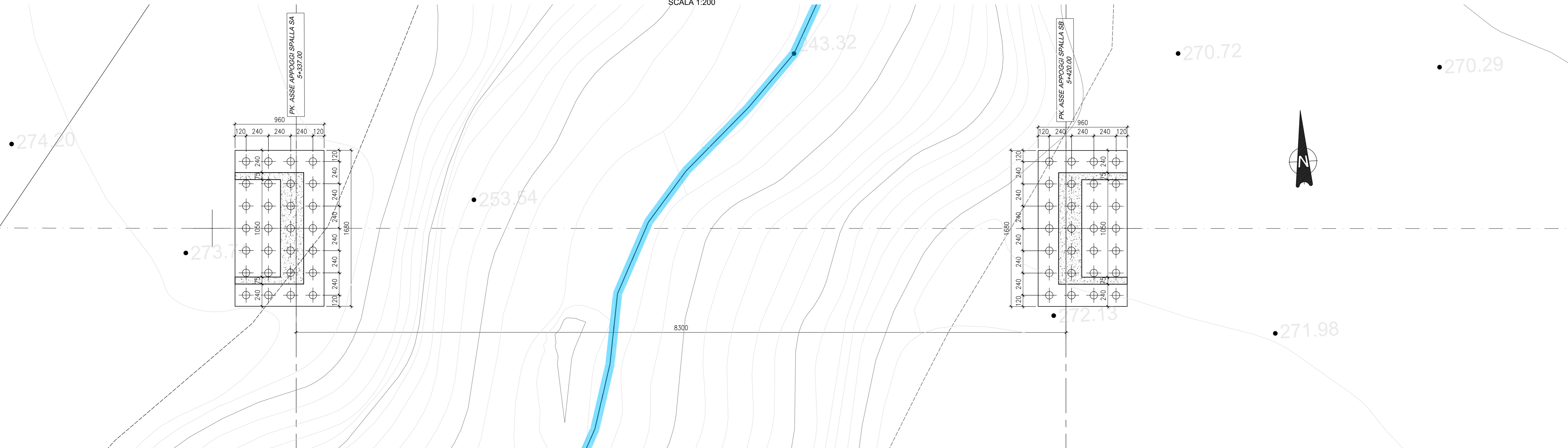


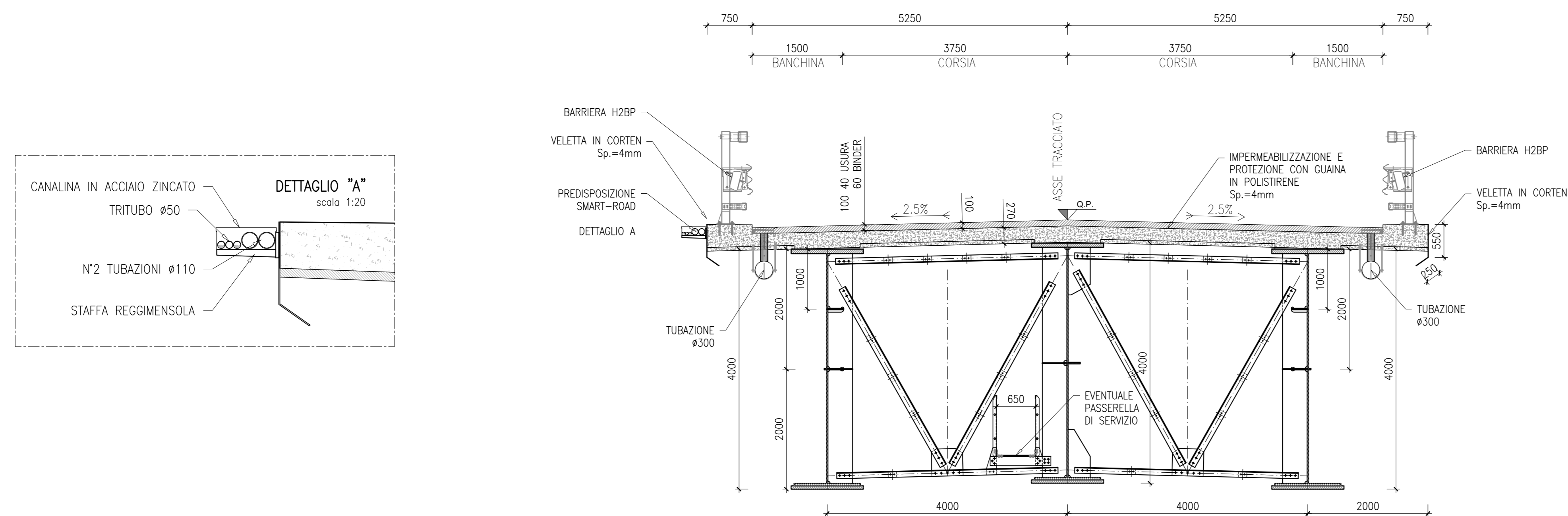
SEZIONE LONGITUDINALE
DIMENSIONI ASSE TRACCIATO
SCALA 1:200



PIANTA FONDAZIONI
SCALA 1:200



SEZIONE TRASVERSALE TIPICA
SCALA 1:50



Sanas
GRUPPO FS ITALIANE
Direzione Progettazione e Realizzazione Lavori

S.G.C. E78 GROSSETO - FANO
Tratto Selci Lama (E45) - S. Stefano di Gaifa.
Adeguamento a 2 corsie del tratto della Variante di Urbania

PROGETTO DEFINITIVO

ANAS - DIREZIONE PROGETTAZIONE E REALIZZAZIONE LAVORI

COORDINATORE PER LA SICUREZZA IN FASE DI PROGETTAZIONE Ing. Giuseppe Resto Ordine Ingegneri Provincia di Roma n. 20629	PROGETTISTI SPECIALISTICI Ing. Ambrogio Signorilli Ordine Ingegneri Provincia di Roma n. A35111 Ing. Moreno Panfilii Ordine Ingegneri Provincia di Perugia n. A2657	PROGETTAZIONE ATI: (Mandatari) GPI INGEGNERIA GESTIONE PROGETTI INGEGNERIA s.r.l. costruttori engeko INGEGNERIA
IL GEODOLSO Dott. Geol. Salvatore Marino Ordine dei geologi della Regione Lazio n. 1069	ING. CLAUDIO CANTINI Ordine Ingegneri Provincia di Roma n. 15754	(Mandatari) IL PROGETTISTA E RESPONSABILE DELL'INTEGRAZIONE DELLE PRESTAZIONI SPECIALISTICHE (DPR/207/10 ART. 15 COMMA 1) Dott. Ing. GIORGIO GUIDUCCI Ordine Ingegneri Provincia di Roma n. 14035
VISTO: IL RESP. DEL PROCEDIMENTO Ing. Vincenzo Galone	VISTO: IL RESP. DEL PROCEDIMENTO Arch. Paolo Marco Calozza	

OPERE D'ARTE MAGGIORI
VIADOTTI E PONTI
PONTE CERRETO
Pianta fondazioni e sezioni

CODICE PROGETTO	NOME FILE	REVISIONE	SCALA
PROGETTO: DPAN247 D 22	TO0V05TRDIO2_B	B	1:50
ELAB.:	T0V0I10S1TR0I02		
D			
C			
B	Rev. ItLU.0039705 24/01/22 e ItLU.0057794 01/02/22	Feb. '22	Rovere Muller Guiducci
A	Emissione	Ottobre '21	Rovere Muller Guiducci
REV.	DESCRIZIONE	DATA	REDAITTO VERIFICATO APPROVATO