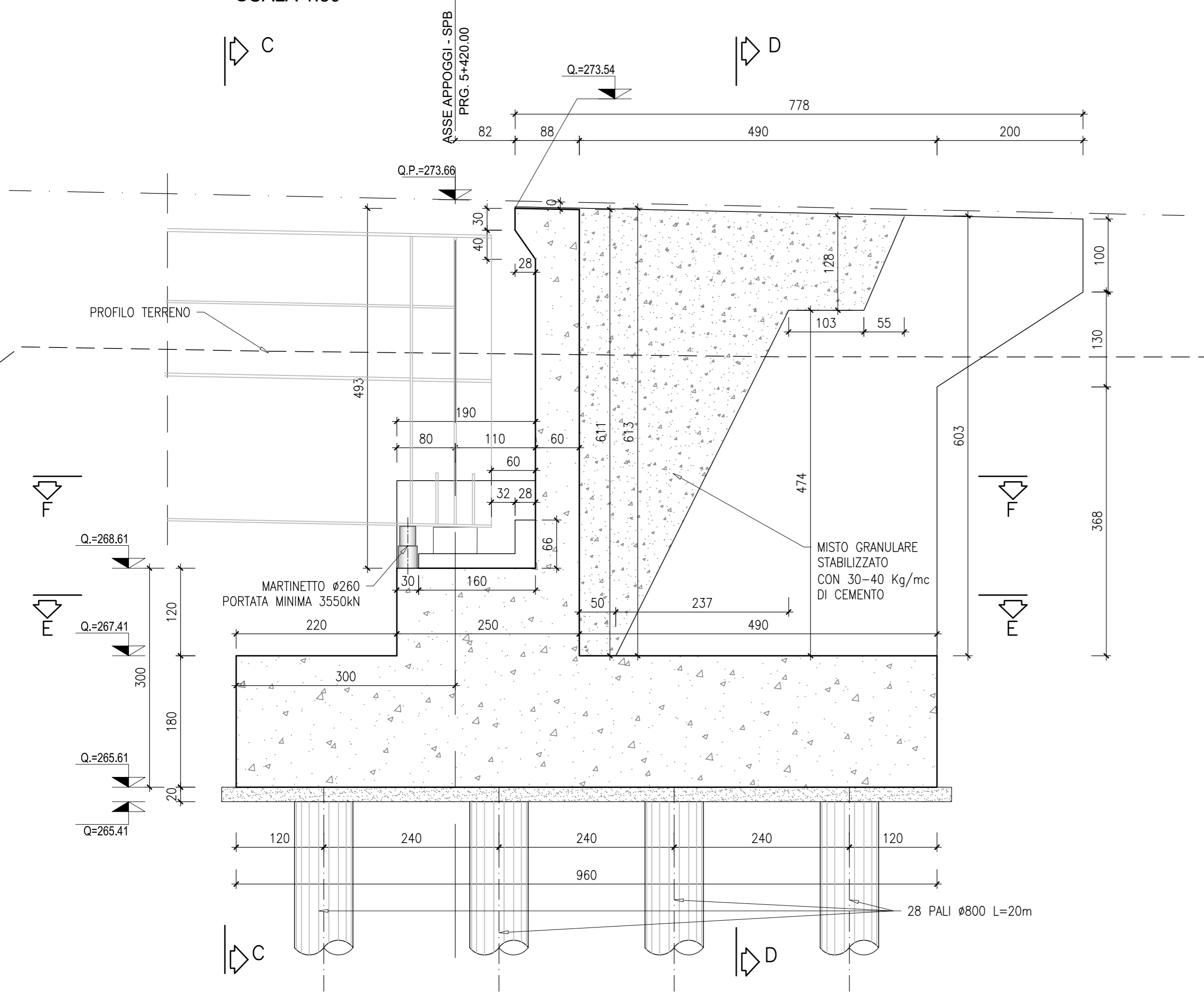
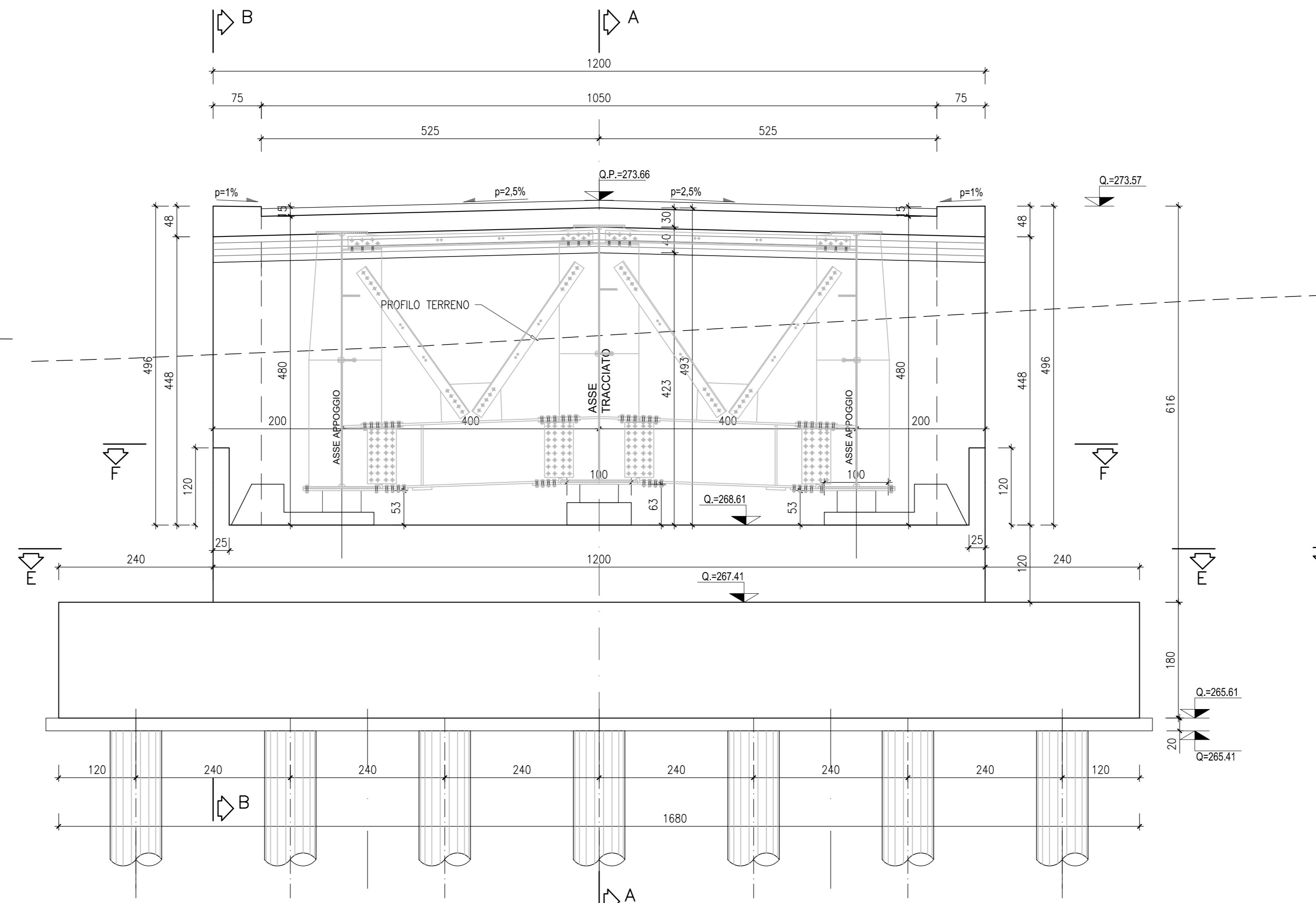


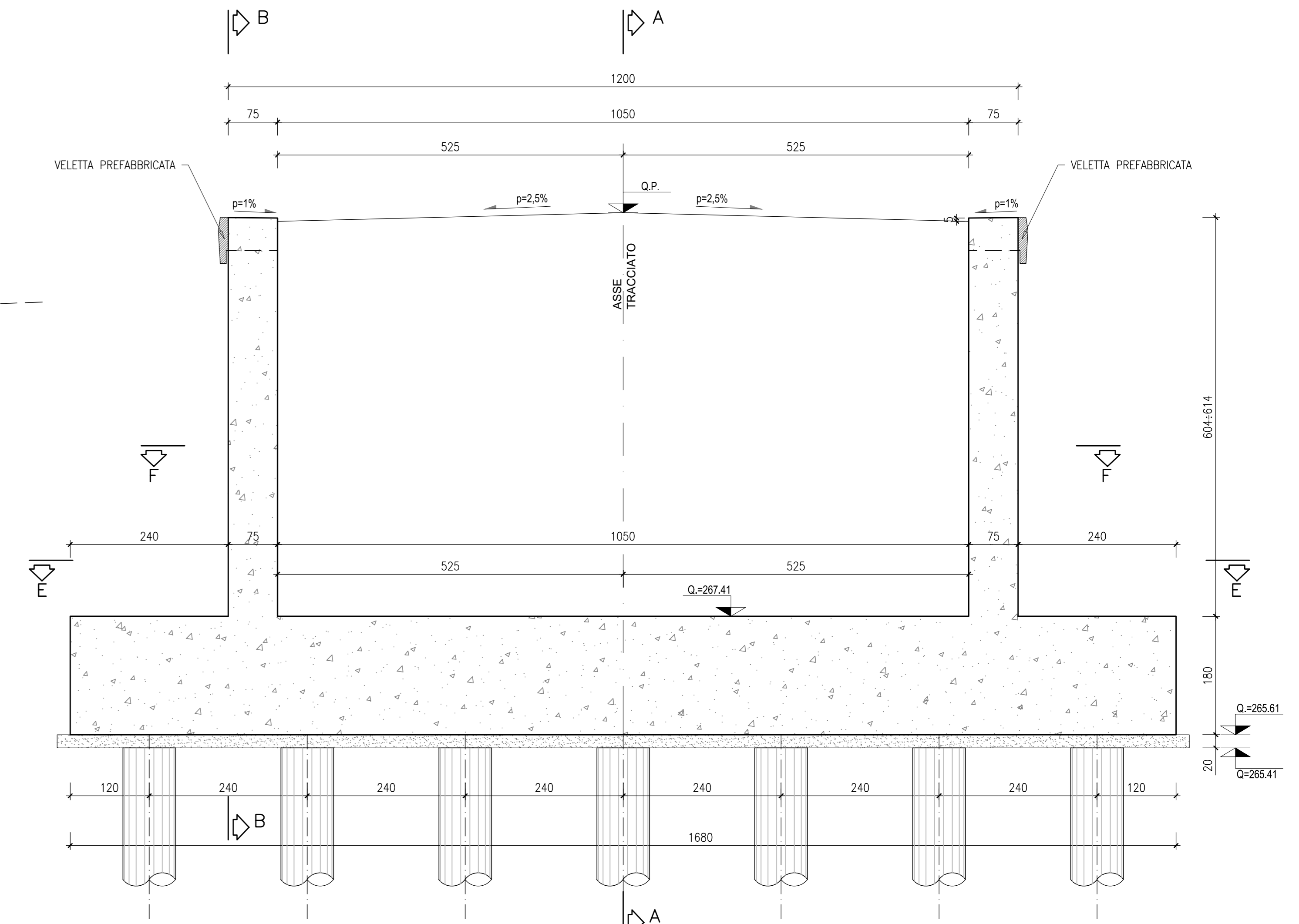
SEZIONE A-A
SCALA 1:50



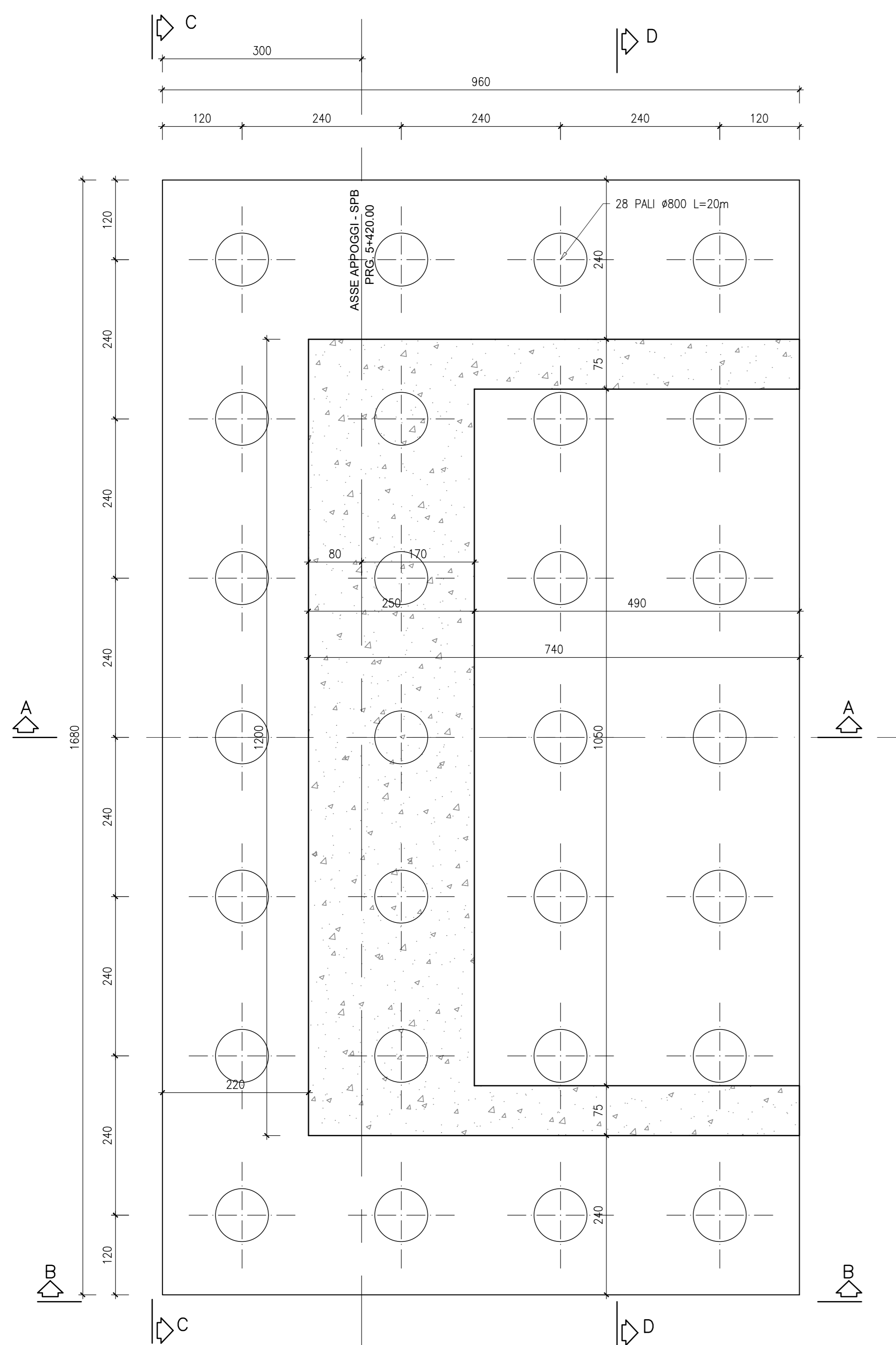
VISTA C-C
SCALA 1:50



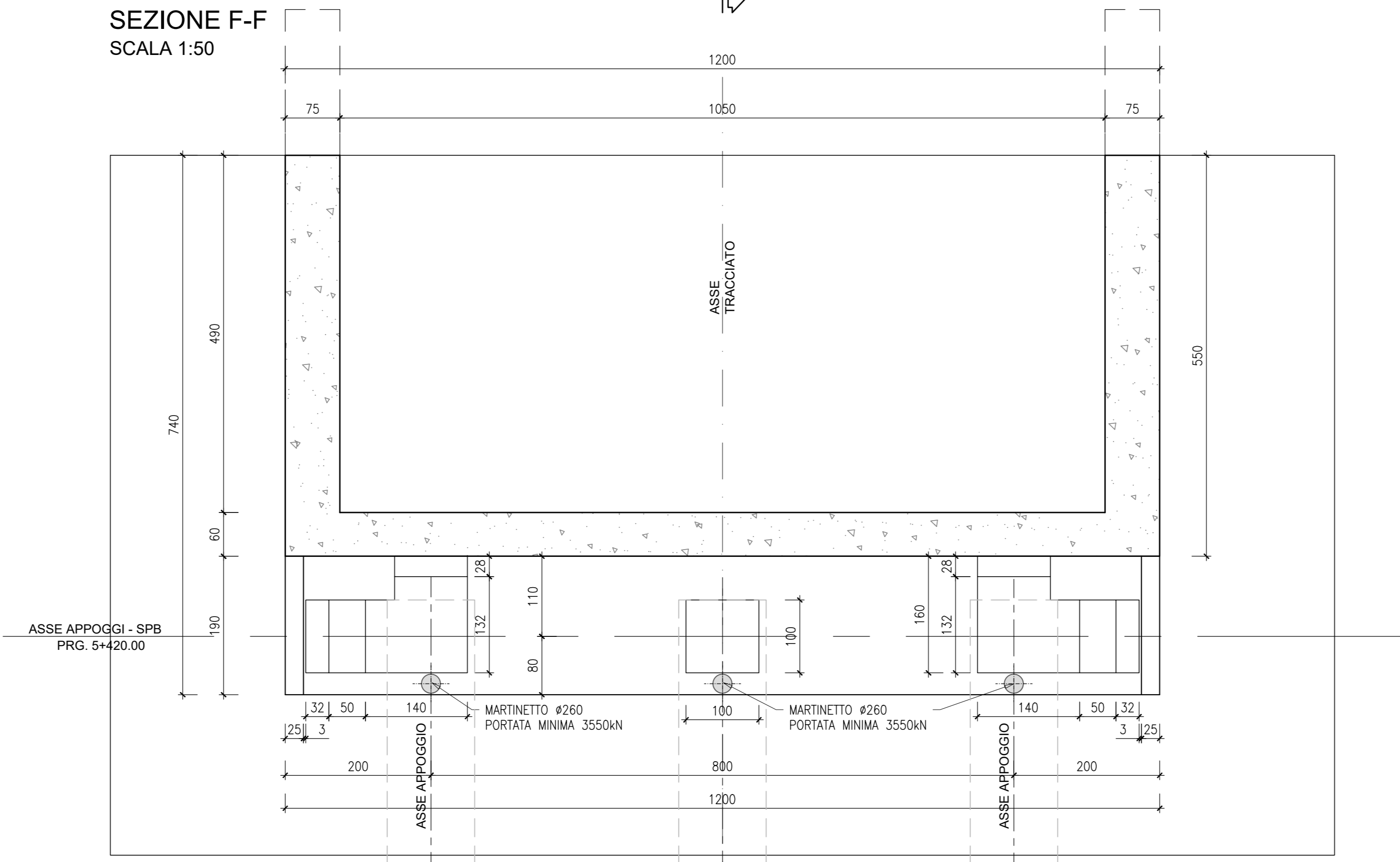
SEZIONE D-D
SCALA 1:50



SEZIONE E-E
SCALA 1:50



SEZIONE F-F
SCALA 1:50



VISTA B-B
SCALA 1:50

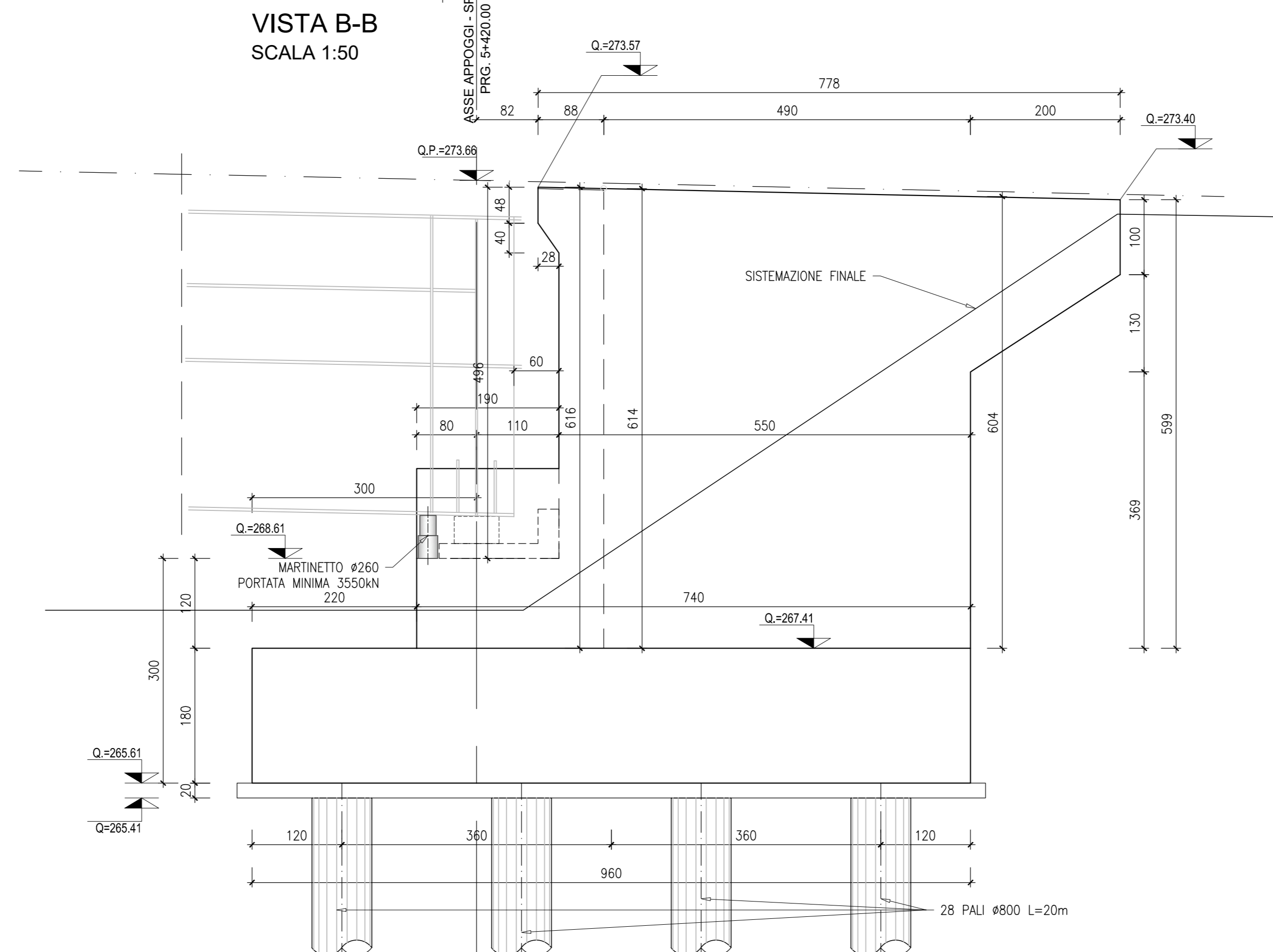


TABELLE INCIDENZE

PALI	160kg/m³
FONDAZIONE	110kg/m³
ELEVAZIONE	100kg/m³

TABELLA MATERIALI

CALCESTRUZZO MAGRO

- Classe di resistenza minimo C12/15
- Tipo di cemento cem I - V
- Classe di esposizione ambientale X0
- Massima dimensione aggregati 40 mm

PALI FONDAZIONE

- Classe di resistenza minimo C28/35
- Tipo di cemento cem III - V
- Minimo contenuto di cemento 320 Kg/m³
- Rapporto A/C ≤ 0.55
- Classe minima di consistenza S5
- Classe di esposizione ambientale XC2
- Diametro massimo inerti 25mm
- Copriferro nominale minimo 75mm

PLINTI DI FONDAZIONE

- Classe di resistenza minimo C25/30
- Tipo di cemento cem III - V
- Minimo contenuto di cemento 300 Kg/m³
- Rapporto A/C ≤ 0.60
- Classe minima di consistenza S4
- Classe di esposizione ambientale XC2
- Diametro massimo inerti 25mm
- Copriferro nominale minimo 45mm

ELEVAZIONE SPALLE

- Classe di resistenza minimo C32/40
- Tipo di cemento cem III - V
- Minimo contenuto di cemento 340 kg/m³
- Rapporto A/C ≤ 0.50
- Classe di consistenza S4
- Classe di esposizione ambientale XC4
- Diametro massimo inerti 20mm
- Copriferro nominale minimo 50mm

SOLETTA

- Classe di resistenza minimo C32/40
- Tipo di cemento cem III - V
- Minimo contenuto di cemento 340 kg/m³
- Rapporto A/C ≤ 0.55
- Classe di consistenza S4
- Classe di esposizione ambientale S4
- Diametro massimo inerti 20mm
- Copriferro nominale minimo 45mm

CORDOLI, BAGGIOLI E RITEGNI

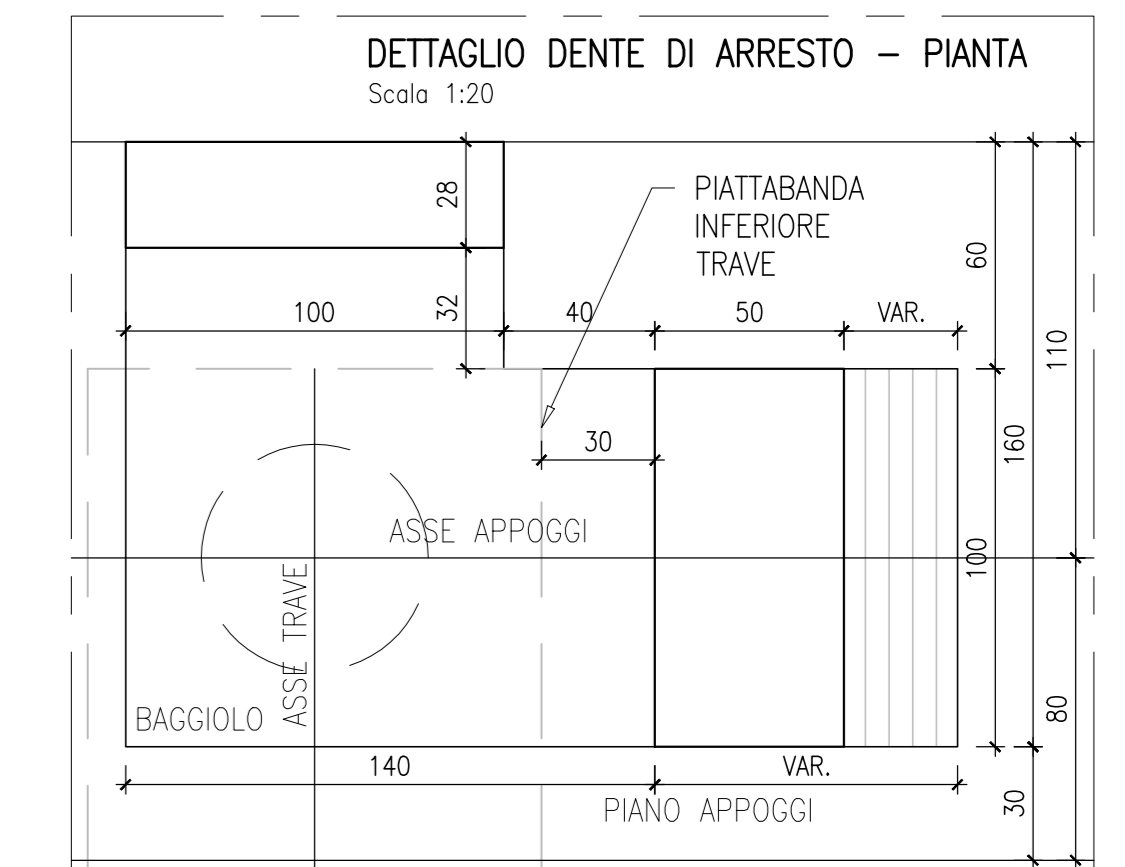
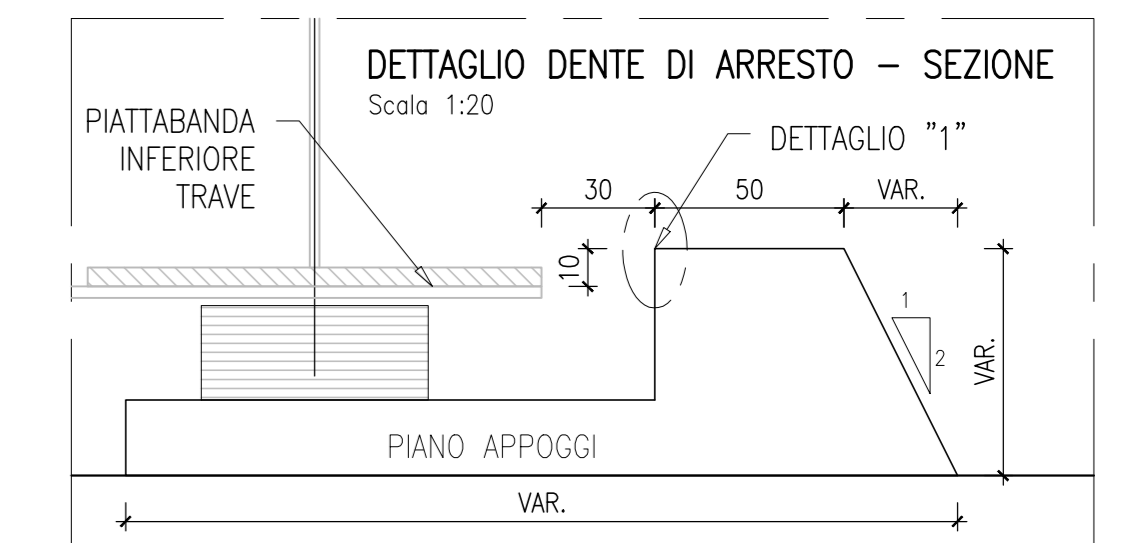
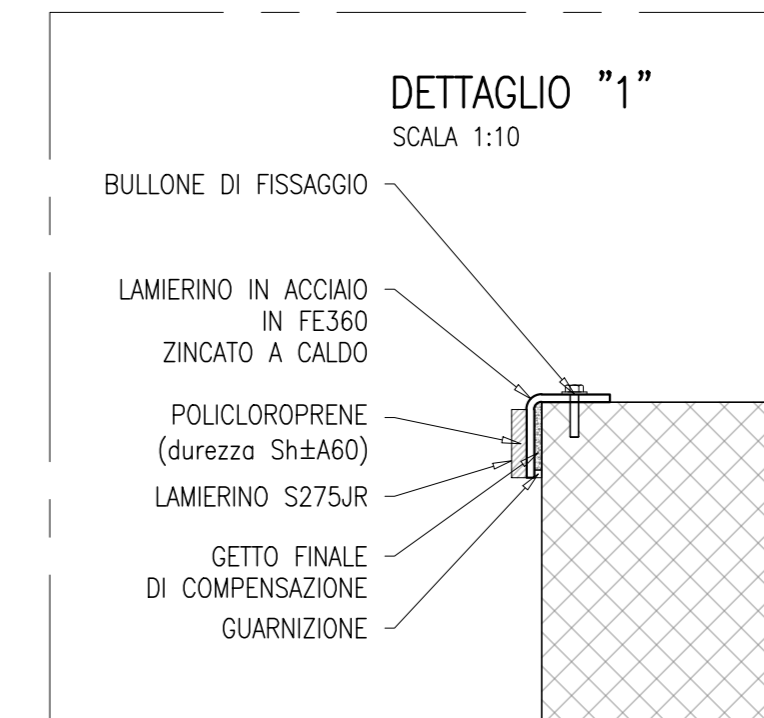
- Classe di resistenza minimo C35/45
- Tipo di cemento cem IV - V
- Minimo contenuto di cemento 360 kg/m³
- Rapporto A/C ≤ 0.45
- Classe minima di consistenza S5
- Classe di esposizione ambientale XC4+XD3
- Diametro massimo inerti 16mm
- Copriferro nominale minimo 45mm

TRAVI PREFABBRICATE

- Classe di resistenza minimo C45/55
- Tipo di cemento cem IV - V
- Minimo contenuto di cemento 360 kg/m³
- Rapporto A/C ≤ 0.50
- Classe di consistenza S4
- Classe di esposizione ambientale XC4
- Diametro massimo inerti 16mm
- Copriferro nominale minimo 40mm

ACCIAIO

- Acciaio per c.a. in barre aderenza migliorata tipo B450c contr. $f_{yk} \geq 450 \text{ N/mm}^2$
- Acciaio tubi per micropali tipo S355JR $f_{yk} \geq 355 \text{ N/mm}^2$
- Acciaio tubi per micropali tipo S355JR $f_{yk} \geq 355 \text{ N/mm}^2$
- Acciaio tubi per micropali tipo S355JR $f_{yk} \geq 355 \text{ N/mm}^2$



Sanas
GRUPPO FS ITALIANE
Direzione Progettazione e Realizzazione Lavori

S.G.C. E78 GROSSETO - FANO
Tratto Selci Lama (E45) - S. Stefano di Gaifa.
Adeguamento a 2 corsie del tratto della Variante di Urbiana

PROGETTO DEFINITIVO

ANAS - DIREZIONE PROGETTAZIONE E REALIZZAZIONE LAVORI

COORDINATORE PER LA SICUREZZA IN FASE DI PROGETTAZIONE Ing. Giuseppe Rento Ordine Ingegneri Provincia di Roma n. 20629	1 PROGETTISTI SPECIALISTICI Ing. Ambrogio Signorilli Ordine Ingegneri Provincia di Roma n. A35111	PROGETTAZIONE ATI: (Mandatari) GP INGENNERIA GESTIONE PROGETTI INGENNERIA s.r.l.
IL GEOLOGO Dott. Geol. Salvatore Marino Ordine dei Geologi della Regione Lazio n. 1069	Ing. Moreno Paffili Ordine Ingegneri Provincia di Perugia n. A2657	(Mandatari) cooprogetti S.p.A.
VISTO: IL RESP. DEL PROCEDIMENTO Ing. Vincenzo Galone	Ing. Claudio... Ordine Ingegneri Provincia di Roma n. 15754	(Mandatari) engeko S.p.A.
VISTO: IL RESP. DEL PROGETTO Arch. Paolo... Ordine Ingegneri Provincia di Roma n. 20629	Ing. Giuseppe Rento Ordine Ingegneri Provincia di Roma n. 20629	IL PROGETTISTA È RESPONSABILE DELL'INTEGRAZIONE DELLE PREVISIONI SPECIALISTICHE (DPR/207/20 ART. 15 COMMA 1) Dott. Ing. GIORGIO GUIDUCCI Ordine Ingegneri Provincia di Roma n. 14035

OPERE D'ARTE MAGGIORI
VIADOTTI E PONTI
PONTE CERRETO
Carpenteria Spalla B

CODICE PROGETTO	NOME FILE	REVISIONE	SCALA
PROGETTO D P A N 2 4 7 D 2 2	TOV0105STRCP02_B	B	1:50
ELAB.	T O V I O S T R C P O 2		

REV.	DESCRIZIONE	DATA	REDATTO	VERIFICATO	APPROVATO
B	Rev. It.U.0039705 24/01/22 e It.U.0057794 01/02/22	Feb. '22	Rovere	Muller	Guiducci
A		Ottobre '21	Rovere	Muller	Guiducci