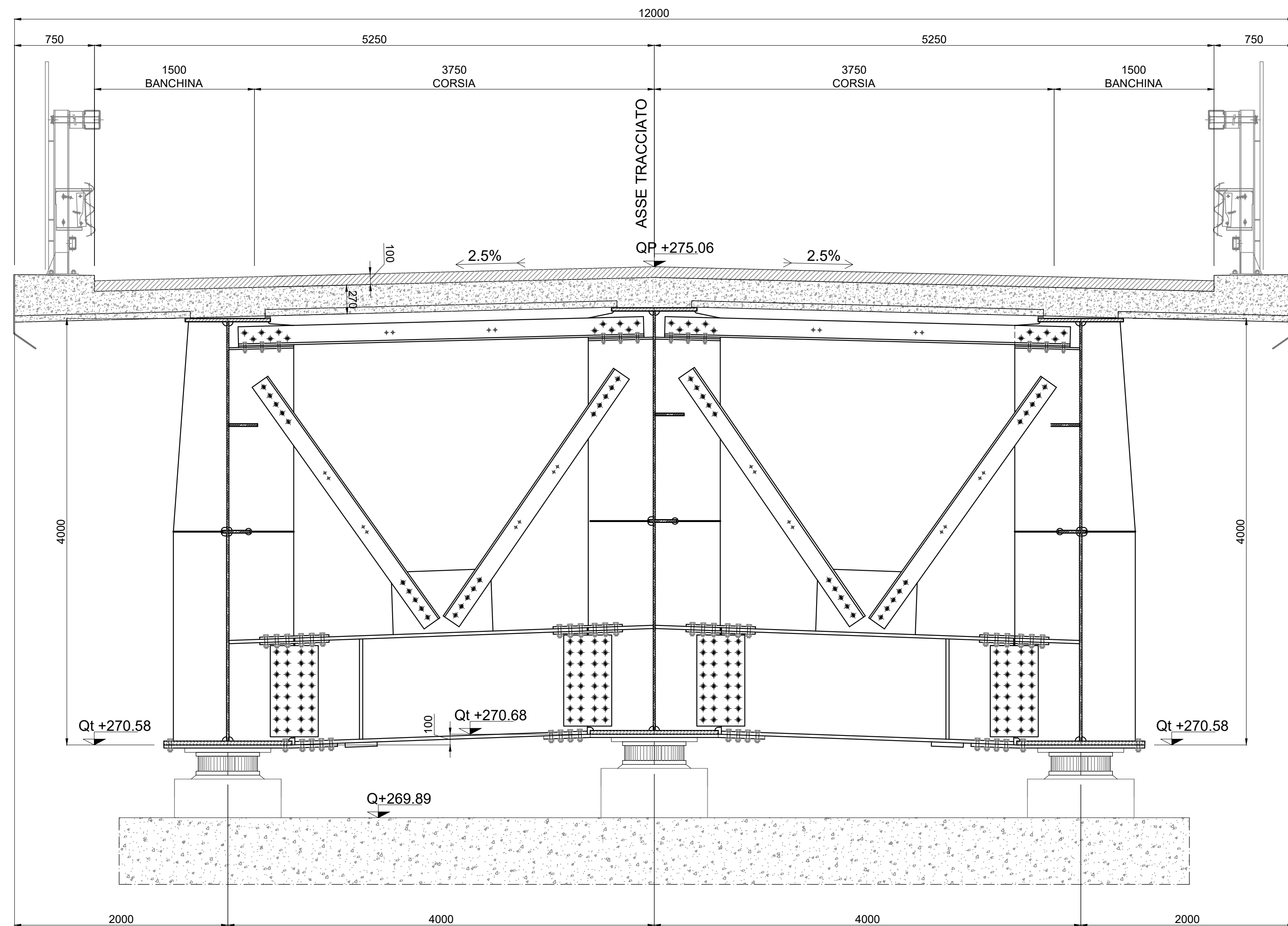
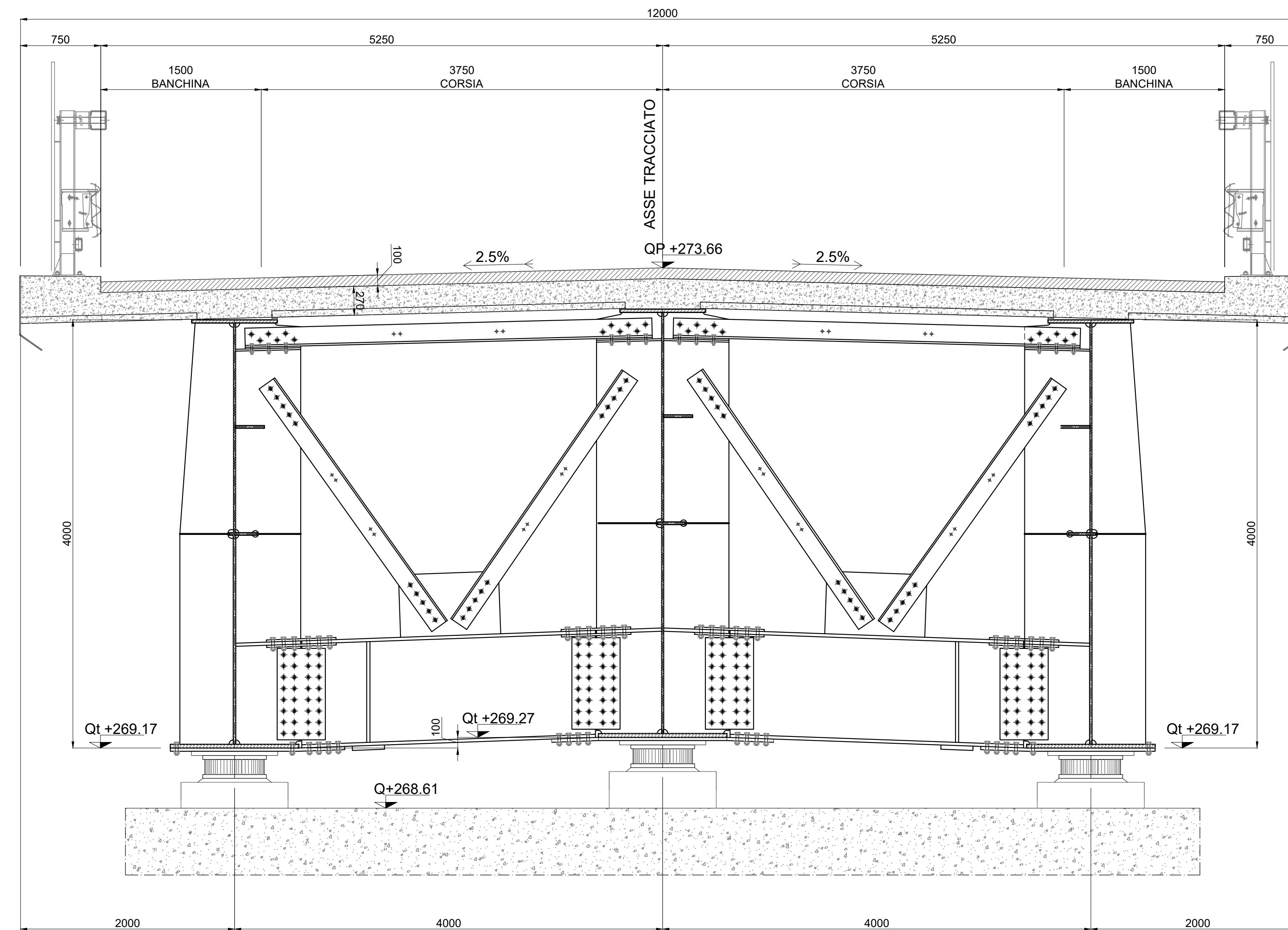


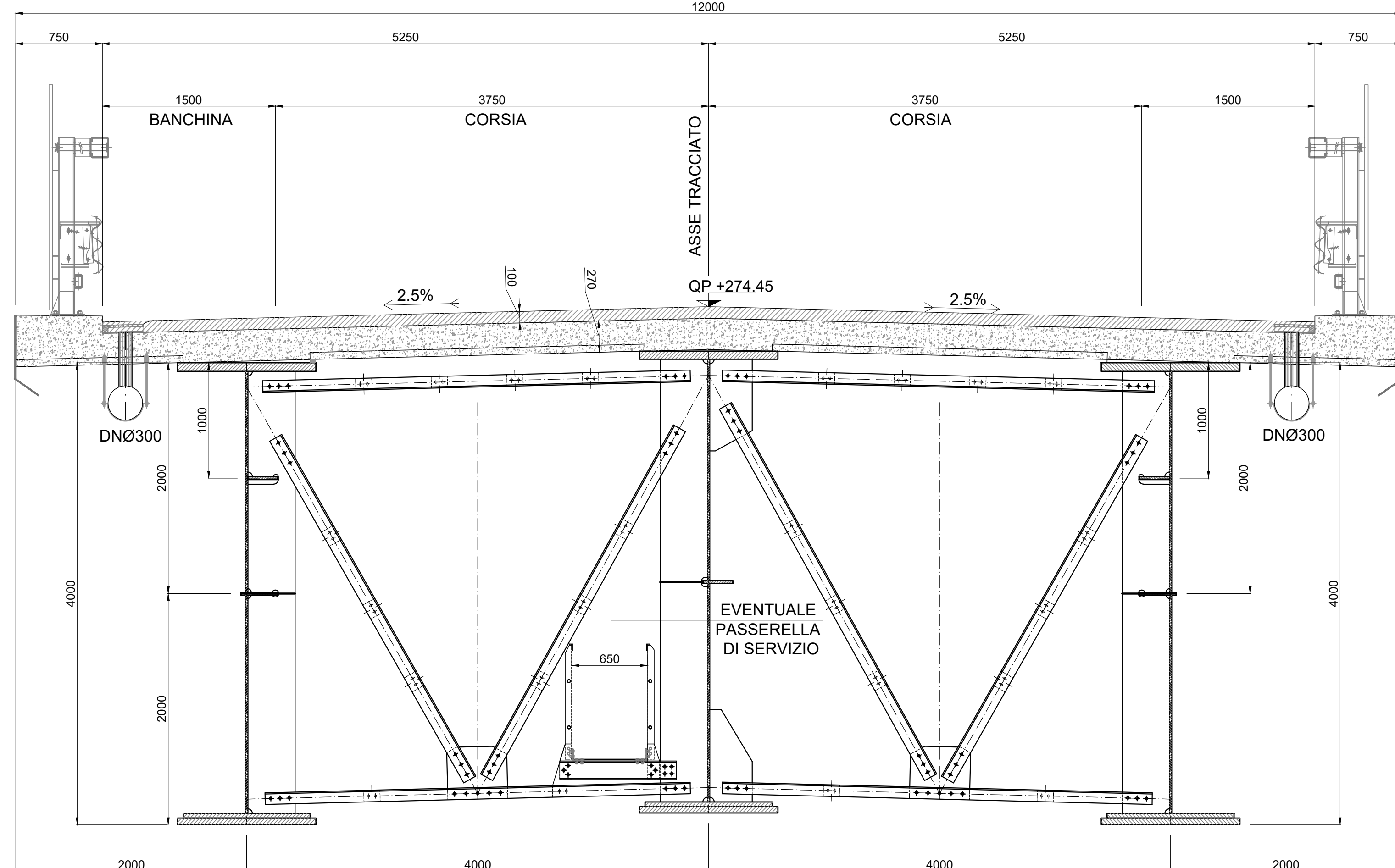
SEZIONE TRASVERSALE SPALLA -SA- PK. 5+337.00
scala 1:30



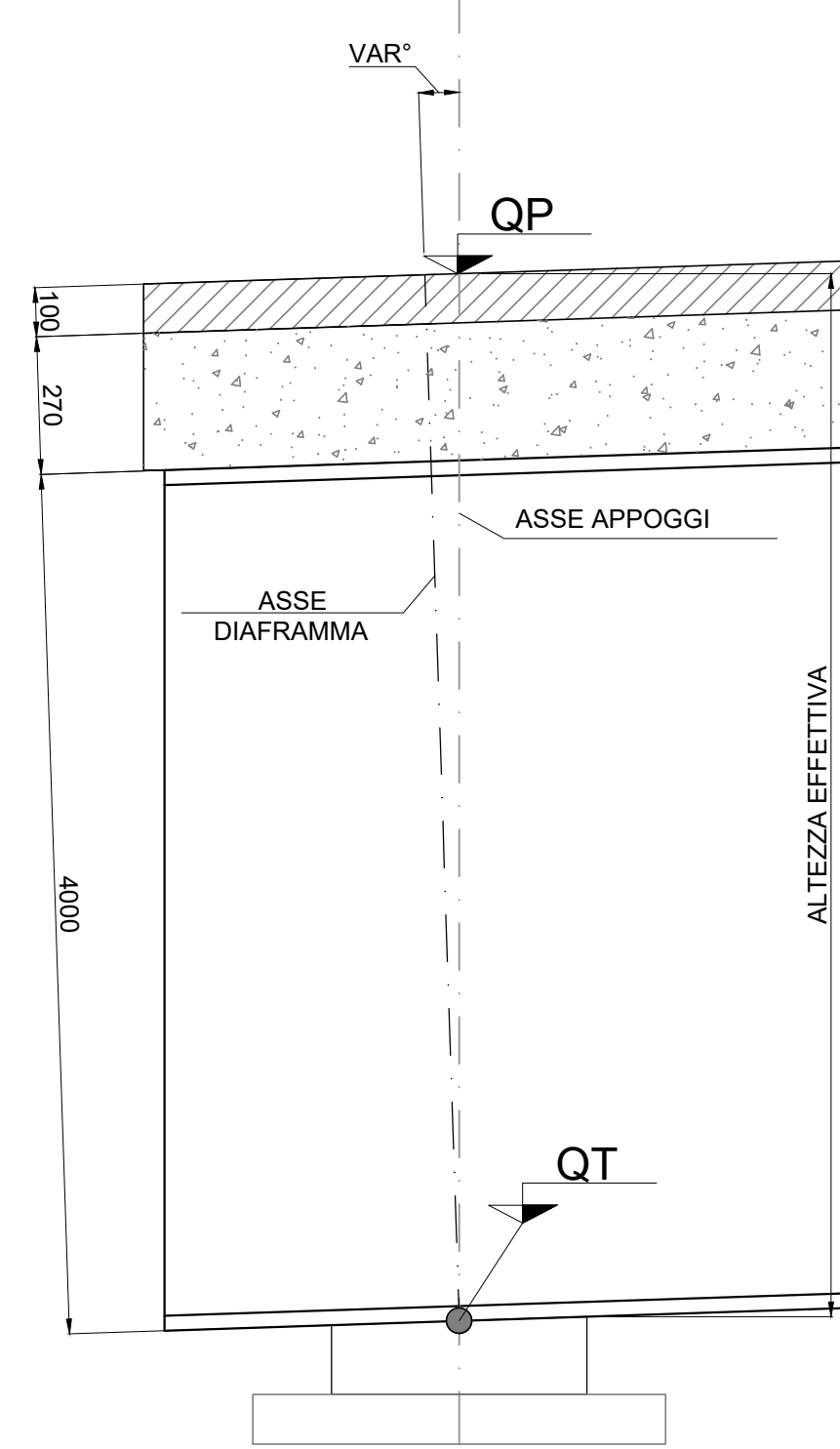
SEZIONE TRASVERSALE SPALLA -SB- PK. 5+420.00
scala 1:30



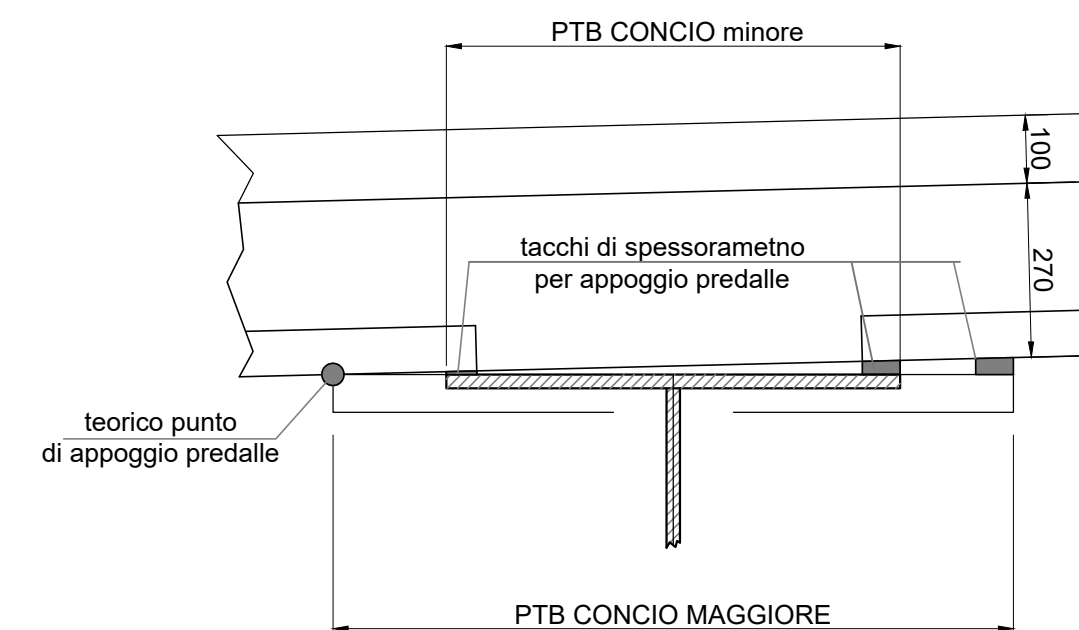
SEZIONE TRASVERSALE TIPICA IN MEZZERIA - PK. 5+378.5
scala 1:30



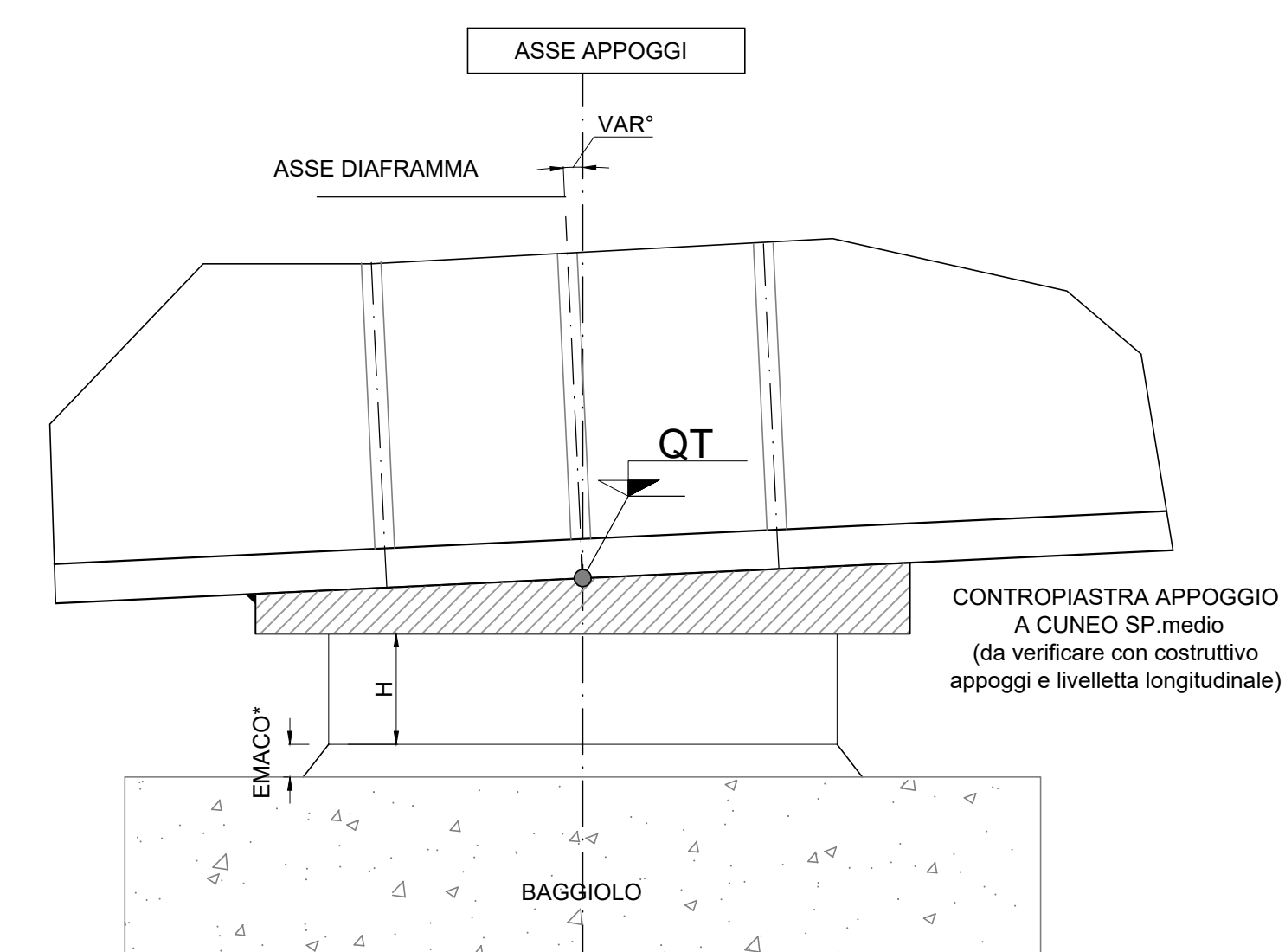
SCHEMA TIPICO SEZIONE
non in scala



DETTAGLIO TIPICO APPOGGIO PREDALLE
scala 1:10



DETTAGLIO TIPICO APPOGGIO
scala 1:10



Q.1.=quota altimetrica (in metri) dichiarata nelle sezioni
H=ALTEZZA APPOGGIO
*EMACO SP. 50mm

NOTE GENERALI

LE SEZIONI SONO VALIDE PER PENDENZE TRASVERSALI E QUOTE ALTIMETRICHE INTRADOSSO TRAVI PRINCIPALI PER L'EFFETTIVA CONFORMAZIONE DELLA CARPENTERIA METALLICA RIMANDA AI RELATIVI ELABORATI GRAFICI. LE SEZIONI SONO RAPPRESENTATE PERCORRENDO IL VIADOTTO DA SPALLA A VERSO SPALLA B.



Direzione Progettazione e Realizzazione Lavori

S.G.C. E78 GROSSETO - FANO
Tratto Selci Lama (E45) - S. Stefano di Gaifa.
Adeguamento a 2 corsie del tratto della Variante di Urbania

PROGETTO DEFINITIVO

ANAS - DIREZIONE PROGETTAZIONE E REALIZZAZIONE LAVORI

COORDINATORE PER LA SICUREZZA IN FASE DI PROGETTAZIONE Ing. Giuseppe Resto Ordine Ingegneri Provincia di Roma n. 20629	1 PROGETTISTI SPECIALISTICI Ing. Ambrogio Signorilli Ordine Ingegneri Provincia di Roma n. A35111	PROGETTAZIONE ATI: (Mandatario) GP INGENGERIA GESTIONE PROGETTI INGENGERIA s.r.l.
IL GEOD. DSG Dott. Geol. Salvatore Marino Ordine dei Geologi della Regione Lazio n. 3.069	Ing. Moreno Panfilii Ordine Ingegneri Provincia di Perugia n. A2657	(Mandatario) costruttori
VISTO: IL RESP. DEL PROCEDIMENTO Ing. Vincenzo Galone	Ing. Claudio... Ordine Ingegneri Provincia di Roma n. 15754	(Mandatario) engeko
VISTO: IL RESP. DEL PROGETTO Arch. Pininf. Marco Calozza	Dott. Ing. GIORGIO GUIDUCCI Ordine Ingegneri Provincia di Roma n. 20629	IL PROGETTISTA È RESPONSABILE DELL'INTEGRAZIONE DELLE PRESTAZIONI SPECIALISTICHE (DPR/207/20 ART. 15 COMMA 2) Dott. Ing. GIORGIO GUIDUCCI Ordine Ingegneri Provincia di Roma n. 14035

OPERE D'ARTE MAGGIORI
VIADOTTI E PONTI
VIADOTTO CERRETO
Carpenteria Metallica - Sezioni trasversali

CODICE PROGETTO	NOME FILE	REVISIONE	SCALA
PROGETTO DIPAN247	TOOVI05STRCP05_A	A	VARIE
ELAB. D 22	CODICE ELAB. T O V I O S T R C P O S		
D			
C			
B			
A	Emissione	Ottobre '21	Rovere Muller Guiducci
REV.	DESCRIZIONE	DATA	REDAITTO VERIFICATO APPROVATO