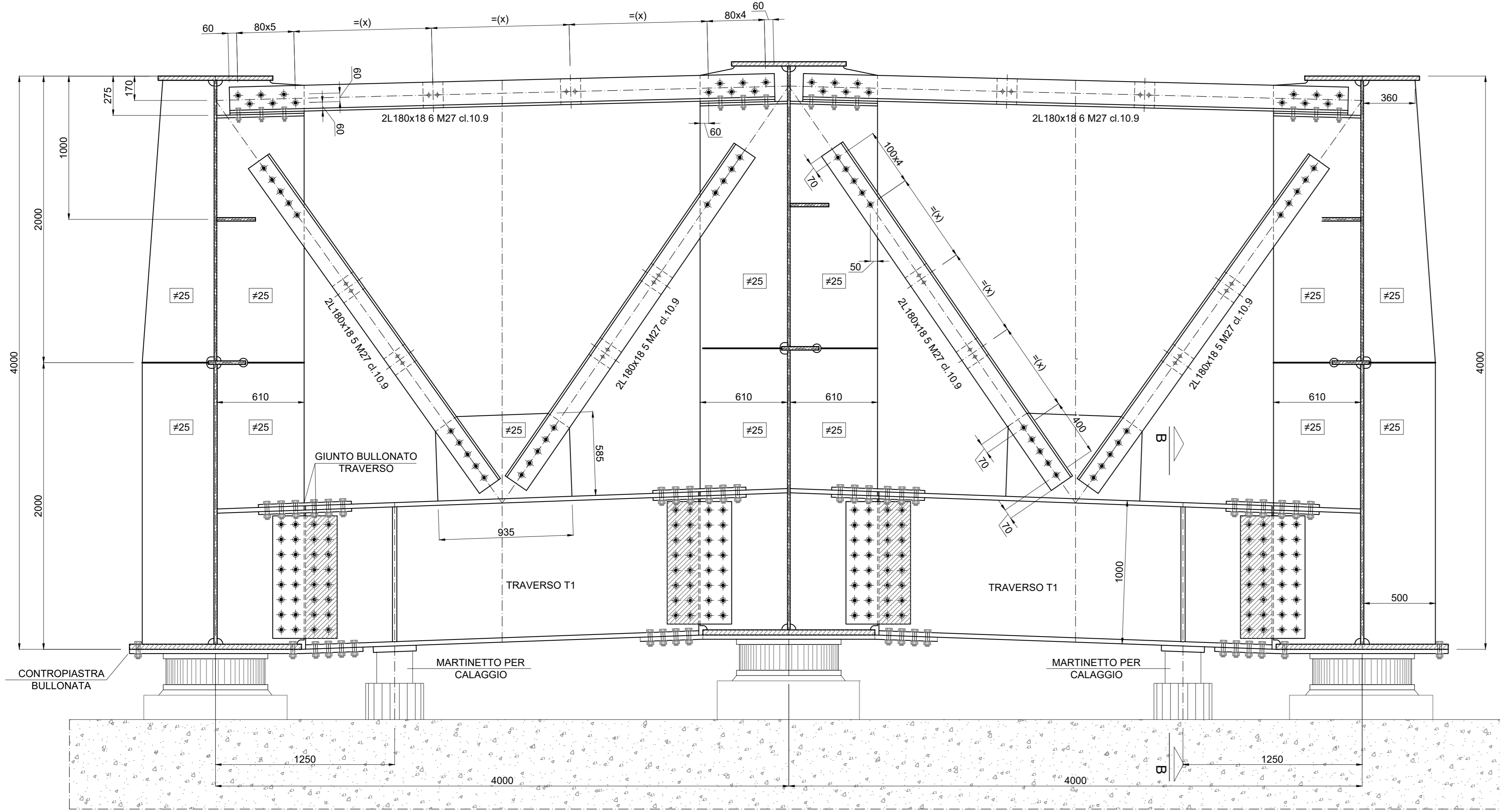
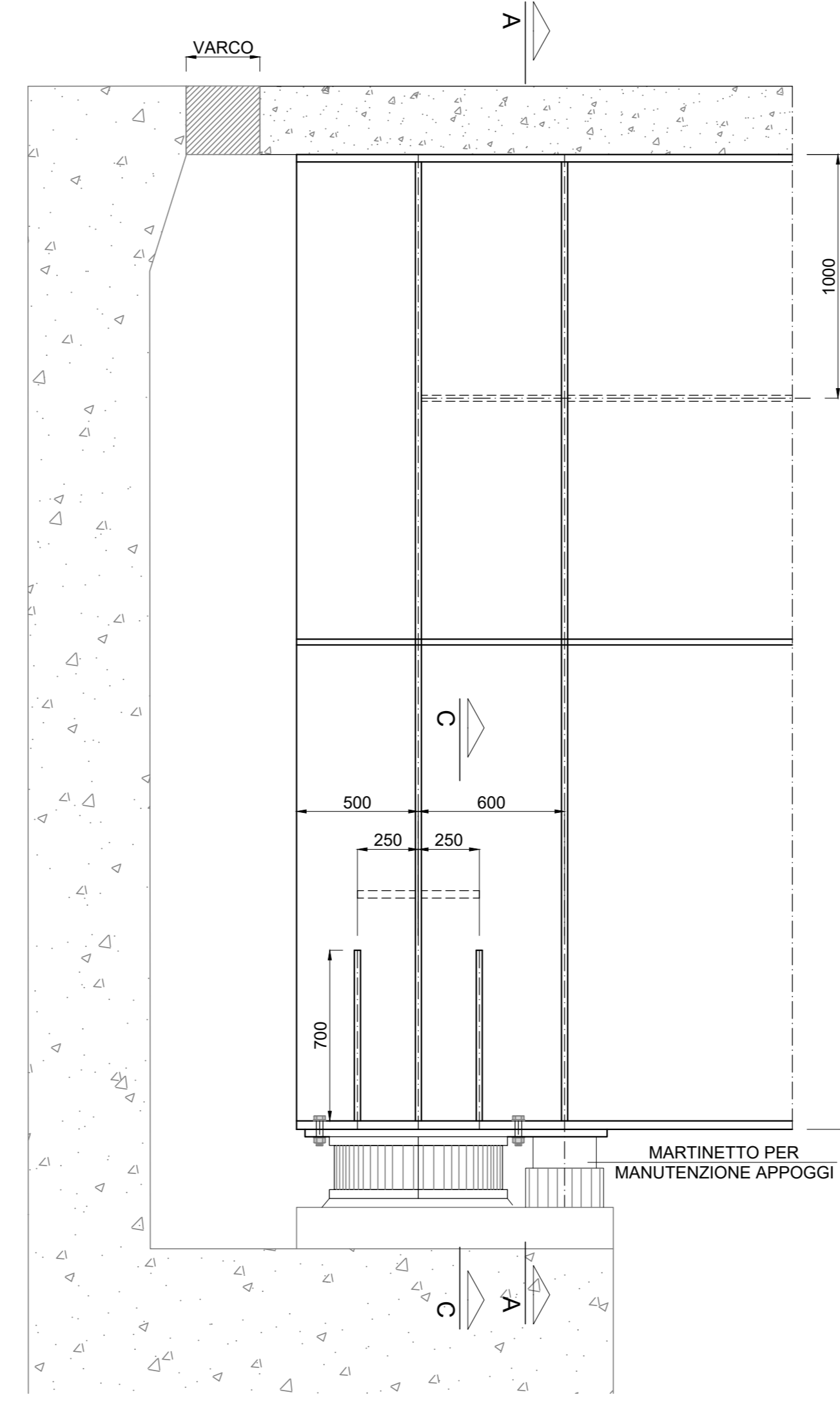


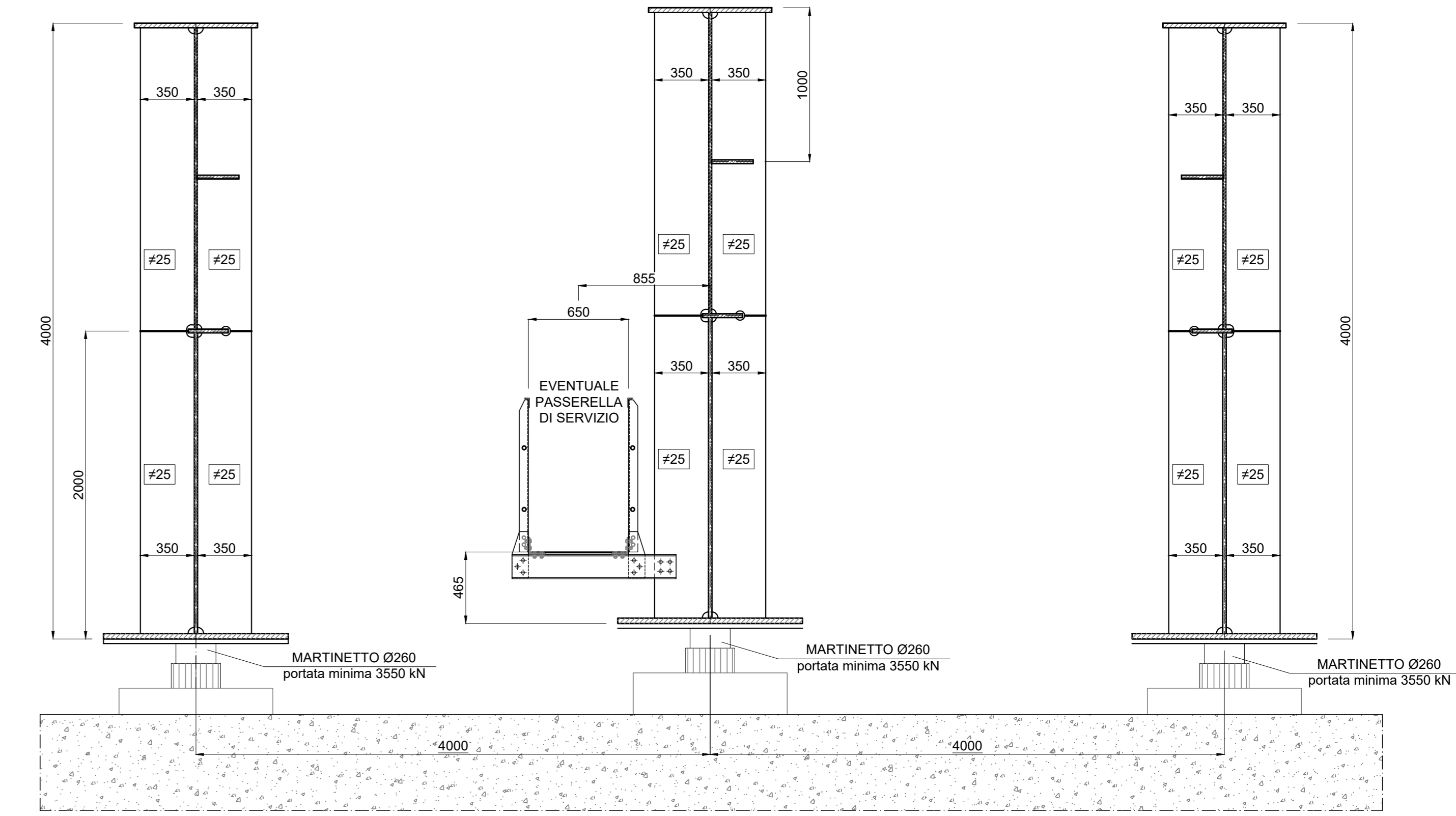
**DIAFRAMMA DI SPALLA DS**  
scala 1:20



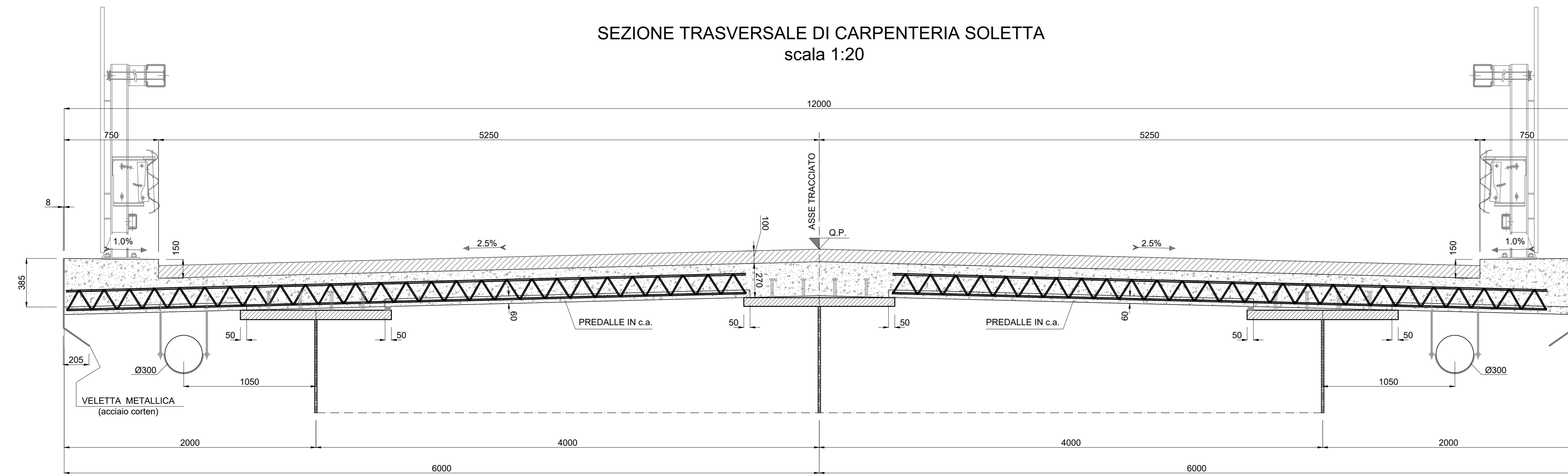
**VISTA LONGITUDINALE SU SPALLA**  
scala 1:20



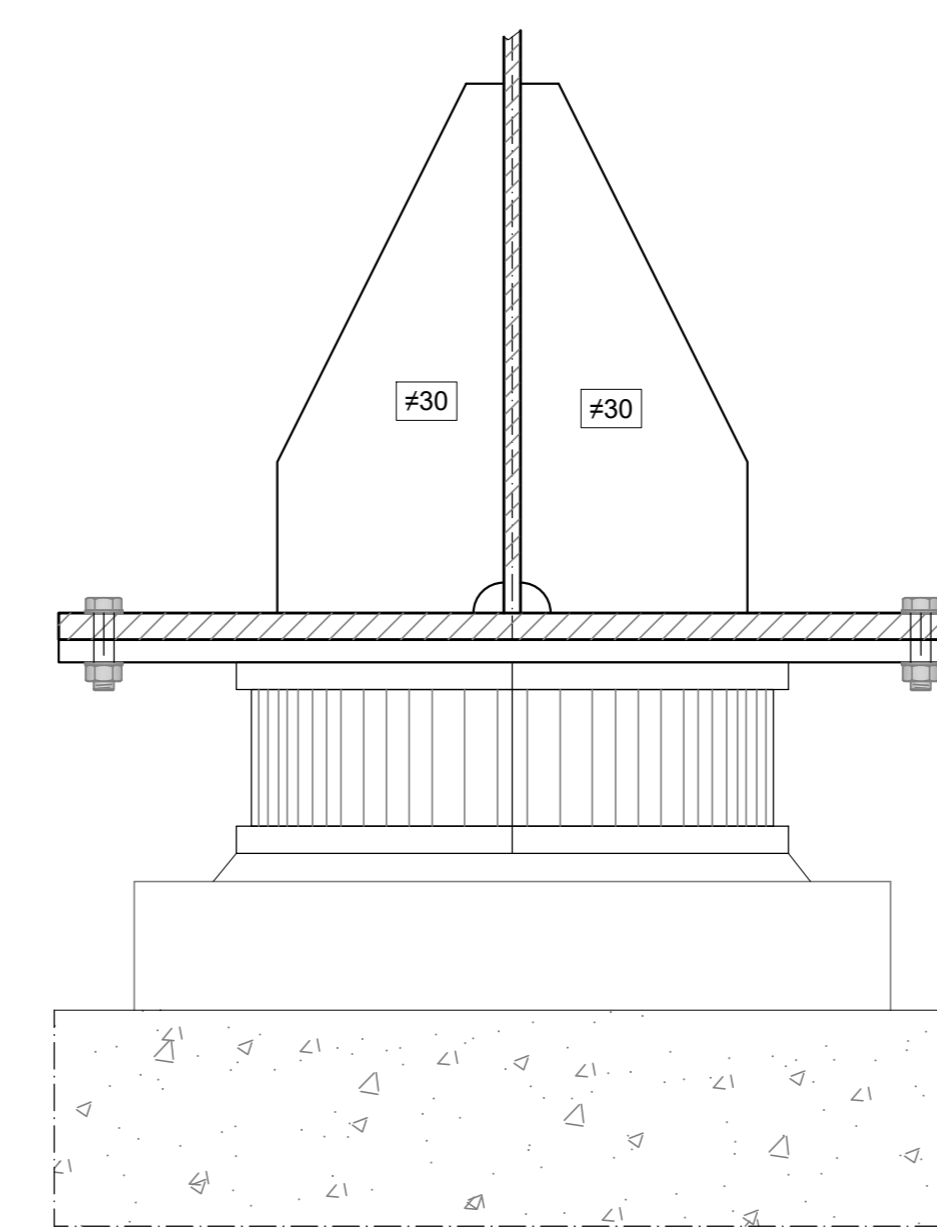
**SEZIONE A-A (in asse martinetti)**  
scala 1:25



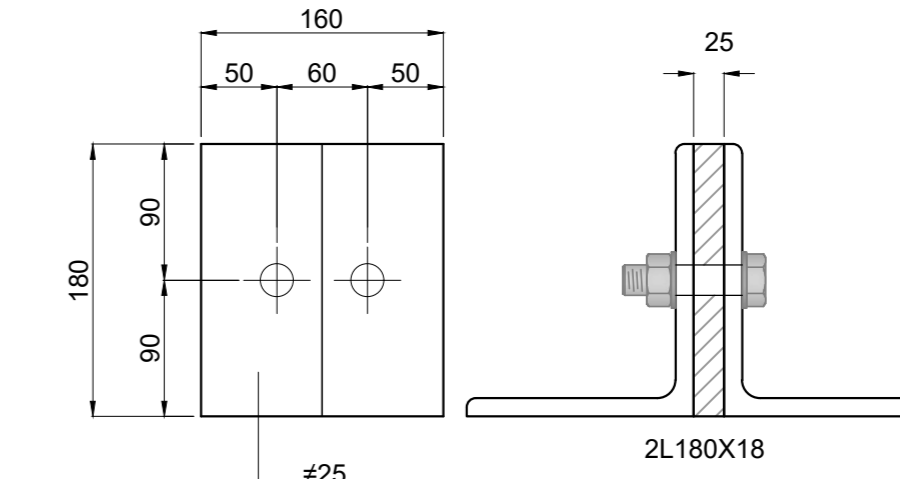
**SEZIONE TRASVERSALE DI CARPENTERIA SOLETTA**  
scala 1:20



**SEZIONE C-C**  
costole aggiuntive su appoggio  
scala 1:10



**DETTAGLIO CALASTRELLI**  
scala 1:5



I CALASTRELLI DEVONO ESSERE DISTRIBUITI SECONDO IL SEGUENTE CRITERIO: Xs40 i min DEL PROFILO COLLEGATO E COMUNQUE DEVONO ESSERE DISPOSTI IN MODO TALE DA DIVIDERE L'ASTA COLLEGATA IN ALMENO 3 PARTI UGUALI.

TUTTI GLI SPESSORI DEI PIATTI DI COLLEGAMENTO, LA TIPOLOGIA ED IL NUMERO DI BULLONI UTILIZZATI, NONCHÉ LA TIPOLOGIA DI SALDATURA RIPORTATA SONO DA INTENDERSI UNICAMENTE COME TIPOLOGICI. TUTTI QUESTI ELEMENTI DOVRANNO ESSERE COMPIUTAMENTE SVILUPPATI E VERIFICATI NELL'AMBITO DEL PROGETTO ESECUTIVO.

NOTA BENE

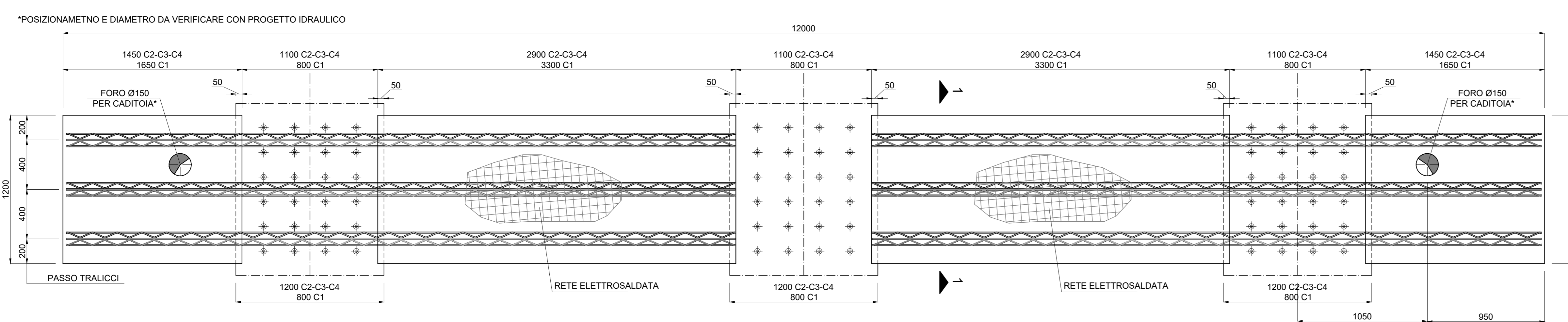
SALDATURE

BULLONI

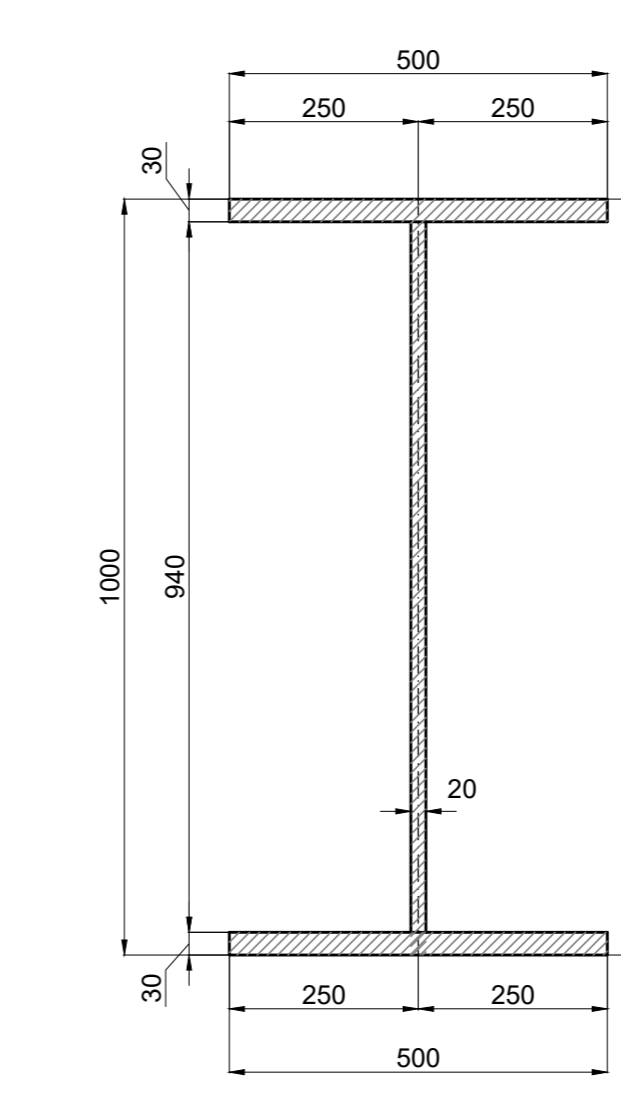
1 saldature continue

SIMBOLOGIA:				
BULL M16	BULL M20	BULL M24	BULL M27	PIOLIØ19

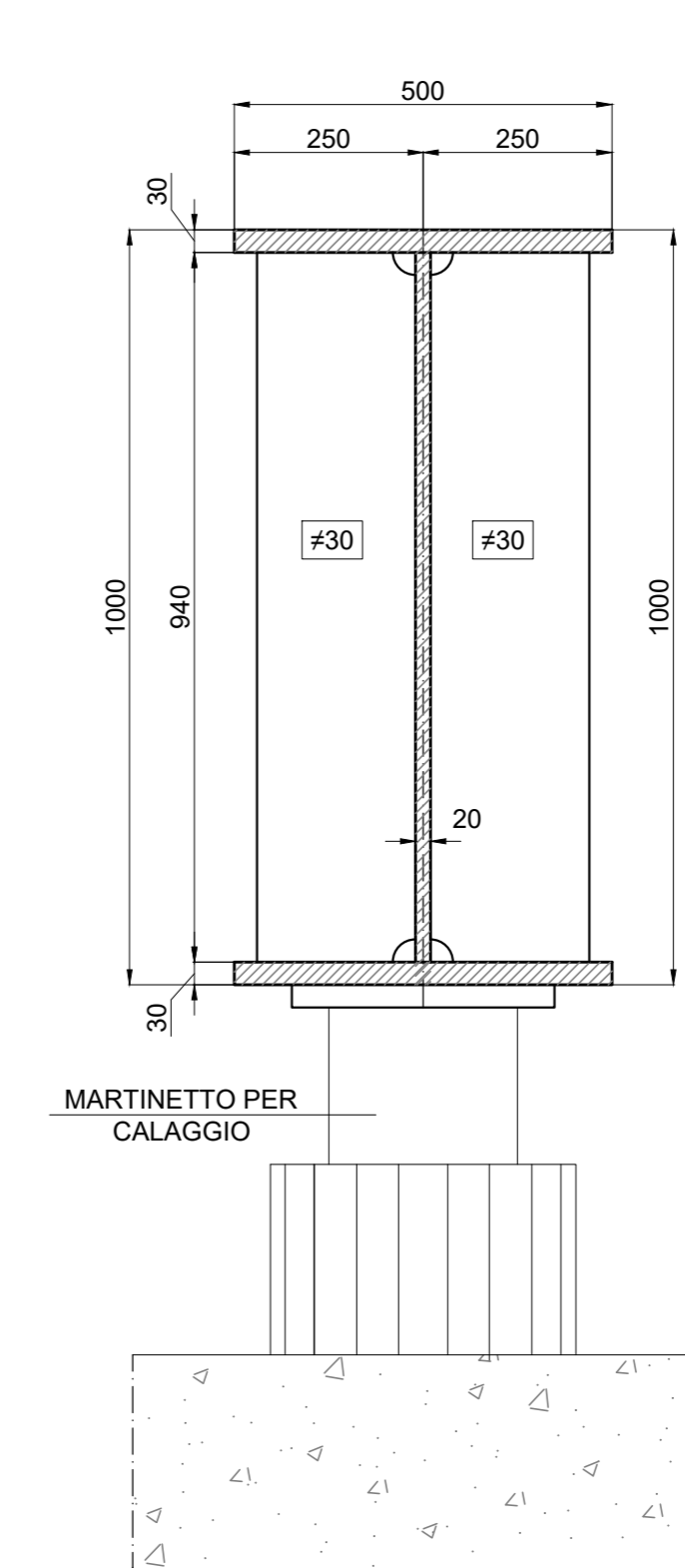
**PREDALLA TIPICA**  
scala 1:20



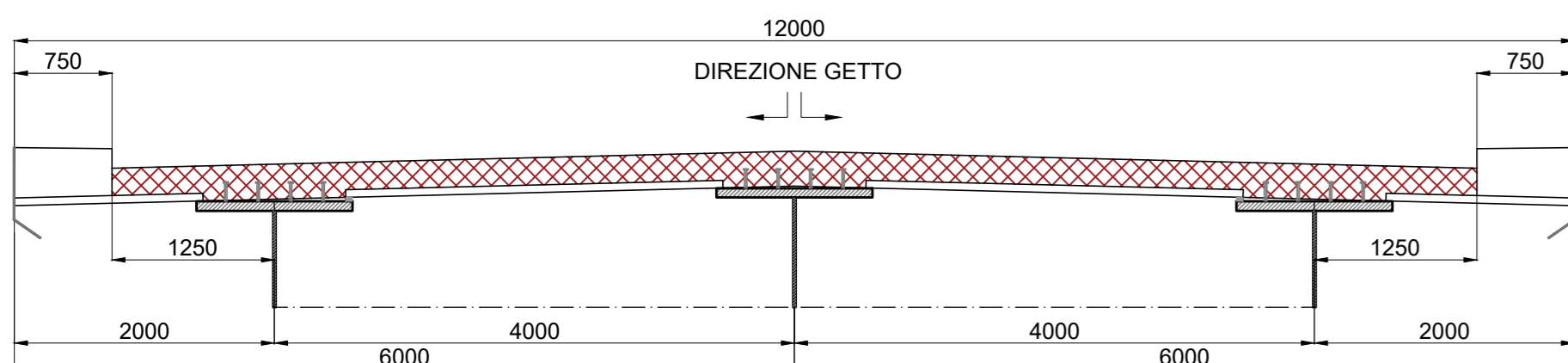
**SEZIONE TIPICA TRAVERSO T1**  
scala 1:10



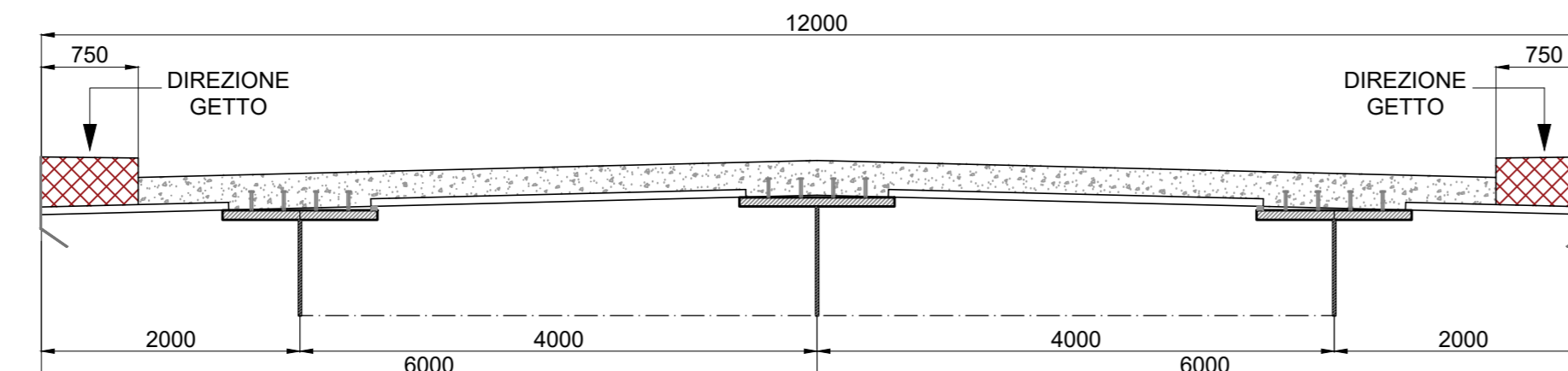
**SEZIONE B-B**  
scala 1:10



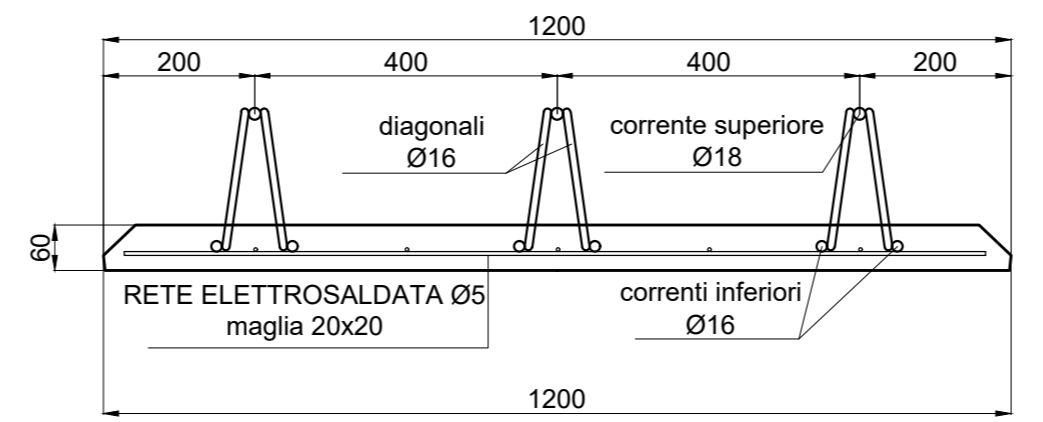
**PRIMA FASE DI GETTO**  
scala 1:50



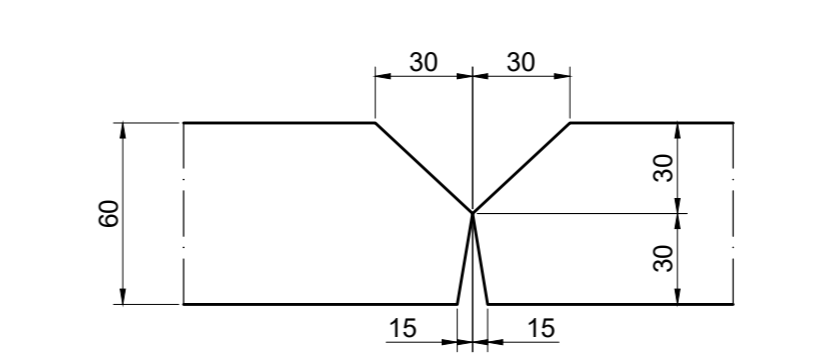
**SECONDA FASE DI GETTO**  
scala 1:50



**SEZIONE TIPICA 1-1 PREDALLA sp.6cm**  
scala 1:10



**DETTAGLIO ACCOSTAMENTO PREDALLE**  
scala 1:2.5



**Sanas**  
GRUPPO FS ITALIANE  
Direzione Progettazione e Realizzazione Lavori

**S.G.C. E78 GROSSETO - FANO**  
Tratto Selci Lama (E45) - S. Stefano di Gaifa.  
Adeguamento a 2 corsie del tratto della Variante di Urbiana

**PROGETTO DEFINITIVO**

ANAS - DIREZIONE PROGETTAZIONE E REALIZZAZIONE LAVORI		
COORDINATORE PER LA SICUREZZA IN FASE DI PROGETTAZIONE Ing. Giuseppe Risto Ordine Ingegneri Provincia di Roma n. 20629	PROGETTISTI SPECIALISTICI Ing. Ambrogio Signorini Ordine Ingegneri Provincia di Roma n. A35111	PROGETTAZIONE ATI: (Mandatante) <b>GPI INGEGNERIA</b> GESTIONE PROGETTI INGEGNERIA s.r.l.
IL GEOLOGO Dott. Geol. Salvatore Marino Ordine dei geologi della Regione Lazio n. 069	Ing. Moreno Panfilì Ordine Ingegneri Provincia di Perugia n. A2057	(Mandatante) <b>costrotutti</b>
VISTO: IL RESP. DEL PROCEDIMENTO Ing. Vincenzo Galone	Ing. Claudio... Ordine Ingegneri Provincia di Roma n. 20629	(Mandatante) <b>engeko</b>
VISTO: IL RESP. DEL PROGETTO Arch. Panfil. Marco Calozza	Dott. Ing. GIORGIO GUIDUCCI Ordine Ingegneri Provincia di Roma n. 14035	(Mandatante) <b>CLAUDETTI</b>

**OPERE D'ARTE MAGGIORI**  
VIADOTTI E PONTI  
VIADOTTO CERRETO  
Carpenteria Metallica - Diaframmi di spalla e carpenteria soletta

CODICE PROGETTO	NOME FILE	REVISIONE	SCALA
PROGETTO DIPAN247	TOOV05STRCP06_B	B	VARE
ELAB.	T00V05STRCP06		
D			
C			
B	Rev. It.LU.0039705 24/01/22 e It.LU.0057794 01/02/22	Feb.'22	Rovere Muller Guiducci
A	Emissione	Ottobre '21	Rovere Muller Guiducci
REV.	DESCRIZIONE	DATA	REDATTO VERIFICATO APPROVATO