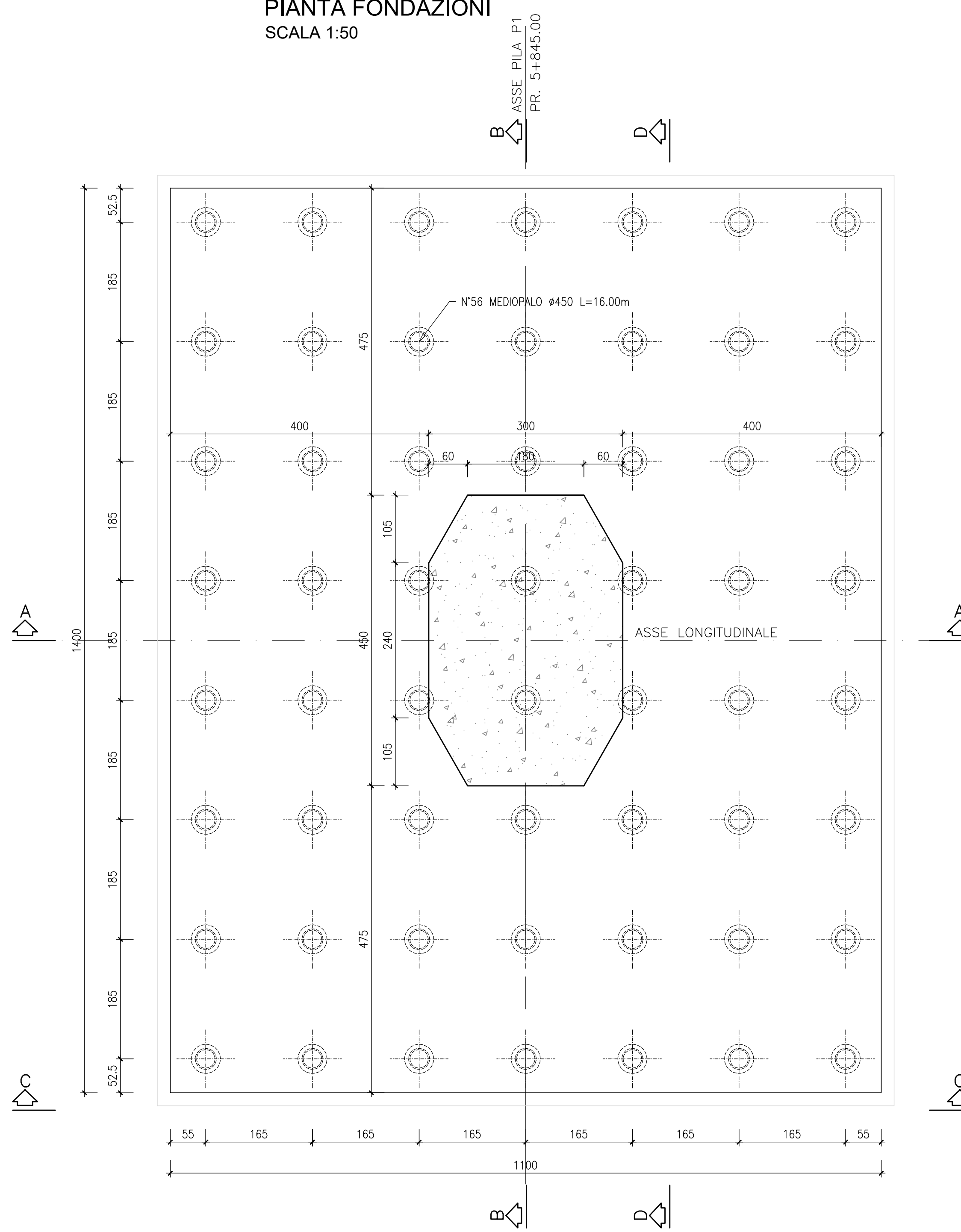
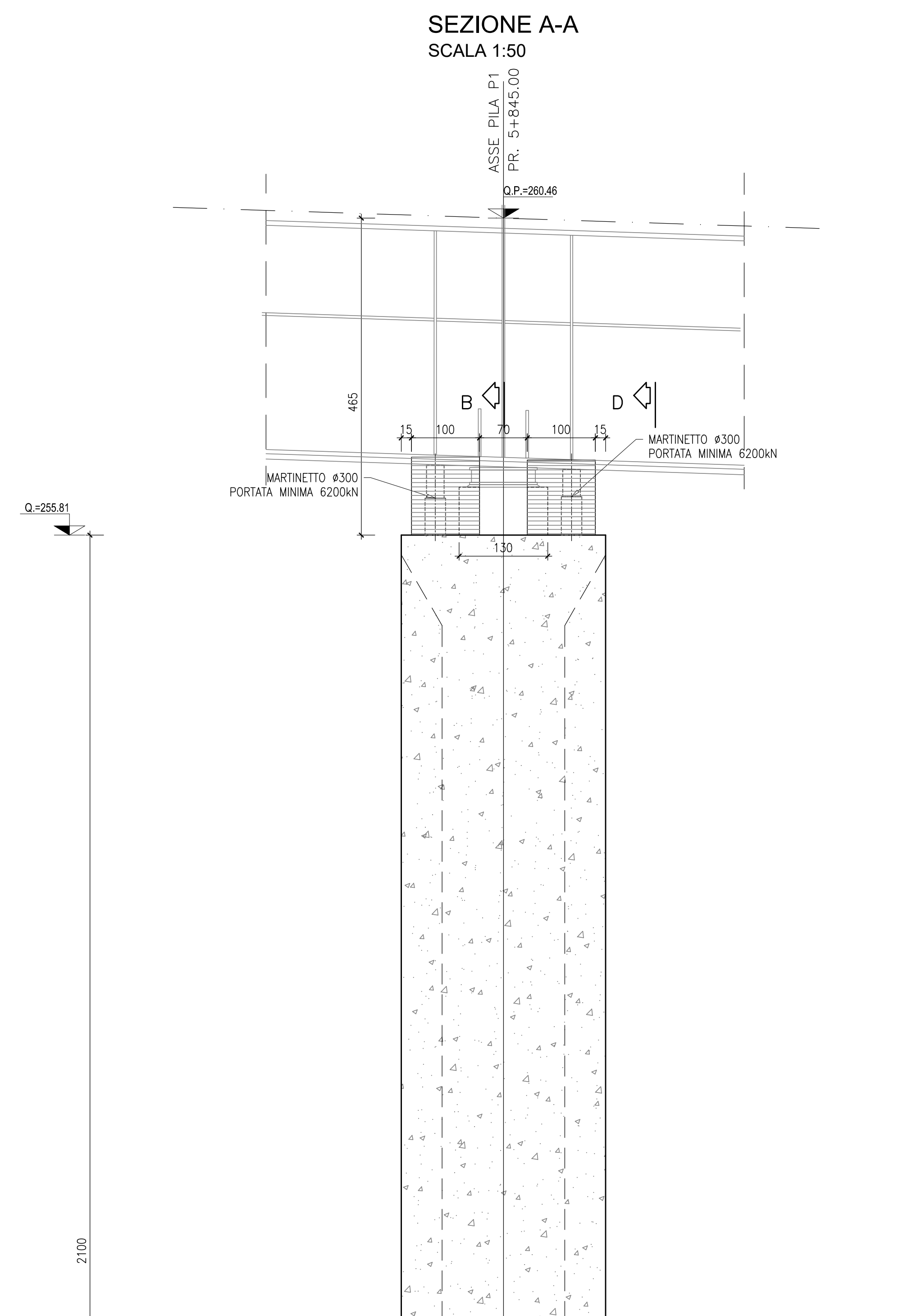


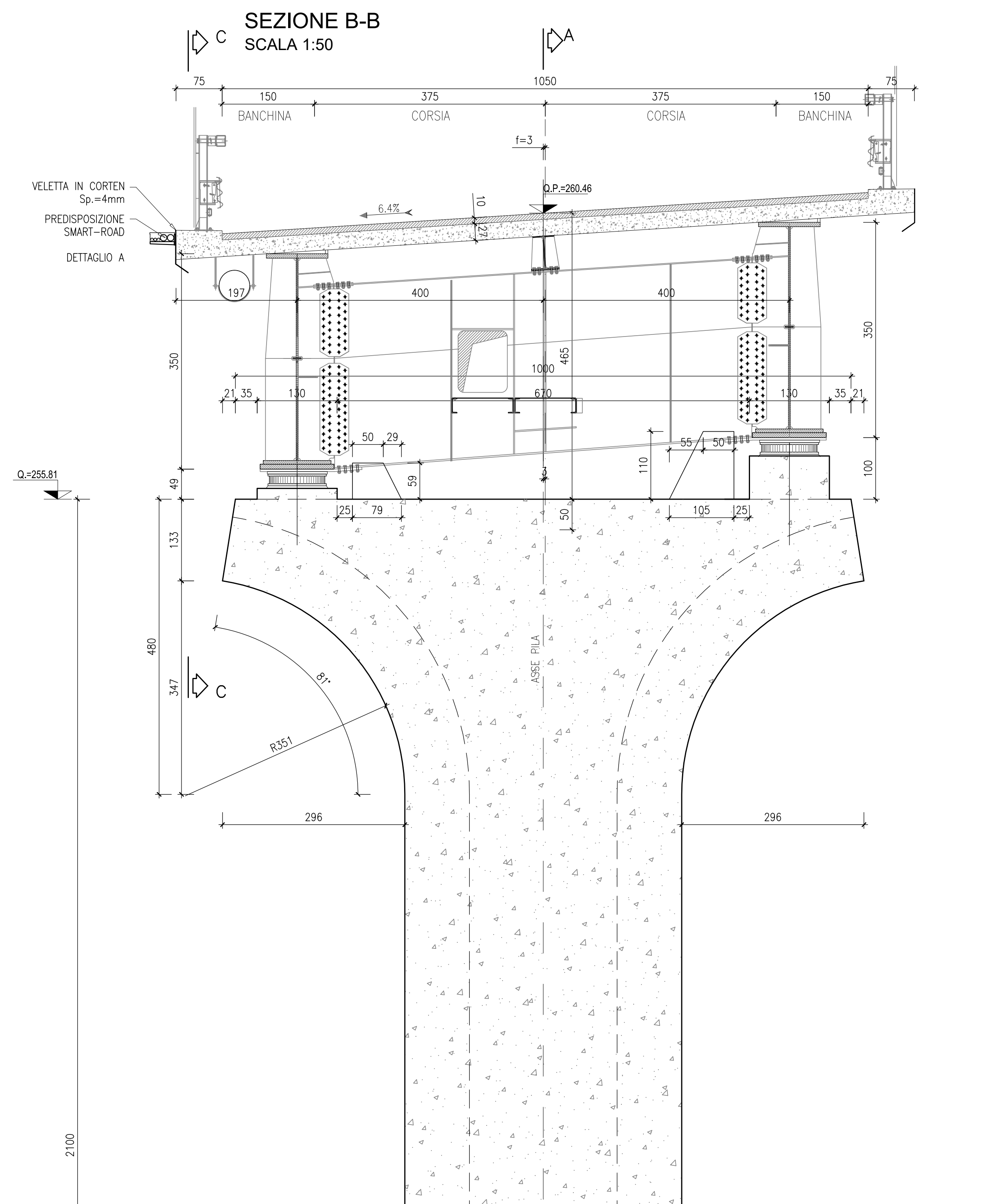
PIANTA FONDAZIONI
SCALA 1:50



SEZIONE A-A
SCALA 1:50



SEZIONE B-B
SCALA 1:50



PIANTA APPOGGI
SCALA 1:50

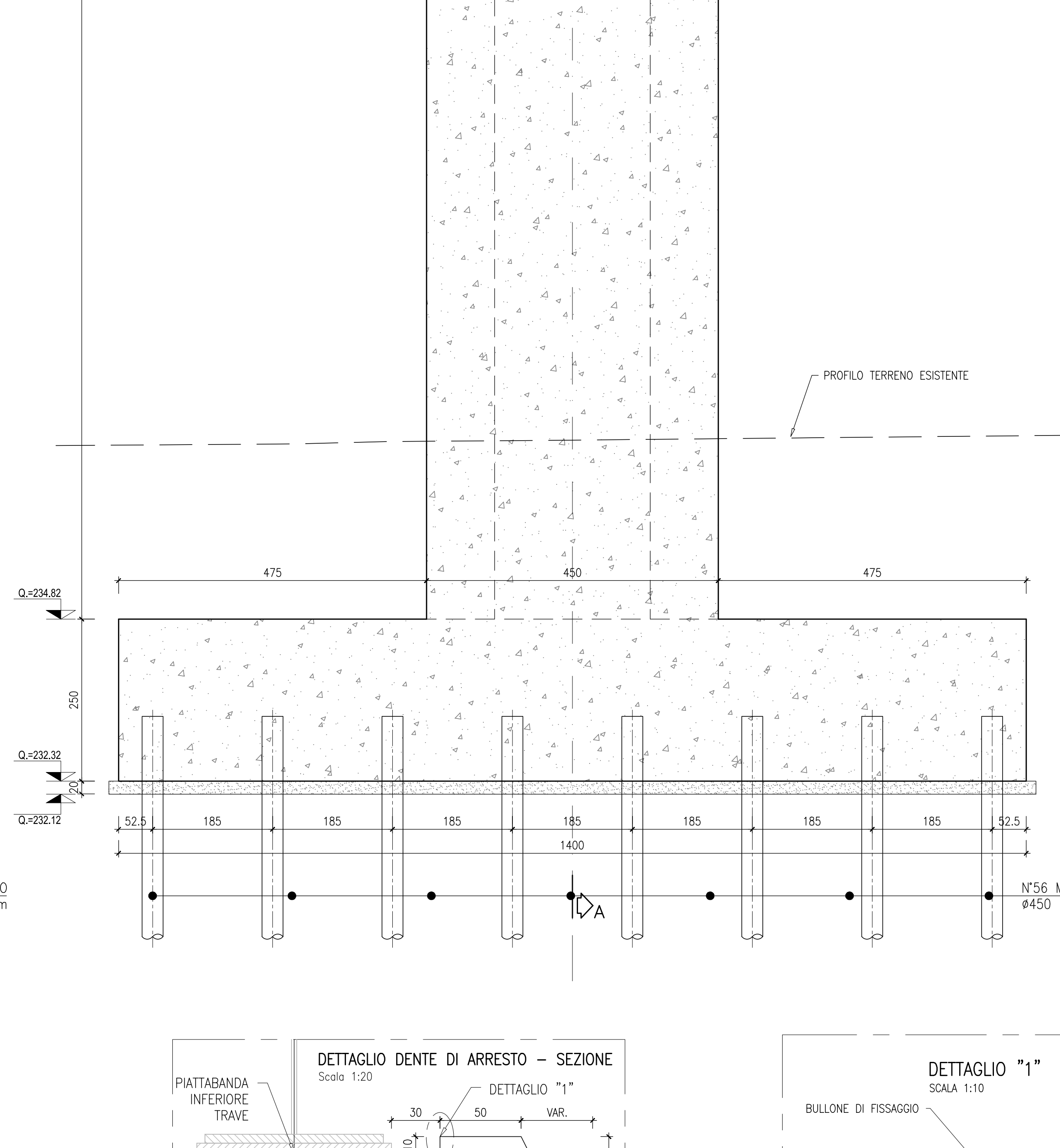
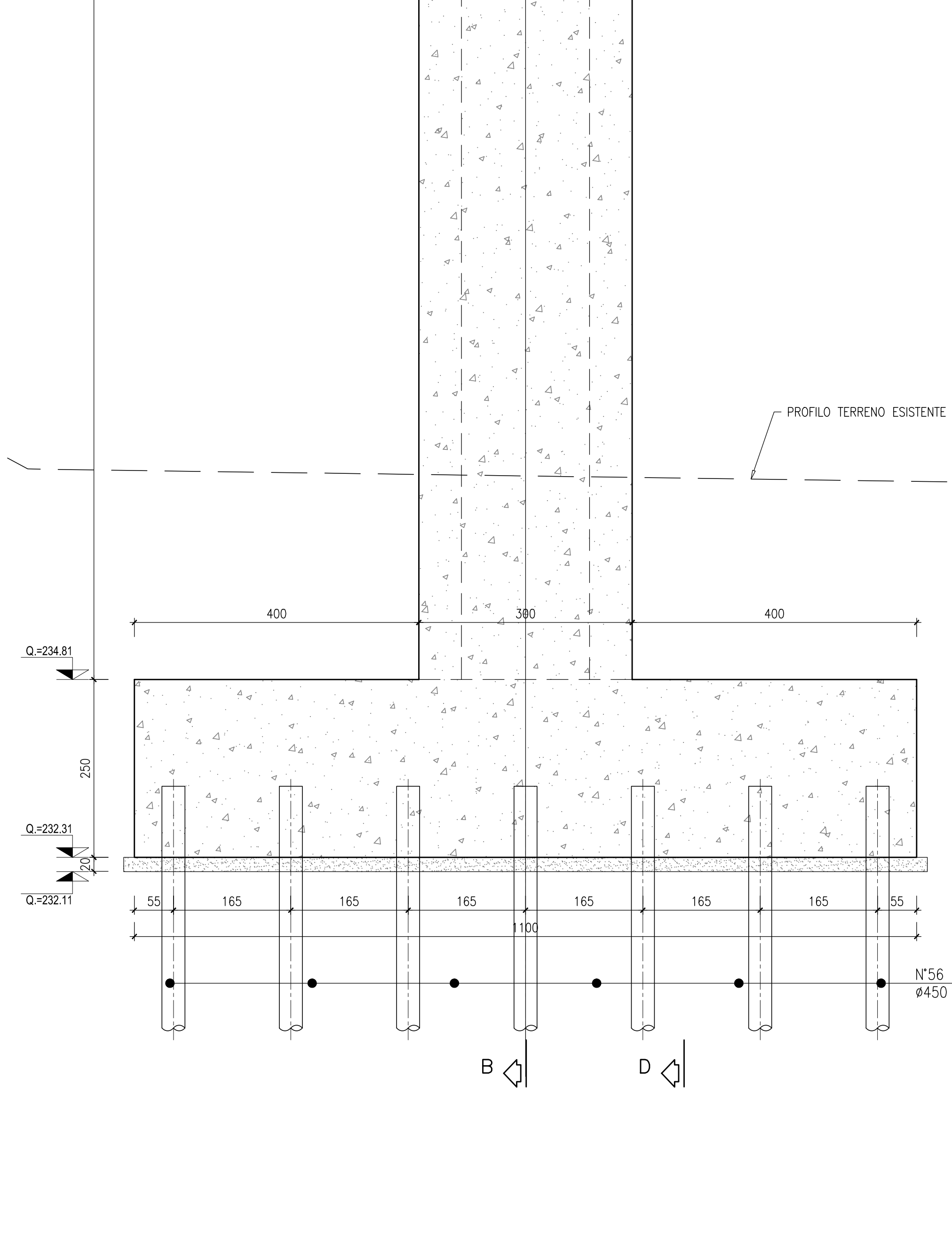
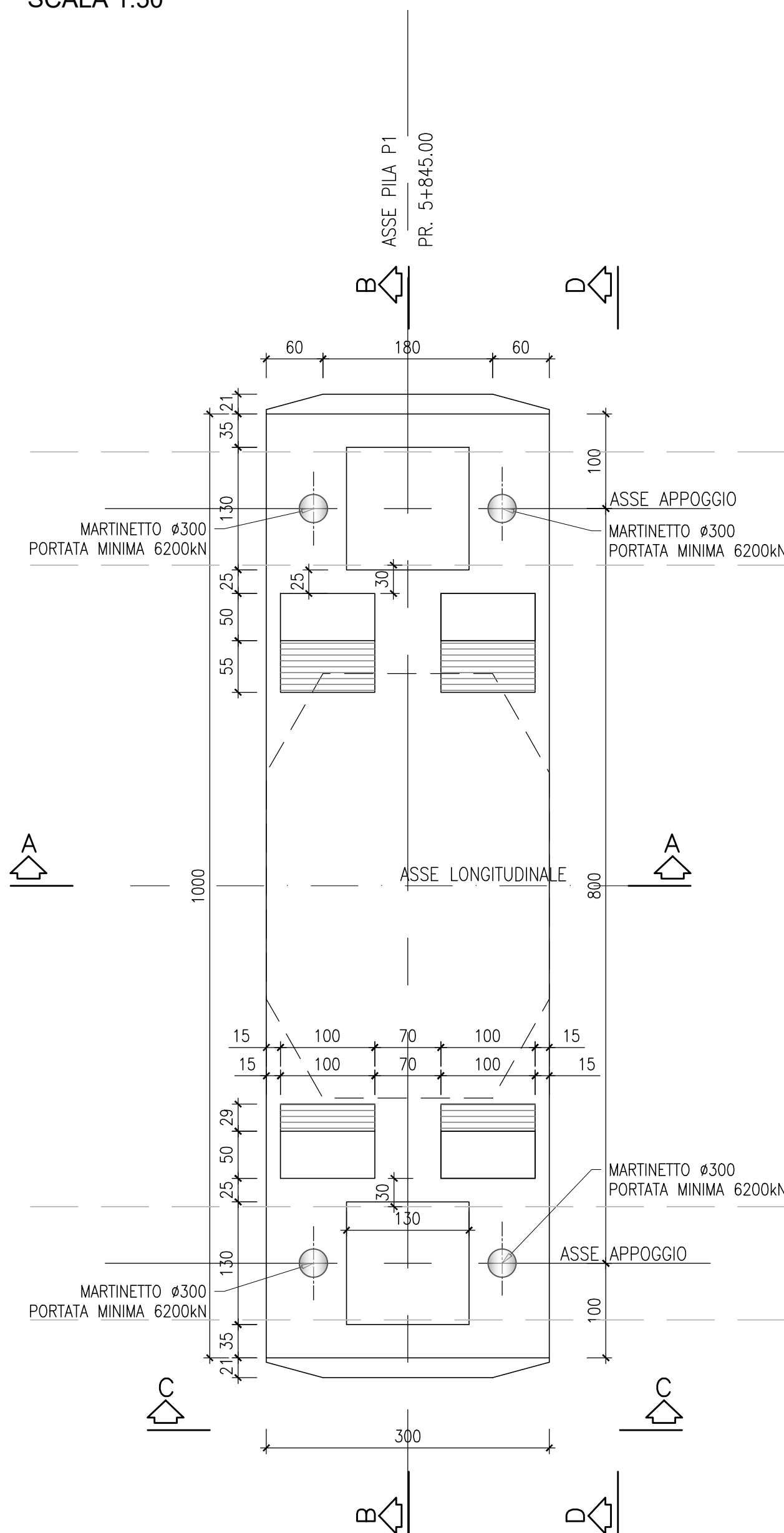
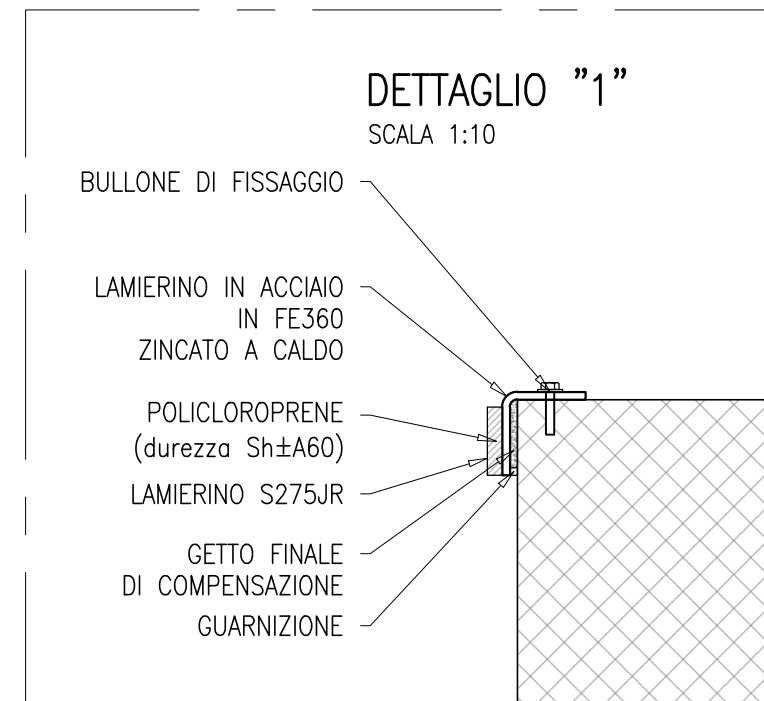
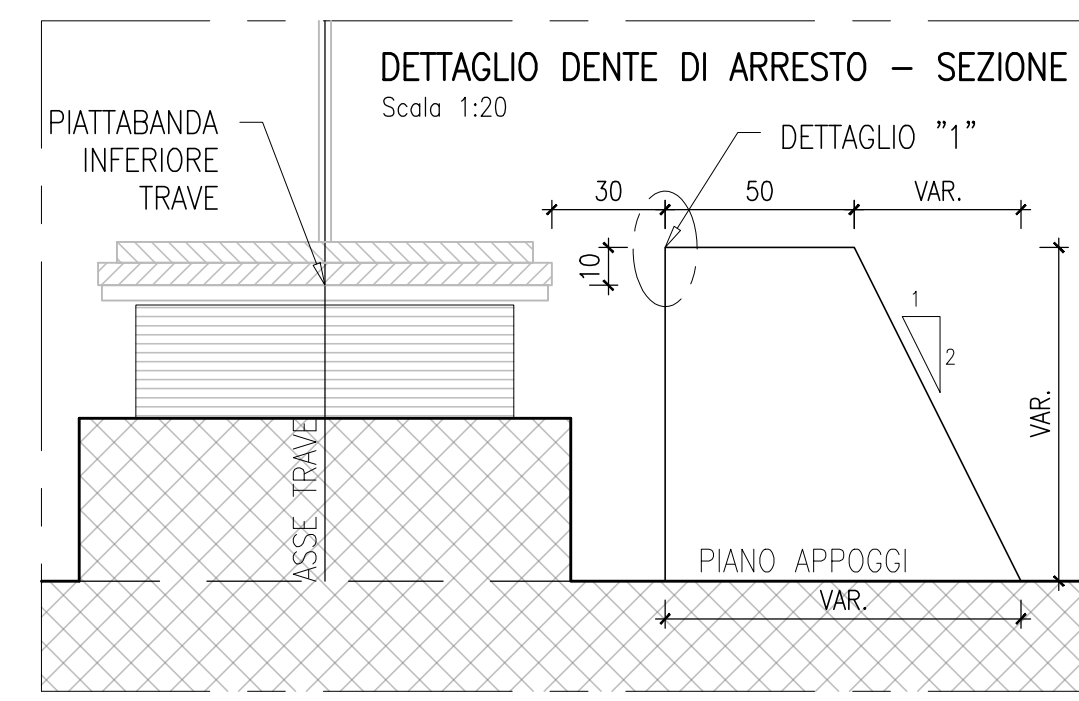
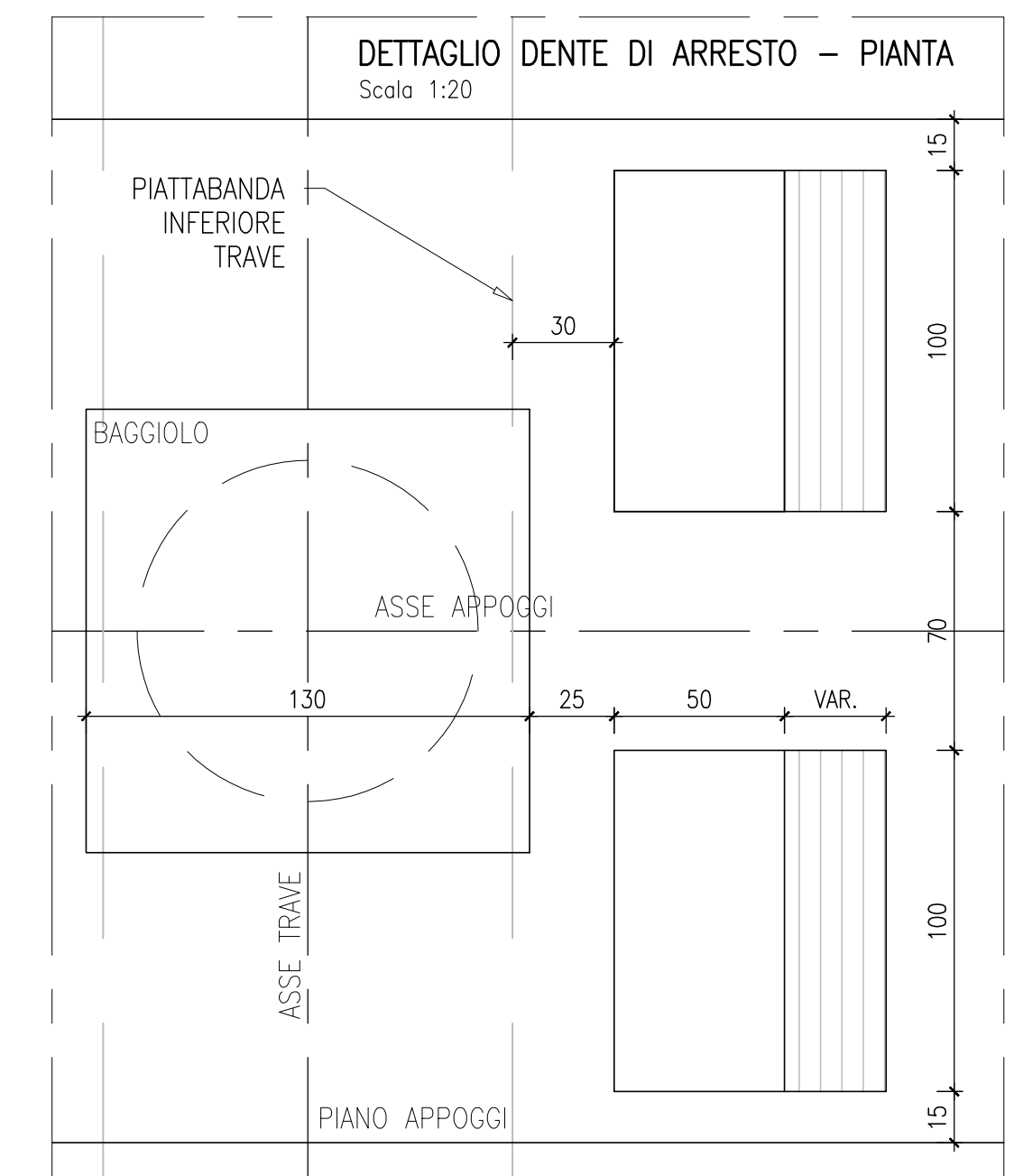


TABELLA MATERIALI

CALCESTRUZZO MAGRO	
- Classe di resistenza minima	C12/15
- Tipo di cemento cem	I - V
- Classe di esposizione ambientale	X0
- Massima dimensione aggregati	40 mm
PALI FONDAZIONE E OPERE PROVISIONALI	
- Classe di resistenza minima	C25/30
- Tipo di cemento cem	III - V
- Minimo contenuto di cemento	300 Kg/m ³
- Rapporto A/C	≤ 0.60
- Classe minima di consistenza	S5
- Classe di esposizione ambientale	XC2
- Diametro massimo inerti	25mm
- Copriferro nominale minimo	75mm
PLINTI DI FONDAZIONE	
- Classe di resistenza minima	C25/30
- Tipo di cemento cem	III - V
- Minimo contenuto di cemento	300 Kg/m ³
- Rapporto A/C	≤ 0.60
- Classe minima di consistenza	S4
- Classe di esposizione ambientale	XC2
- Diametro massimo inerti	25mm
- Copriferro nominale minimo	45mm
ELEVAZIONE SPALLE, PILE E MURI	
- Classe di resistenza minima	C32/40
- Tipo di cemento cem	III - V
- Minimo contenuto di cemento	340 kg/m ³
- Rapporto A/C	≤ 0.50
- Classe di consistenza	S4
- Classe di esposizione ambientale	XC4
- Diametro massimo inerti	20mm
- Copriferro nominale minimo	50mm
CORDOLI, BAGGIOLI E RITEGNI	
- Classe di resistenza minima	C35/45
- Tipo di cemento cem	I - V
- Minimo contenuto di cemento	360 Kg/m ³
- Rapporto A/C	≤ 0.45
- Classe minima di consistenza	S5
- Classe di esposizione ambientale	XC4+XD3
- Diametro massimo inerti	16mm
- Copriferro nominale minimo	45mm
ACCIAIO	
- Acciaio per c.a. in barre ad aderenza migliorata tipo B450c contr.	
- Acciaio tubi per micropali tipo S355JR	
- Acciaio per c.a. in barre ad aderenza migliorata tipo B450c contr.	$f_{yk} \geq 450 \text{ N/mm}^2$
- Acciaio tubi per micropali tipo S355JR	$f_{tk} \geq 540 \text{ N/mm}^2$
- Acciaio per c.a. in barre ad aderenza migliorata tipo B450c contr.	$f_{yk} \geq 355 \text{ N/mm}^2$
- Acciaio tubi per micropali tipo S355JR	$f_{tk} \geq 470 \text{ N/mm}^2$



Sanas
GRUPPO FS ITALIANE
Direzione Progettazione e Realizzazione Lavori

S.G.C. E78 GROSSETO - FANO
Tratto Selci Lama (E45) - S. Stefano di Gaifa.
Adeguamento a 2 corsie del tratto della Variante di Urbana

PROGETTO DEFINITIVO

ANAS - DIREZIONE PROGETTAZIONE E REALIZZAZIONE LAVORI

COORDINATORE PER LA SICUREZZA IN FASE DI PROGETTAZIONE Ing. Ambrogio Signorilli Ordine Ingegneri Provincia di Roma n. A35111 Ing. Giuseppe Rento Ordine Ingegneri Provincia di Roma n. 20629	PROGETTISTI SPECIALISTICI Ing. Ambrogio Signorilli Ordine Ingegneri Provincia di Roma n. A35111 Ing. Moreno Panfilì Ordine Ingegneri Provincia di Perugia n. A2657	PROGETTAZIONE ATI: (Mandatario) GP INGENGERIA GESTIONE PROGETTI INGENGERIA s.r.l. (Mandatario) costruttori (Mandatario) engeko S.p.A. (Mandatario) CLAUDI INGEGNERIA (Mandatario) Ing. Claudio... Ordine dei Geologi della Regione Lazio n. 1069 Prov. di Roma n. 15384
IL GEOLOGO Dott. Geol. Salvatore Marino Ordine dei Geologi della Regione Lazio n. 1069	IL RESPONSABILE DELL'INTEGRAZIONE DELLE PRESTAZIONI SPECIALISTICHE (DPR/207/20 ART. 15 COMMA 1) Ing. Vincenzo Galone Ordine Ingegneri Provincia di Roma n. 20629	IL RESPONSABILE DELL'INTEGRAZIONE DELLE PRESTAZIONI SPECIALISTICHE (DPR/207/20 ART. 15 COMMA 1) Dott. Ing. GIORGIO GUIDUCCI Ordine Ingegneri Provincia di Roma n. 14031

OPERE D'ARTE MAGGIORI
VIADOTTI E PONTI
PONTE METAURO 3
Carpenteria Pila 1 - Tav. 1 di 2

CODICE PROGETTO	NOV. FILE	REVISIONE	SCALA
PROGETTO	ANNO		
ELAB.			
D			
C			
B	Rev. It.LU.0039705 24/01/22 e It.LU.0057794 01/02/22	Feb. '22	Rovere Muller Guiducci
A	Emissione	Ottobre '21	Rovere Muller Guiducci
REV.	DESCRIZIONE	DATA	REDATTO VERIFICATO APPROVATO