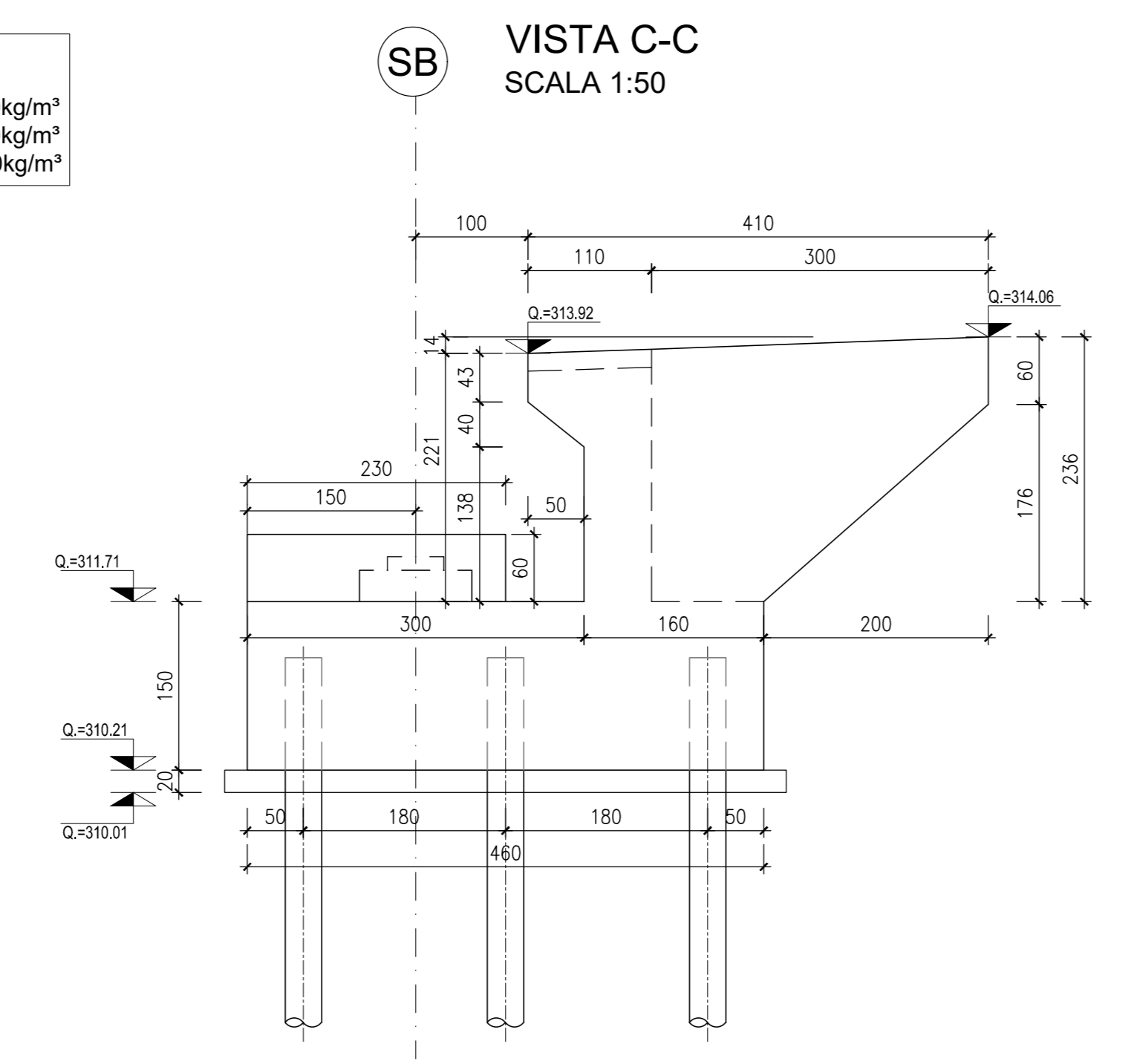
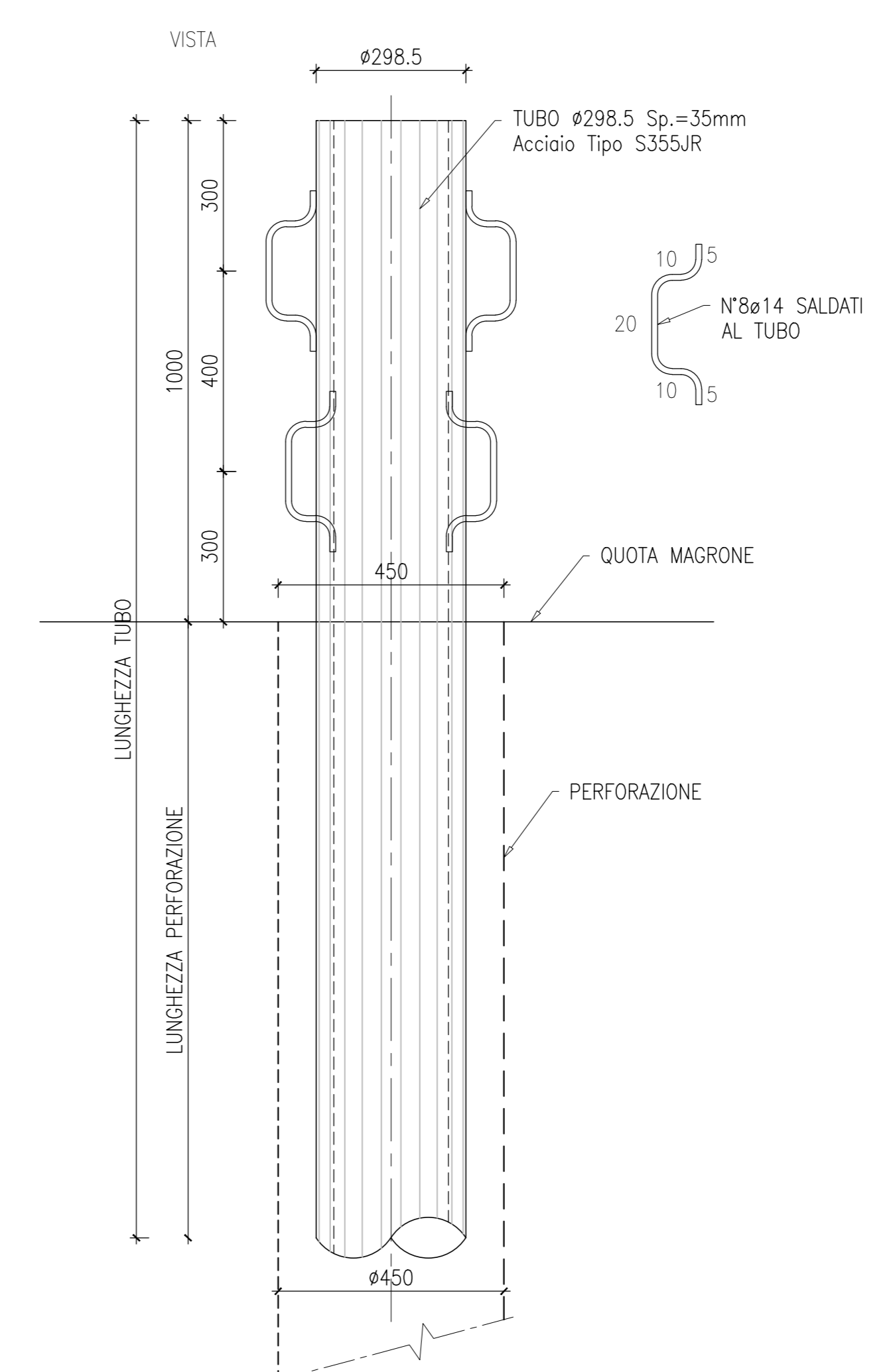


TABELLE INCIDENZE

FONDAZIONE	100kg/m ²
ELEVAZIONE	120kg/m ²
SOLETTA E TRASVERSI	200kg/m ²



DETTAGLIO MEDIOPALO SPALLA #450 L=12.00m
SCALA 1:10



CARATTERISTICHE MEDIOPALO SPALLA (Rotary)

LUNGHEZZA PERFORAZIONE	12m
DIAMETRO PERFORAZIONE	#450mm
ARMATURA TUBO	#298.5mm Sp.35mm S355JR
ACCIAIO TIPO	S355JR
LUNGHEZZA TUBO	13m
INCLINAZIONE SULLA VERTICALE	0°
RIEMPIMENTO	C25/30

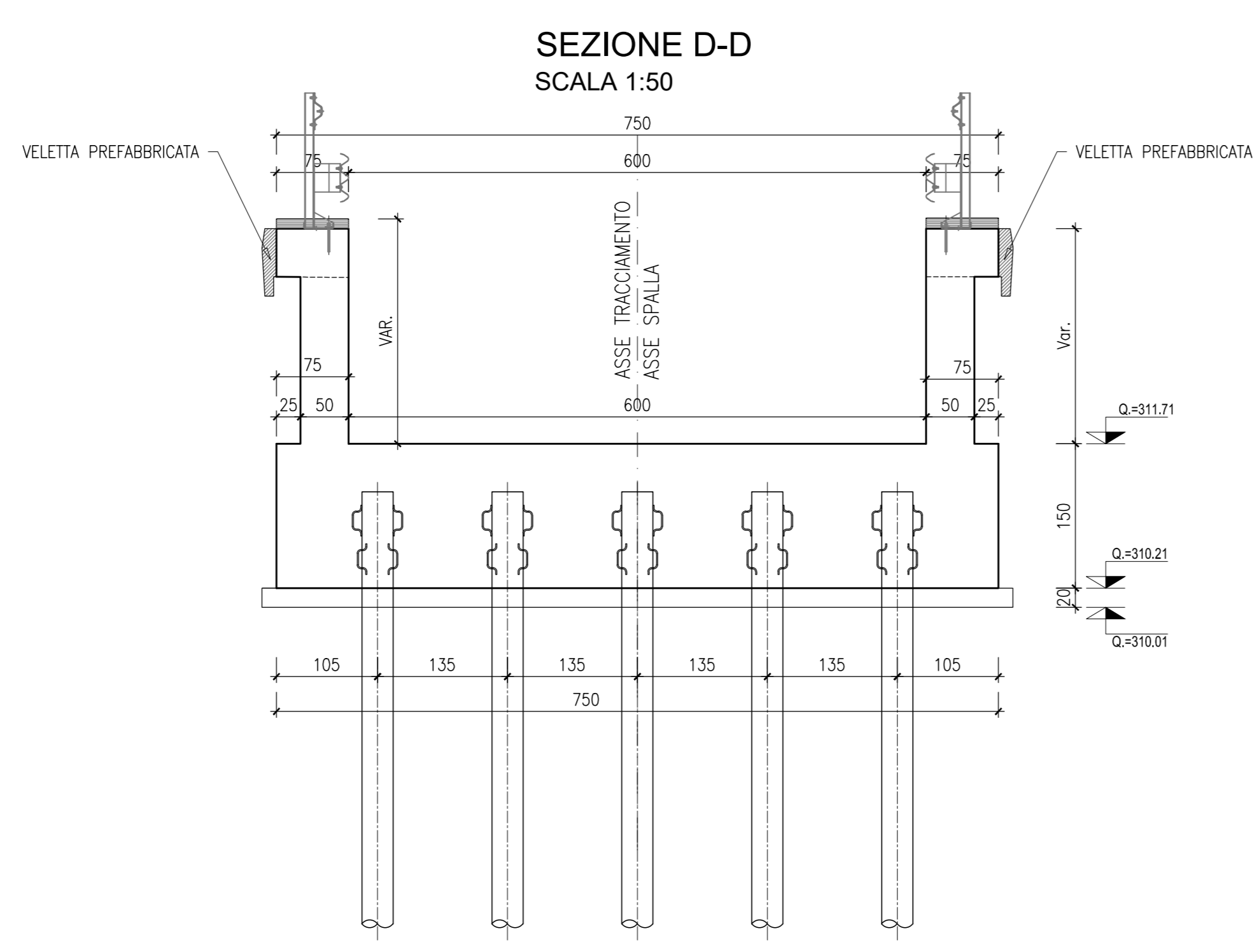
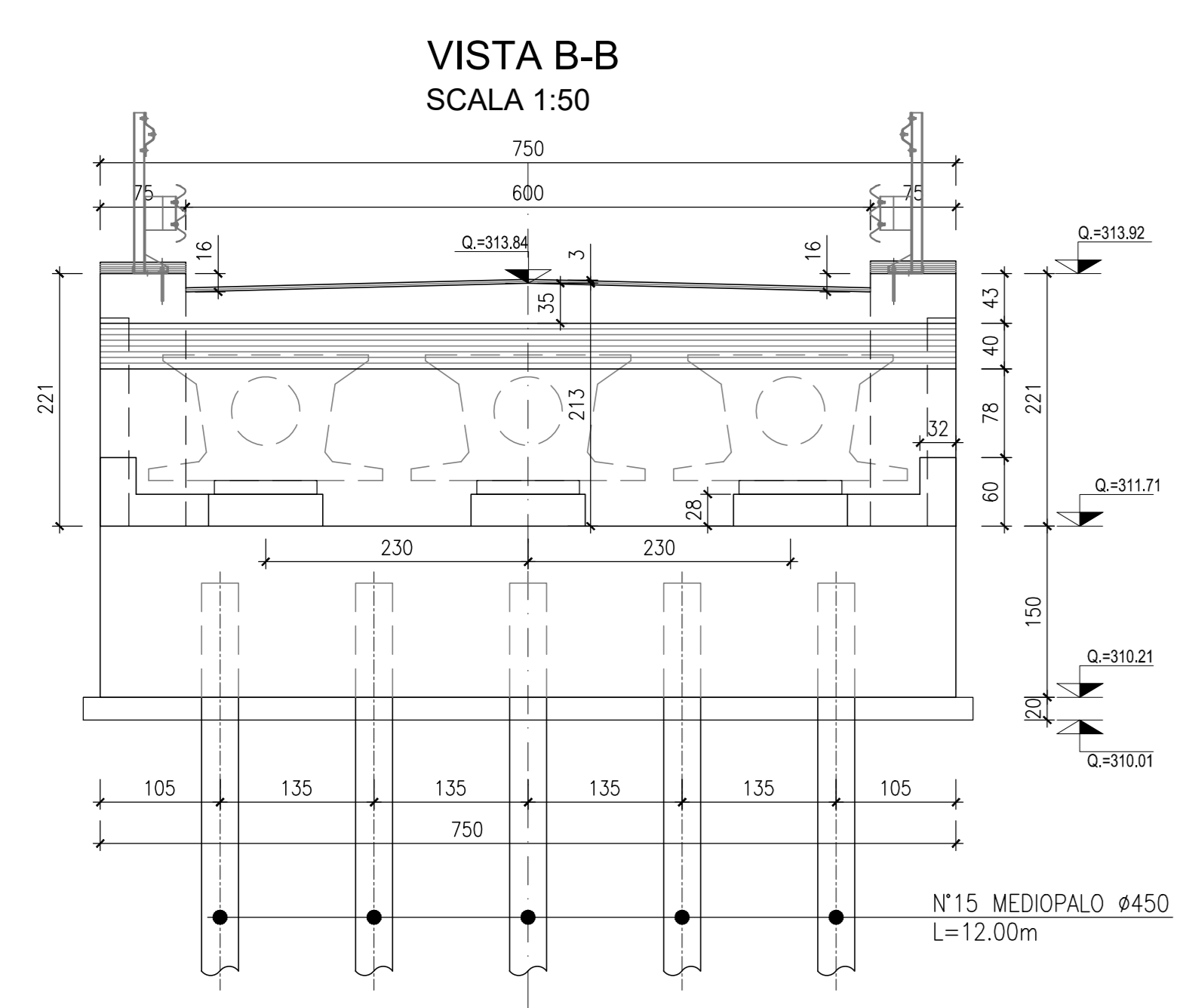
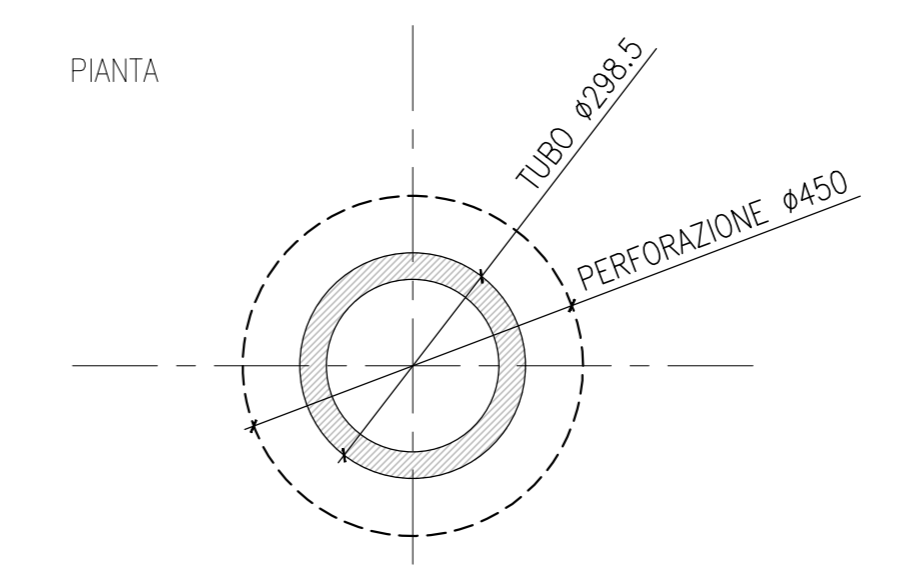


TABELLA MATERIALI

CALCESTRUZZO MAGRO		C12/15
- Classe di resistenza minima	I - V	
- Tipo di cemento cem	X0	
- Classe di esposizione ambientale	40	
- Massa dimensione aggregati		
PALI FONDAZIONE		C25/30
- Classe di resistenza minima	III - V	
- Tipo di cemento cem	300 Kg/m ³	
- Minimo contenuto di cemento	≤ 0.60	
- Rapporto A/C	S5	
- Classe minima di consistenza	XC2	
- Classe di esposizione ambientale	25mm	
- Diametro massimo inerti	75mm	
- Copriferro nominale minimo		
PLINTI DI FONDAZIONE		C25/30
- Classe di resistenza minima	III - V	
- Tipo di cemento cem	300 Kg/m ³	
- Minimo contenuto di cemento	≤ 0.60	
- Rapporto A/C	S4	
- Classe minima di consistenza	XC2	
- Classe di esposizione ambientale	25mm	
- Diametro massimo inerti	45mm	
- Copriferro nominale minimo		
ELEVAZIONE SPALLE		C32/40
- Classe di resistenza minima	III - V	
- Tipo di cemento cem	340 kg/m ³	
- Minimo contenuto di cemento	≤ 0.50	
- Rapporto A/C	S4	
- Classe di consistenza	XC4	
- Classe di esposizione ambientale	20mm	
- Diametro massimo inerti	50mm	
- Copriferro nominale minimo		
SOLETTA		C32/40
- Classe di resistenza minima	III - V	
- Tipo di cemento cem	340 kg/m ³	
- Minimo contenuto di cemento	≤ 0.55	
- Rapporto A/C	S4	
- Classe di consistenza	XC3	
- Classe di esposizione ambientale	20mm	
- Diametro massimo inerti	45mm	
- Copriferro nominale minimo		
CORDOLI, BAGGIOLI E RITEGNI		C35/45
- Classe di resistenza minima	I - V	
- Tipo di cemento cem	360 Kg/m ³	
- Minimo contenuto di cemento	≤ 0.45	
- Rapporto A/C	S5	
- Classe minima di consistenza	XC4+XD3	
- Classe di esposizione ambientale	16mm	
- Diametro massimo inerti	45mm	
- Copriferro nominale minimo		
TRAVI PREFABBRICATE		C45/55
- Classe di resistenza minima	IV - V	
- Tipo di cemento cem	360 kg/m ³	
- Minimo contenuto di cemento	≤ 0.50	
- Rapporto A/C	S4	
- Classe di consistenza	XC4	
- Classe di esposizione ambientale	16mm	
- Diametro massimo inerti	40mm	
- Copriferro nominale minimo		
ACCIAIO		
- Acciaio per c.a. in barre ad aderenza migliorata tipo B450c	$f_{yk} \geq 450$ N/mm ²	$f_{tk} \geq 540$ N/mm ²
- Acciaio tubi per microballi tipo S355JR	$f_{yk} \geq 355$ N/mm ²	$f_{tk} \geq 470$ N/mm ²
BARRE TIPO DYWIDAG		
ACCIAIO		
- fyk ≥ 950 N/mm ²		
- ftk ≥ 1050 N/mm ²		

Sanas
GRUPPO FS ITALIANE

Direzione Progettazione e Realizzazione Lavori

S.G.C. E78 GROSSETO - FANO
Tratto Selci Lama (E45) - S. Stefano di Gaifa.
Adeguamento a 2 corsie del tratto della Variante di Urbiana

PROGETTO DEFINITIVO

ANAS - DIREZIONE PROGETTAZIONE E REALIZZAZIONE LAVORI

COORDINATORE PER LA SICUREZZA IN FASE DI PROGETTAZIONE Ing. Giuseppe Risto Ordine Ingegneri Provincia di Roma n. 20629	I PROGETTISTI SPECIALISTICI Ing. Ambrogio Signorilli Ordine Ingegneri Provincia di Roma n. A35115	PROGETTAZIONE ATI: (Mandatario) GPI INGEGNERIA GESTIONE PROGETTI INGEGNERIA s.r.l.
IL GEOLOGO Dott. Geol. Salvatore Marino Ordine dei geologi della Regione Lazio n. 1069	Ing. Moreno Panfilì Ordine Ingegneri Provincia di Perugia n. A2657	(Mandatario) costruttori
VISTO IL RESP. DEL PROCEDIMENTO Ing. Vincenzo Galone	Ing. Claudio... Ordine Ingegneri Provincia di Grosseto n. 15754	(Mandatario) engeko
VISTO IL RESP. DEL PROGETTO Arch. Panfil. Marco Calzavara	Ing. Giuseppe Risto Ordine Ingegneri Provincia di Roma n. 20629	IL PROGETTISTA E RESPONSABILE DELL'INTEGRAZIONE DELLE PROVAZIONI SPECIALISTICHE (DPR/207/20 ART. 15 COMMA 1) Dott. Ing. GIORGIO GUIDUCCI Ordine Ingegneri Provincia di Roma n. 14035

OPERE D'ARTE MAGGIORI
VIADOTTI E PONTI
PONTE "VIABILITA" SECONDARIA
Carpenteria Spalla B

CODICE PROGETTO	NOME FILE	REVISIONE	SCALA
PROGETTO D P A N 2 4 7 D 2 2	TO0V1075TRCP03_A	A	1:50
REV.	DESCRIZIONE	DATA	REDAITTO VERIFICATO APPROVATO
D			
C			
B			
A	Emissione	Feb.'22	Rovere Muller Guiducci