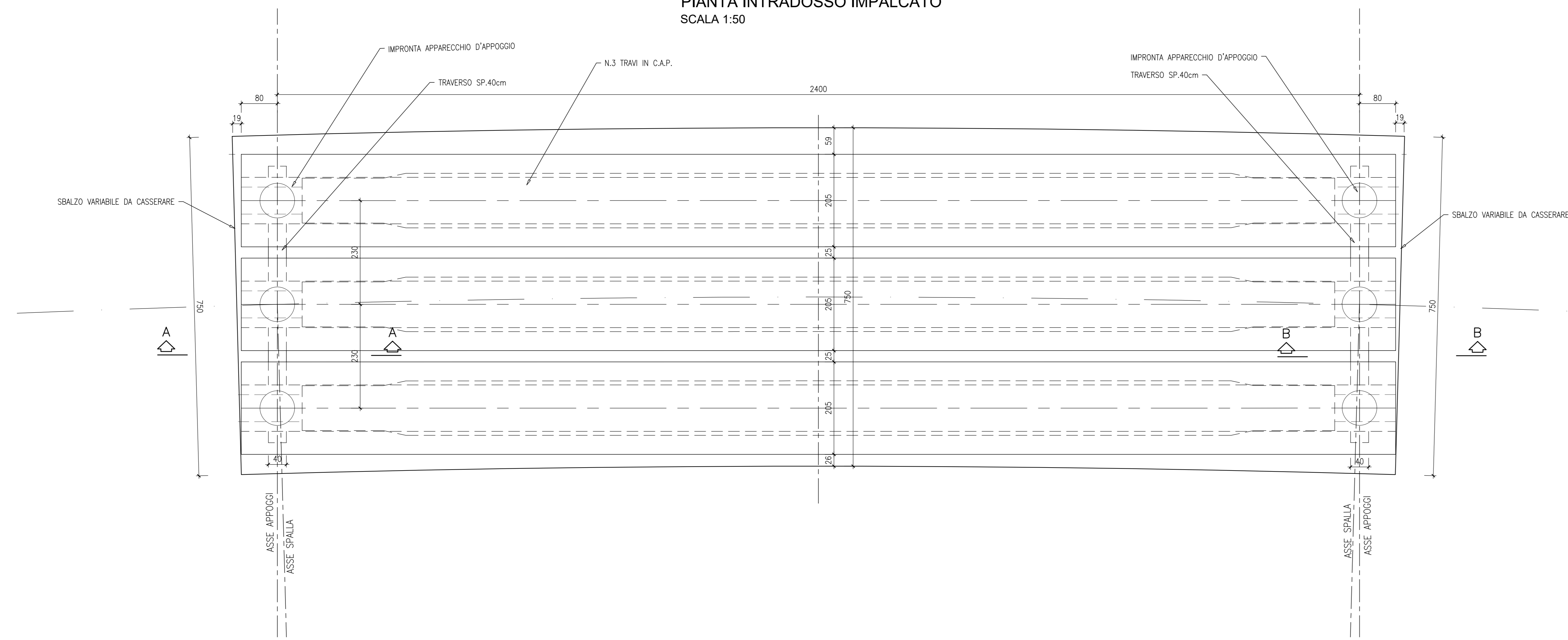
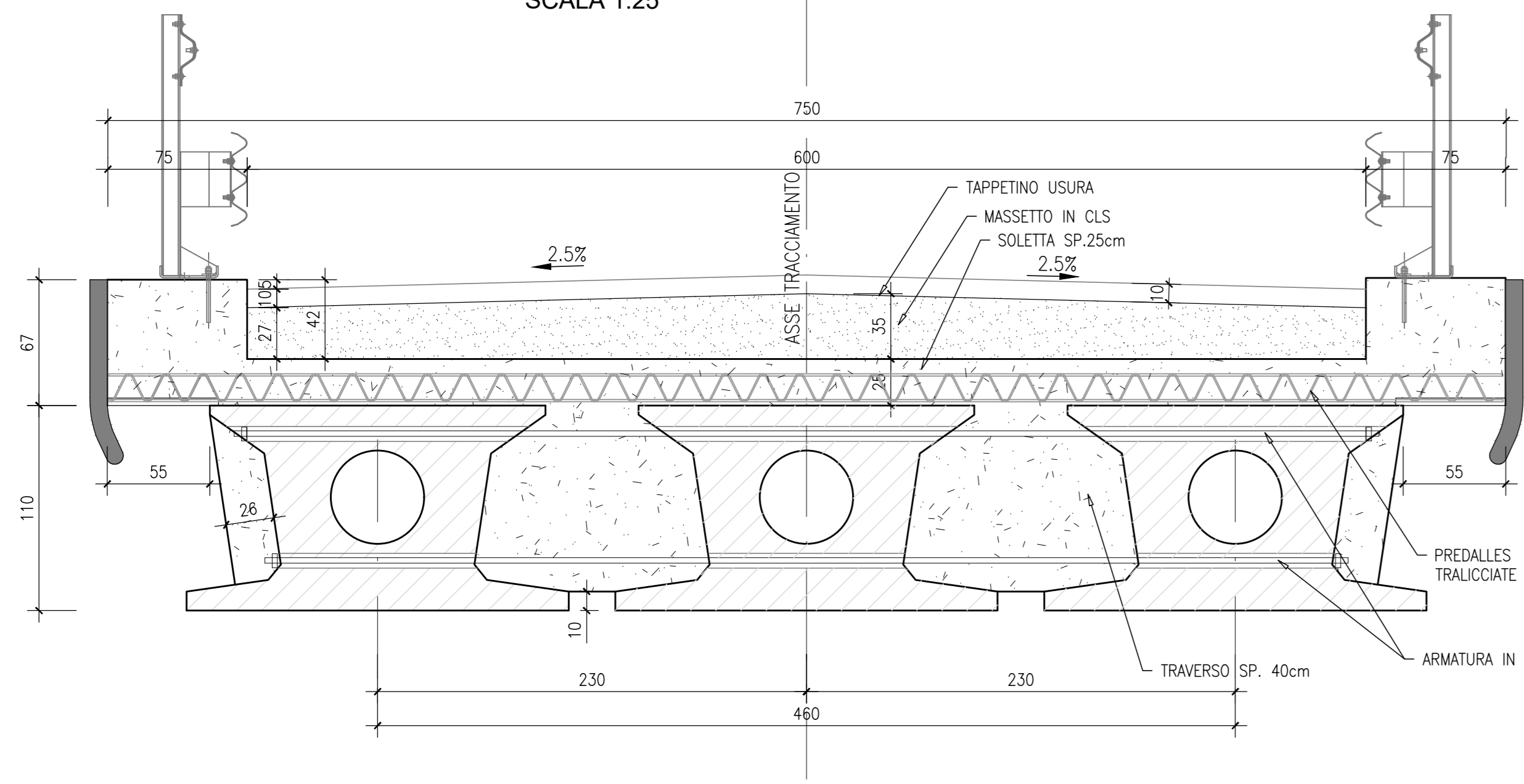


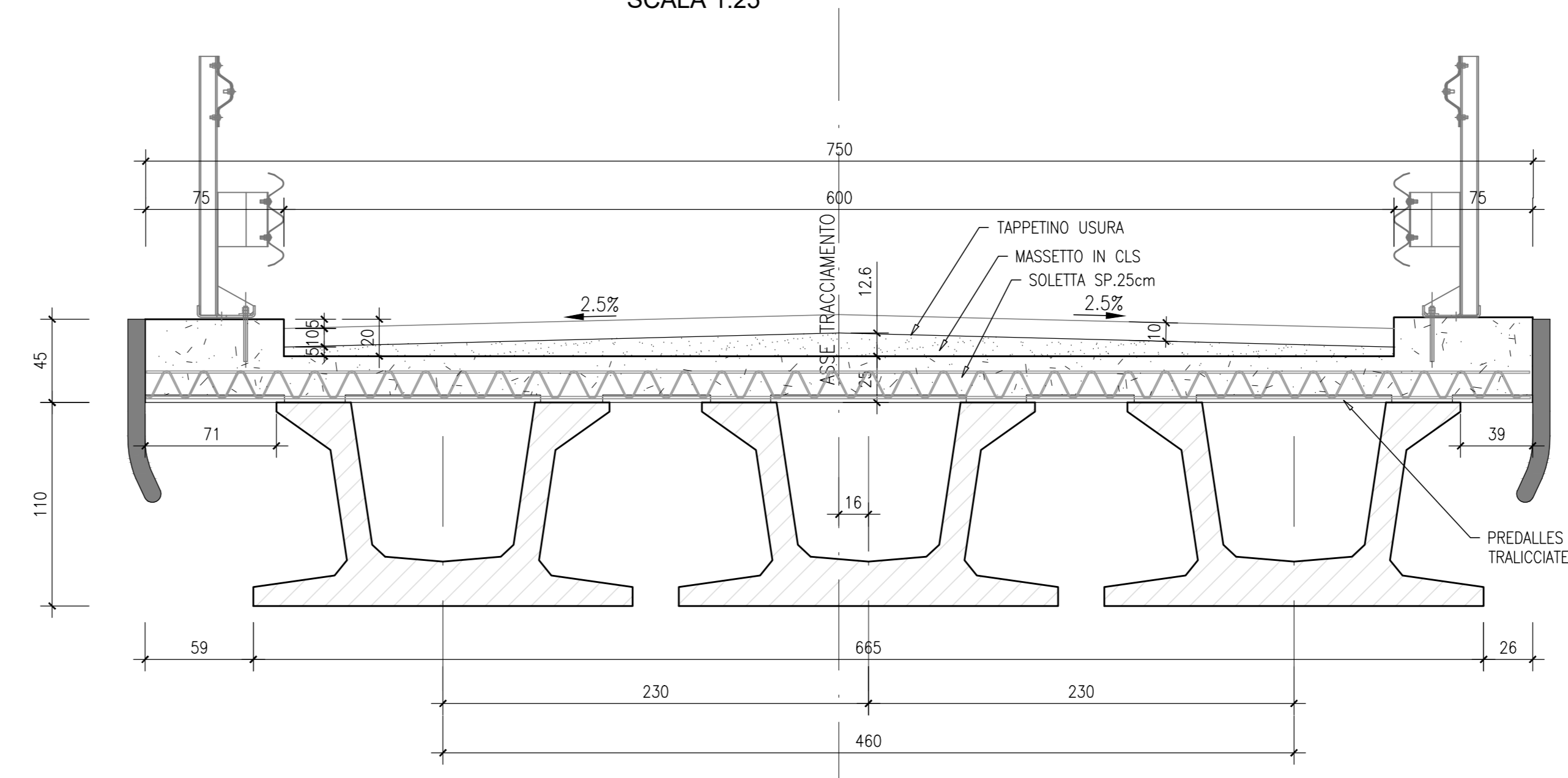
PIANTA INTRADOSSO IMPALCATO
SCALA 1:50



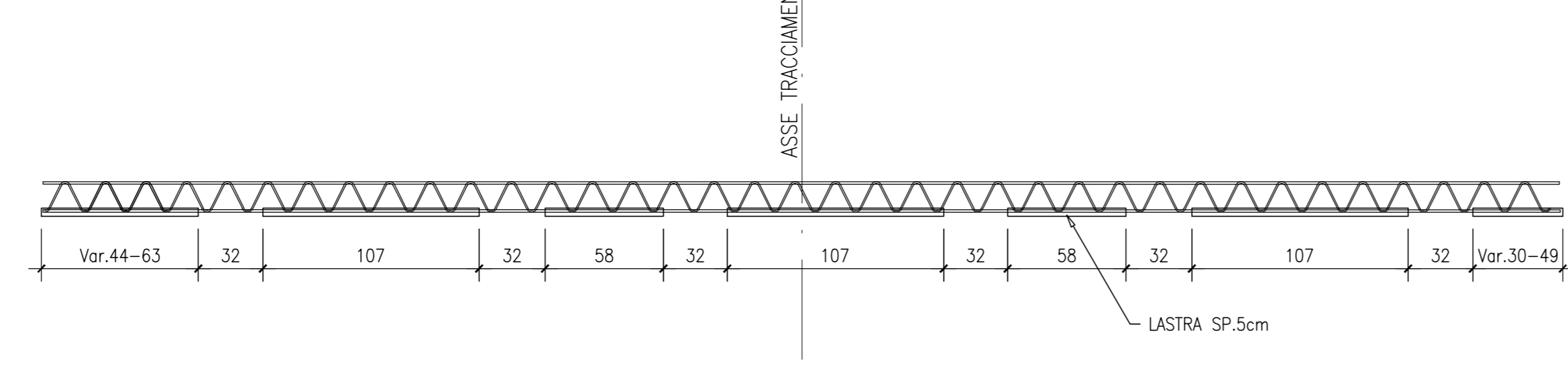
SEZIONE TIPO IN APPOGGIO SPALLA A
SCALA 1:25



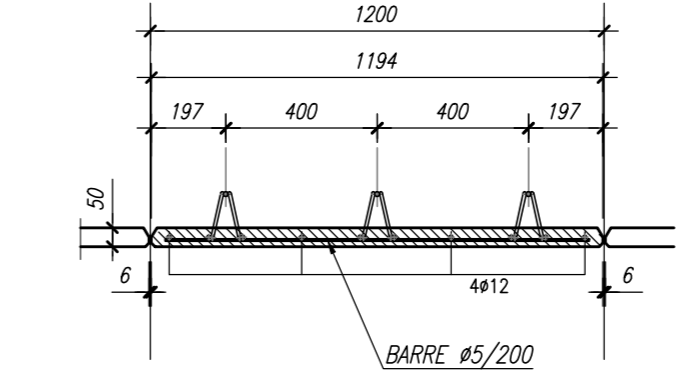
SEZIONE TIPO IN MEZZERIA
SCALA 1:25



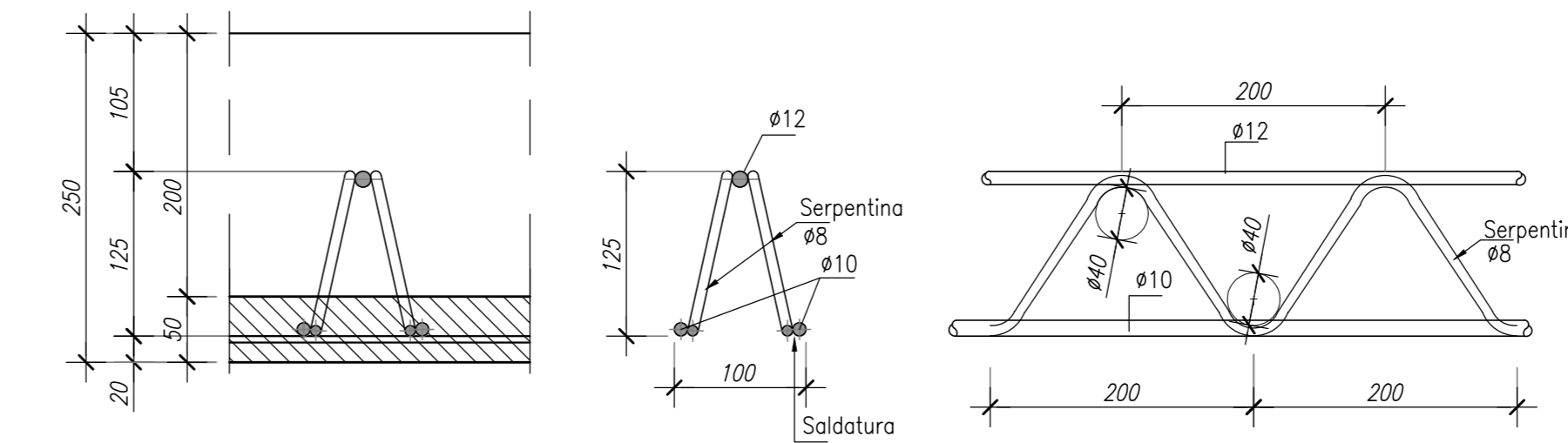
PREDALLA TIPO
SCALA 1:25



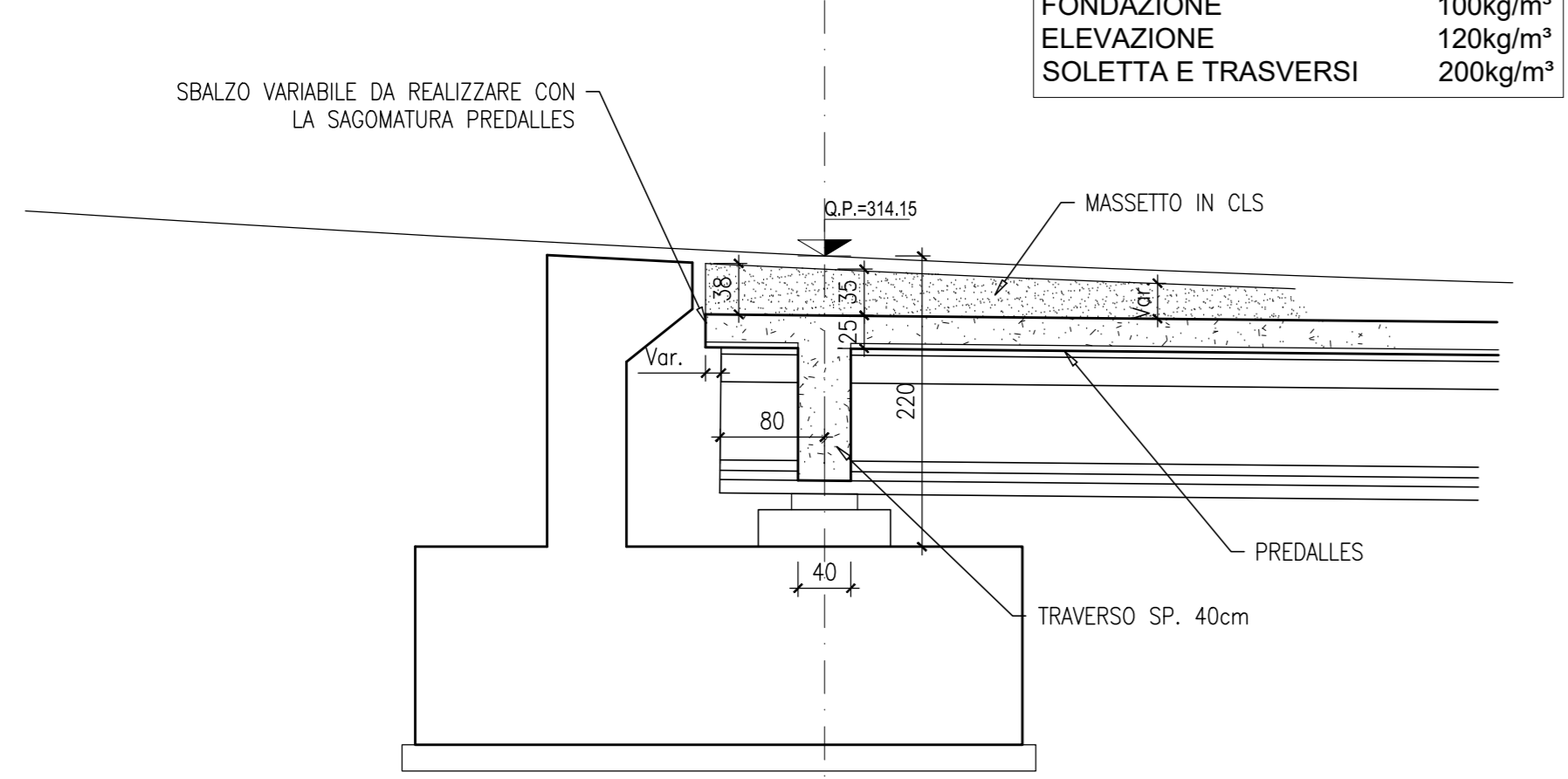
SEZIONE TIPO PREDALLA
SCALA 1:20



GEOMETRIA TRALICCIO TIPO
SCALA 1:5



SEZIONE A-A
SCALA 1:50



SEZIONE B-B
SCALA 1:50

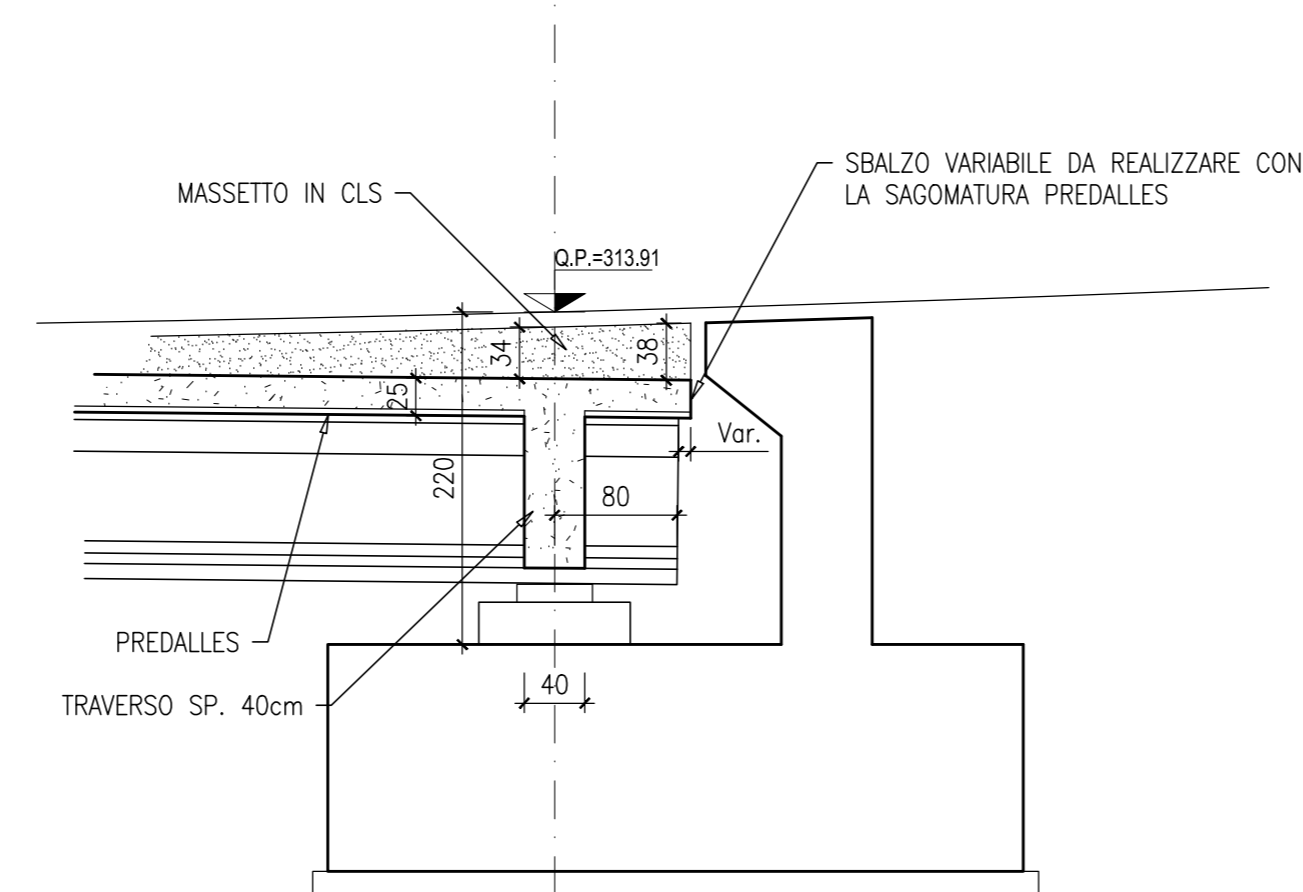


TABELLE INCIDENZE	
FONDAZIONE	100kg/m³
ELEVAZIONE	120kg/m³
SOLETTA E TRASVERSI	200kg/m³

TABELLA MATERIALI

CALCESTRUZZO MAGRO	
- Classe di resistenza minima	C12/15
- Tipo di cemento cem	I - V
- Classe di esposizione ambientale	X0
- Massima dimensione aggregati	40 mm
PALI FONDAZIONE	
- Classe di resistenza minima	C25/30
- Tipo di cemento cem	III - V
- Minimo contenuto di cemento	300 Kg/m³
- Rapporto A/C	≤ 0.60
- Classe minima di consistenza	S5
- Classe di esposizione ambientale	XC2
- Diametro massimo inerti	25mm
- Copriferro nominale minimo	75mm
PLINTI DI FONDAZIONE	
- Classe di resistenza minima	C25/30
- Tipo di cemento cem	III - V
- Minimo contenuto di cemento	300 Kg/m³
- Rapporto A/C	≤ 0.60
- Classe minima di consistenza	S4
- Classe di esposizione ambientale	XC2
- Diametro massimo inerti	25mm
- Copriferro nominale minimo	45mm
ELEVAZIONE SPALLE	
- Classe di resistenza minima	C32/40
- Tipo di cemento cem	III - V
- Minimo contenuto di cemento	340 kg/m³
- Rapporto A/C	≤ 0.50
- Classe di consistenza	S4
- Classe di esposizione ambientale	XC4
- Diametro massimo inerti	20mm
- Copriferro nominale minimo	50mm
SOLETTA	
- Classe di resistenza minima	C32/40
- Tipo di cemento cem	III - V
- Minimo contenuto di cemento	340 kg/m³
- Rapporto A/C	≤ 0.55
- Classe di consistenza	S4
- Classe di esposizione ambientale	XC3
- Diametro massimo inerti	20mm
- Copriferro nominale minimo	45mm
CORDOLI, BAGGIOLI E RITEGNI	
- Classe di resistenza minima	C35/45
- Tipo di cemento cem	I - V
- Minimo contenuto di cemento	360 Kg/m³
- Rapporto A/C	≤ 0.45
- Classe minima di consistenza	S5
- Classe di esposizione ambientale	XC4+XD3
- Diametro massimo inerti	16mm
- Copriferro nominale minimo	45mm
TRAVI PREFABBRICATE	
- Classe di resistenza minima	C45/55
- Tipo di cemento cem	IV - V
- Minimo contenuto di cemento	360 kg/m³
- Rapporto A/C	≤ 0.50
- Classe di consistenza	S4
- Classe di esposizione ambientale	XC4
- Diametro massimo inerti	16mm
- Copriferro nominale minimo	40mm
ACCIAIO	
- Acciaio per c.a. in barre ad aderenza migliorata tipo B450c	$f_{yk} \geq 450 \text{ N/mm}^2$
- Acciaio tubi per micropali tipo S355JR	$f_{yk} \geq 355 \text{ N/mm}^2$
- Acciaio per c.a. in barre ad aderenza migliorata tipo B450c	$f_{tk} \geq 540 \text{ N/mm}^2$
- Acciaio tubi per micropali tipo S355JR	$f_{tk} \geq 470 \text{ N/mm}^2$
BARRE TIPO DYWIDAG	
ACCIAIO	
- fyk $\geq 950 \text{ N/mm}^2$	
- ftk $\geq 1050 \text{ N/mm}^2$	



Direzione Progettazione e Realizzazione Lavori

S.G.C. E78 GROSSETO - FANO
Tratto Selci Lama (E45) - S. Stefano di Gaifa.
Adeguamento a 2 corsie del tratto della Variante di Urbiana

PROGETTO DEFINITIVO

ANAS - DIREZIONE PROGETTAZIONE E REALIZZAZIONE LAVORI

COORDINATORE PER LA SICUREZZA IN FASE DI PROGETTAZIONE Ing. Giuseppe Risto Ordine Ingegneri Provincia di Roma n. 20629	PROGETTISTI SPECIALISTICI Ing. Ambrogio Signorilli Ordine Ingegneri Provincia di Roma n. A35115 Ing. Moreno Panfilì Ordine Ingegneri Provincia di Perugia n. A2657	PROGETTAZIONE ATI: (Mandatario) GPI INGEGNERIA GESTIONE PROGETTI INGEGNERIA s.r.l. (Mandante) costruttori (Mandante) engeko (Mandatario) Ing. Claudio... Ordine Ingegneri Provincia di Roma n. 15384
IL GEOLOGO Dott. Geol. Salvatore Marino Ordine dei geologi della Regione Lazio n. 069	IL RESPONSABILE DEL PROCEDIMENTO Ing. Vincenzo Galone	IL PROGETTISTA E RESPONSABILE DELL'INTEGRAZIONE DELLE PRESTAZIONI SPECIALISTICHE (DPR/20/10 ART. 15 COMMA 1) Dott. Ing. GIORGIO GIUDICCI Ordine Ingegneri Provincia di Roma n. 20629
VISTO: IL RESP. DEL PROCEDIMENTO Arch. Panfil. Marco Calozza		IL RESPONSABILE DEL PROCEDIMENTO Dott. Ing. GIORGIO GIUDICCI Ordine Ingegneri Provincia di Roma n. 14035

OPERE D'ARTE MAGGIORI
VIADOTTI E PONTI
PONTE VIABILITA' SECONDARIA
Carpenteria impalcato

CODICE PROGETTO	NOME FILE	REVISIONE	SCALA
PROGETTO DIPAN247	UV.PROG. ANNO D 22	T00V075TRCPD4_A	Varie
D			
C			
B			
A	Emissione	Feb.'22	Rovere Muller Guiducci
REV.	DESCRIZIONE	DATA	REDATTO VERIFICATO APPROVATO