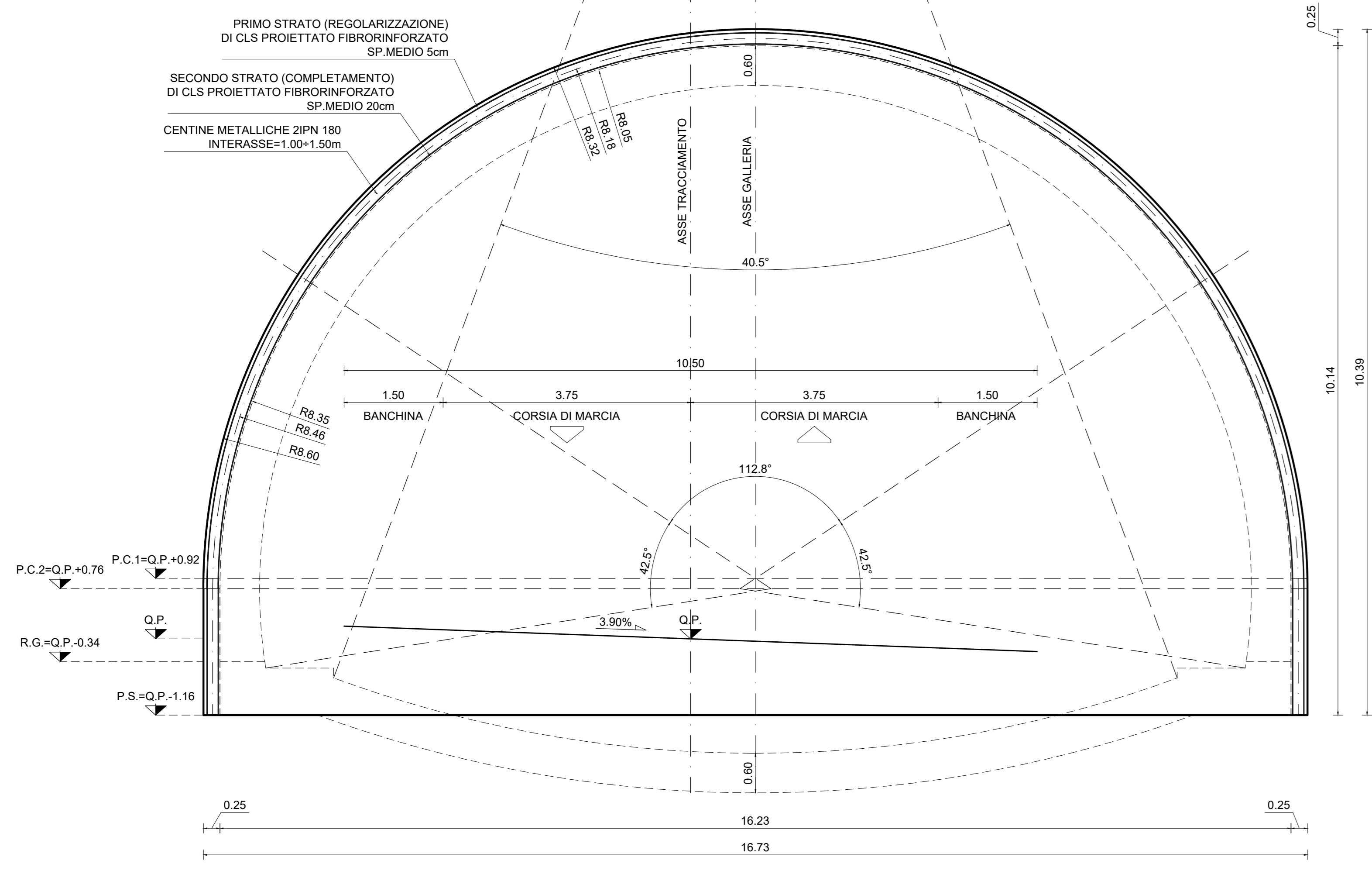
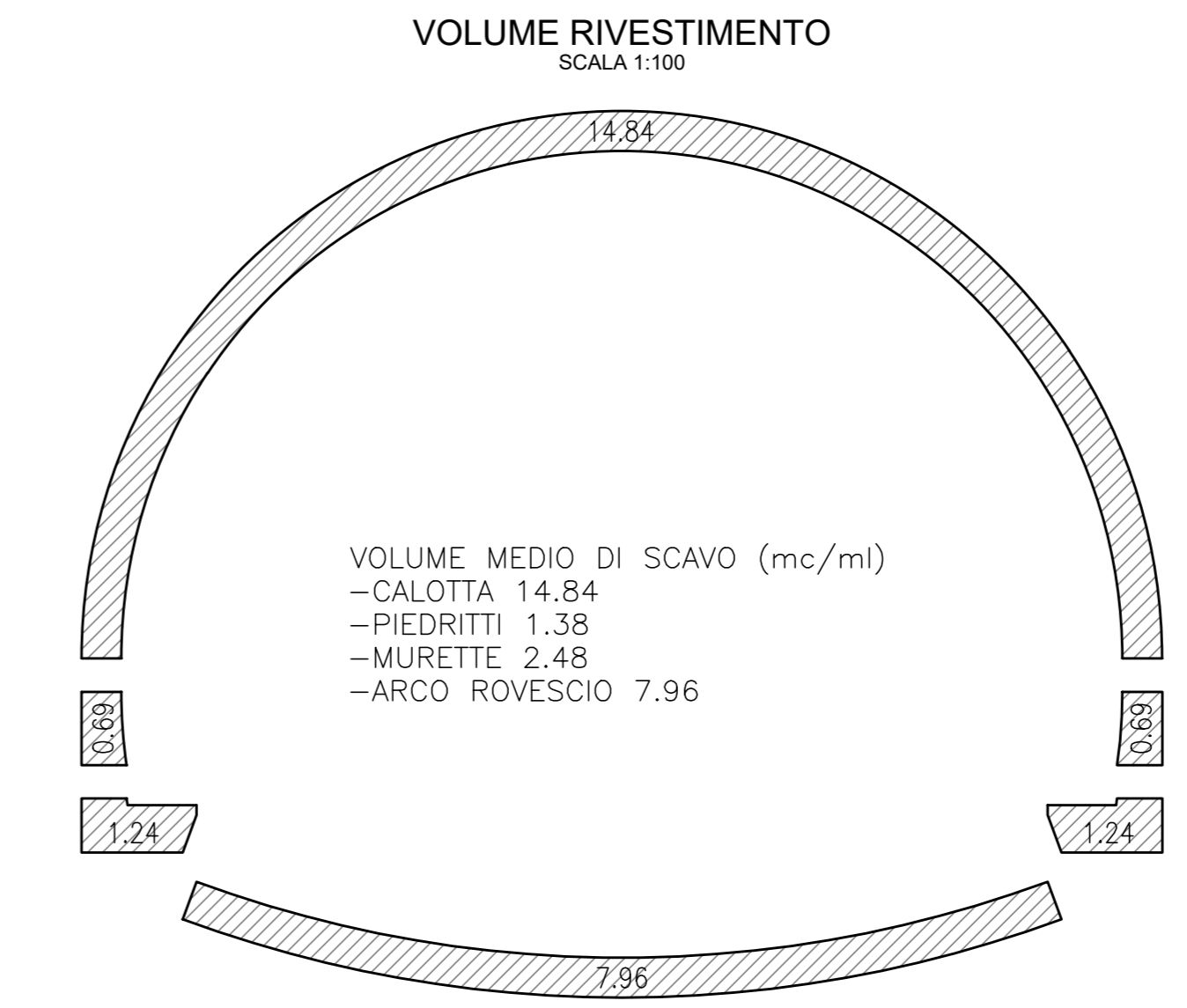
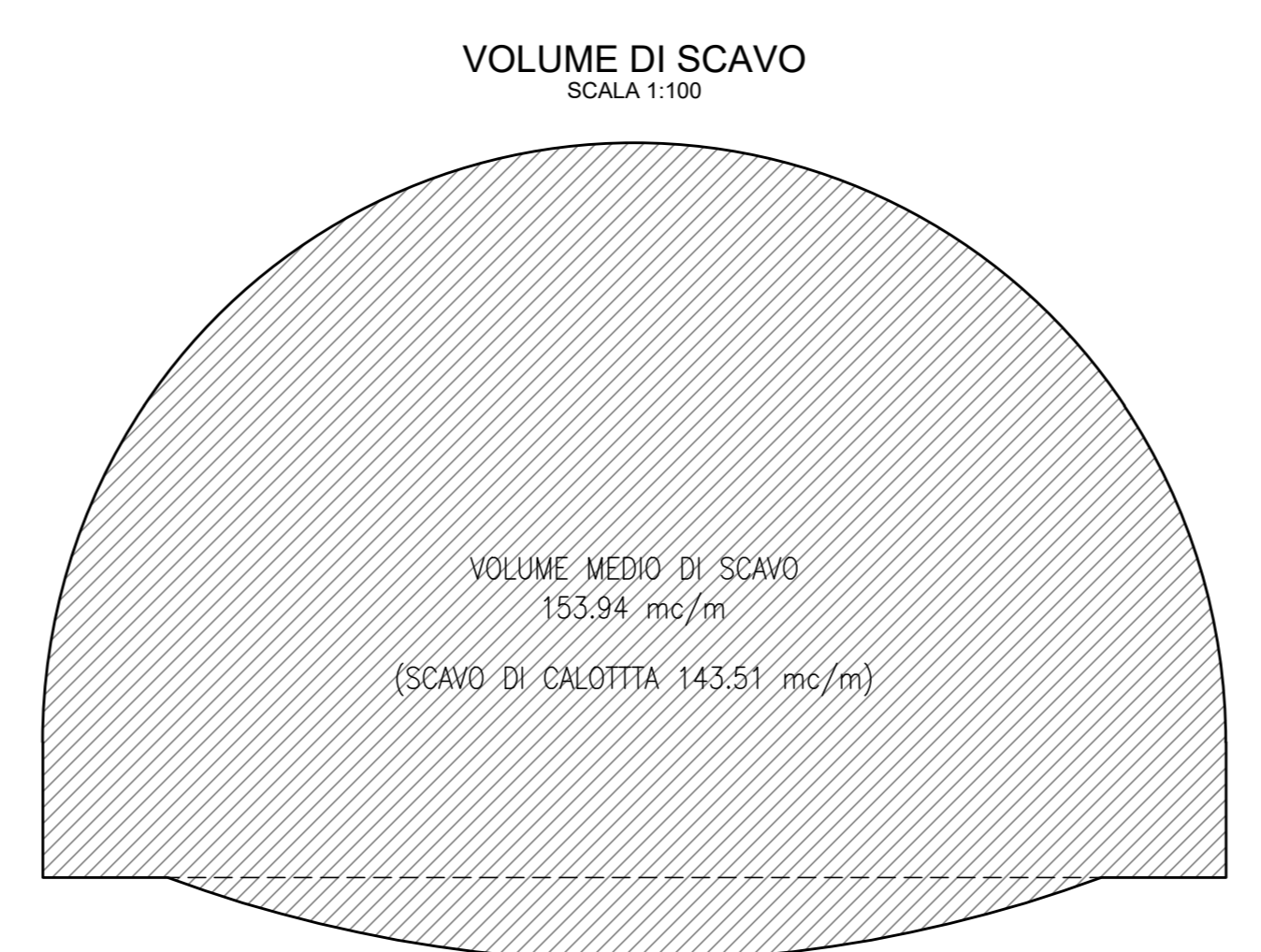


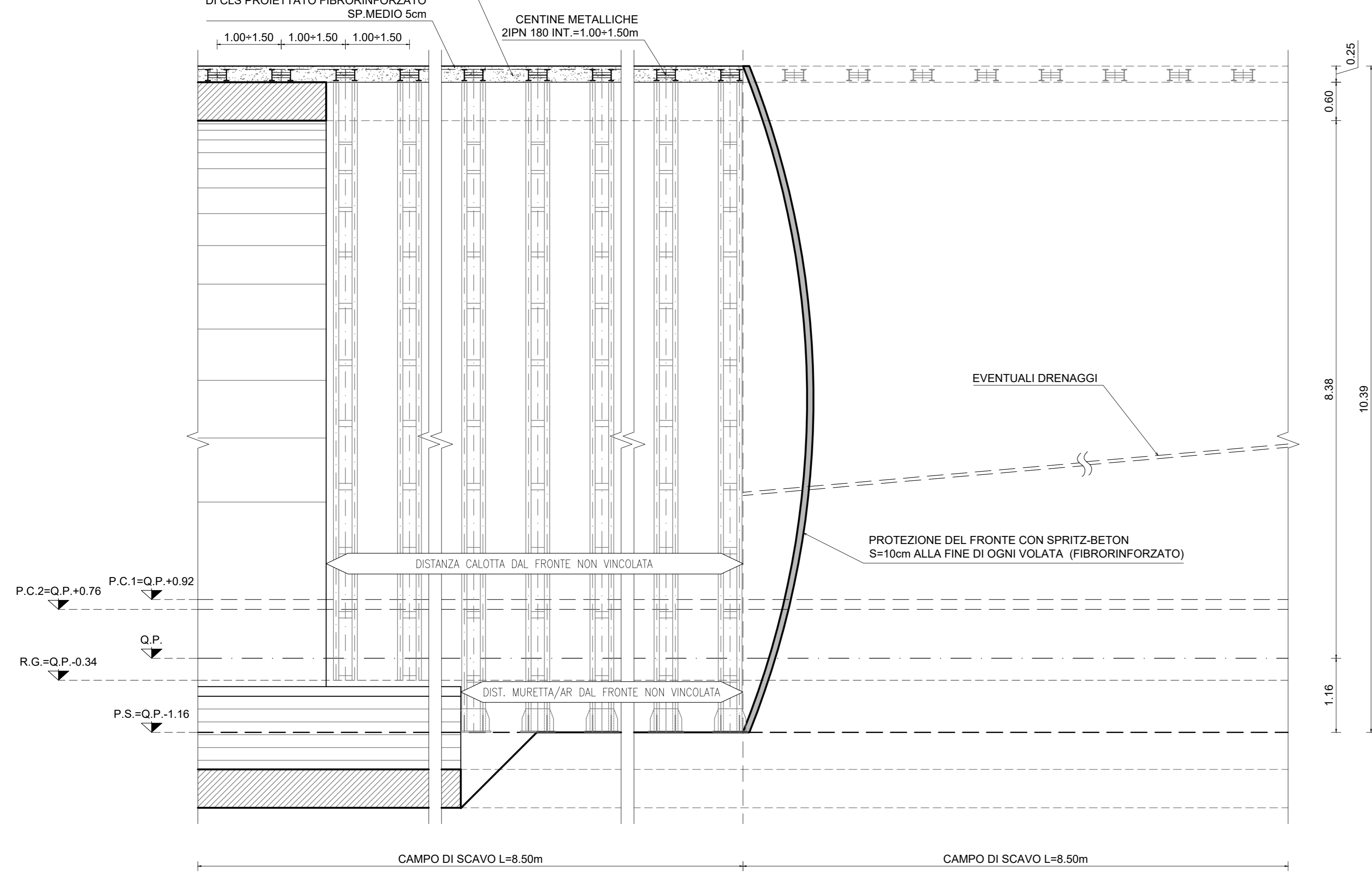
SEZIONE TIPO A0  
SCALA 1:50  
SEZIONE TRASVERSALE - SCAVO



DATI	
VOLUME MEDIO DI SCAVO	153.94 mc/m
SFONDO MASSIMO	3.00 m
SPRITZ-BETON AL FRONTE FERRO	S=10cm A PROTEZIONE DI OGNI VOLATA
CLS PROIETTATO FIBRORINFORZATO	PRIMO STRATO (REGOLARIZZAZIONE) S=5cm SECONDO STRATO (COMPLETAMENTO) S=20cm
CENTINA METALLICA	2 IPN 180 I=1.00+1.50m - Sv=30.04m
CALOTTA	S=60cm
ARCO ROVESSIO	S=60cm
IMPERMEABILIZZAZIONE	PVC + TNT 28.41ml
DRENAGGI	1+1 EVENTUALI



SEZIONE TIPO A0  
SCALA 1:50  
SEZIONE LONGITUDINALE - SCAVO



**Sanas**  
GRUPPO FS ITALIANE  
Direzione Progettazione e Realizzazione Lavori

**S.G.C. E78 GROSSETO - FANO**  
Tratto Selci Lama (E45) - S. Stefano di Gaifa.  
Adeguamento a 2 corsie del tratto della Variante di Urbania

**PROGETTO DEFINITIVO**

ANAS - DIREZIONE PROGETTAZIONE E REALIZZAZIONE LAVORI

COORDINATORE PER LA SICUREZZA IN FASE DI PROGETTAZIONE Ing. Giuseppe Resto Ordine Ingegneri Provincia di Roma n. 20629	1 PROGETTISTI SPECIALISTICI Ing. Ambrogio Sestini Ordine Ingegneri Provincia di Roma n. 20629 Ing. Moreno Ordine Ingegneri Provincia di Perugia n. A257	PROGETTAZIONE ATI: (Mandatari) Ing. Claudio Muller Ordine Ingegneri Provincia di Roma n. 15754 Ing. Giuseppe Resto Ordine Ingegneri Provincia di Roma n. 20629	<b>GP INGENGERIA</b> GESTIONE PROGETTI INGENGERIA s.r.l. <b>costruttori</b> <b>engeko</b>
--	---	---	--

IL GEOLOGO  
Dott. Geol. Salvatore Marino  
Ordine dei geologi della Regione Lazio n. 3069

VISTO IL RESP. DEL PROCEDIMENTO  
Ing. Vincenzo Galone

VISTO IL RESP. DEL PROGETTO  
Arch. Pininf. Marco Calozza

IL PROGETTISTA E RESPONSABILE DELL'INTEGRAZIONE DELLE PRESTAZIONI SPECIALISTICHE (DPR/207/20 ART 15 COMMA 1)  
Dott. Ing. GIORGIO GUIDUCCI  
Ordine Ingegneri Provincia di Roma n. 14035

**GALLERIE**  
Galleria Urbania 2  
Sezione tipo A0  
Scavo e consolidamento

CODICE PROGETTO	NOME FILE	REVISIONE	SCALA
PROGETTO DIPAN247	TOOGN030STST01_B	B	1:50
ELAB. D 22	CODICE ELAB. T00G03030STST01		

REV.	DESCRIZIONE	DATA	REDATTO	VERIFICATO	APPROVATO
B	Rev. It.U.0039705 24/01/22 + It.U.0057794 01/02/22	Feb. '22	Rinaldi	Signorelli	Guiducci
A	Emissione	Dic.'21	Rinaldi	Signorelli	Guiducci