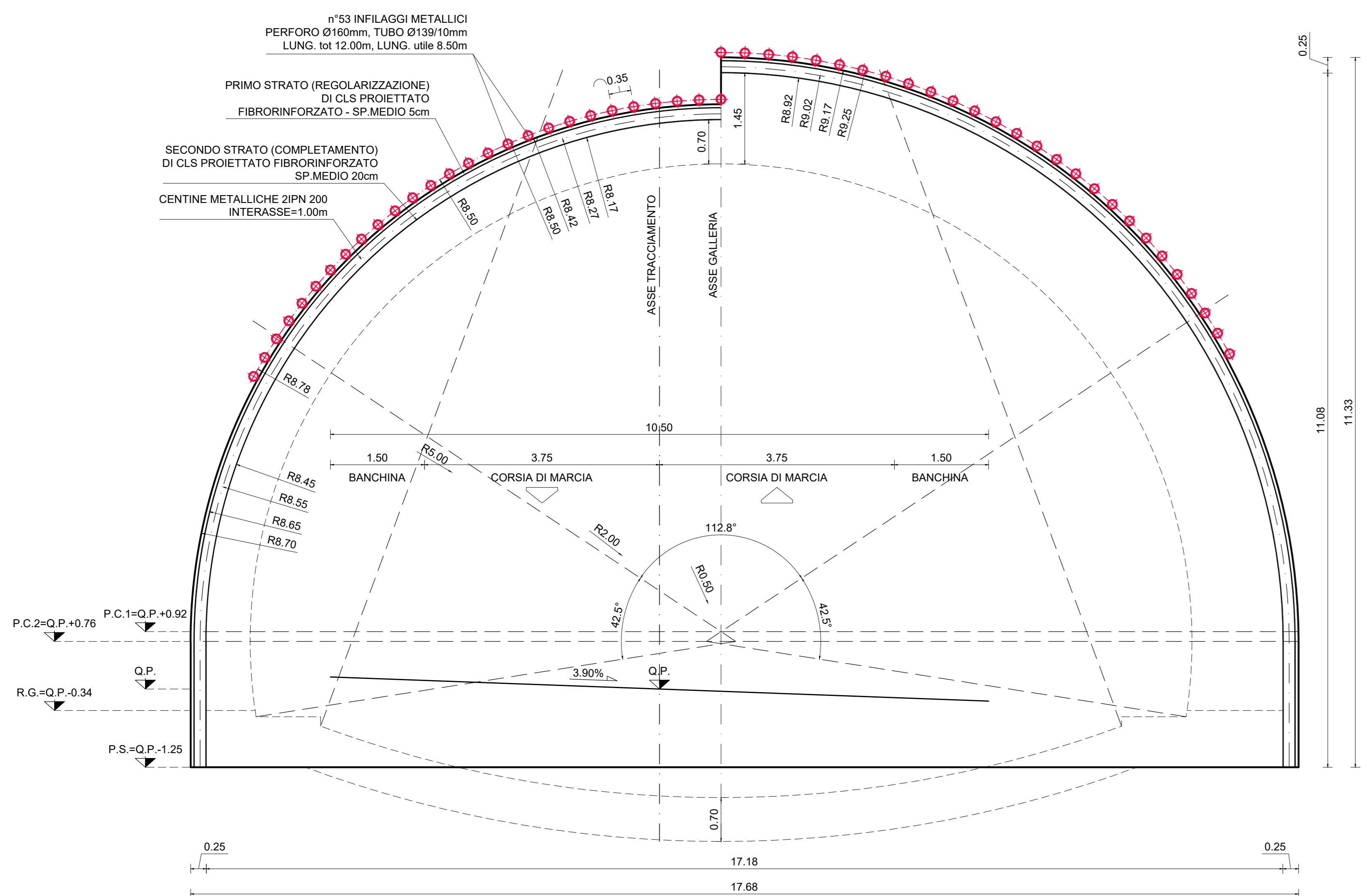


SEZIONE TIPO B1
SCALA 1:50
SEZIONE TRASVERSALE - SCAVO

1/2 SEZIONE MINIMA

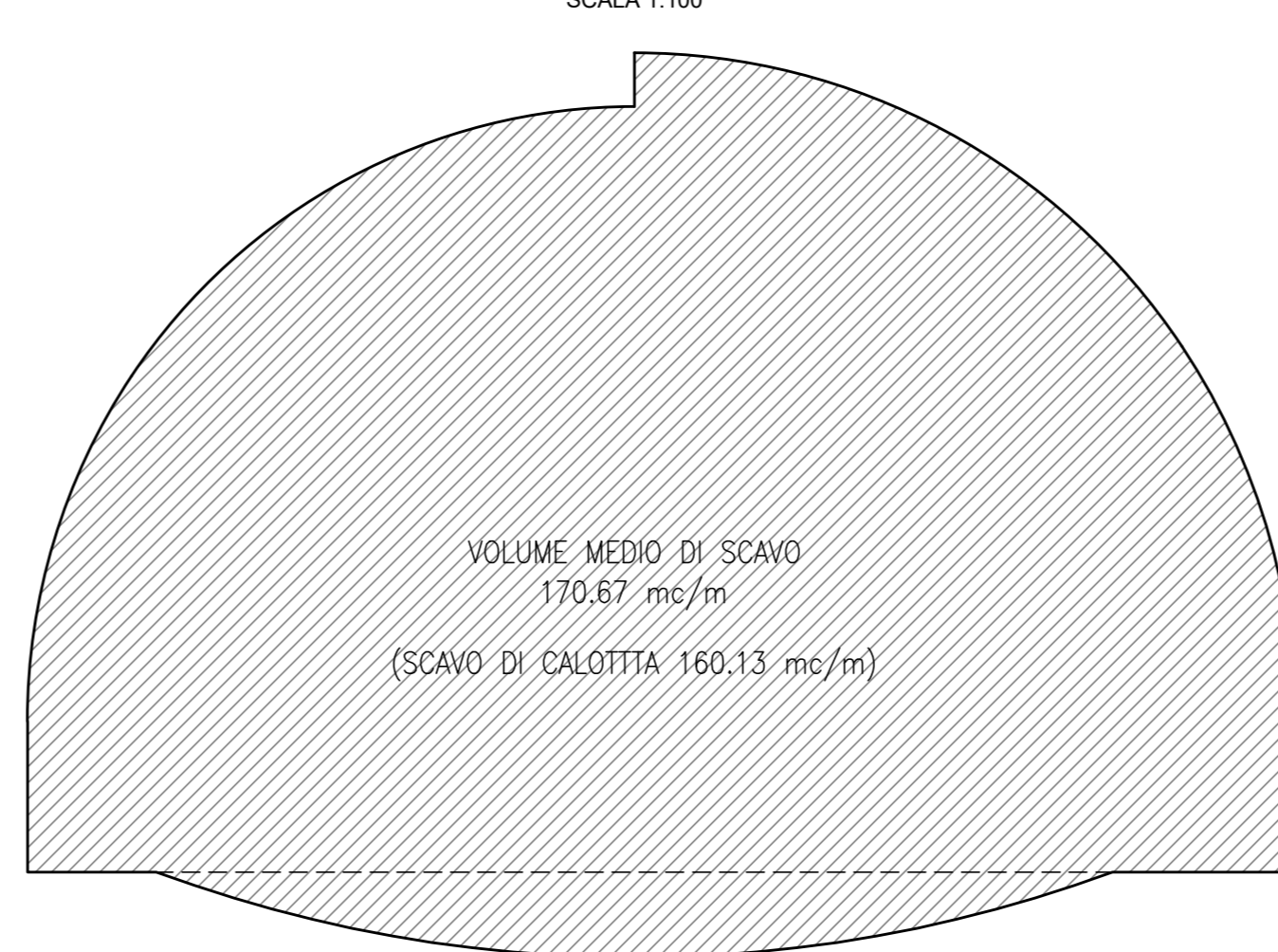
1/2 SEZIONE MASSIMA



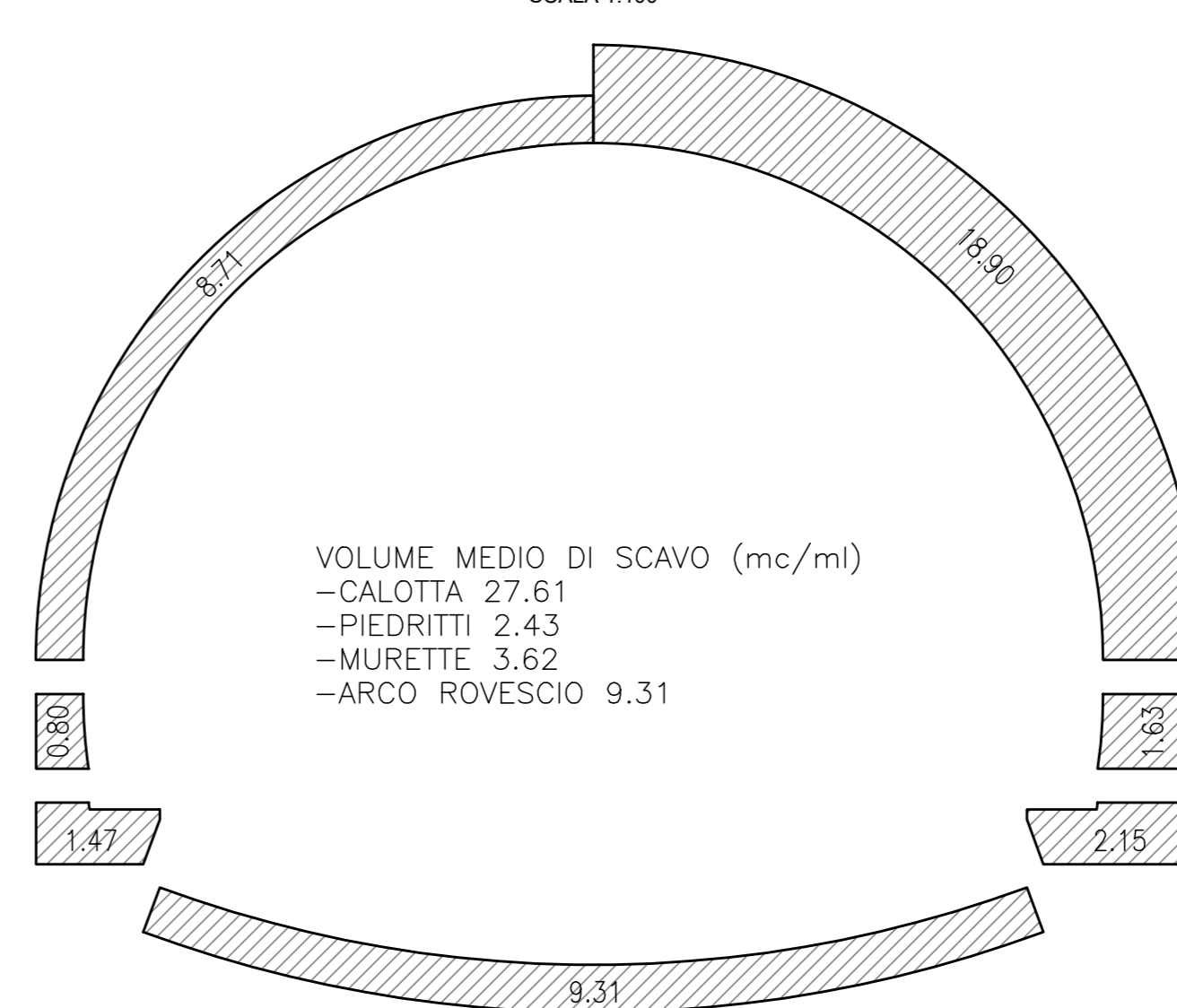
GEOMETRIE INFILAGGI AL CONTERNO						
RAGGIO PARTENZA	RAGGIO ARRIVO	NUMERO INFILAGGI	LUNGHEZZA m.	SOVRAPP. MINIMA	INCLINAZIONE RADIALE	PASSO
8.50	9.25	53	12.00	3.50	8.82%	0.35 m

DATI	
VOLUME MEDIO DI SCAVO	170.67 mc/m
SFONDO MASSIMO	1.00 m
SPRITZ-BETON AL FRONTE FIBROR.	10 cm OGNI SFONDO 15 cm FINE CAMPO
CLS PROIETTATO FIBRORINFORZATO	SPESORE s=25cm
INTERVENTO AL CONTERNO (1)	n°53110 INFILAGGI METALLICI CON TUBI IN ACCIAIO PERFORO Ø160mm, TUBO Ø139/10mm LUNG. tot=12.00m, LUNG. utile 8.50m
CENTINA METALLICA	2 IPN 200 I=1.00 - Sv. medio=31.69m
CALOTTA	Sp. min.=70cm - Sp. max.=145cm
ARCO ROVERSCIO	S=70cm
IMPERMEABILIZZAZIONE	PVC + TNT 29.90m
DRENAGGI	1+1 EVENTUALI

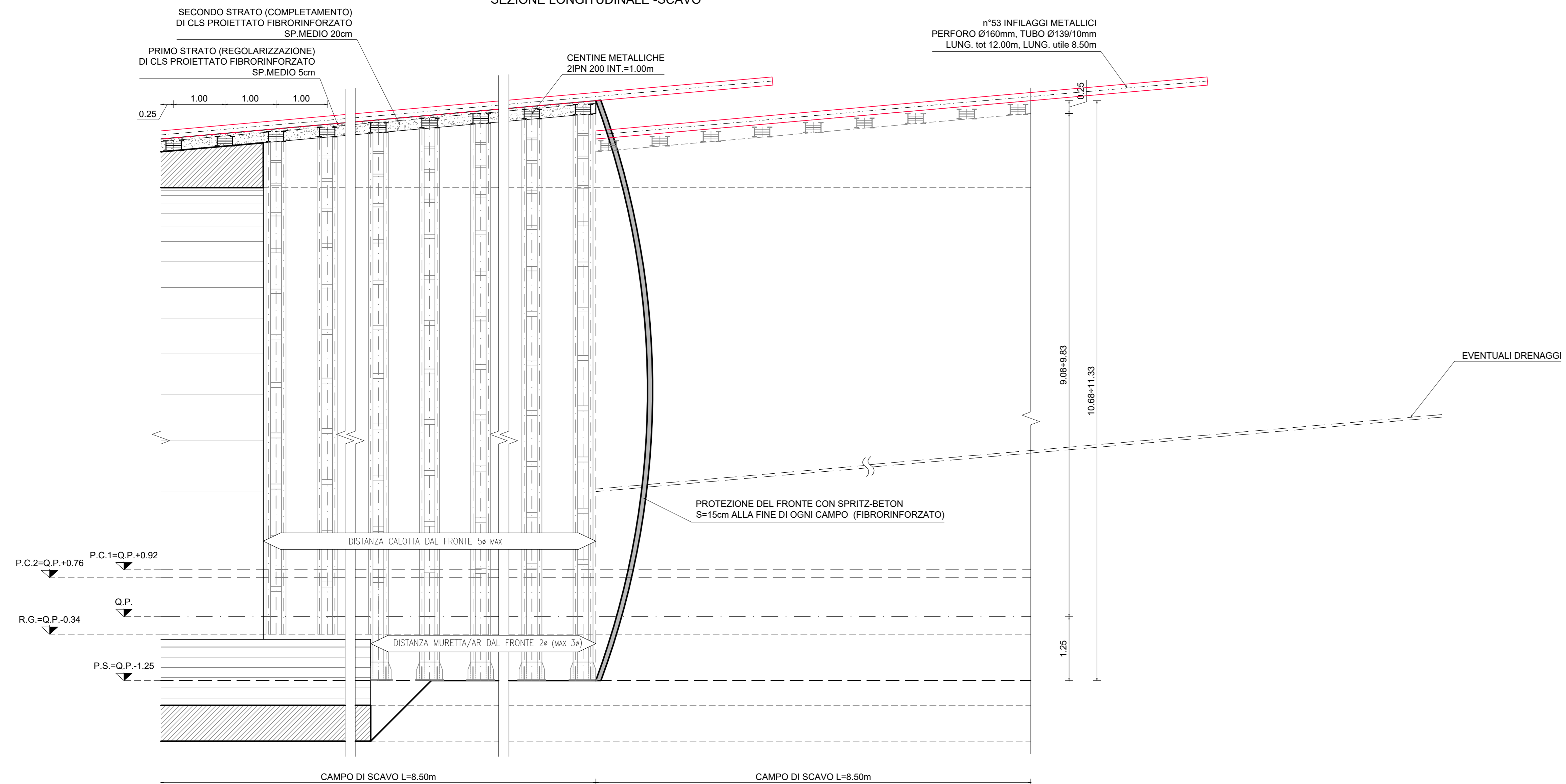
VOLUME DI SCAVO
SCALA 1:100



VOLUME RIVESTIMENTO
SCALA 1:100



SEZIONE TIPO B1
SCALA 1:50
SEZIONE LONGITUDINALE - SCAVO



Direzione Progettazione e Realizzazione Lavori

S.G.C. E78 GROSSETO - FANO
Tratto Selci Lama (E45) - S. Stefano di Gaifa.
Adeguamento a 2 corsie del tratto della Variante di Urbana

PROGETTO DEFINITIVO

ANAS - DIREZIONE PROGETTAZIONE E REALIZZAZIONE LAVORI

COORDINATORE PER LA SICUREZZA IN FASE DI PROGETTAZIONE Ing. Giuseppe Resto Ordine Ingegneri Provincia di Roma n. 20629	1 PROGETTISTI SPECIALISTICI Ing. Ambrogio Sestini Ordine Ingegneri Provincia di Roma n. 20629	PROGETTAZIONE ATI: (Mandatari) GPI INGEGNERIA GESTIONE PROGETTI INGEGNERIA s.r.l. costrogatti engeko
IL GEOLOGO Dott. Geol. Salvatore Marino Ordine dei geologi della Regione Lazio n. 1069	Ing. Claudio Muller Ordine Ingegneri Provincia di Roma n. 15754	(Mandatari)
VISTO: IL RESP. DEL PROCEDIMENTO Ing. Vincenzo Galone	Ing. Giuseppe Resto Ordine Ingegneri Provincia di Roma n. 20629	IL PROGETTISTA E RESPONSABILE DELL'INTEGRAZIONE DELLE PRESTAZIONI SPECIALISTICHE (DPR/207/10 ART 15 COMMA 1) Dott. Ing. GIORGIO GUIDUCCI Ordine Ingegneri Provincia di Roma n. 14035

GALLERIE

Galleria Urbana 3
Sezione tipo B1
Scavo e consolidamento

CODICE PROGETTO	NOME FILE	REVISIONE	SCALA
PROGETTO DIPAN247	TOOGN040ST02_B		1:50
ELAB. D 22			
D			
C			
B	Rev. It.LU.0038705 24/01/22 e It.LU.0057794 01/02/22	Feb. '22	Rinaldi Signorelli Guiducci
A	Emissione	Dic.'21	Rinaldi Signorelli Guiducci
REV.	DESCRIZIONE	DATA	REDATTO VERIFICATO APPROVATO