

TABELLA MATERIALI

TABELLA MATERIALI SOTTOVIA

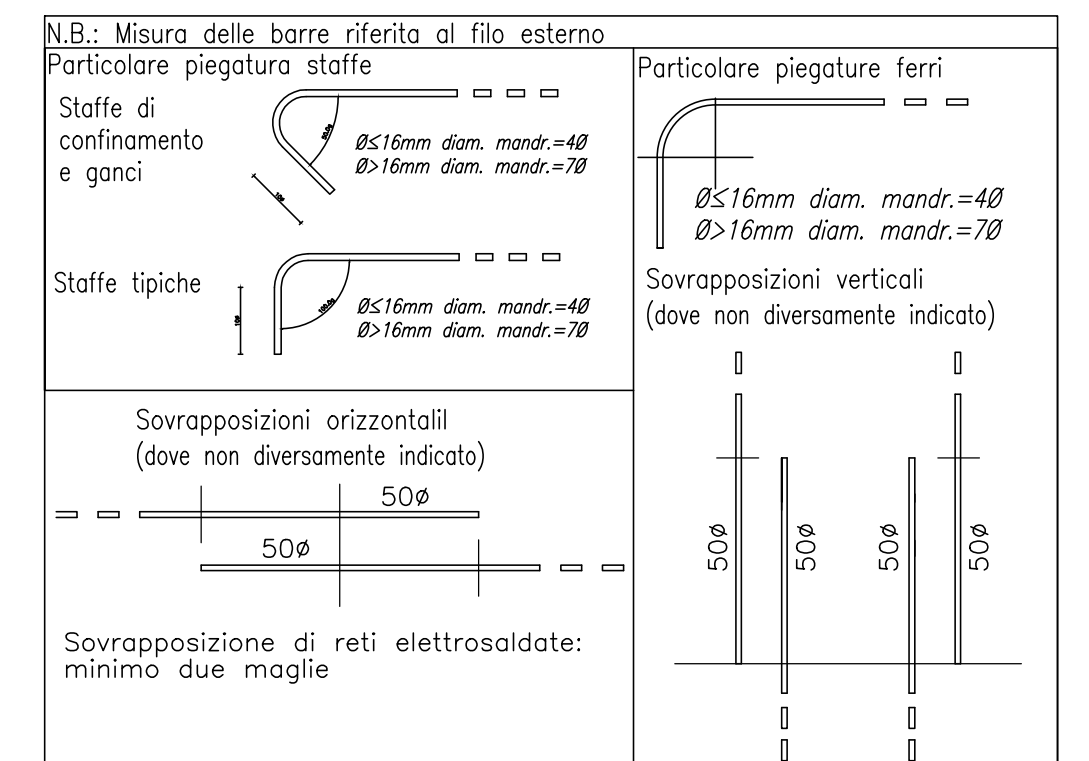
GETTO DI PULIZIA E LIVELLAMENTO
 - CONFORME ALLA UNI 11104
 - CLASSE DI RESISTENZA MINIMA A COMPRESSIONE: C12/15
 - DIMENSIONE MASSIMA DEGLI AGGREGATI: Dmax 40 mm

CALCESTRUZZO PER PALI
 - A PRESTAZIONE GARANTITA CONFORME ALLA UNI 11104
 - CLASSE DI RESISTENZA MINIMA A COMPRESSIONE: C32/40
 - CLASSE DI CONSISTENZA SLUMP: S4
 - CLASSE DI ESPOSIZIONE: XC4
 - DIMENSIONE MASSIMA DEGLI AGGREGATI: Dmax 16 mm
 - RAPPORTO A/C MAX: 0.50
 - CONTENUTO MINIMO DI CEMENTO 340 Kg/mc
 - COPRIFERRO: 75 mm

CALCESTRUZZO SOLETTA
 - A PRESTAZIONE GARANTITA CONFORME ALLA UNI 11104
 - CLASSE DI RESISTENZA MINIMA A COMPRESSIONE: C32/40
 - CLASSE DI CONSISTENZA SLUMP: S4
 - CLASSE DI ESPOSIZIONE: XC4
 - DIMENSIONE MASSIMA DEGLI AGGREGATI: Dmax 16 mm
 - RAPPORTO A/C MAX: 0.50
 - CONTENUTO MINIMO DI CEMENTO 340 Kg/mc
 - COPRIFERRO: 75 mm

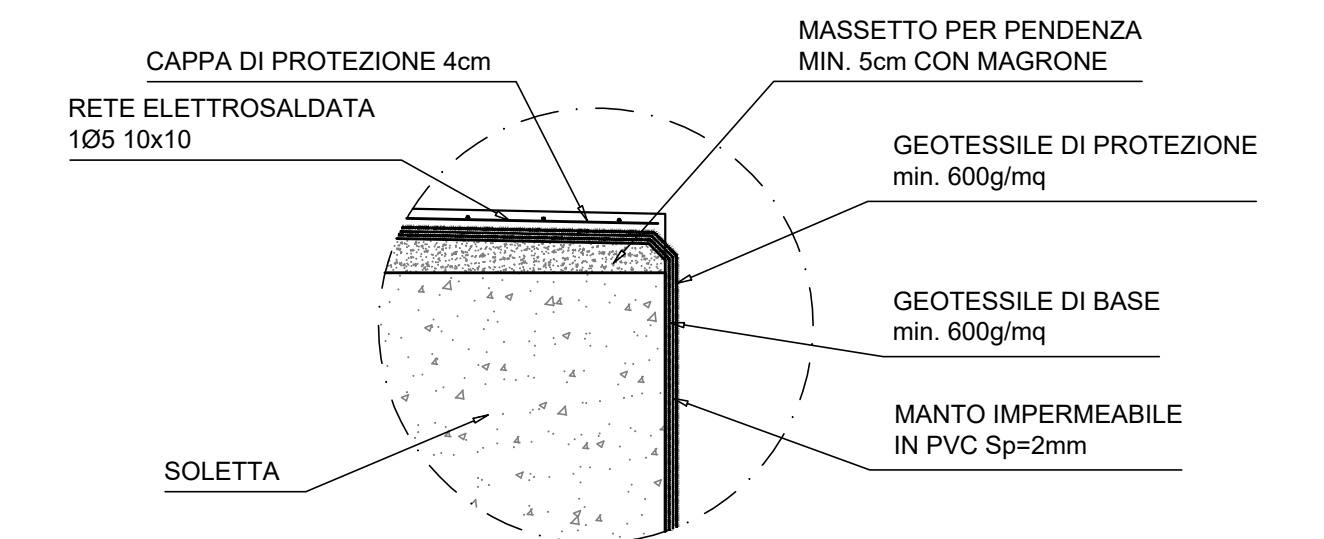
ACCIAIO PER CEMENTO ARMATO IN BARRE
 - TIPO B450C CONTROLLATO IN STABILIMENTO SALDABILE (PROPRIETA' MECCANICHE SECONDO UNI EN ISO 15630-2/2004)
 - TENSIONE CARATTERISTICA DI SNERVAMENTO: fyk > 450 MPa
 - TENSIONE CARATTERISTICA DI ROTTURA: ftk > 540 MPa
 - OGNI FORNITURA DEVE ESSERE ACCOMPAGNATA DA COPIA CONFORME DEL RELATIVO CERTIFICATO, CON DATA NON ANTERIORE A TRE MESI, EMESSO DAL LABORATORIO UFFICIALE INCARICATO DEL CONTROLLO IN STABILIMENTO.

SPECIFICHE GENERALI
 - Controllo di accettazione per il calcestruzzo (D.M. 17/01/2018)
 - Tutte le caratteristiche sopra indicate per il calcestruzzo devono essere riportate nella bolla di consegna.
 - E' vietata qualunque aggiunta d'acqua al calcestruzzo in cantiere
 - Prima di ogni getto avvisare la Direzione Lavori Strutturale
 - Il getto con temperature dell'aria inferiori a 5°C deve essere autorizzato dalla Direzione Lavori Strutturale
 - In fase di stagionatura dei getti impedire il dilavamento superficiale dei getti per pioggia o ruscellamento d'acqua
 - In fase di stagionatura dei getti con temperature dell'aria superiori a 25°C o in presenza di forte irraggiamento solare o di vento, procedere a bagnatura delle superfici già indurite



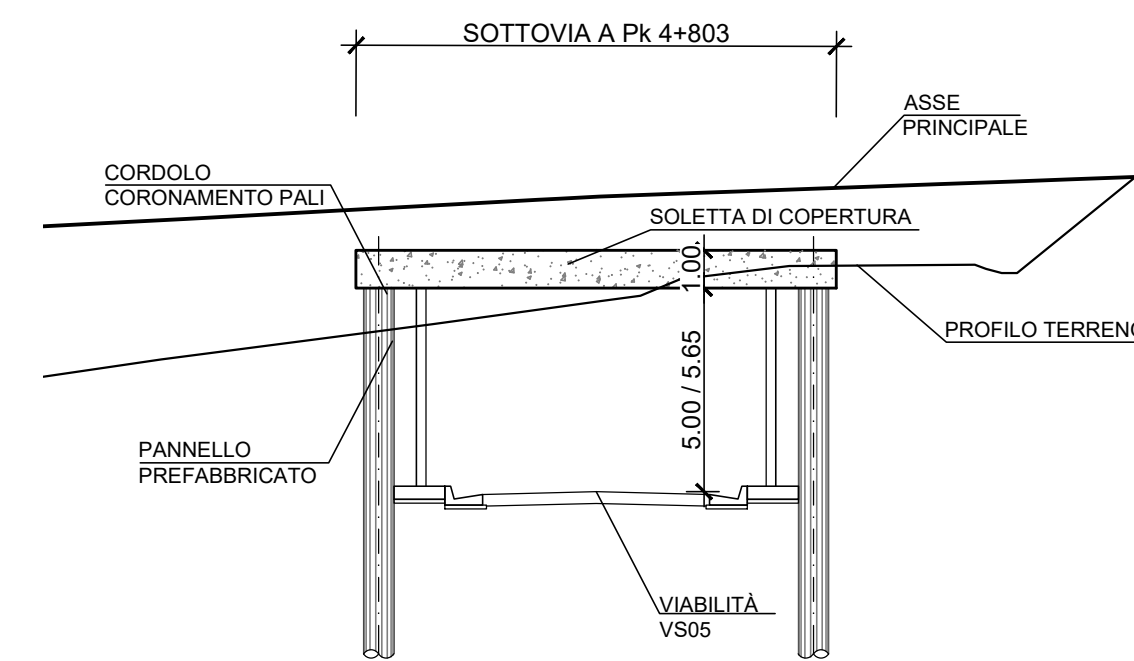
DETTAGLIO SOLETTA SUPERIORE

SCALA 1:10



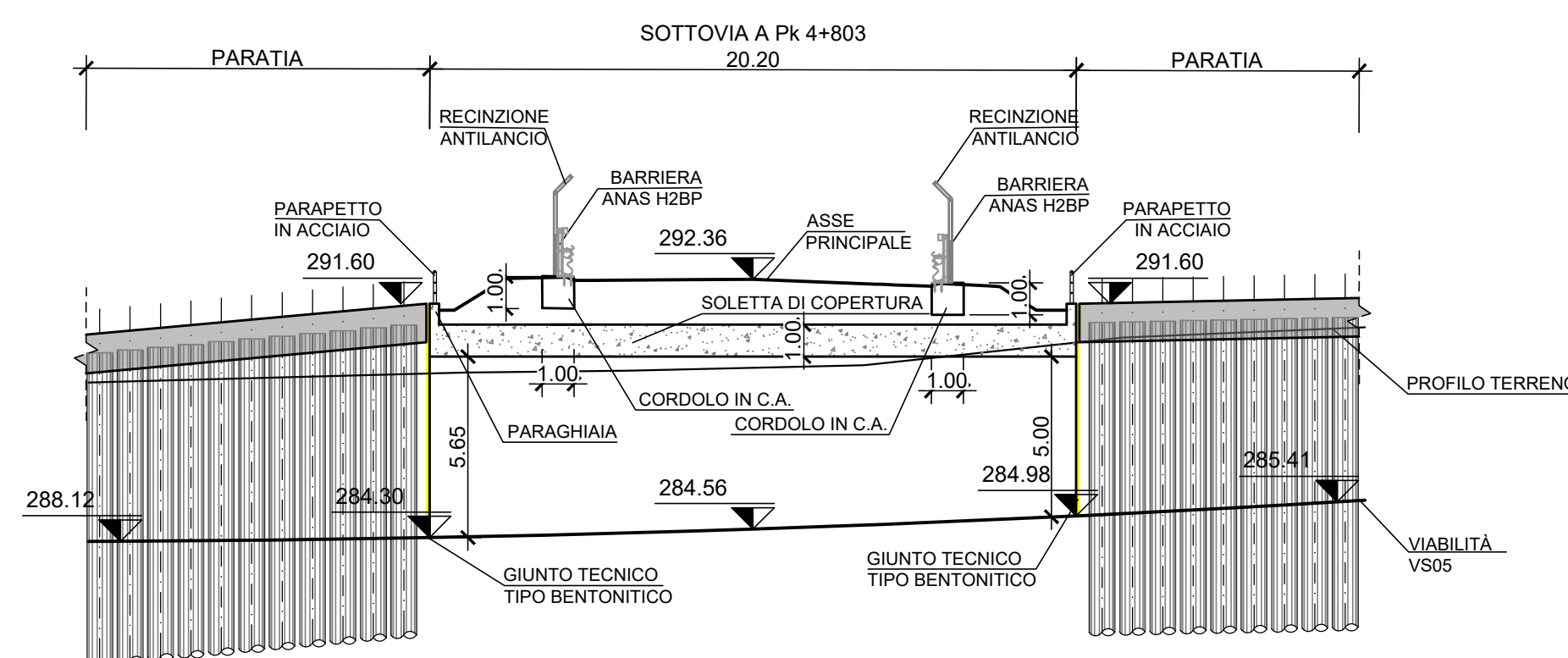
SEZIONE TRASVERSALE SOTTOVIA A Pk 4+803

SCALA 1:200



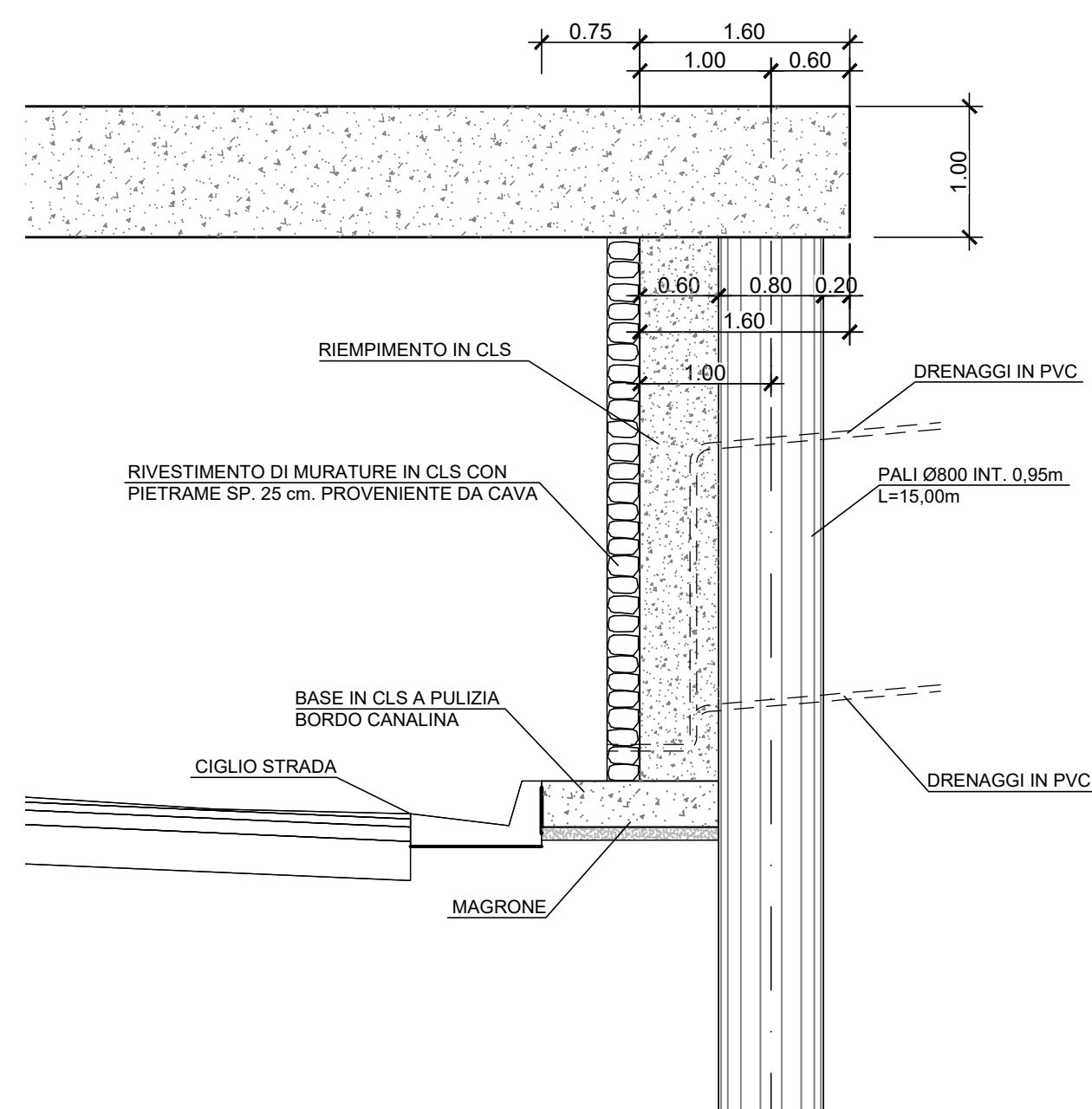
SEZIONE LONGITUDINALE SOTTOVIA A Pk 4+803

SCALA 1:200



PARTICOLARE

SCALA 1:50





Direzione Progettazione e Realizzazione Lavori

S.G.C. E78 GROSSETO - FANO
 Tratto Selci Lama (E45) - S. Stefano di Gaifa.
 Adeguamento a 2 corsie del tratto della Variante di Urbania

PROGETTO DEFINITIVO

ANAS - DIREZIONE PROGETTAZIONE E REALIZZAZIONE LAVORI

<p>COORDINATORE PER LA SICUREZZA IN FASE DI PROGETTAZIONE Ing. Giuseppe Resta Ordine Ingegneri Provincia di Roma n. 20629</p>	<p>I PROGETTISTI SPECIALISTICI Ing. Ambrogio Signarelli Ordine Ingegneri Provincia di Roma n. A35111 Ing. Moreno Panfilii Ordine Ingegneri Provincia di Perugia n. A2657 Ing. Claudia Muller Ordine Ingegneri Provincia di Roma n. 15383</p>	<p>PROGETTAZIONE ATI: (Mandataria) GPI INGEGNERIA GESTIONE PROGETTI INGEGNERIA srl (Mandante) (Mandante) (Mandante) (Mandante)</p>	<p>IL GEOLOGO Dott. Geol. Salvatore Marino Ordine dei geologi della Regione Lazio n. 1069</p>
<p>VISTO: IL RESP. DEL PROCEDIMENTO Ing. Vincenzo Catone</p>	<p>VISTO: IL RESP. DEL PROGETTO Arch. Pianif. Marco Calozza</p>	<p>IL PROGETTISTA E RESPONSABILE DELL'INTEGRAZIONE DELLE PRESTAZIONI SPECIALISTICHE. (DPR207/10 ART 15 COMMA 2) Ing. Giuseppe Signarelli Ordine Ingegneri Provincia di Roma n. 20629 Dott. Ing. GIORGIO GUIDUCCI Ordine Ingegneri Provincia di Roma n. 14035</p>	<p>Studio di Architettura e Ingegneria Moderna engeko Studio di Architettura e Ingegneria Moderna</p>

OPERE D'ARTE MINORI - SOTTOVIA
 ST01 Sottovia 01 a Pk 4+803

Piante e sezioni

CODICE PROGETTO	NOME FILE	REVISIONE	SCALA
PROGETTO	T00ST01STRPL01_B		
LM-PROG.			
ANNO			
DIPAN247	CODICE ELAB.		
D 22	T00ST01STRPL01	B	VARIE
D			
C			
B	Rev. Ist.U.0039705 24/01/22 e Ist.U.0057794 01/02/22	Feb. '22	Guidobaldi Resto Guiducci
A	Emissione	Dicembre '21	Guidobaldi Resto Guiducci
REV.	DESCRIZIONE	DATA	REDATTO VERIFICATO APPROVATO