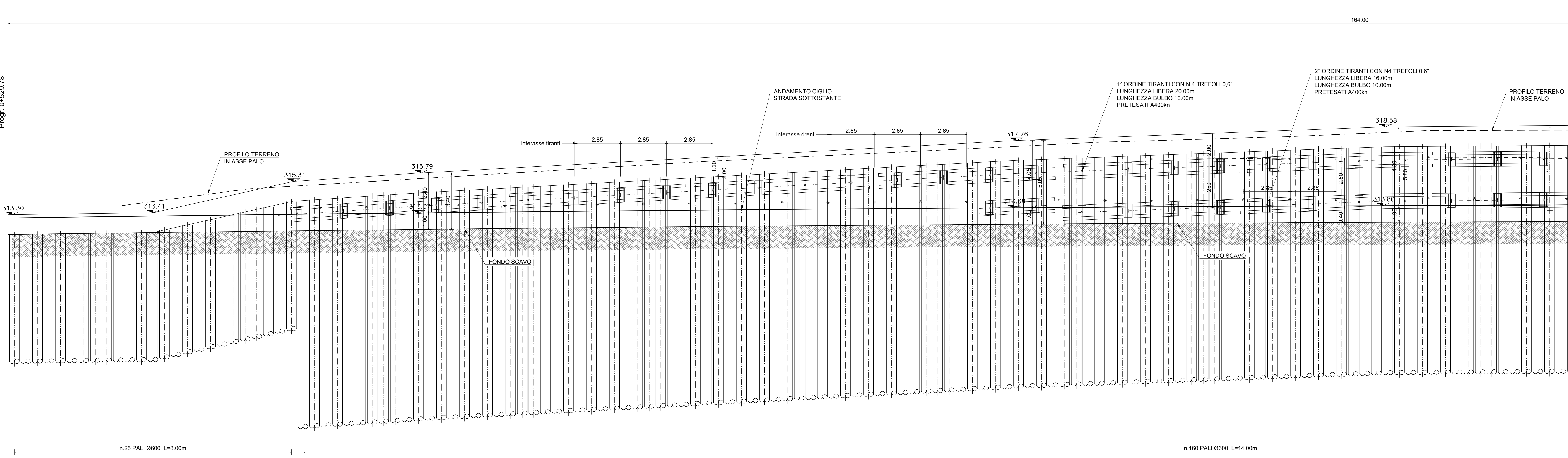
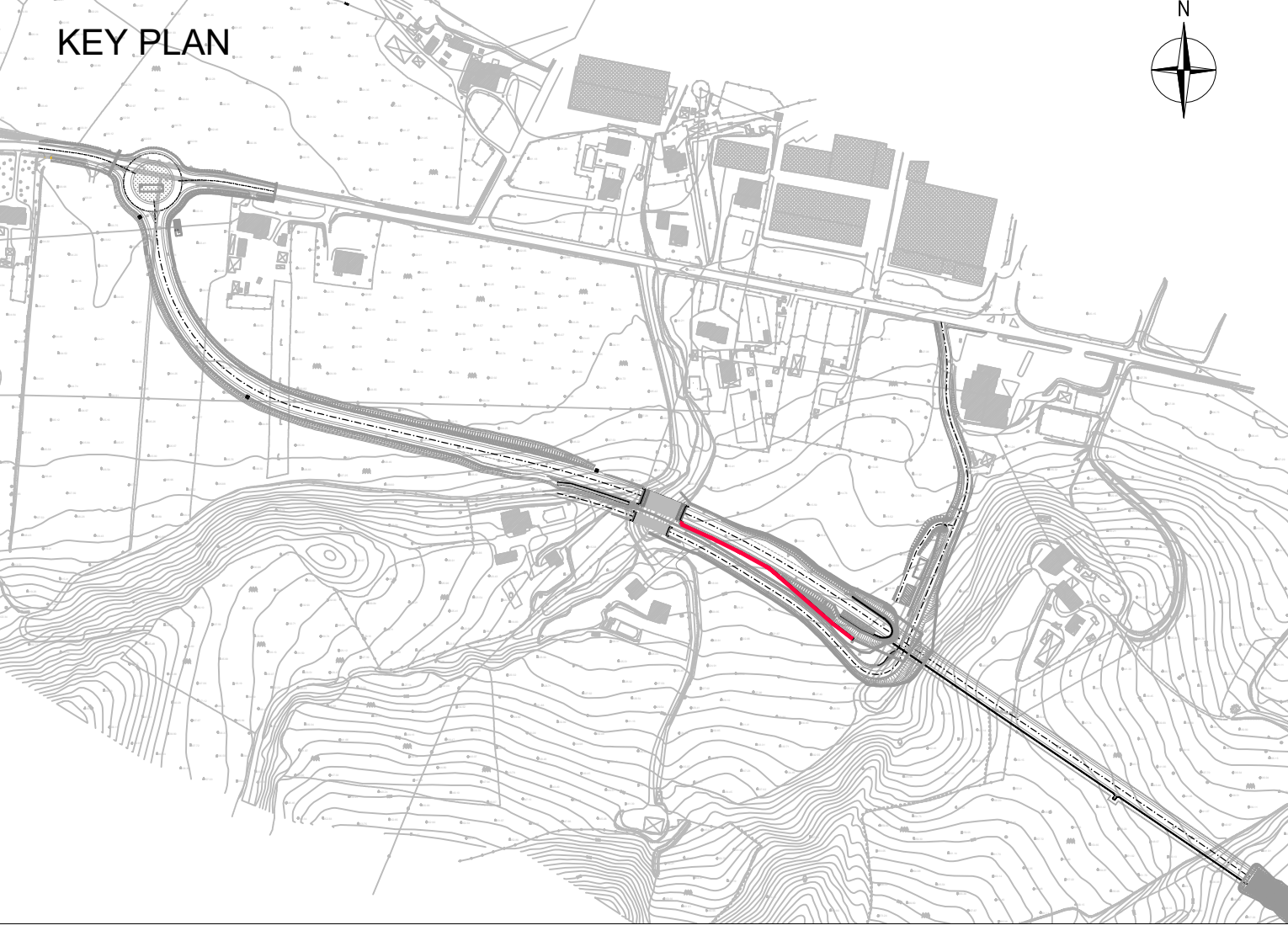
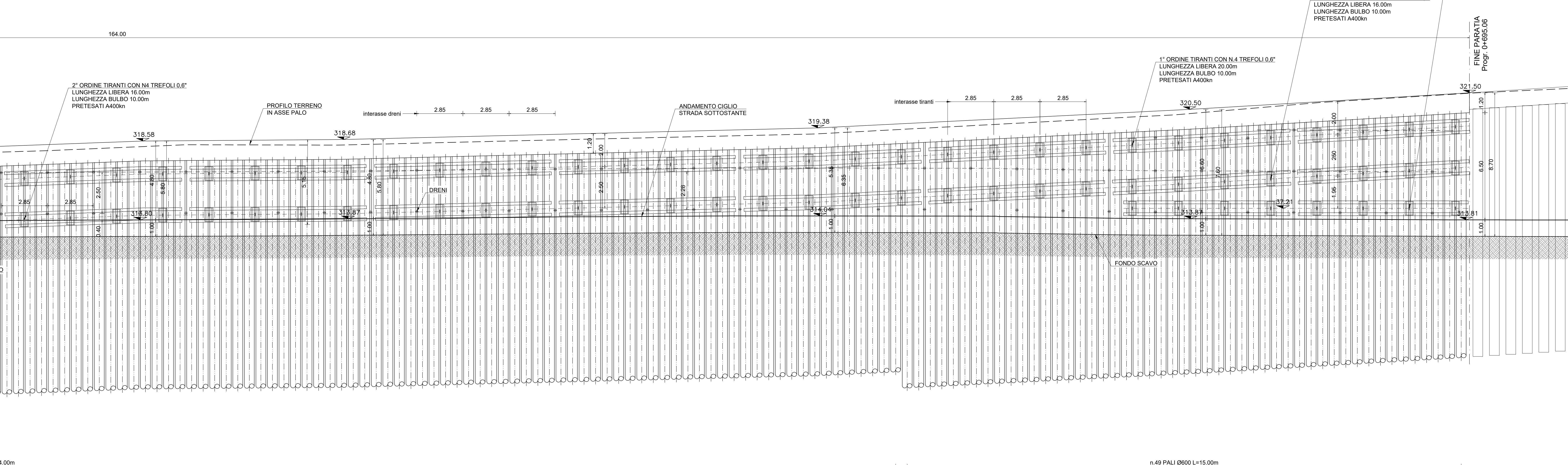


PROSPETTO LONGITUDINALE
SCALA 1:100



PROSPETTO LONGITUDINALE
SCALA 1:100



CARATTERISTICHE DEI MATERIALI

- CALCESTRUZZO PER MAGRONE**
- CALCESTRUZZO UNI EN 206-1
 - Classe di resistenza C12/15
 - Classe di esposizione ambientale X0 (I)
- CALCESTRUZZO PER PALI E TRAVI**
- CALCESTRUZZO UNI EN 206-1
 - Classe di resistenza C25/30
 - Classe minima di consistenza S3 (per pali)
 - Classe di esposizione ambientale XC2 (I)
 - Rapporto A/C ≤ 0.60
 - Diametro A/C 32mm
 - Coprifero nominale minimo 75mm
 - Classe di contenuto di cloruri conforme a UNI EN2 06-1
- CALCESTRUZZO PROIETTATO**
- CALCESTRUZZO UNI10834
 - Classe di resistenza CP20
 - Classe di consistenza S4/S5
 - Classe d'esposizione XC2
 - Diametro massimo inerti 12mm
- ACCIAIO PER ARMATURE**
- ACCIAIO IN BARRE PER C.A. B450C controllato in stabilimento
 - Tensione caratteristica a rottura f_{tk} 540MPa
 - Tensione caratteristica di snervamento f_{yk} 450MPa
- TIRANTI DEFINITIVI IN ACCIAIO A TREFOLI**
- Diametro trefolo $\emptyset 0.6''$
 - Tensione caratteristica di rottura f_{ptk} 1860MPa
 - Tensione caratteristica corrispondente ad una deformazione dell'1% sotto carico $f_{p(1)k}$ 1670 MPa
- ACCIAIO PER TRAVI DI RIPARTIZIONE**
- Profilati in acciaio, spessori ≤ 40 mm S275J0
- MISCELE DI INIEZIONE**
- MISCELE CEMENTIZIE PER INIEZIONE TIRANTI
- Cemento Tipo II A-L 42, 5R con filler
 - Rapporto A/C ≤ 0.5
 - Classe C20/25
 - Additivo antiritiro
- DRENAGGI**
- Tubi in PVC, rivestiti con tessuto-non-tessuto 500gr/m²
- NOTA 1**
- Incidenza armatura pali 120Kg/m³
 - Incidenza armatura cordolo 80Kg/m³
- NOTA 2**
- Diametro perforazione tiranti $\emptyset 140$ mm

Sanas
GRUPPO FS ITALIANE
Direzione Progettazione e Realizzazione Lavori

S.G.C. E78 GROSSETO - FANO
Tratto Selci Lama (E45) - S. Stefano di Gaifa.
Adeguamento a 2 corsie del tratto della Variante di Urbiana

PROGETTO DEFINITIVO

ANAS - DIREZIONE PROGETTAZIONE E REALIZZAZIONE LAVORI

COORDINATORE PER LA SICUREZZA IN FASE DI PROGETTAZIONE Ing. Giuseppe Resto Ordine Ingegneri Provincia di Roma n. 20629	PROGETTISTI SPECIALISTICI Ing. Ambrogio Signorilli Ordine Ingegneri Provincia di Roma n. A35115	PROGETTAZIONI ATI: GPI INGEGNERIA GESTIONE PROGETTI INGEGNERIA srl (Mandatario)
IL GEOLOGO Dott. Geol. Salvatore Marino Ordine dei geologi della Regione Lazio n. 1069	Ing. Moreno Panfili Ordine Ingegneri Provincia di Perugia n. A2657	costroggetti (Mandatario)
VISTO IL RESP. DEL PROCEDIMENTO Ing. Vincenzo Galone	Ing. Claudio... Ordine dei geologi Provincia di Perugia n. 15754	engeko (Mandatario)
VISTO IL RESP. DEL PROGETTO Arch. Panf. Marco Calzavara	Ing. Giuseppe Resto Ordine Ingegneri Provincia di Roma n. 20629	IL SPECIALISTA E RESPONSABILE DELL'INTEGRAZIONE E DELLE PRESTAZIONI SPECIALISTICHE (DPR/207/20 ART. 15 COMMA 2) Dott. Ing. GIORGIO GUIDUCCI Ordine Ingegneri Provincia di Roma n. 14035

OPERE D'ARTE MINORI - OPERE DI SOSTEGNO
PARATICE
Paratice dal km 0+530 al km 0+695
Sviluppata

CODICE PROGETTO	NOME FILE	REVISIONE	SCALA
DPAN247	T000502STRDIO1_B	B	1:100
D			
C			
B	Rev. It.U.0039705 24/01/22 e It.U.0057794 01/02/22	Feb.'22	Rotere Muller Guiducci
A	REVISIONE	Ottobre '21	Rotere Muller Guiducci
REV.	DESCRIZIONE	DATA	REDATTO VERIFICATO APPROVATO