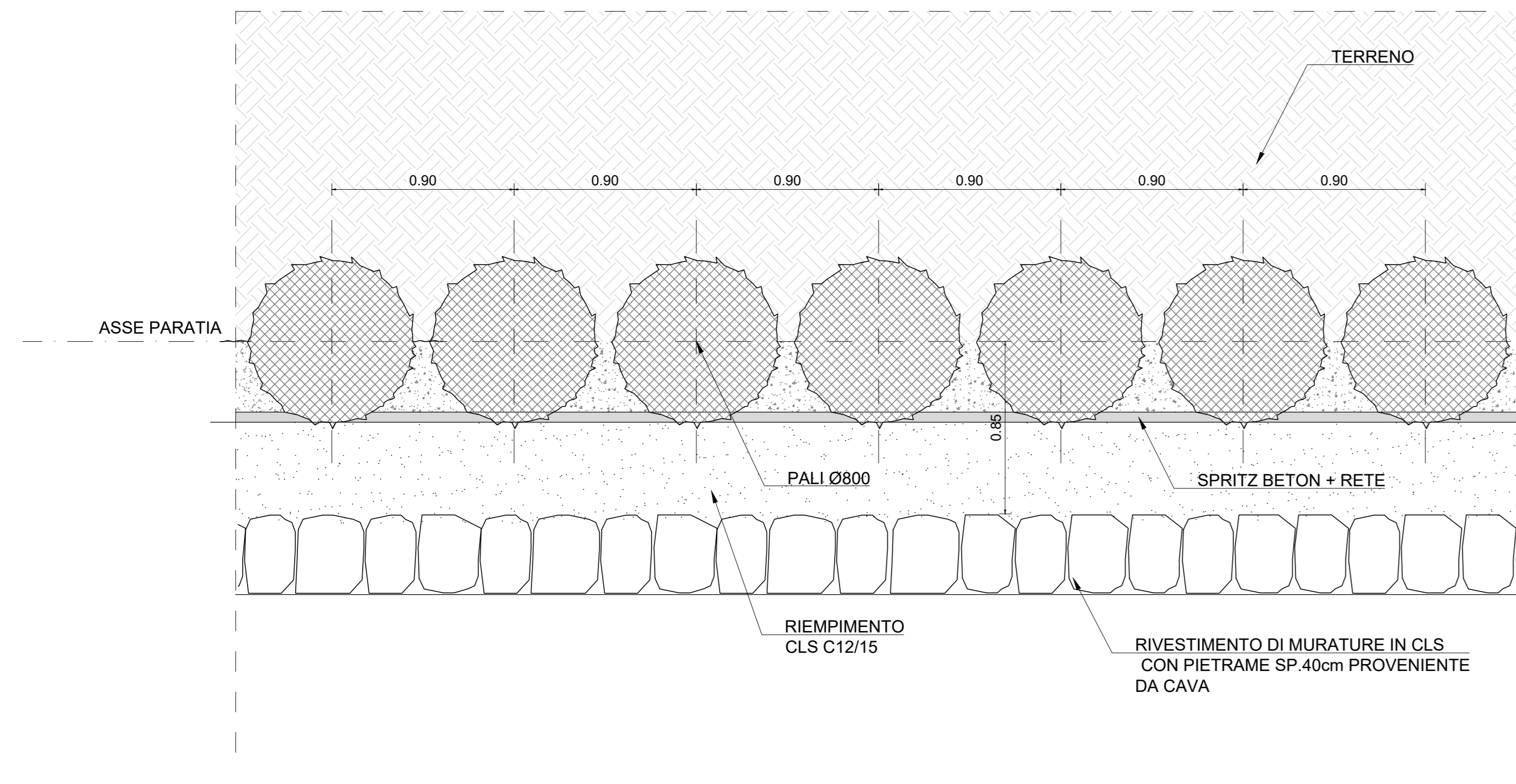
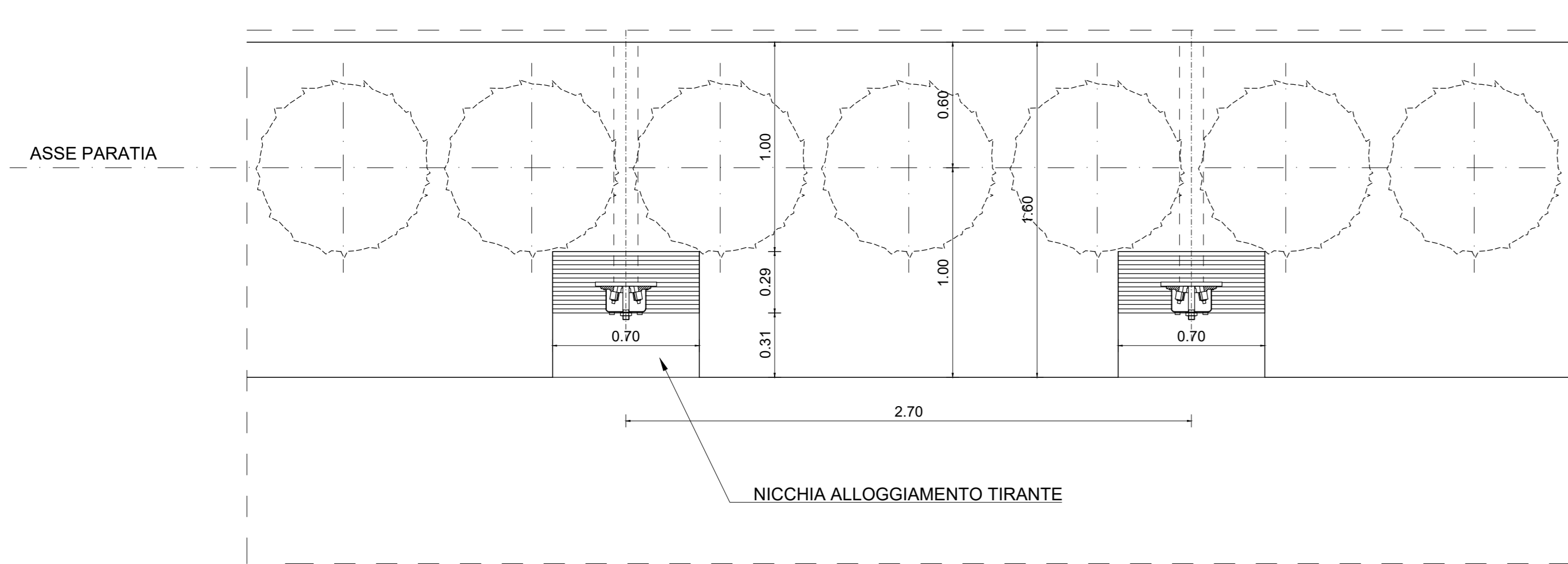


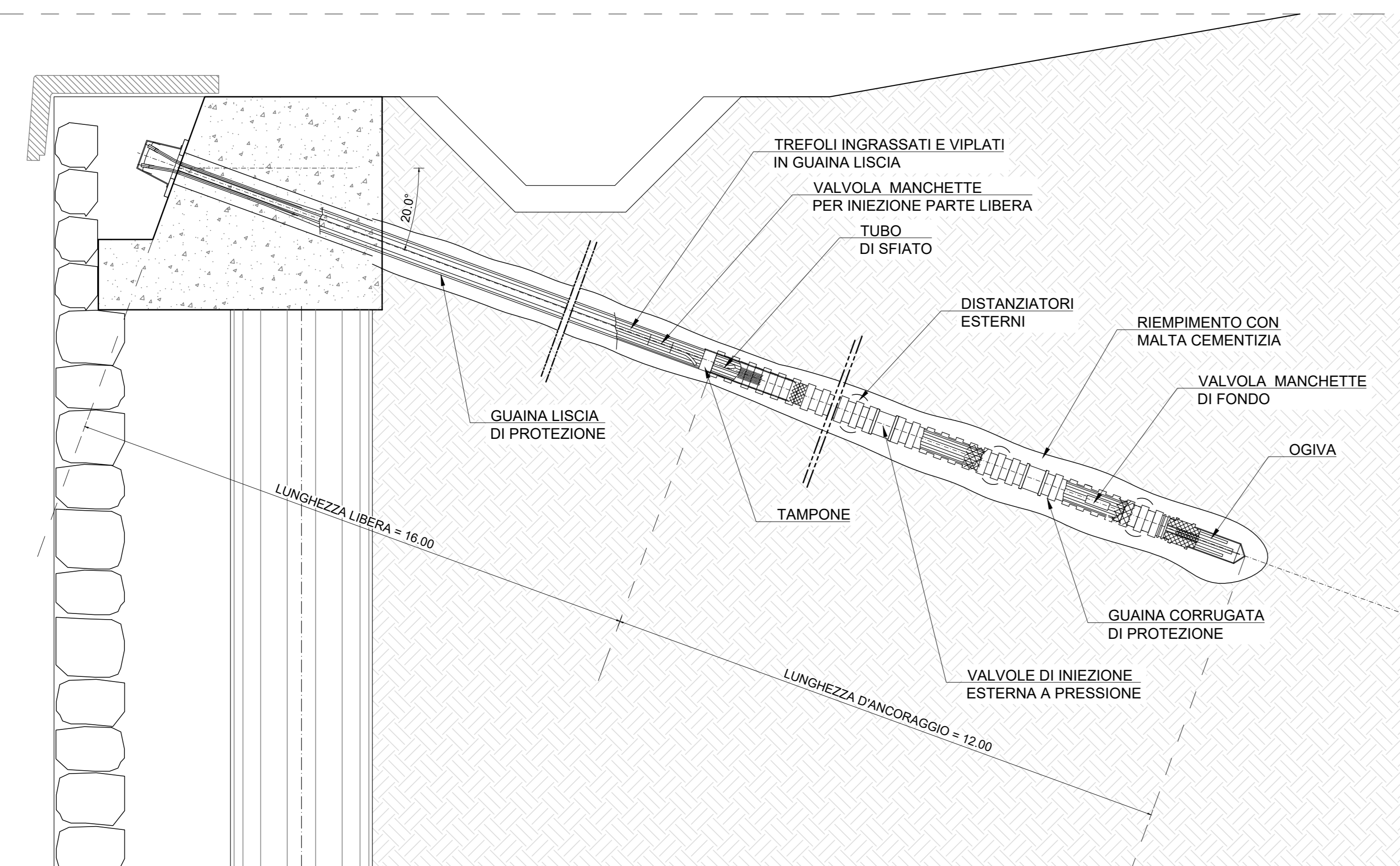
PARTICOLARE PARATIA - PIANTA
SCALA 1:20



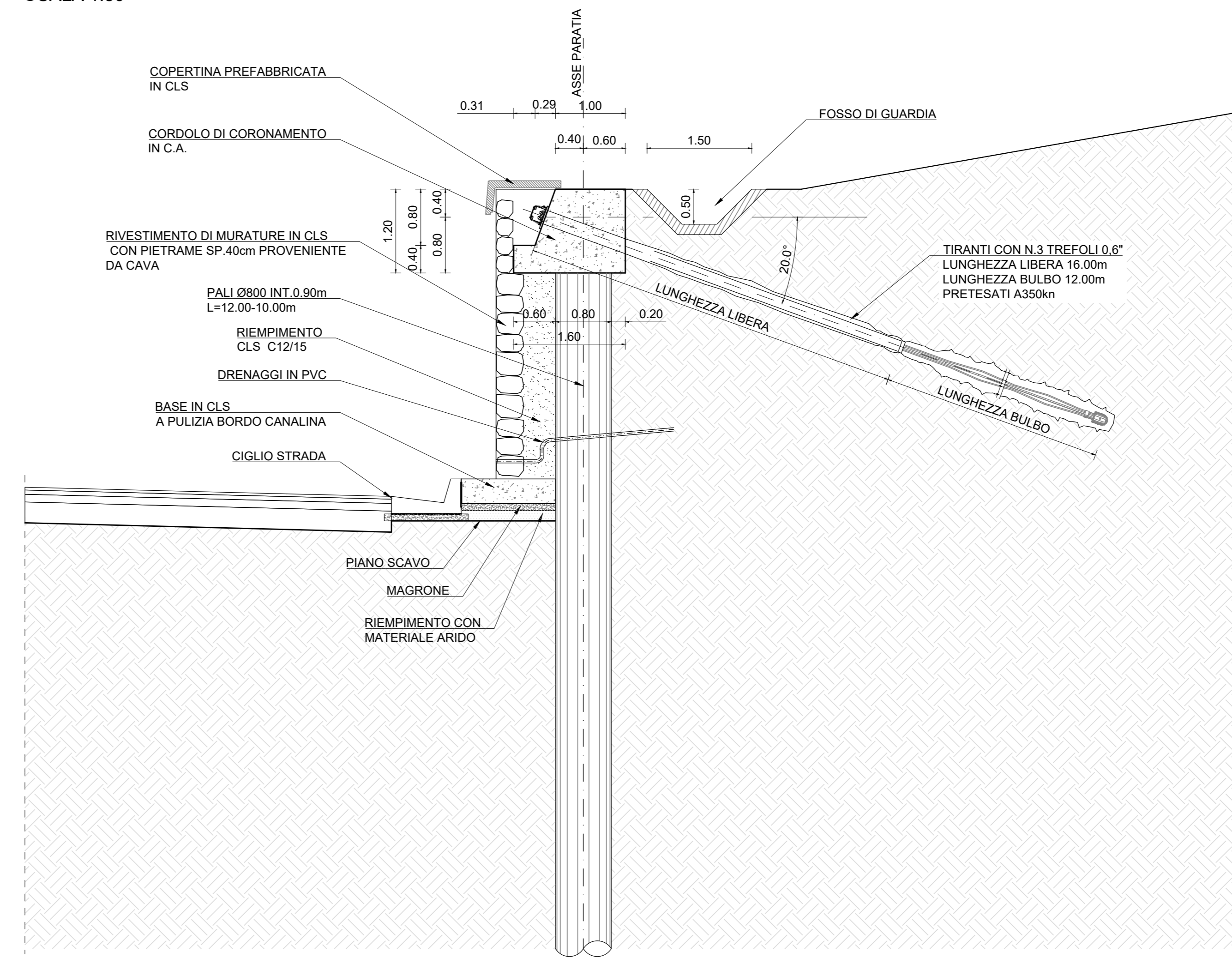
PARTICOLARE TESTA PARATIA - PIANTA
SCALA 1:20



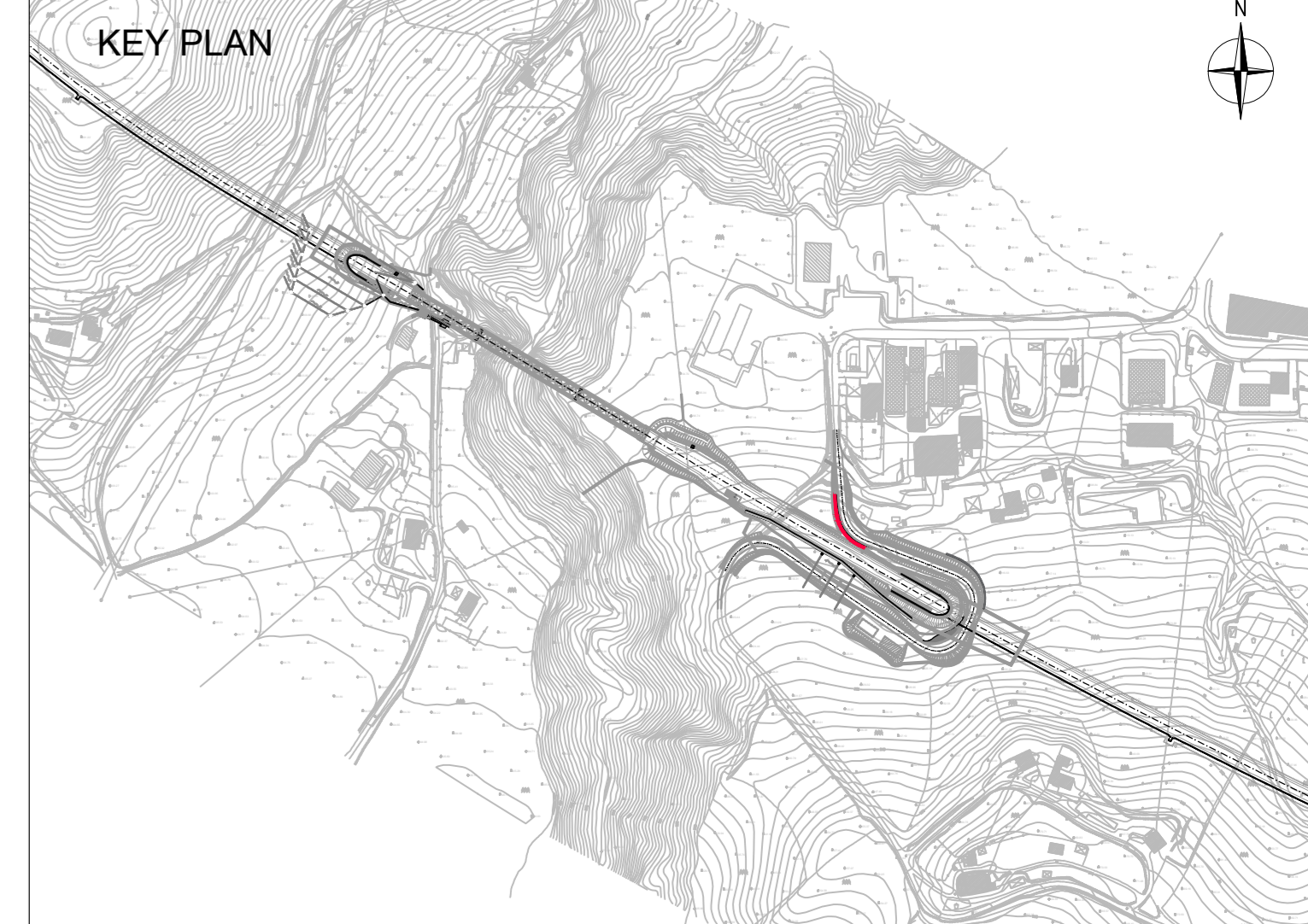
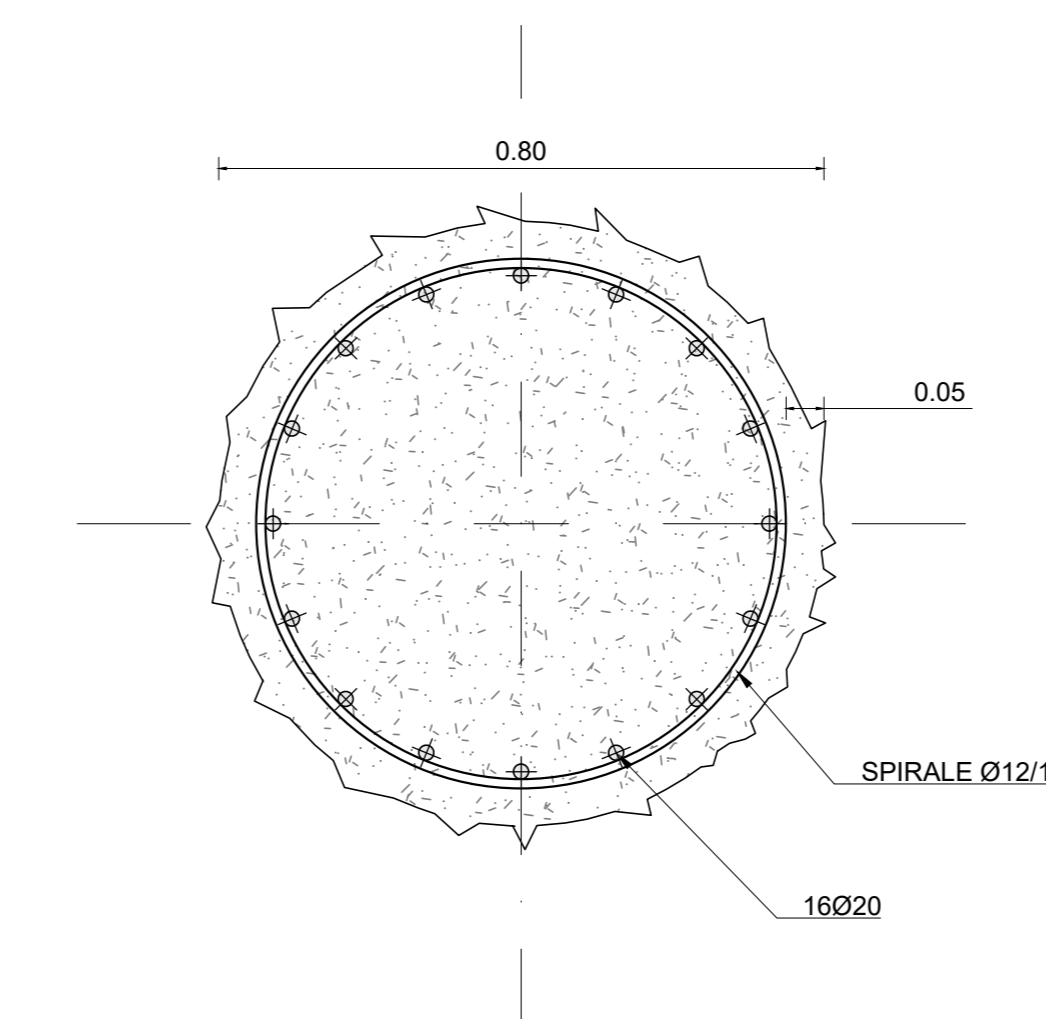
DETTAGLIO TIPOLOGICO TIRANTE DEFINITIVO
SCALA 1:20



SEZIONE TRASVERSALE TIPO
SCALA 1:50



PARTICOLARE ARMATURA PALO
SCALA 1:10



CARATTERISTICHE DEI MATERIALI

- CALCESTRUZZO PER MAGRONE**
- CALCESTRUZZO UNI EN 206-1
 - Classe di resistenza C12/15
 - Classe di esposizione ambientale X0 (I)
- CALCESTRUZZO PER PALI E TRAVI**
- CALCESTRUZZO UNI EN 206-1
 - Classe di resistenza C25/30
 - Classe minima di consistenza S5 (per pali)
 - Classe di esposizione ambientale S3 (per le travi)
 - Classe di esposizione ambientale XC2 (I)
 - Rapporto A/C ≤ 0.60
 - Diametro massimo inerti 32mm
 - Copriferro nominale minimo 75mm
 - Classe di contenuto di cloruri conforme a UNI EN2 06-1
- CALCESTRUZZO PROIETTATO**
- CALCESTRUZZO UNI10834
 - Classe di resistenza CP20
 - Classe di consistenza S4/S5
 - Classe d'esposizione XC2
 - Diametro massimo inerti 12mm
- ACCIAIO PER ARMATURE**
- ACCIAIO IN BARRE PER C.A. B450C controllato in stabilimento
 - Tensione caratteristica a rottura f_{tk} 540MPa
 - Tensione caratteristica di snervamento f_{yk} 450MPa
- TIRANTI DEFINITIVI IN ACCIAIO A TREFOLI**
- Diametro trefolo ϕ 0.6"
 - Tensione caratteristica di rottura f_{ptk} 1860MPa
 - Tensione caratteristica corrispondente ad una deformazione dell'1% sotto carico $f_{p(1)k}$ 1670 MPa
- ACCIAIO PER TRAVI DI RIPARTIZIONE**
- Profilati in acciaio, spessori \leq 40mm S275J0
- MISCELE DI INIEZIONE**
- MISCELE CEMENTIZIE PER INIEZIONE TIRANTI
- Cemento Tipo II A-L 42, 5R con filler
 - Rapporto A/C \leq 0.5
 - Classe C20/25
 - Additivo antiritiro
- DRENAGGI**
- Tubi in PVC, rivestiti con tessuto-non-tessuto 500gr/m²
- NOTA 1**
- Incidenza armatura pali 120Kg/m³
 - Incidenza armatura cordolo 80Kg/m³
- NOTA 2**
- Diametro perforazione tiranti ϕ 140mm

Sanas
GRUPPO FS ITALIANE
Direzione Progettazione e Realizzazione Lavori

S.G.C. E78 GROSSETO - FANO
Tratto Selci Lama (E45) - S. Stefano di Gaifa.
Adeguamento a 2 corsie del tratto della Variante di Urbania

PROGETTO DEFINITIVO

ANAS - DIREZIONE PROGETTAZIONE E REALIZZAZIONE LAVORI

COORDINATORE PER LA SICUREZZA IN FASE DI PROGETTAZIONE Ing. Giuseppe Risto Ordine Ingegneri Provincia di Roma n. 20629	I PROGETTISTI SPECIALISTICI (Mandatari) Ing. Ambrogio Signorilli Ordine Ingegneri Provincia di Roma n. A35115 Ing. Moreno Panfilì Ordine Ingegneri Provincia di Perugia n. A2657	PROGETTAZIONE ATI: (Mandatari) GP INGENGERIA GESTIONE PROGETTI INGENGERIA srl costruttori engeko S.p.A. - Direzione Provinciale di Grosseto
IL GEOLOGO Dott. Geol. Salvatore Marino Ordine dei geologi della Regione Lazio n. 069	Ing. Claudio... Ordine Ingegneri Provincia di Grosseto n. 15754	IL PROGETTISTA E RESPONSABILE DELL'INTEGRAZIONE DELLE PRESTAZIONI SPECIALISTICHE (DPR/207/20 ART. 15 COMMA 2) Dott. Ing. GIORGIO GUIDUCCI Ordine Ingegneri Provincia di Roma n. 14035
VISTO: IL RESP. DEL PROCEDIMENTO Ing. Vincenzo Galone	Ing. Giuseppe Risto	
VISTO: IL RESP. DEL PROGETTO Arch. Panfil. Marco Calozza	Ordine Ingegneri Provincia di Roma n. 20629	

OPERE D'ARTE MINORI - OPERE DI SOSTEGNO
PARATIE
Paratia su viabilità secondaria 2
Particolari costruttivi

CODICE PROGETTO	PROGETTO	LV. PROC.	ANNO	NOME FILE	REVISIONE	SCALA
DIPAN247	D	2	22	T005055TRDC01_B	B	150/120/110
D						
C						
B	Rev. It.U.0039705 24/01/22 e It.U.0057794 01/02/22		Feb.'22	Rovere	Muller	Guiducci
A	EMISIONE		Ottobre '21	Rovere	Muller	Guiducci
REV.	DESCRIZIONE	DATA	REDATTO	VERIFICATO	APPROVATO	