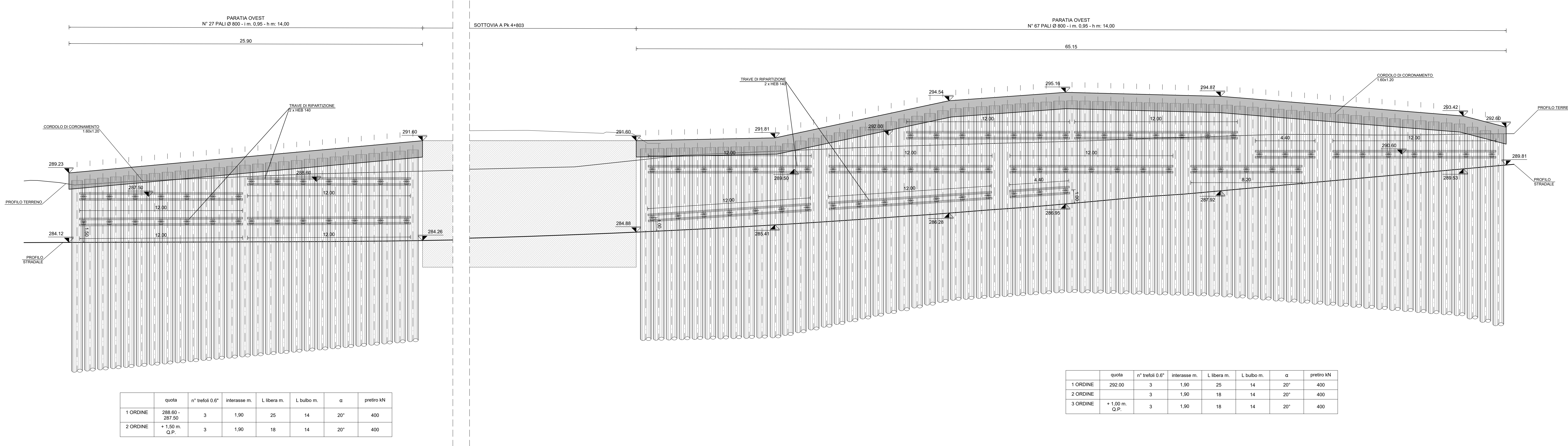
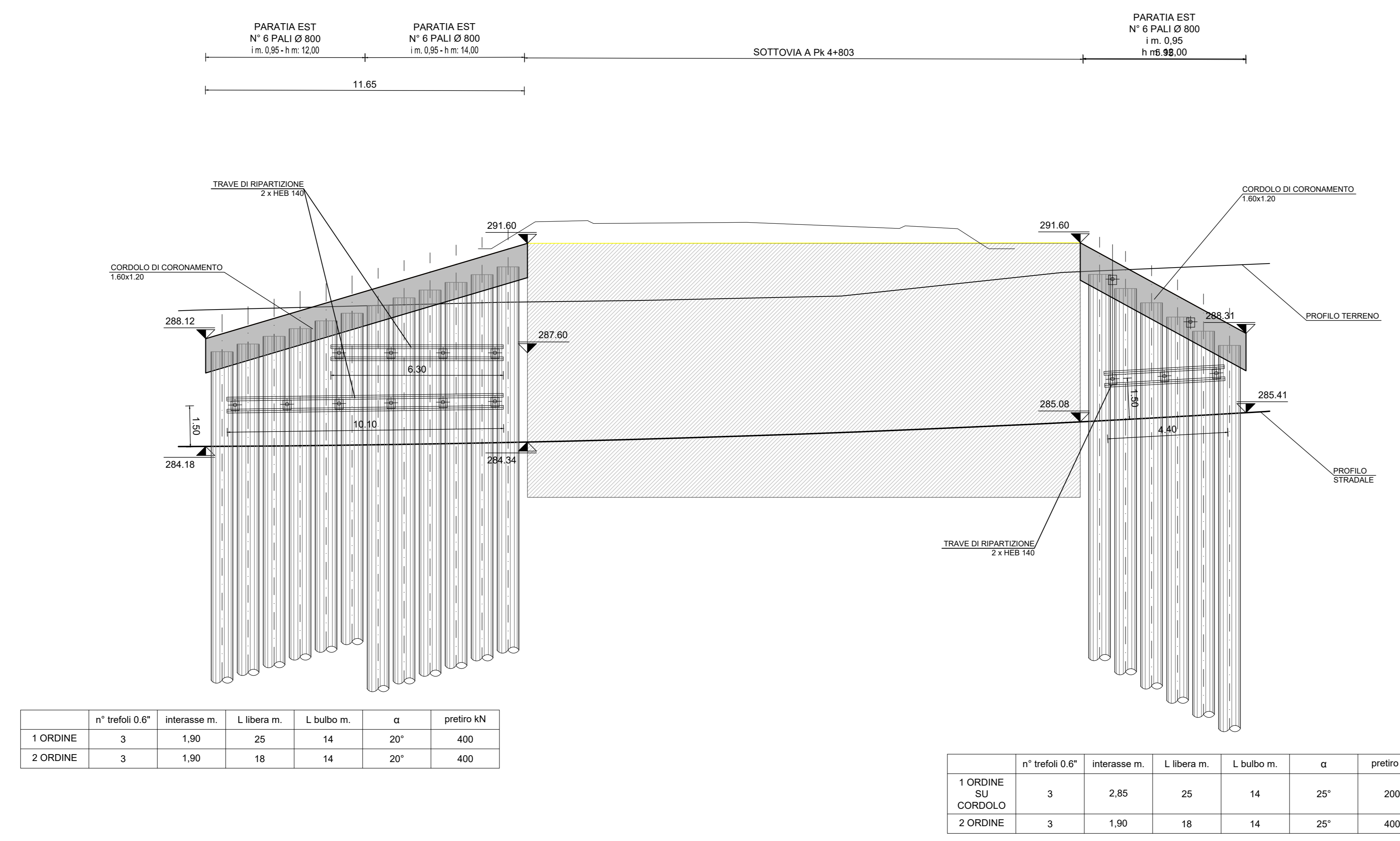


PROFILO LONGITUDINALE PARATIA OVEST VIABILITA' SOTTOVIA A Pk 4+803
SCALA 1:100



PROFILO LONGITUDINALE PARATIA EST VIABILITA' SOTTOVIA A Pk 4+803
SCALA 1:100



CARATTERISTICHE DEI MATERIALI

CALCESTRUZZO PER MAGRONE

- CALCESTRUZZO UNI EN 206-1
- Classe di resistenza C12/15
- Classe di esposizione ambientale X0 (I)

CALCESTRUZZO PER PALI E TRAVI

- CALCESTRUZZO UNI EN 206-1
- Classe di resistenza C25/30
- Classe minima di consistenza S5 (per pali) S3 (per le travi)
- Classe di esposizione ambientale XC2 (I)
- Rapporto A/C ≤ 0,60
- Diametro massimo inerti 32mm
- Copriferro nominale minima 75mm
- Classe di contenuto di cloruri conforme a UNI EN2 06-1

CALCESTRUZZO PROIETTATO

- CALCESTRUZZO UNI10834
- Classe di resistenza CP20
- Classe di consistenza S4/S5
- Classe d'esposizione XC2
- Diametro massimo inerti 12mm

ACCIAIO PER ARMATURE

- ACCIAIO IN BARRE PER C.A. B450C controllato in stabilimento
- Tensione caratteristica a rottura f_{tk} 540MPa
- Tensione caratteristica di snervamento f_{yk} 450MPa

TIRANTI DEFINITIVI IN ACCIAIO A TREFOLI

- Diametro trefolo ø0,6"
- Tensione caratteristica di rottura f_{ptk} 1860MPa
- Tensione caratteristica corrispondente ad una deformazione dell'1% sotto carico $f_{p(1)k}$ 1670 MPa

ACCIAIO PER TRAVI DI RIPARTIZIONE

- Profiliti in acciaio, spessori ≤40mm S275J0

MISCELE DI INIEZIONE

MISCELE CEMENTIZIE PER INIEZIONE TIRANTI

- Cemento Tipo II A-L 42, 5R con filler
- Rapporto A/C ≤0,5
- Classe C20/25
- Additivo antiritiro

DRENAGGI

- Tubi in PVC, rivestiti con tessuto-non-tessuto 500gr/m²

NOTA 1

- incidenza armatura pali 120Kg/m³
- incidenza armatura cordolo 80Kg/m³

NOTA 2

- Diametro perforazione tiranti ø140mm

Sanas
GRUPPO FS ITALIANE
Direzione Progettazione e Realizzazione Lavori

S.G.C. E78 GROSSETO - FANO
Tratto Selci Lama (E45) - S. Stefano di Gaifa.
Adeguamento a 2 corsie del tratto della Variante di Urbiana

PROGETTO DEFINITIVO

ANAS - DIREZIONE PROGETTAZIONE E REALIZZAZIONE LAVORI

COORDINATORE PER LA SICUREZZA IN FASE DI PROGETTAZIONE Ing. Giuseppe Resto Ordine Ingegneri Provincia di Roma n. 20629	1 PROGETTISTI SPECIALISTICI (Mandatari) Ing. Ambrogio Signorilli Ordine Ingegneri Provincia di Roma n. A35113	PROGETTAZIONE ATI: GPI INGEGNERIA GESTIONE PROGETTI INGEGNERIA s.r.l.
IL GEOLOGO Dott. Geol. Salvatore Marino Ordine dei geologi della Regione Lazio n. 069	Ing. Moreno Panfilii Ordine Ingegneri Provincia di Perugia n. A2567	costruttori
VISTO IL RESP. DEL PROCEDIMENTO Arch. Pininf. Marco Calzavara	Ing. Claudio Müller Ordine Ingegneri Provincia di Roma n. 20629	engeko
	Dott. Ing. GIORGIO GUIDUCCI Ordine Ingegneri Provincia di Roma n. 14035	AIM

IL PROGETTISTA E RESPONSABILE DELL'INTEGRAZIONE DELLE PRESTAZIONI SPECIALISTICHE (DPR/207/20 ART 15 COMMA 2)

OPERE D'ARTE MINORI - OPERE DI SOSTEGNO
Paratie
Paratia viabilità sottovia a Pk 4+803
Sviluppata

CODICE PROGETTO	NOME FILE	REVISIONE	SCALA
PROGETTO D/PAN/24/7	T000506STRDIO1_B	B	1:100

REV.	DESCRIZIONE	DATA	REDATTO	VERIFICATO	APPROVATO
B	Rev. It.LU.0039705 24/01/22 e It.LU.0057794 01/02/22	Feb. '22	Guidobaldi	Resto	Guiducci
A	Emissione	Dicembre '21	Guidobaldi	Resto	Guiducci