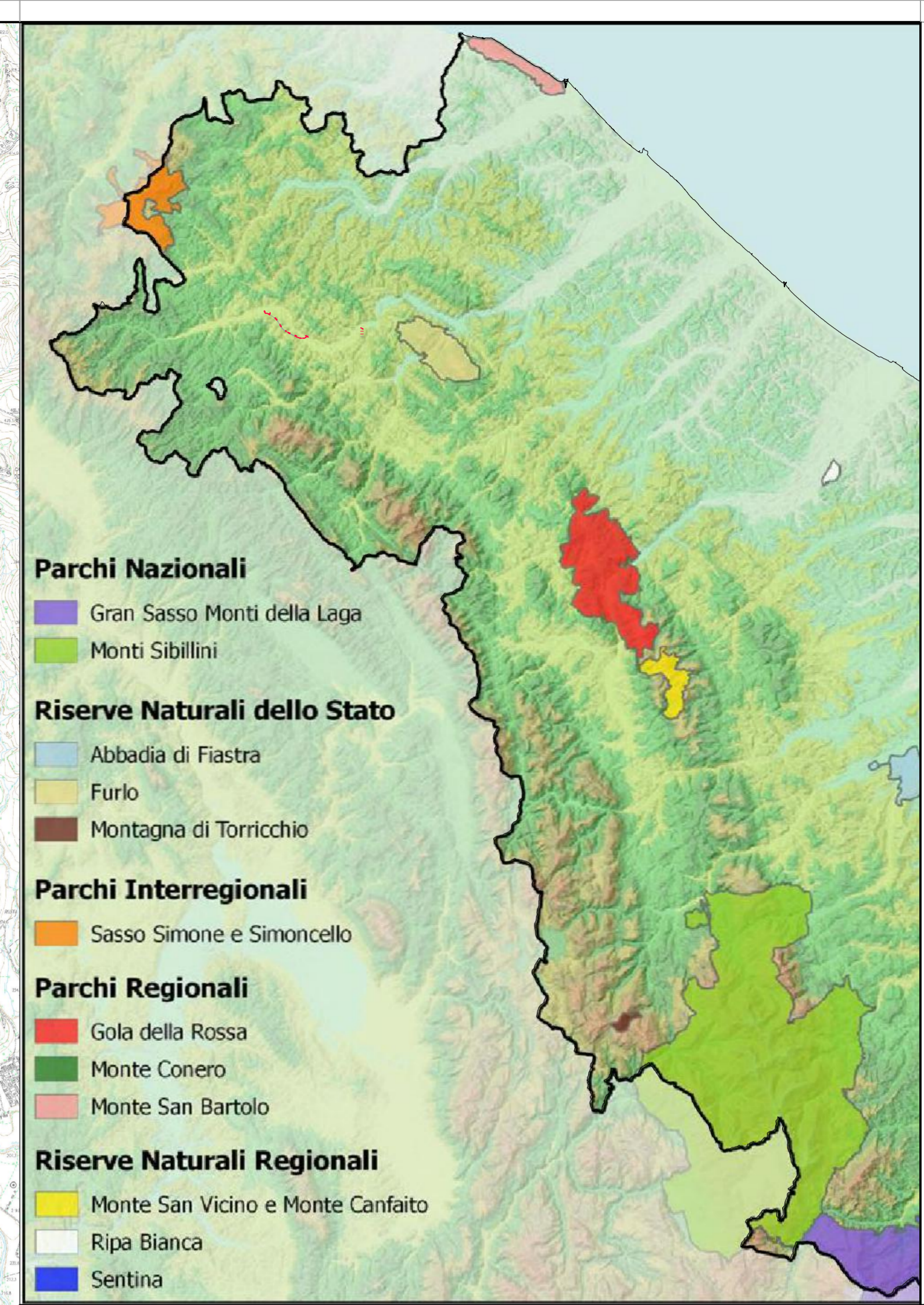
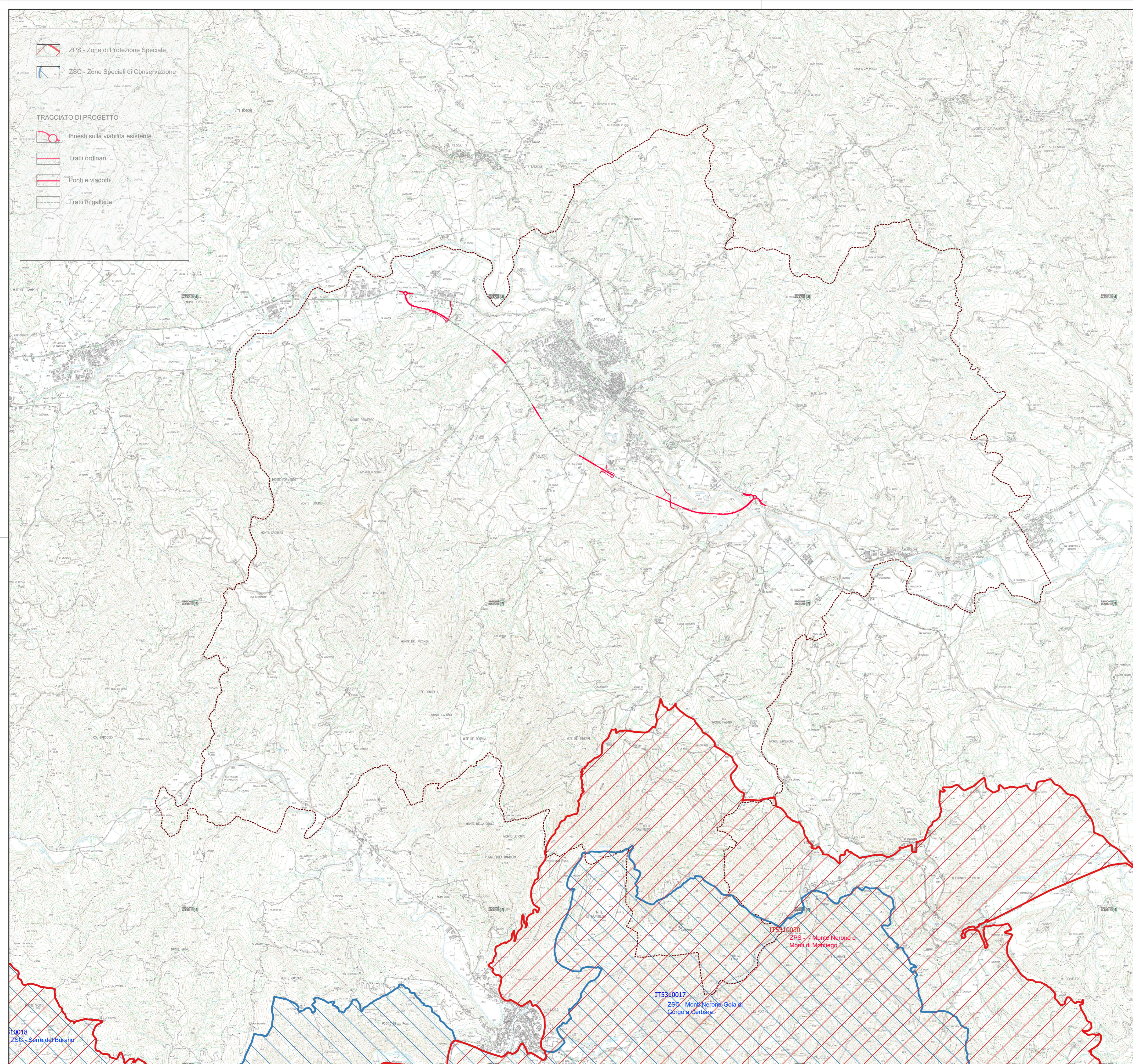


ZPS - Zone di Protezione Speciale

ZSC - Zone Speciali di Conservazione

TRACCIATO DI PROGETTO

- Innesti sulla viabilità esistente
- Tratti ordinari
- Ponti e viadotti
- Tratti in galleria



Sanas
GRUPPO FS ITALIANE

Direzione Progettazione e Realizzazione Lavori

S.G.C. E78 GROSSETO - FANO
Tratto Selci Lama (E45) - S. Stefano di Gaifa.
Adeguamento a 2 corsie del tratto della Variante di Urbania

PROGETTO DEFINITIVO

ANAS - DIREZIONE PROGETTAZIONE E REALIZZAZIONE LAVORI

COORDINATORE PER LA SICUREZZA IN FASE DI PROGETTAZIONE Ing. Giuseppe Resta Ordine Ingegneri Provincia di Roma n. 20629	I PROGETTISTI SPECIALISTICI Ing. Ambrogio Signorelli Ordine Ingegneri Provincia di Roma n. 25111	PROGETTAZIONE ATI: (Mandataria) GPI INGEGNERIA GESTIONE PROGETTI INGEGNERIA srl
IL GEOLOGO Dott. Geol. Salvatore Marino Ordine dei geologi della Regione Lazio n. 1069	Ing. Moreno Panfili Ordine Ingegneri Provincia di Perugia n. 28598	(Mandante) cooprogetti cocoprogetti
VISTO: IL RESP. DEL PROCEDIMENTO Ing. Vincenzo Catone	Ing. Claudio Wilber Ordine Ingegneri Provincia di Roma n. 15754	(Mandante) engeko Studio di Architettura e Ingegneria Progettiva
VISTO: IL RESP. DEL PROGETTO Arch. Pianif. Marco Calozza	Ing. Giuseppe Resta Ordine Ingegneri Provincia di Roma n. 20629	IL PROGETTISTA E RESPONSABILE DELL'INTEGRAZIONE DELLE PRESTAZIONI SPECIALISTICHE. (DPR207/10 ART 15 COMMA 2) Dott. Ing. GIORGIO GUIDUCCI Ordine Ingegneri Provincia di Roma n. 14035

COMPATIBILITA' AMBIENTALE E PAESAGGISTICA
Relazione Paesaggistica

Carta di sintesi delle aree naturali protette e dei Siti Natura 2000

CODICE PROGETTO	NOME FILE	TOOIA02AMBCT04_B	REVISIONE	SCALA
PROGETTO	LM-PROC.	ANNO		
D P A N 2 4 7	D	22		
CODICE ELAB.	T O 0 I A 0 2 A M B C T 0 4	B		1:25.000
D				
C				
B	Rev. Ist.U.0039705 24/01/22 e Ist.U.0057794 01/02/22	Febb. '22	Uccellani	Panfili
A	Emissione	Ottobre '21	Uccellani	Panfili
REV.	DESCRIZIONE	DATA	REDATTO	VERIFICATO
				APPROVATO

10018
ZSC - Serro del Burano

IT5310017
ZSC - Monti Nerone-Gola di Gorgo a Cerbara

IT5310020
ZPS - Monte Nerone e Monti di Montegiove