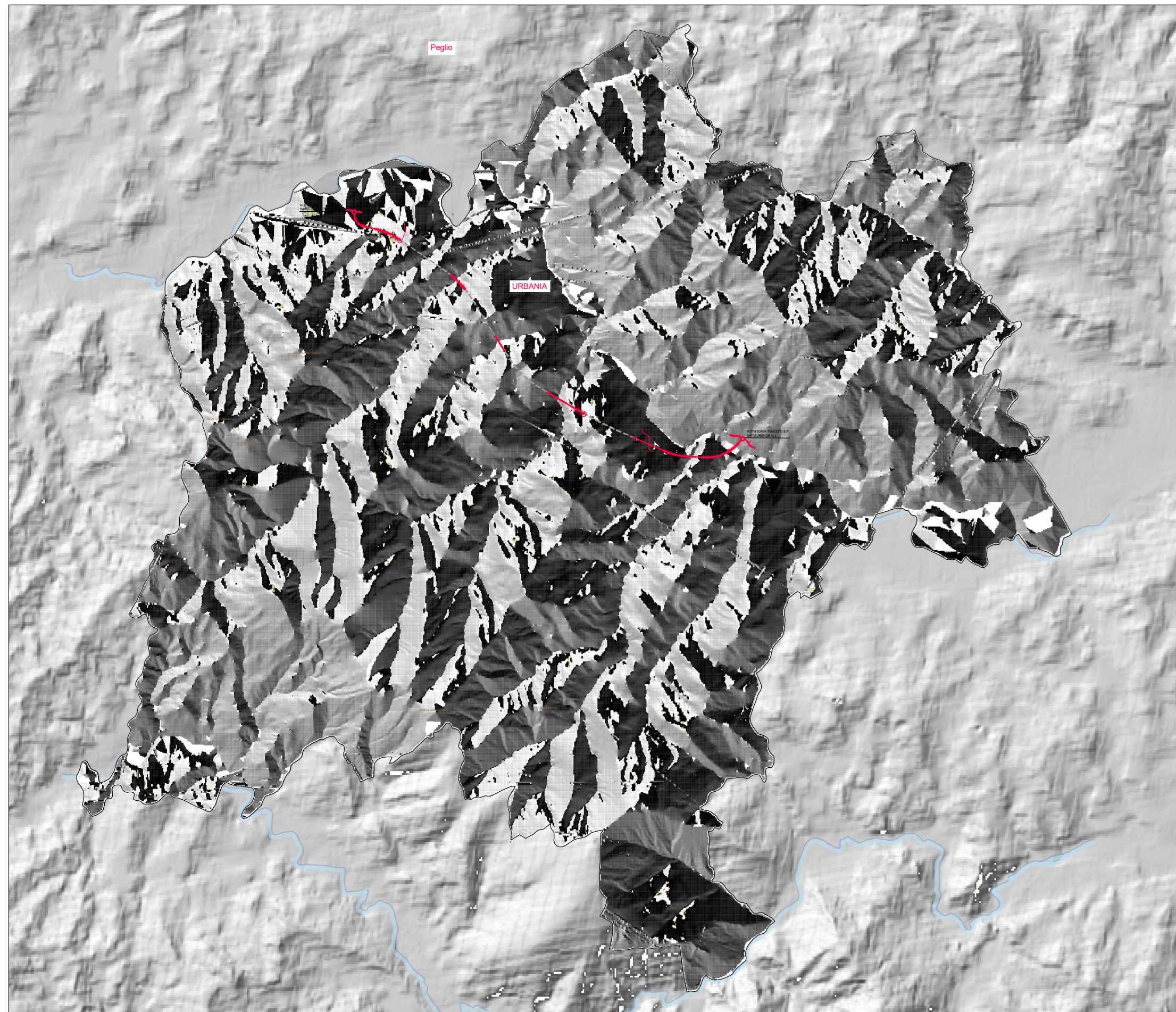
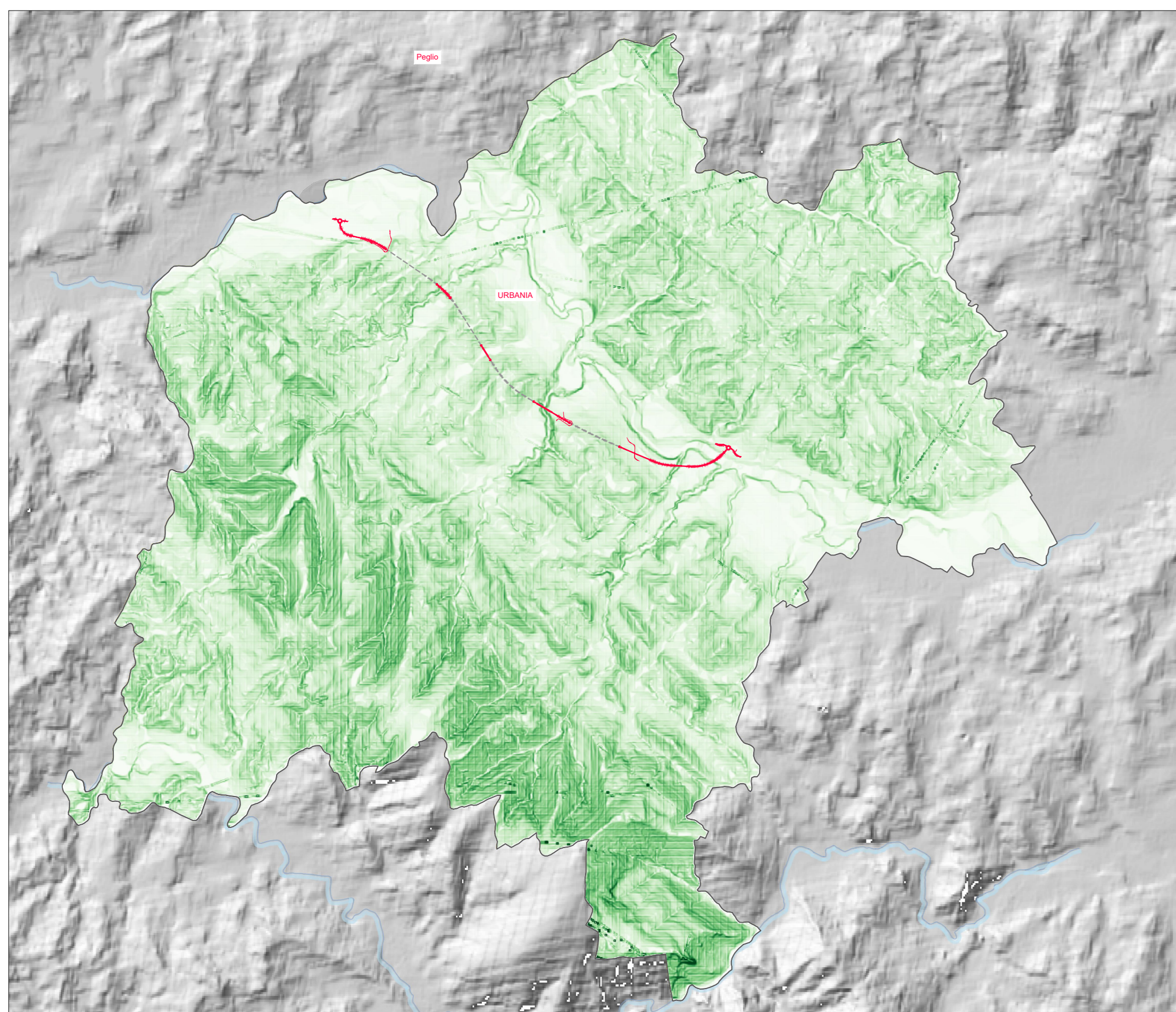


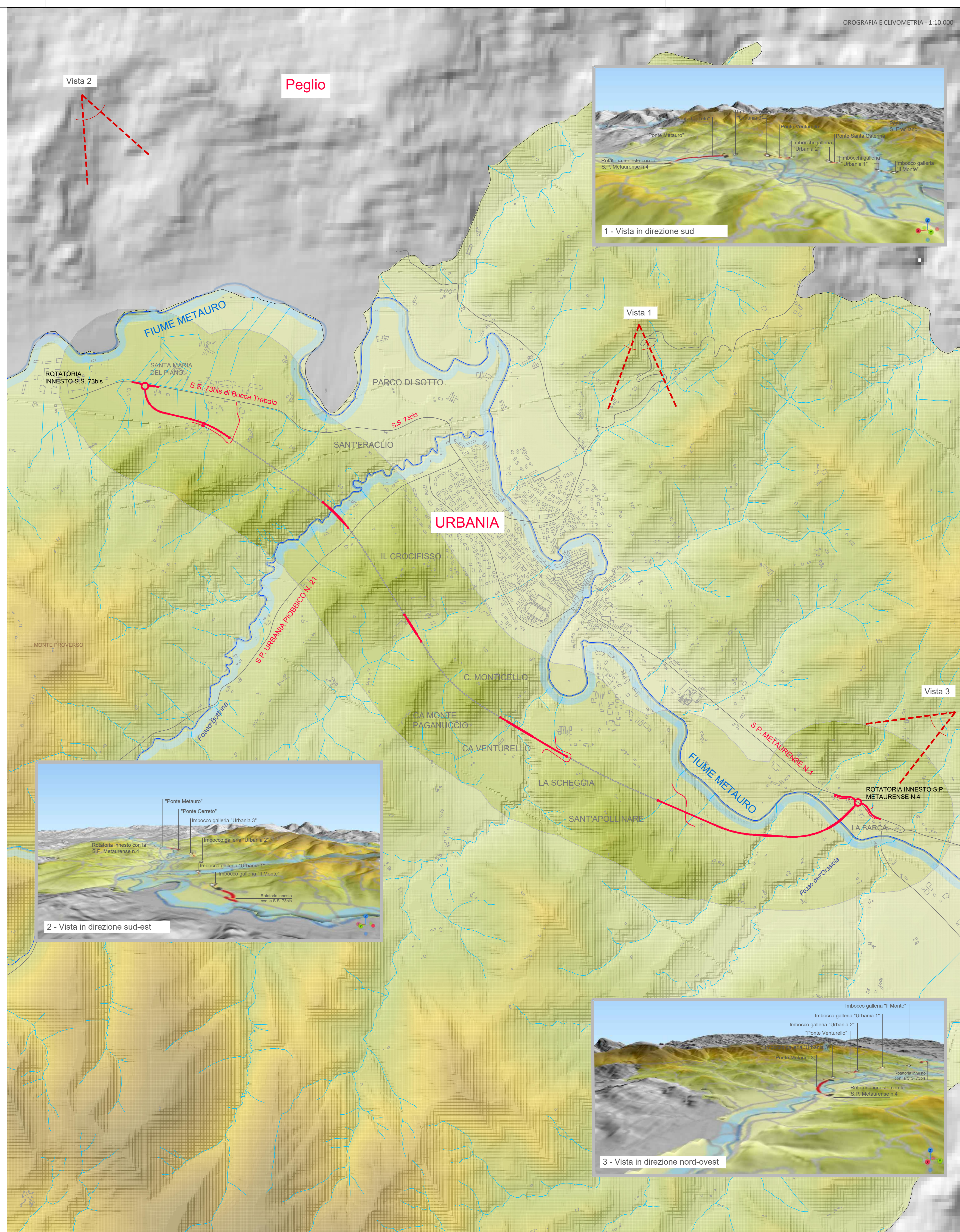
ALTIMETRIA - 1:50.000



ESPOSIZIONE DEI VERSANTI - 1:50.000



PENDENZA - 1:50.000



- Classi altimetriche**
- da 220 a 300 sim.
 - da 300 a 400 sim.
 - da 400 a 500 sim.
 - da 500 a 600 sim.
 - da 600 a 700 sim.
 - da 700 a 800 sim.
 - da 800 a 900 sim.
 - da 900 a 1000 sim.

TRACCIATO DI PROGETTO

- Innesti sulla viabilità esistente
- Trattati ordinari
- Ponti e viadotti
- Trattati in galleria



Direzione Progettazione e Realizzazione Lavori

S.G.C. E78 GROSSETO - FANO
 Tratto Selci Lama (E45) - S. Stefano di Gaifa.
 Adeguamento a 2 corsie del tratto della Variante di Urbania

PROGETTO DEFINITIVO

ANAS - DIREZIONE PROGETTAZIONE E REALIZZAZIONE LAVORI

COORDINATORE PER LA SICUREZZA IN FASE DI PROGETTAZIONE Ing. Giuseppe Resto Ordine Ingegneri Provincia di Roma n. 20629	1. PROGETTISTI SPECIALISTICI Ing. Ambrogio Signorini Ordine Ingegneri Provincia di Roma n. 20629	PROGETTAZIONE ATI: (Mandatari) GP INGENGERIA GESTIONE PROGETTI, INGEGNERIA s.r.l.
IL GEOLOGO Dott. Geol. Salvatore Marino Ordine dei geologi della Regione Lazio n. 069	2. PROGETTISTI SPECIALISTICI Ing. Moreno Panfilì Ordine Ingegneri Provincia di Roma n. 15754	(Mandatari) costrogotti INGEGNERIA s.r.l.
VISTO: IL RESP. DEL PROCEDIMENTO Ing. Vincenzo Gatone	3. PROGETTISTI SPECIALISTICI Ing. Giuseppe Resto Ordine Ingegneri Provincia di Roma n. 20629	(Mandatari) engeko INGEGNERIA s.r.l.
VISTO: IL RESP. DEL PROGETTO Arch. Pininf. Marco Calzavara	4. PROGETTISTI SPECIALISTICI Dott. Ing. GIORGIO GUIDUCCI Ordine Ingegneri Provincia di Roma n. 14035	(Mandatari) AIM INGEGNERIA s.r.l.

COMPATIBILITÀ AMBIENTALE E PAESAGGISTICA
 Relazione Paesaggistica

CODICE PROGETTO		NOME FILE		REVISIONE	SCALA
PROGETTO D/P/AN/24/7		T00IA02AMBCT06_B		B	varie
D	ELAB.	T	O	I	A
C	ELAB.	A	M	B	C
B	Rev. Ist.U.0039705 24/01/22 e Ist.U.0057794 01/02/22	Febb. '22	Uccelloni	Panfilì	Guiducci
A	Emisione	Ottobre '21	Uccelloni	Panfilì	Guiducci
REV.	DESCRIZIONE	DATA	REDATTO	VERIFICATO	APPROVATO