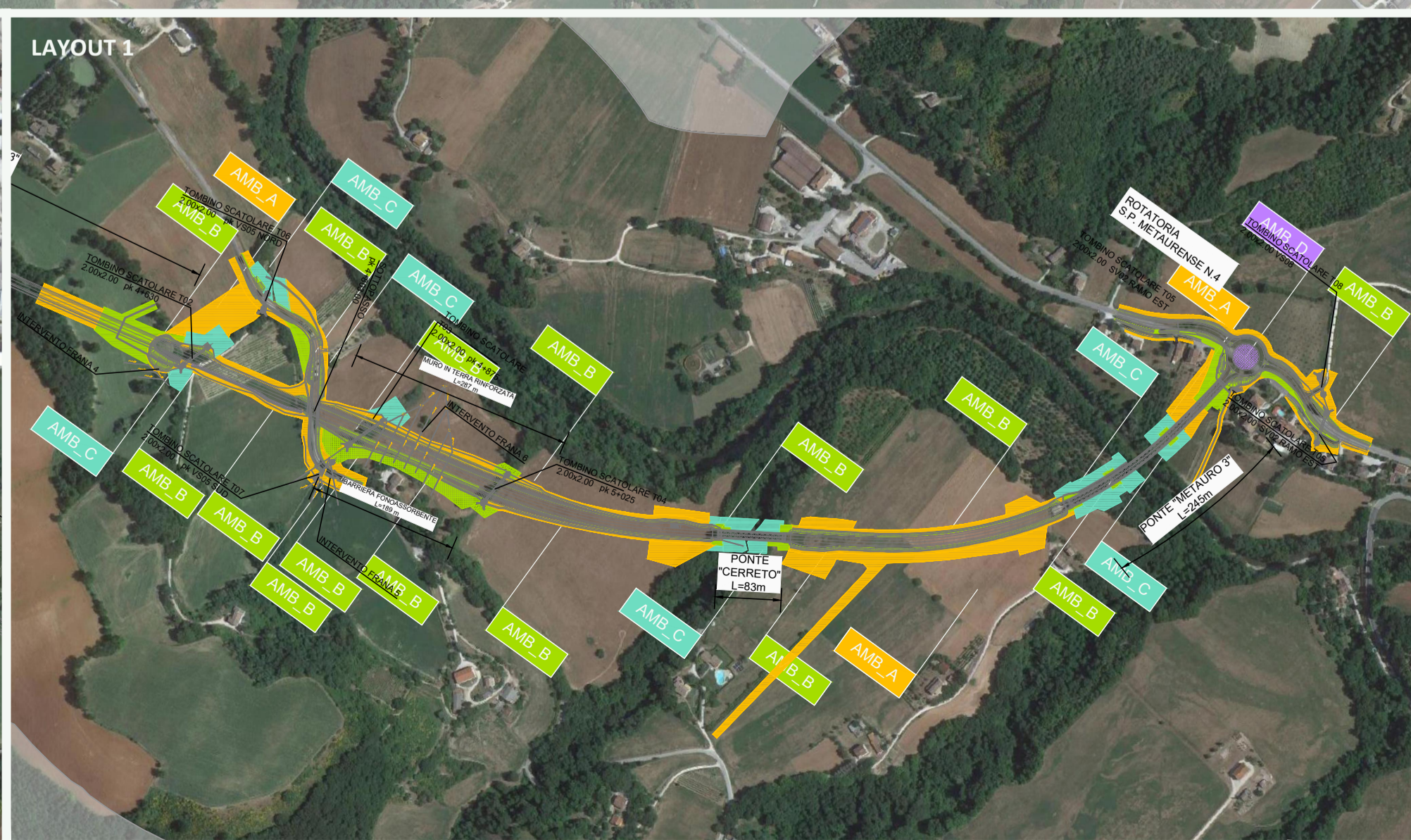
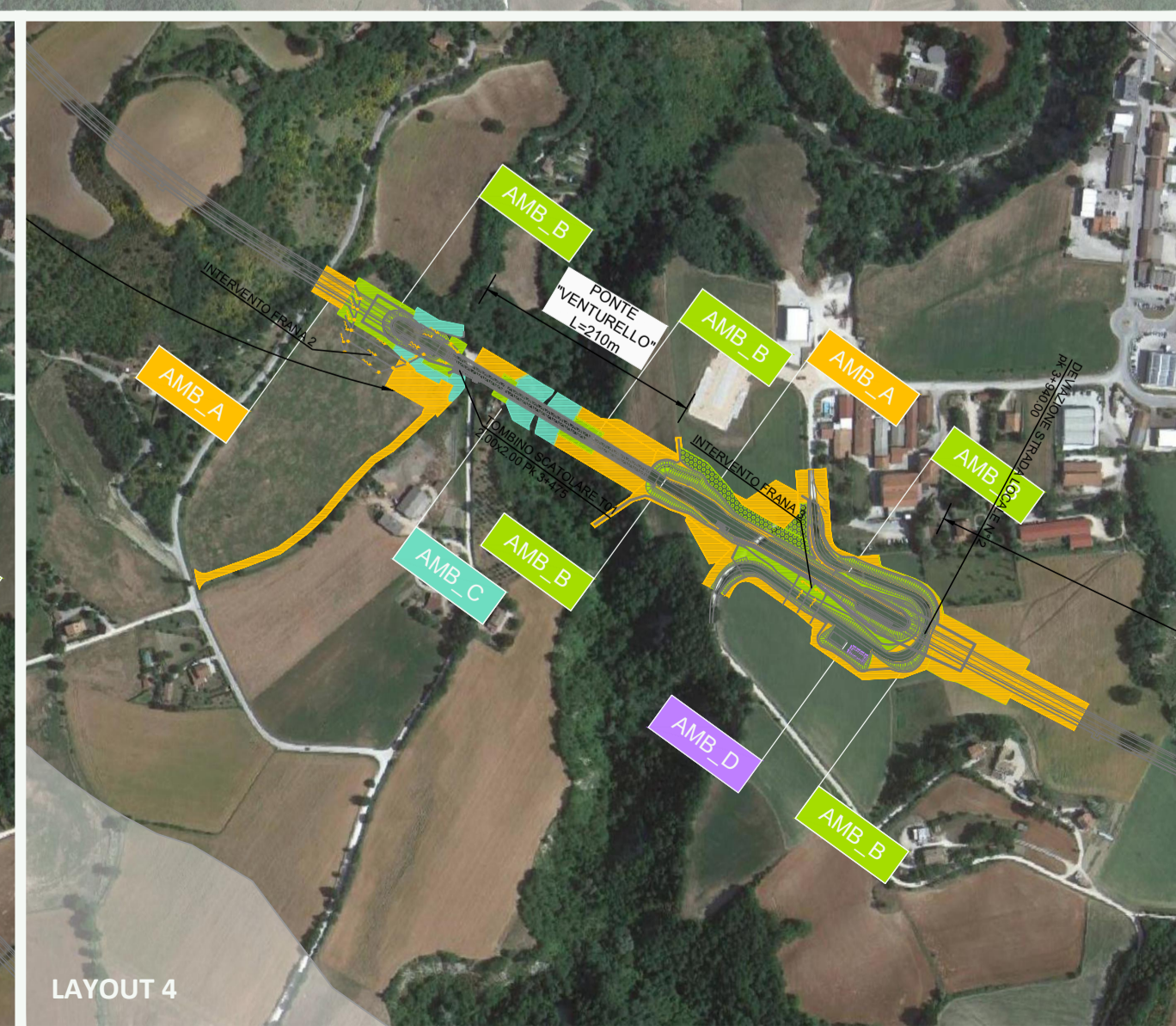
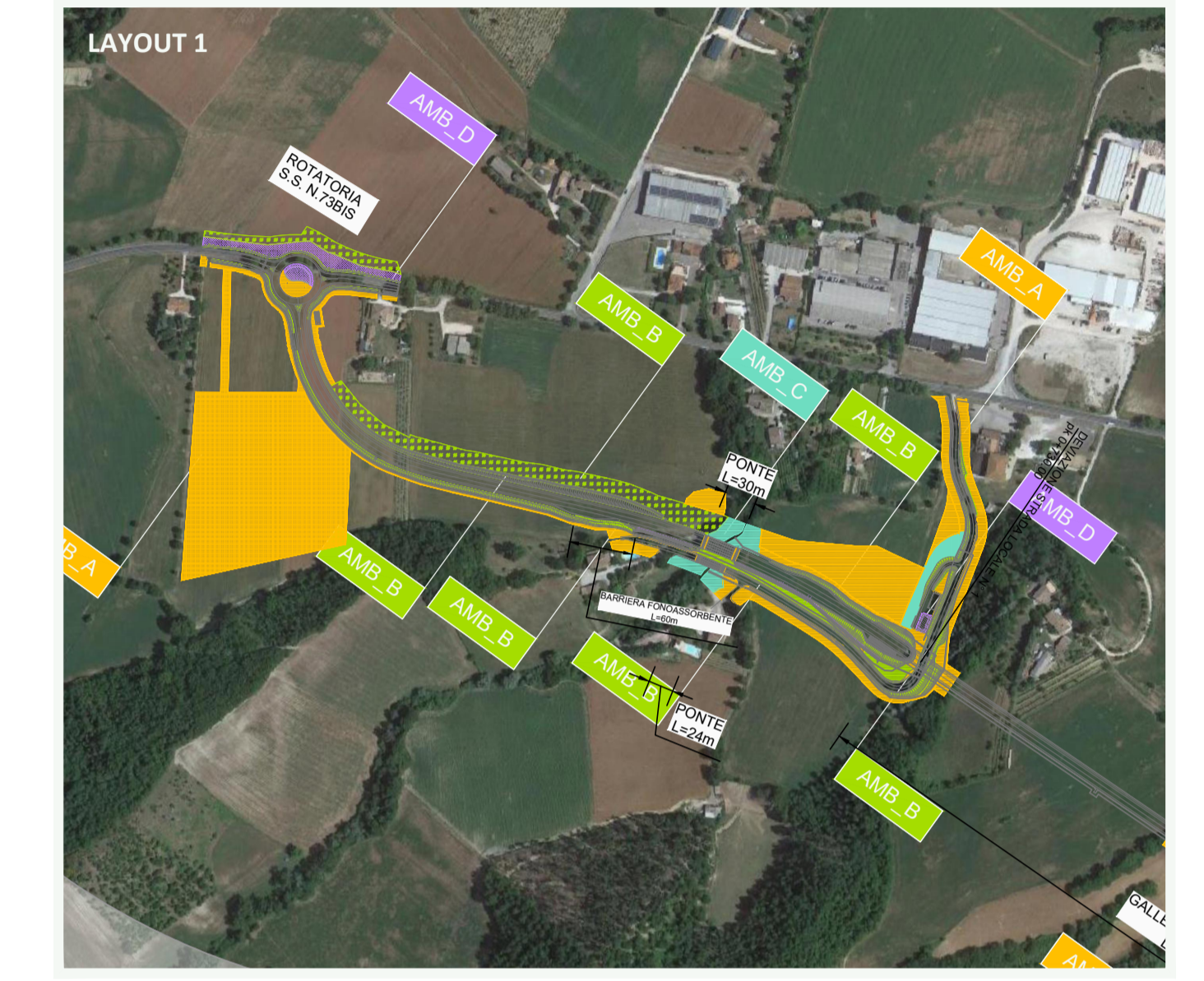




LEGENDA

- AMB_A Aree di ripristino e riqualificazione ambientale (AMB 01 - AMB 13)
- AMB_B Ambiti di mitigazione dell'infrastruttura (AMB 02 - AMB 03 - AMB 05 - AMB 07 - AMB 08 - AMB 10 - AMB 11)
- AMB_C Zone di qualificazione degli ambiti (AMB 06)
- AMB_D Ambiti di inserimento dell'infrastruttura (AMB 04 - AMB 09 - AMB 12)





Direzione Progettazione e Realizzazione Lavori

S.G.C. E78 GROSSETO - FANO
Tratto Selci Lama (E45) - S. Stefano di Gaifa.
Adeguamento a 2 corsie del tratto della Variante di Urbania

PROGETTO DEFINITIVO

ANAS - DIREZIONE PROGETTAZIONE E REALIZZAZIONE LAVORI

<p>COORDINATORE PER LA SICUREZZA IN FASE DI PROGETTAZIONE</p> <p>Ing. Giuseppe Resta Ordine Ingegneri Provincia di Roma n. 20629</p>	<p>I PROGETTISTI SPECIALISTICI</p> <p>Ing. Ambrogio Signarelli Ordine Ingegneri Provincia di Roma n. 11111</p> <p>Ing. Moreno Panfili Ordine Ingegneri Provincia di Perugia n. 2857</p> <p>Ing. Claudio Weller Ordine Ingegneri Provincia di Roma n. 15754</p>	<p>PROGETTAZIONE ATI: (Mandataria)</p> <p>GPI INGEGNERIA GESTIONE PROGETTI INGEGNERIA srl</p> <p>cooprogetti</p> <p>engeko</p> <p>AIM Studio di Architettura e Ingegneria Progettazione</p>	<p>IL GEOLOGO</p> <p>Dott. Geol. Salvatore Marino Ordine dei geologi della Regione Lazio n. 1069</p> <p>VISTO: IL RESP. DEL PROCEDIMENTO</p> <p>Ing. Vincenzo Catone</p> <p>VISTO: IL RESP. DEL PROGETTO</p> <p>Arch. Pianif. Marco Colazza</p>	<p>IL PROGETTISTA E RESPONSABILE DELL'INTEGRAZIONE DELLE PRESTAZIONI SPECIALISTICHE. (DPR207/10 ART 15 COMMA 2)</p> <p>Dott. Ing. GIORGIO GUIDUCCI Ordine Ingegneri Provincia di Roma n. 14035</p>
---	---	--	---	---

INTERVENTI DI INSERIMENTO PAESAGGISTICO E MITIGAZIONE AMBIENTALE

Interventi di mitigazione

Planimetria di insieme

CODICE PROGETTO	LN. PROG.	ANNO	NOME FILE	REVISIONE	SCALA
DPAN247	D	22	T00IA03AMBPL01_B	B	1:10.000
			CODICE ELAB.		
			T00IA03AMBPL01		
D					
C					
B	Rev. Ist.U.0039705 24/01/22 e Ist.U.0057794 01/02/22	Feb. '22	Uccellani	Panfili	Guiducci
A	Emissione	Ottobre '21	Uccellani	Panfili	Guiducci
REV.	DESCRIZIONE	DATA	REDATTO	VERIFICATO	APPROVATO