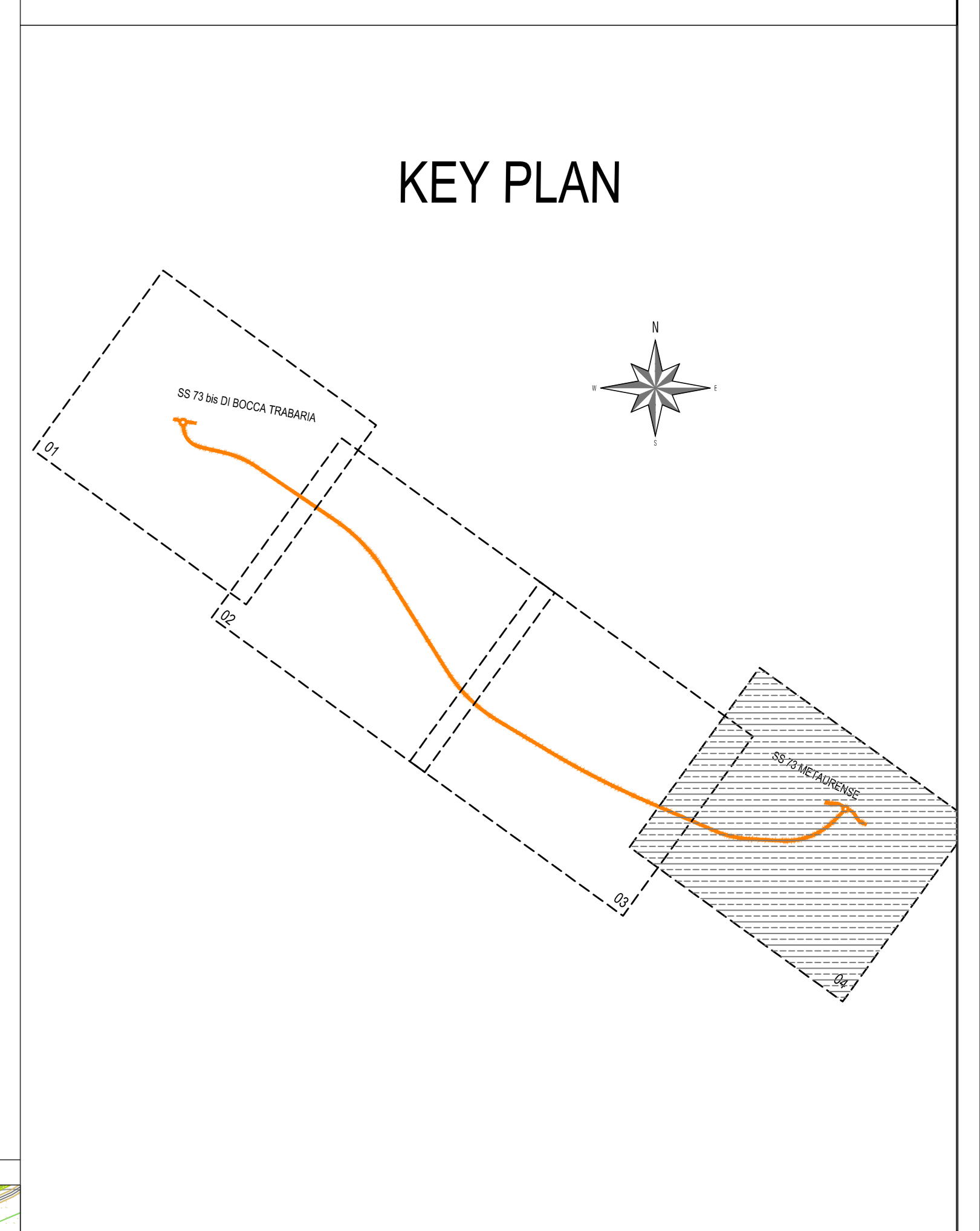


**LEGENDA**

- AMB\_01.1 RIQUALIFICAZIONE AMBIENTALE DELLE AREE DI INTERVENTO  
Semina di specie erbacee polifite Superficie ambito mq. 42.728,78
- AMB\_01.2 RIQUALIFICAZIONE AMBIENTALE DELLE AREE CHE TORNANO AD USI AGRICOLI (cfr. elab. T00A06SAMBPR01\_B)  
Semina di Medicago sativa e Medicago lupulina Superficie ambito mq. 78.333,22
- AMB\_02 FASCIE ERBACEE PER RINVERDIMENTO SCARPATE  
Superficie ambito mq. 21.713,00
- AMB\_03 VEGETAZIONE ARBUSTIVA ALLA BASE DELLE PILE  
Crataegus monogyna n. 218, Spartium junceum n. 198, Viburnum tinus n. 243  
Superficie ambito mq. 3.162,08
- AMB\_04 VEGETAZIONE ARBUSTIVA ROTATORIE  
Spartium junceum n. 120, Rosmarinus officinalis prostratus n. 74, Lavandula angustifolia n. 101  
Superficie ambito mq. 3.287,82
- AMB\_05 VEGETAZIONE MASSIVA ARBUSTIVA  
Crataegus monogyna n. 1345, Rhamnus alaternus n. 1377, Viburnum tinus n. 2125  
Superficie ambito mq. 21.652,25
- AMB\_06.1 RIMBOSCHIMENTO E/O RICOMPOSIZIONE DEI BOSCHI DI VERSANTE  
Quercus cerris n. 23, Quercus robur n. 18, Quercus pubescens n. 20, Arbutus unedo n. 87,  
Juniperus communis n. 88, Taxus baccata n. 241 Superficie ambito mq. 5.754,74
- AMB\_06.2 RIMBOSCHIMENTO E/O RICOMPOSIZIONE RIPARIALE  
Populus nigra pyramidalis n. 180, Populus alba / nigra n. 28, Ostrya carpinifolia n. 57, Salix sp n. 959  
Superficie ambito mq. 14.123,71
- AMB\_07 RIMBOSCHIMENTO PER FASCIE ARBOREE SEMPREVERDI  
Cupressus sempervirens n. 64, Pinus halepensis n. 32, Quercus ilex n. 32, Rhamnus alaternus n. 115,  
Viburnum tinus n. 118 Superficie ambito mq. 7.419,19
- AMB\_08 RIMBOSCHIMENTO PER FASCIE ARBOREE SPOGLIANTI  
Acer monspessolanum n. 7, Quercus pubescens n. 8, Fraxinus ornus n. 5, Crataegus monogyna n. 147  
Superficie ambito mq. 1.934,77
- AMB\_09 VEGETAZIONE DI INVITO AI SOTTOPASSI FAUNISTICI (Elab. T00A06TAMBD02\_A)  
Superficie ambito mq. 620,00
- AMB\_11 FASCIA TAMPONE FONOASSORBENTE SEMPREVERDE  
Cupressus sempervirens n. 65, Arbutus unedo n. 89, Quercus ilex n. 26  
Superficie ambito mq. 3.192,00
- AMB\_13 RIPRISTINO AMBIENTALE Superficie ambito mq. 2301,39  
(cfr. elab. T00A06TAMBD01\_A)



**LEGENDA**

**ARBUSTIVE**

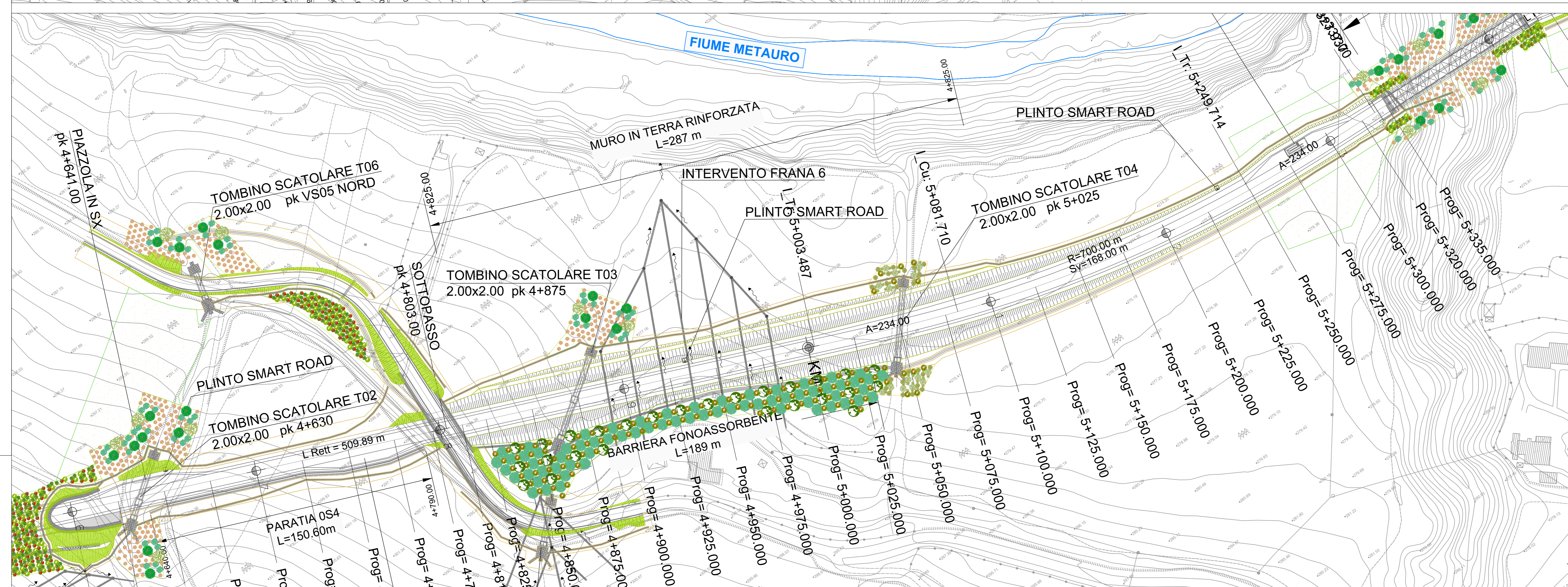
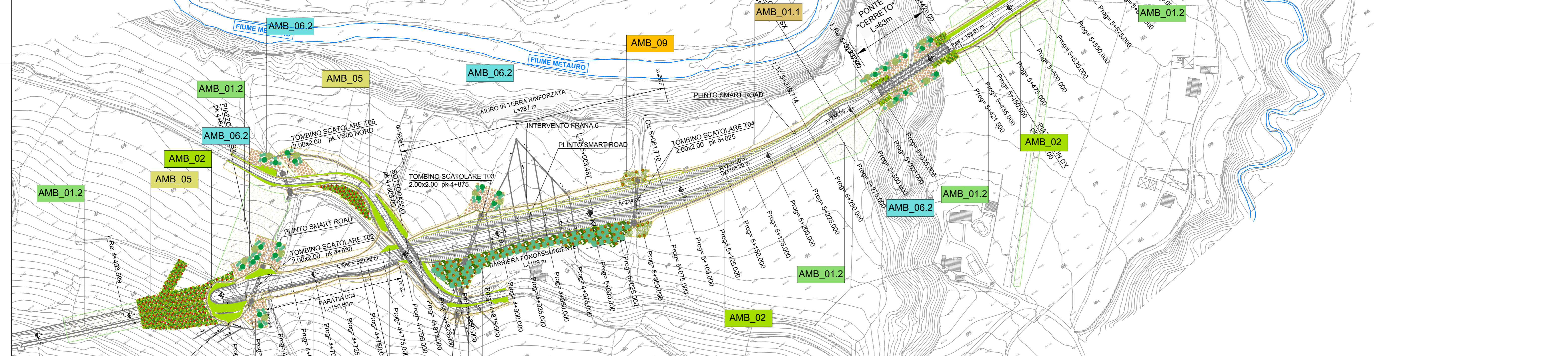
- Arbutus unedo (Corbezzolo)
- Cornus sanguinea (Sanguinella)
- Crataegus monogyna (Biancospino)
- Juniperus communis (Ginepro)
- Lavandula angustifolia (Lavanda)
- Rhamnus alaternus (Alaterno)
- Rosmarinus officinalis prostratus (Rosmarino)
- Salix sp. (Salici arbustivi)
- Spartium junceum (Ginestra)
- Taxus baccata (Tasso)
- Viburnum tinus (Viburno)

**ARBOREE**

- Acer monspessolanum (Acer minore)
- Cupressus sempervirens (Cipresso)
- Fraxinus ornus (Orniello)
- Ostrya carpinifolia (Carpino nero)
- Pinus halepensis (Pino d'Aleppo)
- Populus alba / nigra (Pioppo bianco e nero)
- Populus nigra pyramidalis (Pioppo cipressino)
- Prunus mahaleb (Ciliegio canino)
- Quercus cerris (Cerro)
- Quercus ilex (Leccio)
- Quercus pubescens (Roverella)
- Quercus robur (Farnia)
- Sorbus domestica (Sorbo domestico)

Terreno vegetale

Fasce erbacee per rinverdimento scarpate



**Sanas**  
GRUPPO FS ITALIANE  
Direzione Progettazione e Realizzazione Lavori

**S.G.C. E78 GROSSETO - FANO**  
Tratto Selci Lama (E45) - S. Stefano di Gaifa.  
Adeguamento a 2 corsie del tratto della Variante di Urbana

**PROGETTO DEFINITIVO**

ANAS - DIREZIONE PROGETTAZIONE E REALIZZAZIONE LAVORI

COORDINATORE PER LA SICUREZZA IN FASE DI PROGETTAZIONE Ing. Giuseppe Resto Ordine Ingegneri Provincia di Roma n. 20629	PROGETTISTI SPECIALISTICI Ing. Ambrogio Signorilli Ordine Ingegneri Provincia di Roma n. 20629	PROGETTAZIONI ATI: (Mandatari) <b>GP INGENGERIA</b> GESTIONE PROGETTI INGENGERIA s.r.l. <b>cooprogetti</b> <b>engeko</b> INGEGNERIA s.p.a.
IL GEODOSO Dot. Geol. Salvatore Marino Ordine dei geologi della Regione Lazio n. 069	IL RESPONSABILE DEL PROGETTO Ing. C. MORENO PANFILI Ordine Ingegneri Provincia di Roma n. 15754	IL PROGETTISTA E RESPONSABILE DELL'INTEGRAZIONE DELLE PRESTAZIONI SPECIALISTICHE (DPR/207/20 ART 15 COMMA 2) Dot. Ing. GIORGIO GUIDUCCI Ordine Ingegneri Provincia di Roma n. 14035

INTERVENTI DI INSERIMENTO PAESAGGISTICO E MITIGAZIONE AMBIENTALE  
Opere a verde

Opere a verde - planimetria Tav. 4 di 4

CODICE PROGETTO	NOME FILE	REVISIONE	SCALA
DPAN247	T00A06SAMBPL04_B	2	1:2000/1000

D	ELAB.	T00A06SAMBPL04	B
C	REV.	14/03/2022	1/02/22
B	ELAB.	14/03/2022	1/02/22
A	ELAB.	14/03/2022	1/02/22
REV.	DESCRIZIONE	DATA	REDAITTO VERIFICATO APPROVATO