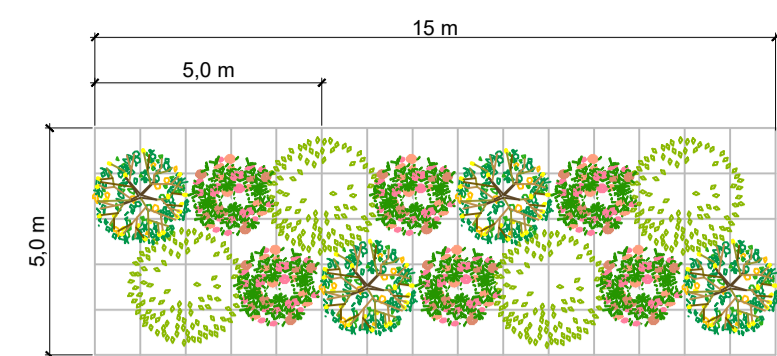
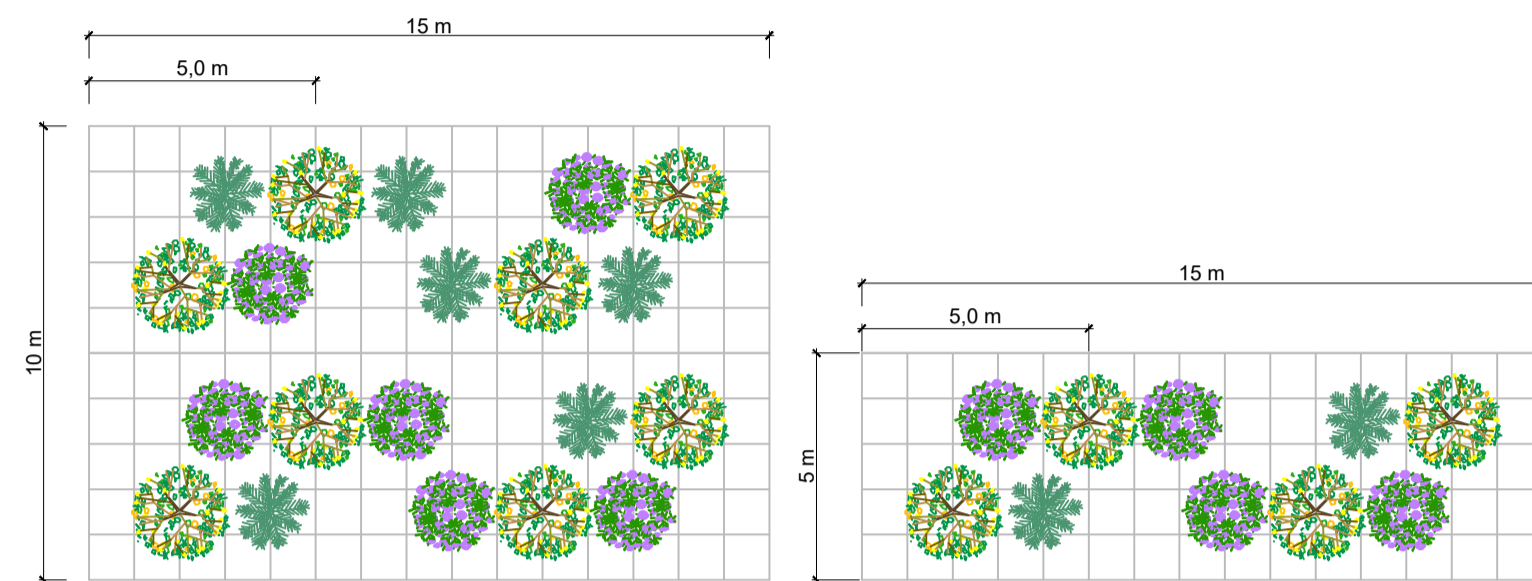


VEGETAZIONE ARBUSTIVA ALLA BASE DELLE PILE					
AMBITO 03					
ARBUSTIVE	COD.	COPERTURA (m ²) (espansione massima chioma)	NOME SCIENTIFICO (nome volgare)	ALTEZZA (Max. di sviluppo)	FORMA
	CM	9 m ²	<i>Crataegus monogyna</i> (Biancospino)	5 m	rotonda
	SJ	6 m ²	<i>Spartium junceum</i> (Ginestra)	3 m	rotonda
	VT	4 m ²	<i>Viburnum tinus</i> (Viburno)	3m	cespugliosa



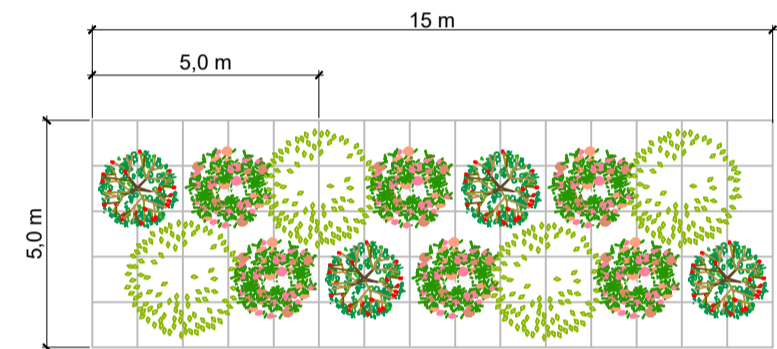
Dimensione e tipologia essenze per ambito (15 x 5,0)

VEGETAZIONE ARBUSTIVA ROTATORIE					
AMBITO 04					
ARBUSTIVE	COD.	COPERTURA (m ²) (espansione massima chioma)	NOME SCIENTIFICO (nome volgare)	ALTEZZA (Max. di sviluppo)	FORMA
	SJ	6 m ²	<i>Spartium junceum</i> (Ginestra)	3 m	rotonda
	RO	4 m ²	<i>Rosmarinus officinalis prostratus</i> (Rosmarino)	2 m	cespugliosa
	LA	4 m ²	<i>Lavandula angustifolia</i> (Lavanda)	1m	rotonda



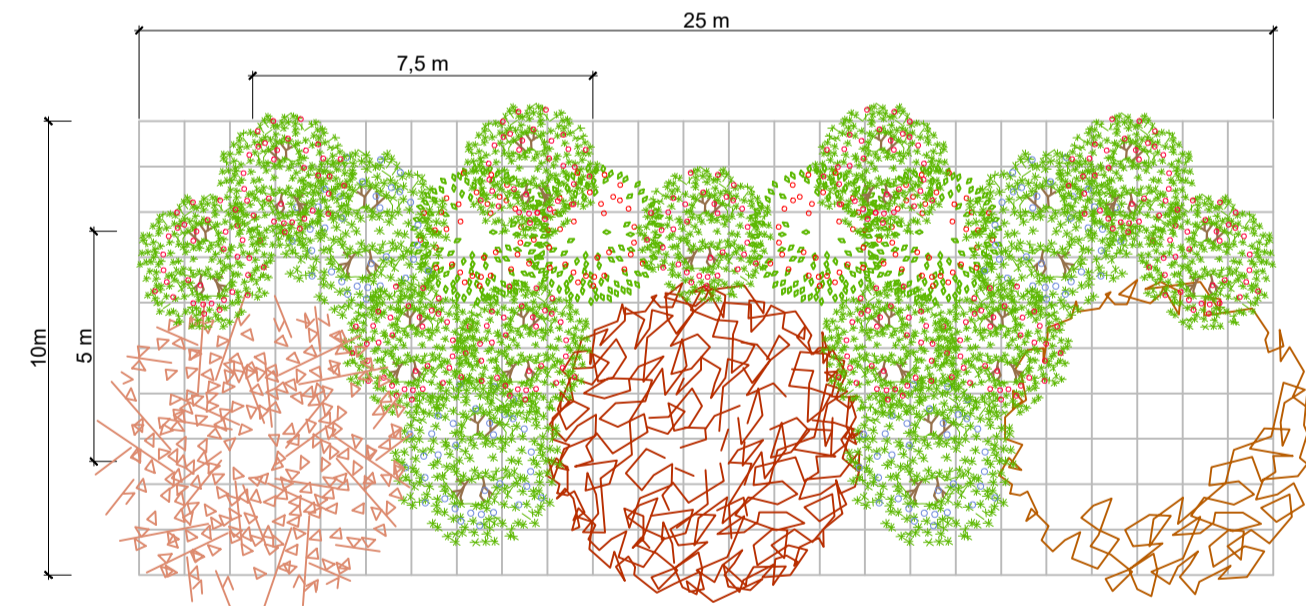
Dimensione e tipologia essenze per ambito (15 x 10) (15 x 5)

VEGETAZIONE MASSIVA ARBUSTIVA					
AMBITO 05					
ARBUSTIVE	COD.	COPERTURA (m ²) (espansione massima chioma)	NOME SCIENTIFICO (nome volgare)	ALTEZZA (Max. di sviluppo)	FORMA
	CM	6 m ²	<i>Crataegus monogyna</i> (Biancospino)	5 m	rotonda
	RA	4 m ²	<i>Rhamnus alaternus</i> (Alaterno)	2/3 m	cespugliosa
	VT	4 m ²	<i>Viburnum tinus</i> (Viburno)	3m	cespugliosa



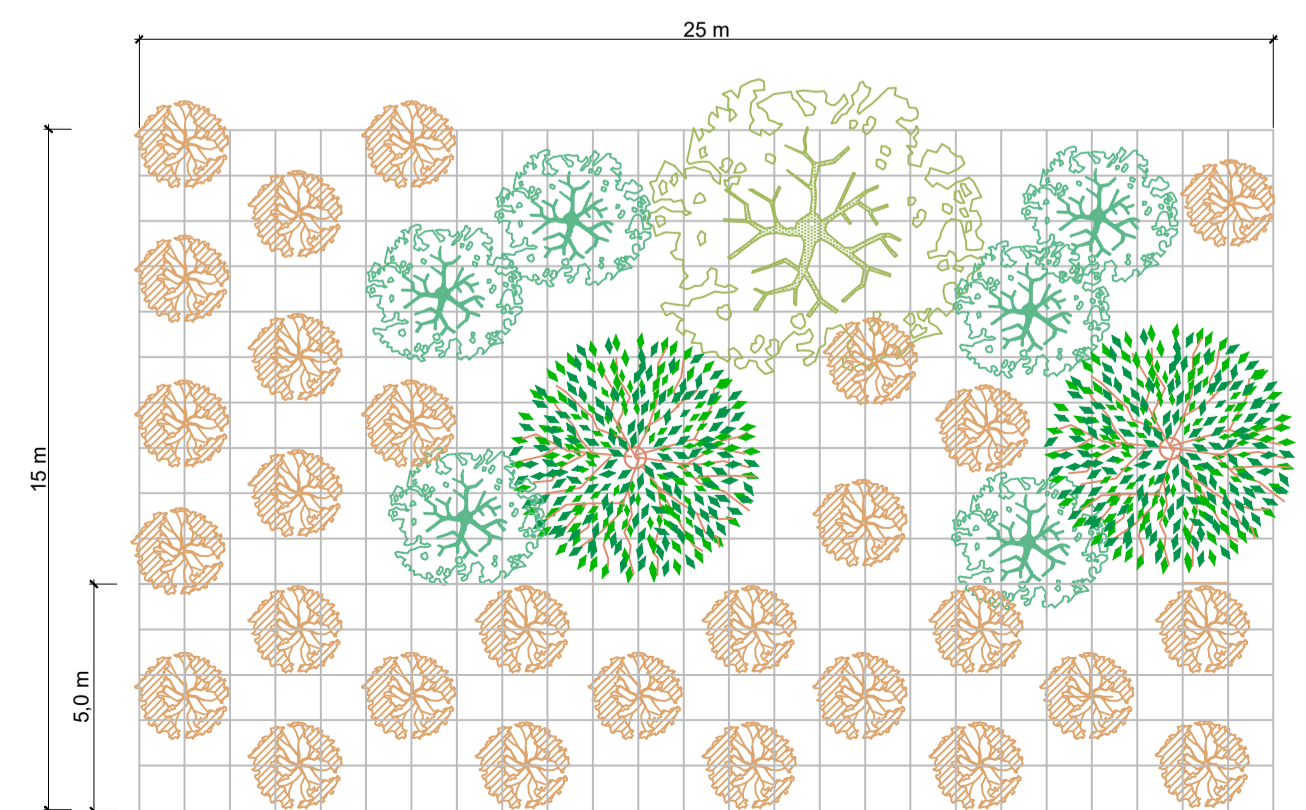
Dimensione e tipologia essenze per ambito (15 x 5,0)

COMPOSIZIONE E/O RICOMPOSIZIONE DEI BOSCHI DI VERSANTE					
AMBITO 06.1					
ARBOREE	COD.	COPERTURA (m ²) (espansione massima chioma)	NOME SCIENTIFICO (nome volgare)	ALTEZZA (Max. di sviluppo)	FORMA
	QC	50/100 m ²	<i>Quercus cerris</i> (Cero)	10/15 m	densa
	QR	100 m ²	<i>Quercus robur</i> (Farnia)	15/20 m	densa
	QP	100 m ²	<i>Quercus pubescens</i> (Roverella)	12/15 m	densa
ARBUSTIVE	COD.	COPERTURA (m ²) (espansione massima chioma)	NOME SCIENTIFICO (nome volgare)	ALTEZZA (Max. di sviluppo)	FORMA
	AU	7 m ²	<i>Arbutus unedo</i> (Corbezzolo)	2 m	cespugliosa
	JC	12 m ²	<i>Juniperus communis</i> (Ginepro)	2 m	cespugliosa
	TB	7 m ²	<i>Taxus baccata</i> (Tasso)	2 m	cespugliosa



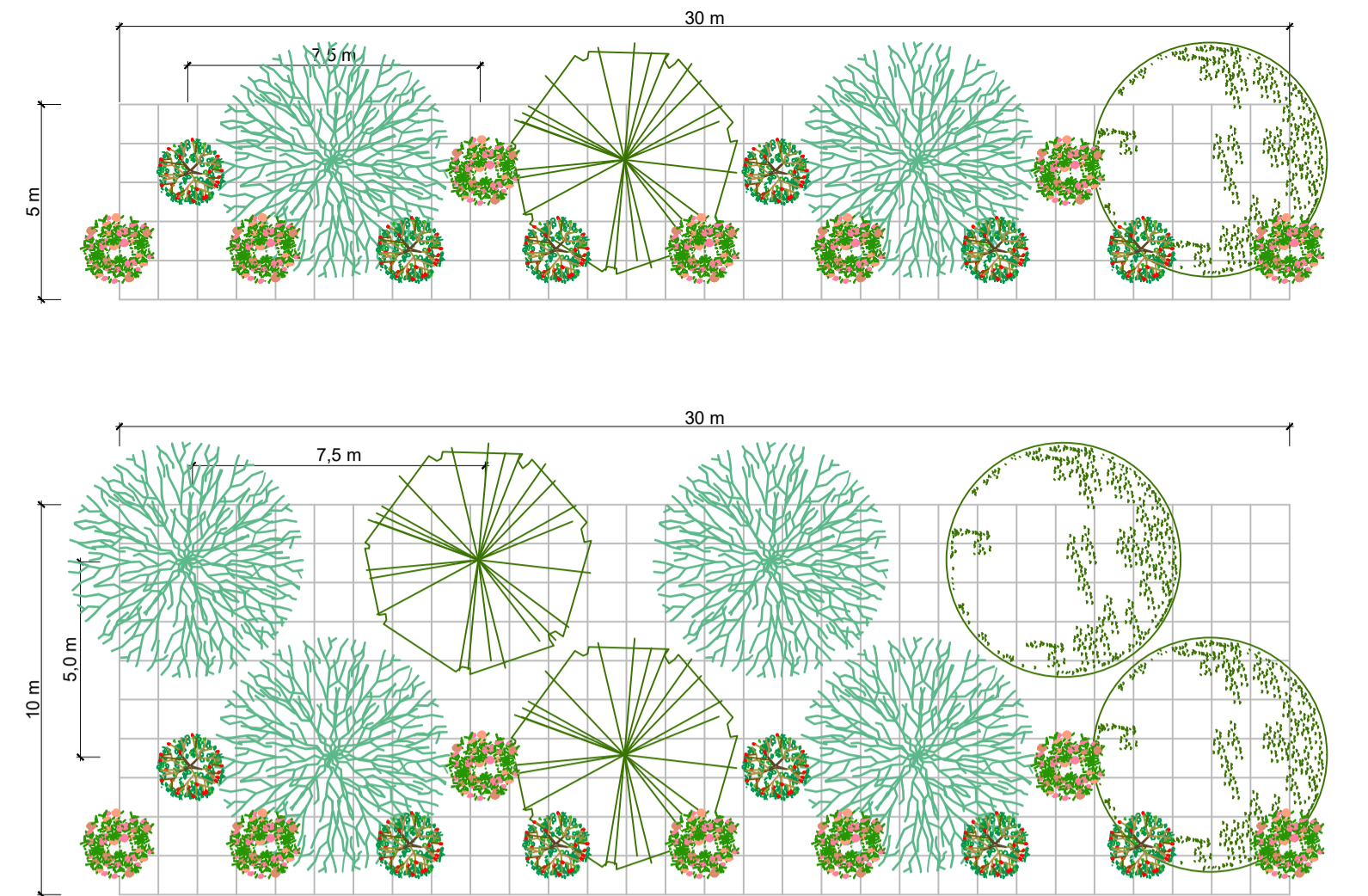
Dimensione e tipologia essenze per ambito (25 x 15)

RIMBOSCHIMENTO E/O RICOMPOSIZIONE RIPARIALE					
AMBITO 06.2					
ARBOREE	COD.	COPERTURA (m ²) (espansione massima chioma)	NOME SCIENTIFICO (nome volgare)	ALTEZZA (Max. di sviluppo)	FORMA
	PN	5/9 m ²	<i>Populus nigra pyramidalis</i> (Pioppo cipressino)	20 m	piramidale
	PA	100 m ²	<i>Populus alba / nigra</i> (Pioppo bianco e nero)	25 m	densa
	OC	50/60 m ²	<i>Ostrya carpinifolia</i> (Carpino nero)	20 m	densa
ARBUSTIVE	COD.	COPERTURA (m ²) (espansione massima chioma)	NOME SCIENTIFICO (nome volgare)	ALTEZZA (Max. di sviluppo)	FORMA
	SA	5/9 m ²	<i>Salix sp.</i> (Salici arbustivi)	3/4 m	densa



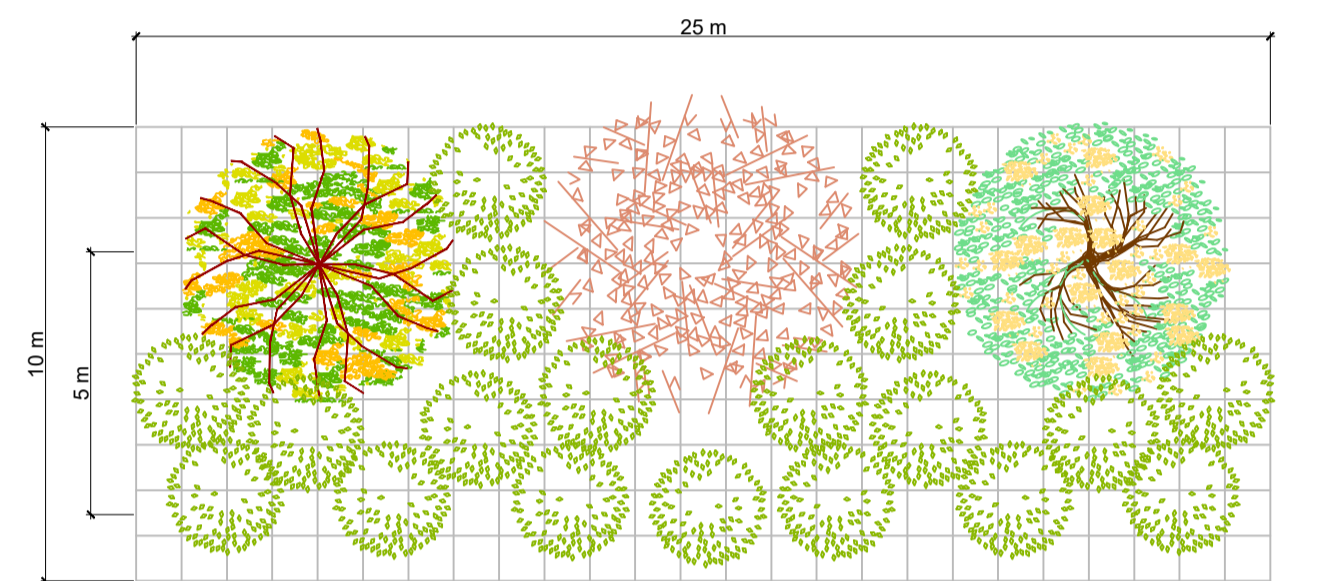
Dimensione e tipologia essenze per ambito (25 x 15)

FASCE ARBOREE SEMPREVERDI					
AMBITO 07					
ARBOREE	COD.	COPERTURA (m ²) (espansione massima chioma)	NOME SCIENTIFICO (nome volgare)	ALTEZZA (Max. di sviluppo)	FORMA
	CS	100 m ²	<i>Cupressus sempervirens</i> (Cipresso)	12/15 m	densa
	PH	100 m ²	<i>Pinus halepensis</i> (Pino d'Aleppo)	15 m	densa
	QI	60/80 m ²	<i>Quercus ilex</i> (Leccio)	12/15 m	densa
ARBUSTIVE	COD.	COPERTURA (m ²) (espansione massima chioma)	NOME SCIENTIFICO (nome volgare)	ALTEZZA (Max. di sviluppo)	FORMA
	RA	4 m ²	<i>Rhamnus alaternus</i> (Alaterno)	2/3 m	cespugliosa
	VT	4 m ²	<i>Viburnum tinus</i> (Viburno)	3m	cespugliosa



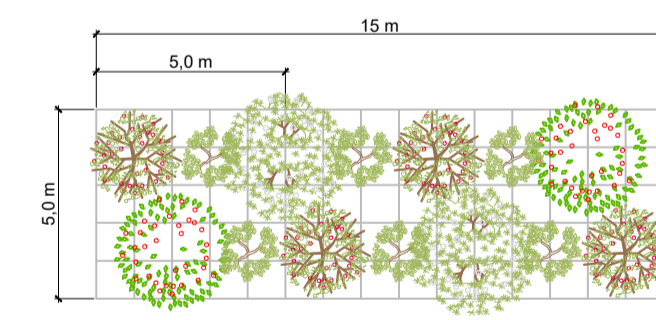
Dimensione e tipologia essenze per ambito (30 x 10)

FASCE ARBOREE SPOGLIANTI					
AMBITO 08					
ARBOREE	COD.	COPERTURA (m ²) (espansione massima chioma)	NOME SCIENTIFICO (nome volgare)	ALTEZZA (Max. di sviluppo)	FORMA
	AM	60/80 m ²	<i>Acer monspessulanum</i> (Acer minore)	15/20 m	densa
	QP	100 m ²	<i>Quercus pubescens</i> (Roverella)	12/15 m	densa
	FO	100 m ²	<i>Fraxinus ornus</i> (Orniello)	15 m	arrotondata
ARBUSTIVE	COD.	COPERTURA (m ²) (espansione massima chioma)	NOME SCIENTIFICO (nome volgare)	ALTEZZA (Max. di sviluppo)	FORMA
	CM	6 m ²	<i>Crataegus monogyna</i> (Biancospino)	5 m	rotonda



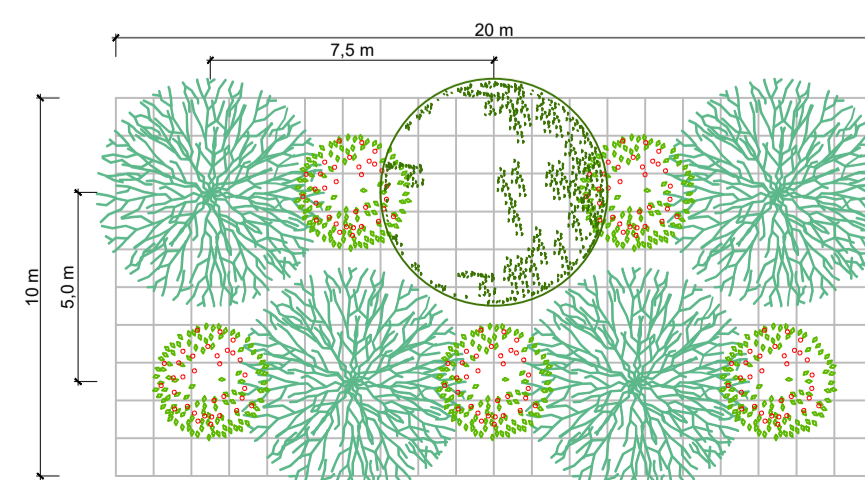
Dimensione e tipologia essenze per ambito (25 x 15)

ATTRaversamento FAUNISTICO					
AMBITO 9					
ARBOREE	COD.	COPERTURA (m ²) (espansione massima chioma)	NOME SCIENTIFICO (nome volgare)	ALTEZZA (Max. di sviluppo)	FORMA
	PM	8 m ²	<i>Prunus mahaleb</i> (Gilego canino)	3 m	densa
	SD	6 m ²	<i>Sorbus domestica</i> (Sorbo domestico)	6 m	densa
ARBUSTIVE	COD.	COPERTURA (m ²) (espansione massima chioma)	NOME SCIENTIFICO (nome volgare)	ALTEZZA (Max. di sviluppo)	FORMA
	AU	7 m ²	<i>Arbutus unedo</i> (Corbezzolo)	2 m	cespugliosa
	CS	4 m ²	<i>Comus sanguinea</i> (Corniolo sanguineo)	6 m	cespugliosa



Dimensione e tipologia essenze per ambito (15 x 5,0)

FASCIA TAMPONE FONOASSORBENTE SEMPREVERDE					
AMBITO 11					
ARBOREE	COD.	COPERTURA (m ²) (espansione massima chioma)	NOME SCIENTIFICO (nome volgare)	ALTEZZA (Max. di sviluppo)	FORMA
	CS	100 m ²	<i>Cupressus sempervirens</i> (Cipresso)	15/20 m	densa
	QI	60/80 m ²	<i>Quercus ilex</i> (Leccio)	15/20 m	densa
ARBUSTIVE	COD.	COPERTURA (m ²) (espansione massima chioma)	NOME SCIENTIFICO (nome volgare)	ALTEZZA (Max. di sviluppo)	FORMA
	AU	7 m ²	<i>Arbutus unedo</i> (Corbezzolo)	2 m	cespugliosa



Dimensione e tipologia essenze per ambito (20 x 10)



Direzione Progettazione e Realizzazione Lavori

S.G.C. E78 GROSSETO - FANO
 Tratto Selci Lama (E45) - S. Stefano di Gaifa.
 Adeguamento a 2 corsie del tratto della Variante di Urbania

PROGETTO DEFINITIVO

ANAS - DIREZIONE PROGETTAZIONE E REALIZZAZIONE LAVORI

COORDINATORE PER LA SICUREZZA IN FASE DI PROGETTAZIONE Ing. Giuseppe Resta Ordine Ingegneri Provincia di Roma n. 20629	I PROGETTISTI SPECIALISTICI Ing. Ambrogio Signarelli Ordine Ingegneri Provincia di Roma n. 25111 Ing. Moreno Panfili Ordine Ingegneri Provincia di Perugia n. 285 Ing. Claudio Wilmer Ordine Ingegneri Provincia di Roma n. 15754	PROGETTAZIONE ATI: (Mandataria) GPI INGEGNERIA GESTIONE PROGETTI INGEGNERIA srl cccoprogetti engeko Studio di Architettura e Ingegneria Progettazione
IL GEOLOGO Dott. Geol. Salvatore Marino Ordine dei geologi della Regione Lazio n. 1069	IL PROGETTISTA E RESPONSABILE DELL'INTEGRAZIONE DELLE PRESTAZIONI SPECIALISTICHE. (DPR207/10 ART 15 COMMA 2) Dott. Ing. GIORGIO GUIDUCCI Ordine Ingegneri Provincia di Roma n. 14035	

INTERVENTI DI INSERIMENTO PAESAGGISTICO E MITIGAZIONE AMBIENTALE

Particolari

Sesti d'impianto

CODICE PROGETTO	NOME FILE	REVISIONE	SCALA
PROGETTO: DPAN247	T00IA07AMBDC01_B	B	varie
LN. PROG. ANNO			
D 22			
CODICE ELAB.	T00IA07AMBDC01		
D			
C			
B	Rev. Ist.U.0039705 24/01/22 e Ist.U.0057794 01/02/22	Feb. '22	Uccellani Panfili Guiducci
A	Emissione	Ottobre '21	Uccellani Panfili Guiducci
REV.	DESCRIZIONE	DATA	REDATTO VERIFICATO APPROVATO