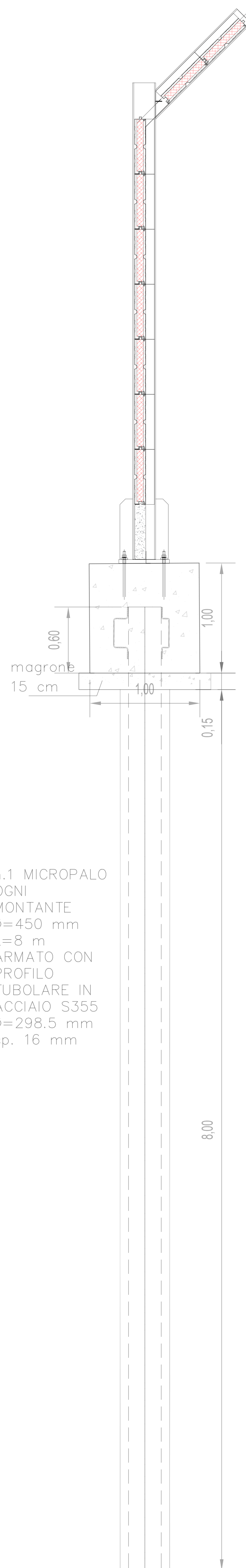
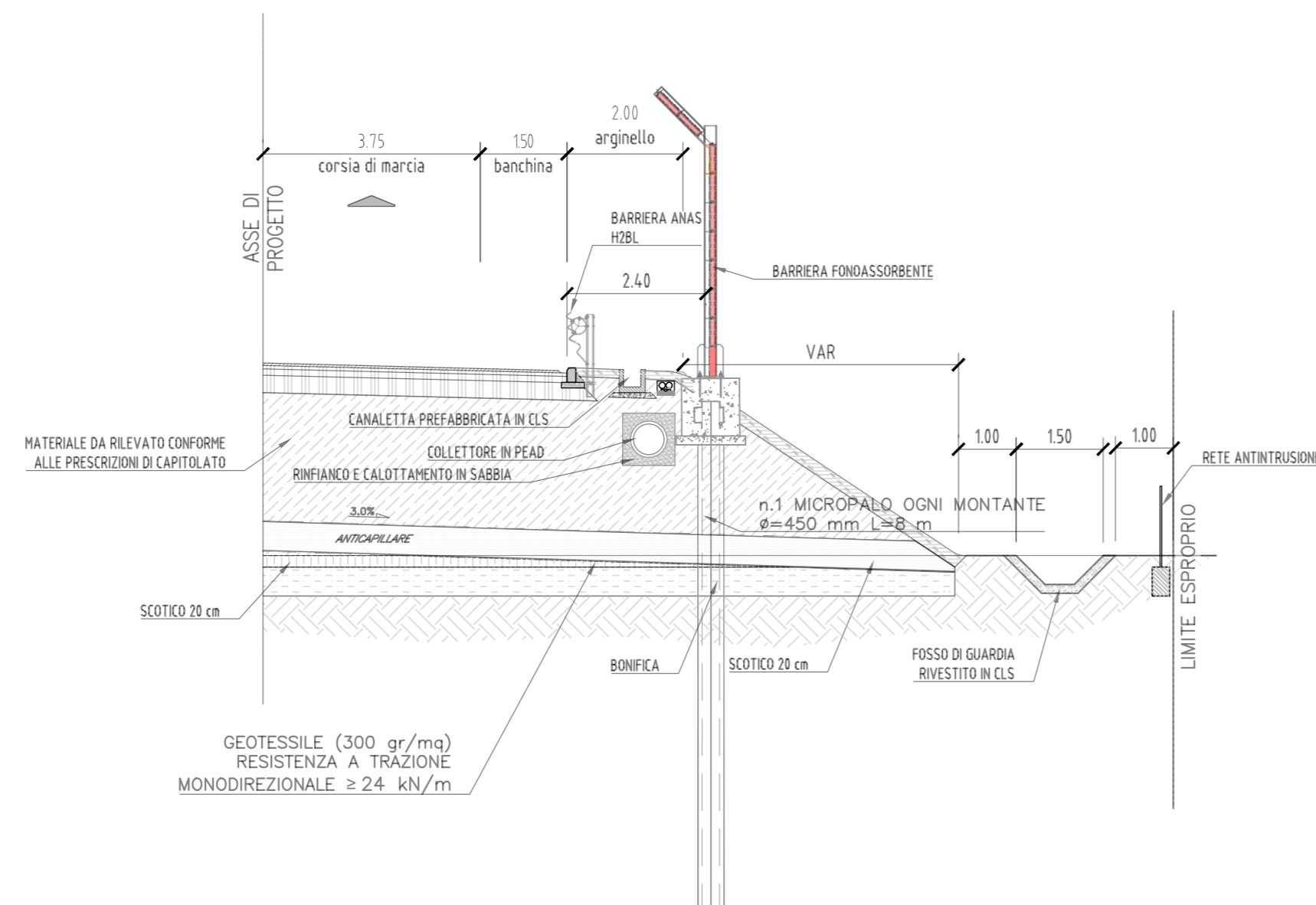


STUDIO DELLE FONDAZIONI -  
Scala 1:20



n.1 MICROPALO  
OGNI  
MONTANTE  
Ø=450 mm  
L=8 m  
ARMATO CON  
PROFILO  
TUBOLARE IN  
ACCIAIO S355  
Ø=298.5 mm  
sp. 16 mm

ASSE PRINCIPALE IN RILEVATO CON  
BARRIERA FONOSSORBENTE  
CATEGORIA C1  
SCALA 1:100



GETTO DI PULIZIA E LIVELLAMENTO  
- CONFORME ALLA EN 206-1:2006  
CONVOLGIMENTO CEMENTIZIO PER MAGGIOR E/DI OPERE DI SOTTOFONDAZIONE  
CON CEMENTO: 100 Kg/m³

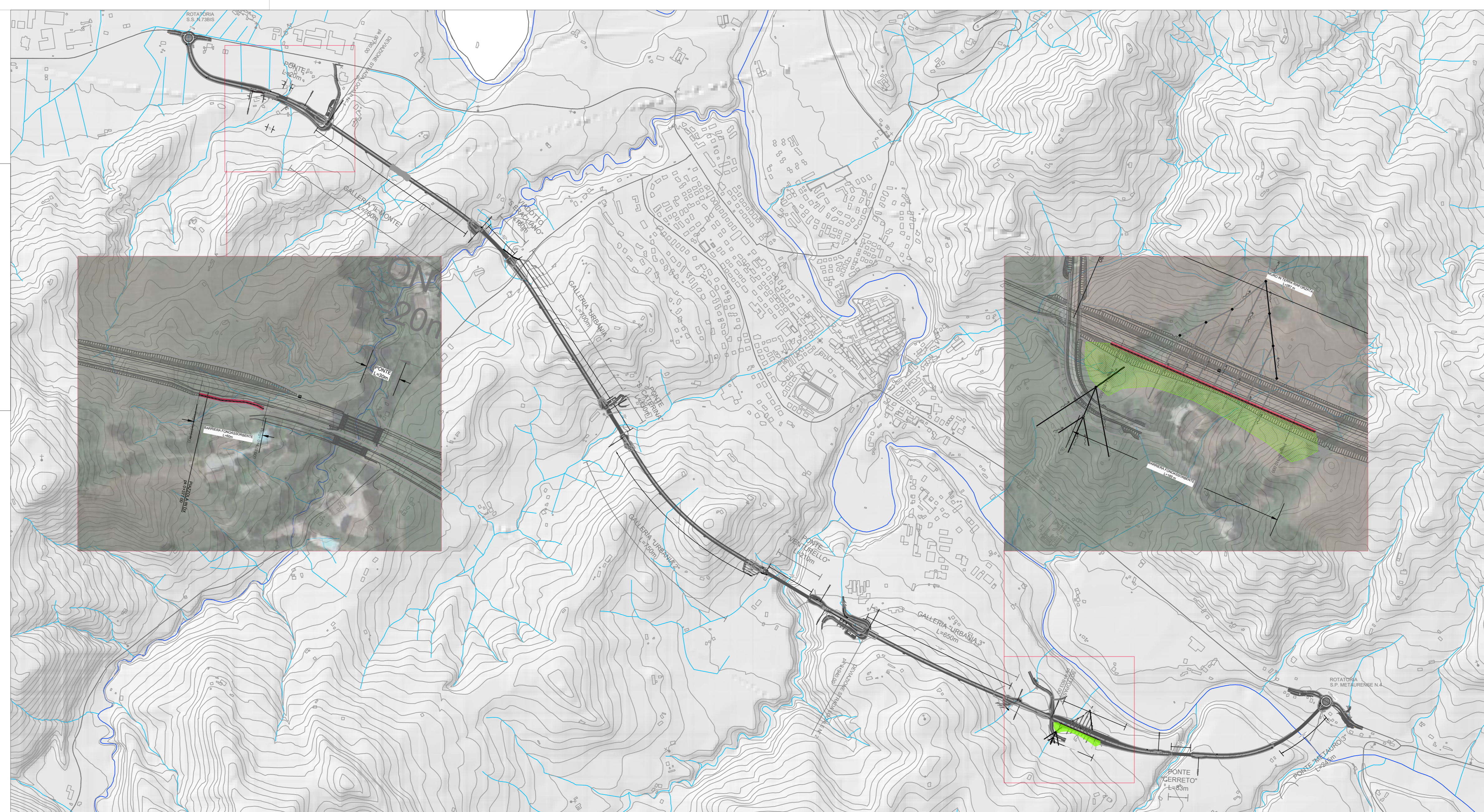
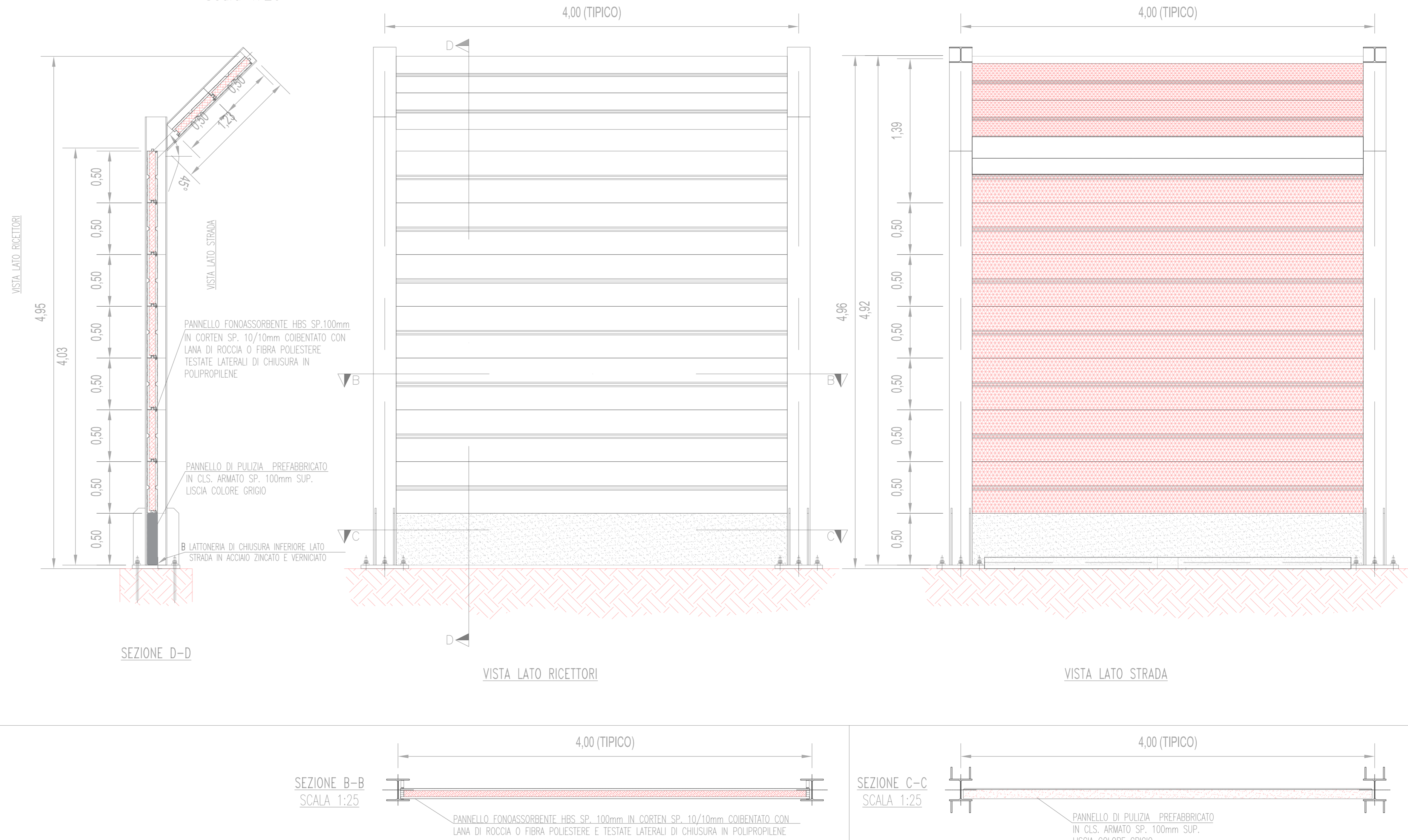
CALCESTRUZZO PER FONDAZIONE  
- A PRESTAZIONE GARANTITA CONFORME ALLA UNI EN 206-1:2006  
- CLASSE DI RESISTENZA MINIMA A COMPRESSIONE: C 25/30  
- CLASSE DI CONSISTENZA SLUMP: S4  
- CLASSE DI ESPOSIZIONE: XC2  
- DIMENSIONE MASSIMA DEGLI AGGREGATI: D<sub>max</sub> 20  
- COPRIFERRO: 45mm

MATERIALI  
- Elementi in acciaio con sp. ≥ 20mm S355J0  
- Elementi in acciaio con sp. ≥ 40mm S355J0  
- Elementi in acciaio con sp. ≥ 40mm S355J0  
- Elementi in acciaio, angoli e piastre sciolte, S235JR  
- Incastrare con sp. 1° classe S235JR  
- Acciaio secondo norme UNI EN 10025

ACCIAIO PER ARMATURE ORDINARIE E PER R.E.S.  
- B450C

ACCIAIO PER TUBI MICROPALO  
- S355H

BARRIERA ACUSTICA  
Scala 1:20



Localizzazione barriera fonossorbente  
Fascia tampone fonossorbente costituita da essenze sempreverdi caratterizzate da elevata densità fogliare con altezza non inferiore a 6 m  
Per le specie arboree ed arbustive utilizzate cfr. elaborato T00A06AMBIPLD4\_B ed elaborato T00A06AMBI01\_B

**Sanas**  
GRUPPO FS ITALIANE  
Direzione Progettazione e Realizzazione Lavori

**S.G.C. E78 GROSSETO - FANO**  
Tratto Selci Lama (E45) - S. Stefano di Gaifa.  
Adeguamento a 2 corsie del tratto della Variante di Urbiana

**PROGETTO DEFINITIVO**

ANAS - DIREZIONE PROGETTAZIONE E REALIZZAZIONE LAVORI

COORDINATORE PER LA SICUREZZA IN FASE DI PROGETTAZIONE Ing. Giuseppe Resto Ordine Ingegneri Provincia di Roma n. 20629	1 PROGETTISTI SPECIALISTICI Ing. Ambrogio Signorili Ordine Ingegneri Provincia di Roma n. 15754	PROGETTAZIONE ATI: (Mandatari) <b>GPI INGEGNERIA</b> GESTIONE PROGETTI INGEGNERIA s.r.l. <b>costrogatti</b> <b>engeko</b> INGEGNERIA s.r.l.
IL GEOLOGO Dott. Geol. Salvatore Marino Ordine dei geologi della Regione Lazio n. 069	Ordine Ingegneri Provincia di Roma n. 15754	(Mandatari) <b>MORENO PANFILI</b> SETTORE CIVILE E AMBIENTALE SETTORE INGEGNERIA ING. CARLO MORENO 1979/04/24
VISTO IL RESP. DEL PROCEDIMENTO Ing. Vincenzo Galone	Ing. Giuseppe Resto Ordine Ingegneri Provincia di Roma n. 20629	IL PROGETTISTA E RESPONSABILE DELL'INTEGRAZIONE E DELLE VERIFICAZIONI SPECIALISTICHE (DPR/207/20 ART. 15 COMMA 2) Dott. Ing. GIORGIO GUIDUCCI Ordine Ingegneri Provincia di Roma n. 14035
VISTO IL RESP. DEL PROGETTO Arch. Pininf. Marco Calzavara	Ordine Ingegneri Provincia di Roma n. 20629	

INTERVENTI DI INSERIMENTO PAESAGGISTICO E MITIGAZIONE AMBIENTALE  
Impatto acustico

Planimetria degli interventi di mitigazione acustica

CODICE PROGETTO	NOME FILE	REVISIONE	SCALA
PROGETTO D PAN 2 4 7	T00A10AMBIO1_LB	B	varie
D			
C			
B	Rev. It.U.0039705 24/01/22 e It.U.0057794 01/02/22	Febb. '22	Uccelloni Panfilì Guiducci
A	Emisione	Ottobre '21	Uccelloni Panfilì Guiducci
REV.	DESCRIZIONE	DATA	REDATTO VERIFICATO APPROVATO