

Punti di monitoraggio

- Acque superficiali - ASU_XX
- Acque sotterranee - AST_XX
- Suolo e sottosuolo - SUO_XX
- Atmosfera e polveri - ATM_XX
- Rumore - RUM_XX
- Vegetazione - VEF_XX

Monitoraggio mediante analisi floristica per fasce campione nelle aree oggetto di rimboscimento

- Rimboscimento e/o ricomposizione dei boschi di versante
- Rimboscimento e/o ricomposizione ripariale
- Rimboscimento per fasce arboree sempreverdi
- Rimboscimento per fasce arboree spoglianti

- Sxx-in/21 inclinometro per monitoraggio geomorfologico
- Sxxpz/21 piezometro a tubo aperto per monitoraggio geomorfologico

Fasi di monitoraggio

- Ante operam
- Corso d'opera
- Post operam

Corsi d'acqua

- Isofreatiche con quota in m s.l.m.
- Isofreatiche presunte con quota in m s.l.m.
- Direzione di deflusso della falda freatica

Campo Base
Campo Operativo

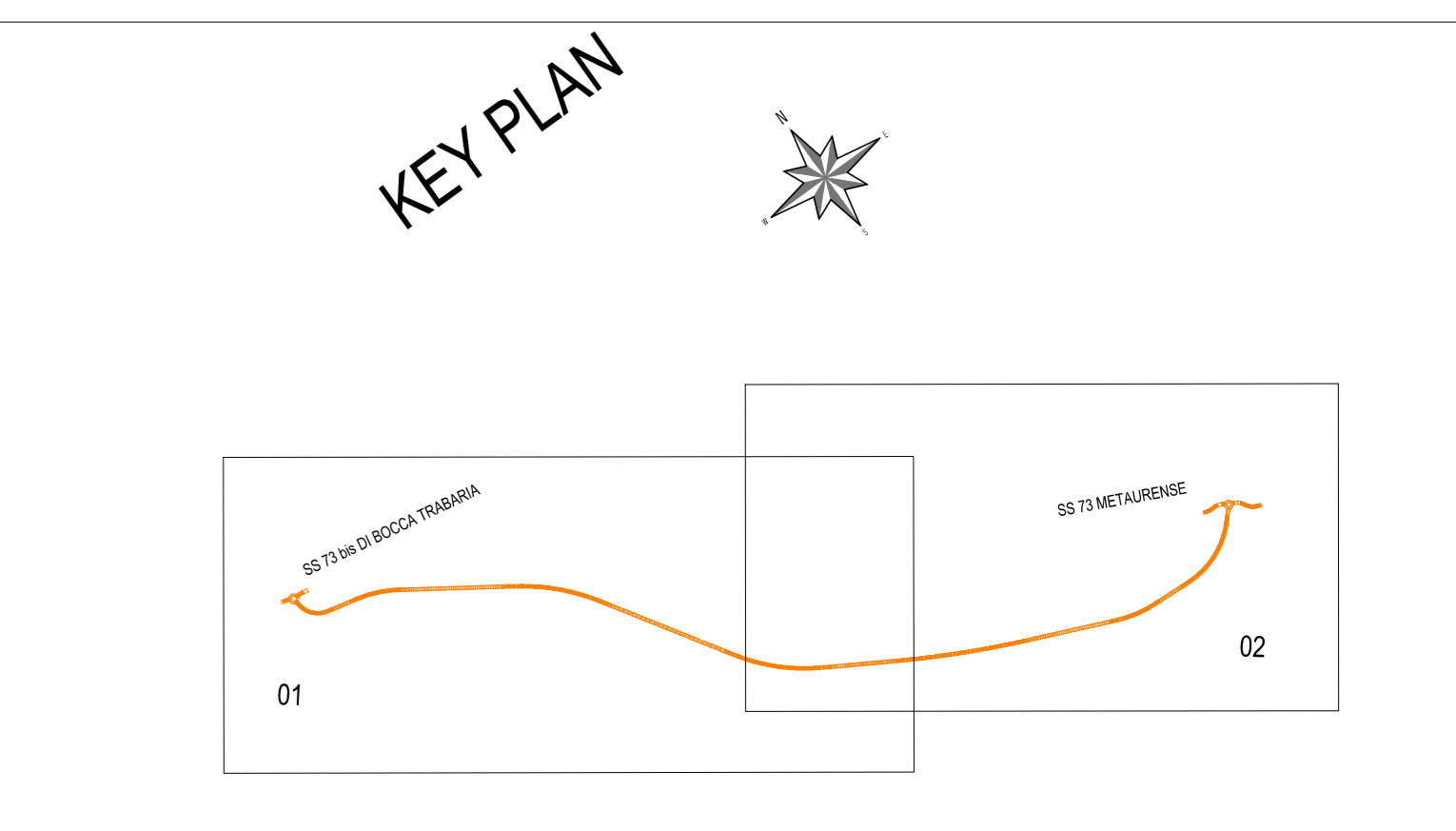
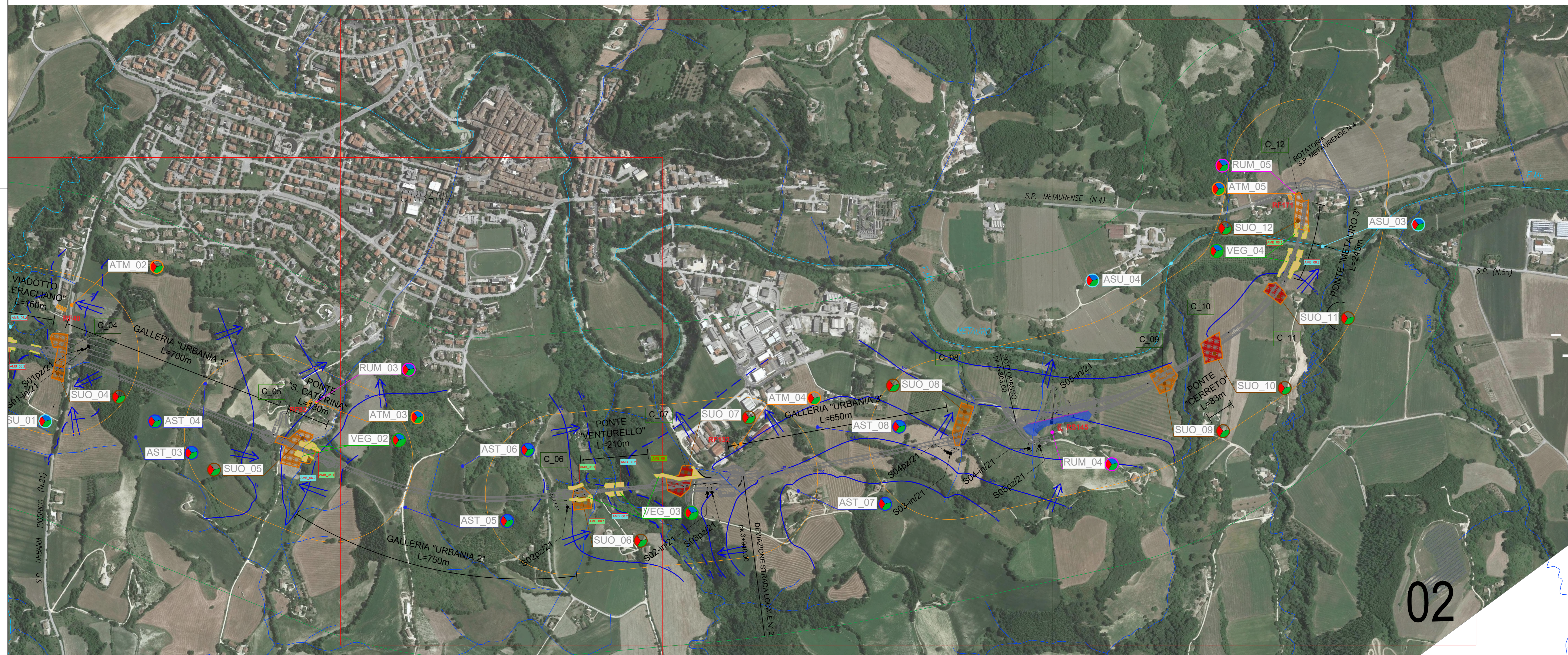
Fascia di pertinenza acustica di 250 m
asse principale nuova E78 Lotto 7

Fascia di censimento ricettori di 500 m
asse principale

Recettori residenziali monitorati
RF

Recettore sensibile monitorato (struttura sanitaria)
RS / S

Barriera fonoassorbente e fascia tampone fonoassorbente



Sanas
GRUPPO FS ITALIANE
Direzione Progettazione e Realizzazione Lavori

S.G.C. E78 GROSSETO - FANO
Tratto Selci Lama (E45) - S. Stefano di Gaifa.
Adeguamento a 2 corsie del tratto della Variante di Urbania

PROGETTO DEFINITIVO

ANAS - DIREZIONE PROGETTAZIONE E REALIZZAZIONE LAVORI

COORDINATORE PER LA SICUREZZA IN FASE DI PROGETTAZIONE Ing. Giuseppe Resto Ordine Ingegneri Provincia di Roma n. 20629	1 PROGETTISTI SPECIALISTI Ing. Ambrogio Signorilli Ordine Ingegneri Provincia di Roma n. 20629	PROGETTAZIONE ATI: (Mandatario) GPI INGEGNERIA GESTIONE PROGETTI, INGEGNERIA s.r.l.
IL GEODOSO Dott. Geol. Salvatore Marino Ordine dei geologi della Regione Lazio n. 069	Ordine Ingegneri Provincia di Roma n. 15754	(Mandatario) costrogatti
VISTO: IL RESP. DEL PROCEDIMENTO Ing. Vincenzo Galone	Ordine Ingegneri Provincia di Roma n. 15754	(Mandatario) engeko
VISTO: IL RESP. DEL PROGETTO Arch. Prof. Marco Galasso	Ordine Ingegneri Provincia di Roma n. 20629	IL PROGETTISTA E RESPONSABILE DELL'INTEGRAZIONE E DELLE PRESTAZIONI SPECIALISTICHE (DPR/207/20 ART 15 COMMA 5) Dott. Ing. GIORGIO GUIDUCCI Ordine Ingegneri Provincia di Roma n. 14035

INTERVENTI DI INSERIMENTO PAESAGGISTICO E MITIGAZIONE AMBIENTALE
Piano di monitoraggio ambientale

Planimetria di localizzazione punti di monitoraggio

CODICE PROGETTO	PROGETTO	UV.PROG.	ANNO	NOME FILE	REVISIONE	SCALA
D PAN 247	D	22		T00IA12AMBPL01_B	B	1:5.000
D				CODICE ELAB. T00I A12 AMB PL 01		
C						
B	Rev. It.U.0039705	24/01/22	e It.U.0057794	01/02/22	Feb. '22	Uccellini Panfilì Guiducci
A	Emissione	Ottobre '21				Uccellini Panfilì Guiducci
REV.	DESCRIZIONE				DATA	REDATTO VERIFICATO APPROVATO