

LEGENDA

Fiumi, torrenti
 Viabilità principale

LINEA ELETTRICA ALTA TENSIONE
 Km.

LINEA ELETTRICA MEDIA TENSIONE
 Km.

LINEA ELETTRICA BASSA TENSIONE
 Km. 2+910

LINEA TELEFONICA AEREA
 Km.

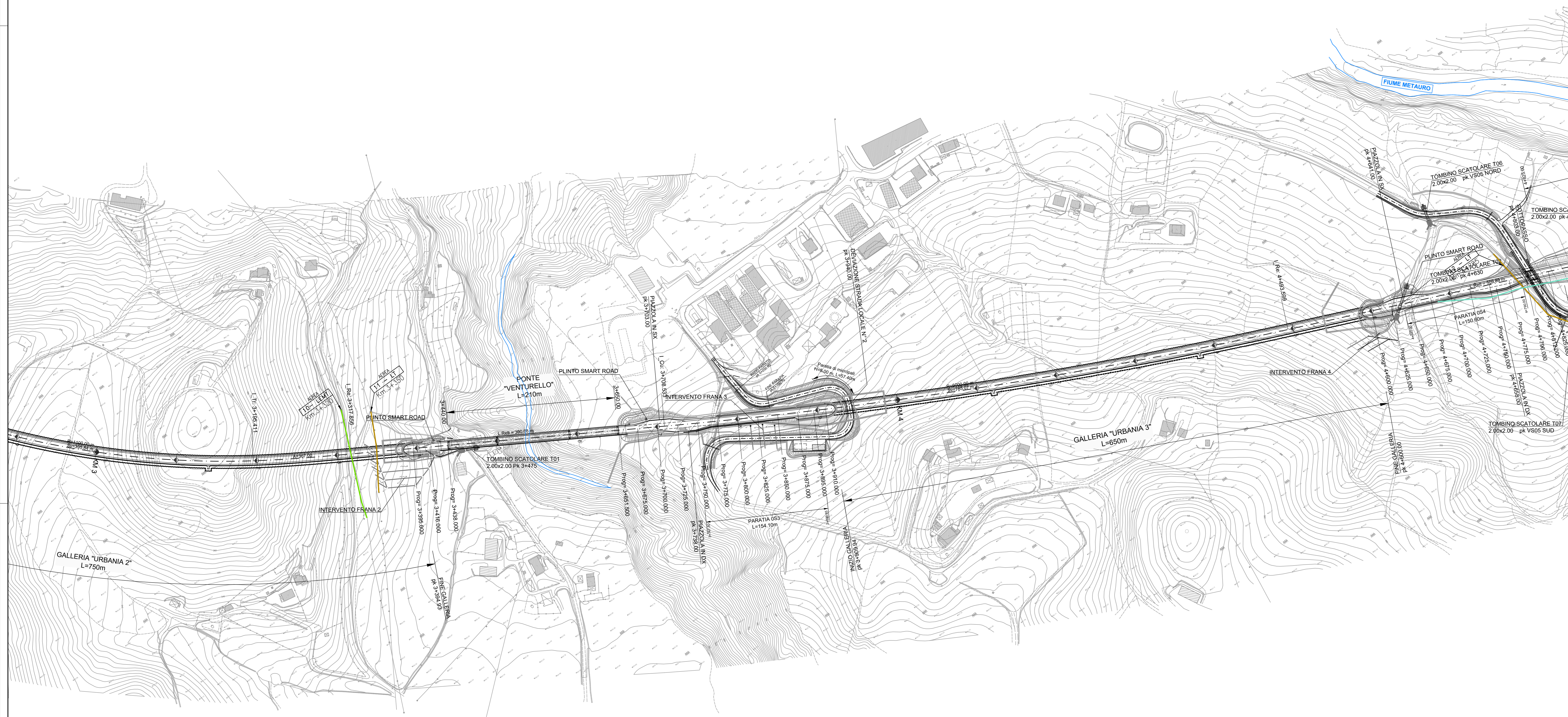
RETE IDRICA
 Km.

LINEA TECNOLOGICA GAS
 Km.

LINEA TELEFONICA SOTTOTRACCIA
 Km.

RETE FOGNARIA
 Km.

KEY PLAN



REGIONE : MARCHE
 PROVINCIA : PESARO URBINO
 COMUNE : URBANIA

Sanas
 GRUPPO FS ITALIANE
 Direzione Progettazione e Realizzazione Lavori

S.G.C. E78 GROSSETO - FANO
 Tratto Selci Lama (E45) - S. Stefano di Gaifa.
 Adeguamento a 2 corsie del tratto della Variante di Urbania

PROGETTO DEFINITIVO
 ANAS - DIREZIONE PROGETTAZIONE E REALIZZAZIONE LAVORI

COORDINATORE PER LA SICUREZZA IN FASE DI PROGETTAZIONE Ing. Giuseppe Resto Ordine Ingegneri Provincia di Roma n. 20629	1 PROGETTISTI SPECIALISTICI Ing. Ambrogio Signorilli Ordine Ingegneri Provincia di Roma n. A35115	PROGETTAZIONE ATI: (Mandatario) GPI INGEGNERIA GESTIONE PROGETTI INGEGNERIA s.r.l. (Mandatario) cooprogetti (Mandatario) engeko (Mandatario) Ing. Claudio... Ordine Ingegneri Provincia di Roma n. 15754
IL GEOD. DSG Dott. Geol. Salvatore Marino Ordine dei geologi della Regione Lazio n. 3069	VISTO IL RESP. DEL PROCEDIMENTO Ing. Vincenzo Galone	VISTO IL RESP. DEL PROGETTO Arch. Paolo Marco Calzavara

IL PROGETTISTA E RESPONSABILE DELL'INTEGRAZIONE DELLE PREVISIONI SPECIALISTICHE (DPR/207/20 ART. 15 COMMA 1)

Dott. Ing. GIORGIO GUIDUCCI
 Ordine Ingegneri Provincia di Roma n. 14035

INTERFERENZE ED ESPROPRI
 Interferenze
 Planimetria di censimento interferenze Tav. 4 di 4

CODICE PROGETTO	NOVE FILE	TOOINDOINTPLD3_	REVISIONE	SCALA
PROGETTO DIPAN247	LIV. PROC. D	ANNO 22	CODICE ELAB. T001N001N1P103	1:2.000
D				
C				
B				
A	Emissione	Dic. '21	Polimeni Muller	Guiducci
REV.	DESCRIZIONE	DATA	REDATTO	VERIFICATO
				APPROVATO

