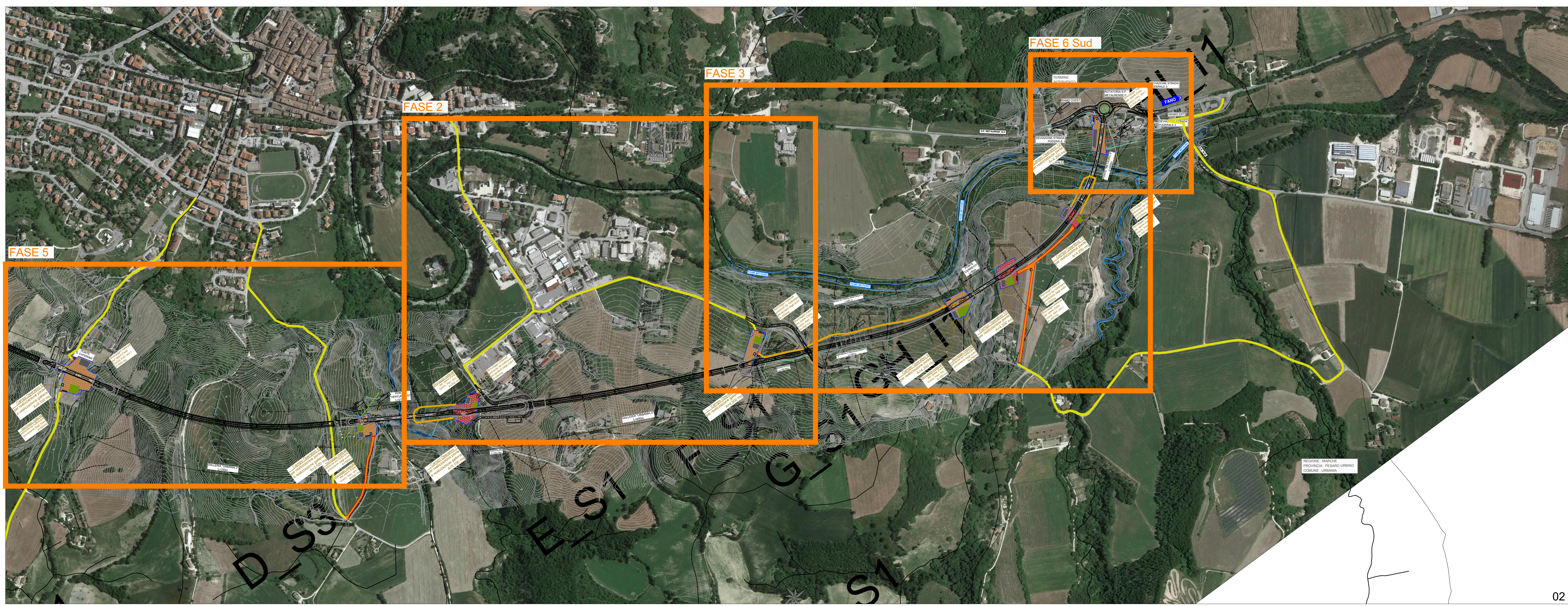
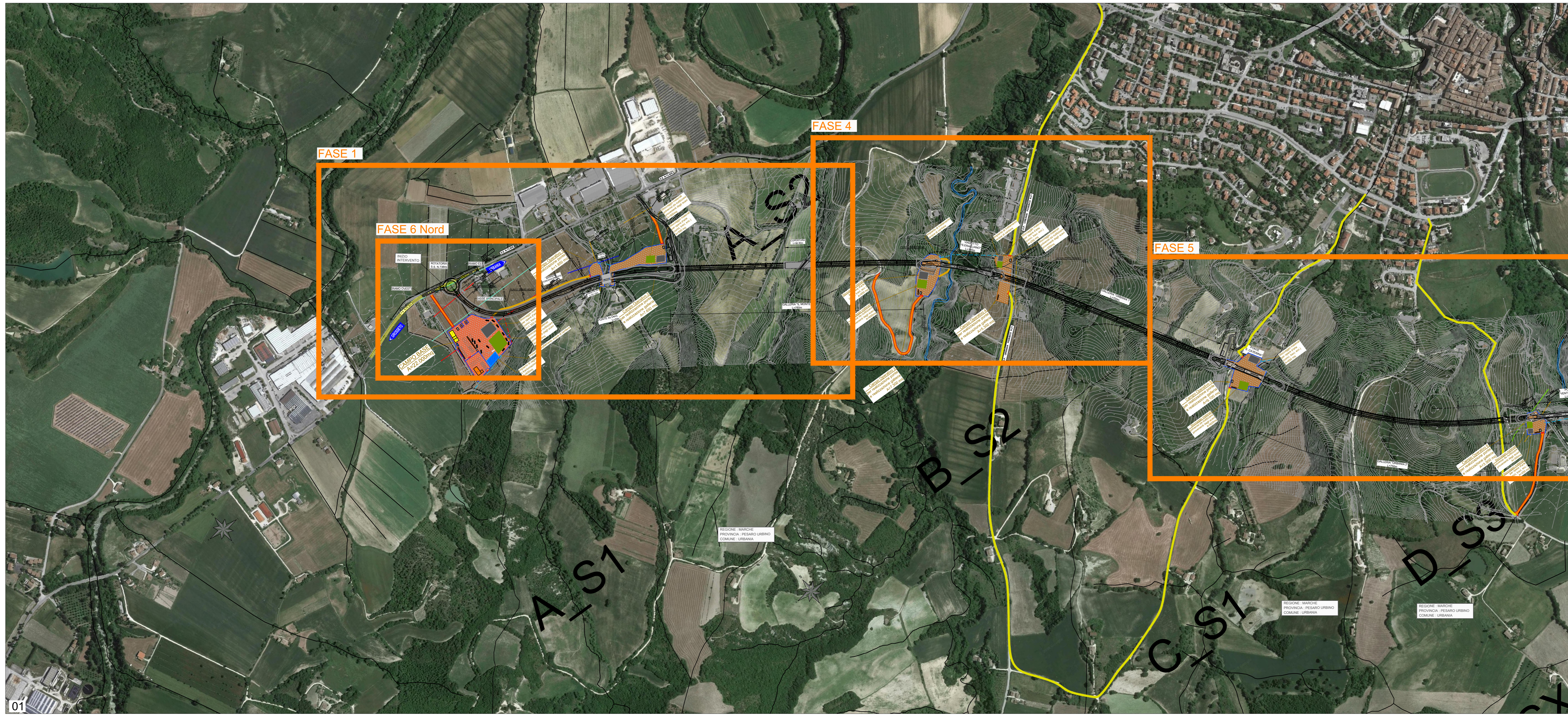


**LEGENDA**

- Linea Elettrica Alta Tensione
  - LEAT Km.
- Linea Elettrica Media Tensione
  - LEMT Km.
- Linea Elettrica Bassa Tensione
  - LEBT Km. 2+910
- Linea Telefonica Aerea
  - LT Km.
- Rete Idrica
  - RI Km.
- Fiumi, Torrenti
- Viabilità Principale
- Linea Tecnologica GAS
  - RTG Km.
- Linea Telefonica
  - LT INTERATA Km.
- Rete Fognaria
  - RF Km.
- Viabilità di accesso ai Cambi Base o Operativi da realizzare
- Viabilità esistente comunale/provinciale/statale
- Pista di cantiere
- Campo Base
- Campo Operativo
- Recinzioni di cantieri
- Accesso di cantiere
- Corsia per viabilità pubblica
- Limite di velocità viabilità pubblica
- Corsia dove il transito è vietato ai non addetti ai lavori
- Carreggiata stradale con segnaletica orizzontale provvisoria per lavori di durata >7gg
- Cabina elettrica
- Box ad uso vario (spogliatoio, servizi igienici, uffici, ecc.)
- Fossa Biologica
- Impianto trattamento acque di cantiere
- Impianto lavarute



**Sanas**  
GRUPPO FS ITALIANE  
Direzione Progettazione e Realizzazione Lavori

**S.G.C. E78 GROSSETO - FANO**  
Tratto Selci Lama (E45) - S. Stefano di Gaifa.  
Adeguamento a 2 corsie del tratto della Variante di Urbana

**PROGETTO DEFINITIVO**

ARIAS - DIREZIONE PROGETTAZIONE E REALIZZAZIONE LAVORI

COORDINATORE PER LA SICUREZZA IN FASE DI PROGETTAZIONE Ing. Giuseppe Resto Ordine Ingegneri Provincia di Roma n. 20629	I PROGETTISTI SPECIALISTICI Ing. Ambrogio Signorilli Ordine Ingegneri Provincia di Roma n. A35111 Ing. Moreno Panfilo Ordine Ingegneri Provincia di Perugia n. A2657	PROGETTAZIONI ATI: (Mandatari) <b>GPI INGEGNERIA</b> GESTIONE PROGETTI INGEGNERIA s.r.l. <b>coibrogatti</b> <b>engeko</b>
IL GEOLOGO Dott. Geol. Salvatore Marino Ordine dei geologi della Regione Lazio n. 069	INGEGNERE RESPONSABILE Ing. Claudio... Provincia di Roma n. 15754	(Mandatari) <b>INGENIERIA</b>
VISTO: IL RESP. DEL PROCEDIMENTO Ing. Vincenzo Galone	VISTO: IL RESP. DEL PROGETTO Arch. Panfilo Marco Galone	IL PROGETTISTA E RESPONSABILE DELL'INTEGRAZIONE E DELLE PRESTAZIONI SPECIALISTICHE (DPR/207/10 ART. 15 COMMA 1) Dott. Ing. GIORGIO GUIDUCCI Ordine Ingegneri Provincia di Roma n. 14035

**CANTIERIZZAZIONE**  
INQUADRAMENTO GENERALE DELLE AREE E DELLE VIABILITA' DI ACCESSO AI CANTIERI  
Planimetria Generale su Ortofoto

CODICE PROGETTO	NOME FILE	REVISIONE	SCALA
DPAN247	TOOCAOCCANP001_B	B	1:5.000
PROGETTO	ELAB.	DATA	REDAITTO
D			
C			
B	Rev. It.U.0038705 24/01/22 e It.U.0057794 01/02/22	Febbraio 22	Ferraro Vermiglio Guiducci
A	Emissione	Ottobre 21	Ferraro Vermiglio Guiducci
REV.	DESCRIZIONE	DATA	REDAITTO VERIFICATO APPROVATO