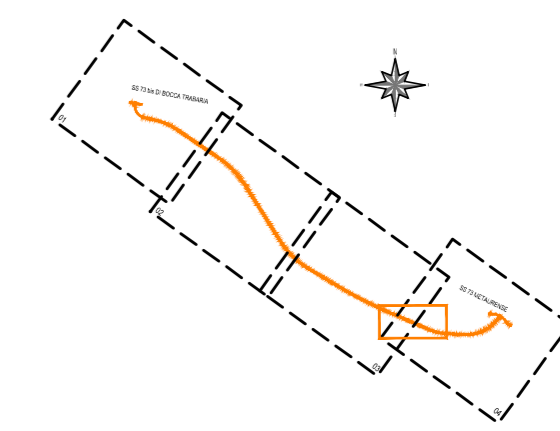


FASE 2.c

- Viene realizzata la galleria "Urbania 3" operando lo scavo sia dal fronte nord che dal fronte sud.
- Parte del materiale proveniente dagli scavi viene utilizzato per la realizzazione dei tratti di corpo stradale in rilevato adiacenti alle aree di scavo.
- Vengono realizzate la spalla sud e la pila sud del viadotto "Venturello"

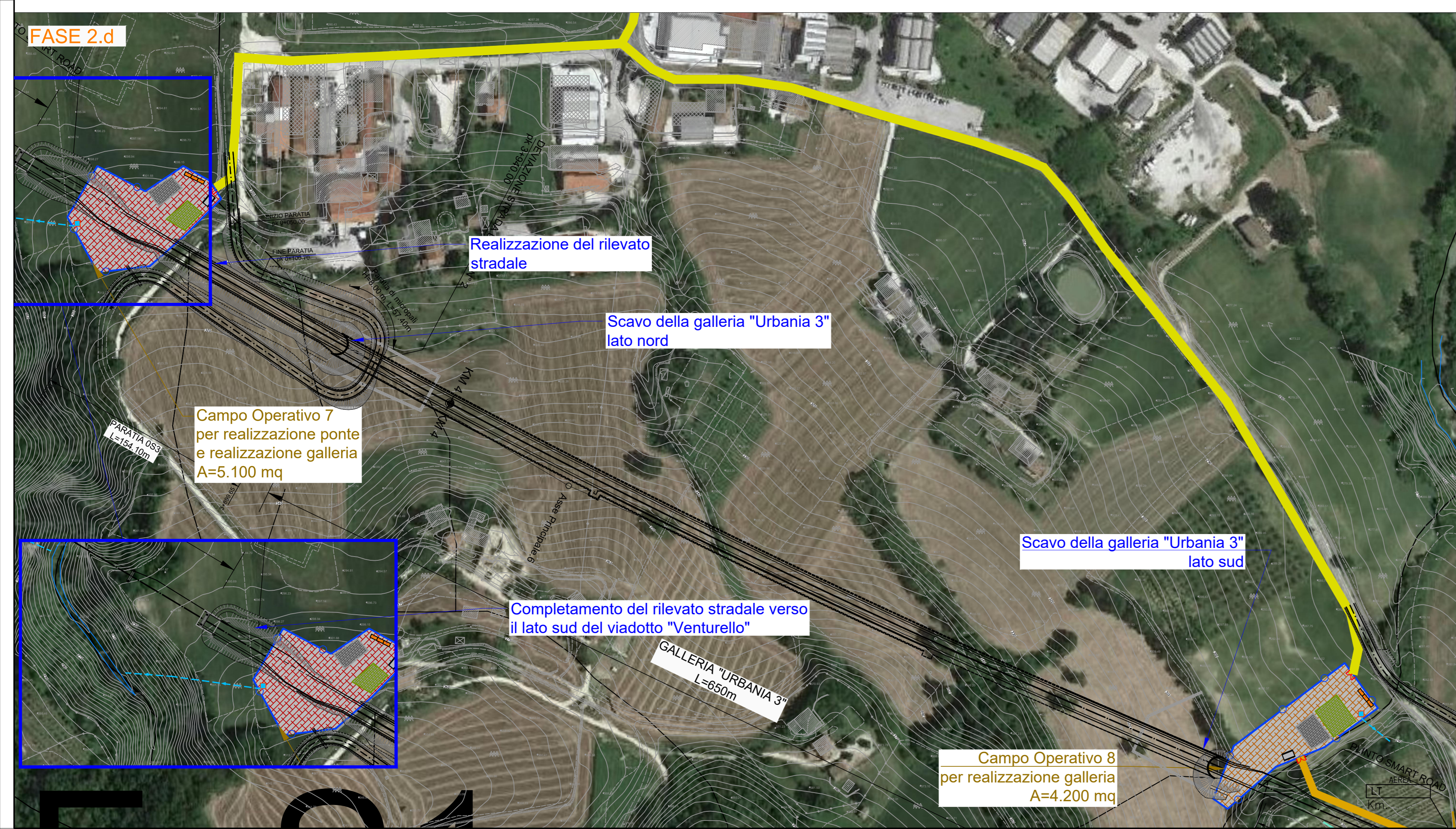
KEY PLAN



LEGENDA

- Linea Elettrica Alta Tensione (LEAT Km.)
- Linea Elettrica Media Tensione (LEMT Km.)
- Linea Elettrica Bassa Tensione (LEBT Km. 2+910)
- Linea Telefonica Aerea (LT Km.)
- Rete Idrica (RI Km.)
- Fiumi, Torrenti
- Viabilità Principale
- Linea Tecnologica GAS (RTG Km.)
- Linea Telefonica (INTELEFONA Km.)
- Rete Fognaria (RF Km.)

- Campo Base
- Campo Operativo
- Recinzione di cantiere
- Accesso di cantiere
- Corsia per viabilità pubblica
- Limite di velocità viabilità pubblica
- Corsia dove il transito è vietato ai non addetti ai lavori
- Carreggiata stradale con segnaletica orizzontale provvisoria per lavori di durata >7gg
- Cabina elettrica
- Box ad uso vario (spogliatoio, servizi igienici, uffici, ecc.)
- Fossa Biologica
- Impianto trattamento acque di cantiere
- Impianto lavaruote



FASE 2.d

- Viene completata la galleria "Urbania 3".  
Viene completato il rilevato verso il viadotto Venturello



**Direzione Progettazione e Realizzazione Lavori**

**S.G.C. E78 GROSSETO - FANO**  
**Tratto Selci Lama (E45) - S. Stefano di Gaifa.**  
**Adeguamento a 2 corsie del tratto della Variante di Urbania**

**PROGETTO DEFINITIVO**

ANAS - DIREZIONE PROGETTAZIONE E REALIZZAZIONE LAVORI

<p><b>COORDINATORE PER LA SICUREZZA IN FASE DI PROGETTAZIONE</b></p> <p>Ing. Giuseppe Resta Ordine Ingegneri Provincia di Roma n. 20629</p>	<p><b>I PROGETTISTI SPECIALISTICI</b></p> <p>Ing. Ambrogio Signarelli Ordine Ingegneri Provincia di Roma n. A35111</p> <p>Ing. Moreno Panfili Ordine Ingegneri Provincia di Perugia n. A2657</p> <p>Ing. Claudio... Ordine Ingegneri Provincia di Roma n. 15464</p> <p>Ing. Giuseppe Resta Ordine Ingegneri Provincia di Roma n. 20629</p>	<p><b>PROGETTAZIONE ATI: (Mandatario)</b></p> <p><b>GPI INGEGNERIA</b> GESTIONE PROGETTI INGEGNERIA srl</p> <p><b>cooprogetti</b> cocoprogetti</p> <p><b>engeko</b></p> <p><b>AIM</b> Scuola di Architettura e Ingegneria Moderna</p> <p><b>IL GEOLOGO</b></p> <p>Dott. Geol. Salvatore Marino Ordine dei geologi della Regione Lazio n. 1069</p> <p><b>VISTO: IL RESP. DEL PROCEDIMENTO</b></p> <p>Ing. Vincenzo Catone</p> <p><b>VISTO: IL RESP. DEL PROGETTO</b></p> <p>Arch. Pianif. Marco Calazza</p>
---	--	--

**CANTIERIZZAZIONE**  
**FASI COSTRUTTIVE**  
 Fase 2 - Tav. 2 di 2

CODICE PROGETTO	NOME FILE	REVISIONE	SCALA
PROGETTO: DPAN247	TOOCA02CANPO02_B	B	1:2.000
LN-PROG. ANNO: D 22	CODICE ELAB. TOOCA02CANPO02		
D			
C			
B	Rev. Ist.U.0039705 24/01/22 e Ist.U.0057794 01/02/22	Febbraio 2022	Ferraro
A	Emissione	Ottobre 21	Ferraro
REV.	DESCRIZIONE	DATA	REDATTO
			VERIFICATO
			APPROVATO