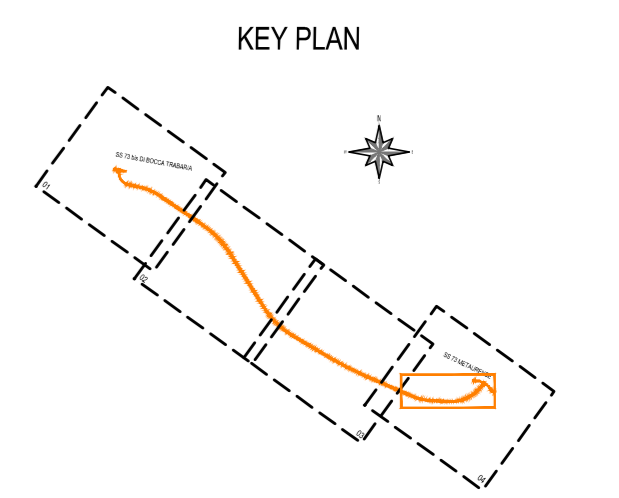


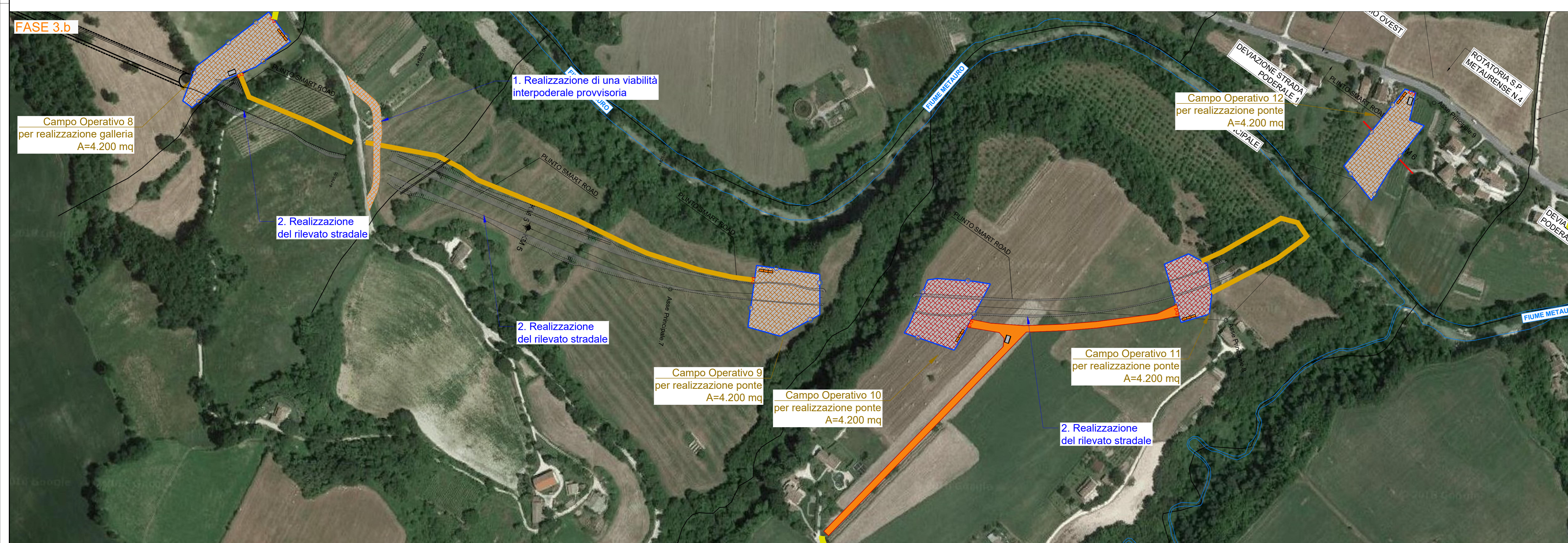
**FASE 3.a**

- Vengono allestiti i campi operativi con il seguente ordine:
- campo operativo 12;
  - realizzazione della strada di accesso ai campi operativi 10 e 11 e successiva realizzazione dei campi operativi;
  - realizzazione della pista di cantiere dal campo operativo 8 (realizzato in fase 2) al futuro campo operativo 9. Contestuale realizzazione del campo operativo 9.



**LEGENDA**

Linea Elettrica Alta Tensione	Flumi, Torrenti
Linea Elettrica Media Tensione	Viabilità Principale
Linea Elettrica Bassa Tensione	Linea Tecnologica GAS
Linea Telefonica Aerea	Linea Telefonica
Rete Idrica	Rete Fognaria
Campo Base	
Campo Operativo	
Recinzione di cantiere	
Accesso di cantiere	
Corsia per viabilità pubblica	
Limite di velocità viabilità pubblica	
Corsia dove il transito è vietato ai non addetti ai lavori	
Carreggiata stradale con segnaletica orizzontale provvisoria per lavori di durata >7gg	
Cabina elettrica	
Box ad uso vario (spogliatoio, servizi igienici, uffici, ecc.)	
Fossa Biologica	
Impianto trattamento acque di cantiere	
Impianto lavaruote	



**FASE 3.b**

1. Viene realizzata la viabilità interpodereale in sostituzione di quella esistente per superare la viabilità di progetto comprensiva del ponte di scavalco del fosso;
2. Realizzazione del rilevato stradale

**Sanas**  
GRUPPO FS ITALIANE

*Direzione Progettazione e Realizzazione Lavori*

**S.G.C. E78 GROSSETO - FANO**  
Tratto Selci Lama (E45) - S. Stefano di Gaifa.  
Adeguamento a 2 corsie del tratto della Variante di Urbiana

**PROGETTO DEFINITIVO**

ANAS - DIREZIONE PROGETTAZIONE E REALIZZAZIONE LAVORI

COORDINATORE PER LA SICUREZZA IN FASE DI PROGETTAZIONE Ing. Giuseppe Resto Ordine Ingegneri Provincia di Roma n. 20629	I PROGETTISTI SPECIALISTICI Ing. Ambrogio Signorilli Ordine Ingegneri Provincia di Roma n. A35111 Ing. Moreno Panfilì Ordine Ingegneri Provincia di Perugia n. A2057	PROGETTAZIONE ATI: (Mandatari) <b>GP INGENGERIA</b> GESTIONE PROGETTI INGENGERIA s.r.l. <b>cooprogetti</b> <b>engeko</b> INGEGNERIA s.p.a.
IL GEOLOGO Dott. Geol. Salvatore Marino Ordine dei geologi della Regione Lazio n. 1069	INGEGNERE RESPONSABILE Ing. Claudio Baccetti Ordine Ingegneri Provincia di Roma n. 15384	IL PROGETTISTA E RESPONSABILE DELL'INTEGRAZIONE E DELLE PRESTAZIONI SPECIALISTICHE (DPR/207/20 ART. 15 COMMA 1) Dott. Ing. GIORGIO GUIDUCCI Ordine Ingegneri Provincia di Roma n. 14035
VEDI IL RESP. DEL PROCEDIMENTO Ing. Vincenzo Galone	VEDI IL RESP. DEL PROCEDIMENTO Arch. Prof. Marco Calozzo	

**CANTIERIZZAZIONE FASI COSTRUTTIVE**  
Fase 3 - Tav. 1 di 2

CODICE PROGETTO	LV. PROC.	ANNO	NOME FILE	REVISIONE	SCALA
D/PAN/247	D	22	T00CA03CANP001_B	B	1:2.000
D					
C					
B	Rev. It.U.0039705	24/01/22 e It.U.0057794	01/02/22	Febbraio 2022	Ferraro Vermiglio Guiducci
A	Emissione			Ottobre 21	Ferraro Vermiglio Guiducci
REV.	DESCRIZIONE	DATA	REDATTO	VERIFICATO	APPROVATO