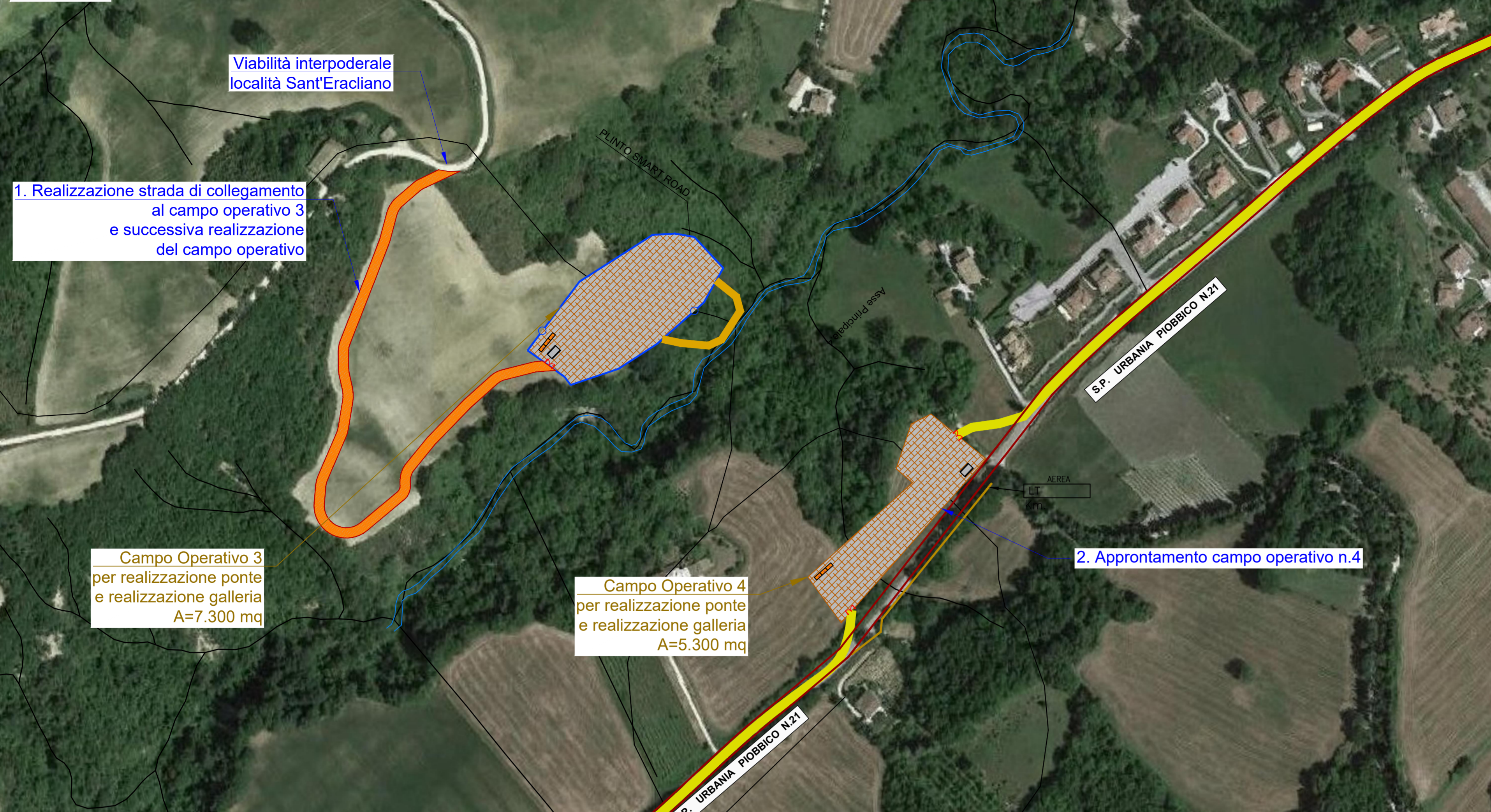


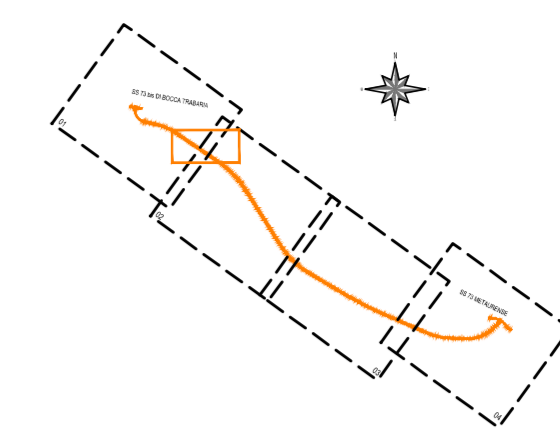
FASE 4.a



FASE 4.a

- Viene realizzata la strada di collegamento necessaria alla realizzazione del Campo Operativo n. 3 utilizzando, in parte, una viabilità agricola esistente.
- Successivamente viene realizzato il Campo Operativo n.3 e le piste di cantiere necessarie per la realizzazione del futuro viadotto Sant'Eracliano.
- Lato strada della S.P. 21 Urbania - Piobbico viene realizzato il Campo Operativo n. 4

KEY PLAN

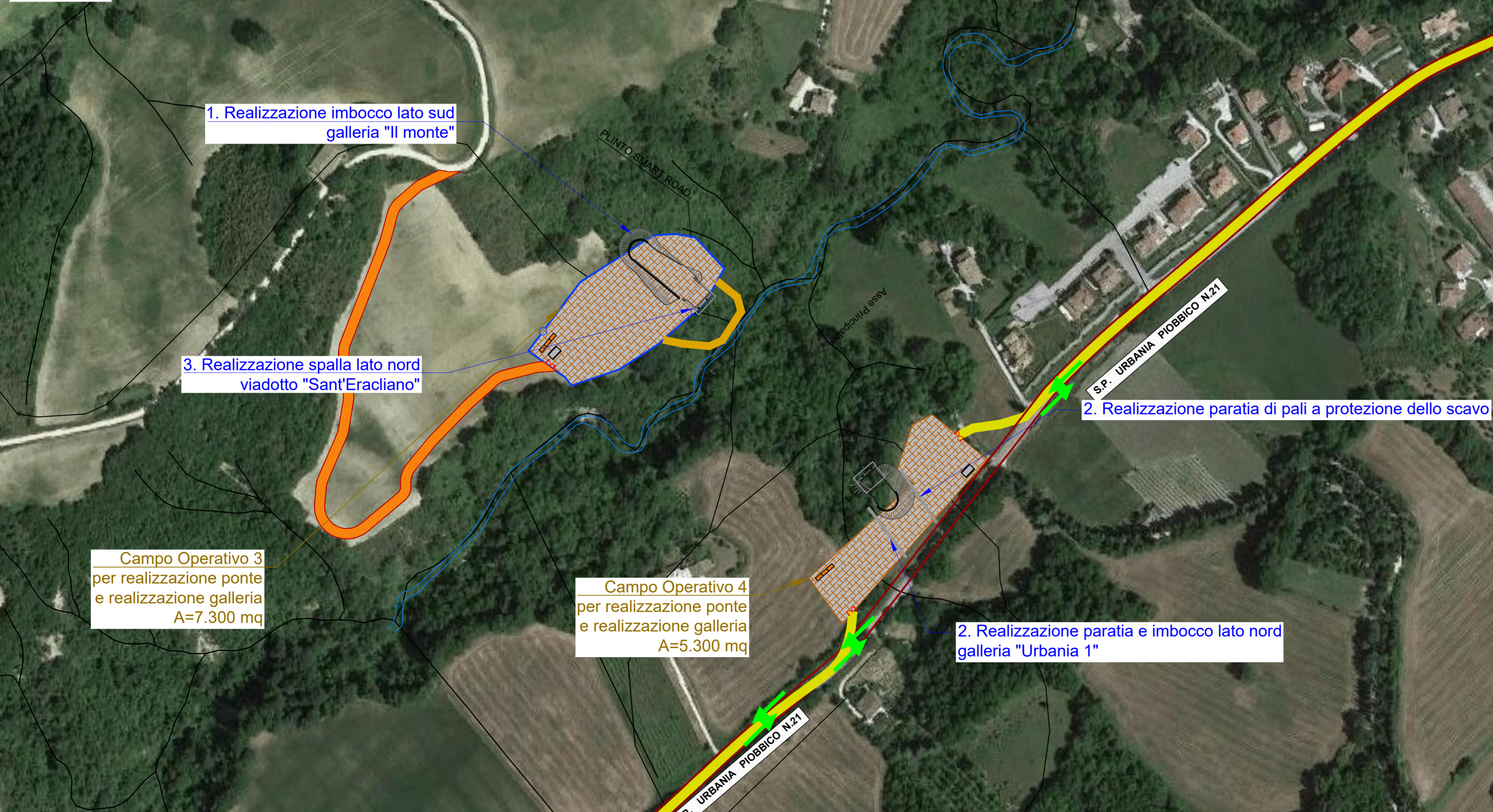


LEGGENDA

Linea Elettrica Alta Tensione LEAT Km.	Fiumi, Torrenti
Linea Elettrica Media Tensione LEMT Km.	Viabilità Principale
Linea Elettrica Bassa Tensione LEBT Km. 2+910	Linea Tecnologica GAS RTG Km.
Linea Telefonica Aerea LETA Km.	Linea Telefonica INTELEF Km.
Rete Idrica RI Km.	Rete Fognaria RF Km.

	Campo Base
	Campo Operativo
	Recinzione di cantiere
	Accesso di cantiere
	Corsia per viabilità pubblica
	Limite di velocità viabilità pubblica
	Corsia dove il transito è vietato ai non addetti ai lavori
	Carreggiata stradale con segnaletica orizzontale provvisoria per lavori di durata >7gg
	Cabina elettrica
	Box ad uso vario (spogliatoio, servizi igienici, uffici, ecc.)
	Fossa Biologica
	Impianto trattamento acque di cantiere
	Impianto lavar ruote

FASE 4.b



FASE 4.b

- Viene realizzato l'imbocco lato sud della galleria "Il Monte"
- Viene realizzata la paratia a protezione dell'imbocco e l'imbocco lato nord della galleria "Urbania 1"
- Viene realizzata la spalla nord del viadotto San'Eracliano
- Viene scavato l'imbocco nord della galleria "Urbania 1"



Direzione Progettazione e Realizzazione Lavori

S.G.C. E78 GROSSETO - FANO
Tratto Selci Lama (E45) - S. Stefano di Gaifa.
Adeguamento a 2 corsie del tratto della Variante di Urbania

PROGETTO DEFINITIVO

ANAS - DIREZIONE PROGETTAZIONE E REALIZZAZIONE LAVORI

COORDINATORE PER LA SICUREZZA IN FASE DI PROGETTAZIONE Ing. Giuseppe Resta Ordine Ingegneri Provincia di Roma n. 20629	I PROGETTISTI SPECIALISTICI Ing. Ambrogio Signarelli Ordine Ingegneri Provincia di Roma n. A35111 Ing. Moreno Panfili Ordine Ingegneri Provincia di Perugia n. A2657 Ing. Claudio... Ordine Ingegneri Provincia di Roma n. 15264	PROGETTAZIONE ATI: (Mandatario) GPI INGEGNERIA GESTIONE PROGETTI INGEGNERIA s.r.l. (Mandante) (Mandante) (Mandante)	
IL GEOLOGO Dott. Geol. Salvatore Marino Ordine dei geologi della Regione Lazio n. 1069	VISTO: IL RESP. DEL PROCEDIMENTO Ing. Vincenzo Catone	VISTO: IL RESP. DEL PROGETTO Arch. Pianif. Marco Calozza	IL PROGETTISTA E RESPONSABILE DELL'INTEGRAZIONE DELLE PRESTAZIONI SPECIALISTICHE. (DPR207/10 ART 15 COMMA 2) Dott. Ing. GIORGIO GUIDUCCI Ordine Ingegneri Provincia di Roma n. 14035

CANTIERIZZAZIONE
FASI COSTRUTTIVE
 Fase 4 - Tav. 1 di 3

CODICE PROGETTO	NOME FILE	REVISIONE	SCALA
PROGETTO: DPAN247	TOOCA04CANPO01_B	B	1:2.000
LM-PROG. ANNO: D 22	CODICE ELAB. TOOCA04CANPO01		
D			
C			
B	Rev. Ist.U.0039705 24/01/22 e Ist.U.0057794 01/02/22	Febbraio 22	Ferraro Vermiglio Guiducci
A	Emissione	Ottobre 21	Ferraro Vermiglio Guiducci
REV.	DESCRIZIONE	DATA	REDATTO VERIFICATO APPROVATO