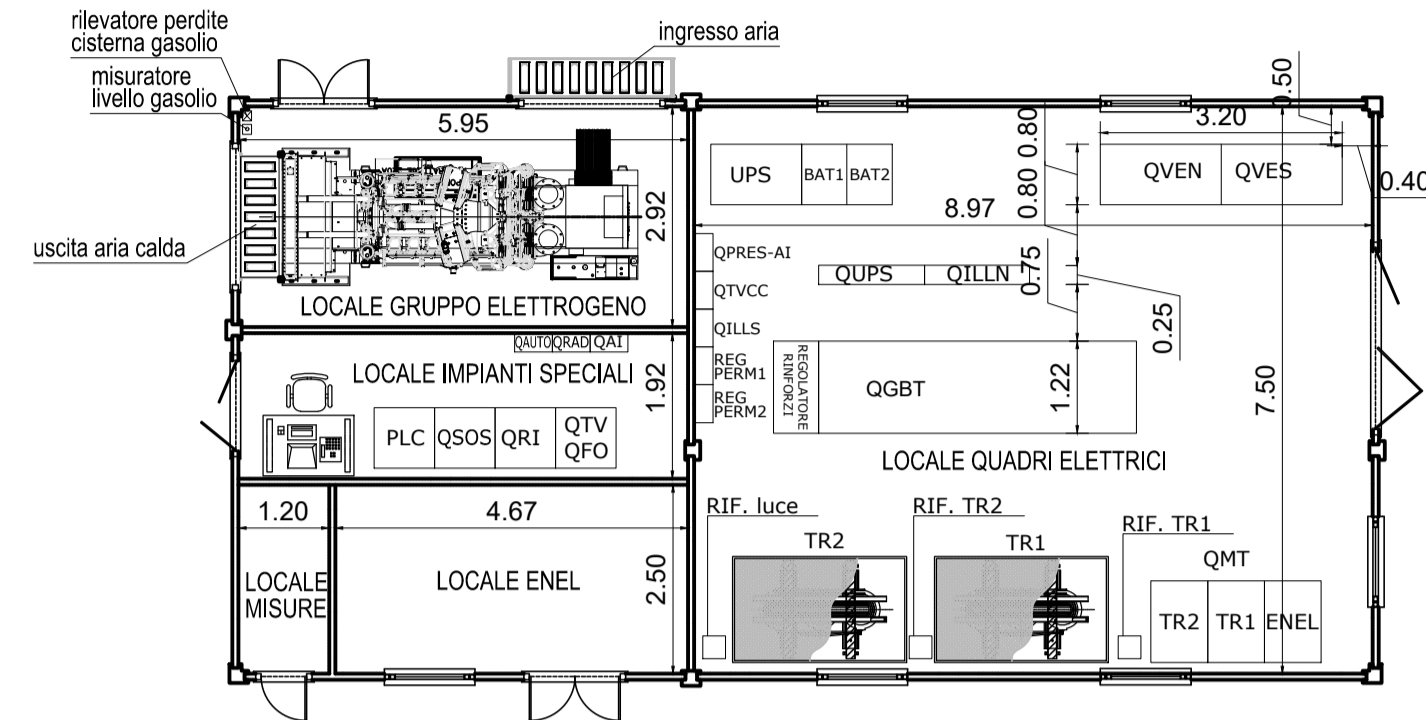
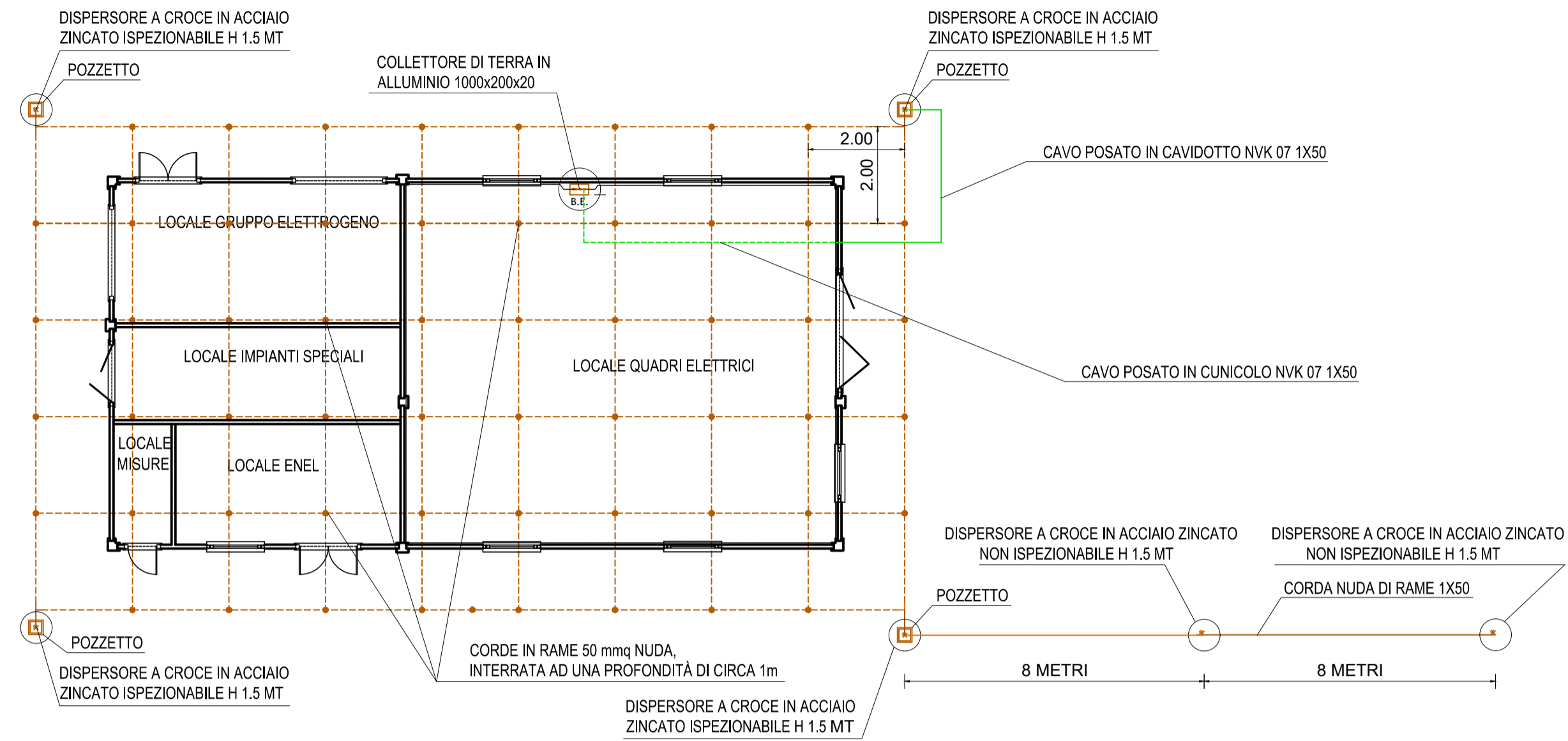


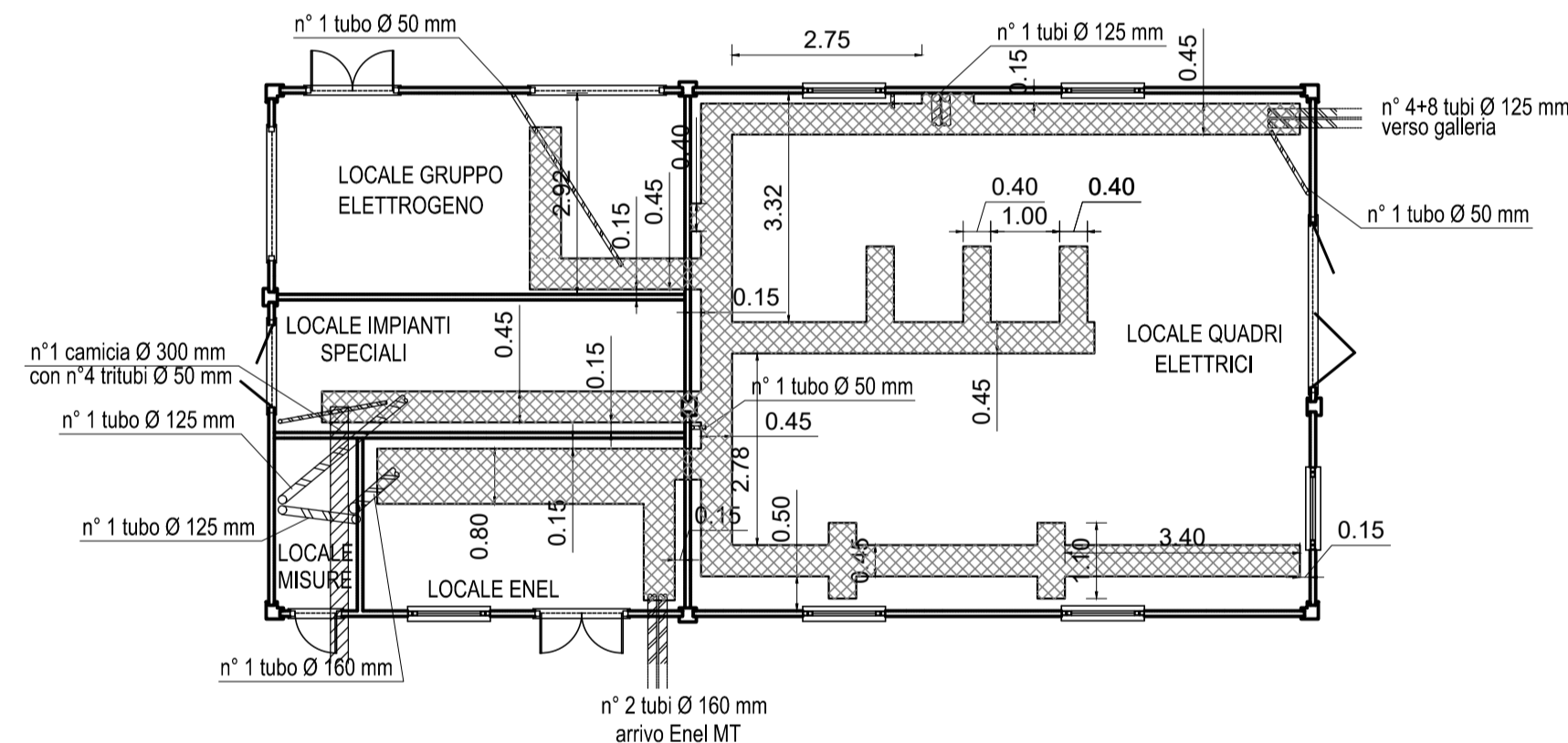
DISPOSIZIONE QUADRI ELETTRICI E TRAFI



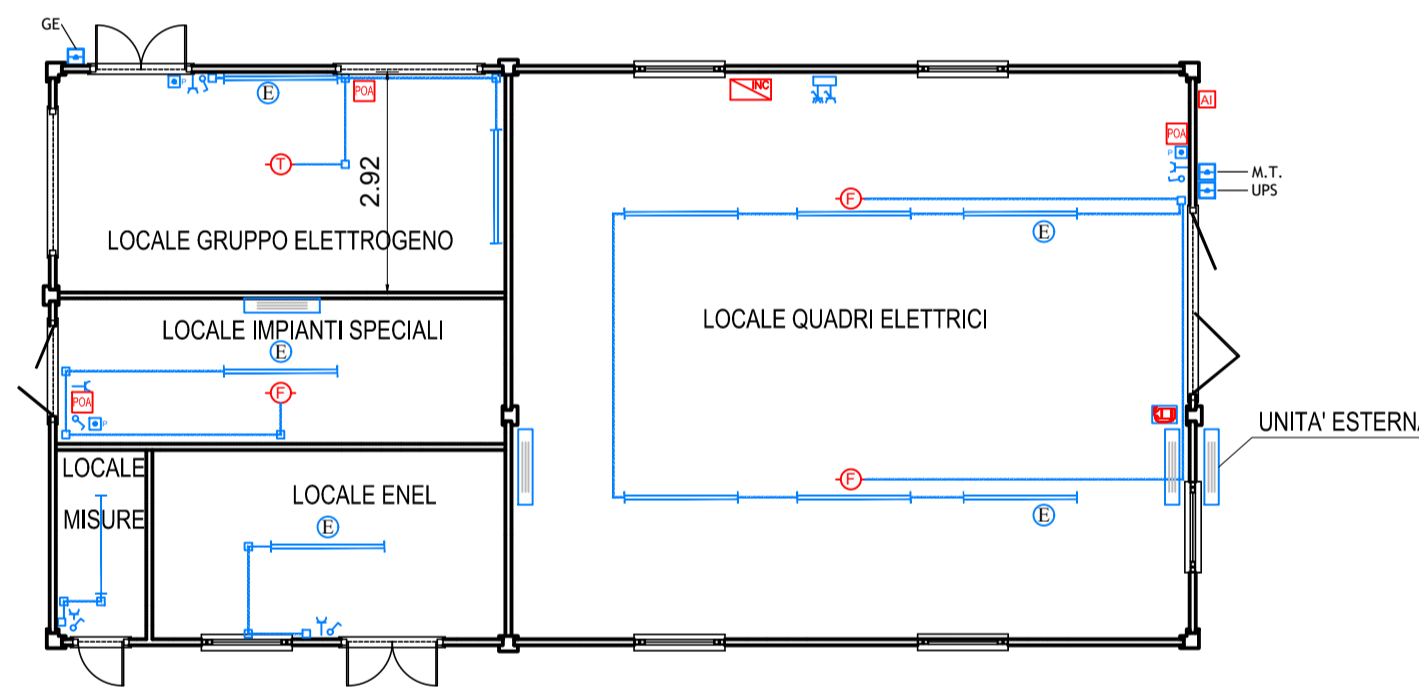
DISPOSIZIONE IMPIANTO DI MESSA A TERRA



DISPOSIZIONE CUNICOLI E TUBAZIONI



DISPOSIZIONE IMPIANTO ILLUMINAZIONE E F.M.



LEGENDA

	BINARIO DI SOSTEGNO TRAFI		ARMATURA C.S. DOTATA DI GRUPPO BATTERIA PER EMERGENZA		QUADRO MEDIA TENSIONE		QUADRO RADIO
	UNITA' DI REFRIGERAZIONE A PARETE		ARMATURA DI ILLUMINAZIONE FL 1x36W IP65 PER POSA A VISTA		QUADRO GENERALE BASSA TENSIONE		QUADRO RILEVAMENTO INCENDIO GALLERIA
	TUBAZIONE IN PVC Ø20mm POSATA A VISTA		ESTINTORE PORTATILE A GAS Co2 DA 5Kg COMPLETO DI SUPPORTO		QUADRO ILLUMINAZIONE ORDINARIA		TRASFORMATORE 1 (1250 kVA)
	CASSETTA DI DERIVAZIONE IN PVC DIM. 100x100mm		PULSANTE MANUALE		QUADRO ILLUMINAZIONE DI SICUREZZA		TRASFORMATORE 2 (1250 kVA)
	PRESA DI SERVIZIO 2P+Pe 10A/230V		PANNELLO OTTICO ACUSTICO		QUADRO AUTOMAZIONE		GRUPPO ELETTROGENO (1250 kVA)
	PANNELLO DI SUPPORTO PRESE CEE		SIRENA ANTINCENDIO		QUADRO LINEE PRIVILEGIATE		GRUPPO DI CONTINUITA' (100 kVA)
	PRESA CEE INTERBLOCCATA CON FUSIBILI 2x16A+Pe/230V		CENTRALE IMPIANTO RILEVAZIONE INCENDI		QUADRO VENTILAZIONE NORD		
	PRESA CEE INTERBLOCCATA CON FUSIBILI 3x16A+N+Pe/400V		RIVELATORE TERMICO		QUADRO VENTILAZIONE SUD		
	INTERRUTTORE UNIPOLARE 10A		RIVELATORE OTTICO DI FUMO		QUADRO GRUPPO ELETTROGENO		
	PULSANTE DI SGANCIO DI EMERGENZA A ROTTURA DI VETRO		POZZETTO 400x400 CON DISPERSORE A CROCE IN ACCIAIO RAMATO		QUADRO FIBRA OTTICA		
	ARMATURA DI ILLUMINAZIONE FL 2x36W IP65 PER POSA A VISTA		BARRA EQUIPOTENZIALE		QUADRO VIDEOSORVEGLIANZA		

Direzione Progettazione e Realizzazione Lavori

S.G.C. E78 GROSSETO - FANO
 Tratto Selci Lama (E45) - S. Stefano di Gaifa.
 Adeguamento a 2 corsie del tratto della Variante di Urbania

PROGETTO DEFINITIVO

ANAS - DIREZIONE PROGETTAZIONE E REALIZZAZIONE LAVORI

<p>COORDINATORE PER LA SICUREZZA IN FASE DI PROGETTAZIONE</p> <p>Ing. Giuseppe Resta Ordine Ingegneri Provincia di Roma n. 20629</p>	<p>I PROGETTISTI SPECIALISTICI</p> <p>Ing. Ambrogio Signarelli Ordine Ingegneri Provincia di Roma n. 25111</p> <p>Ing. Moreno Panfilì Ordine Ingegneri Provincia di Perugia n. 2857</p> <p>Ing. Claudio Wilner Ordine Ingegneri Provincia di Roma n. 15754</p>	<p>PROGETTAZIONE ATI: (Mandataria)</p> <p>GPI INGEGNERIA GESTIONE PROGETTI INGEGNERIA srl</p> <p>cooprogetti</p> <p>engeko</p>	<p>IL GEOLOGO</p> <p>Dott. Geol. Salvatore Marino Ordine dei geologi della Regione Lazio n. 1069</p>
<p>VISTO: IL RESP. DEL PROCEDIMENTO</p> <p>Ing. Vincenzo Catone</p>	<p>VISTO: IL RESP. DEL PROGETTO</p> <p>Arch. Pianif. Marco Colazza</p>	<p>IL PROGETTISTA E RESPONSABILE DELL'INTEGRAZIONE DELLE PRESTAZIONI SPECIALISTICHE. (DPR207/10 ART 15 COMMA 2)</p> <p>Dott. Ing. GIORGIO GUIDUCCI Ordine Ingegneri Provincia di Roma n. 14035</p>	

IMPIANTI TECNOLOGICI
 Galleria Urbania 3

Cabina elettrica – Layout apparecchiature

CODICE PROGETTO	NOME FILE	REVISIONE	SCALA
PROGETTO: DPAN247	TOOIMOSIMPDI01_B	B	1:100
LN-PROG. ANNO: D 22	CODICE ELAB. TOOIMOSIMPDI01		
D			
C			
B	Rev. Ist.U.0039705 24/01/22 e Ist.U.0057794 01/02/22	Feb. '22	Salvi Panfilì Guiducci
A	Emissione	Ott. '21	Salvi Panfilì Guiducci
REV.	DESCRIZIONE	DATA	REDATTO VERIFICATO APPROVATO