

TAVOLA 1 - PLANIMETRIA DI LOCALIZZAZIONE DEI PUNTI DI MONITORAGGIO

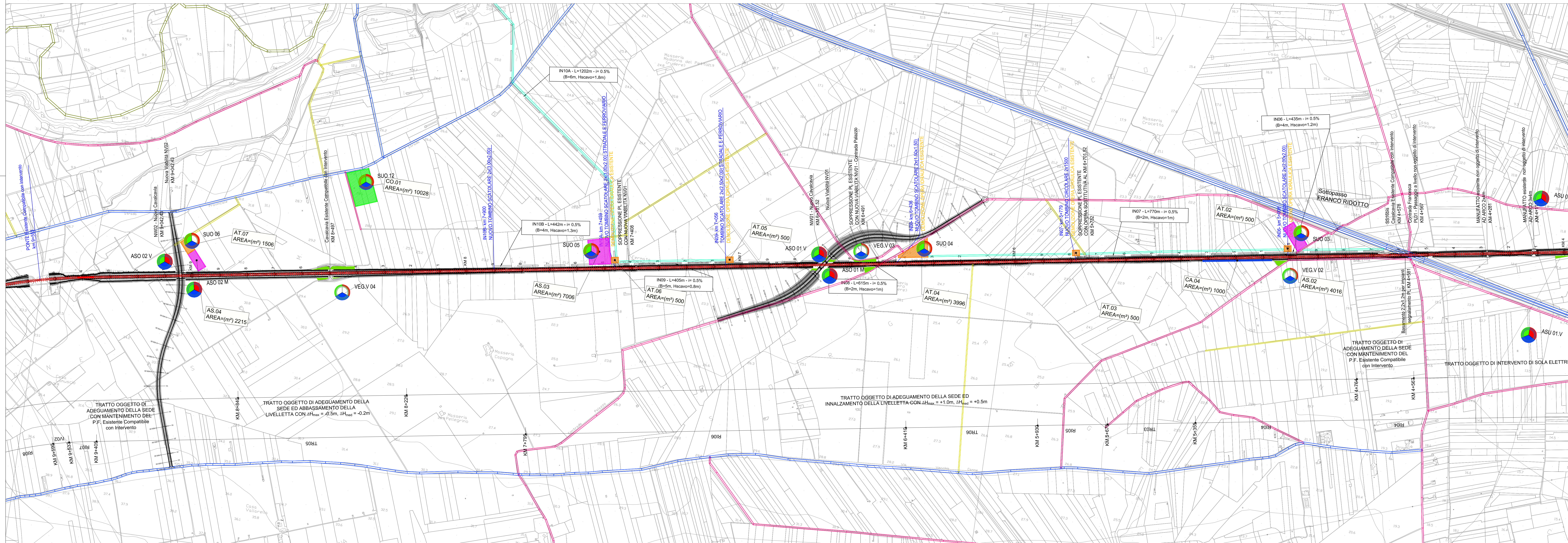


TAVOLA 2 - PLANIMETRIA DI LOCALIZZAZIONE DEI PUNTI DI MONITORAGGIO

LEGENDA

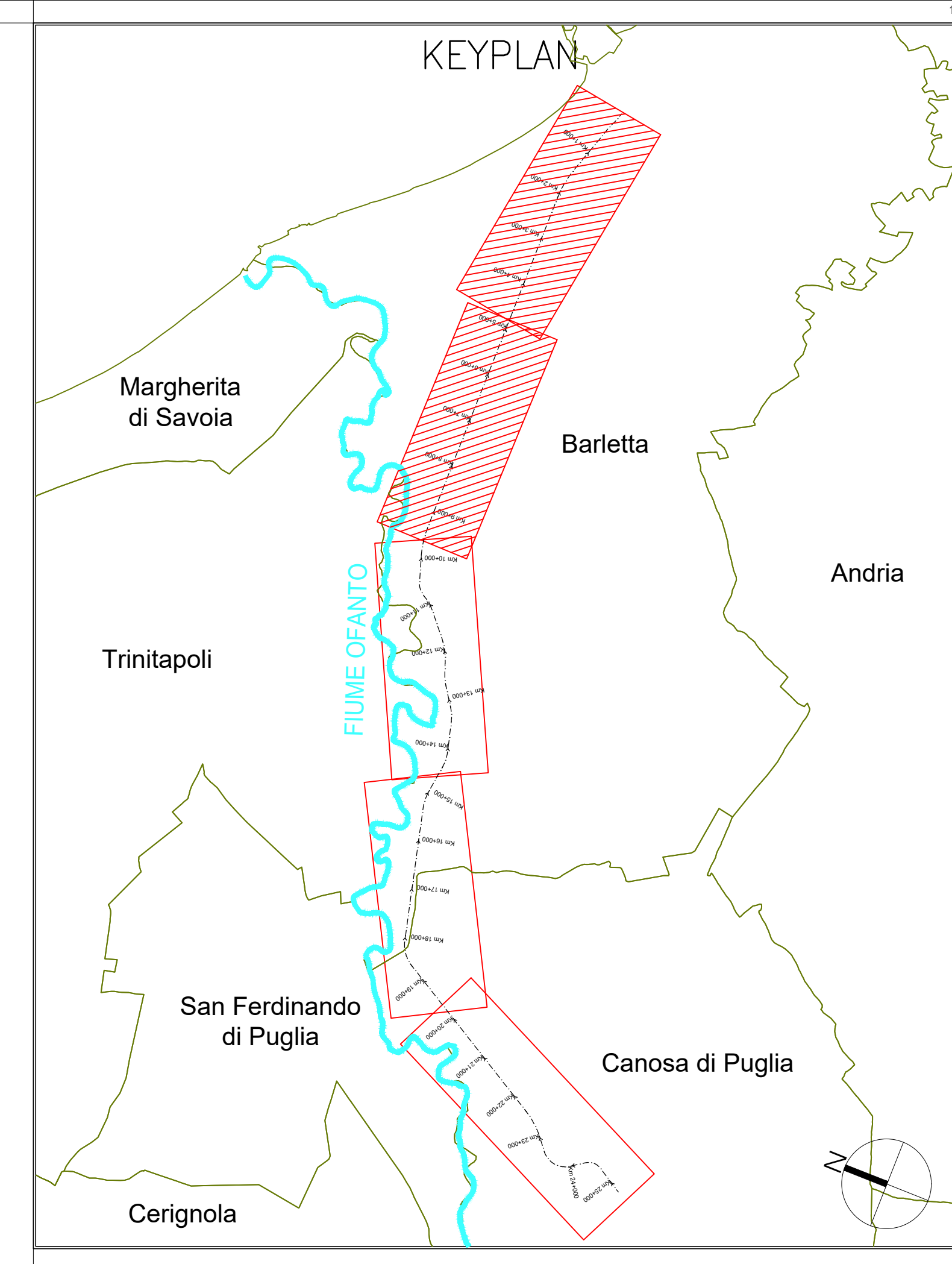
- COMPONENTE MONITORATA
XXX n.
ID PUNTO DI MONITORAGGIO
- FASE
- COMPONENTI AMBIENTALI MONITORATE
- ASO - Acque sotterranee
- ASU - Acque superficiali
- ATM - Atmosfera
- SUD - Suolo e sottosuolo
- VEG - Vegetazione
- VEG.V - Vigore vegetativo
- PAE - Paesaggio
- RUM - Rumore
- FASE
- Monitoraggio ante operam
- Monitoraggio in corso d'opera
- Monitoraggio post operam

LEGENDA PLANIMETRIE

- CB - CANTIERE BASE
- CO - CANTIERE OPERATIVO
- AT - AREA TECNICA PER OPERA
- AS - AREA DI STOCCAGGIO
- AT - AREA TECNICA DI STAZIONE
- DT - DEPOSITO TEMPORANEO
- CANTIERI ALTRO APPALTO
- LINEA FERROVIARIA OPERE DI PROGETTO A CURA ALTRO APPALTO
- LINEA FERROVIARIA OPERE DI PROGETTO
- VIALITÀ PRIMARIA
- VIALITÀ PRINCIPALE
- VIALITÀ SECONDARIA
- VIALITÀ PODERALE
- PISTA DI CANTIERE
- ACCESSO AI CANTIERI
- DIREZIONI
- DEMOLIZIONI

LEGENDA Ulteriori Interventi di Progetto

- Opere a Verde
- Sistemazioni idrauliche



COMMITTENTE: **RFI**
GRUPPO FERROVIARIO ITALIANO

PROGETTAZIONE: **ITALFERR**
GRUPPO FERROVIARIO ITALIANO

DIREZIONE TECNICA
U.O. ARCHITETTURA, AMBIENTE E TERRITORIO
S.O. AMBIENTE
PROGETTO DI FATTIBILITA' TECNICA ECONOMICA

POTENZIAMENTO ED ELETRIFICAZIONE DELLA LINEA
BARLETTA-CANOSA DI PUGLIA

Piano di monitoraggio ambientale
 Planimetria di localizzazione dei punti di monitoraggio 1/3

SCALA: 1:5.000

COMMESSA LOTTO FASE ENTE TIPO DOC. OPERADISCIPLINA PROG. REV.

IA6C 00 F 22 P5 MA0000 001 B

Rev.	Descrizione	Redatto	Data	Verificato	Data	Approvato	Data	Autore	Data
A	Emissione Definitiva	MAB	2011	C. Gatti	2011	T. Pasetti	2011		
B	Emissione per Integrazione MTE	MAB	2012	C. Gatti	2012	C. Gatti	2012		

ITALENERGIA S.p.A. - Gruppo ENEL
 Direzione Ambiente, Territorio e Infrastrutture
 Via Roma, 100 - 00187 Roma, Italia

File: IAS00F22P5MA000001B.dwg In. Etab.: