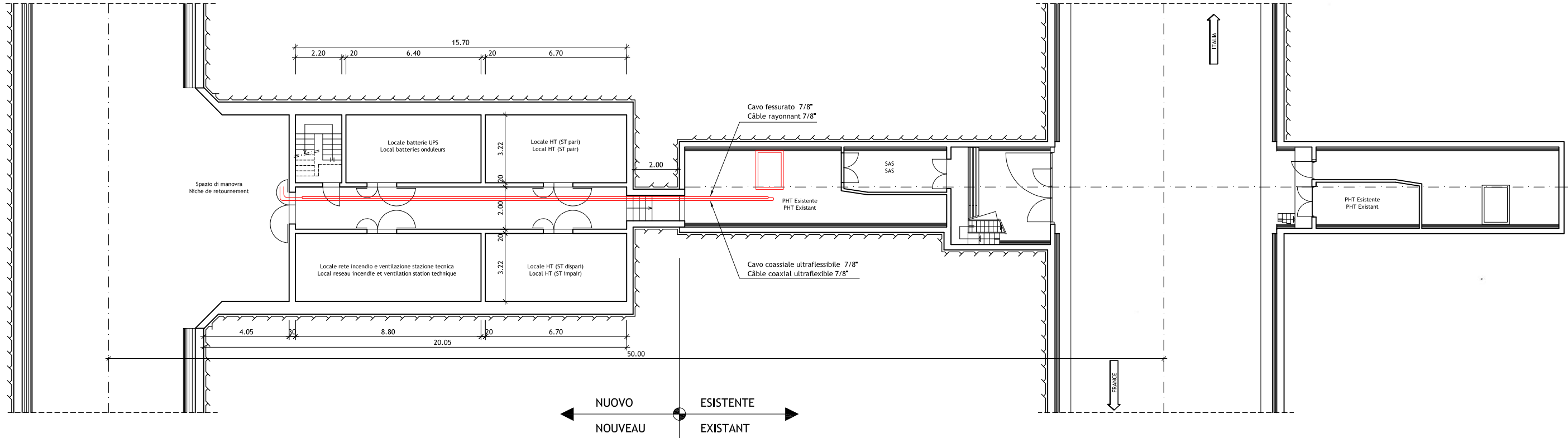


GALLERIA DI SICUREZZA
GALERIE DE SECURITE

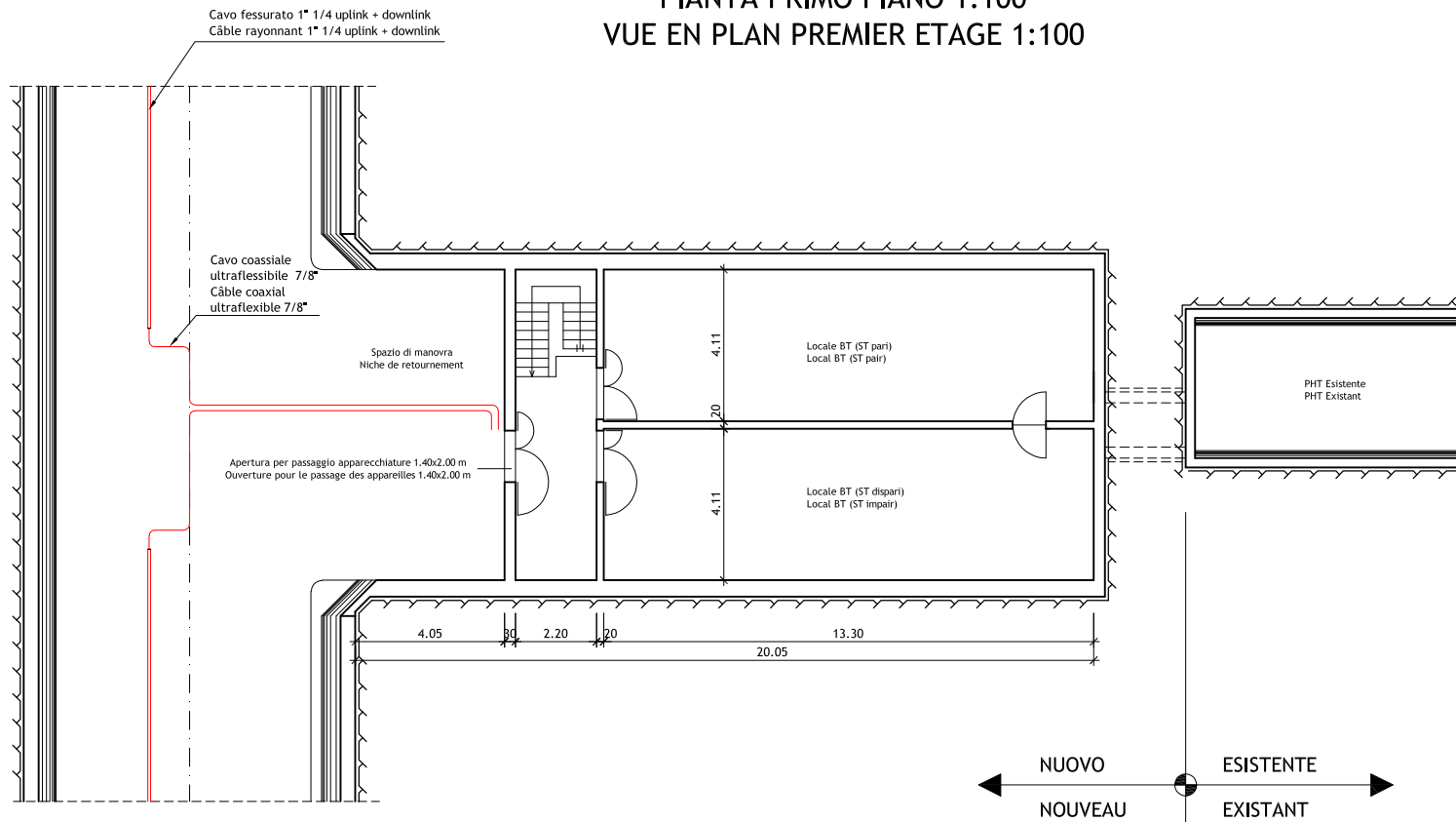
PIANTA PIANO CARREGGIATA 1:100
VUE EN PLAN REZ-DE-CHAUSSEE 1:100

TRAFORO ESISTENTE
TUNNEL EXISTANT



GALLERIA DI SICUREZZA
GALERIE DE SECURITE

PIANTA PRIMO PIANO 1:100
VUE EN PLAN PREMIER ETAGE 1:100



Stamp: **ORDINE DEGLI INGEGNERI DELLA PROV. DI TORINO**
DOTT. ING. RUSSO MARCO
 ISCRITTO AL R. ALBO PROFESSIONALE
 COL. N. 72982
 Note: Per genio civile vedere disegni relativi / Note: Pour genie civil voir plans relatifs

LOMBARDI SA
INGEGNERI CONSULENTI

Traforo Autostradale del Fréjus / Tunnel Routier du Fréjus
 COSTRUZIONE GALLERIA DI SICUREZZA / CONSTRUCTION GALERIE DE SECURITE

PROGETTO DEFINITIVO 2006 / PROJET 2006

GALLERIA DI SICUREZZA / GALERIE DE SECURITE
 RADIO / RADIO
 DISPOSIZIONE STAZIONI TECNICHE
 DISPOSITION DES STATIONS TECHNIQUES
 PIANTE / VUES EN PLAN

24.11.2006	Dom/Cat	Ru	Mo	Aggiornamento / Mise à jour	B
					A
DATA	DISEGNATO	COSTRUITO	VISTO	Nome file :	
15.09.2006	Dom/Cat	Ru	Mo	6145.2-P-246A	No. 6145.2-246
Formato :	84x60	Scala :	1:100	No. L. F.	No. Com.

Progettisti: Ing. Andrea Mordasini, Dott. Ing. Marco Russo - Lombardi SA
 Collaborazione specialistica: Ing. Laudo Glarey, Ing. Urs Grässlin

