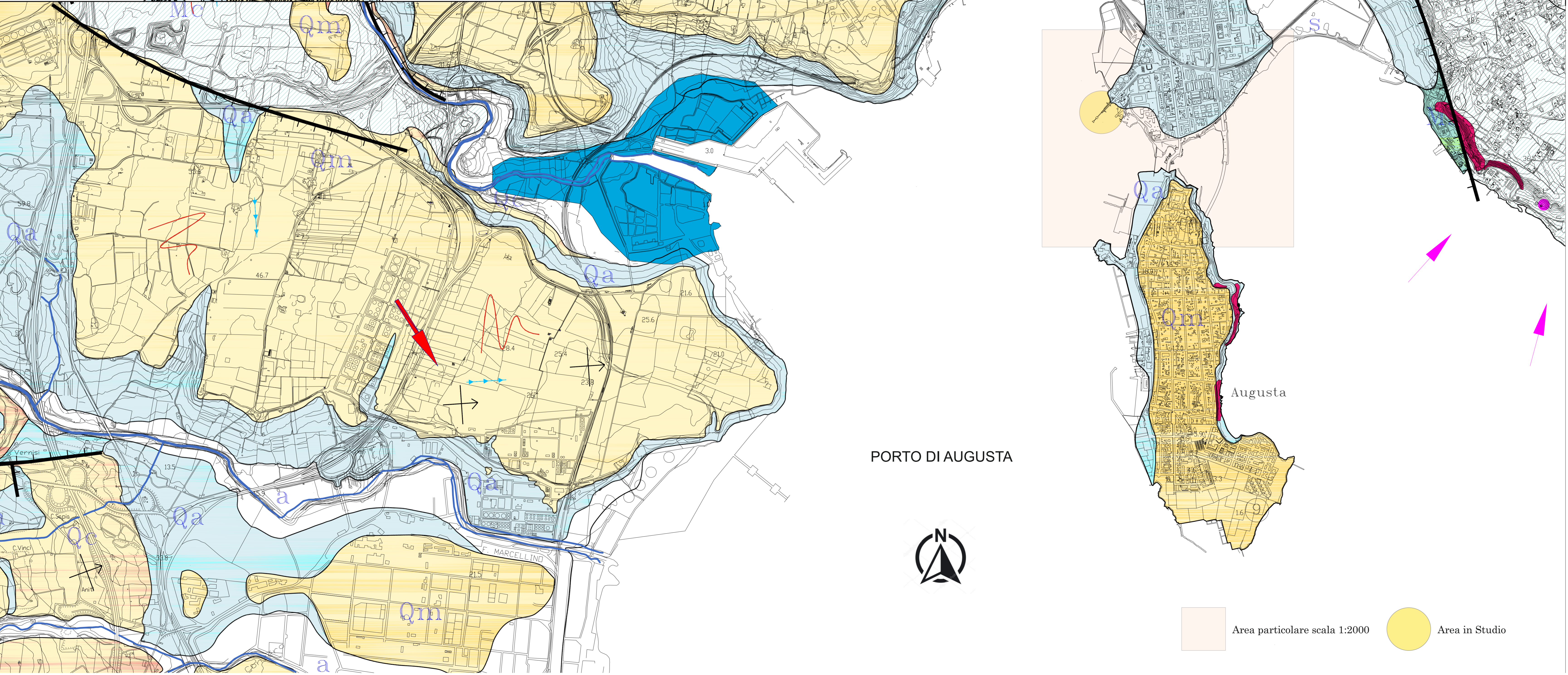
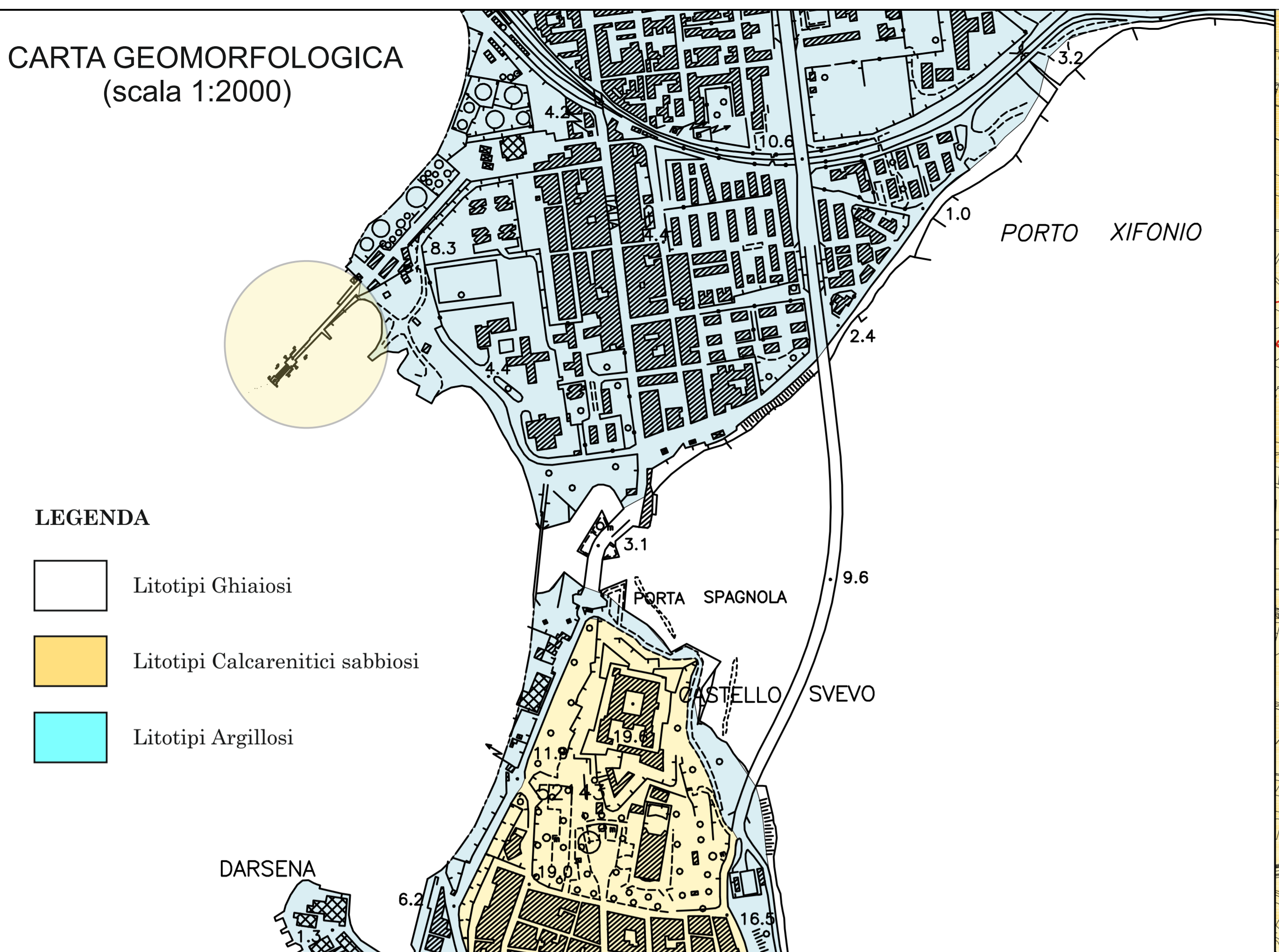


CARTA GEOMORFOLOGICA
(scala 1:2000)

- LEGENDA**
- Litotipi Ghiaiosi
 - Litotipi Calcarenitici sabbiosi
 - Litotipi Argillosi



PORTO DI AUGUSTA



Area particolare scala 1:2000

Area in Studio

- LEGENDA**
- Litotipi Ghiaiosi (s-a)
 - Litotipi Calcarenitici Sabbiosi (Qm-Qc)
 - Litotipi Argillosi (Qa)
 - Litotipi Calcarei (Oc-Mcc-Mc-Mvc-Ms)
 - Litotipi Vulcanici (Pv-Mv-Cv)
- CARATTERISTICHE GEOMORFOLOGICHE**
- Area interessata da ruscellamento diffuso
 - Area soggetta a fenomeni di crollo (P.A.I. Regione Sicilia)
 - Aree potenzialmente inondabili in occasione di precipitazioni rognose
 - Linee di deflusso preferenziale delle acque di ruscellamento
 - Corpi Idrici
 - Direzione di flusso della falda superficiale
 - Intrusione marina
 - Pozzi salmastri
 - Pozzi



MAXCOM PETROLI S.P.A.
Via Romè n. 89
00142 ROMA



MAXCOM PETROLI S.P.A.

PROGETTO DEFINITIVO RELATIVO ALL'INTERVENTO DI RIQUALIFICAZIONE E RIEFFICIENTAMENTO DEL PONTILE MAXCOM UBICATO PRESSO IL DEPOSITO DI CARBURANTI DI AUGUSTA

003 Geologia ed Idrogeologia
003.c Carta Geomorfologica

General contractor	CONTRATTO / OPERE	SOTTOSCRITTORE E / SOGGERNO	SCETTILATO DAL / SOGGERNO	DATA / EMISSIONE
	RESPONSABILE PROGETTO ING. VITTORIO ADDIS	PROGETTISTI ING. VITTORIO ADDIS ING. LUCA REDAELLI	COLLABORAZIONE Dott. Geol. Marcello Magro	LUGLIO 2019

N.	DATA	DESCRIZIONE	ESEGUITO	CONTROLLATO	APPROVATO
0	LUGLIO-2019	EMISSIONE	-	-	-

Dimensioni	Scala	Commissa	Numero	Fase	Cal.	Operi	Progressivo	Foglio
897x1200	1:10,000 1:2,000	MC	1	D	GI	MS	003	C