

SEZIONE A-A

Scala 1:50

SEZIONE B-B

Radice pontile

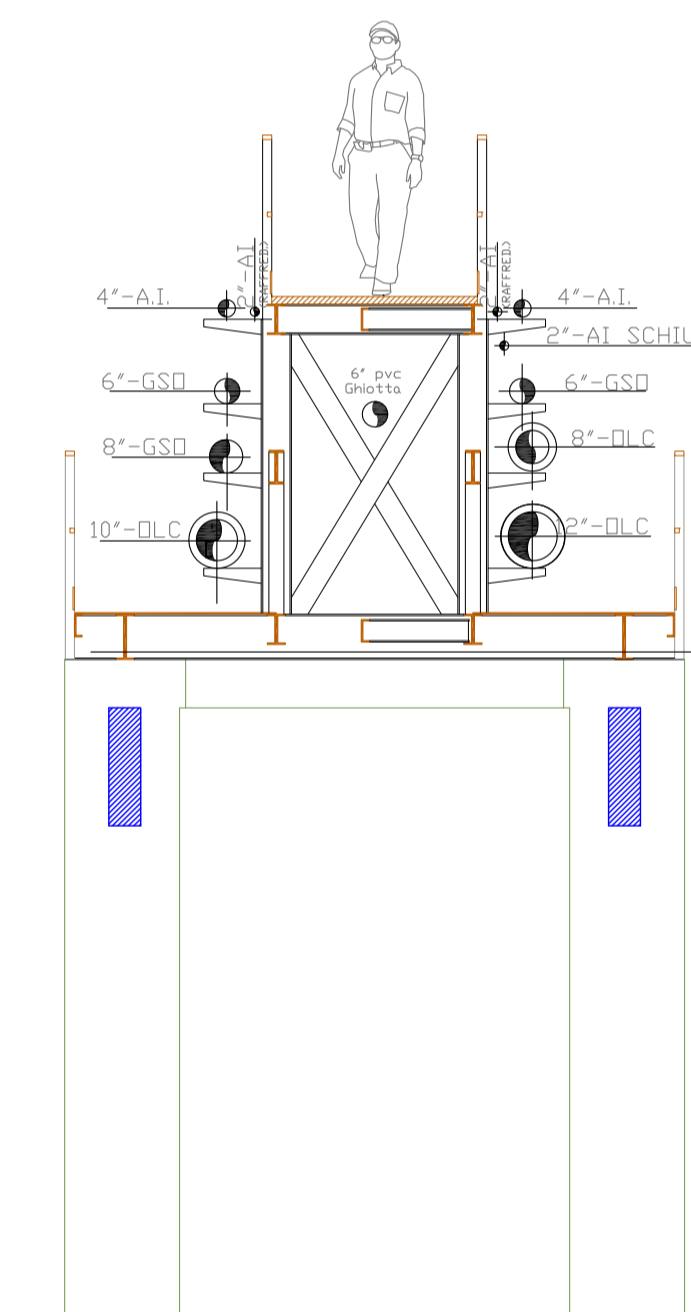
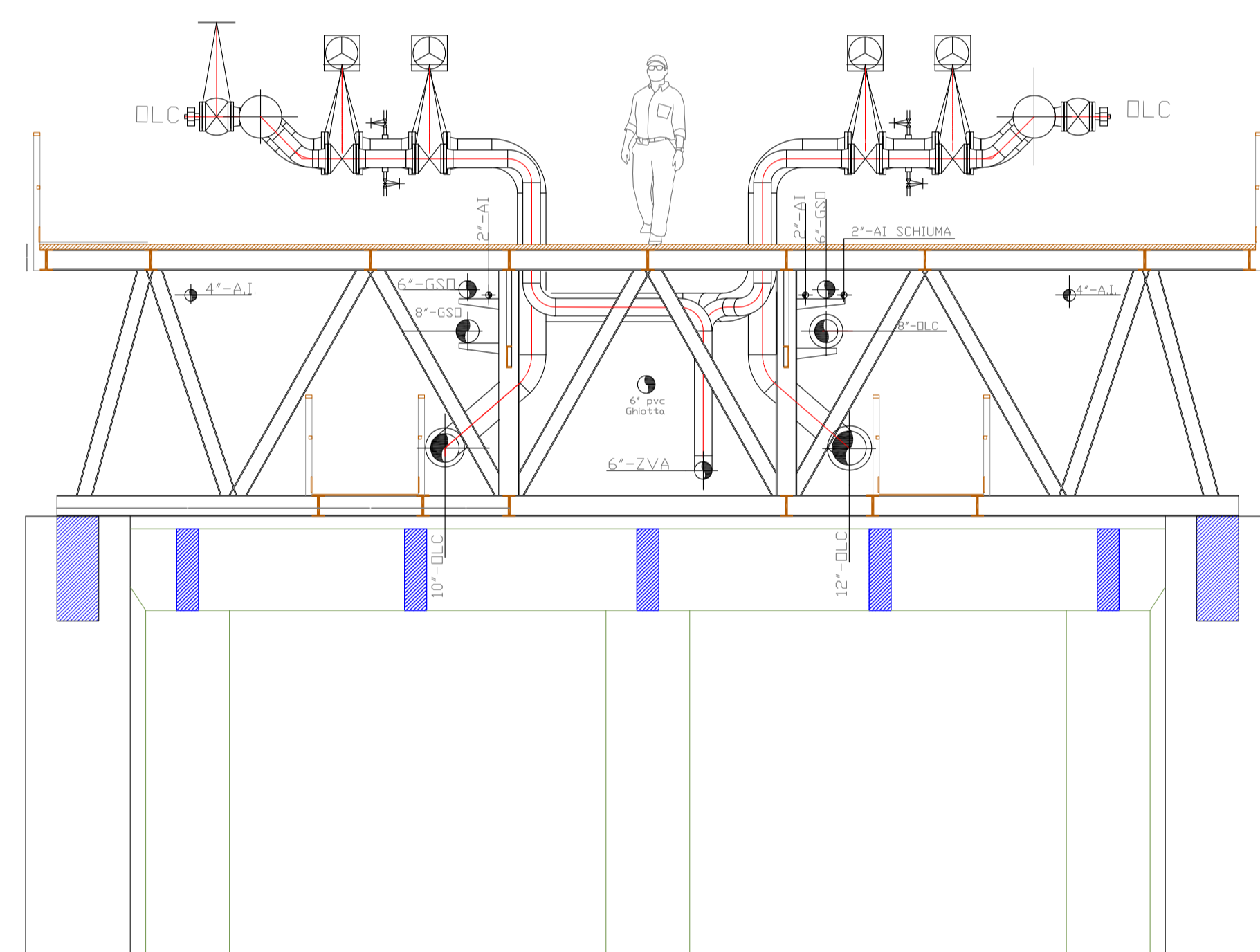
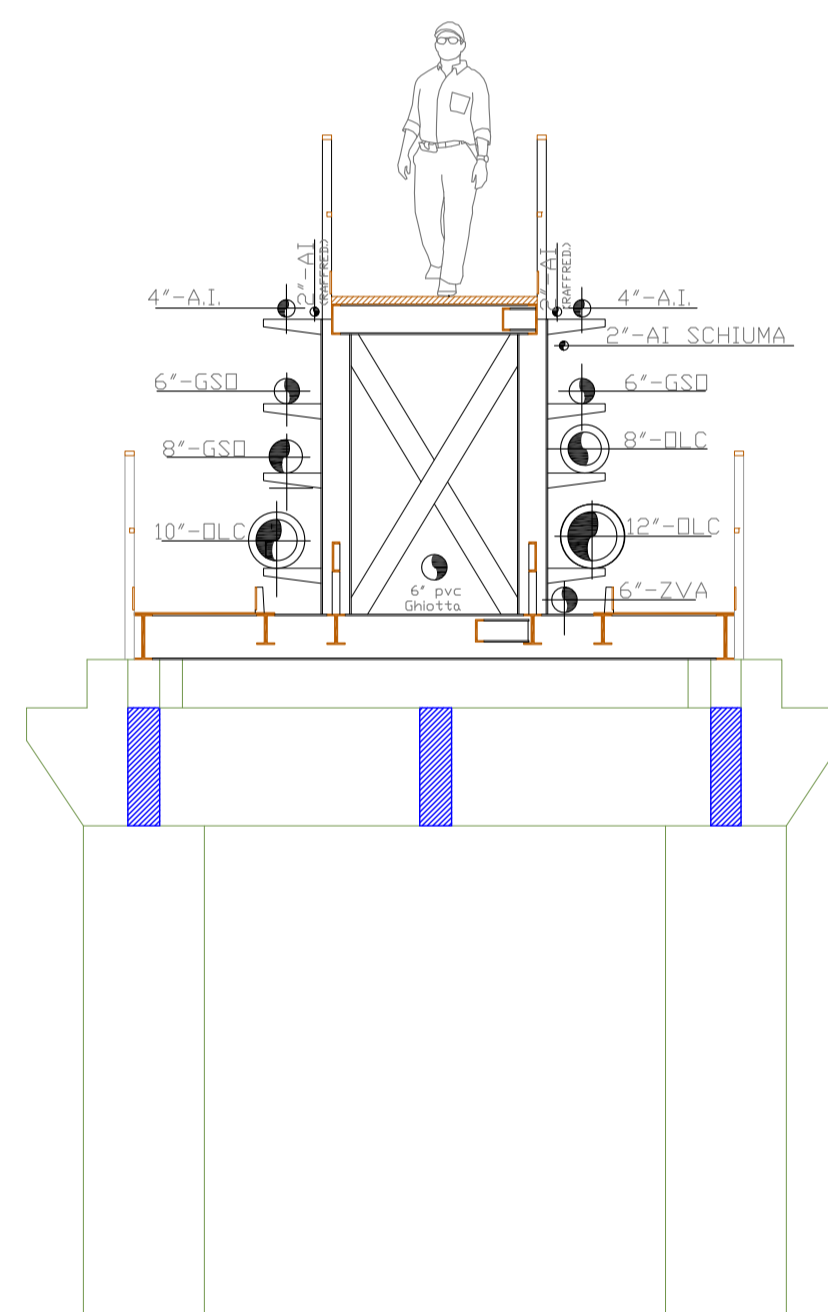
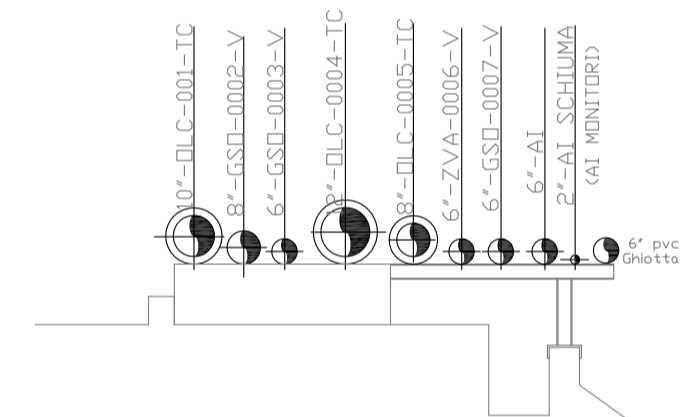
Scala 1:50

SEZIONE C-C

Scala 1:50

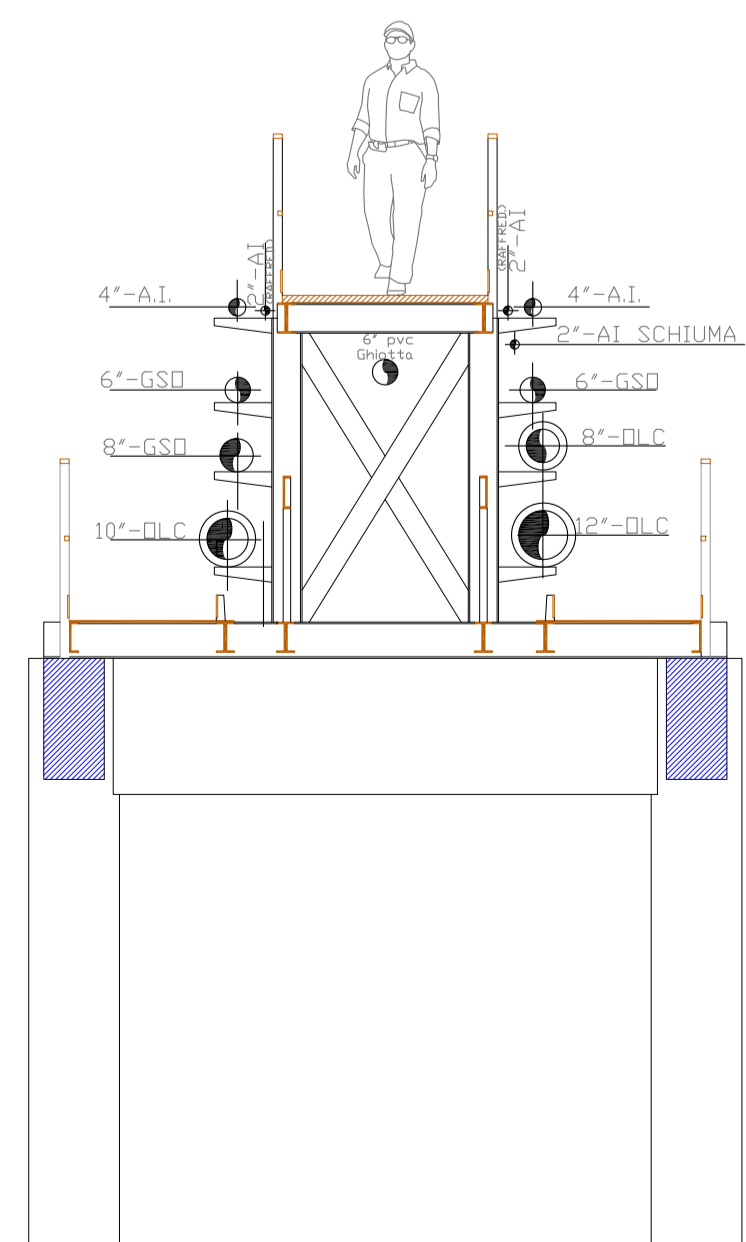
SEZIONE D-D

Scala 1:50

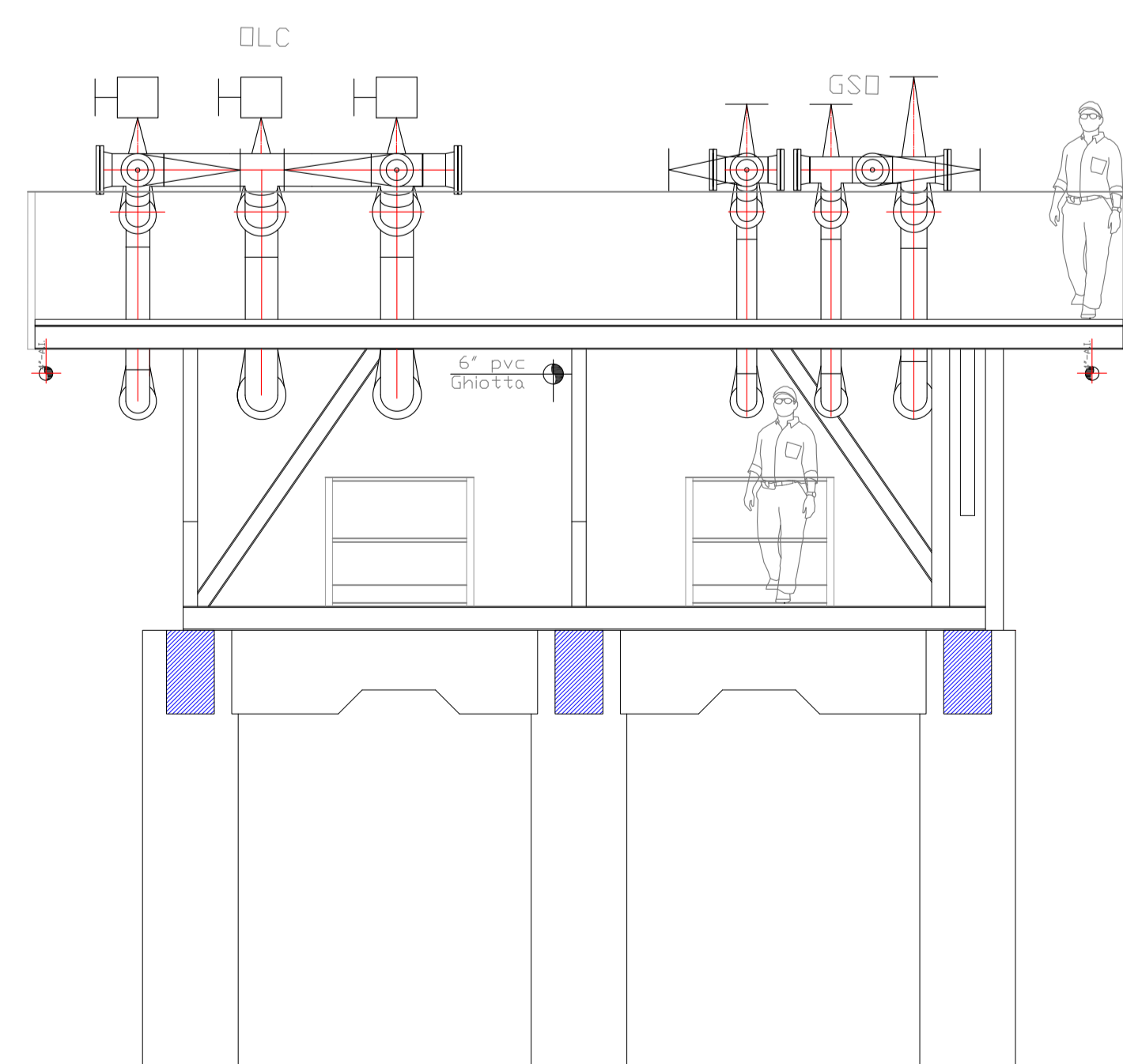


SEZIONE E-E

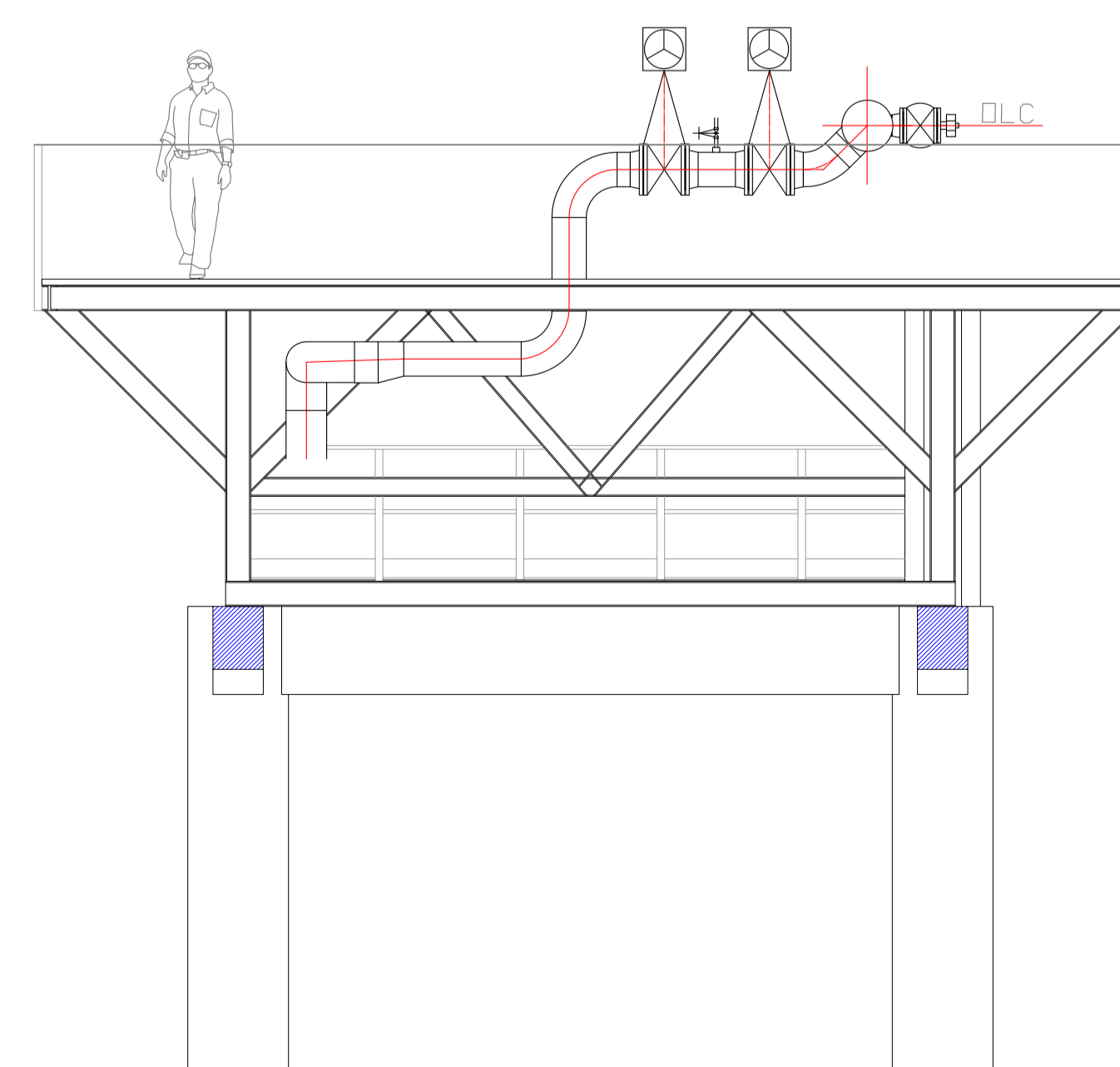
Scala 1:50



VISTA K-K
TESTA PONTILE
Scala 1:50



VISTA X-X
TESTA PONTILE
Scala 1:50



- | LEGENDA | NOTE |
|--------------------------------|-------------------------------------|
| IDRANTE A COLONNA | TUTTE LE QUOTE SONO ESPRESSE IN mm. |
| MONITORE FISSO | |
| ATTACCO PER AUTOPOMPA V. V. F. | |

MAXCOM PETROLI S.P.A.
Via Poletti n. 49
00142 ROMA

COMMITTENTE MAXCOM PETROLI S.P.A.				
PROGETTO #000				
PROGETTO DEFINITIVO RELATIVO ALL'INTERVENTO DI RIQUALIFICAZIONE E RIEFFICIENTAMENTO DEL PONTILE MAXCOM UBICATO PRESSO IL DEPOSITO DI CARBURANTI DI AUGUSTA				
TIPOLO 007 Elaborati pigli e sovrastruttura in poltruso 007.a Planimetria riportante il percorso piano altimetrico delle tubazioni				
General contractor	RESPONSABILE PROGETTO ING. VITTORIO ADDIS	PROGETTISTI ING. VITTORIO ADDIS ING. LUCA REDAELLI	COLLABORATORI ING. ANDREA CATANIA ARCH. ANGELA ZAGARELLA	DATA LUGLIO 2019
N.	DATA	DESCRIZIONE	ESEGUITO	CONTROLLATO
0	LUGLIO-2019	EMISSIONE	-	-
Dimensioni	Scala	Commissa	numero	Fase
850X1200	1:50	MC	1	D EL MS
				Opera
				Progressivo
				007
				Foglio
				A