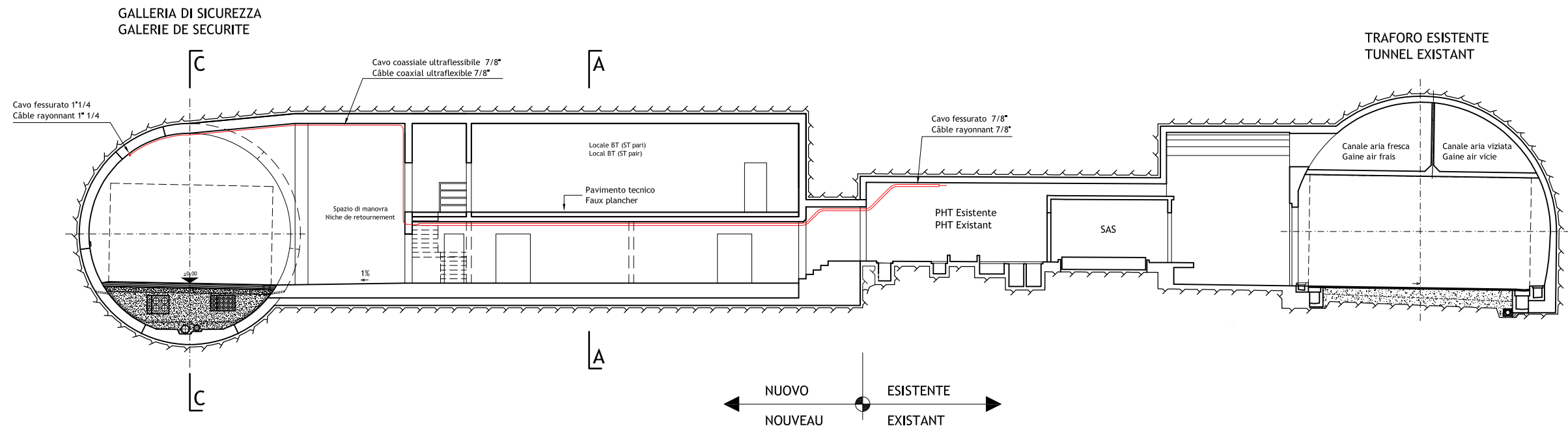
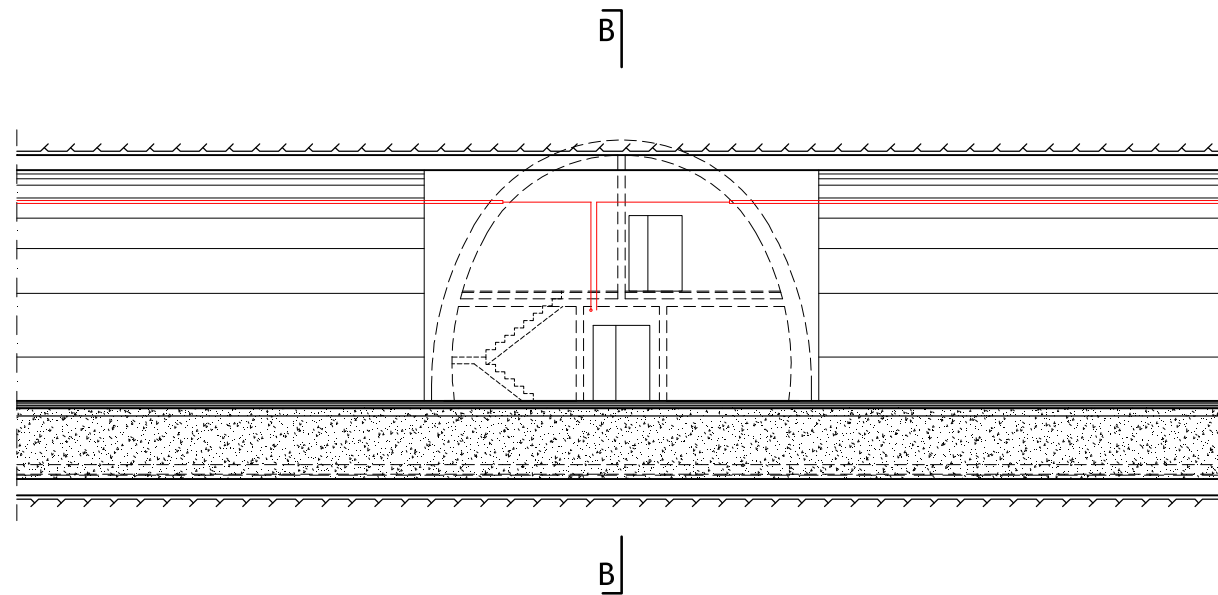


SEZIONE B-B 1:100
COUPE B-B 1:100



VISTA C-C 1:100
VUE C-C 1:100



SEZIONE A-A 1:100
COUPE A-A 1:100

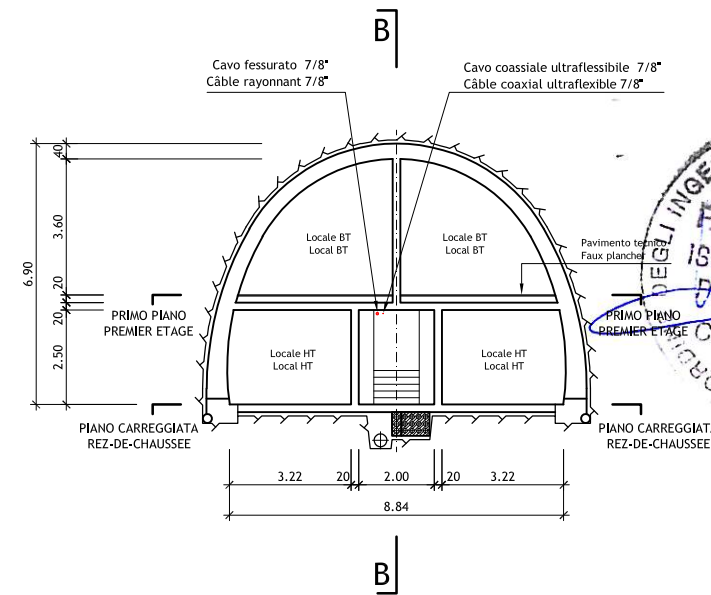
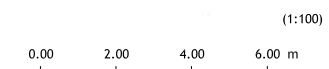


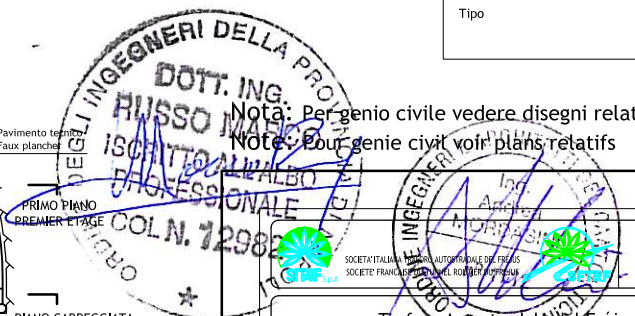
TABELLA MATERIALI / TYPE MATERIAUX

CALCESTRUZZO GETTATO IN OPERA BETON COULE EN PLACE	
Classe / Classe	C35/45
Esposizione / Exposition	XF1/XC3
Lavorabilità / Ouvrabilité	S4
Cont cloruro / Cont chlorures	Cl 0.20
CALCESTRUZZO PREFABBRICATO BETON POUR ELEMENTS PREFABRIQUES	
Classe / Classe	C45/55
Esposizione / Exposition	XF1/XC3
Lavorabilità / Ouvrabilité	S3
Cont cloruro / Cont chlorures	Cl 0.20
CALCESTRUZZO NON STRUTTURALE (MAGRONE) BETON NON STRUCTUREL (MORTIERS)	
Classe / Classe	C12 / 15
ACCIAIO DA ARMATURA ACIER POUR ARMATURES	
Tipo	S 500

SCALA GRAFICA - ECHELLE GRAPHIQUE :



Nota: Per genio civile vedere disegni relativi
Note: Pour genie civil voir plans relatifs



LOMBARDI SA
INGEGNERI CONSULENTI

Traforo Autostradale del Fréjus / Tunnel Routier du Fréjus
 COSTRUZIONE GALLERIA DI SICUREZZA / CONSTRUCTION GALERIE DE SECURITE

PROGETTO DEFINITIVO 2006 / PROJET 2006

GALLERIA DI SICUREZZA / GALERIE DE SECURITE
 RADIO / RADIO
 DISPOSIZIONE STAZIONI TECNICHE TIPO / DISPOSITION DES STATIONS TECHNIQUES TYPE
 SEZIONI / COUPES

24.11.2006	Dom/Cat	Ru	No	Aggiornamento / Mise à jour	B
					A
DATA	DISEGNATO	COSTRUITO	VERTO	Nome file :	
15.09.2006	Dom/Cat	Ru	No	6145.2-P-247A	No. 6145.2-247
Formato :	84x60	Scala :	1:100	No. L. F.	No. Com.

Progettisti: Ing. Andrea Mordasini, Dott. Ing. Marco Russo - Lombardi SA
 Collaborazione specialistica: Ing. Laudo Glarey, Ing. Urs Grässlin