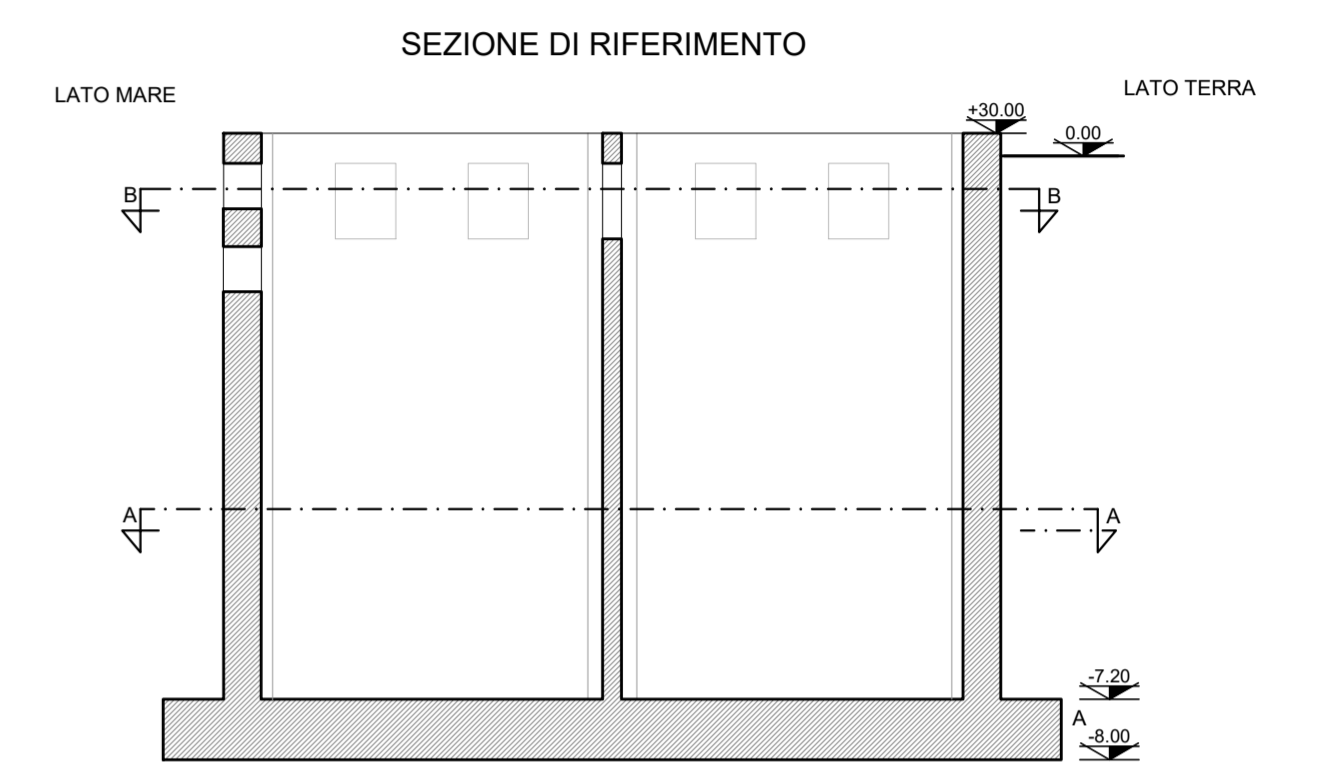
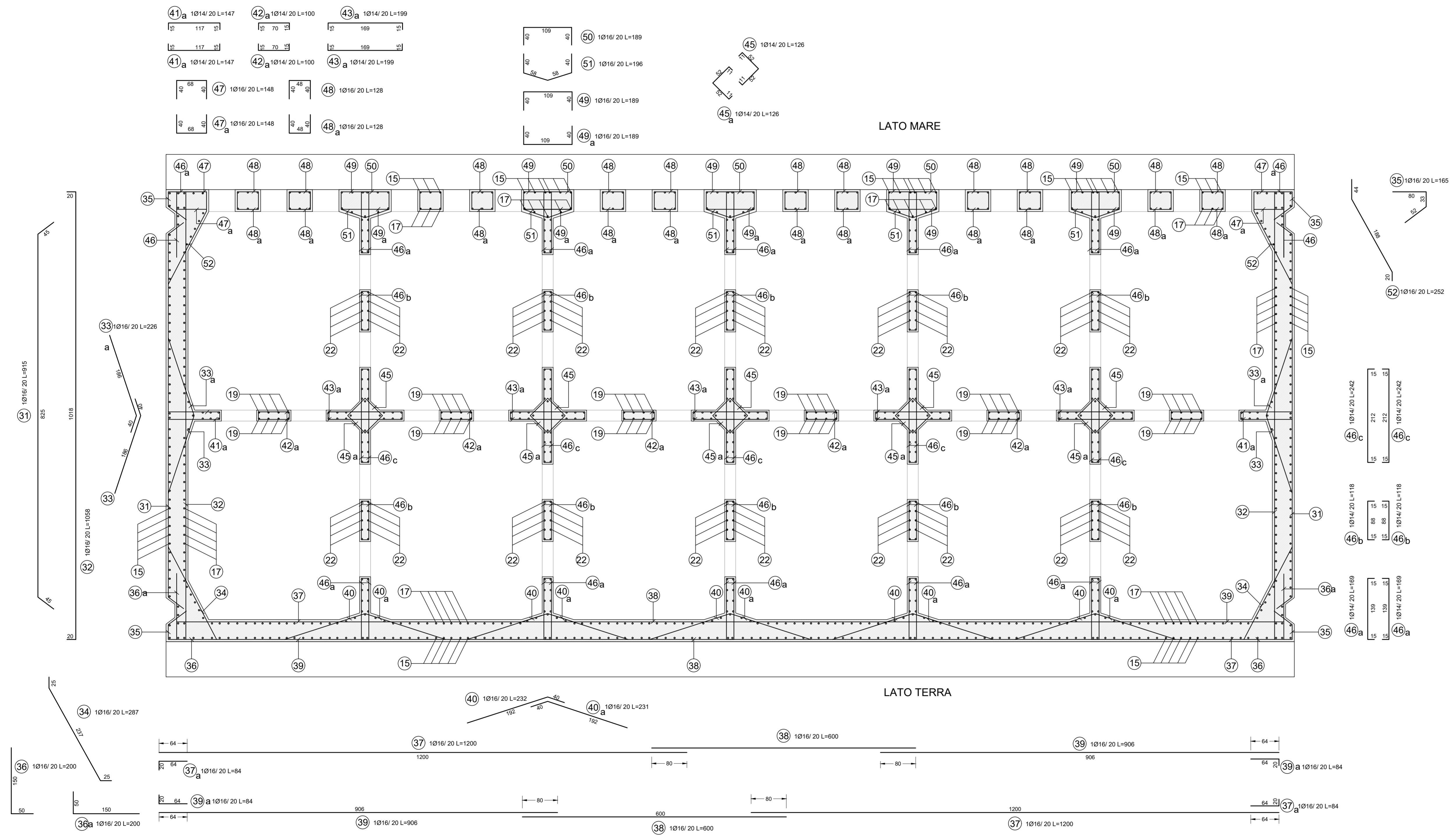


**SEZIONE B-B**  
Scala 1:50

CARATTERISTICHE DEI MATERIALI	
CALCESTRUZZO	C 35/45 - S4
CALCESTRUZZO MAGRO	C 28/35
ACCIAIO	B 450 C
CLASSE DI ESPOSIZIONE	XS 3
RAPPORTO A/C	<0.45
DIAMETRO MASSIMO INERTE	32 mm
COPRIFERRO SOLETTONE	5 cm
COPRIFERRO PARETI ESTERNE	5 cm
COPRIFERRO PARETI INTERNE	5 cm
UNITÀ DI MISURA	
CARPENTERIE IN "m"	
FERRI D'ARMATURA IN "cm"	

NOTA BENE: 1) TUTTI I FERRI D'ARMATURA DOVRANNO ESSERE DEL TIPO B450C ZINCATI A CALDO PER L'INTERA LUNGHEZZA DELLA BARRA.  
2) LE POSIZIONI DEI FERRI VANNO ALTERNATE IN MODO DA SFALSARE LE SOVRAPPOSIZIONI.  
3) LE ARMATURE, SIA ORIZZONTALI CHE VERTICALI, DEVONO ESSERE COLLEGATE CON LEGATURE, IN RAGIONE DI ALMENO NOVE OGNI METRO QUADRATO



**PROGETTO ESECUTIVO**  
**PRIMO LOTTO FUNZIONALE OPERE STRATEGICHE (II stralcio):**  
**BANCHINAMENTO DARSENA SERVIZI**

**IL PRESIDENTE**  
Dott. Pino Musolino

**IL PROGETTISTA E COORDINATORE DELLA PROGETTAZIONE**  
Dott. Ing. Giuseppe Solinas

**IL RESPONSABILE DEL PROCEDIMENTO**  
Dott. Ing. Maurizio Marini

Collaboratori APC

geom. Vittorio Lauro  
geom. Jacopo Turchetti  
arch. Marco Vettriano  
ing. Fabio Poleggi

**CASSONE CELLULARE TIPO A**  
**Armature Pareti - Sezione Orizzontale B-B**

ELABORATO  
**S-A.04**

CODICE PROGETTO: CVPEOMTT02-18		SCALA: 1/50
REV.	DATA	Descr.
0	DICEMBRE 2019	
1	FEBBRAIO 2021	Adeguamento ai rapporti di Verifica Preventiva ai sensi dell'Art. 26 D. Lgs 50/2016
RIF.DIS. /livrrv-bseverv02u01 CIVITAVECCHIAIP DISEGN/OV. Servizi Banchinamento/Progetto Esecutivo Opere Marittime@_Prog. Esec. Rev. 1 edibili/Tavole/Cassone/Cassone A/CVPEOMTT02-18 - S-A04 Armature pareti sezione orizz. B-B Rev. 1.dwg		