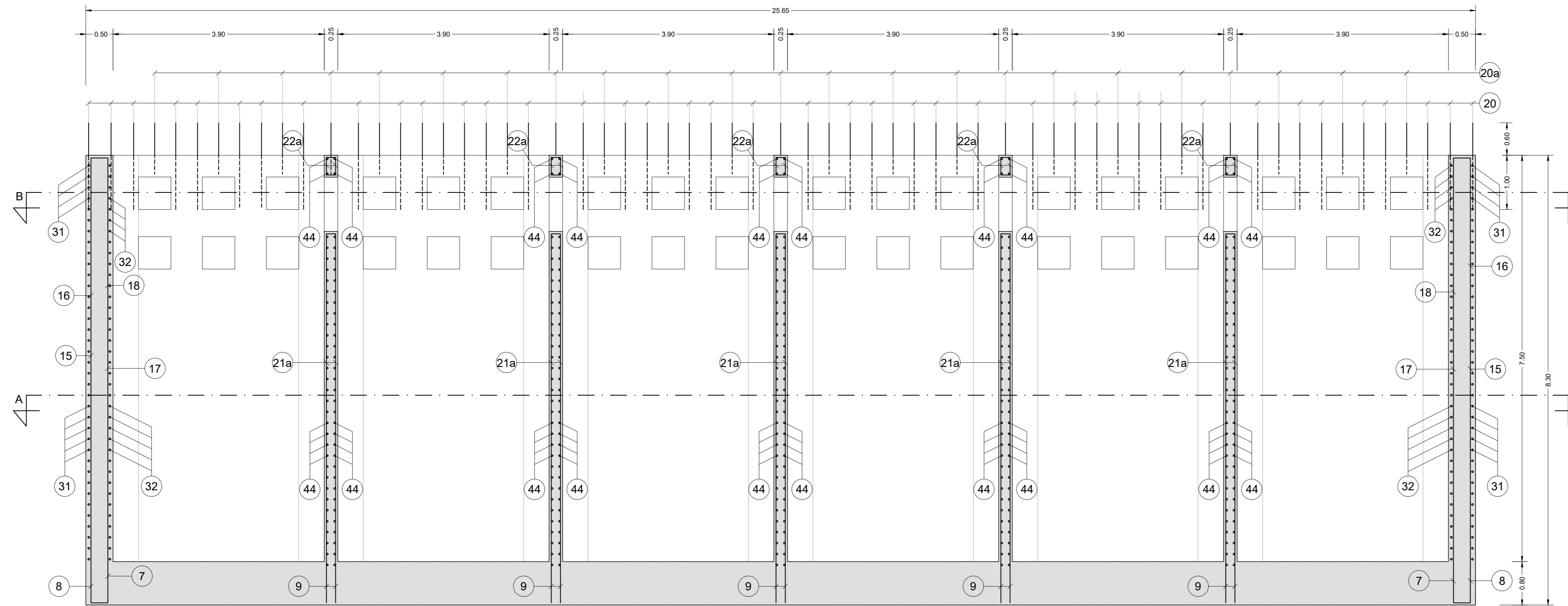


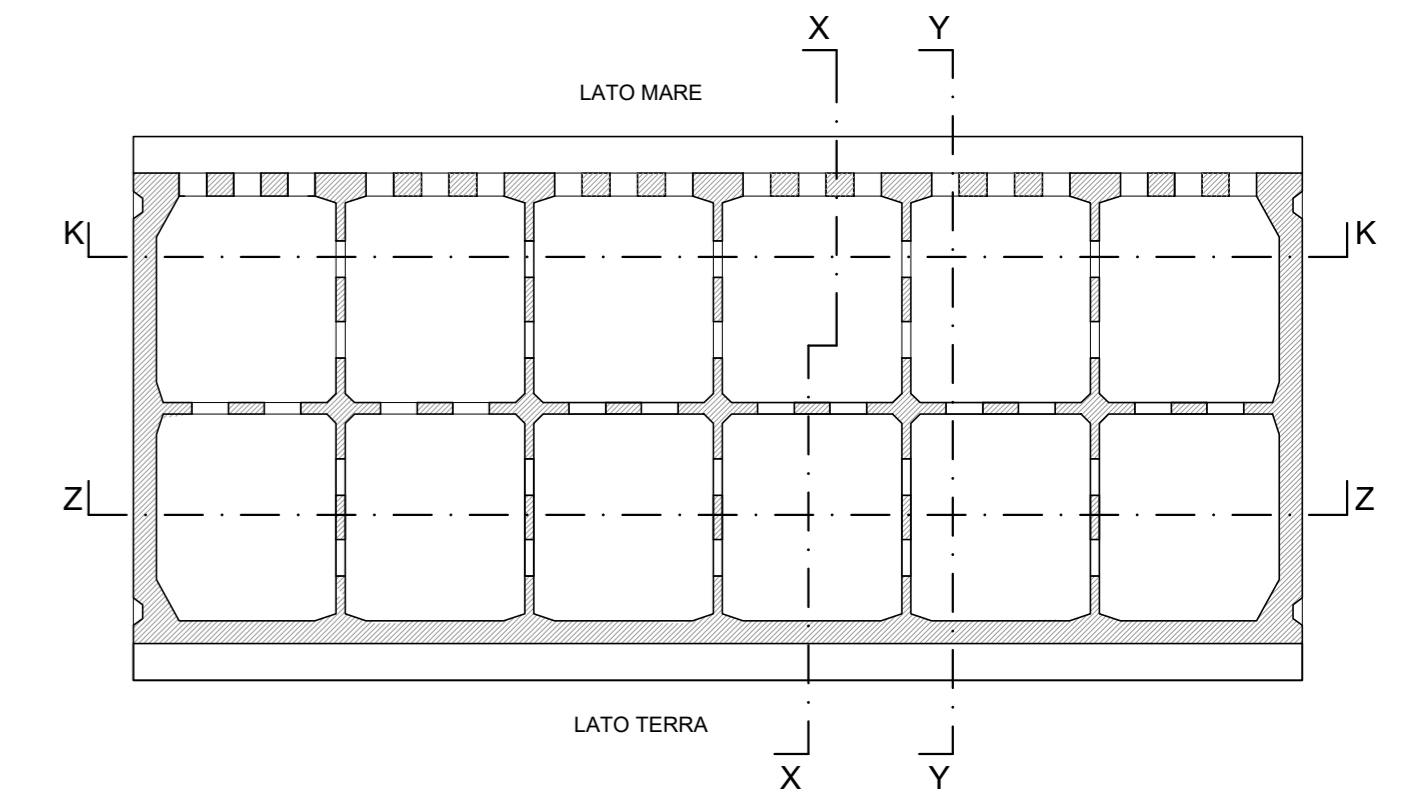
SEZIONE K-K Scala 1:50



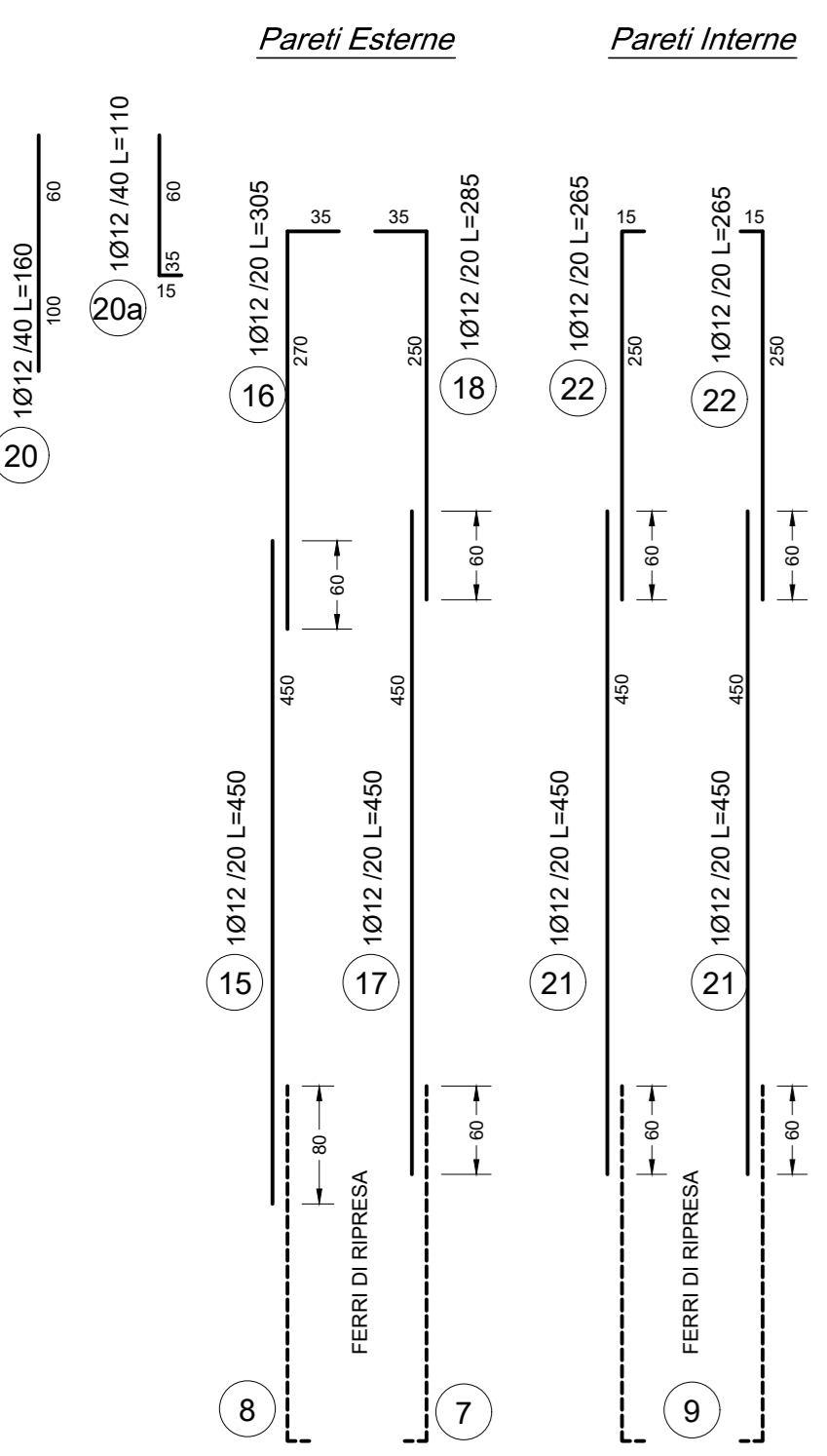
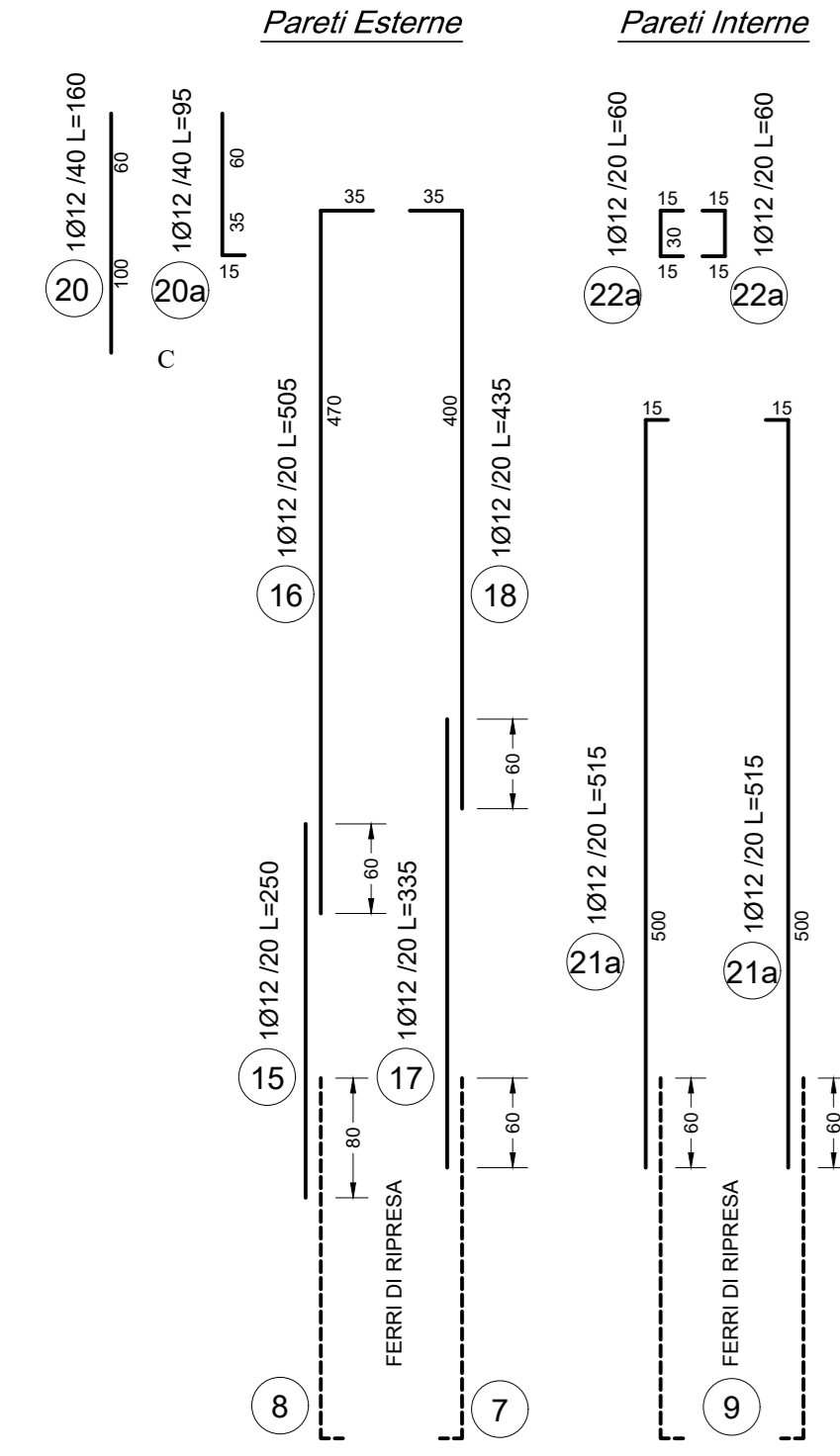
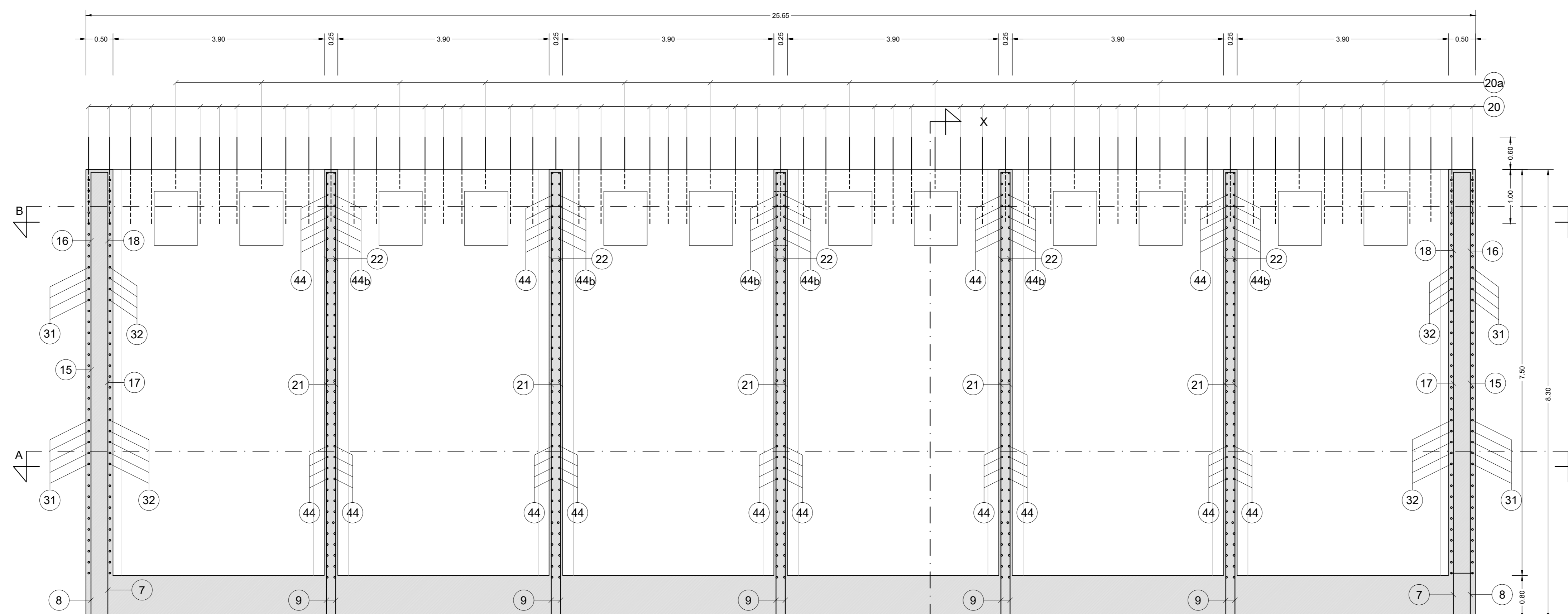
CARATTERISTICHE DEI MATERIALI	
CALCESTRUZZO	C 35/45 - S4
CALCESTRUZZO MAGRO	C 28/35
ACCIAIO	B 450 C
CLASSE DI ESPOSIZIONE	XS 3
RAPPORTO A/C	<0.45
DIAMETRO MASSIMO INERTE	32 mm
COPRIFERRO SOLETTONE	5 cm
COPRIFERRO PARETI ESTERNE	5 cm
COPRIFERRO PARETI INTERNE	5 cm
UNITA' DI MISURA	
CARPENTERIE IN "m"	
FERRI D'ARMATURA IN "cm"	

NOTA BENE: 1) TUTTI I FERRI D'ARMATURA DEVONO ESSERE DEL TIPO B450C ZINCATI A CALDO PER L'INTERA LUNGHEZZA DELLA BARRA.  
2) LE POSIZIONI DEI FERRI VANNO ALTERNATE IN MODO DA SFALSARE LE SOVRAPPOSIZIONI.  
3) LE ARMATURE, SIA ORIZZONTALI CHE VERTICALI, DEVONO ESSERE COLLEGATE CON LEGATURE, IN RAGIONE DI ALMENO NOVE OGNI METRO QUADRATO

PIANTA DI RIFERIMENTO



SEZIONE Z-Z Scala 1:50





**Autorità di Sistema Portuale  
del Mar Tirreno Centro Settentrionale**  
Porti di Civitavecchia, Fiumicino e Gaeta

---

**PROGETTO ESECUTIVO**  
PRIMO LOTTO FUNZIONALE OPERE STRATEGICHE (II stralcio):  
BANCHINAMENTO DARSENA SERVIZI

**IL PRESIDENTE**  
Dott. Pino Musolino

**IL RESPONSABILE DEL PROCEDIMENTO**  
Dott. Ing. Maurizio Marini

**IL PROGETTISTA E COORDINATORE DELLA PROGETTAZIONE**  
Dott. Ing. Giuseppe Solinas

**Collaboratori APC**  
geom. Vittorio Lauro  
geom. Jacopo Turchetti  
arch. Marco Vettriano  
ing. Fabio Candido Poleggi

**CASSONE CELLULARE TIPO A**  
Armature Pareti - Sezioni Verticali ZZ - KK

ELABORATO  
**S-A.06**

CODICE PROGETTO: CVPEOMTT02-18

REV.	DATA	Descr.
0	DICEMBRE 2019	
1	FEBBRAIO 2021	Adeguamento ai rapporti di Verifica Preventiva ai sensi dell'Art. 26 D. Lgs 50/2016

SCALA: 1:50

RIF.DIS. I:\rev\rev01\2011\CVITAVECCHIA\AP\DIS\SEGN\02\_Servizi Banchinamento\Progetto Esecutivo Opere Marittime\8\_Prog. Esec. Rev. 1\edstabli\Tavole\Cassoni\Cassone A/CVPEOMTT0218 - S-A06 Armature pareti sezioni vert ZZ-KK Rev 1.dwg