

**Conteggi armature**

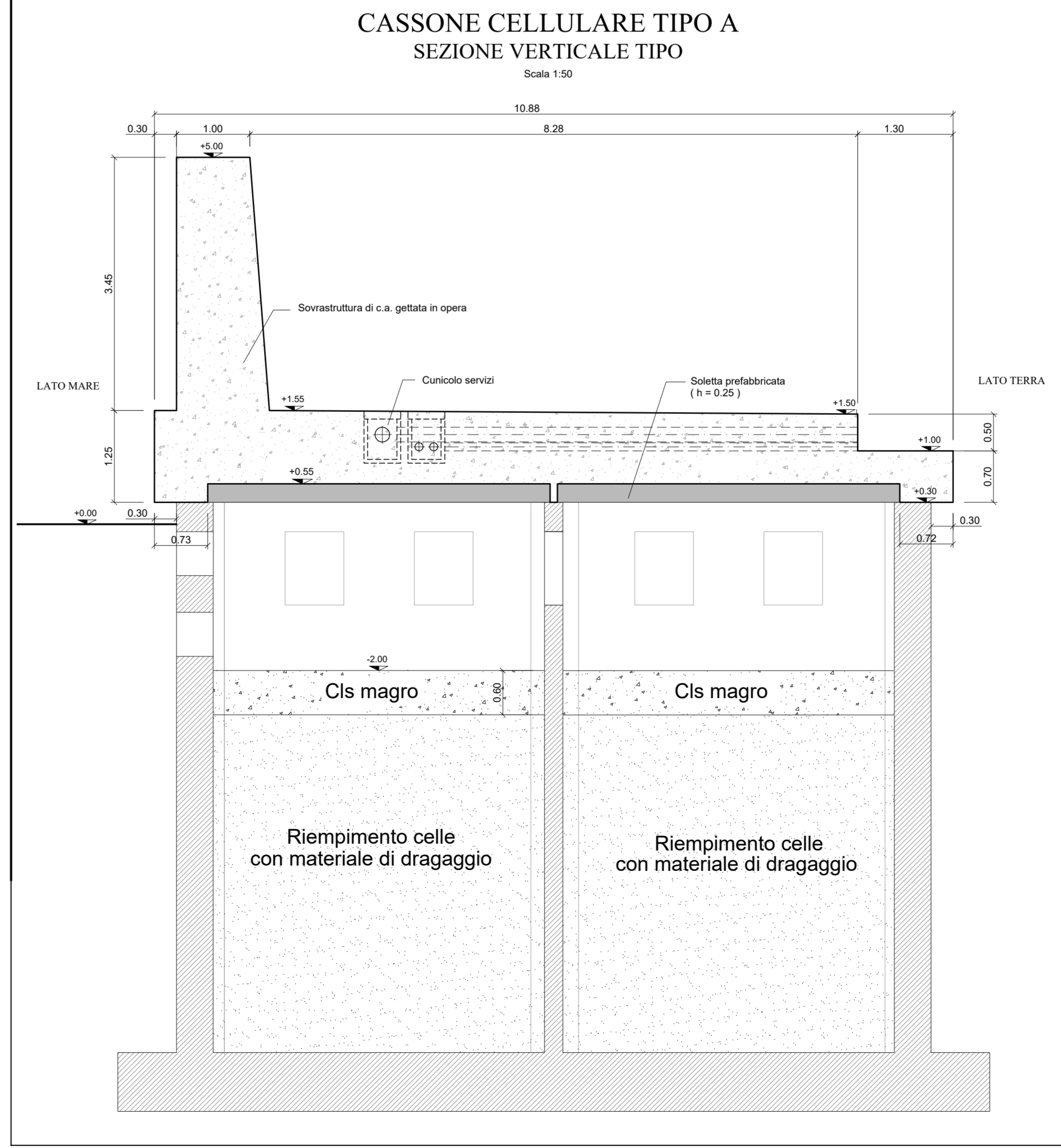
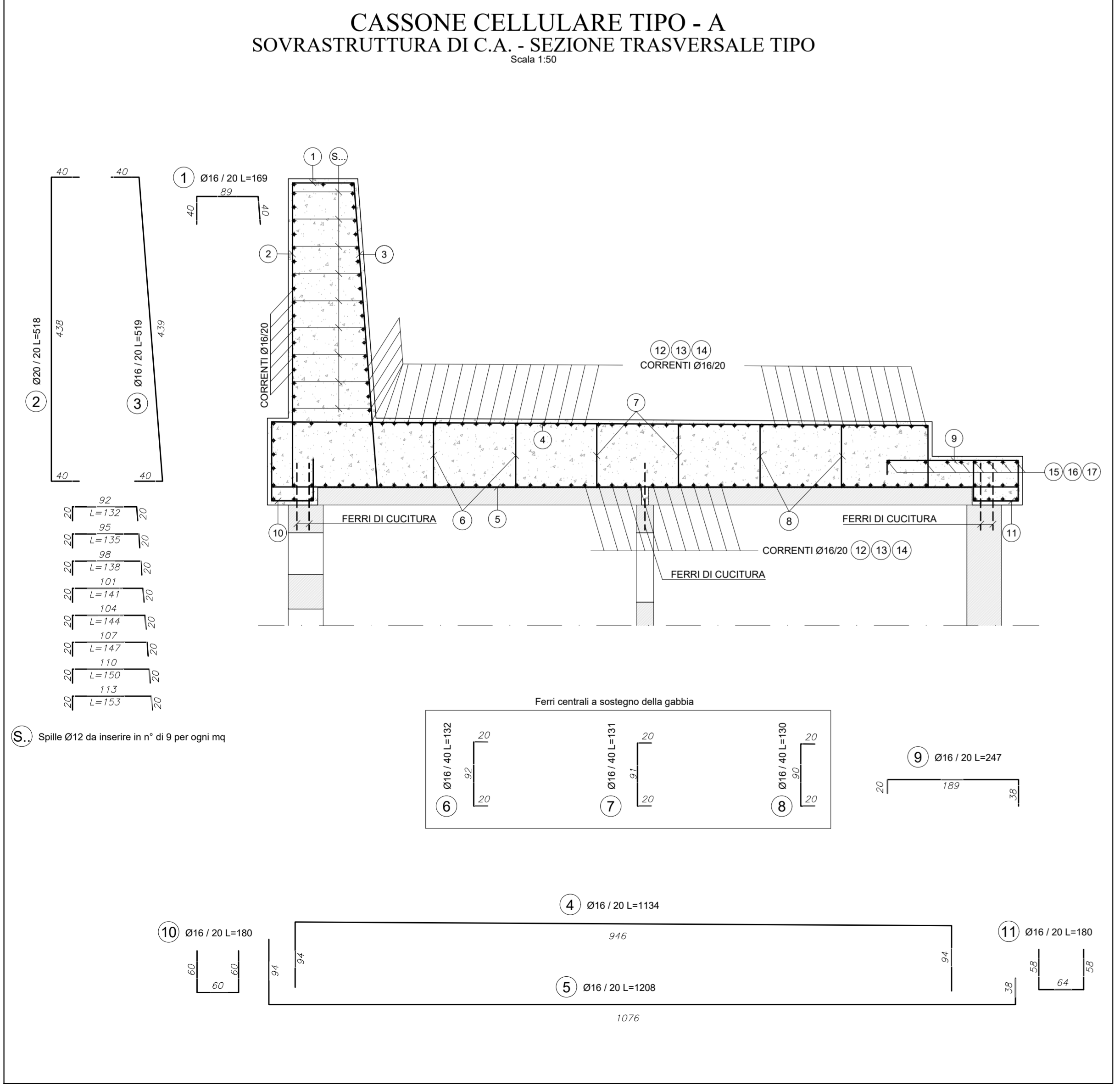
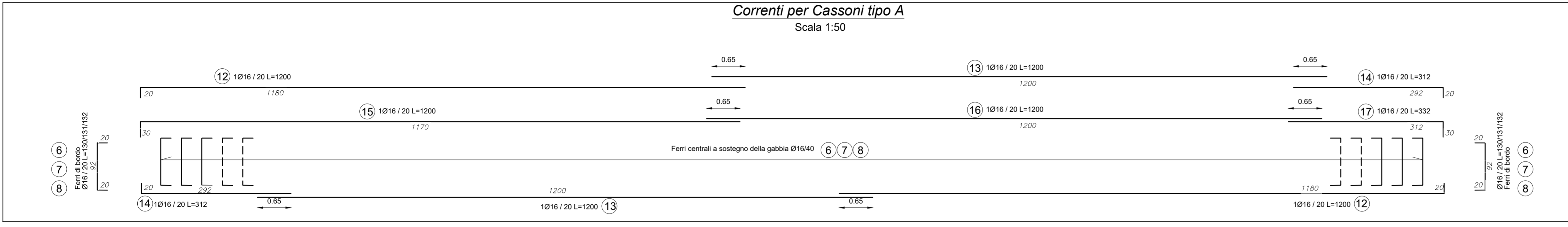
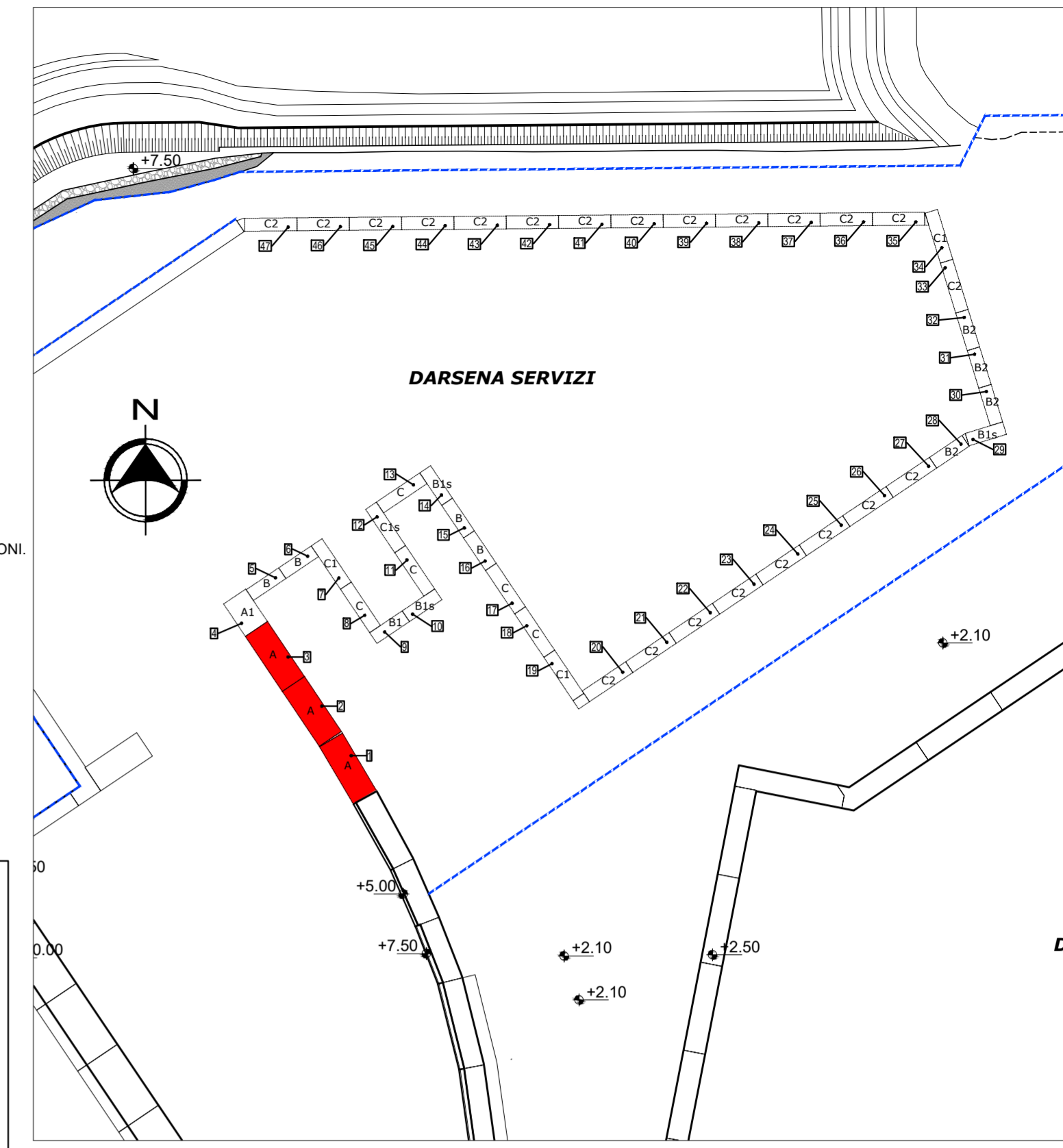
**Cassoni tipo A**

Tipo	Ferri n°	n° Cassoni	Quantità	Lunghezza	Tipo	Peso	Totale
trasversali	1	3	128	1,68	16mm	1,58	1019,29
trasversali	2	3	128	5,18	20mm	2,47	4913,13
trasversali	3	3	128	5,19	16mm	1,58	3148,88
trasversali	4	3	128	11,34	16mm	1,58	6880,20
trasversali	5	3	128	12,08	16mm	1,58	7329,18
di bordo	6	3	15	1,32	16mm	1,58	93,85
centrali	6	3	126	1,32	16mm	1,58	788,36
di bordo	7	3	15	1,31	16mm	1,58	93,14
centrali	7	3	126	1,31	16mm	1,58	782,38
di bordo	8	3	16	1,30	16mm	1,58	98,59
centrali	8	3	126	1,30	16mm	1,58	776,41
trasversali	9	3	128	2,47	16mm	1,58	1498,60
trasversali	10	3	128	1,80	16mm	1,58	1092,10
trasversali	11	3	128	1,80	16mm	1,58	1092,10
correnti	12	3	147	12,00	16mm	1,58	8361,36
correnti	13	3	147	12,00	16mm	1,58	8361,36
correnti	14	3	147	3,12	16mm	1,58	2173,95
correnti	15	3	8	12,00	16mm	1,58	455,04
correnti	16	3	8	12,00	16mm	1,58	455,04
correnti	17	3	8	3,32	16mm	1,58	125,89
spille	1	3	77	1,32	12mm	0,888	270,77
spille	2	3	77	1,35	12mm	0,888	276,92
spille	3	3	77	1,38	12mm	0,888	283,08
spille	4	3	77	1,41	12mm	0,888	289,23
spille	5	3	77	1,44	12mm	0,888	295,38
spille	6	3	77	1,47	12mm	0,888	301,54
spille	7	3	77	1,50	12mm	0,888	307,69
spille	8	3	77	1,53	12mm	0,888	313,85
<b>TOTALE</b>							<b>51877,31</b>

**CARATTERISTICHE DEI MATERIALI**

CALCESTRUZZO	C 35/45 - S4
CALCESTRUZZO MAGRO	C 28/35
ACCIAIO	B 450 C
CLASSE DI ESPOSIZIONE	XS 3
RAPPORTO A/C	<0.45
DIAMETRO MASSIMO INERTE	32 mm
COPRIFERRO SOVRASTRUTT.	5 cm
<b>UNITA' DI MISURA</b>	
CARPENTERIE IN "m"	
FERRI D'ARMATURA IN "cm"	

NOTA BENE: 1) TUTTI I FERRI D'ARMATURA DOVRANNO ESSERE DEL TIPO B450C ZINCATI A CALDO PER L'INTERA LUNGHEZZA DELLA BARRA  
2) LE POSIZIONI DEI FERRI VANNO ALTERNATE IN MODO DA SFALSARE LE SOVRAPPOSIZIONI.





**Autorità di Sistema Portuale  
del Mar Tirreno Centro Settentrionale**  
Porto di Civitavecchia  
Porto di Fiumicino  
Porto di Gaeta

---

**PROGETTO ESECUTIVO  
PRIMO LOTTO FUNZIONALE OPERE STRATEGICHE (II stralcio):  
BANCHINAMENTO DARSENA SERVIZI**

**IL PRESIDENTE**  
Dott. Pino Musolino

**IL RESPONSABILE DEL PROCEDIMENTO**  
Dott. Ing. Maurizio Marini

**IL PROGETTISTA E COORDINATORE DELLA  
PROGETTAZIONE**  
Dott. Ing. Giuseppe Solinas

**Collaboratori APC**  
geom. Vittorio Lauro  
geom. Jacopo Turchetti  
arch. Marco Vettriano  
ing. Fabio Candido Poleggi

**CASSONE CELLULARE TIPO A  
SOVRASTRUTTURA  
CARPENTERIE E ARMATURE**

ELABORATO  
**S-A.09**

CODICE PROGETTO: CVPEOMT02-18

SCALA: 1:50

REV.	DATA	Descr.
0	DICEMBRE 2019	
1	FEBBRAIO 2021	Adeguamento ai rapporti di Verifica Preventiva ai sensi dell'Art. 26 D. Lgs 50/2016

RIF.DIS. I:\SRV-FSERVIRIZUT1\CIVITAVECCHIA\PROG.DISEGNO\SRV\BANCHINAMENTO\PROGETTO ESECUTIVO OPERE MARITIME\B\_PROG. ESEC. REV. 1  
EDITABILITAVOLE\CASSONE\CASSONE A\CVPEOMT0218 - S-A09 SOVRASTRUTTURA CARPENTERIE E ARMATURE REV.1.DWG