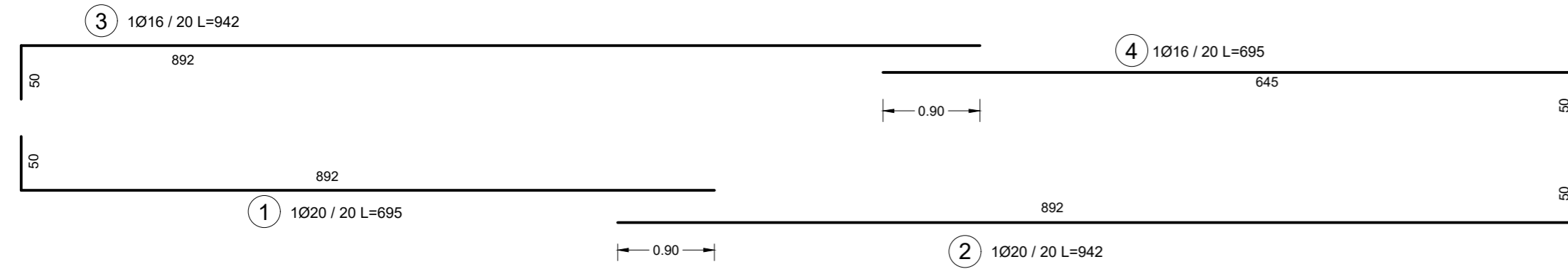
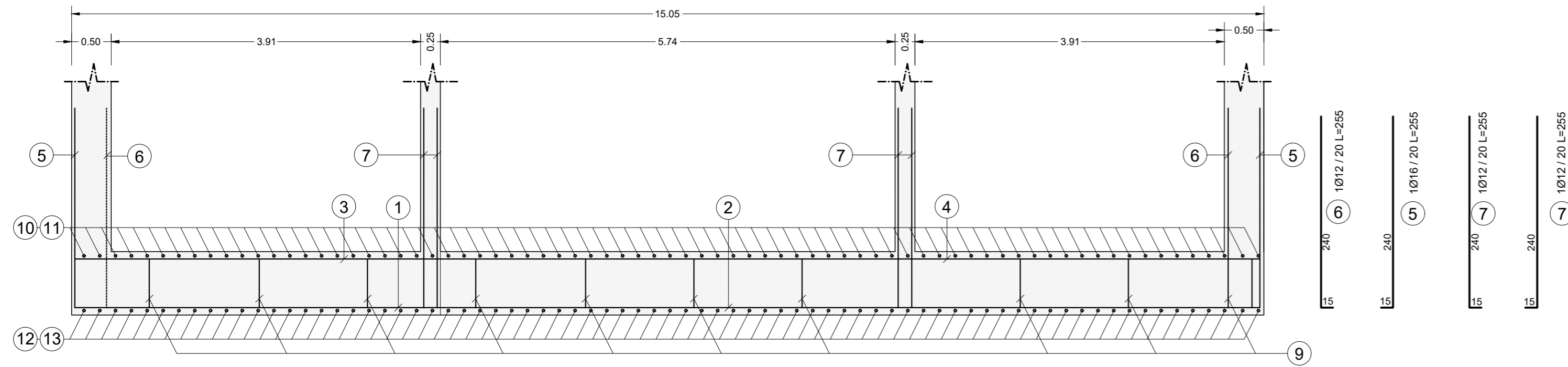
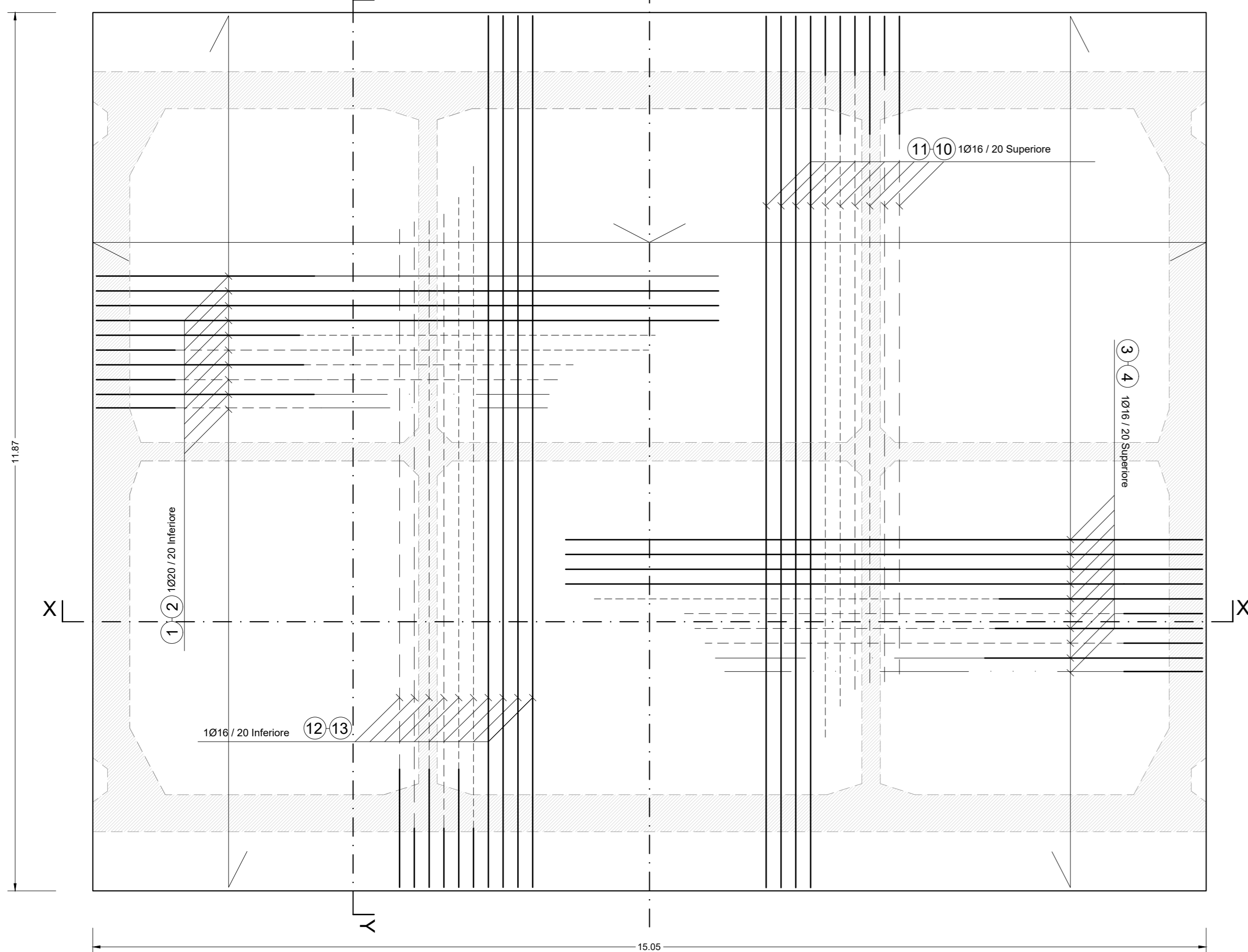


SEZIONE X-X Scala 1:50

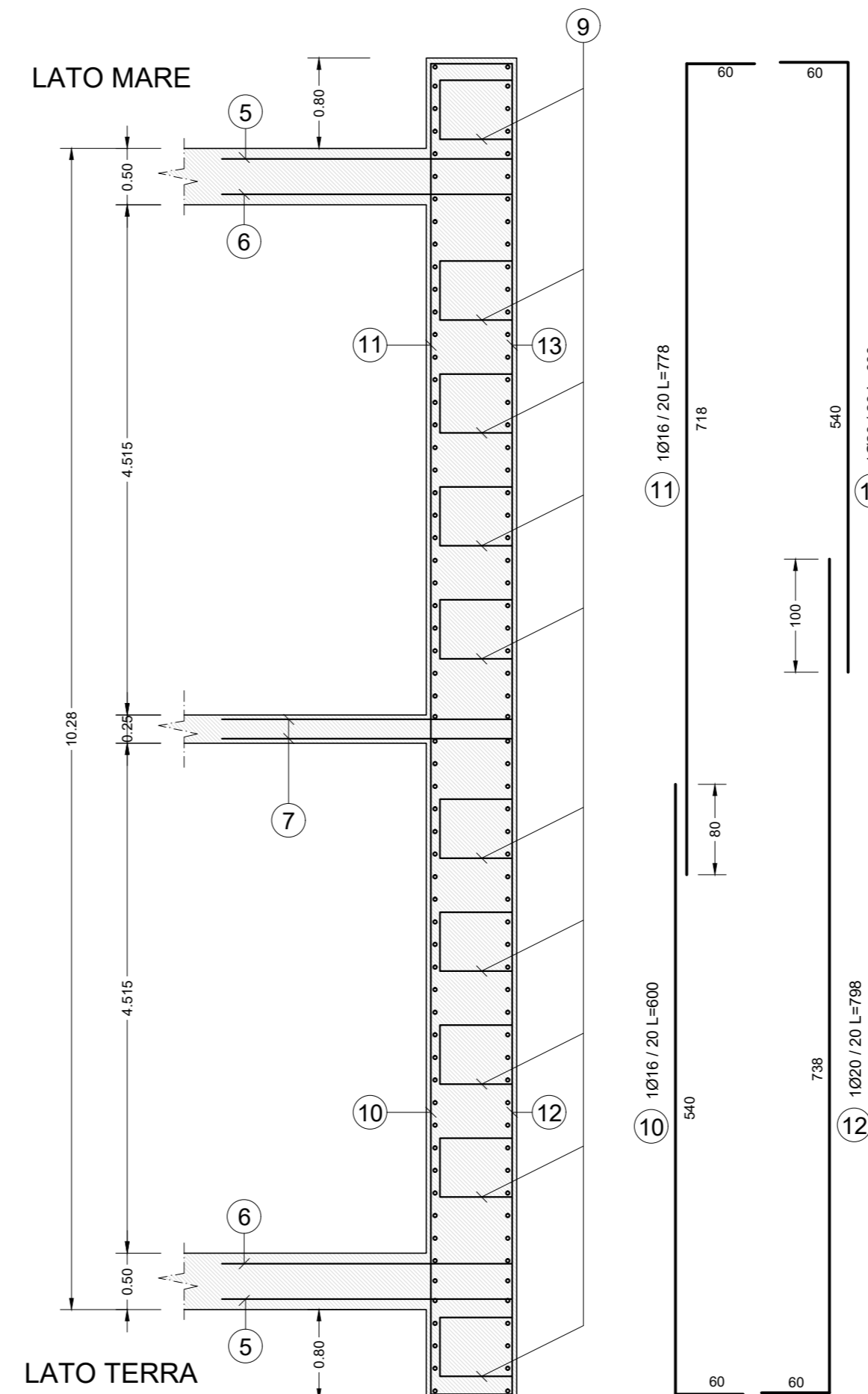
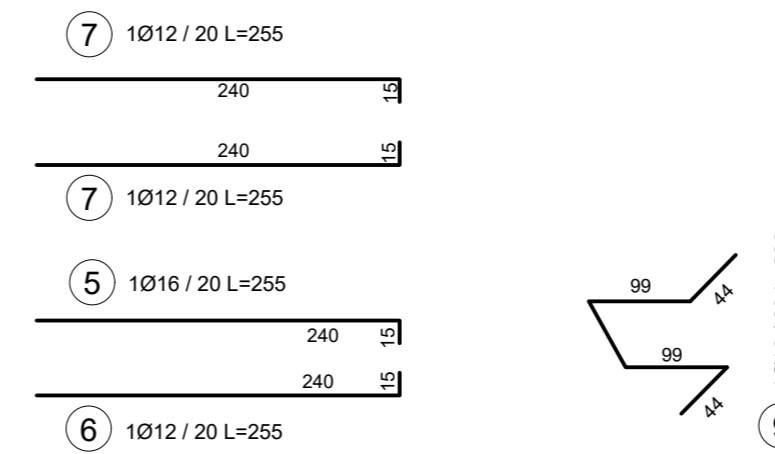


ARMATURA SOLETTA DI BASE Scala 1:50

INTRADOSSO ESTRADOSSO



SEZIONE Y-Y Scala 1:50



CARATTERISTICHE DEI MATERIALI

CALCESTRUZZO	C 35/45 - S4
CALCESTRUZZO MAGRO	C 28/35
ACCIAIO	B 450 C
CLASSE DI ESPOSIZIONE	XS 3
RAPPORTO A/C	<0.45
DIAMETRO MASSIMO INERTE	32 mm
COPRIFERRO SOLETTONE	5 cm
COPRIFERRO PARETI ESTERNE	5 cm
COPRIFERRO PARETI INTERNE	5 cm

UNITA' DI MISURA
CARPENTERIE IN "m"
FERRI D'ARMATURA IN "cm"

NOTA BENE: 1) TUTTI I FERRI D'ARMATURA DOVRANNO ESSERE DEL TIPO B450C ZINCATI A CALDO PER L'INTERA LUNGHEZZA DELLA BARRA.
2) LE POSIZIONI DEI FERRI VANNO ALTERNATE IN MODO DA SFALSARE LE SOVRAPPOSIZIONI.



PROGETTO ESECUTIVO
PRIMO LOTTO FUNZIONALE OPERE STRATEGICHE (II stralcio):
BANCHINAMENTO DARSENA SERVIZI

IL PRESIDENTE
Dott. Pino Musolino

IL PROGETTISTA E COORDINATORE DELLA
PROGETTAZIONE
Dott. Ing. Giuseppe Solinas

IL RESPONSABILE DEL PROCEDIMENTO
Dott. Ing. Maurizio Marini

Collaboratori APC
geom. Vittorio Lauro
geom. Jacopo Turchetti
arch. Marco Vettrano
ing. Fabio Candido Poleggi

CASSONE CELLULARE TIPO A1
Armature Soletta di Base
Pianta e Sezioni

ELABORATO
S-A1.02

CODICE PROGETTO: CVPEOMTT02-18 SCALA: 1:50

REV.	DATA	Descr.
0	DICEMBRE 2019	
1	FEBBRAIO 2021	Adeguamento ai rapporti di Verifica Preventiva ai sensi dell'Art. 26 D. Lgs 50/2016

RIF.DIS. I:\revi\server\2\ut\1\ CIVITAVECCHIA\IP DISEGNO\ID_Servizi\Banchinamento\Progetto Esecutivo Opere Marittime\B_Prog Esec. Rev. 1\editabili\Tavole\Cassoni\Cassone A1\CVPEOMTT0218 - S-A102 Armatura soletta Base piante e sezioni Rev 1.dwg