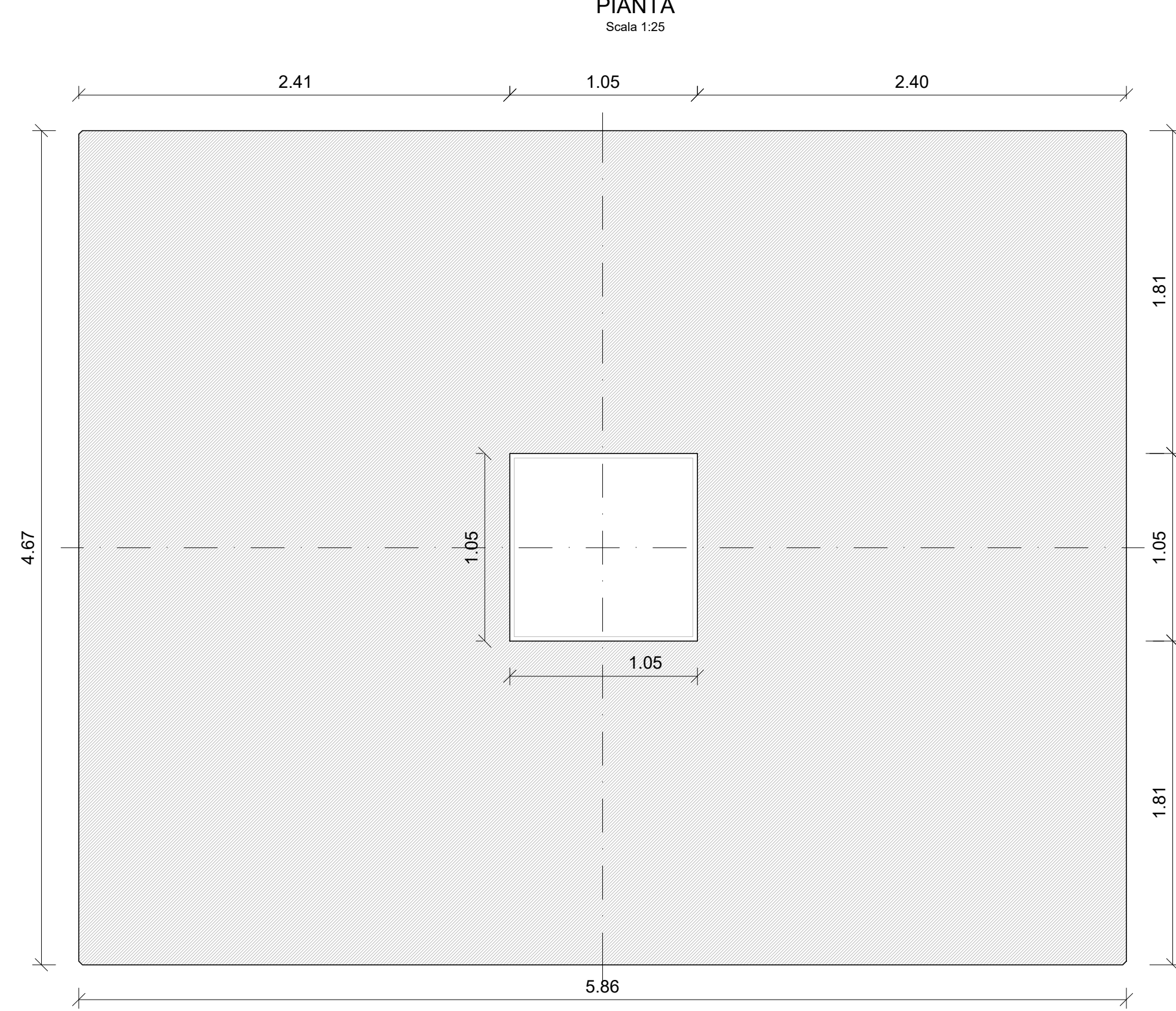
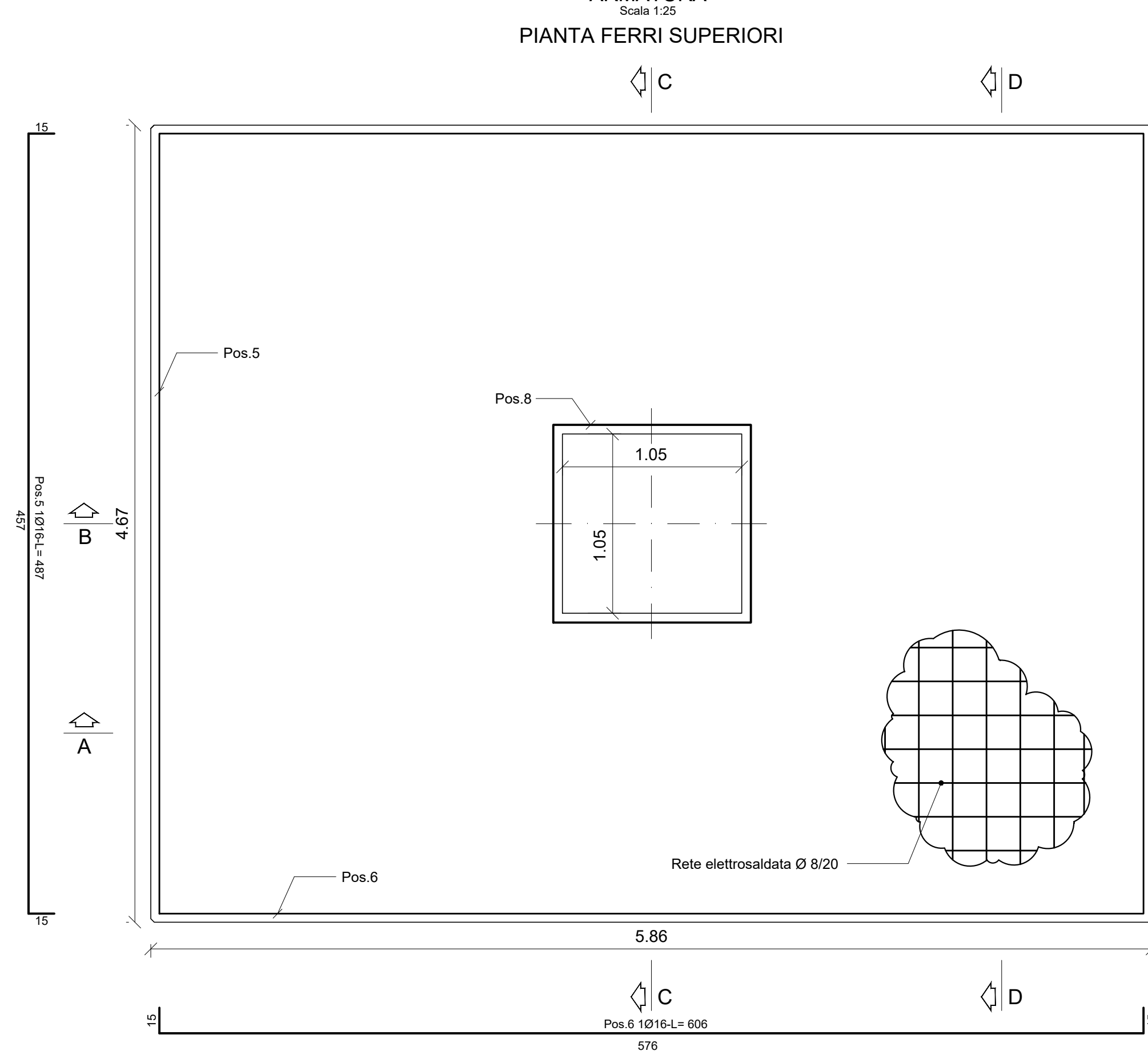


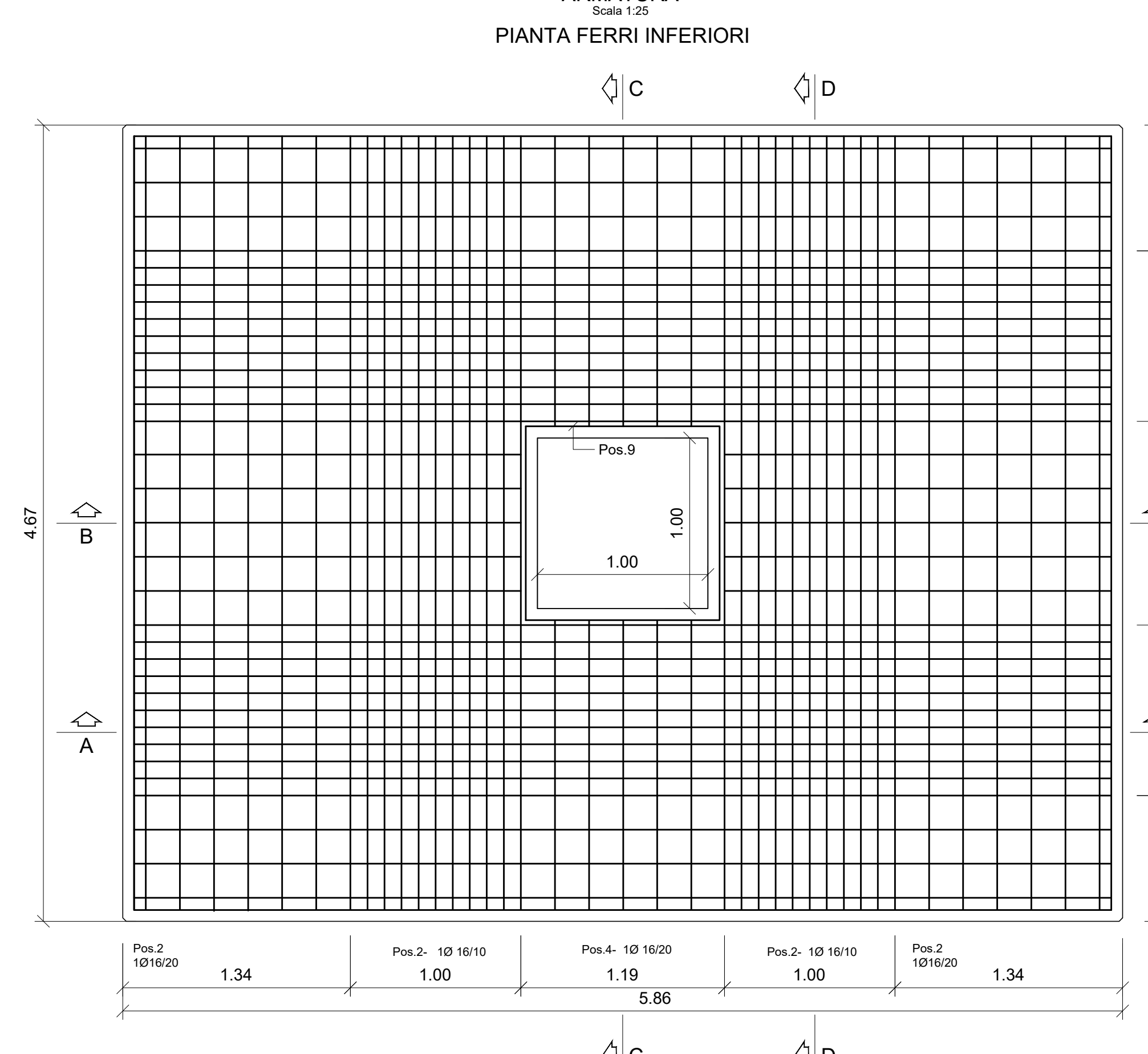
SOLETTA PREFABBRICATA CASSONE CELLULARE TIPO A1-mod.2



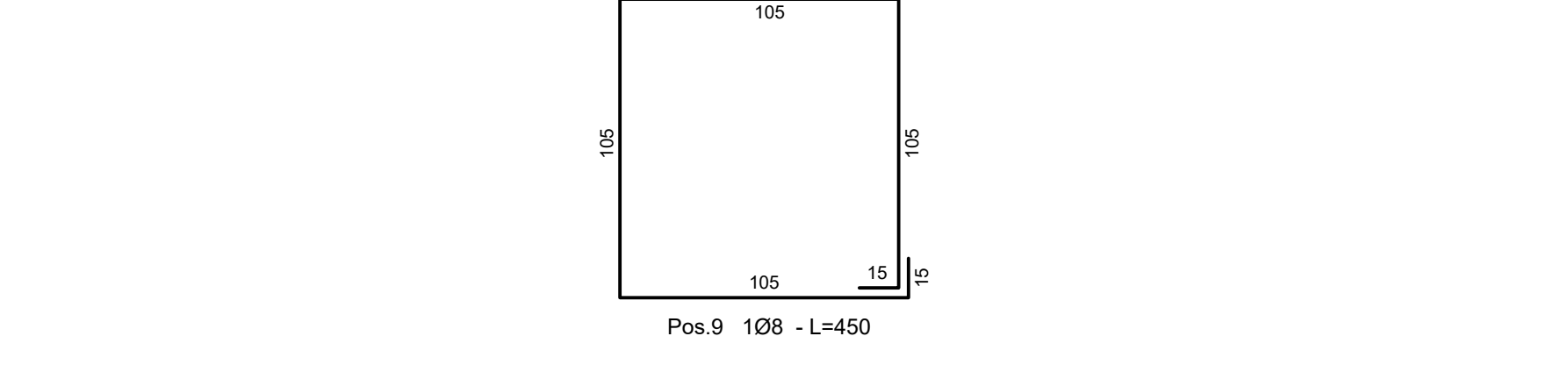
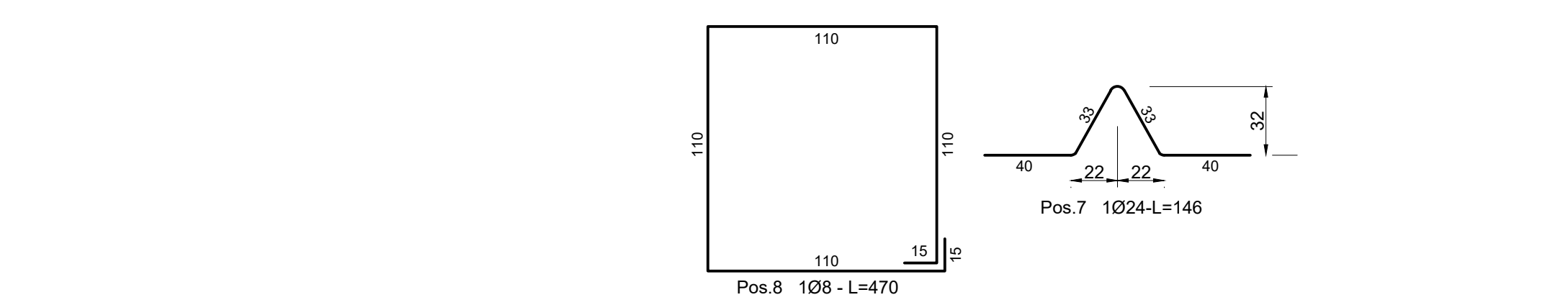
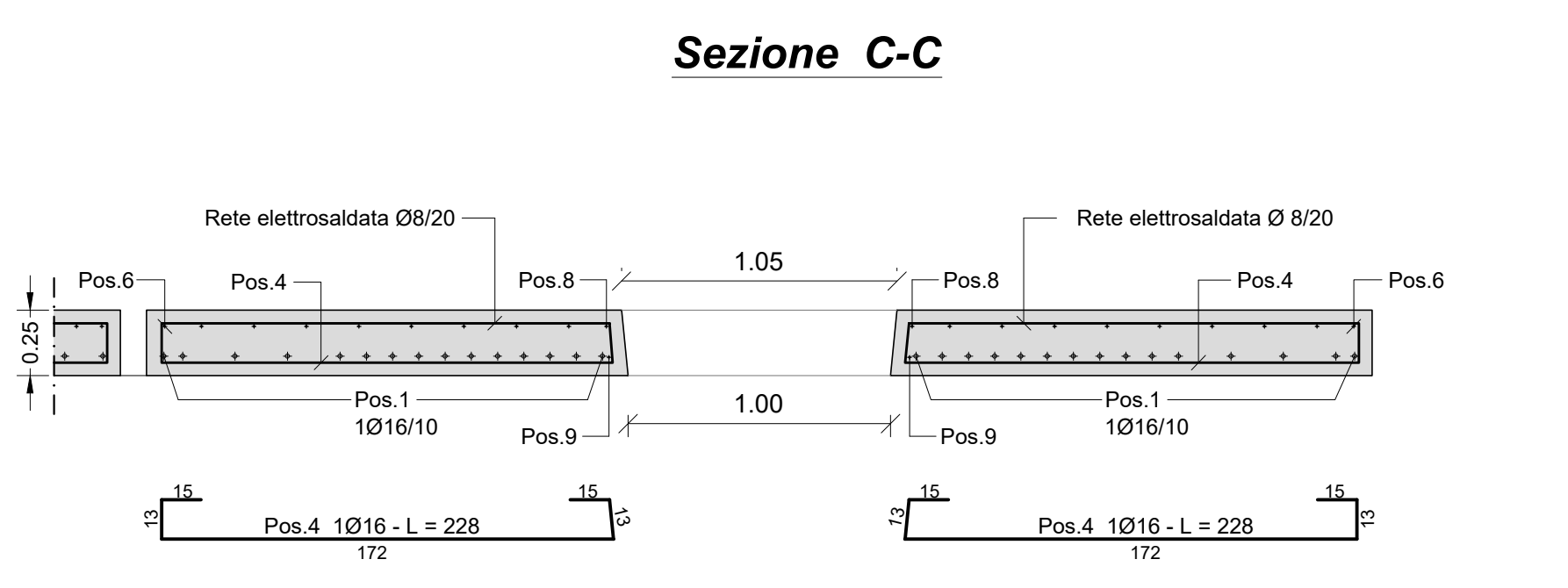
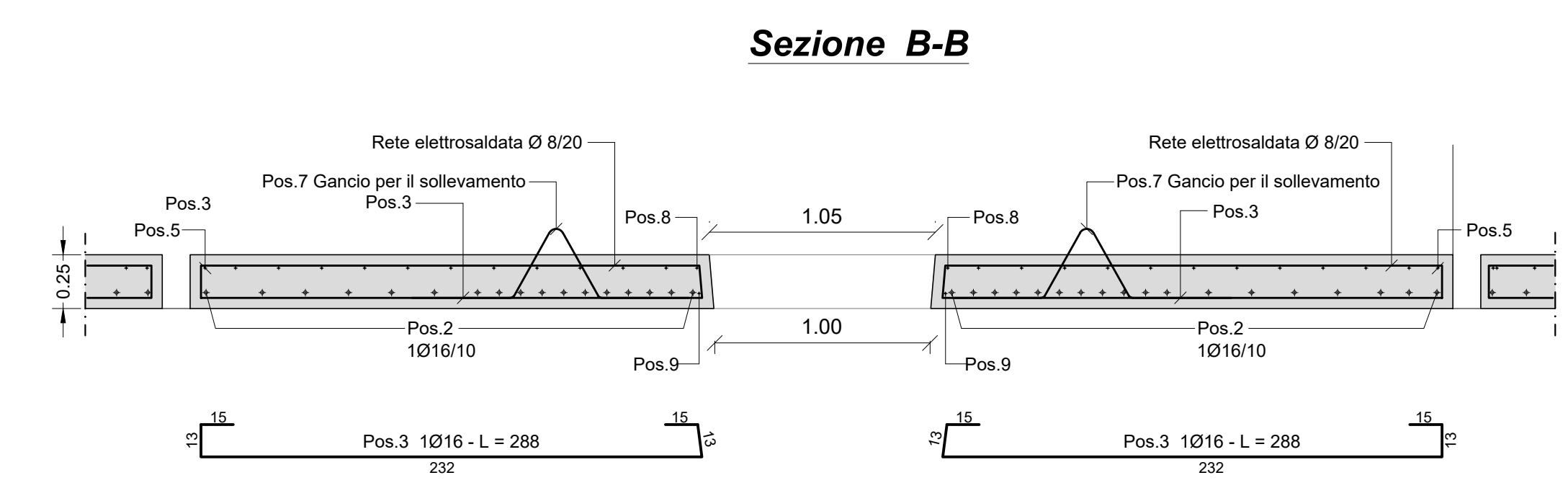
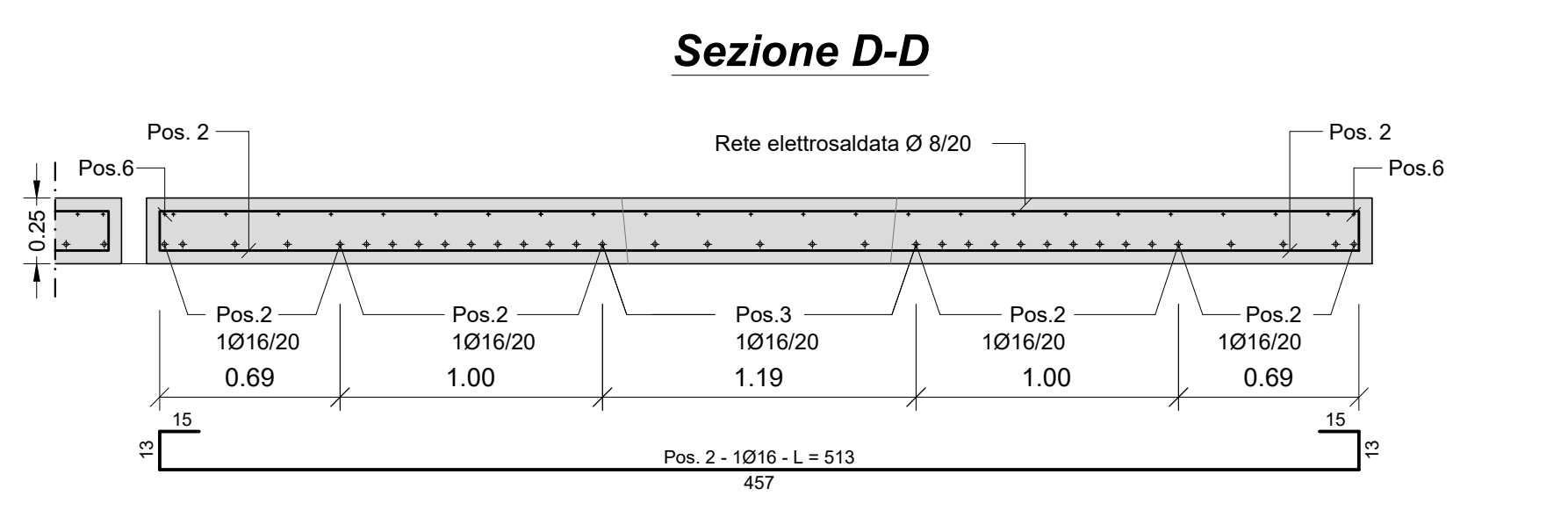
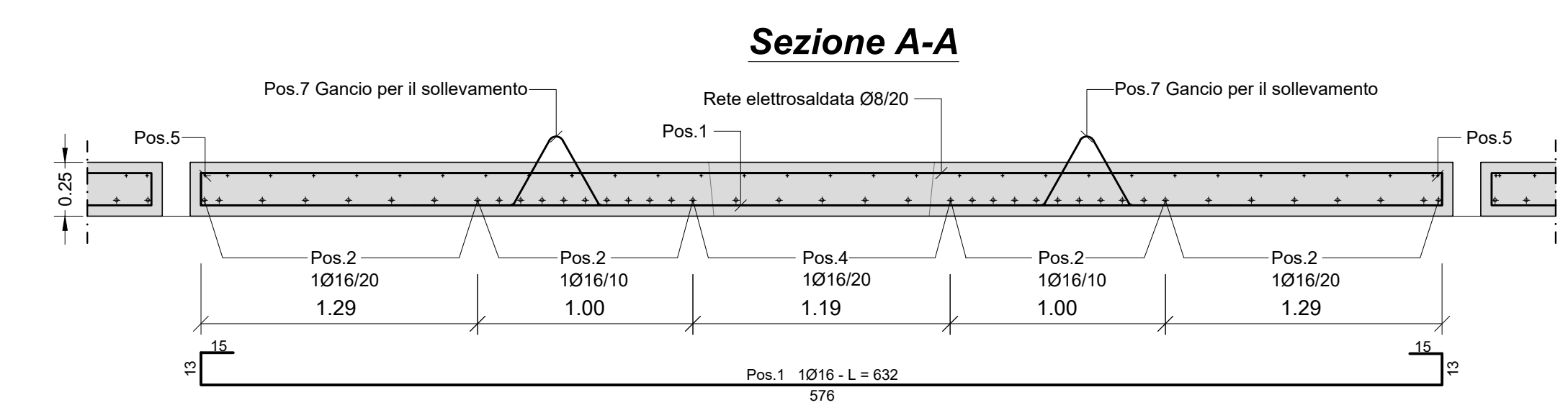
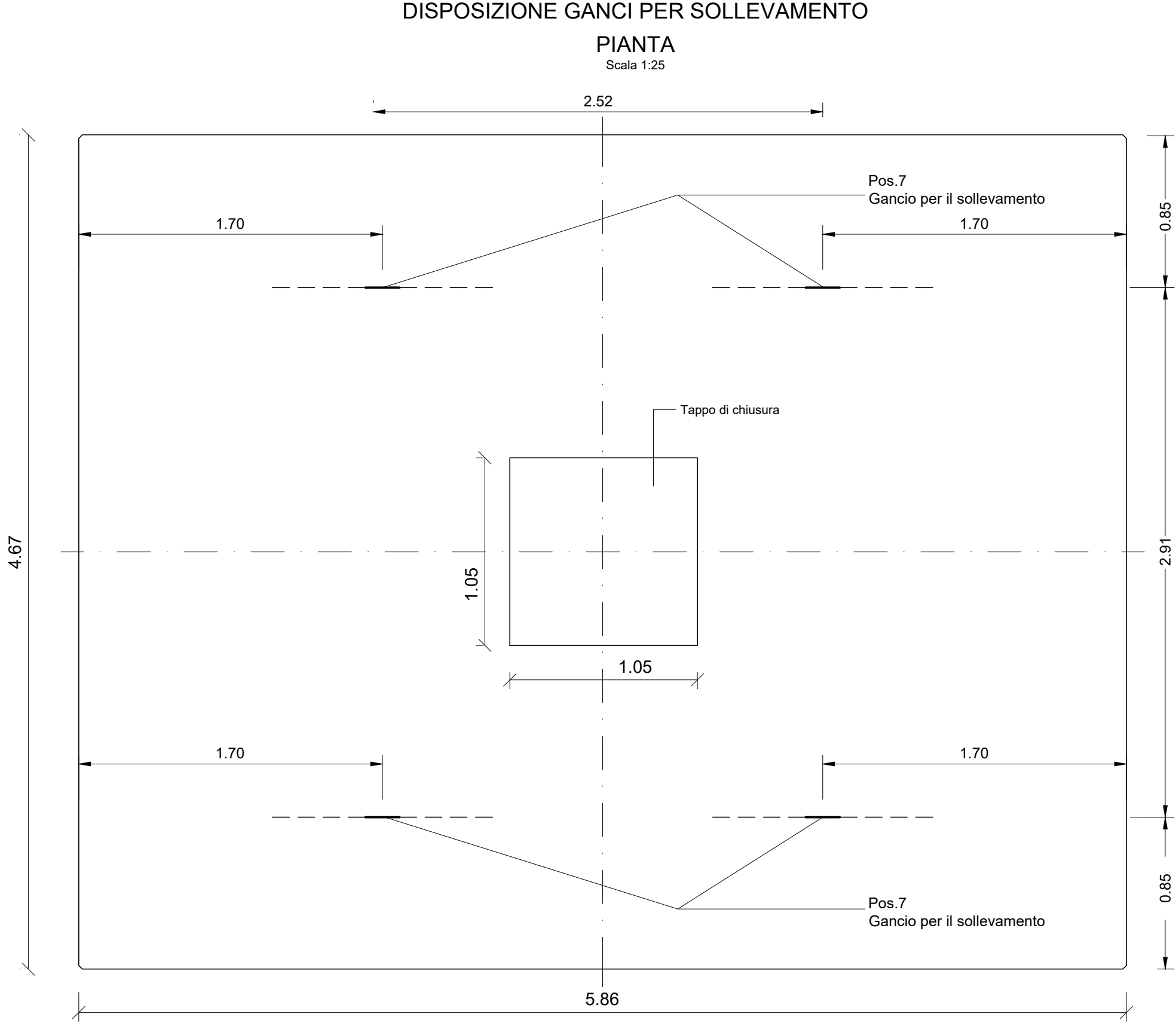
SOLETTA PREFABBRICATA CASSONE CELLULARE TIPO A1-mod.2



SOLETTA PREFABBRICATA CASSONE CELLULARE TIPO A1-mod.2



SOLETTA PREFABBRICATA CASSONE CELLULARE TIPO A1-mod.2



Dalla MOD. 2 cassone A1						
Ferri n°	n° celle	Quantità	Lunghezza	Tipo	Peso	Totale
superiori rete	2	5,76	4,57	8mm	3,946	207,74
inferiori	1	2	30	6,32	16mm	1,58
inferiori	2	2	36	5,13	16mm	1,58
inferiori	3	2	10	2,88	16mm	1,58
inferiori	4	2	10	2,28	16mm	1,58
superiori	5	2	2	4,87	16mm	1,58
superiori	6	2	2	6,06	16mm	1,58
golfari	7	2	4	1,46	24mm	3,55
superiori	8	2	1	4,70	8mm	0,395
inferiori	9	2	1	4,50	8mm	0,395
TOTALE						1464,05

Tappi celle cassoni A1						
Ferri n°	n° celle	Quantità	Lunghezza	Tipo	Peso	Totale
superiori	10	2	6	1,4	14mm	1,21
inferiori	11	2	6	1,35	14mm	1,21
superiori	12	2	1	4,04	8mm	0,395
inferiori	13	2	1	3,88	8mm	0,395
golfari	14	2	1	1,04	16mm	1,58
TOTALE						49,47

CARATTERISTICHE DEI MATERIALI	
CALCESTRUZZO	C 35/45 - S4
CALCESTRUZZO MAGRO	C 28/35
ACCIAIO	B 450 C
CLASSE DI ESPOSIZIONE	XS 3
RAPPORTO A/C	<= 0,45
DIAMETRO MASSIMO INERTE	32 mm
COPRIFERRO	5 cm
UNITA' DI MISURA	
CARPENTERIE IN "m"	
FERRI D'ARMATURA IN "cm"	

NOTA BENE: 1) TUTTI I FERRI D'ARMATURA DOVRANNO ESSERE DEL TIPO B450C ZINCATI A CALDO PER L'INTERA LUNGHEZZA DELLA BARRA.
2) LE POSIZIONI DEI FERRI VANNO ALTERNATE IN MODO DA SFALSARE LE SOVRAPPOSIZIONI.



PROGETTO ESECUTIVO
PRIMO LOTTO FUNZIONALE OPERE STRATEGICHE (II stralcio):
BANCHINAMENTO DARSENA SERVIZI

IL PRESIDENTE
Dott. Pino Musolino

IL PROGETTISTA E COORDINATORE DELLA PROGETTAZIONE
Dott. Ing. Giuseppe Solinas

IL RESPONSABILE DEL PROCEDIMENTO
Dott. Ing. Maurizio Marini

Collaboratori APC
geom. Vittorio Lauro
geom. Jacopo Turchetti
arch. Marco Vettrano
ing. Fabio Candido Pologgi

CASSONE CELLULARE TIPO A1
Soletta prefabbricate-mod.2
Carpenteria e Armature

ELABORATO
S.A1.09

CODICE PROGETTO: CVPEOMTT02-18		SCALA: 1:25
REV.	DATA	Descr.
0	DICEMBRE 2019	
1	FEBBRAIO 2021	Adeguamento ai rapporti di Verifica Preventiva ai sensi dell'Art. 26 D. Lgs 50/2016
RIF. DIS.	<small> I NOME PROPRIETARIO: CIVITAVECCHIA S.p.A. - SERVIZIO BANCHINAMENTO PROGETTO ESECUTIVO OPERE MARITIME, PROG. EXEC. REV. 1 - EDITABILITA' CASSONE CELLULARE TIPO A1 - SOLETTE MOD. 2 - CARPENTERIA E ARMATURE PER L'OP. </small>	